

MAPA ESTRATÉGICO DE RUIDO DE LAS LÍNEAS DE METRO LIGERO OESTE DE MADRID

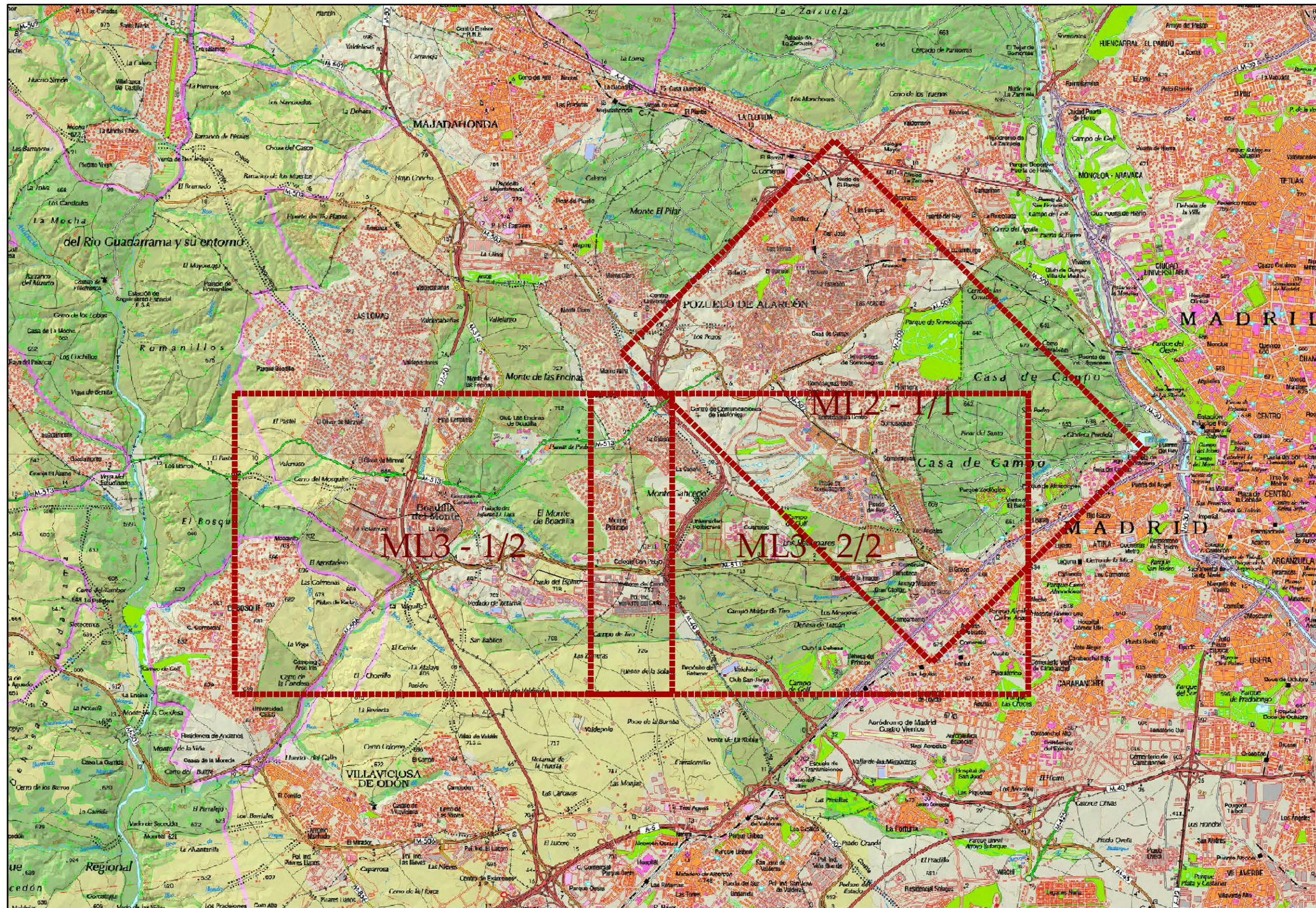


 **2** Colonia Jardín - Estación de Aravaca

 **3** Colonia Jardín - Puerta de Boadilla

MAPAS

Junio de 2017



LEYENDA TEMÁTICA

Elementos Cartográficos

- Vía del Metro Ligero
- Estaciones



Comunidad de Madrid
CONSEJERÍA DE TRANSPORTES,
VIVIENDA E INFRAESTRUCTURAS
Dirección General de Competencia e Infraestructuras



Título complementario:
DISTRIBUCIÓN DE HOJAS

MAPA ESTRATÉGICO DE RUIDO DE LAS LÍNEAS DE METRO LIGERO OESTE (MADRID)

Designación:

Escala:



1 : 50.000

Malla calculada a 4 m de altura

Base Cartográfica: IDEM - Infraestructura de Datos Espaciales Comunidad de Madrid
Sistema de proyección U.T.M. Elipsoidal SGR80. Datum: ETRS89. Huso 30.

Clave:

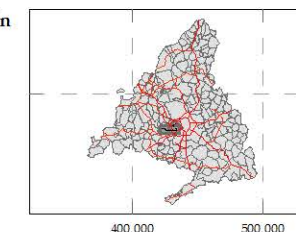
F_MAD_MLO

Hoja:

Fecha:

Junio de 2017

Localización



MAPA ESTRATÉGICO DE RUIDO DE LAS LÍNEAS DE METRO LIGERO OESTE DE MADRID

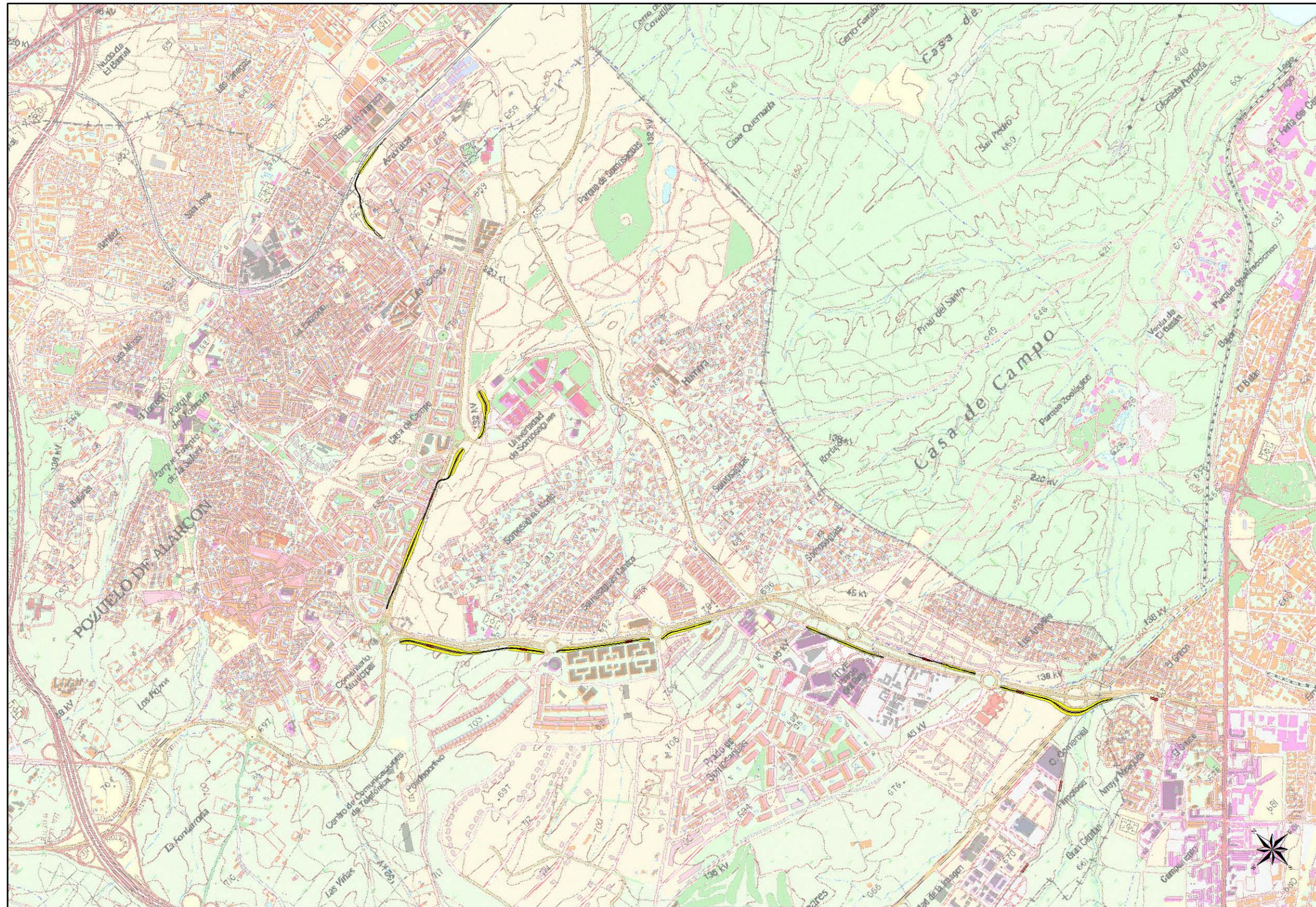


 **2** Colonia Jardín - Estación de Aravaca

 **3** Colonia Jardín - Puerta de Boadilla

ML2 Colonia Jardín (Madrid) – Estación de Aravaca (Pozuelo de Alarcón)

Junio de 2017



LEYENDA TEMÁTICA

Niveles sonoros dB(A)

- 55 - 59 dB
- 60 - 64 dB
- 65 - 69 dB
- 70 - 74 dB
- más de 75 dB

Tipos de edificios

- Uso residencial
- Uso docente o sanitario
- Uso industrial o comercial

Elementos Cartográficos

- Vía del Metro Ligero
- Estaciones

Estimación del número de personas cuyas viviendas están expuestas a los siguientes rangos de L_d

Rango de niveles dB(A)	Número de personas*
55 - 59 dB	0
60 - 64 dB	0
65 - 69 dB	0
70 - 74 dB	0
más de 75	0

* expresado en centenas

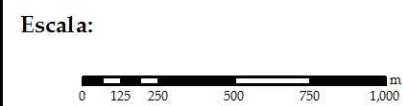
Comunidad de Madrid
CONSEJERÍA DE TRANSPORTES, VIVIENDA E INFRAESTRUCTURAS
Dirección General de Competencias e Infraestructuras

ArquiLAV
Laboratorio de Acústica y Vibraciones Aplicadas a la Edificación, al Medio Ambiente y al Urbanismo

Título complementario:
MAPA DE LA LÍNEA ML2

Designación:
MAPA DE NIVELES SONOROS: L_d

MAPA ESTRATÉGICO DE RUIDO DE LAS LÍNEAS DE METRO LIGERO OESTE (MADRID)



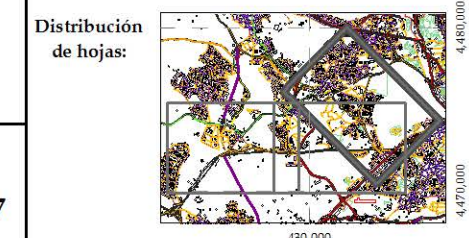
1 : 25.000

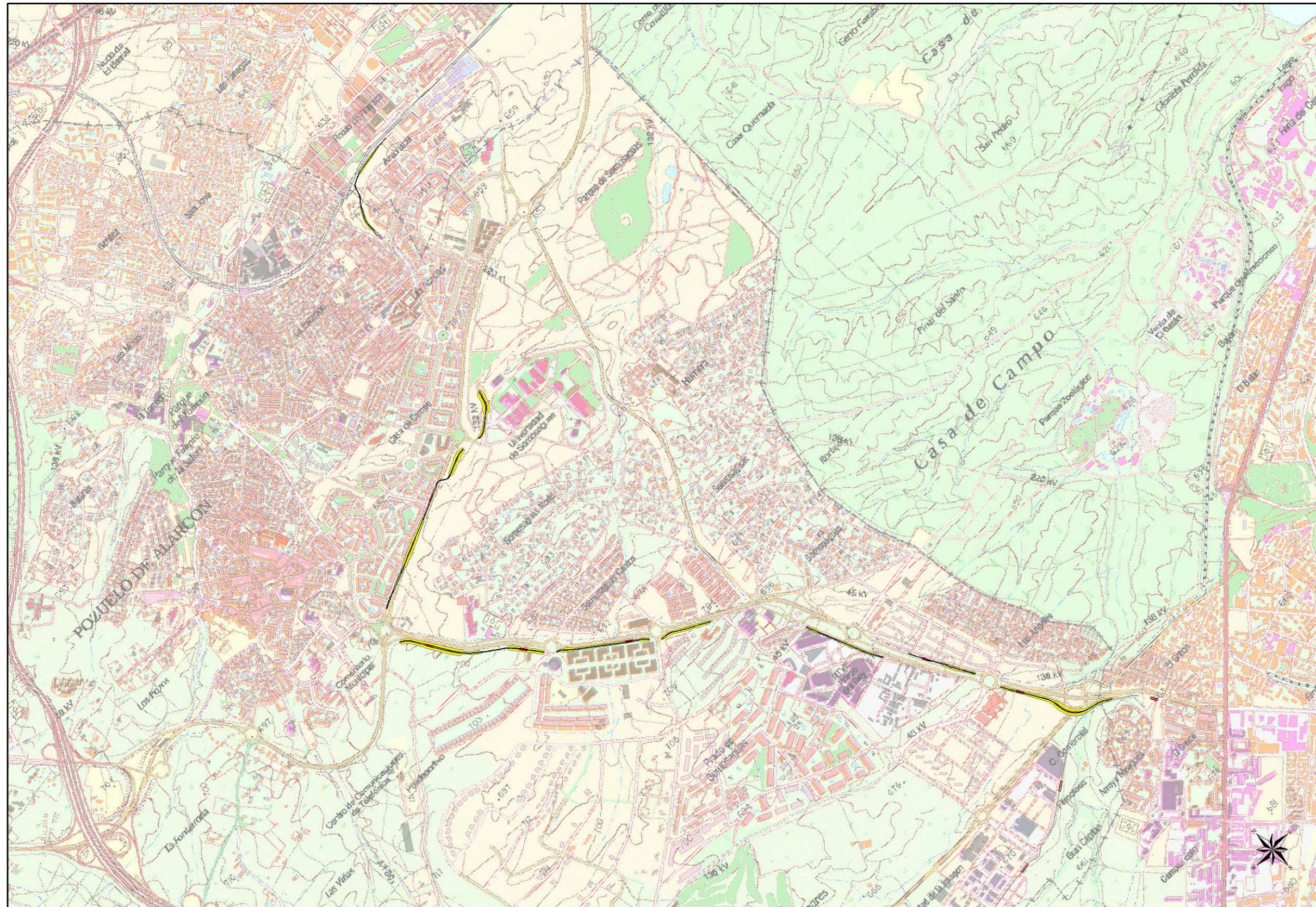
Malla calculada a 4 m de altura
Base Cartográfica: IDEM - Infraestructura de Datos Espaciales Comunidad de Madrid
Sistema de proyección U.T.M. Elipsoidal SGR80. Datum: ETRS89. Huso 30.

Clave:
F_MAD_MLO_ML2

Hoja:
ML2: 1 / 1

Fecha:
Junio de 2017





LEYENDA TEMÁTICA

Niveles sonoros dB(A)

- 55 - 59 dB
- 60 - 64 dB
- 65 - 69 dB
- 70 - 74 dB
- más de 75 dB

Tipos de edificios

- Uso residencial
- Uso docente o sanitario
- Uso industrial o comercial

Elementos Cartográficos

- Vía del Metro Ligero
- Estaciones

Estimación del número de personas cuyas viviendas están expuestas a los siguientes rangos de L_e

Rango de niveles dB(A)	Número de personas*
55 - 59 dB	0
60 - 64 dB	0
64 - 69 dB	0
70 - 74 dB	0
más de 75	0

* expresado en centenas

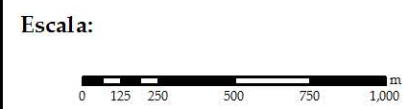
Comunidad de Madrid
CONSEJERÍA DE TRANSPORTES, VIVIENDA E INFRAESTRUCTURAS
Dirección General de Competencias e Infraestructuras

ArquiLAV
Laboratorio de Acústica y Vibraciones Aplicadas a la Edificación, al Medio Ambiente y al Urbanismo

Título complementario:
MAPA DE LA LÍNEA ML2

Designación:
MAPA DE NIVELES SONOROS: L_e

MAPA ESTRATÉGICO DE RUIDO DE LAS LÍNEAS DE METRO LIGERO OESTE (MADRID)



1 : 25.000

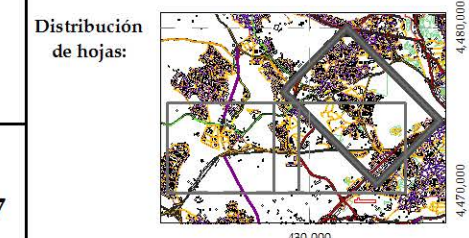
Malla calculada a 4 m de altura

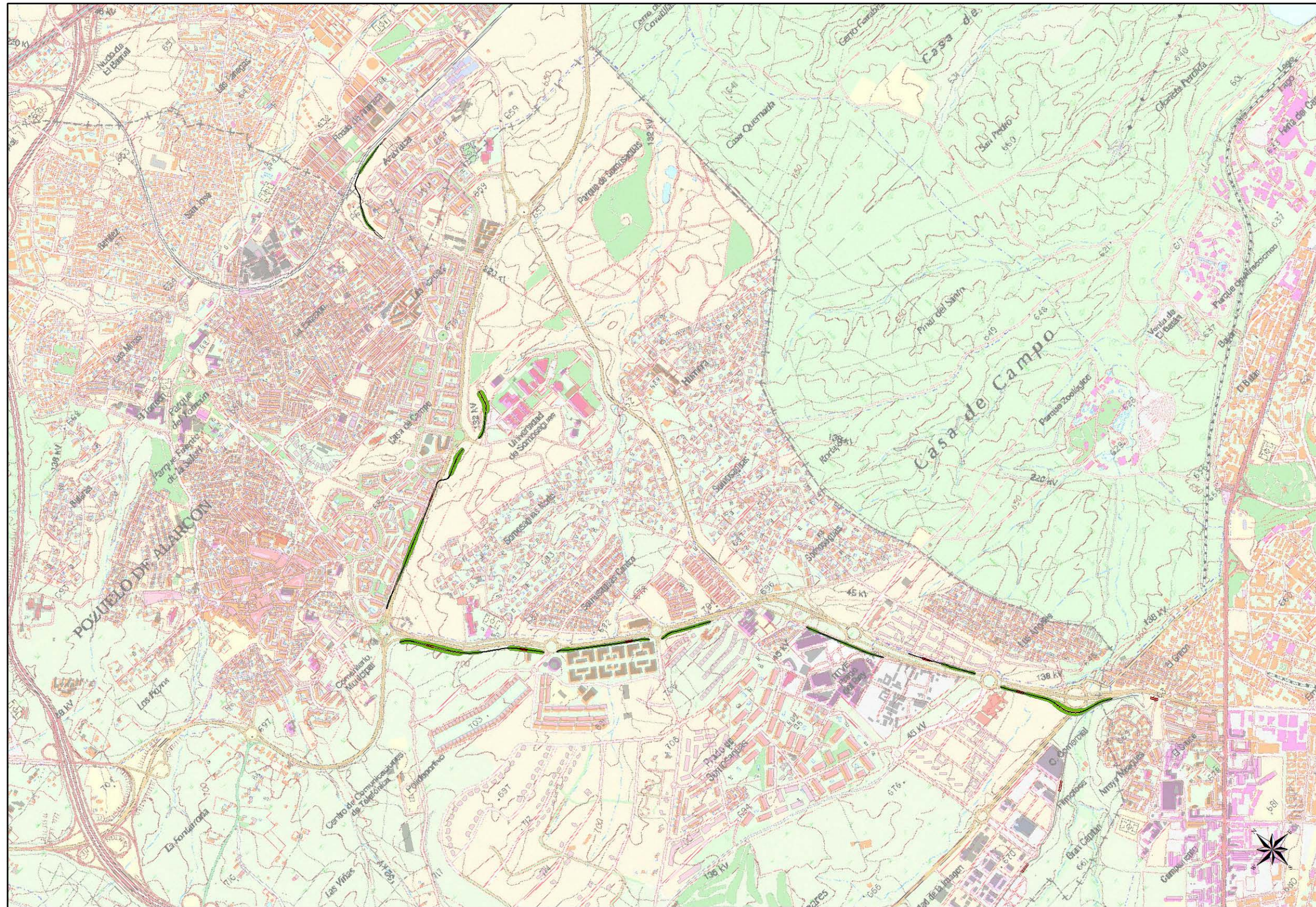
Base Cartográfica: IDEM - Infraestructura de Datos Espaciales Comunidad de Madrid
Sistema de proyección U.T.M. Elipsoidal SGR80. Datum: ETRS89. Huso 30.

Clave:
F_MAD_MLO_ML2

Hoja:
ML2: 1 / 1

Fecha:
Junio de 2017





LEYENDA TEMÁTICA

Niveles sonoros dB(A)

- 50 - 54 dB
- 55 - 59 dB
- 60 - 64 dB
- 65 - 69 dB
- más de 70 dB

Tipos de edificios

- Uso residencial
- Uso docente o sanitario
- Uso industrial o comercial

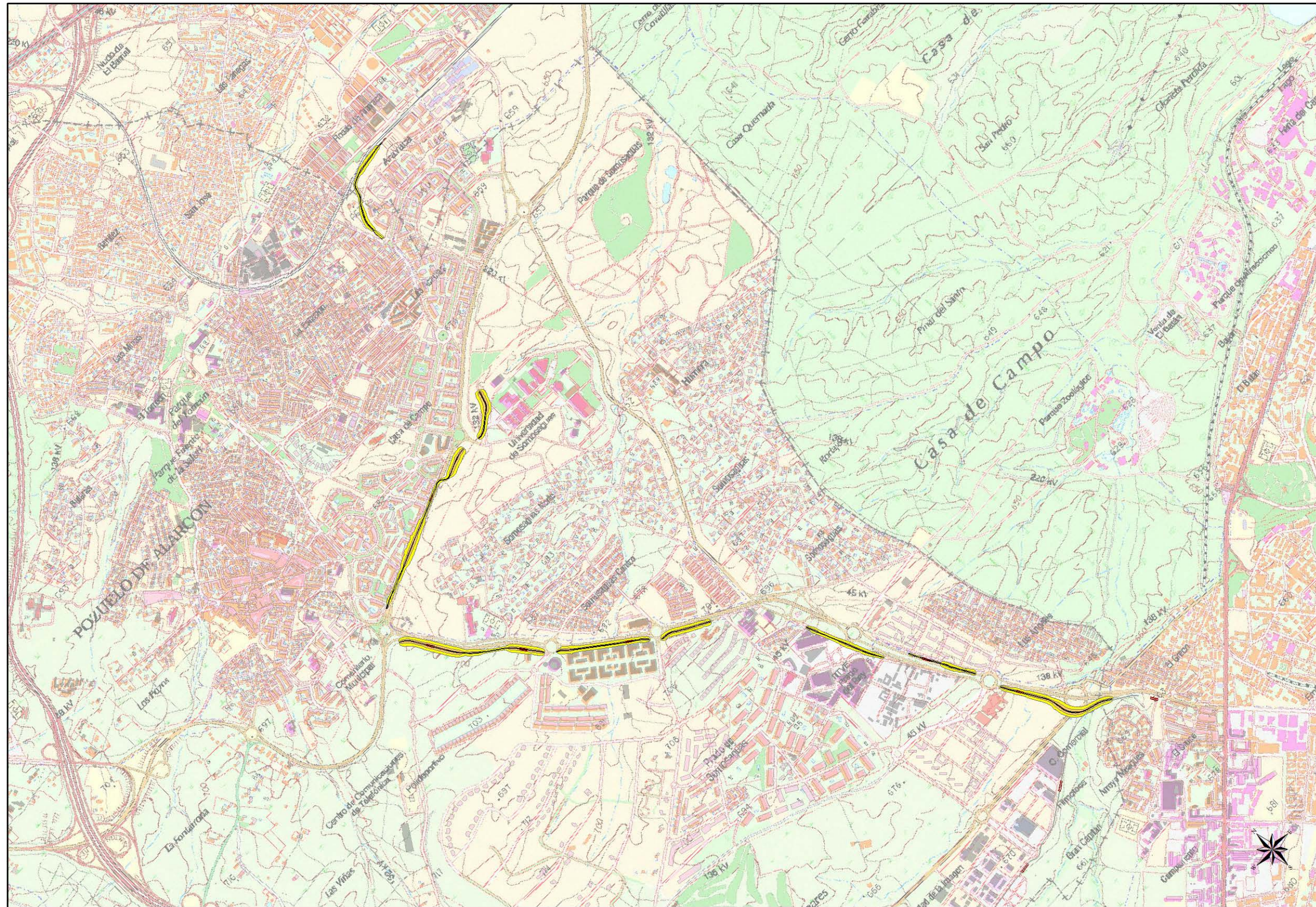
Elementos Cartográficos

- Vía del Metro Ligero
- Estaciones

Estimación del número de personas cuyas viviendas están expuestas a los siguientes rangos de L_n

Rango de niveles dB(A)	Número de personas*
50 - 54 dB	0
55 - 59 dB	0
60 - 64 dB	0
65 - 69 dB	0
más de 70	0

* expresado en centenas



LEYENDA TEMÁTICA

Niveles sonoros dB(A)

- 55- 59 dB
- 60 - 64 dB
- 65 - 69 dB
- 70 - 74 dB
- más de 75 dB

Tipos de edificios

- Uso residencial
- Uso docente o sanitario
- Uso industrial o comercial

Elementos Cartográficos

- Vía del Metro Ligero
- Estaciones

Estimación del número de personas cuyas viviendas están expuestas a los siguientes rangos de L_{den}

Rango de niveles dB(A)	Número de personas*
55 - 59 dB	6
60 - 64 dB	0
65 - 69 dB	0
70 - 74 dB	0
más de 75	0

* expresado en centenas

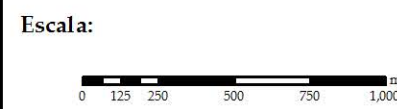
Comunidad de Madrid
CONSEJERÍA DE TRANSPORTES, VIVIENDA E INFRAESTRUCTURAS
Dirección General de Competencia e Infraestructuras

ArquLAV
Laboratorio de Acústica y Vibraciones Aplicadas a la Edificación, al Medio Ambiente y al Urbanismo

MAPA ESTRATÉGICO DE RUIDO DE LAS LÍNEAS DE METRO LIGERO OESTE (MADRID)

Título complementario:
MAPA DE LA LÍNEA ML2

Designación:
MAPA DE NIVELES SONOROS: L_{den}



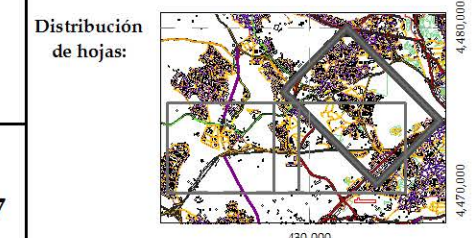
1 : 25.000

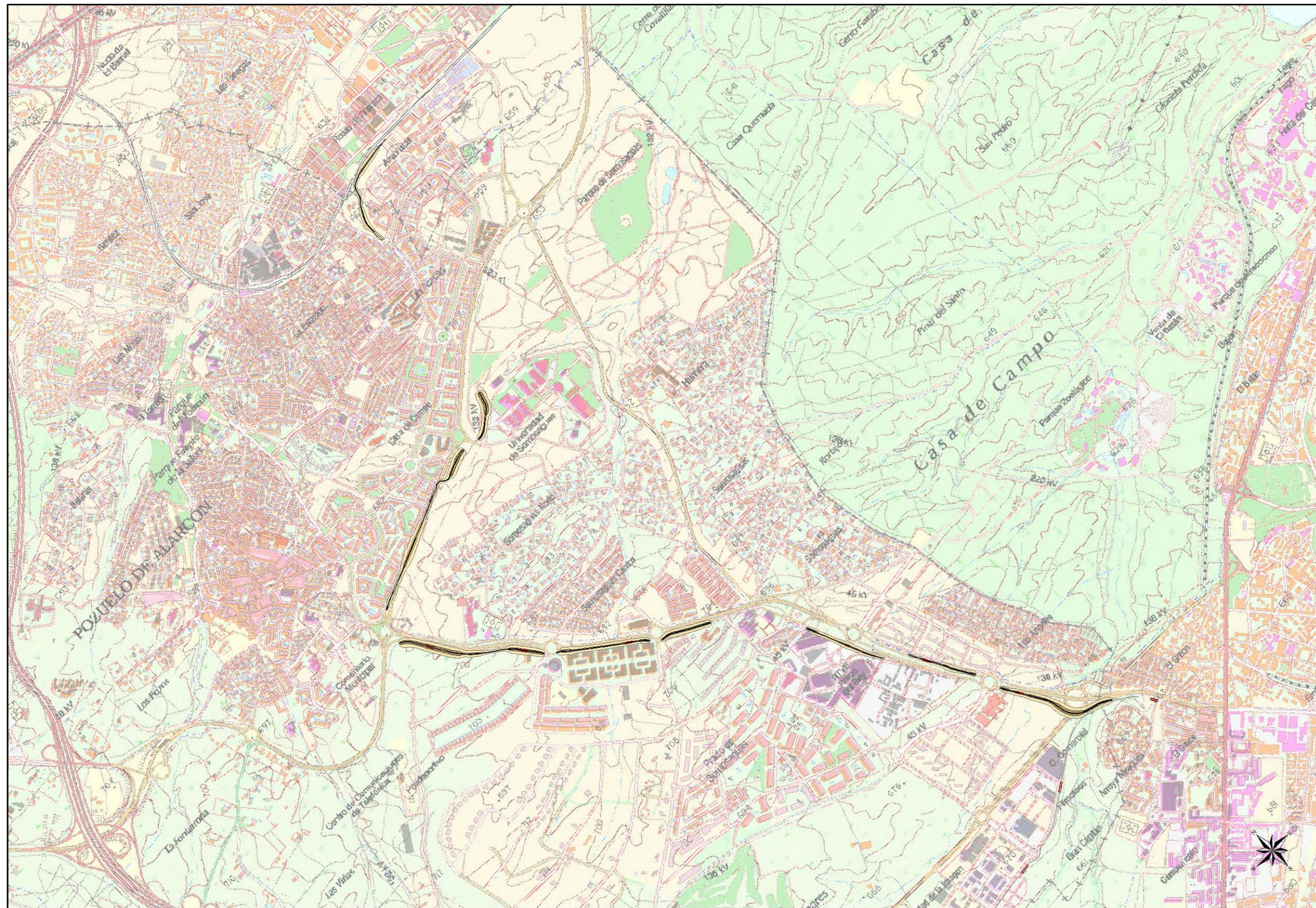
Malla calculada a 4 m de altura
Base Cartográfica: IDEM - Infraestructura de Datos Espaciales Comunidad de Madrid
Sistema de proyección U.T.M. Elipsoidal SGR80. Datum: ETRS89. Huso 30.

Clave:
F_MAD_MLO_ML2

Hoja:
ML2: 1 / 1

Fecha:
Junio de 2017





LEYENDA TEMÁTICA

- más de 55 dB
- más de 60 dB
- más de 65 dB

Tipos de edificios

- Uso residencial
- Uso docente o sanitario
- Uso industrial o comercial

Elementos Cartográficos

- Vía del Metro Ligero
- Estaciones

Superficie afectada por los valores de L_{den} indicados

dB(A)	Superficie km ²
≥ 55	0,21
≥ 65	0,00
≥ 75	0,00

Población expuesta a los valores de L_{den} indicados, expresada en centenas

dB(A)	Nº de personas	Nº de viviendas
≥ 55	6	2
≥ 65	0	0
≥ 75	0	0

Hospitales y colegios expuestas a los valores de L_{den} indicados

dB(A)	Nº de colegios	Nº de hospitales
≥ 55	0	0
≥ 65	0	0
≥ 75	0	0

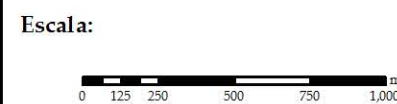
Comunidad de Madrid
CONSEJERÍA DE TRANSPORTES, VIVIENDA E INFRAESTRUCTURAS
Dirección General de Competencias e Infraestructuras

ArquiLAV
Laboratorio de Acústica y Vibraciones Aplicadas a la Edificación, al Medio Ambiente y al Urbanismo

Título complementario:
MAPA DE LA LÍNEA ML2

Designación:
MAPA DE ZONAS DE AFECCIÓN

MAPA ESTRATÉGICO DE RUIDO DE LAS LÍNEAS DE METRO LIGERO OESTE (MADRID)

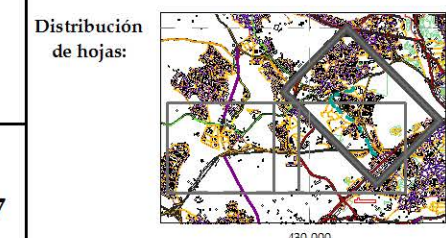


Base Cartográfica: IDEM - Infraestructura de Datos Espaciales Comunidad de Madrid
Sistema de proyección U.T.M. Elipsoides: SGR80. Datum: ETRS89. Huso 30.

Clave:
F_MAD_MLO_ML2

Hoja:
ML2: 1 / 1

Fecha:
Junio de 2017



MAPA ESTRATÉGICO DE RUIDO DE LAS LÍNEAS DE METRO LIGERO OESTE DE MADRID

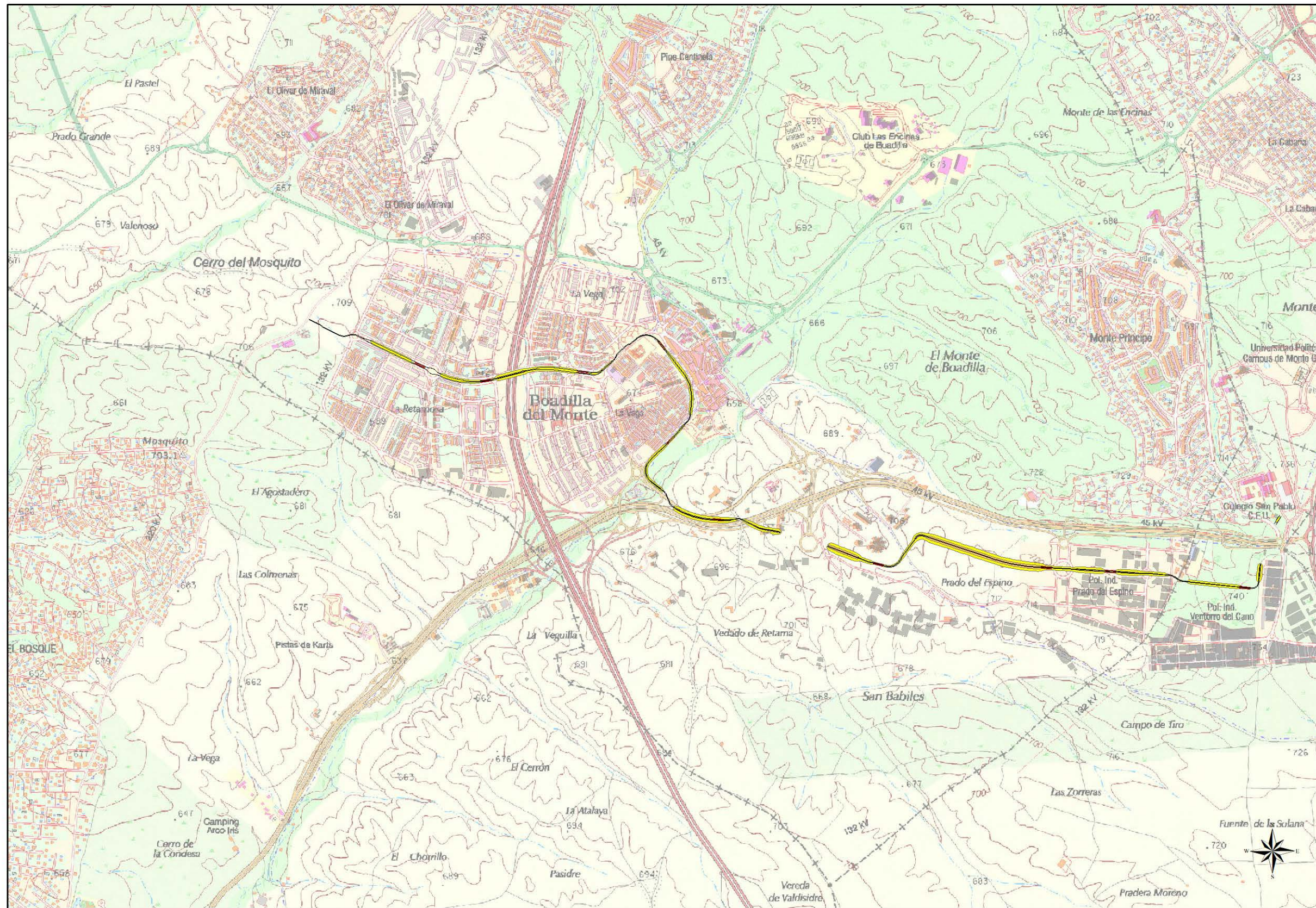


 **2** Colonia Jardín - Estación de Aravaca

 **3** Colonia Jardín - Puerta de Boadilla

ML3 Colonia Jardín (Madrid) – Puerta de Boadilla (Boadilla del Monte)

Junio de 2017



LEYENDA TEMÁTICA

Niveles sonoros dB(A)

- 55 - 59 dB
- 60 - 64 dB
- 65 - 69 dB
- 70 - 74 dB
- más de 75 dB

Tipos de edificios

- Uso residencial
- Uso docente o sanitario
- Uso industrial o comercial

Elementos Cartográficos

- Vía del Metro Ligero
- Estaciones

Estimación del número de personas cuyas viviendas están expuestas a los siguientes rangos de L_d

Rango de niveles dB(A)	Número de personas*
55 - 59 dB	1
60 - 64 dB	0
65 - 69 dB	0
70 - 74 dB	0
más de 75	0

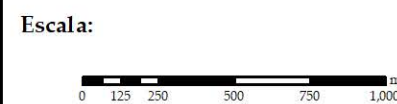
* expresado en centenas

Comunidad de Madrid
CONSEJERÍA DE TRANSPORTES, VIVIENDA E INFRAESTRUCTURAS
Dirección General de Competencia e Infraestructuras

ArquiLAV
Laboratorio de Acústica y Vibraciones Aplicadas a la Edificación, el Medio Ambiente y el Urbanismo

Titulo complementario:
MAPA DE LA LÍNEA ML3

Designación:
MAPA DE NIVELES SONOROS: L_d



1 : 25.000

Malla calculada a 4m de altura
Base Cartográfica: IDEM - Infraestructura de Datos Espaciales Comunidad de Madrid
Sistema de proyección U.T.M. Elipsoid: SGR80. Datum: ETRS89. Huso 30.

Clave:
F_MAD_MLO_ML3

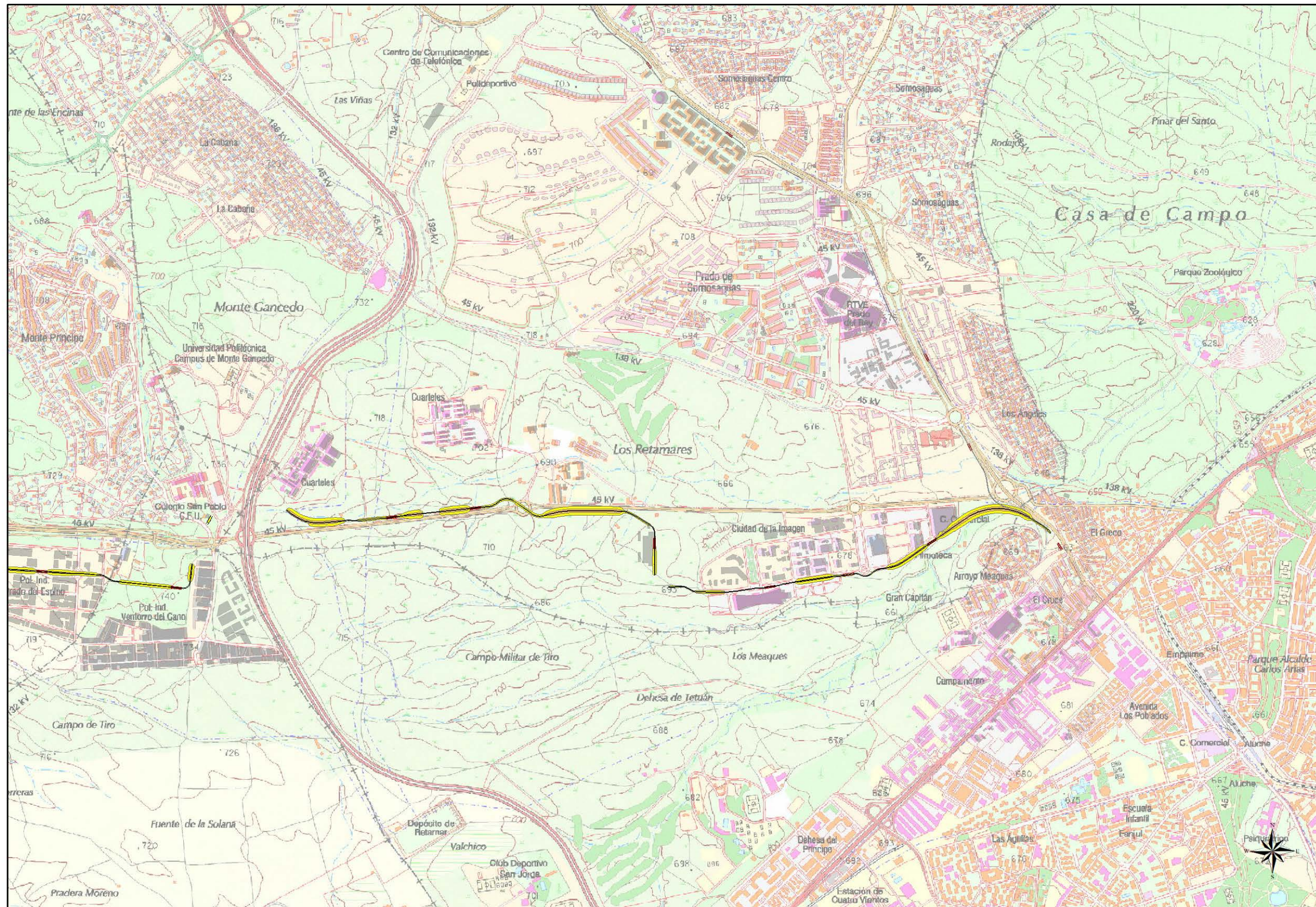
Hoja:
ML3: 1 / 2

Fecha:
Junio de 2017

MAPA ESTRATÉGICO DE RUIDO DE LAS LÍNEAS DE METRO LIGERO OESTE (MADRID)

Distribución de hojas:

4,480,000
4,470,000
430,000



LEYENDA TEMÁTICA

Niveles sonoros dB(A)

- 55 - 59 dB
- 60 - 64 dB
- 65 - 69 dB
- 70 - 74 dB
- más de 75 dB

Tipos de edificios

- Uso residencial
- Uso docente o sanitario
- Uso industrial o comercial

Elementos Cartográficos

- Vía del Metro Ligero
- Estaciones

Estimación del número de personas cuyas viviendas están expuestas a los siguientes rangos de L_d

Rango de niveles dB(A)	Número de personas*
55 - 59 dB	1
60 - 64 dB	0
65 - 69 dB	0
70 - 74 dB	0
más de 75	0

* expresado en centenas

Comunidad de Madrid
CONSEJERÍA DE TRANSPORTES, VIVIENDA E INFRAESTRUCTURAS
Dirección General de Carreteras e Infraestructuras

ArquiLAV
Laboratorio de Acústica y Vibraciones Aplicadas a la Edificación, el Medio Ambiente y el Urbanismo

MAPA ESTRATÉGICO DE RUIDO DE LAS LÍNEAS DE METRO LIGERO OESTE (MADRID)

Titulo complementario:
MAPA DE LA LÍNEA ML3

Designación:
MAPA DE NIVELES SONOROS: L_d

Escala:
0 125 250 500 750 1.000 m
1 : 25.000
Malla calculada a 4m de altura
Base Cartográfica: IDENI - Infraestructura de Datos Espaciales Comunidad de Madrid
Sistema de proyección U.T.M. Elipsoidal: SGR80. Datum: ETRS89. Huso 30.

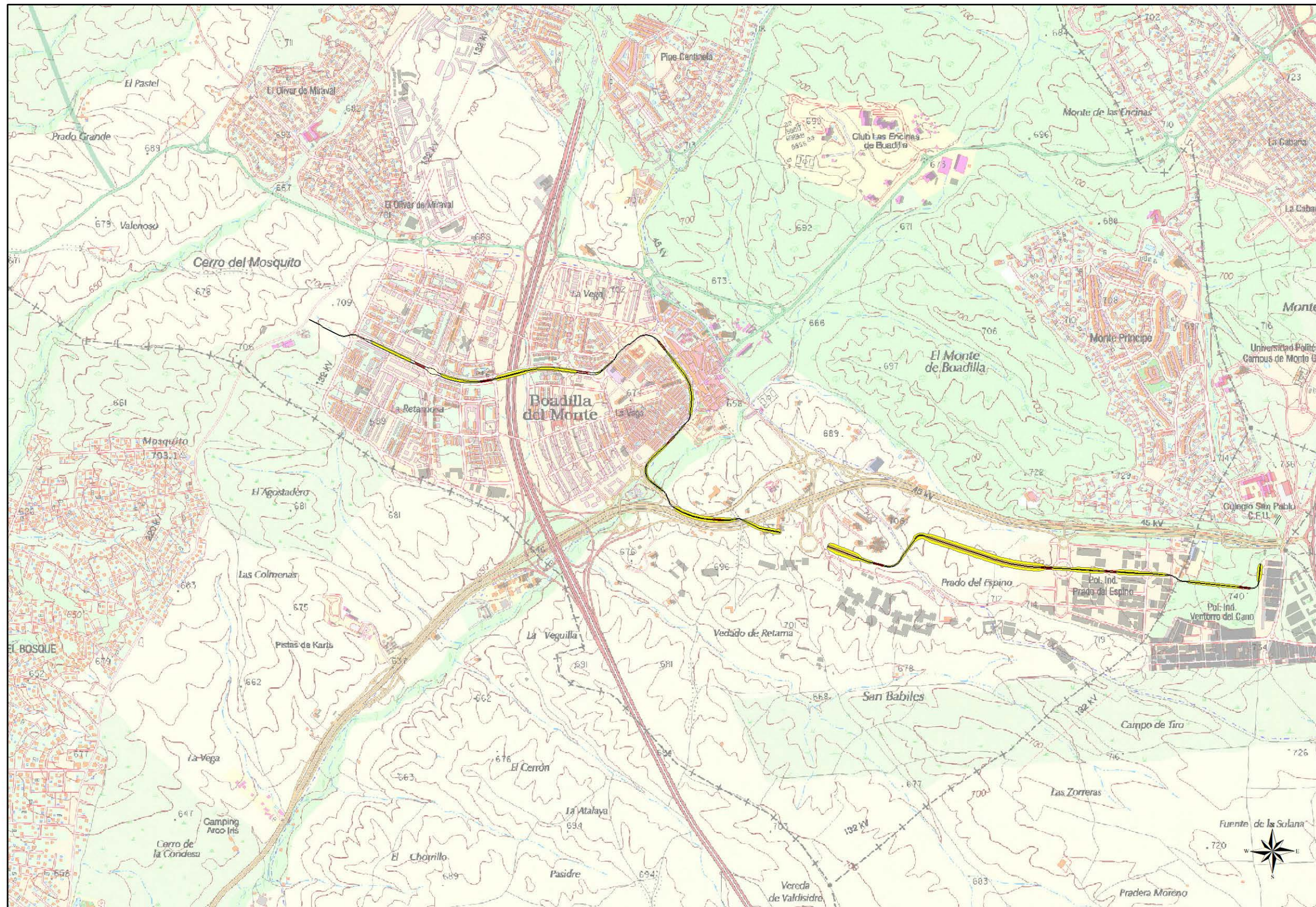
Clave:
F_MAD_MLO_ML3

Hoja:
ML3: 2 / 2

Fecha:
Junio de 2017

Distribución de hojas:

430,000
4.470,000
4.480,000



LEYENDA TEMÁTICA

Niveles sonoros dB(A)

- 55 - 59 dB
- 60 - 64 dB
- 65 - 69 dB
- 70 - 74 dB
- más de 75 dB

Tipos de edificios

- Uso residencial
- Uso docente o sanitario
- Uso industrial o comercial

Elementos Cartográficos

- Vía del Metro Ligero
- Estaciones

Estimación del número de personas cuyas viviendas están expuestas a los siguientes rangos de L_e

Rango de niveles dB(A)	Número de personas*
55 - 59 dB	1
60 - 64 dB	0
65 - 69 dB	0
70 - 74 dB	0
más de 75	0

* expresado en centenas

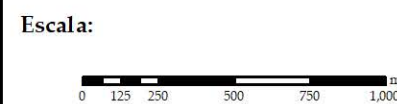


Comunidad de Madrid
CONSEJERÍA DE TRANSPORTES,
VIVIENDA E INFRAESTRUCTURAS
Dirección General de Competencia e Infraestructuras



Título complementario:
MAPA DE LA LÍNEA ML3

Designación:
MAPA DE NIVELES SONOROS: L_e

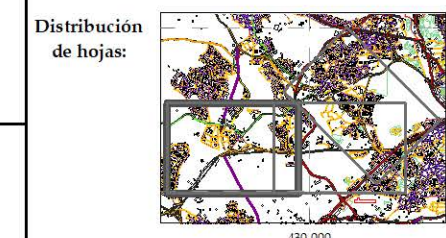


Base Cartográfica: IDEM - Infraestructura de Datos Espaciales Comunidad de Madrid
Sistema de proyección U.T.M. Elipsoid: SGR80, Datum: ETRS89, Huso 30.

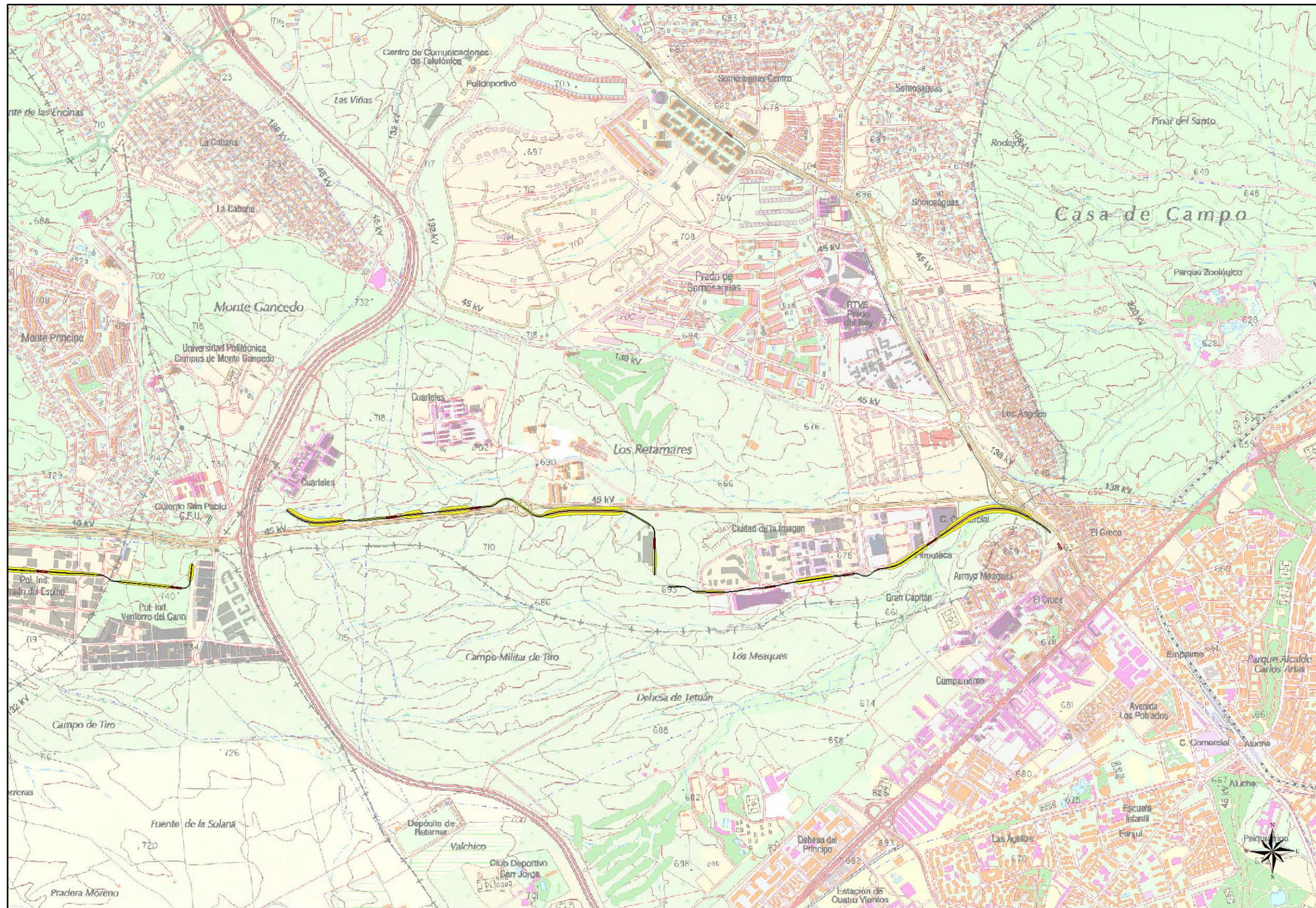
Clave:
F_MAD_MLO_ML3

Hoja:
ML3: 1 / 2

Fecha:
Junio 2017



MAPA ESTRATÉGICO DE RUIDO DE LAS LÍNEAS DE METRO LIGERO OESTE (MADRID)



LEYENDA TEMÁTICA

Niveles sonoros dB(A)

- 55 - 59 dB
- 60 - 64 dB
- 65 - 69 dB
- 70 - 74 dB
- más de 75 dB

Tipos de edificios

- Uso residencial
- Uso docente o sanitario
- Uso industrial o comercial

Elementos Cartográficos

- Vía del Metro Ligero
- Estaciones

Estimación del número de personas cuyas viviendas están expuestas a los siguientes rangos de L_e

Rango de niveles dB(A)	Número de personas*
55 - 59 dB	1
60 - 64 dB	0
65 - 69 dB	0
70 - 74 dB	0
más de 75	0

* expresado en centenas

Comunidad de Madrid
CONSEJERÍA DE TRANSPORTES, VIVIENDA E INFRAESTRUCTURAS
Dirección General de Carreteras e Infraestructuras

ArquiLAV
Laboratorio de Acústica y Vibraciones Aplicadas a la Edificación, el Medio Ambiente y el Urbanismo

MAPA ESTRATÉGICO DE RUIDO DE LAS LÍNEAS DE METRO LIGERO OESTE (MADRID)

Título complementario:
MAPA DE LA LÍNEA ML3

Designación:
MAPA DE NIVELES SONOROS: L_e

Escala:

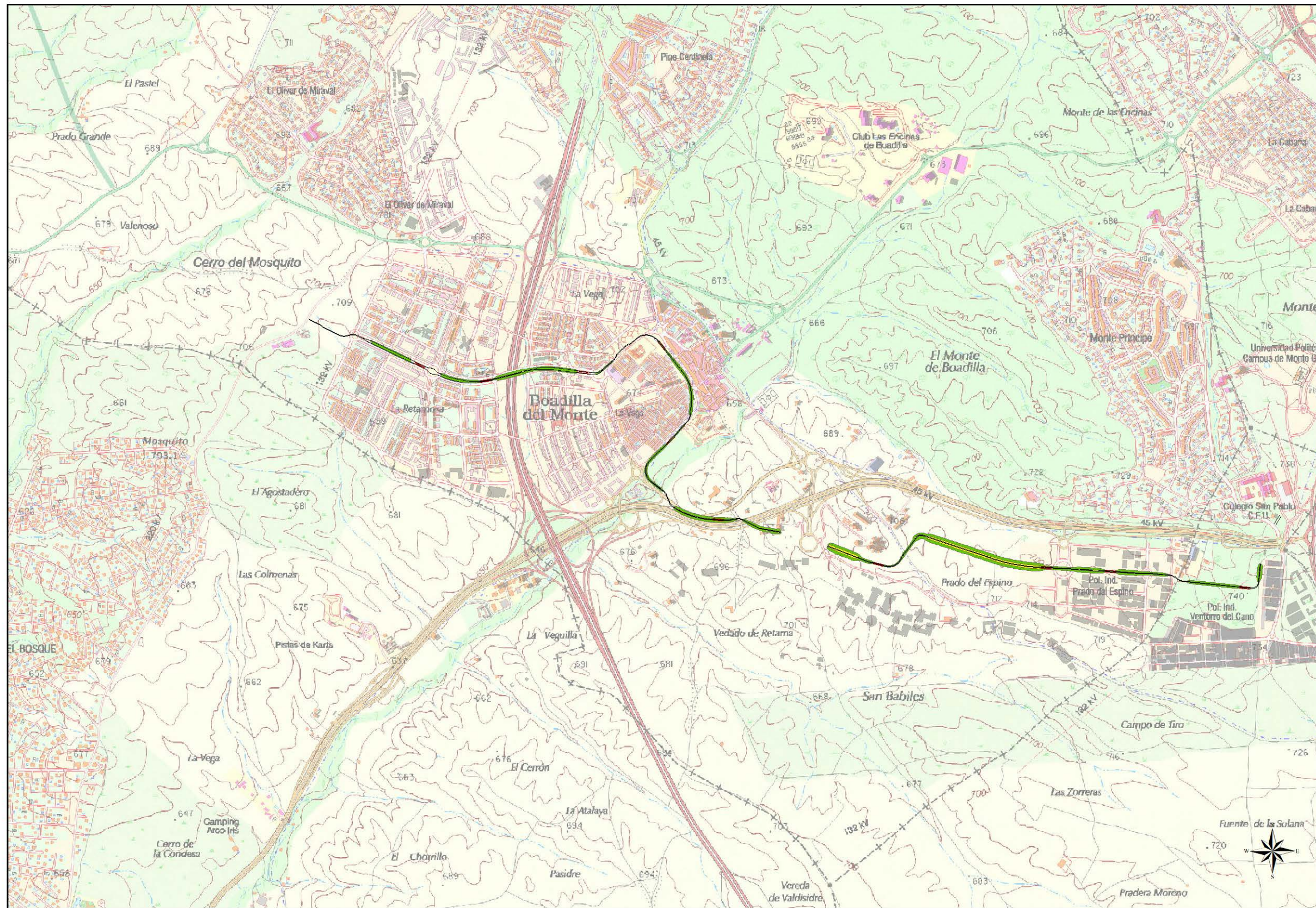
1 : 25.000
Malla calculada a 4m de altura
Base Cartográfica: IDENI - Infraestructura de Datos Espaciales Comunidad de Madrid
Sistema de proyección U.T.M. Elipsoidal: SGR80. Datum: ETRS89. Huso 30.

Clave:
F_MAD_MLO_ML3

Hoja:
ML3: 2 / 2

Fecha:
Junio de 2017

Distribución de hojas:



LEYENDA TEMÁTICA

Niveles sonoros dB(A)

- 50 - 54 dB
- 55 - 59 dB
- 60 - 64 dB
- 65 - 69 dB
- más de 70 dB

Tipos de edificios

- Uso residencial
- Uso docente o sanitario
- Uso industrial o comercial

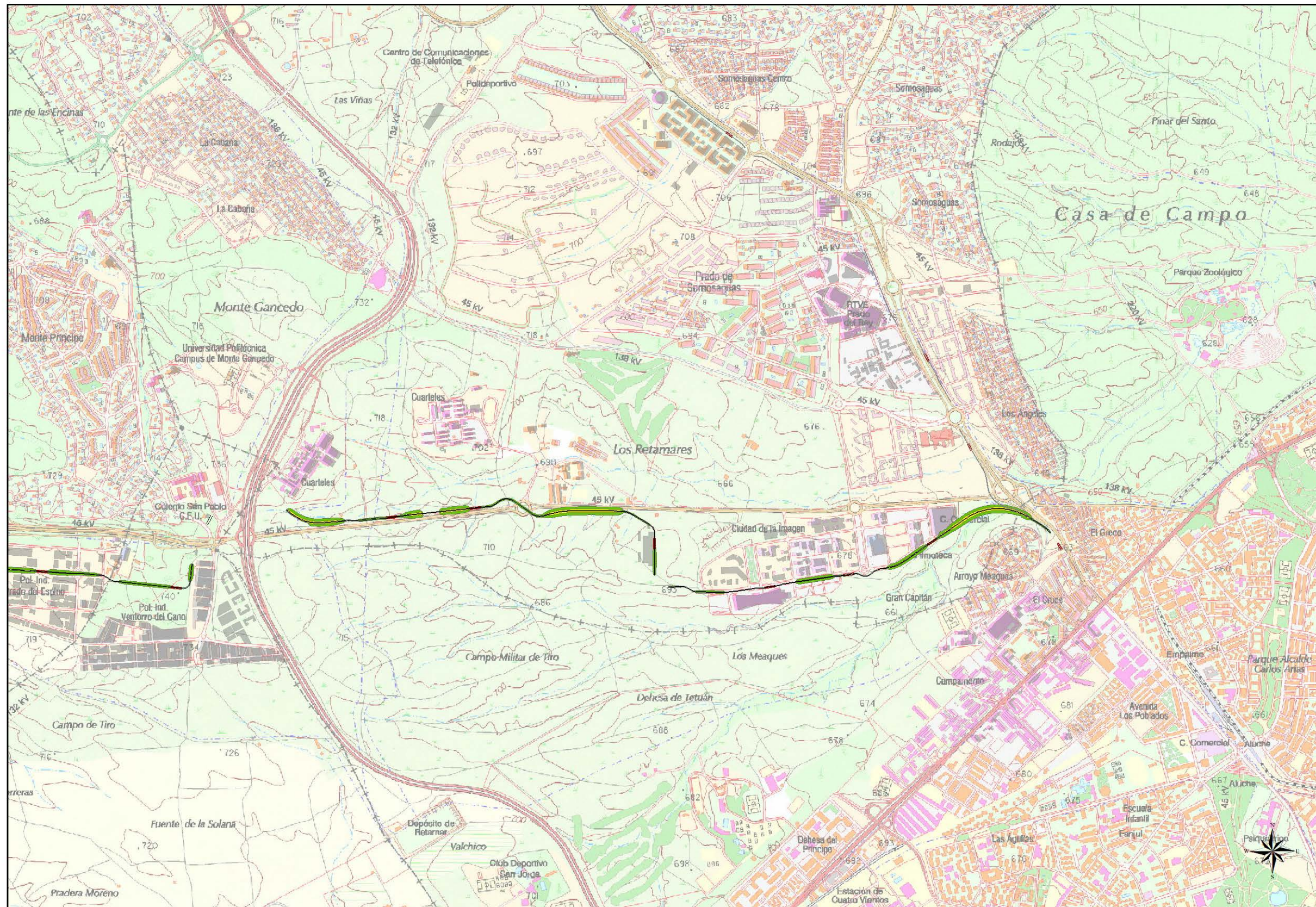
Elementos Cartográficos

- Vía del Metro Ligero
- Estaciones

Estimación del número de personas cuyas viviendas están expuestas a los siguientes rangos de L_n

Rango de niveles dB(A)	Número de personas*
50 - 54 dB	1
55 - 59 dB	0
60 - 64 dB	0
65 - 69 dB	0
más de 70	0

* expresado en centenas



LEYENDA TEMÁTICA

Niveles sonoros dB(A)

- 50 - 54 dB
- 55 - 59 dB
- 60 - 64 dB
- 65 - 69 dB
- más de 70 dB

Tipos de edificios

- Uso residencial
- Uso docente o sanitario
- Uso industrial o comercial

Elementos Cartográficos

- Vía del Metro Ligero
- Estaciones

Estimación del número de personas cuyas viviendas están expuestas a los siguientes rangos de L_n

Rango de niveles dB(A)	Número de personas*
50 - 54 dB	1
55 - 59 dB	0
60 - 64 dB	0
65 - 69 dB	0
más de 70	0

* expresado en centenas

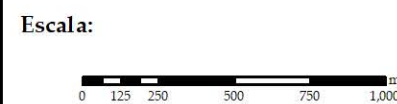
Comunidad de Madrid
CONSEJERÍA DE TRANSPORTES, VIVIENDA E INFRAESTRUCTURAS
Dirección General de Carreteras e Infraestructuras

ArquiLAV
Laboratorio de Acústica y Vibraciones Aplicadas a la Edificación, el Medio Ambiente y el Urbanismo

MAPA ESTRATÉGICO DE RUIDO DE LAS LÍNEAS DE METRO LIGERO OESTE (MADRID)

Título complementario:
MAPA DE LA LÍNEA ML3

Designación:
MAPA DE NIVELES SONOROS: L_n



Malla calculada a 4m de altura
Base Cartográfica: IDENI - Infraestructura de Datos Espaciales Comunidad de Madrid
Sistema de proyección U.T.M. Elipsoidal: SGR80. Datum: ETRS89. Huso 30.

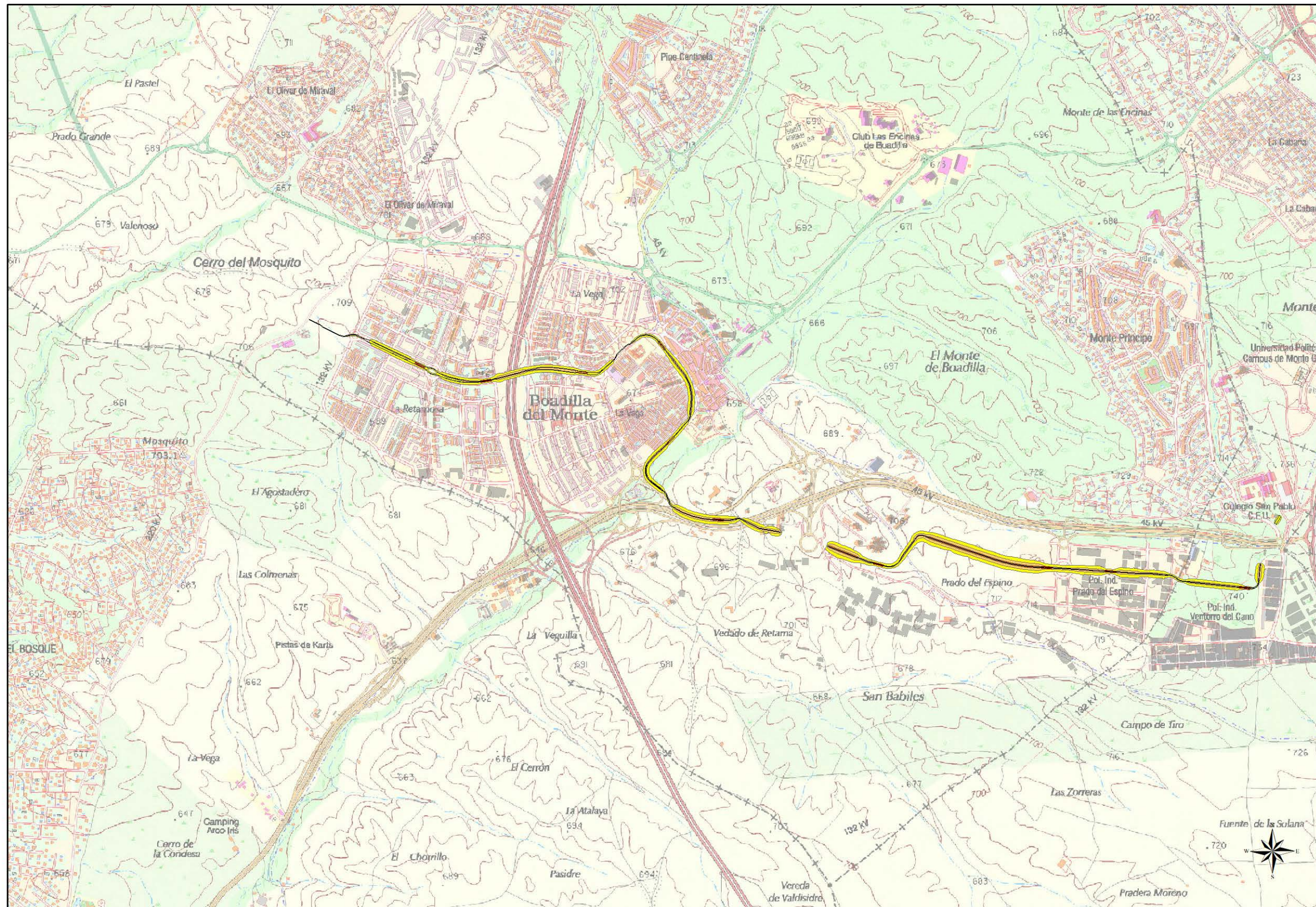
Clave:
F_MAD_MLO_ML3

Hoja:
ML3: 2 / 2

Fecha:
Junio de 2017

Distribución de hojas:

430,000
4.470,000
4.480,000



LEYENDA TEMÁTICA

Niveles sonoros dB(A)

- 55 - 59 dB
- 60 - 64 dB
- 65 - 69 dB
- 70 - 74 dB
- más de 75 dB

Tipos de edificios

- Uso residencial
- Uso docente o sanitario
- Uso industrial o comercial

Elementos Cartográficos

- Vía del Metro Ligero
- Estaciones

Estimación del número de personas cuyas viviendas están expuestas a los siguientes rangos de L_{den}

Rango de niveles dB(A)	Número de personas*
55 - 59 dB	2
60 - 64 dB	0
65 - 69 dB	0
70 - 74 dB	0
más de 75	0

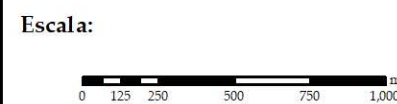
* expresado en centenas

Comunidad de Madrid
CONSEJERÍA DE TRANSPORTES, VIVIENDA E INFRAESTRUCTURAS
Dirección General de Competencia e Infraestructuras

ArquiLAV
Laboratorio de Acústica y Vibraciones Aplicadas a la Edificación, el Medio Ambiente y el Urbanismo

Titulo complementario:
MAPA DE LA LÍNEA ML3

Designación:
MAPA DE NIVELES SONOROS: L_{den}



1 : 25.000

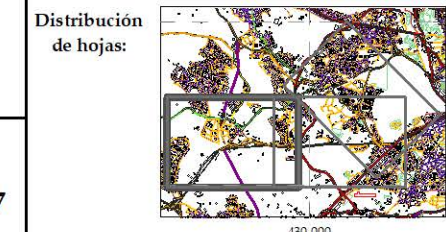
Malla calculada a 4m de altura
Base Cartográfica: IDEM - Infraestructura de Datos Espaciales Comunidad de Madrid
Sistema de proyección U.T.M. Elipsoid: SGR80, Datum: ETRS89, Huso 30.

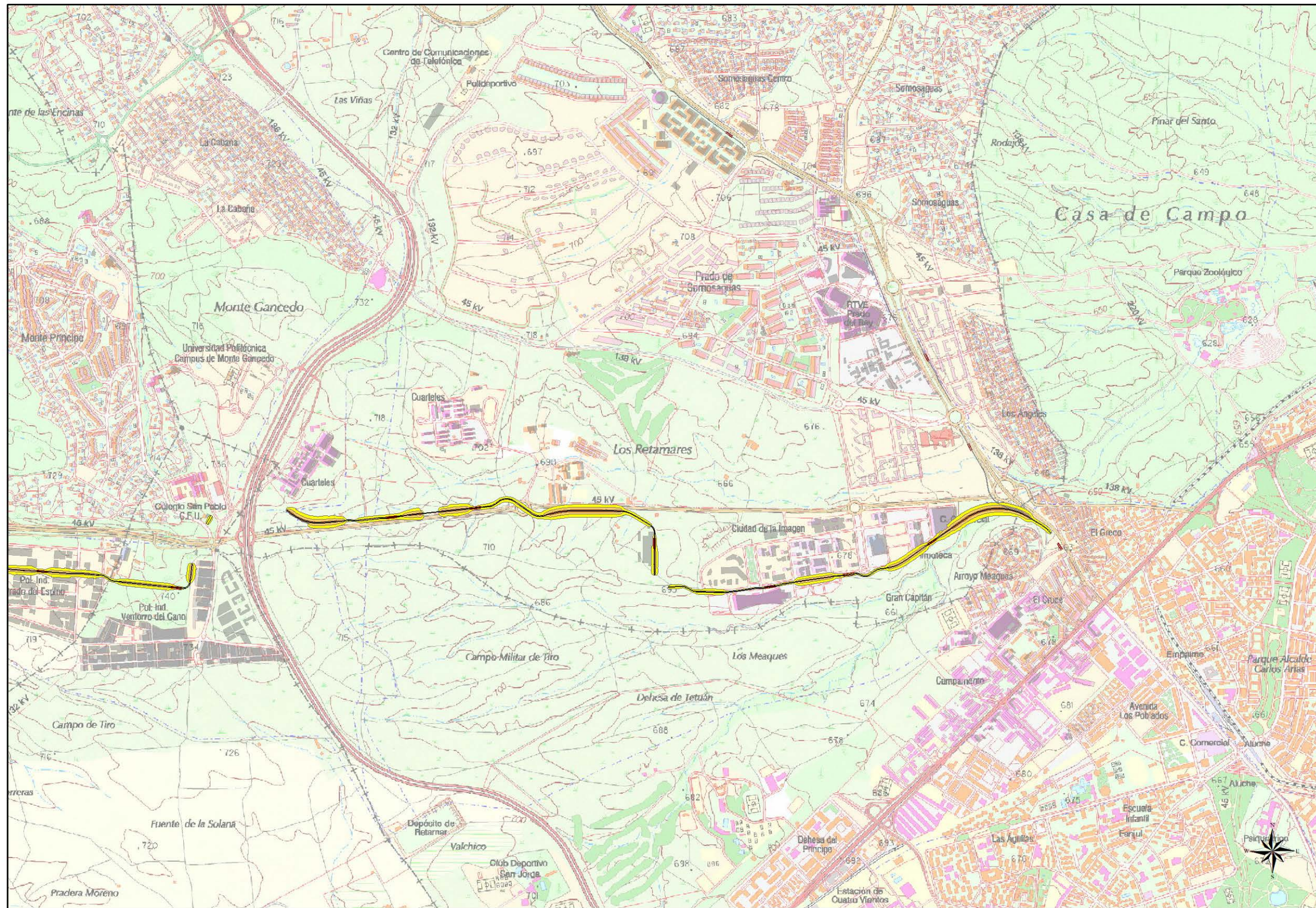
Clave:
F_MAD_MLO_ML3

Hoja:
ML3: 1 / 2

Fecha:
Junio de 2017

MAPA ESTRATÉGICO DE RUIDO DE LAS LÍNEAS DE METRO LIGERO OESTE (MADRID)





LEYENDA TEMÁTICA

Niveles sonoros dB(A)

- 55 - 59 dB
- 60 - 64 dB
- 65 - 69 dB
- 70 - 74 dB
- más de 75 dB

Tipos de edificios

- Uso residencial
- Uso docente o sanitario
- Uso industrial o comercial

Elementos Cartográficos

- Vía del Metro Ligero
- Estaciones

Estimación del número de personas cuyas viviendas están expuestas a los siguientes rangos de L_{den}

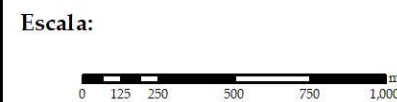
Rango de niveles dB(A)	Número de personas*
55 - 59 dB	2
60 - 64 dB	0
65 - 69 dB	0
70 - 74 dB	0
más de 75	0

* expresado en centenas



Titulo complementario:
MAPA DE LA LÍNEA ML3

Designación:
MAPA DE NIVELES SONOROS: L_{den}



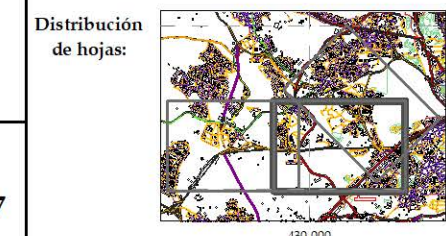
1 : 25.000

Malla calculada a 4m de altura
Base Cartográfica: IDEM - Infraestructura de Datos Espaciales Comunidad de Madrid
Sistema de proyección U.T.M. Elipsoidal: SGR80. Datum: ETRS89. Huso 30.

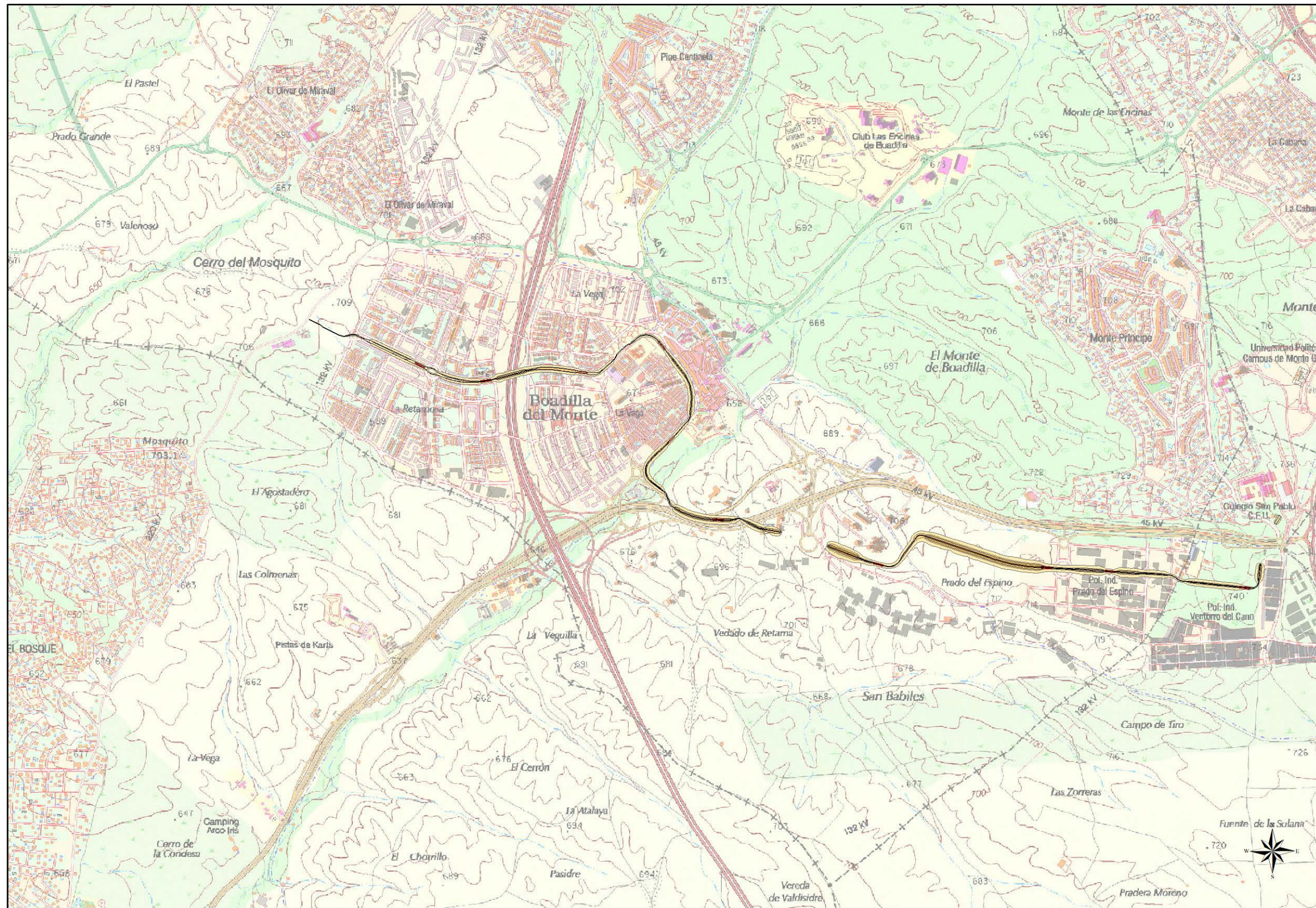
Clave:
F_MAD_MLO_ML3

Hoja:
ML3: 2 / 2

Fecha:
Junio de 2017



MAPA ESTRATÉGICO DE RUIDO DE LAS LÍNEAS DE METRO LIGERO OESTE (MADRID)



LEYENDA TEMÁTICA

- más de 55 dB
- más de 60 dB
- más de 65 dB

Tipos de edificios

- Uso residencial
- Uso docente o sanitario
- Uso industrial o comercial

Elementos Cartográficos

- Vía del Metro Ligero
- Estaciones

Superficie afectada por los valores de L_{den} indicados

dB(A)	Superficie km ²
≥ 55	0,50
≥ 65	0,03
≥ 75	0,00

Población expuesta a los valores de L_{den} indicados, expresada en centenas

dB(A)	Nº de personas	Nº de viviendas
≥ 55	2	1
≥ 65	0	0
≥ 75	0	0

Hospitales y colegios expuestas a los valores de L_{den} indicados

dB(A)	Nº de colegios	Nº de hospitales
≥ 55	0	0
≥ 65	0	0
≥ 75	0	0

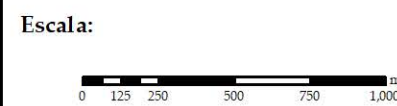
Comunidad de Madrid
CONSEJERÍA DE TRANSPORTES, VIVIENDA E INFRAESTRUCTURAS
Dirección General de Competencia e Infraestructuras

ArquiLAV
Laboratorio de Acústica y Vibraciones Aplicadas a la Edificación, el Medio Ambiente y el Urbanismo

Título complementario:
MAPA DE LA LÍNEA ML3

Designación:
MAPA DE ZONAS DE AFECCIÓN

MAPA ESTRATÉGICO DE RUIDO DE LAS LÍNEAS DE METRO LIGERO OESTE (MADRID)



Base Cartográfica: IDEM - Infraestructura de Datos Espaciales Comunidad de Madrid
Sistema de proyección U.T.M. Elipsoid: SGR80. Datum: ETRS89. Huso 30.

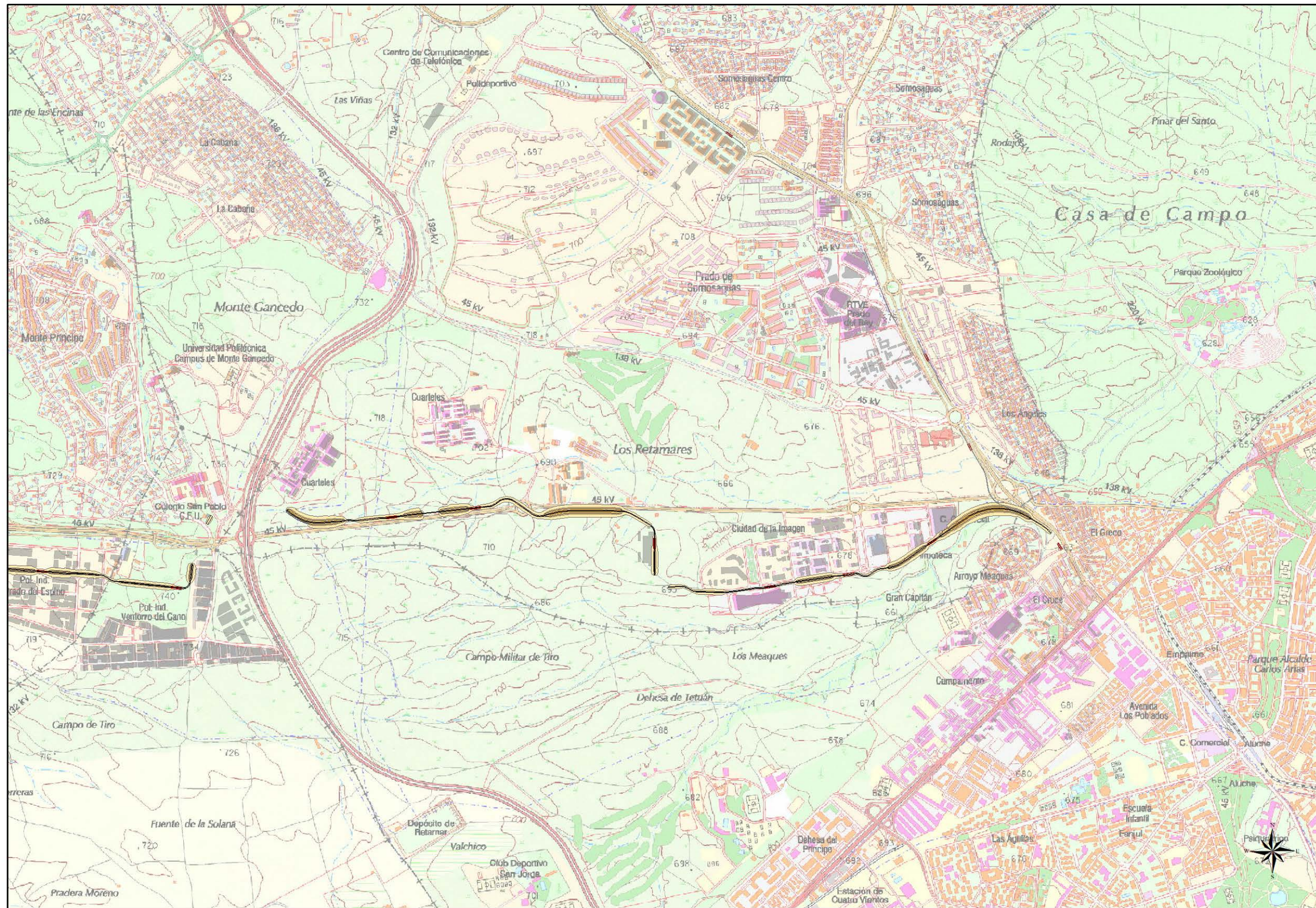
Clave:
F_MAD_MLO_ML3

Hoja:
ML3: 1 / 2

Fecha:
Junio de 2017

Distribución de hojas:

4.480.000
4.470.000
430.000



LEYENDA TEMÁTICA

- más de 55 dB
- más de 60 dB
- más de 65 dB

Tipos de edificios

- Uso residencial
- Uso docente o sanitario
- Uso industrial o comercial

Elementos Cartográficos

- Vía del Metro Ligero
- Estaciones

Superficie afectada por los valores de L_{den} indicados

dB(A)	Superficie km ²
≥ 55	0,50
≥ 65	0,03
≥ 75	0,00

Población expuesta a los valores de L_{den} indicados, expresada en centenas

dB(A)	Nº de personas	Nº de viviendas
≥ 55	2	1
≥ 65	0	0
≥ 75	0	0

Hospitales y colegios expuestas a los valores de L_{den} indicados

dB(A)	Nº de colegios	Nº de hospitales
≥ 55	0	0
≥ 65	0	0
≥ 75	0	0



MAPA ESTRATÉGICO DE RUIDO DE LAS LÍNEAS DE METRO LIGERO OESTE (MADRID)

Título complementario:
MAPA DE LA LÍNEA ML3

Designación:
MAPA DE ZONAS DE AFECCIÓN

Escala:
0 125 250 500 750 1.000 m
1 : 25.000

Malla calculada a 4m de altura
Base Cartográfica: IDENI - Infraestructura de Datos Espaciales Comunidad de Madrid
Sistema de proyección U.T.M. Elipsoidal: SGR80. Datum: ETRS89. Huso 30.

Clave:
F_MAD_MLO_ML3

Hoja:
ML3: 2 / 2

Fecha:
Junio de 2017

