

AMPLIACIÓN DE DEPÓSITO
 $V=15.000 \text{ m}^3$
 (90x85 m.)
 (2m. de profundidad)

DEPÓSITO DE POBLACIÓN EXISTENTE
 $V=4.000 \text{ m}^3$

DEPÓSITO

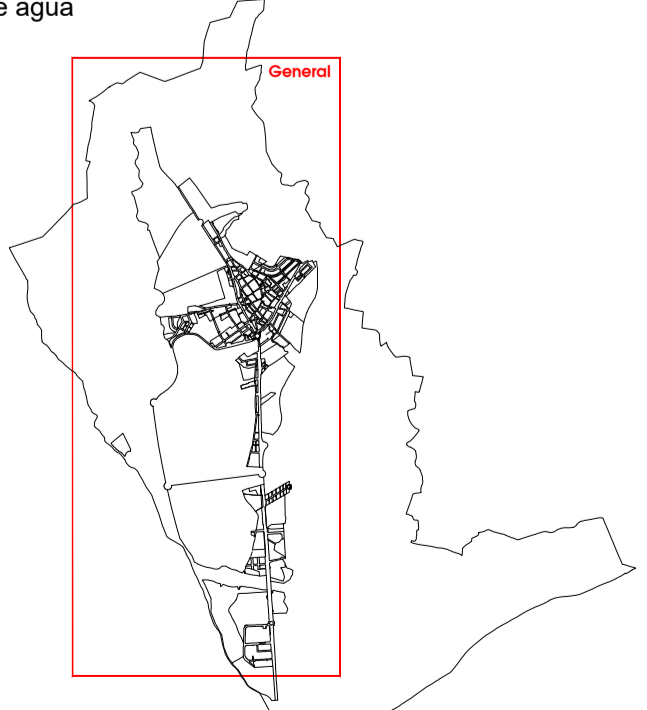
TUBERÍAS EN PARALELO
 DN 600 mm.

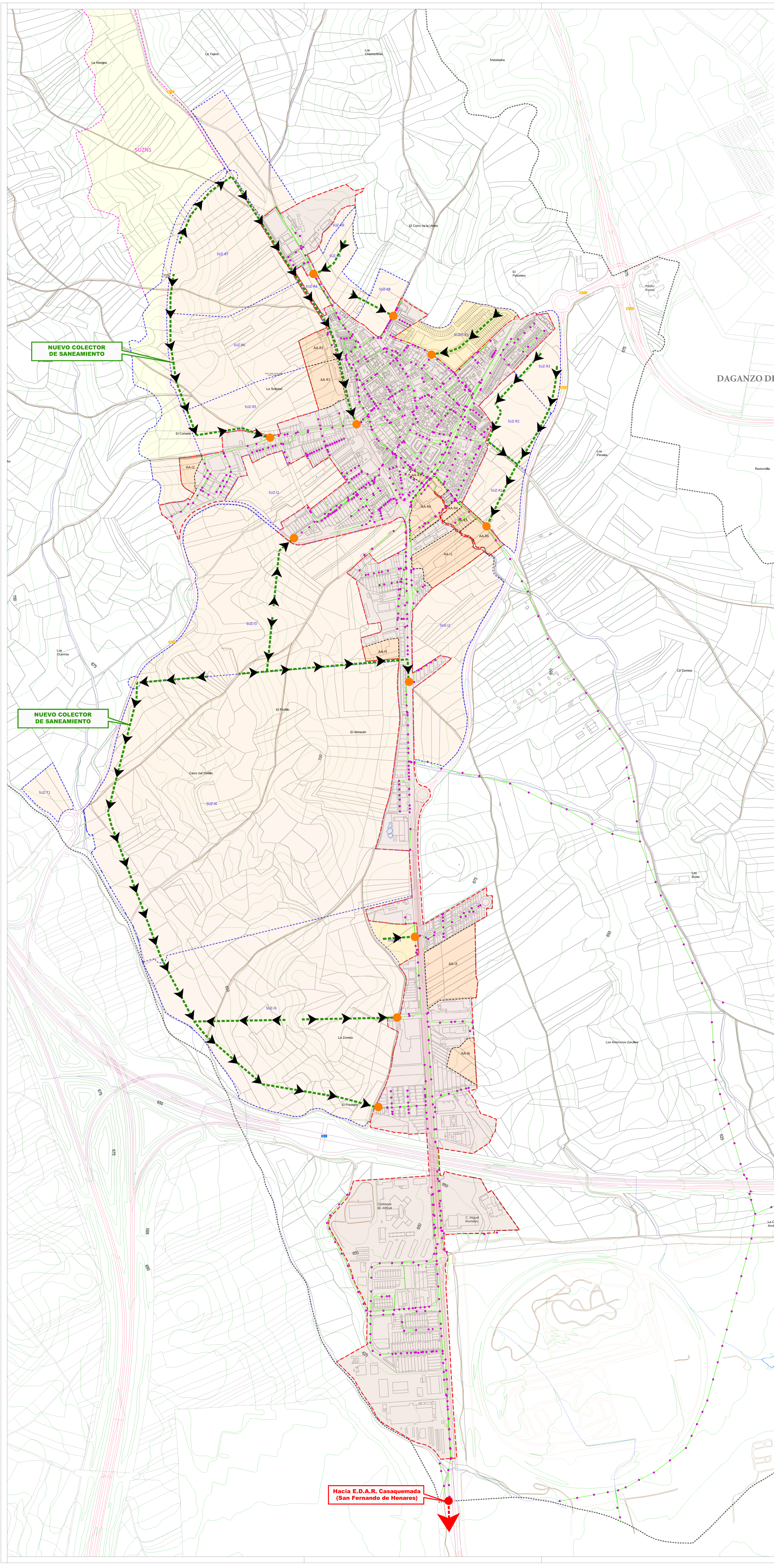
NUEVO ANILLO
 DN 400 mm.

NUEVO ANILLO
 DN 400 mm.

LEYENDA

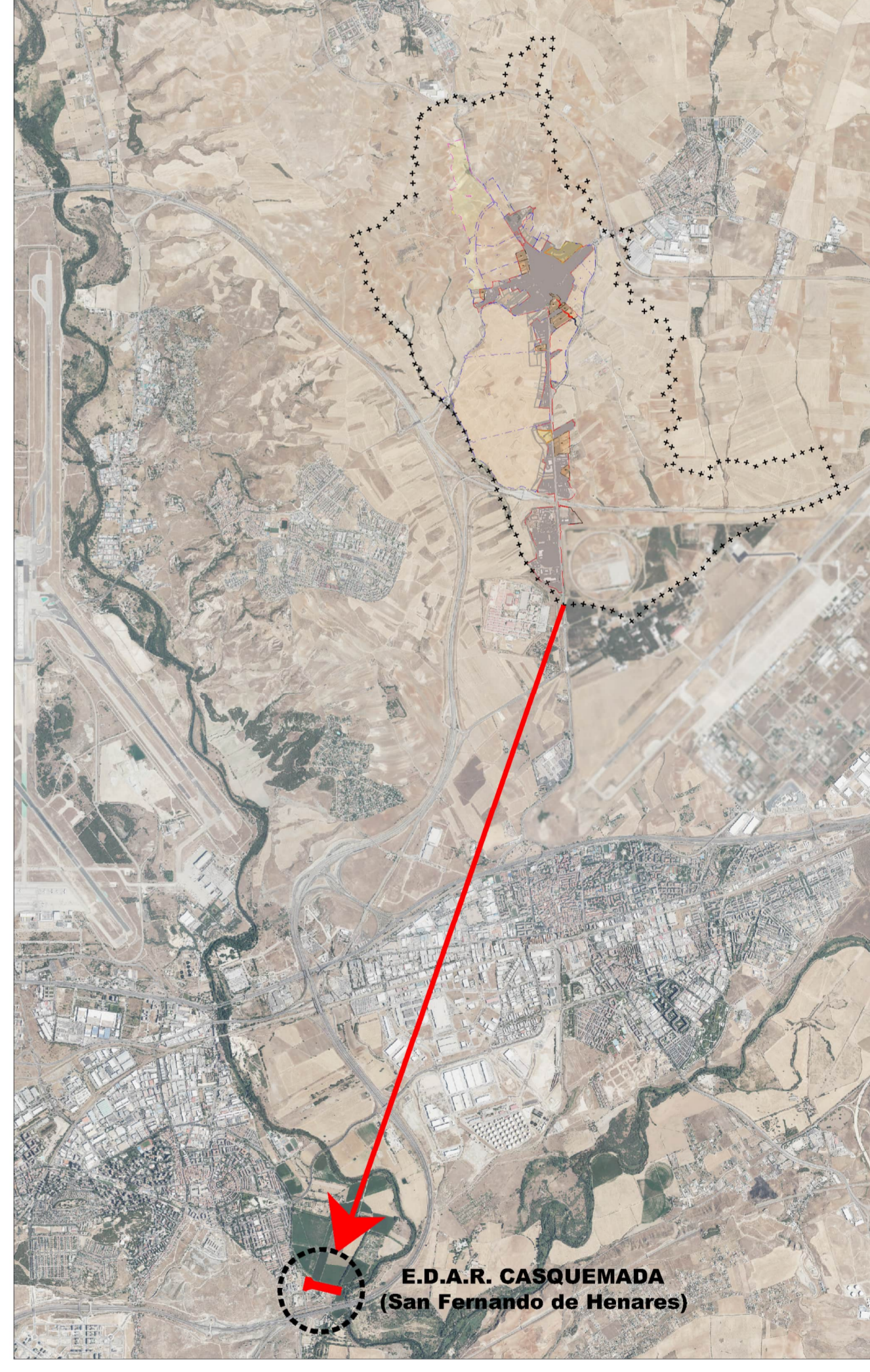
- Límite Término Municipal de Ajalvir
- ÁMBITOS**
- Límite Suelo Urbano
- Ámbitos de Actuación
- Límite Suelo Urbanizable No Sectorizado
- Límite Suelo Urbanizable Sectorizado
- RED DE ABASTECIMIENTO DE AGUA**
- EXISTENTE**
- Conducción abastecimiento de agua existente
- Depósito de abastecimiento de agua
- PROPUESTA**
- Conducción abastecimiento de agua propuesta DN Ø600/400
- Conducción abastecimiento de agua propuesta DN Ø300
- Conducción abastecimiento de agua propuesta DN Ø150
- Ampliación depósito de abastecimiento de agua
- Conexión en red propuesta
- Conexión con red existente



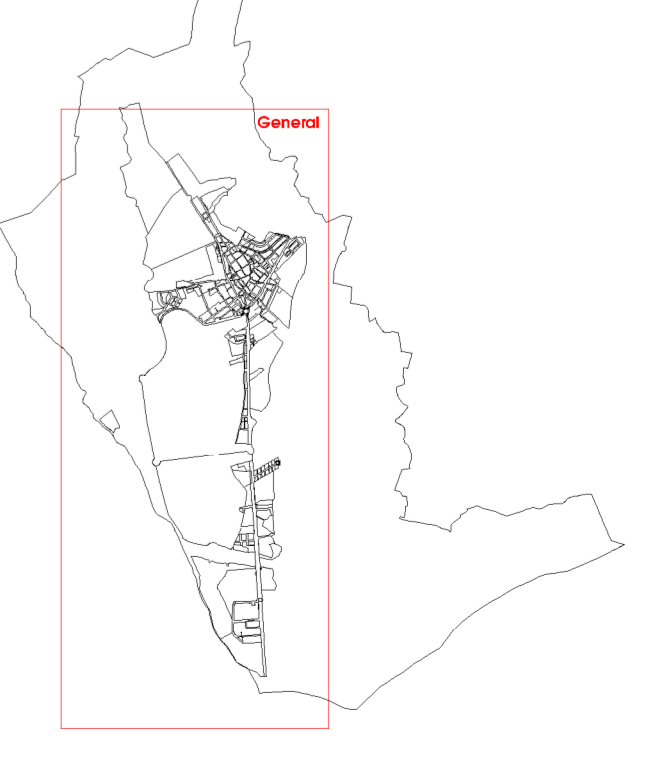


DAGANZO DE

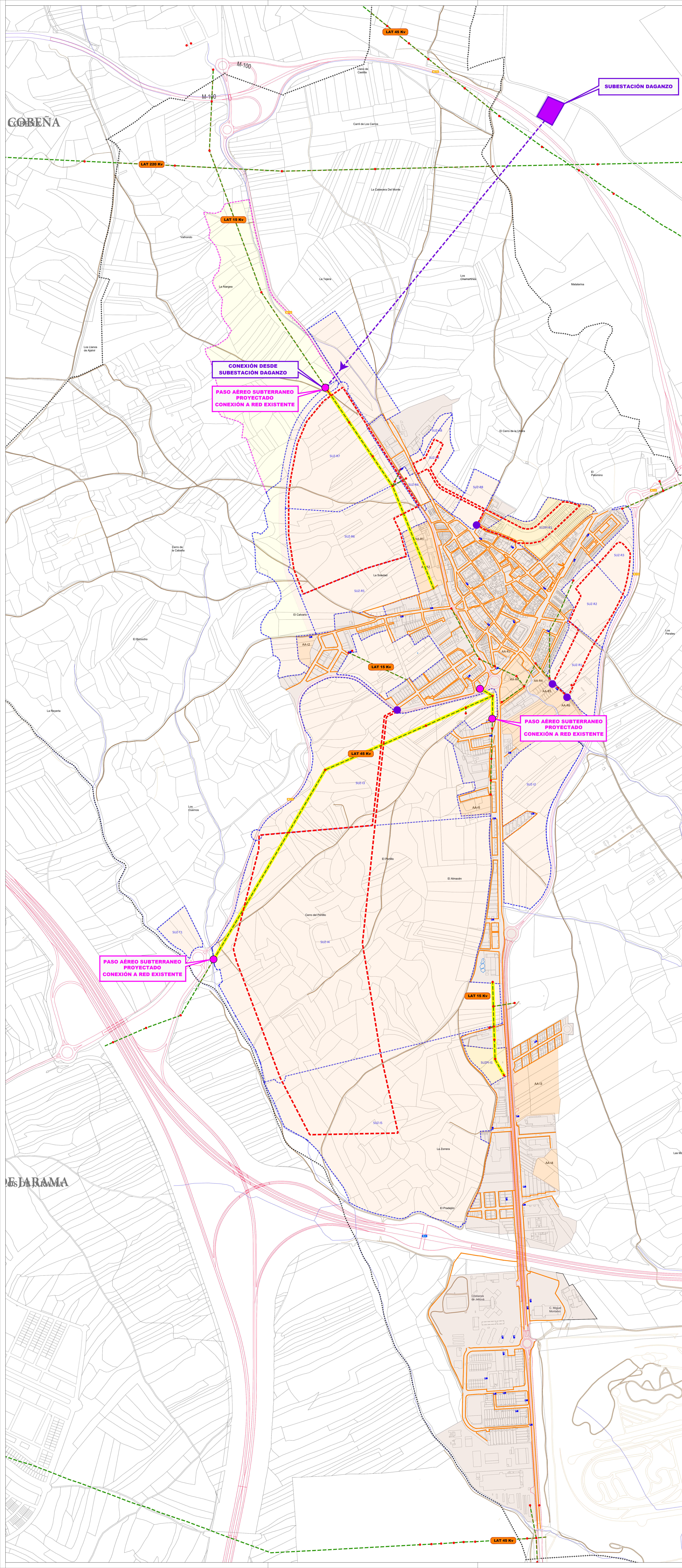
EMPLAZAMIENTO E.D.A.R. CASQUEMADA (San Fernando de Henares)



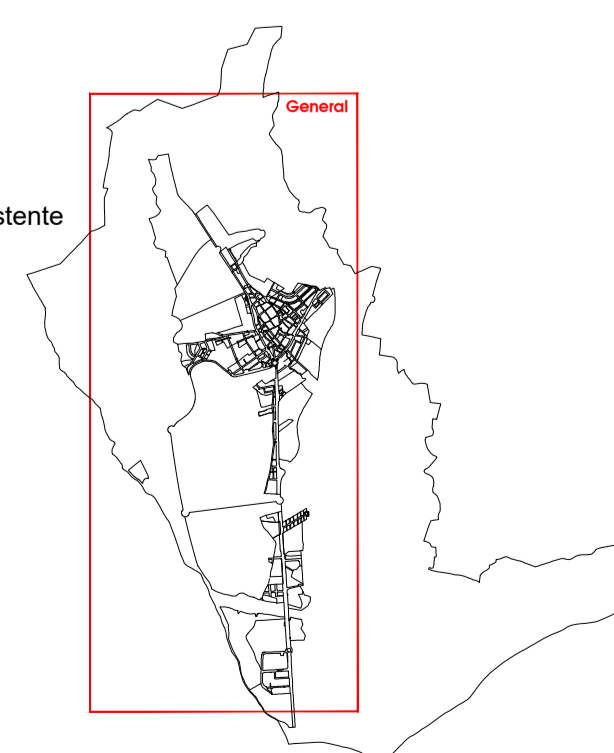
- LEYENDA**
- Límite Término Municipal de Ajalvir
 - ÁMBITOS**
 - Límite Suelo Urbano
 - Ámbitos de Actuación
 - Límite Suelo Urbanizable No Sectorizado
 - Límite Suelo Urbanizable Sectorizado
 - RED DE SANEAMIENTO**
 - EXISTENTE**
 - Conductión abastecimiento de agua existente
 - Acometidas de Saneamiento
 - Pozos existentes
 - PROPUESTA**
 - Nuevo colector propuesto de saneamiento
 - Conexión con red de saneamiento existente

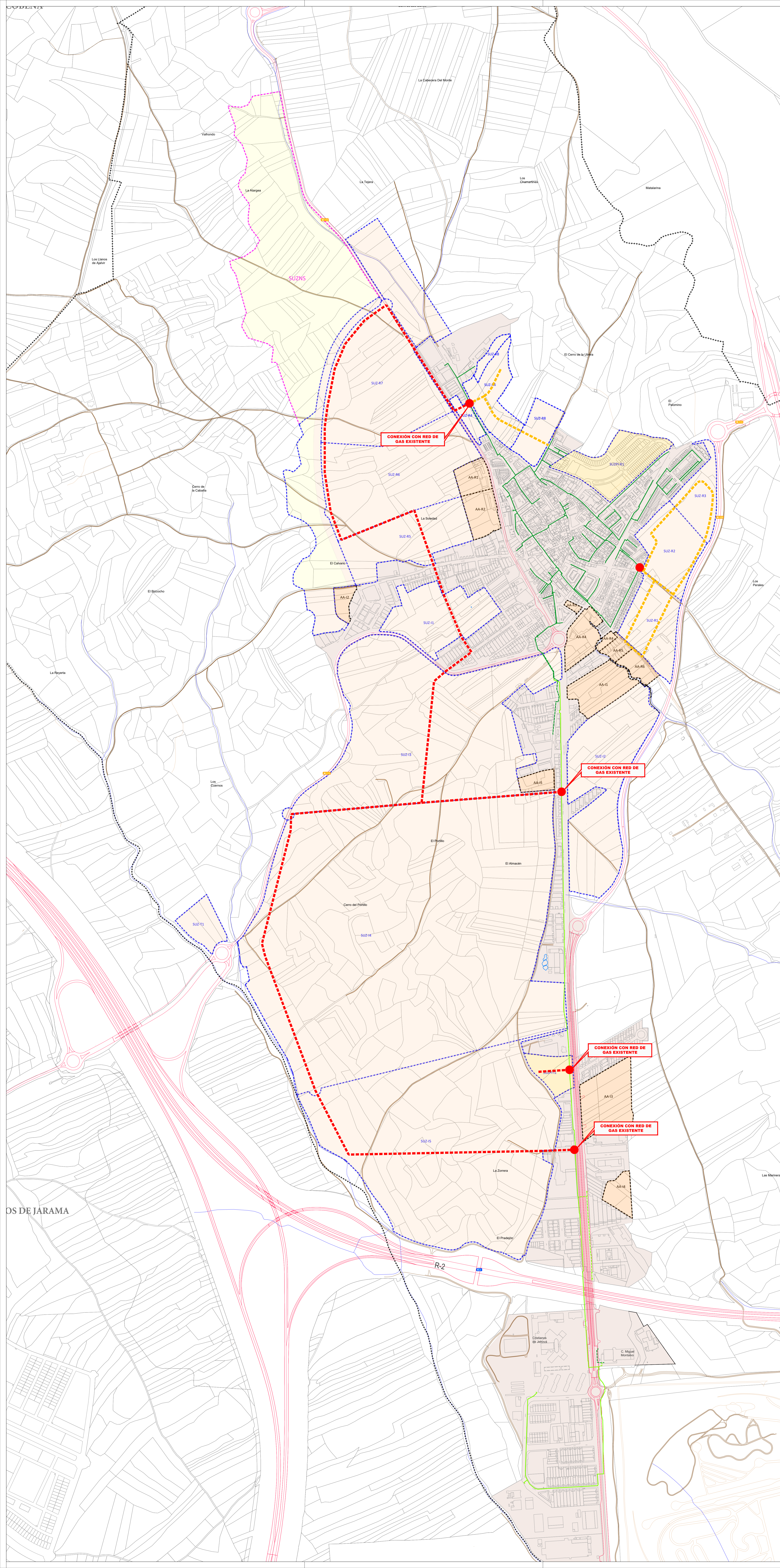


Hacia E.D.A.R. Casquemada
(San Fernando de Henares)



- LEYENDA**
- Límite Término Municipal de Ajalvir
 - AMBITOS**
 - Límite Suelo Urbano
 - Ámbitos de Actuación
 - Límite Suelo Urbanizable No Sectorizado
 - Límite Suelo Urbanizable Sectorizado
 - RED DE ENERGÍA ELÉCTRICA**
 - EXISTENTE**
 - Línea Eléctrica
 - Red de alumbrado público
 - Centro de Transformación
 - Torre / Poste
 - Subestación Existente Daganzo
 - PROYECTADA**
 - Red de MT existente a desmontar
 - Red de MT proyectada
 - Conexión con red de eléctrica existente
 - Paso aéreo subterráneo conexión con red existente





- LEYENDA**
- Límite Término Municipal de Ajalvir
 - ÁMBITOS**
 - Límite Suelo Urbano
 - Ámbitos de Actuación
 - Límite Suelo Urbanizable No Sectorizado
 - Límite Suelo Urbanizable Sectorizado
 - RED DE GAS**
 - EXISTENTE**
 - Presión Alta A
 - Presión Alta B
 - Presión Media A
 - Presión Media B
 - PROPUESTA**
 - Presión Alta
 - Presión Media
 - Conexión en red de gas existente

