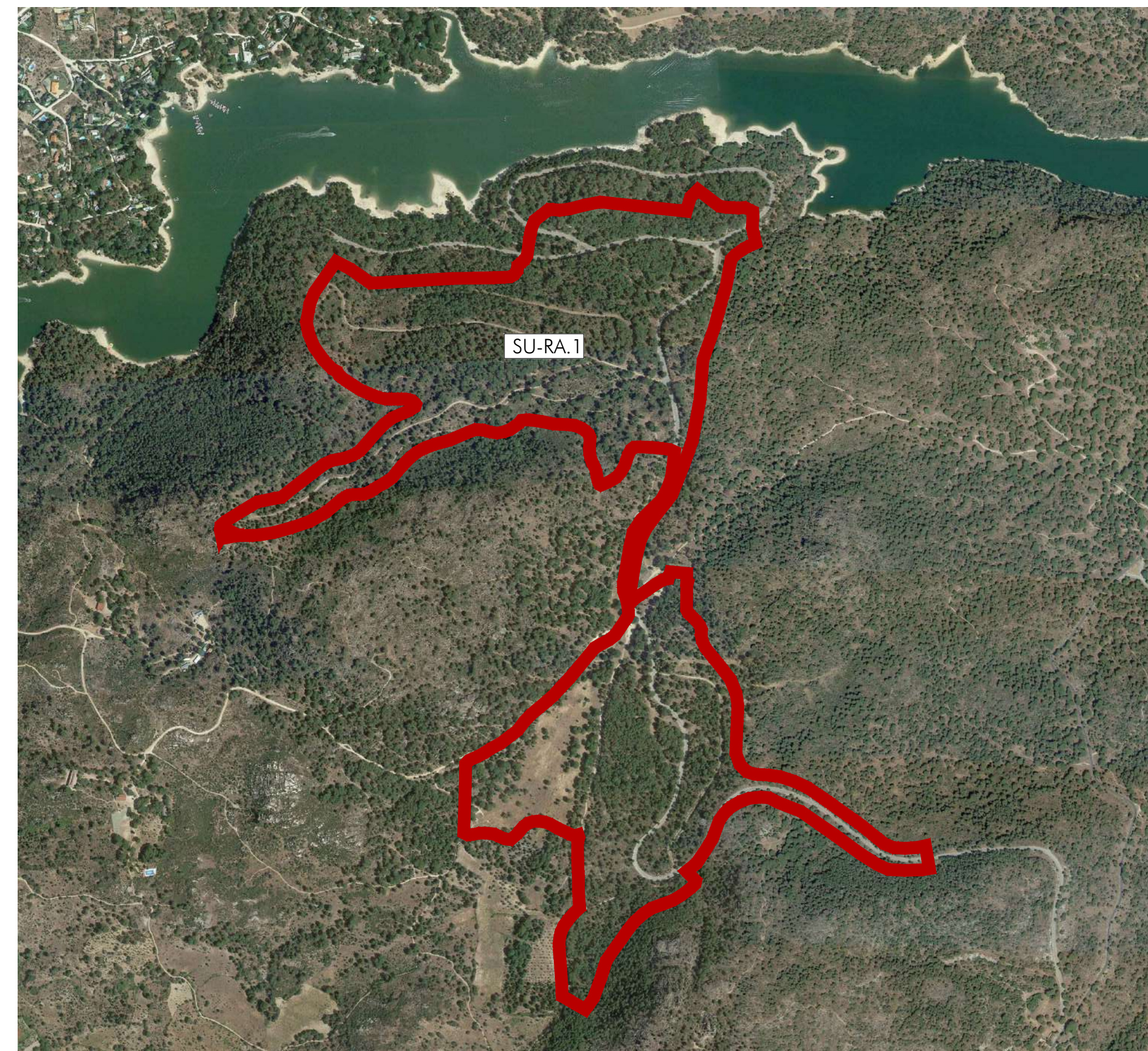


EMPLAZAMIENTO

SITUACION Y LOCALIZACION
ESCALA: S/E



SITUACION EN EL TERMINO MUNICIPAL



SITUACION

Aviso legal:
El presente documento, es copia de su original, del que es autor en exclusiva, el arquitecto D. Julio Touza. Su utilización total o parcial, así como cualquier reproducción, requiere la previa autorización expresa de su autor; quedando en todo caso, prohibida cualquier modificación unilateral. Es parte de un proyecto completo, cuya referencia documental debe ser contemplada en su integridad para su correcta interpretación y ejecución.

REVISIONES	CARACTERISTICAS	FECHA	Vº Bº
1ª REV.			
2ª REV.			
3ª REV.			
4ª REV.			
5ª REV.			

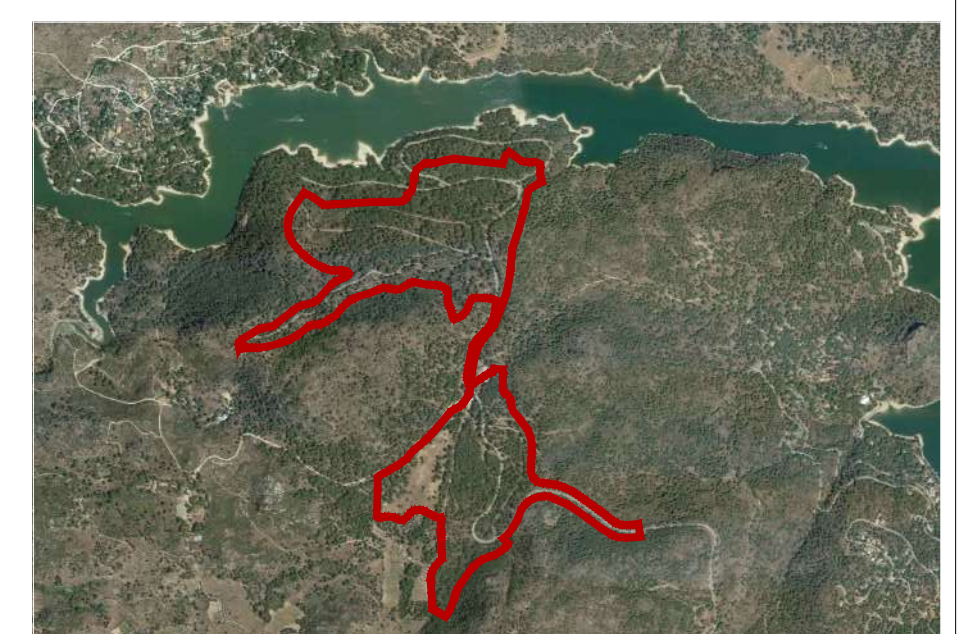
PLAN PARCIAL DE REFORMA INTERIOR

P.P.R.I. AMBITO SU-RA.1
"CANTO REDONDO - PANTANO DE SAN JUAN"

SITUACION
SU-RA.1 Canto Redondo-Pantano de San Juan en San Martín de Valdeiglesias

PROMOTOR
GLOBAL OLIVANTE, S.L.

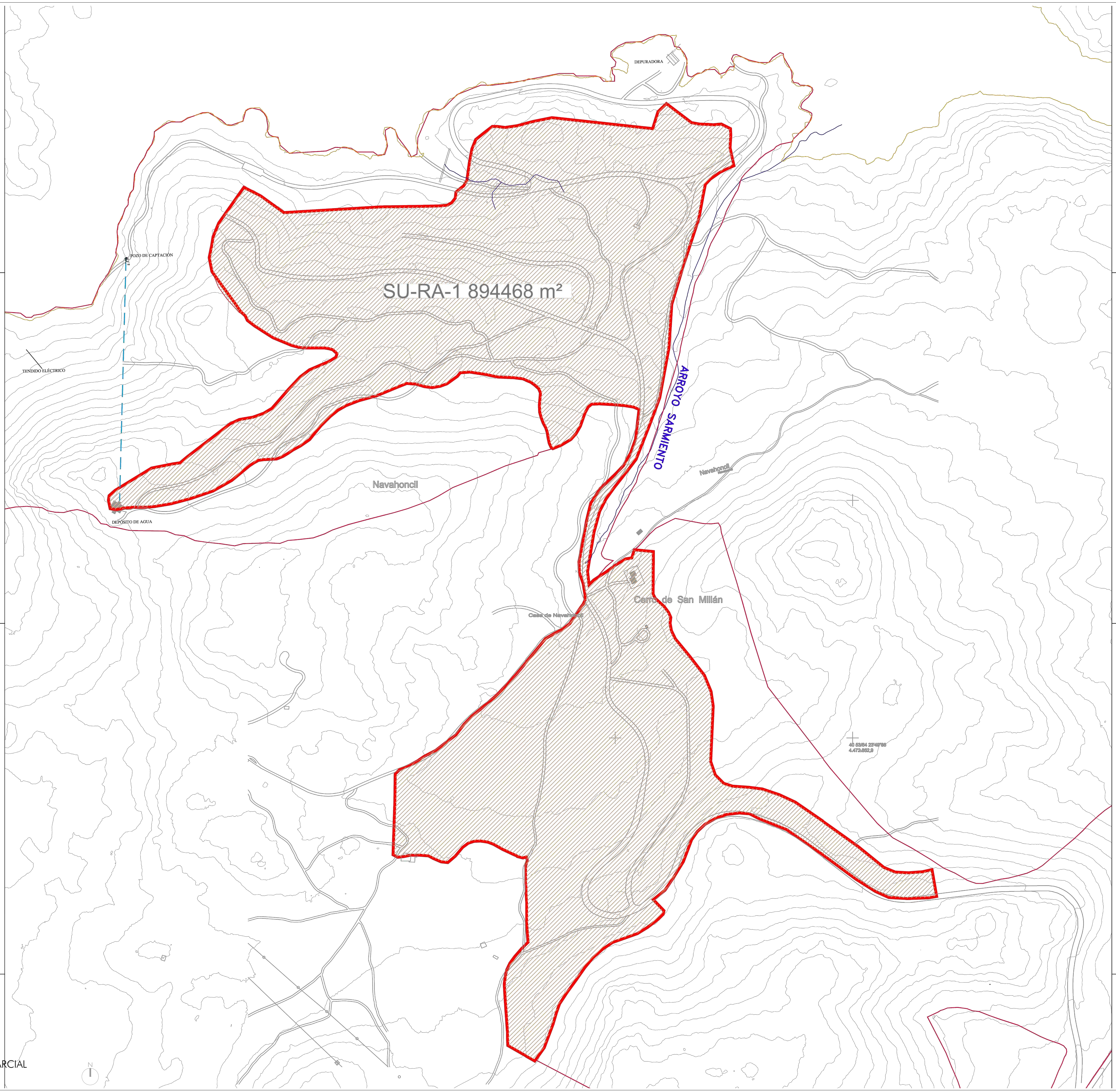
PLANO PLANOS DE INFORMACION
SITUACION Y LOCALIZACION PI-01





Fdo. EL ARQUITECTO	Fdo. LA PROPIEDAD	PROYECTO	2382/22
		FECHA	04/2023
		COMPROBADO	
		ESCALA	S/E
JULIO TOUZA	GLOBAL OLIVANTE, S.L.		

ESCALA
S/E
TOUZA ARQUITECTOS C/ BASÍLICA, N.17, 4º, MADRID
info@touza.com - Tel. +34 91 555 90 55 - Fax. +34 91 597 10 78
www.touza.com

TOUZA
ARQUITECTOS
www.touza.com



 ÁMBITO DEL PLAN PARCIAL SU-RA-1
894468 m²
 RECINTO ORIGINAL
2509100 m²

Aviso legal:
 El presente documento, es copia de su original, del que es autor en exclusiva, el arquitecto D. Julio Touza. Su utilización total o parcial, así como cualquier reproducción, requiere la previa autorización expresa de su autor; quedando en todo caso, prohibida cualquier modificación unilateral. Es parte de un proyecto completo, cuya referencia documental debe ser contemplada en su integridad para su correcta interpretación y ejecución.

REVISIONES	CARACTERÍSTICAS	FECHA	Vº Bº
1ª REV.			
2ª REV.			
3ª REV.			
4ª REV.			
5ª REV.			

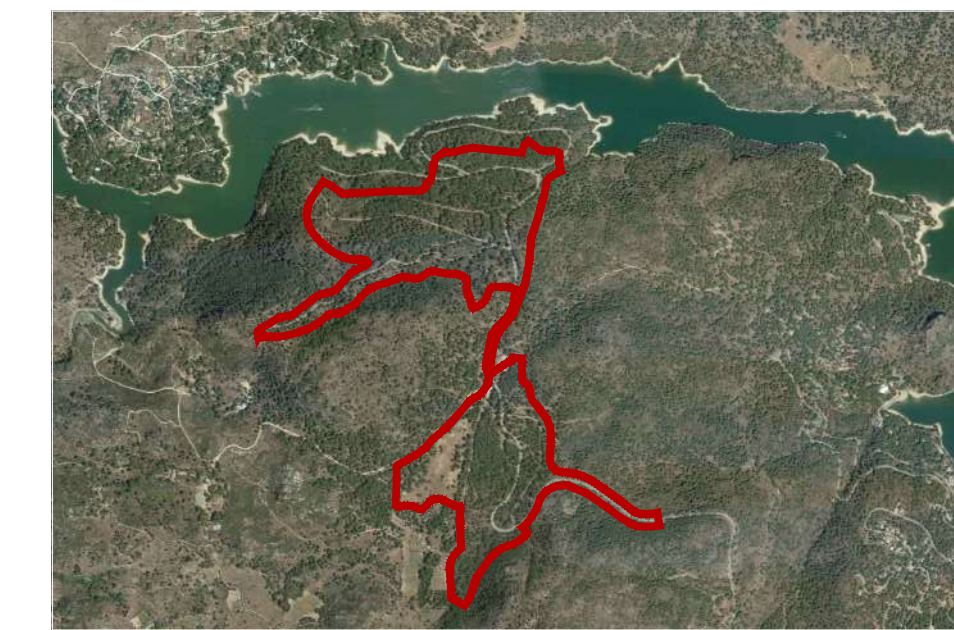
PLAN PARCIAL DE REFORMA INTERIOR

P.P.R.I. AMBITO SU-RA. 1
"CANTO REDONDO - PANTANO DE SAN JUAN"

SITUACIÓN
 SU-RA.1 Canto Redondo-Pantano de San Juan en San Martín de Valdeiglesias

PROMOTOR
 GLOBAL OLIVANTE, S.L.

PLANO PLANOS DE INFORMACION
 AMBITO DEL PLAN PARCIAL PI-02



Fdo. EL ARQUITECTO	Fdo. LA PROPIEDAD	PROYECTO	2382/22
		FECHA	04/2023
		COMPROBADO	
JULIO TOUZA	GLOBAL OLIVANTE, S.L.	ESCALA	1/4000

ESCALA 0 40 80 120 160 200
 1/4000
TOUZA
 ARQUITECTOS
 info@touza.com Tel: +34 91 555 90 55 Fax: +34 91 597 10 78
 www.touza.com

AMBITO DEL PLAN PARCIAL
 ESCALA: 1/4000





- SUELO URBANO EN REGIMEN DE AMBITO
- SUELO URBANO ACTUACION DIRECTA
- SUELO URBANIZABLE

LISTADO DE ELEMENTOS PROTEGIDOS
CATALOGO DE PLANEAMIENTO
LOCALIZACIÓN Y GRADO DE PROTECCIÓN
SAN MARTÍN DE VALDEIGLESIAS

Nº	ELEMENTO	LOCALIZACIÓN	GRADO DE PROTECCIÓN
1	IGLESIA	PLAZA REA	INTERRAL-P10
2	ERMITA	PLAZA MIRADOR FRENTE LA IGLESIA	INTERRAL-P10
3	ERMITA DEL REINO	ESTE DEL CANTO REDONDO	INTERRAL-P10
4	ERMITA DE SAN JUAN	SUR DEL CANTO REDONDO	INTERRAL-P10
5	ERMITA DE SAN JUAN	SUR DEL CANTO REDONDO	INTERRAL-P10
6	ERMITA DE SAN JUAN	SUR DEL CANTO REDONDO	INTERRAL-P10
7	ERMITA	PLAZA DE LA VILLA P.º 1.º DE SAN JUAN	INTERRAL-P10
8	ERMITA	PLAZA DE LOS CAJES	INTERRAL-P10
9	ERMITA	PLAZA DE LOS CAJES	INTERRAL-P10
10	ERMITA	PLAZA DE LOS CAJES	INTERRAL-P10
11	ERMITA	PLAZA DE LOS CAJES	INTERRAL-P10
12	ERMITA	PLAZA DE LOS CAJES	INTERRAL-P10
13	ERMITA	PLAZA DE LOS CAJES	INTERRAL-P10
14	ERMITA	PLAZA DE LOS CAJES	INTERRAL-P10
15	ERMITA	PLAZA DE LOS CAJES	INTERRAL-P10
16	ERMITA	PLAZA DE LOS CAJES	INTERRAL-P10
17	ERMITA	PLAZA DE LOS CAJES	INTERRAL-P10
18	ERMITA	PLAZA DE LOS CAJES	INTERRAL-P10
19	ERMITA	PLAZA DE LOS CAJES	INTERRAL-P10
20	ERMITA	PLAZA DE LOS CAJES	INTERRAL-P10
21	ERMITA	PLAZA DE LOS CAJES	INTERRAL-P10
22	ERMITA	PLAZA DE LOS CAJES	INTERRAL-P10
23	ERMITA	PLAZA DE LOS CAJES	INTERRAL-P10
24	ERMITA	PLAZA DE LOS CAJES	INTERRAL-P10
25	ERMITA	PLAZA DE LOS CAJES	INTERRAL-P10
26	ERMITA	PLAZA DE LOS CAJES	INTERRAL-P10
27	ERMITA	PLAZA DE LOS CAJES	INTERRAL-P10
28	ERMITA	PLAZA DE LOS CAJES	INTERRAL-P10
29	ERMITA	PLAZA DE LOS CAJES	INTERRAL-P10
30	ERMITA	PLAZA DE LOS CAJES	INTERRAL-P10
31	ERMITA	PLAZA DE LOS CAJES	INTERRAL-P10
32	ERMITA	PLAZA DE LOS CAJES	INTERRAL-P10
33	ERMITA	PLAZA DE LOS CAJES	INTERRAL-P10
34	ERMITA	PLAZA DE LOS CAJES	INTERRAL-P10
35	ERMITA	PLAZA DE LOS CAJES	INTERRAL-P10
36	ERMITA	PLAZA DE LOS CAJES	INTERRAL-P10
37	ERMITA	PLAZA DE LOS CAJES	INTERRAL-P10
38	ERMITA	PLAZA DE LOS CAJES	INTERRAL-P10
39	ERMITA	PLAZA DE LOS CAJES	INTERRAL-P10
40	ERMITA	PLAZA DE LOS CAJES	INTERRAL-P10
41	ERMITA	PLAZA DE LOS CAJES	INTERRAL-P10
42	ERMITA	PLAZA DE LOS CAJES	INTERRAL-P10
43	ERMITA	PLAZA DE LOS CAJES	INTERRAL-P10
44	ERMITA	PLAZA DE LOS CAJES	INTERRAL-P10
45	ERMITA	PLAZA DE LOS CAJES	INTERRAL-P10
46	ERMITA	PLAZA DE LOS CAJES	INTERRAL-P10
47	ERMITA	PLAZA DE LOS CAJES	INTERRAL-P10
48	ERMITA	PLAZA DE LOS CAJES	INTERRAL-P10
49	ERMITA	PLAZA DE LOS CAJES	INTERRAL-P10
50	ERMITA	PLAZA DE LOS CAJES	INTERRAL-P10

CATEGORÍAS DE PROTECCIÓN EN SUELO NO URBANIZABLE

SNUP DE INTERES NATURAL	
SNUP DE INTERES FORESTAL	
SNUP DE CAUCES BOTOS Y RIBERAS	
SNUP DE INTERES PALEONTOLOGICO	
SNUP AMBIENTAL	

SUELO NO URBANIZABLE COMUN

SUELO NO URBANIZABLE SIN PROTECCIÓN DE ZEPA (*)

INFRAESTRUCTURAS

UBICACIÓN POSIBLE PARA ESTACIÓN DE AMPLIACIÓN DE MAREJAS	
EL DISPOSITIVO DE MANEJO (PROYECTO) Y DEPÓSITO REGULADOR	
LÍNEA DE ABASTECIMIENTO DE AGUA DEL SECTOR ALBERGUE	
LÍNEA DE ABASTECIMIENTO DEL MUNICIPIO A LA DEPENDENCIA DE FICIAS	
PROYECTO DE ENCAMBOS EN EL EMBALE DE SAN JUAN	
ESTACIÓN DE ENCAMBOS	
ARQUETA DE RETENCIÓN	

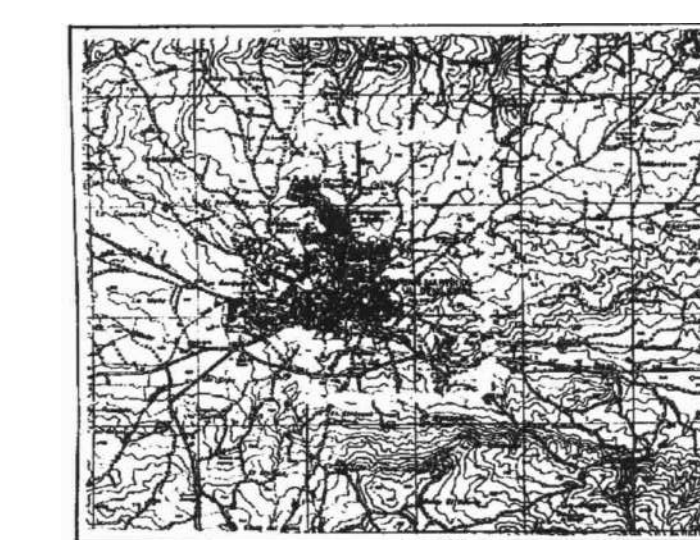
LISTADO DE ELEMENTOS CATALOGADOS

ANIBOLES SINGULARES

CANTERA

VIA PECTUARIA

PROTECCIÓN DE CARRETERAS NACIONALES, 25 METROS



EXCMO. AYUNTAMIENTO DE
SAN MARTÍN DE VALDEIGLESIAS
(MADRID)

15 JUN 2014

NORMAS SUBSIDIARIAS MUNICIPALES
DOCUMENTO DE APROBACION PROVISIONAL

PLANO: B SEDE: 3A NUMERO: 3A

CLASIFICACION DE SUELO: B 3A

FECHA: FEBRERO DE 1998 ESCALA: 1/10.000

EQUIPO REDACTOR: SEMBRADO DE PLANEAMIENTO Y ORDENACION DEL TERRITORIO, DIV. DE SECCION DE URBANISMO DEL INSTITUTO AJA DE HERRERA

BASE CARTOGRAFICA DE LA C.A.M., 1989, ACTUALIZADA A FINERO DE 1998.

Aviso legal:
El presente documento, es copia de su original, del que es autor en exclusiva, el arquitecto D. Julio Touza. Su utilización total o parcial, así como cualquier reproducción, requiere la previa autorización expresa de su autor; quedando en todo caso, prohibida cualquier modificación unilateral. Es parte de un proyecto completo, cuya referencia documental debe ser contemplada en su integridad para su correcta interpretación y ejecución.

REVISIONES	CARACTERISTICAS	FECHA	Vº Bº
1ª REV.			
2ª REV.			
3ª REV.			
4ª REV.			
5ª REV.			

PLAN PARCIAL DE REFORMA INTERIOR

P.P.R.I. AMBITO SU-RA. 1
"CANTO REDONDO - PANTANO DE SAN JUAN"

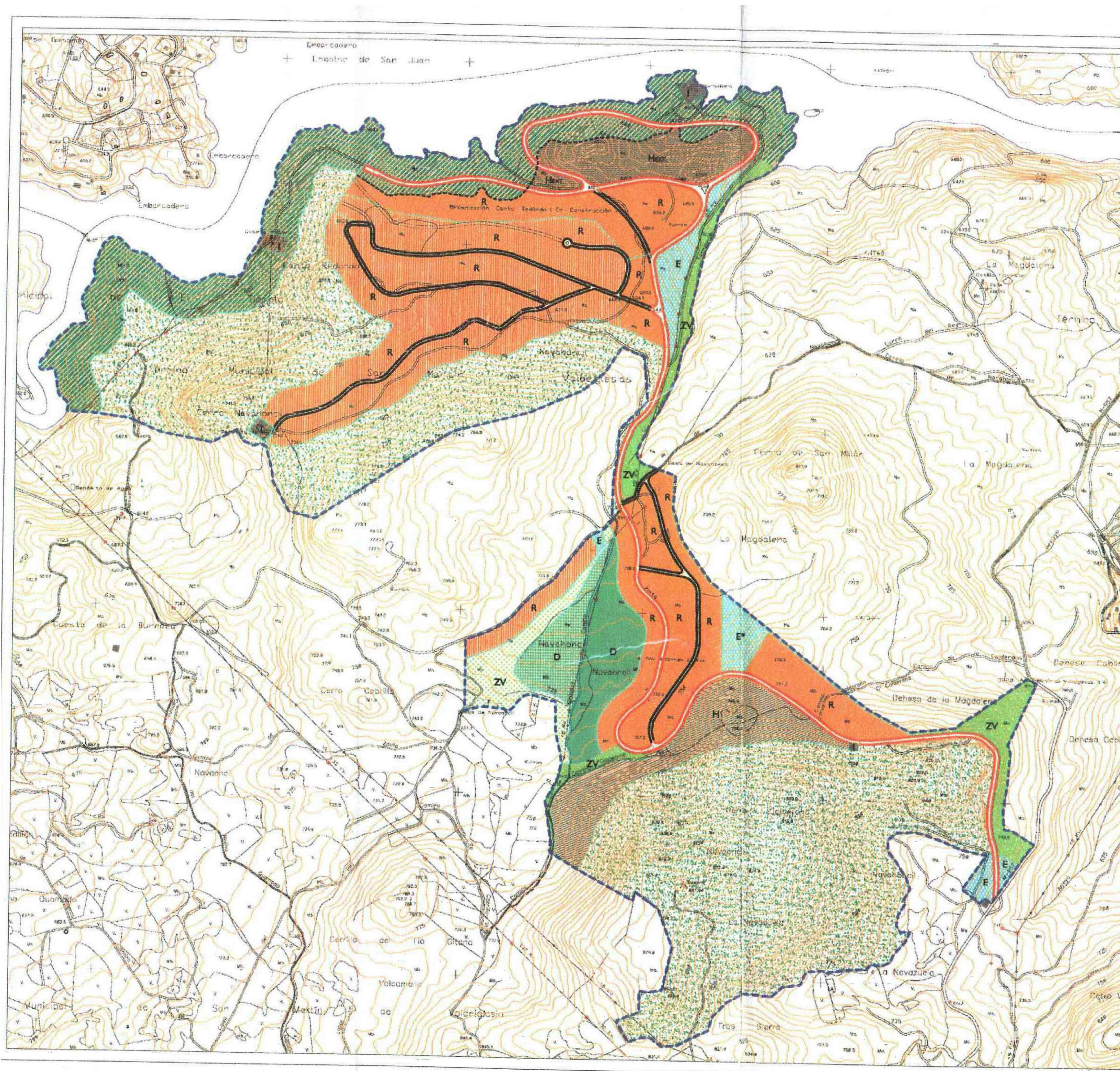
SITUACIÓN:
SU-RA.1 Canto Redondo-Pantano de San Juan en San Martín de Valdeiglesias

PROMOTOR:
GLOBAL OLIVANTE, S.L.

PLANO:
ORDENACION DEL PLAN GENERAL PI-03



Fdo. EL ARQUITECTO	Fdo. LA PROPIEDAD	PROYECTO	2382/22
		FECHA	04/2023
		COMPROBADO	
		ESCALA	S/E
JULIO TOUZA	GLOBAL OLIVANTE, S.L.		



Proyecto que ha sido aprobado
 en el Pleno Municipal en sesión
 de 16 ABR 2003
 Secretario,

- VARIO EXISTENTE: ASFALTADO Y CON SERVICIOS
- VARIO EXISTENTE: SIN ASFALTAR Y CON SERVICIOS
- NUEVO VARIO DE CIERRE
- LIMITE DE LA ZONA EDIFICABLE. DEFENSA 100 m LINEA DE PANTANO

SUELO URBANO

- RESIDENCIAL
- HOTELERO EXTENSIVO INTENSIVO
- DEPORTIVO
- EQUIPAMIENTO + CISION
- ZONA VERDE

SUELO URBANIZABLE

- RESIDENCIAL
- DEPORTIVO
- ZONA VERDE

- S.N.U. FORESTAL
- S.N.U. HIDROLOGICO
- INFRAESTRUCTURAS

BD

Aviso legal:
 El presente documento, es copia de su original, del que es autor en exclusiva, el arquitecto D. Julio Touza. Su utilización total o parcial, así como cualquier reproducción, requiere la previa autorización expresa de su autor; quedando en todo caso, prohibida cualquier modificación unilateral. Es parte de un proyecto completo, cuya referencia documental debe ser contemplada en su integridad para su correcta interpretación y ejecución.

REVISIONES	CARACTERISTICAS	FECHA	Vº Bº
1ª REV.			
2ª REV.			
3ª REV.			
4ª REV.			
5ª REV.			

PLAN PARCIAL DE REFORMA INTERIOR

P.P.R.I. AMBITO SU-RA.1
"CANTO REDONDO - PANTANO DE SAN JUAN"

SITUACIÓN:
 SU-RA.1 Canto Redondo-Pantano de San Juan en San Martín de Valdeiglesias

PROMOTOR:
 GLOBAL OLIVANTE, S.L.

PLANO:
 CALIFICACION DEL SUELO PLANOS DE INFORMACION PI-04

EXCMO. AYUNTAMIENTO DE
SAN MARTÍN DE VALDEIGLESIAS
 (MADRID)
 NORMAS SUBSIDIARIAS DE PLANEAMIENTO MUNICIPAL
 DOCUMENTO DE APROBACIÓN PROVISIONAL

FECHA DE APROBACIÓN:
 A. MUNICIPIO:
 A. PROMOTOR:
 A. SERVIDOR:

FEBRERO 2003 CANTORREDONDO PANTANO DE SAN JUAN SAU 12 SERIE INFORMACION PLANO Nº 03

DOCUMENTO DE APROBACIÓN MUNICIPAL DICIEMBRE 2000
 APROBADO POR EL PLENO MUNICIPAL EN SESIÓN DE 22 DE FEBRERO DEL 2001
 CANTORREDONDO. CALIFICACIÓN DEL SUELO

ESCALA: 1/10.000

ESCALA GRAFICA: 0 50 100 150 200 250 300

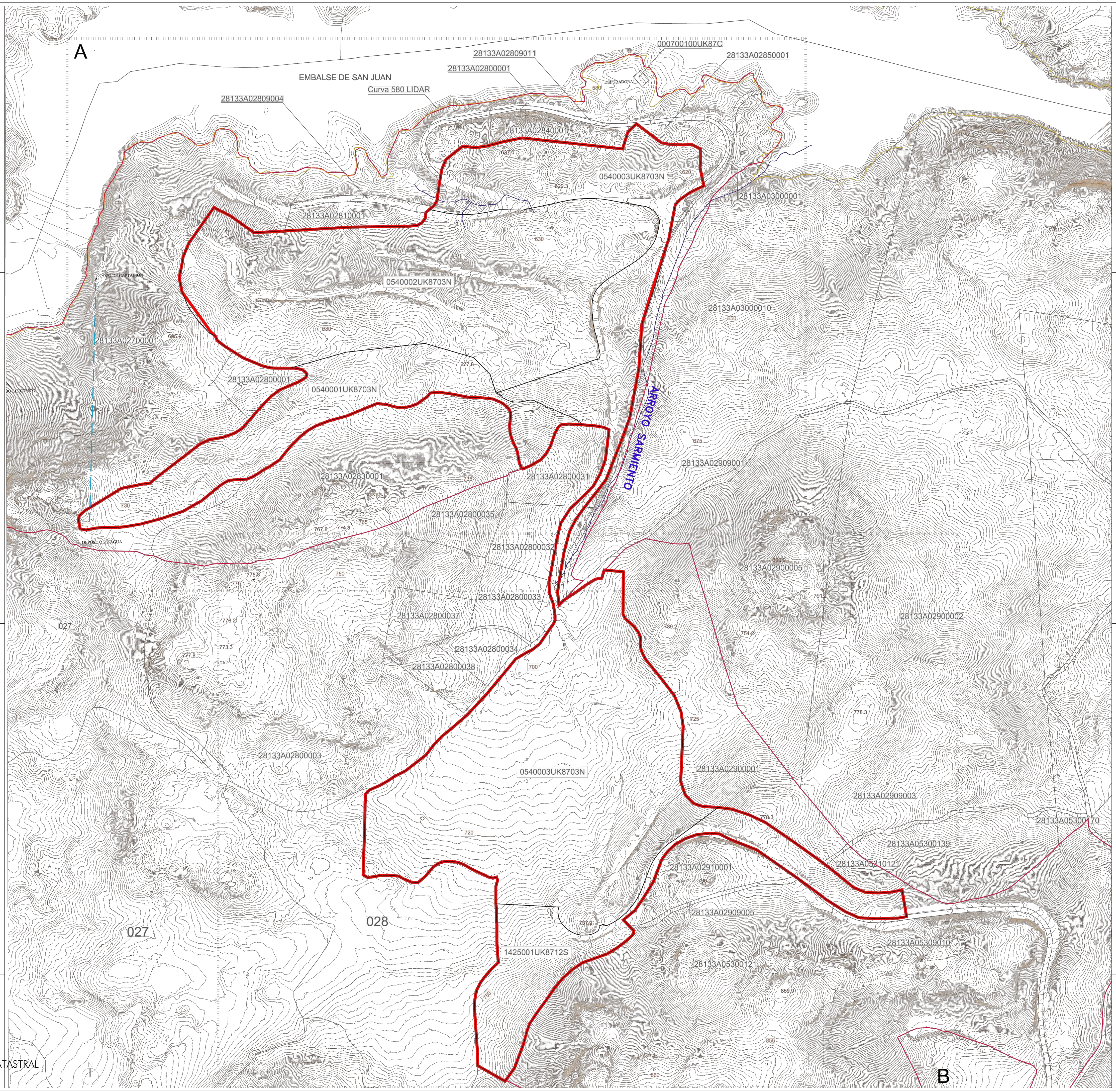


Foto: EL ARQUITECTO Foto: LA PROPIEDAD PROYECTO 2382/22
 FECHA 04/2023
 COMPROBADO/ SE
 ESCALA 1/10.000
 JULIO TOUZA GLOBAL OLIVANTE, S.L.

CALIFICACION DEL SUELO
 ESCALA: 1/4000



ESCALA S/E
 TOUZA ARQUITECTOS C/ BASÍLICA, N.17, 4º. MADRID
 info@touza.com - Tel: +34 91 555 90 55 - Fax: +34 91 597 10 78
TOUZA
 ARQUITECTOS
 www.touza.com



LEYENDA

- CURVAS DE NIVEL CADA 20 M
- CURVAS DE NIVEL CADA 2 M
- CURVAS DE NIVEL CADA 1M
- PARCELAS DEL PLAN PARCIAL
- PARCELAS FUERA DE PLAN PARCIAL
- 28133A05300121 REFERENCIA CATASTRAL
- 778.2 COTAS ALTIMÉTRICAS
- ÁMBITO DEL PLAN PARCIAL
- RECINTO ORIGINAL

Aviso legal:
 El presente documento, es copia de su original, del que es autor en exclusiva, el arquitecto D. Julio Touza. Su utilización total o parcial, así como cualquier reproducción, requiere la previa autorización expresa de su autor; quedando en todo caso, prohibida cualquier modificación unilateral. Es parte de un proyecto completo, cuya referencia documental debe ser contemplada en su integridad para su correcta interpretación y ejecución.

REVISIONES	CARACTERISTICAS	FECHA	Vº Bº
1ª REV.			
2ª REV.			
3ª REV.			
4ª REV.			
5ª REV.			

PLAN PARCIAL DE REFORMA INTERIOR

**P.P.R.I. AMBITO SU-RA. 1
 "CANTO REDONDO - PANTANO DE SAN JUAN"**

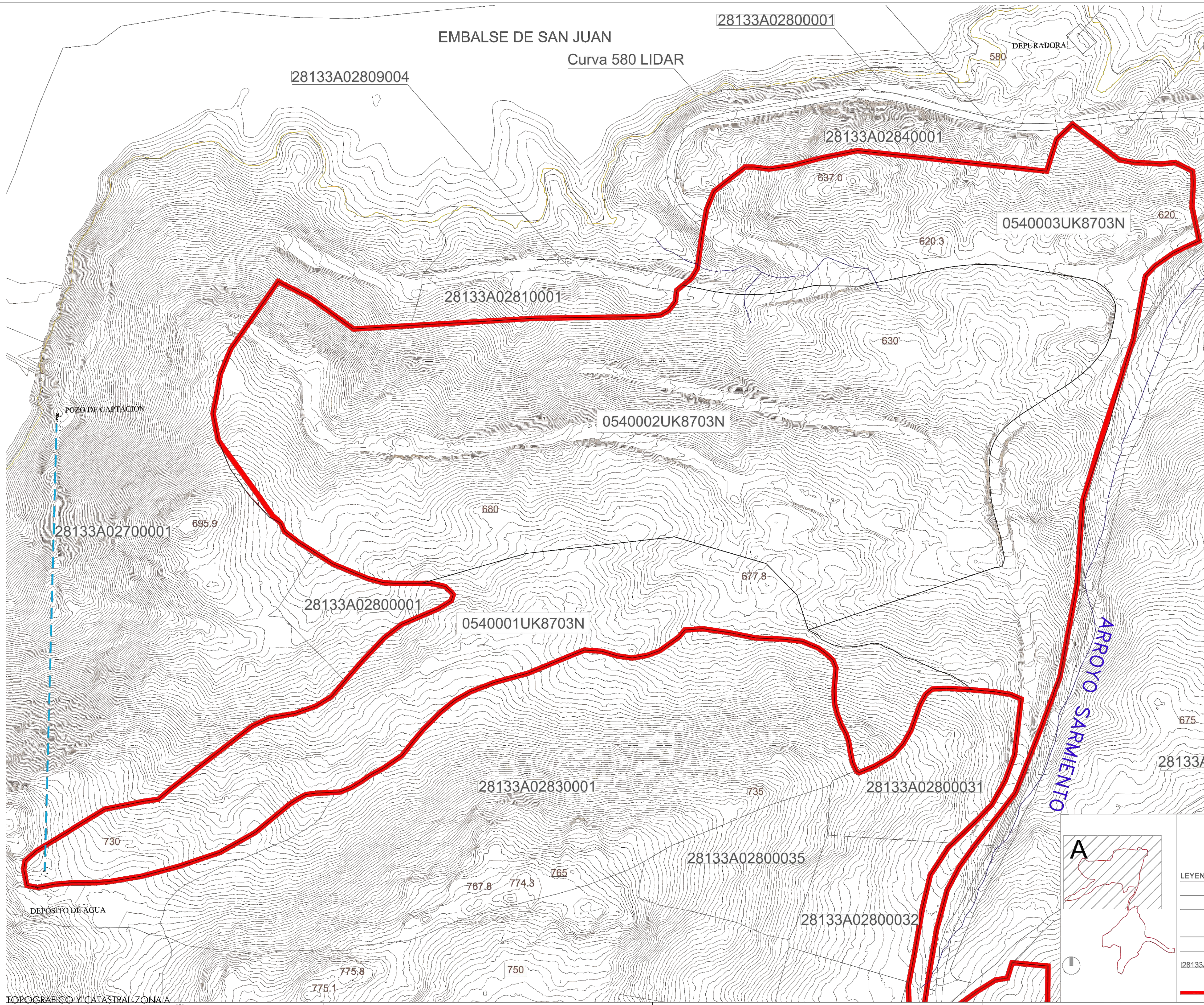
SITUACIÓN:
 SU-RA.1 Canto Redondo-Pantano de San Juan en San Martín de Valdeiglesias

PROMOTOR:
 GLOBAL OLIVANTE, S.L.

PLANO: PLANOS DE INFORMACION
 TOPOGRAFICO Y CATASTRAL PI-05



Fdo. EL ARQUITECTO	Fdo. LA PROPIEDAD	PROYECTO	2382/22
		FECHA	04/2023
		COMPROBADO	
		ESCALA	1/4000
JULIO TOUZA	GLOBAL OLIVANTE, S.L.		



LEYENDA

- CURVAS DE NIVEL CADA 20 M
- CURVAS DE NIVEL CADA 2 M
- CURVAS DE NIVEL CADA 1M
- PARCELAS DEL PLAN PARCIAL
- PARCELAS FUERA DE PLAN PARCIAL
- 28133A05300121 REFERENCIA CATASTRAL
- 778.2 COTAS ALTIMÉTRICAS
- ÁMBITO DEL PLAN PARCIAL

Aviso legal:
 El presente documento, es copia de su original, del que es autor en exclusiva, el arquitecto D. Julio Touza. Su utilización total o parcial, así como cualquier reproducción, requiere la previa autorización expresa de su autor; quedando en todo caso, prohibida cualquier modificación unilateral. Es parte de un proyecto completo, cuya referencia documental debe ser contemplada en su integridad para su correcta interpretación y ejecución.

REVISIONES	CARACTERÍSTICAS	FECHA	Vº Bº
1ª REV.			
2ª REV.			
3ª REV.			
4ª REV.			
5ª REV.			

PLAN PARCIAL DE REFORMA INTERIOR

P.P.R.I. AMBITO SU-RA. 1
"CANTO REDONDO - PANTANO DE SAN JUAN"

SITUACIÓN:
 SU-RA. I Canto Redondo-Pantano de San Juan en San Martín de Valdeiglesias

PROMOTOR:
 GLOBAL OLIVANTE, S.L.

PLANO: PLANOS DE INFORMACION
 TOPOGRAFICO Y CATASTRAL - ZONA A **PI-06**

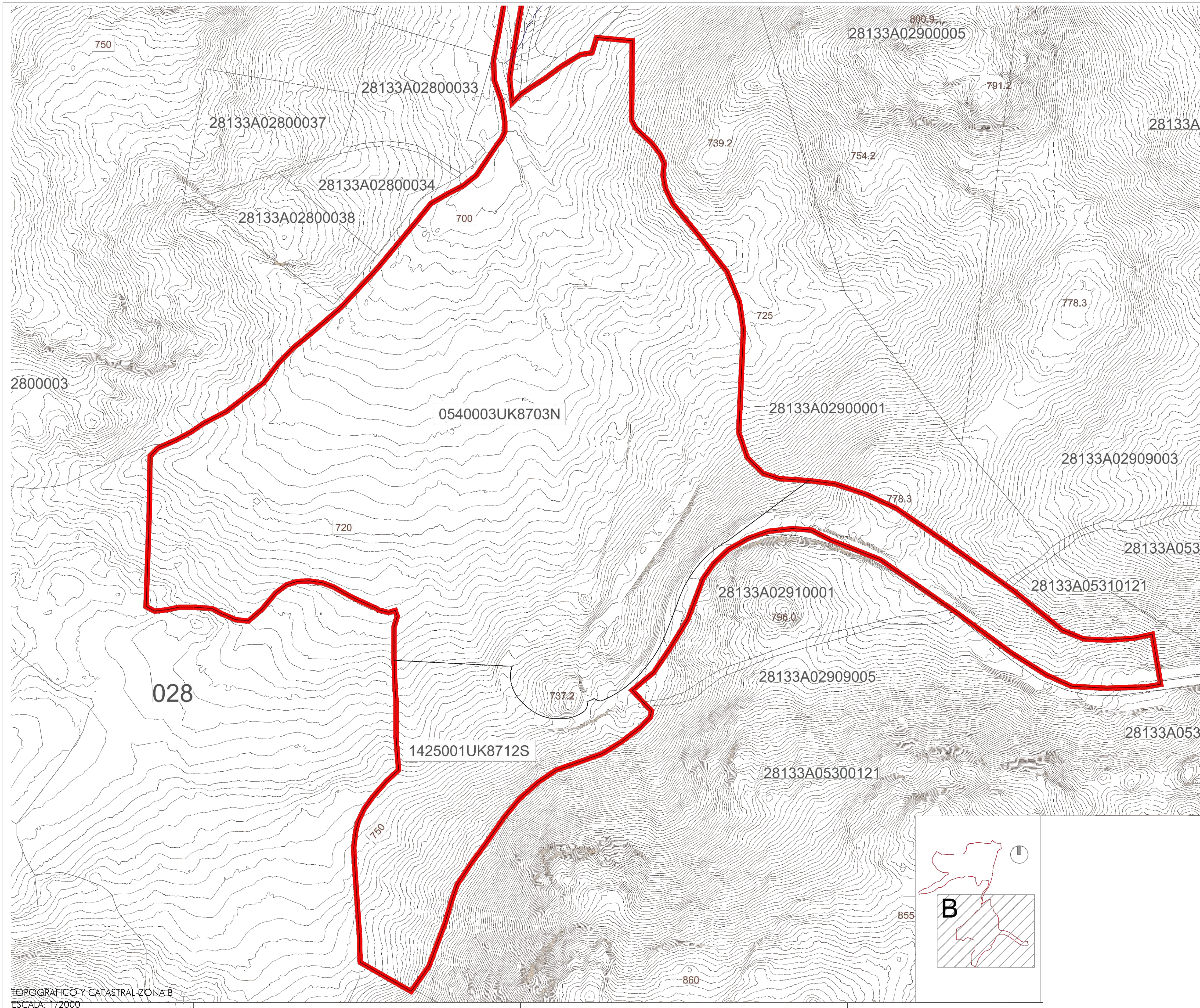


Fdo. EL ARQUITECTO	Fdo. LA PROPIEDAD	PROYECTO	2382/22
		FECHA	04/2023
		COMPROBADO	
		ESCALA	1/2000
JULIO TOUZA	GLOBAL OLIVANTE, S.L.		

TOUZA
 ARQUITECTOS
 www.touza.com

ESCALA 0 20 40 60 80 100
 1/2000
 TOUZA ARQUITECTOS C/ BASÍLICA, N.17, 4º, MADRID
 info@touza.com - Tel. +34 91 555 90 55 - Fax. +34 91 597 10 78

TOPOGRAFICO Y CATASTRAL - ZONA A
 ESCALA: 1/2000



LEYENDA

- CURVAS DE NIVEL CADA 20 M
- CURVAS DE NIVEL CADA 2 M
- CURVAS DE NIVEL CADA 1M
- PARCELAS DEL PLAN PARCIAL
- PARCELAS FUERA DE PLAN PARCIAL
- REFERENCIA CATASTRAL
- COTAS ALTIMÉTRICAS
- ÁMBITO DEL PLAN PARCIAL

Aviso legal:
 El presente documento, es copia de su original, del que es autor en exclusiva, el arquitecto D. Julio Touza. Su utilización total o parcial, así como cualquier reproducción, requiere la previa autorización expresa de su autor; quedando en todo caso, prohibida cualquier modificación unilateral. Es parte de un proyecto completo, cuya referencia documental debe ser contemplada en su integridad para su correcta interpretación y ejecución.

REVISIONES	CARACTERÍSTICAS	FECHA	Vº Bº
1ª REV.			
2ª REV.			
3ª REV.			
4ª REV.			
5ª REV.			

PLAN PARCIAL DE REFORMA INTERIOR

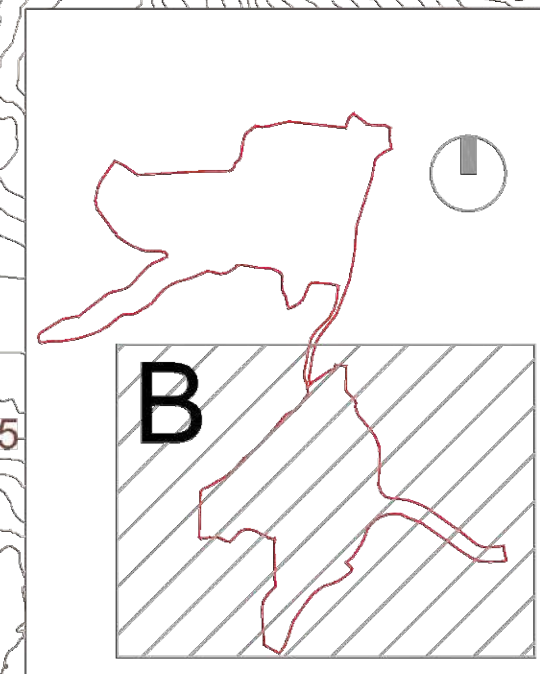
P.P.R.I. AMBITO SU-RA. 1
"CANTO REDONDO - PANTANO DE SAN JUAN"

SITUACIÓN:
 SU-RA.1 Canto Redondo-Pantano de San Juan en San Martín de Valdeiglesias

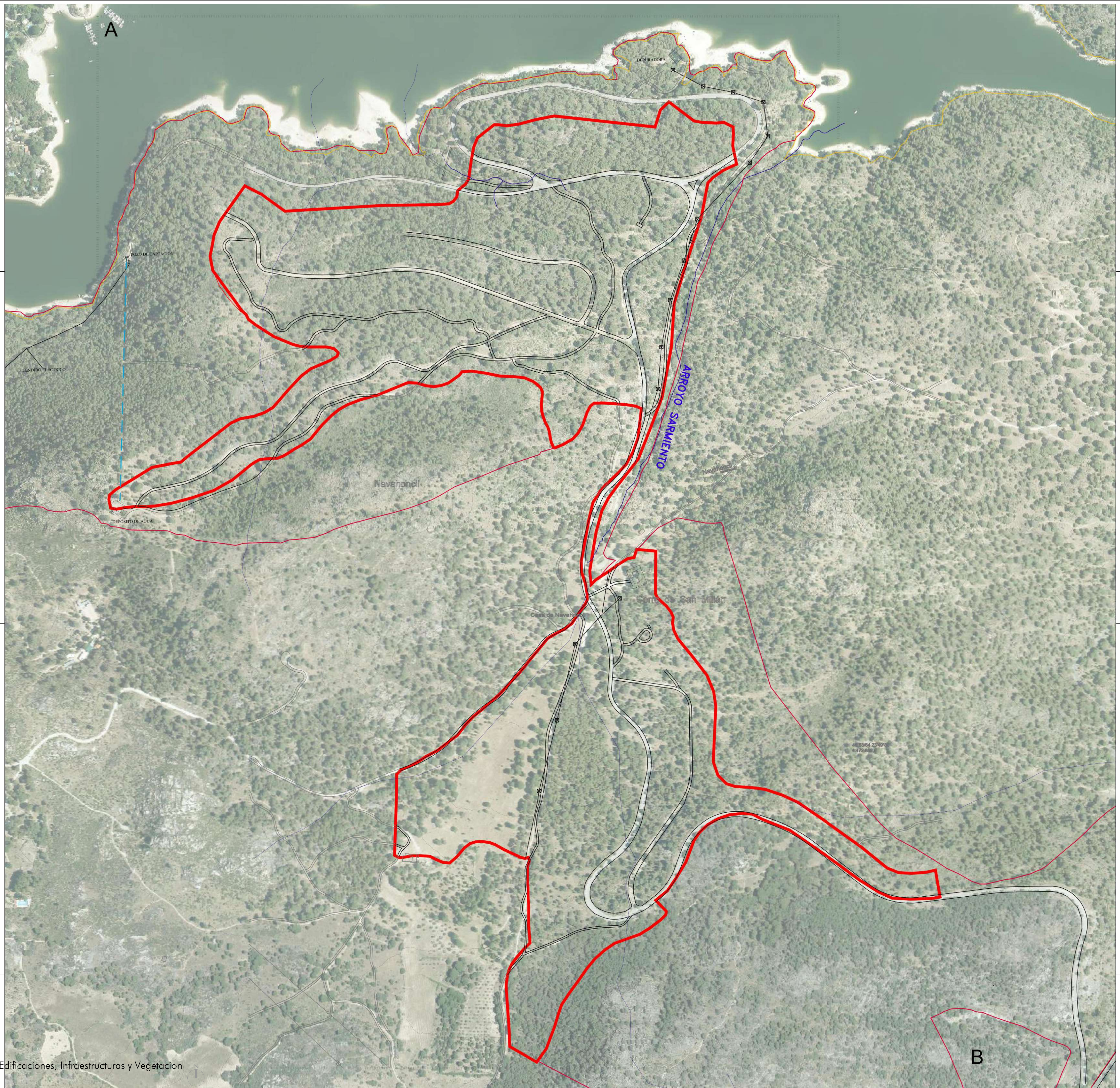
PROMOTOR: GLOBAL OLIVANTE, S.L.	PLANOS DE INFORMACION
PLANO: TOPOGRAFICO Y CATASTRAL - ZONA B	PI-07



Fdo. EL ARQUITECTO	Fdo. LA PROPIEDAD	PROYECTO	2382/22
		FECHA	04/2023
		COMPROBADO	
		ESCALA	1/2000
JULIO TOUZA	GLOBAL OLIVANTE, S.L.		



TOPOGRAFICO Y CATASTRAL-ZONA B
 ESCALA: 1/2000



LEYENDA

- CURVAS DE NIVEL CADA 10 M
- CAMINOS, VIARIOS EXISTENTES
- CAMINOS EXISTENTES FUERA DEL ÁMBITO
- EDIFICACIÓN EXISTENTE
- RED ELÉCTRICA
- ARROYOS Y LÍNEAS DE ESCORRENTÍA
- BOMBEO, CANALIZACIÓN DEPÓSITO
- ÁMBITO DEL PLAN PARCIAL
- RECINTO ORIGINAL

Aviso legal:
 El presente documento, es copia de su original, del que es autor en exclusiva, el arquitecto D. Julio Touza. Su utilización total o parcial, así como cualquier reproducción, requiere la previa autorización expresa de su autor; quedando en todo caso, prohibida cualquier modificación unilateral. Es parte de un proyecto completo, cuya referencia documental debe ser contemplada en su integridad para su correcta interpretación y ejecución.

REVISIONES	CARACTERÍSTICAS	FECHA	Vº Bº
1ª REV.			
2ª REV.			
3ª REV.			
4ª REV.			
5ª REV.			

PLAN PARCIAL DE REFORMA INTERIOR

P.P.R.I. ÁMBITO SU-RA.1
"CANTO REDONDO - PANTANO DE SAN JUAN"

SITUACIÓN
 SU-RA.1 Canto Redondo-Pantano de San Juan en San Martín de Valdeiglesias

PROMOTOR
 GLOBAL OLIVANTE, S.L.

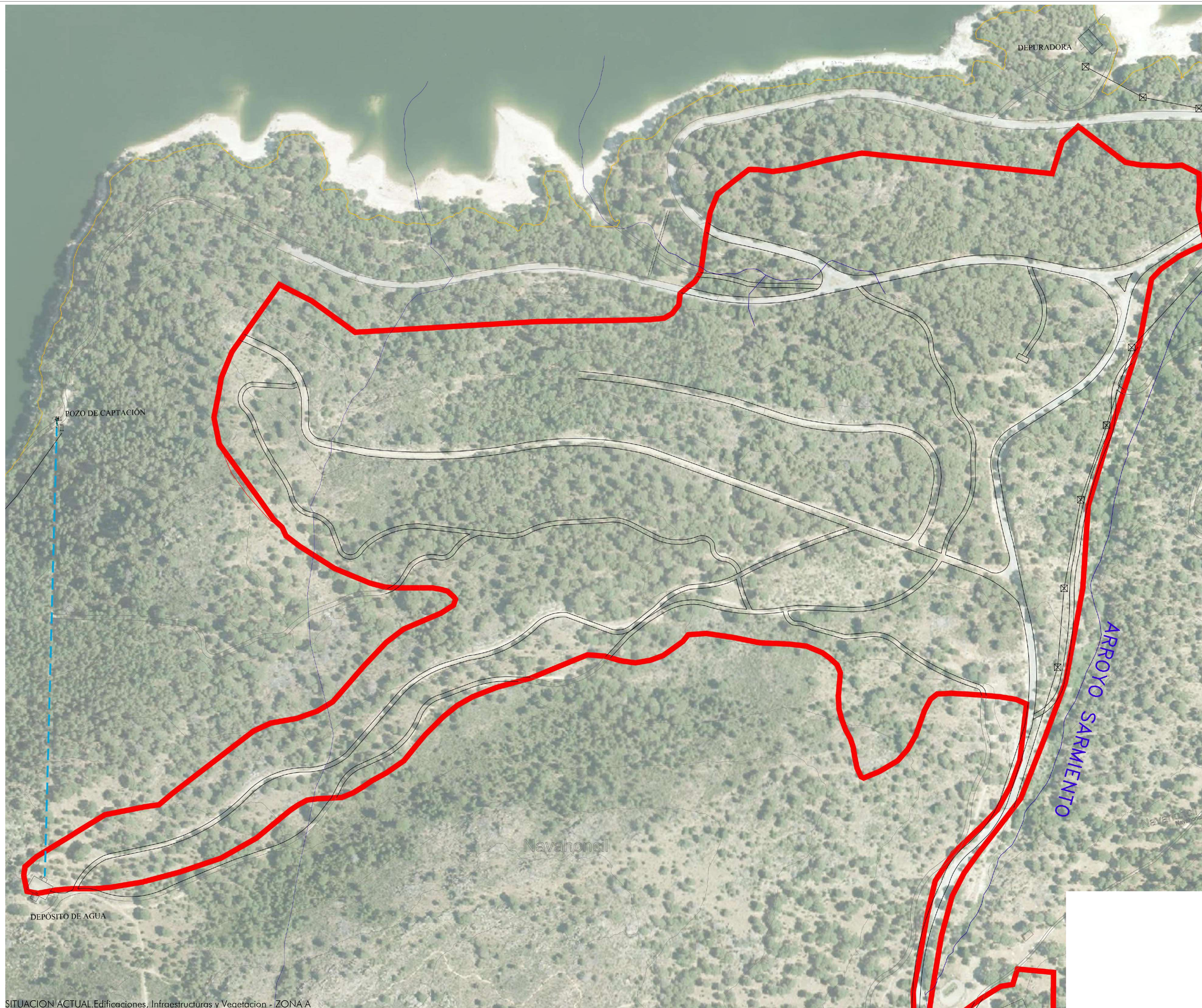
PLANO PLANOS DE INFORMACION
 SITUACION ACTUAL, Edificaciones, Infraestructuras y Vegetacion PI-08



Fdo. EL ARQUITECTO	Fdo. LA PROPIEDAD	PROYECTO	2382/22
		FECHA	04/2023
		COMPROBADO	
JULIO TOUZA	GLOBAL OLIVANTE, S.L.	ESCALA	1/4000

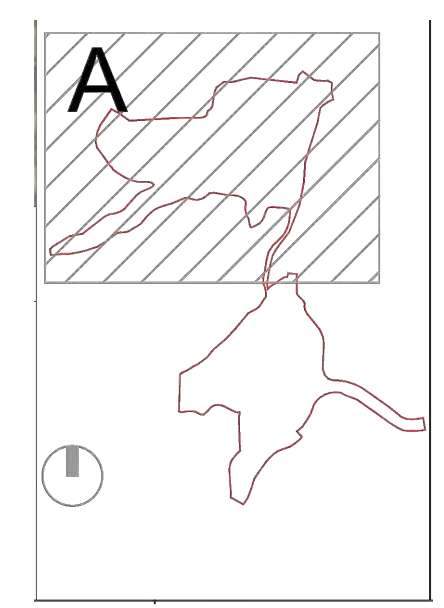
ESCALA 0 40 80 120 160 200
 1/4000
TOUZA ARQUITECTOS C/ BASÍLICA, N.17, 4º, MADRID
 info@touza.com · Tel: +34 91 555 90 55 · Fax: +34 91 597 10 78
TOUZA
 ARQUITECTOS
 www.touza.com

SITUACION ACTUAL, Edificaciones, Infraestructuras y Vegetacion
 ESCALA: 1/4000



LEYENDA

	CURVAS DE NIVEL CADA 10 M
	CAMINOS, VIARIOS EXISTENTES
	CAMINOS EXISTENTES FUERA DEL AMBITO
	EDIFICACIÓN EXISTENTE
	RED ELÉCTRICA
	ARROYOS Y LÍNEAS DE ESCORRENTÍA
	BOMBEO, CANALIZACIÓN DEPÓSITO
	AMBITO DEL PLAN PARCIAL



Aviso legal:
 El presente documento, es copia de su original, del que es autor en exclusiva, el arquitecto D. Julio Touza. Su utilización total o parcial, así como cualquier reproducción, requiere la previa autorización expresa de su autor; quedando en todo caso, prohibida cualquier modificación unilateral. Es parte de un proyecto completo, cuya referencia documental debe ser contemplada en su integridad para su correcta interpretación y ejecución.

REVISIONES	CARACTERÍSTICAS	FECHA	Vº Bº
1ª REV.			
2ª REV.			
3ª REV.			
4ª REV.			
5ª REV.			

PLAN PARCIAL DE REFORMA INTERIOR

P.P.R.I. AMBITO SU-RA. 1
"CANTO REDONDO - PANTANO DE SAN JUAN"

SITUACIÓN:
 SU-RA.1 Canto Redondo-Pantano de San Juan en San Martín de Valdeiglesias

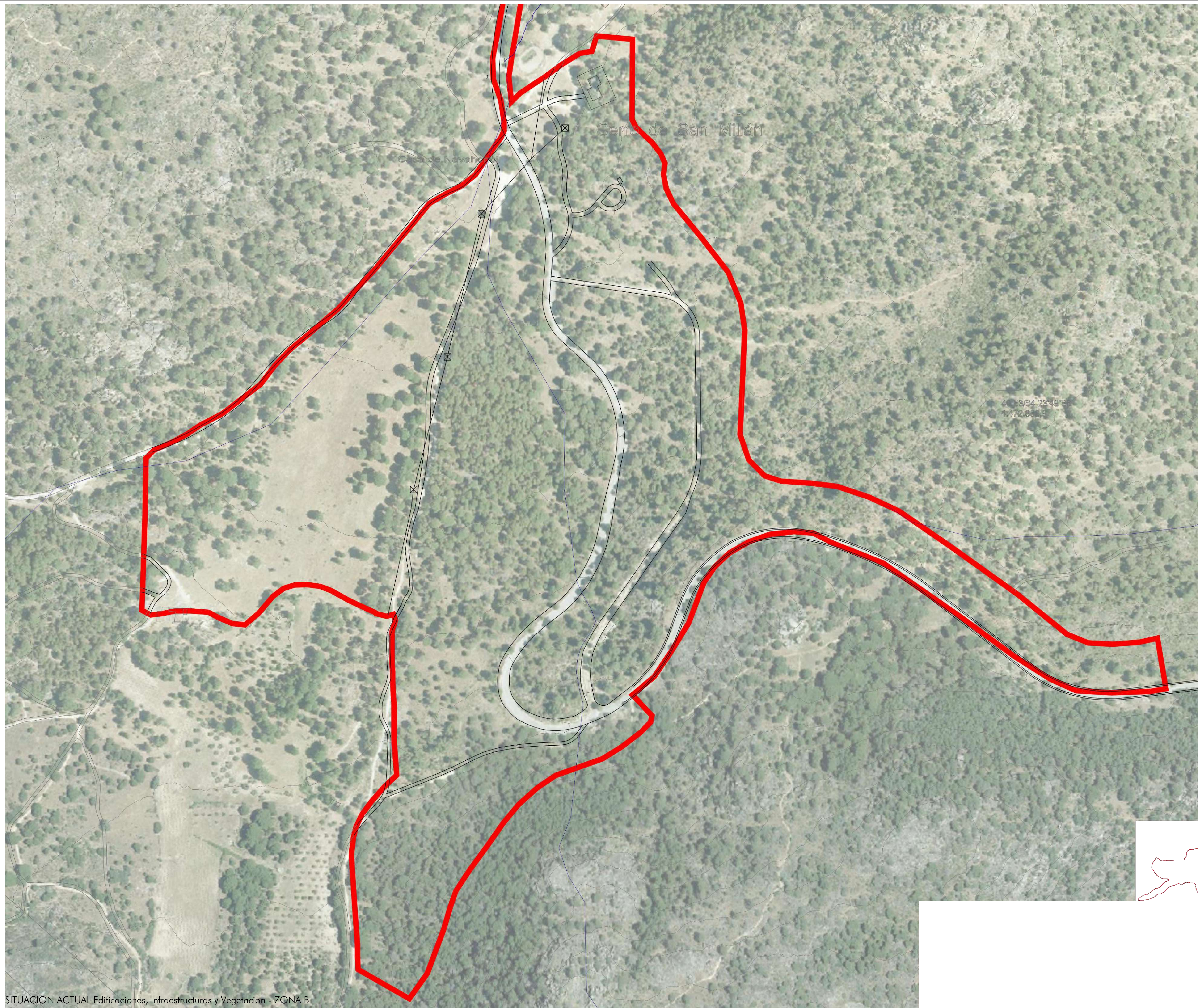
PROMOTOR:
 GLOBAL OLIVANTE, S.L.

PLANO: SITUACION ACTUAL, Edificaciones, Infraestructuras y Vegetación - ZONA A
 PLANOS DE INFORMACION: PI-09



Fdo. EL ARQUITECTO	Fdo. LA PROPIEDAD	PROYECTO	2382/22
		FECHA	04/2023
		COMPROBADO	
		ESCALA	1/2000
JULIO TOUZA	GLOBAL OLIVANTE, S.L.		

SITUACION ACTUAL, Edificaciones, Infraestructuras y Vegetación - ZONA A
 ESCALA: 1/2000



LEYENDA

	CURVAS DE NIVEL CADA 10 M
	CAMINOS, VIARIOS EXISTENTES
	CAMINOS EXISTENTES FUERA DEL ÁMBITO
	EDIFICACIÓN EXISTENTE
	RED ELÉCTRICA
	ARROYOS Y LÍNEAS DE ESCORRENTÍA
	BOMBEO. CANALIZACIÓN DEPÓSITO
	ÁMBITO DEL PLAN PARCIAL

Aviso legal:
 El presente documento, es copia de su original, del que es autor en exclusiva, el arquitecto D. Julio Touza. Su utilización total o parcial, así como cualquier reproducción, requiere la previa autorización expresa de su autor; quedando en todo caso, prohibida cualquier modificación unilateral. Es parte de un proyecto completo, cuya referencia documental debe ser contemplada en su integridad para su correcta interpretación y ejecución.

REVISIONES	CARACTERÍSTICAS	FECHA	Vº Bº
1ª REV.			
2ª REV.			
3ª REV.			
4ª REV.			
5ª REV.			

PLAN PARCIAL DE REFORMA INTERIOR

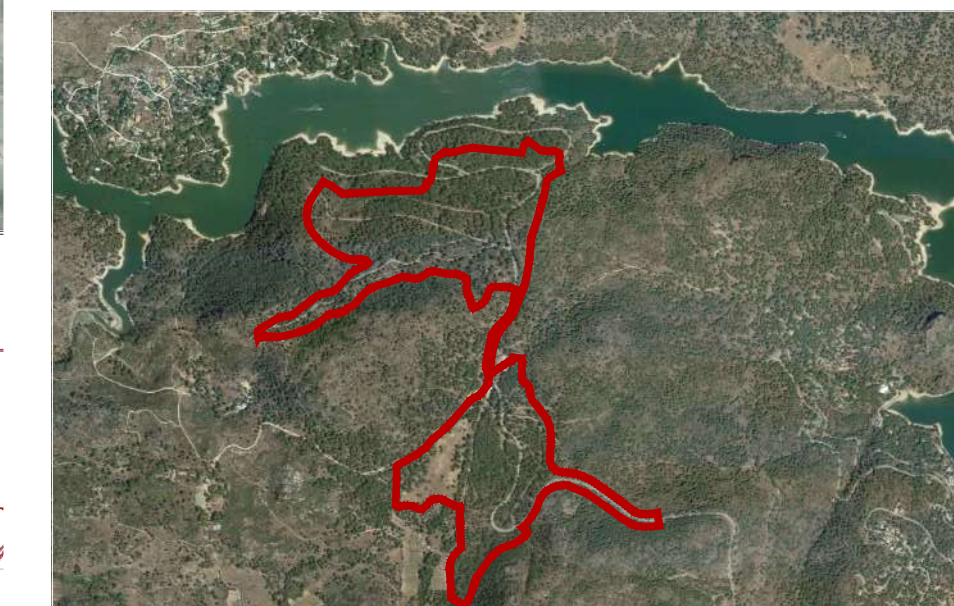
P.P.R.I. AMBITO SU-RA. 1
"CANTO REDONDO - PANTANO DE SAN JUAN"

SITUACIÓN:
 SU-RA.1 Canto Redondo-Pantano de San Juan en San Martín de Valdeiglesias

PROMOTOR:
 GLOBAL OLIVANTE, S.L.

PLANO: SITUACION ACTUAL, Edificaciones, Infraestructuras y Vegetación - ZONA B

PLANOS DE INFORMACION: PI-10



SITUACION ACTUAL, Edificaciones, Infraestructuras y Vegetación - ZONA B
 ESCALA: 1/2000

Fdo. EL ARQUITECTO	Fdo. LA PROPIEDAD	PROYECTO	2382/22
		FECHA	04/2023
		COMPROBADO	
		ESCALA	1/2000

JULIO TOUZA GLOBAL OLIVANTE, S.L.

ESCALA 0 20 40 60 80 100 1/2000

TOUZA
 ARQUITECTOS
 www.touza.com

TOUZA ARQUITECTOS C/ BASÍLICA, N.17, 4º, MADRID
 info@touza.com - Tel: +34 91 555 90 55 - Fax: +34 91 597 10 78