

PLANOS

I-PLANOS DE INFORMACIÓN

I-1 PLANO DE SITUACIÓN

I-2 AFECCIONES A LA LEGISLACIÓN SECTORIAL

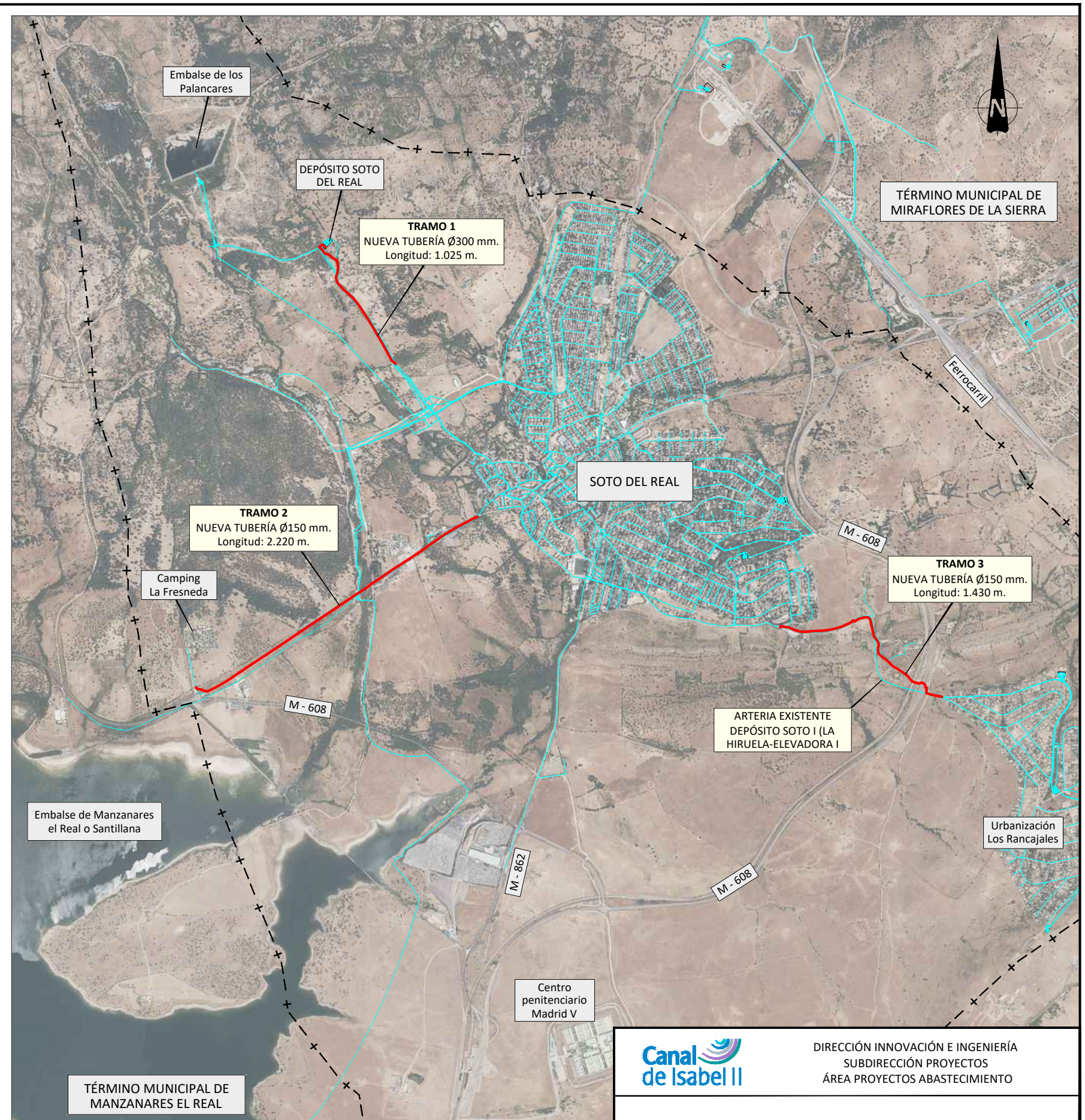
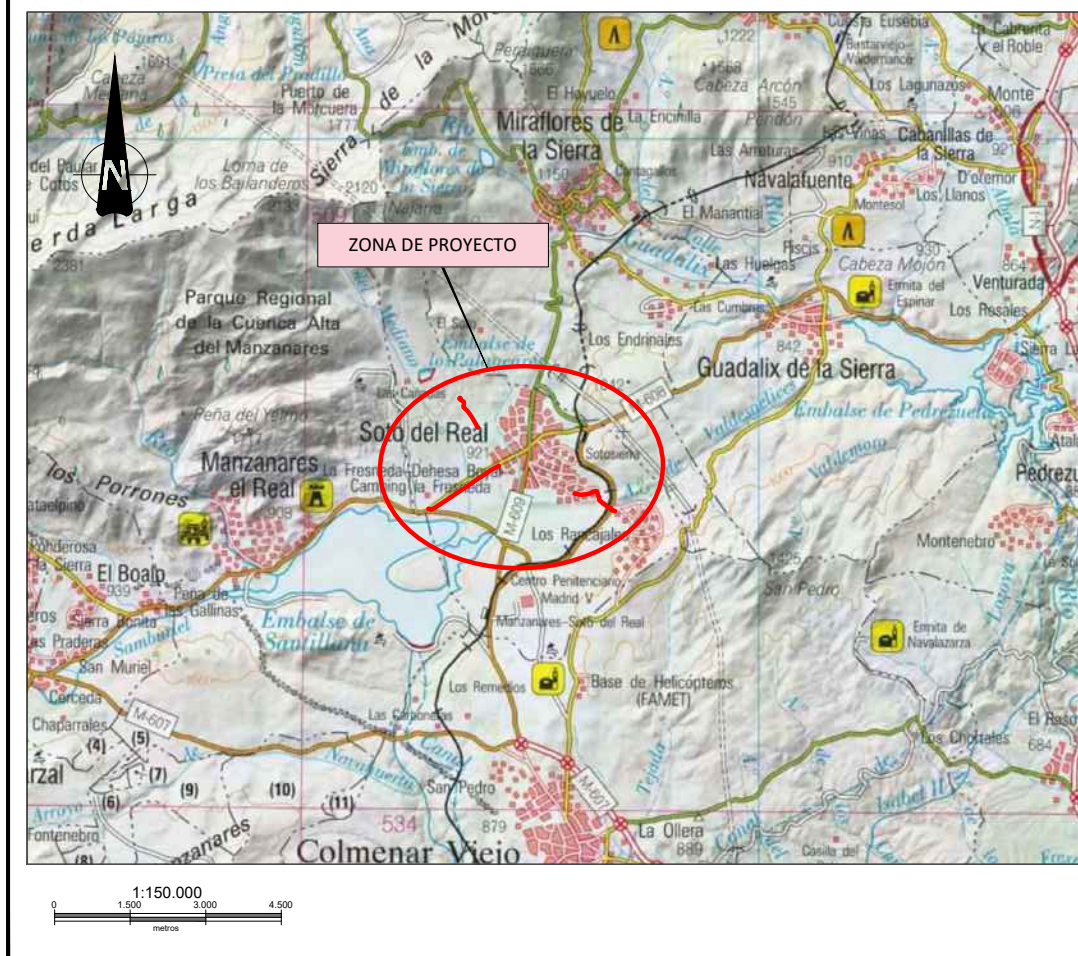
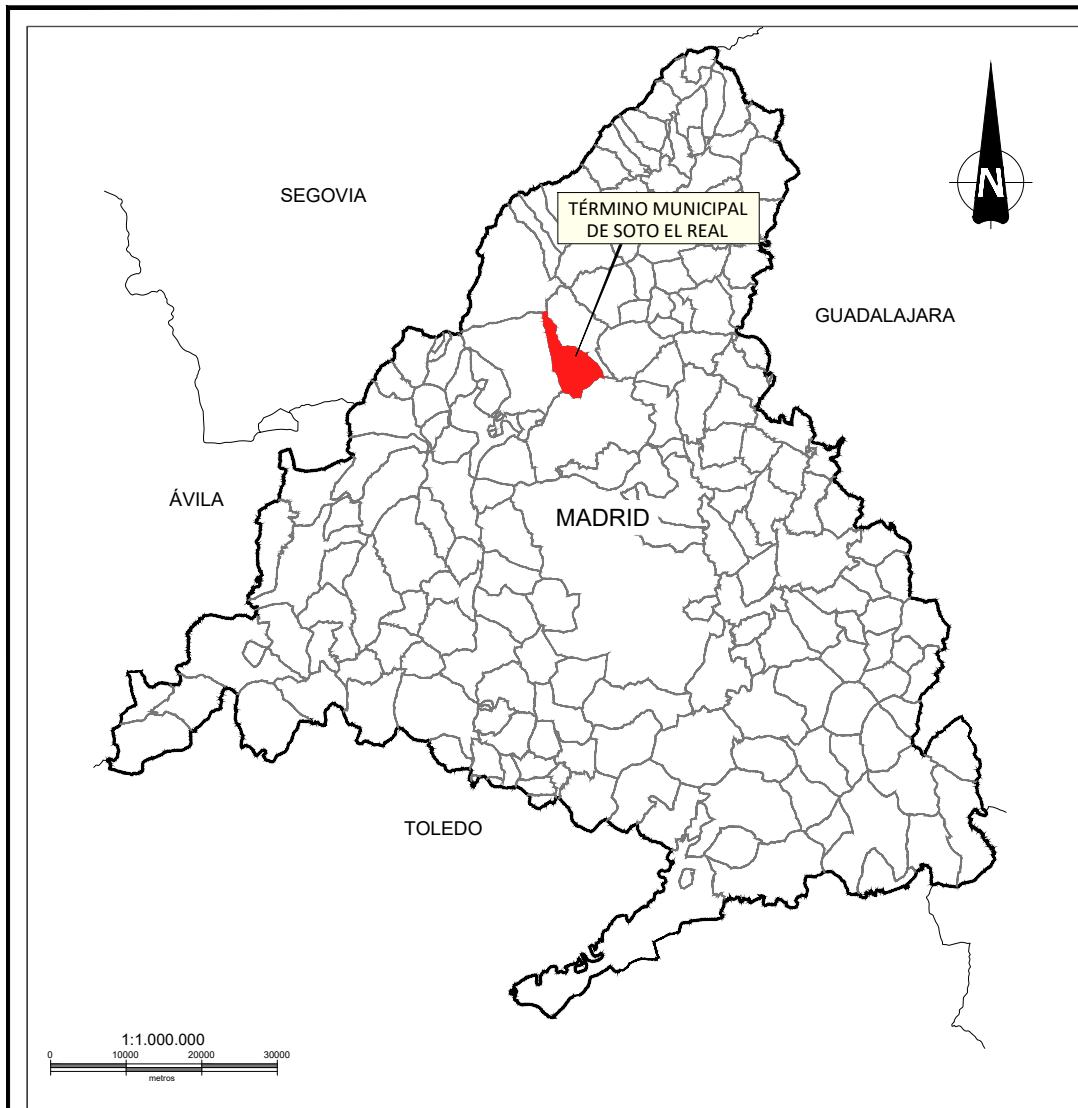
I-3 ENCUADRE SOBRE EL PLANEAMIENTO MUNICIPAL

I-4 ÁMBITO DEL PLAN ESPECIAL

O-PLANOS DE ORDENACIÓN

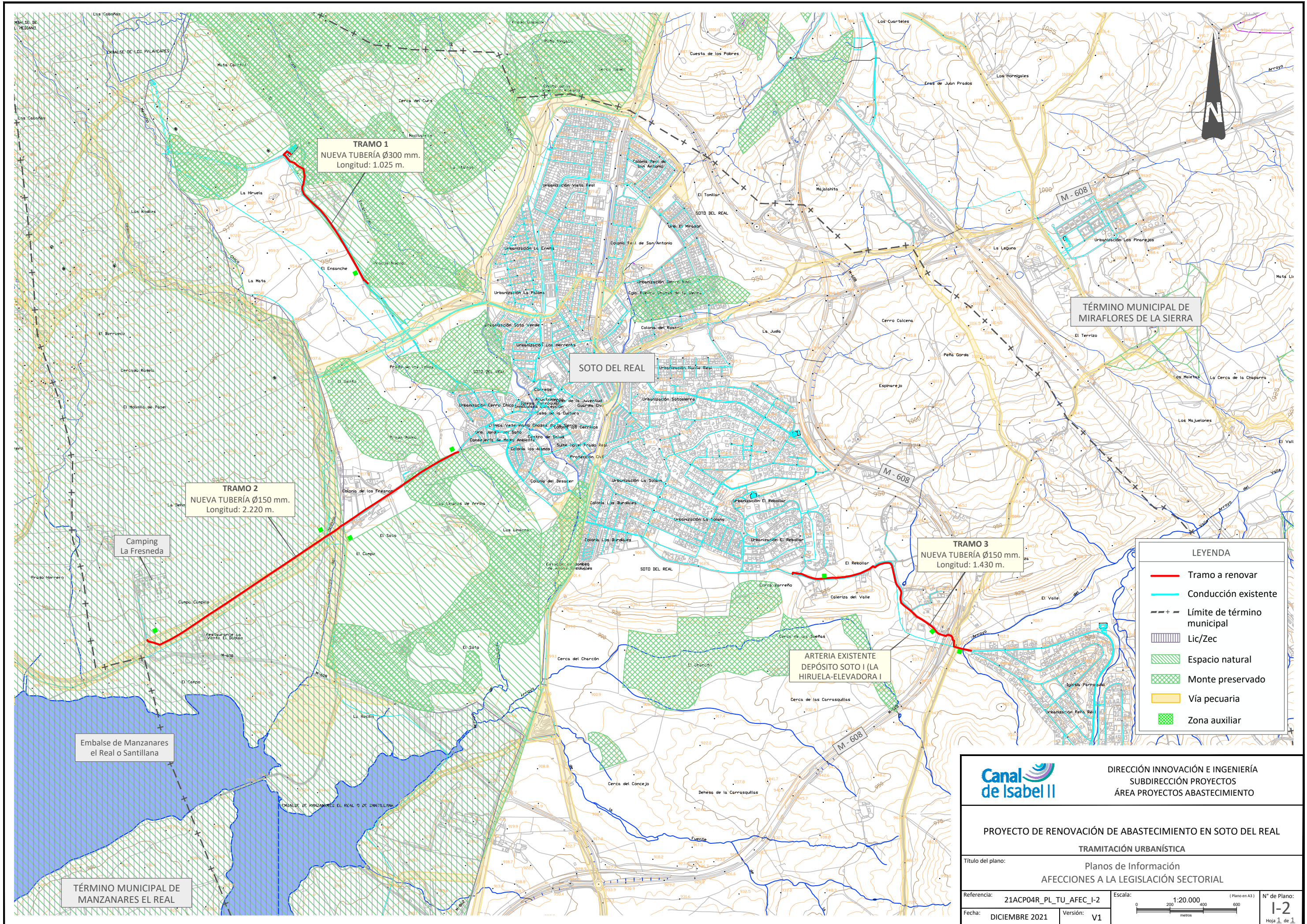
O-1 PLANTA GENERAL DE LA INFRAESTRUCTURA

O-2 PLANTA POR TRAMOS DE LA INFRAESTRUCTURA



LEYENDA	
—	Conducciones existentes
—	Nueva conducción
- - -	Límite de término municipal

		DIRECCIÓN INNOVACIÓN E INGENIERÍA SUBDIRECCIÓN PROYECTOS ÁREA PROYECTOS ABASTECIMIENTO	
PROYECTO DE RENOVACIÓN DE ABASTECIMIENTO EN SOTO DEL REAL			
TRAMITACIÓN URBANÍSTICA			
Título del plano:		Planos de Información PLANO DE SITUACIÓN	
Referencia:	21ACP04R_PL_TU_SIT_I-1	Escala:	INDICADAS (Plano en A3)
Fecha:	DICIEMBRE 2021	Versión:	V1
			Nº de Plano: 1-1 Hoja 1 de 1



TRAMO 1
 NUEVA TUBERÍA Ø300 mm.
 Longitud: 1.025 m.

TRAMO 2
 NUEVA TUBERÍA Ø150 mm.
 Longitud: 2.220 m.

TRAMO 3
 NUEVA TUBERÍA Ø150 mm.
 Longitud: 1.430 m.

SOTO DEL REAL

TÉRMINO MUNICIPAL DE MIRAFLORES DE LA SIERRA


Embalse de Manzanares el Real o Santillana

ARTERIA EXISTENTE DEPÓSITO SOTO I (LA HIRUELA-ELEVADORA I)

TÉRMINO MUNICIPAL DE MANZANARES EL REAL

LEYENDA

- Tramo a renovar
- Conducción existente
- - - Límite de término municipal
- Lic/Zec
- Espacio natural
- Monte preservado
- Vía pecuaria
- Zona auxiliar



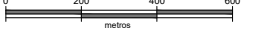
DIRECCIÓN INNOVACIÓN E INGENIERÍA
 SUBDIRECCIÓN PROYECTOS
 ÁREA PROYECTOS ABASTECIMIENTO

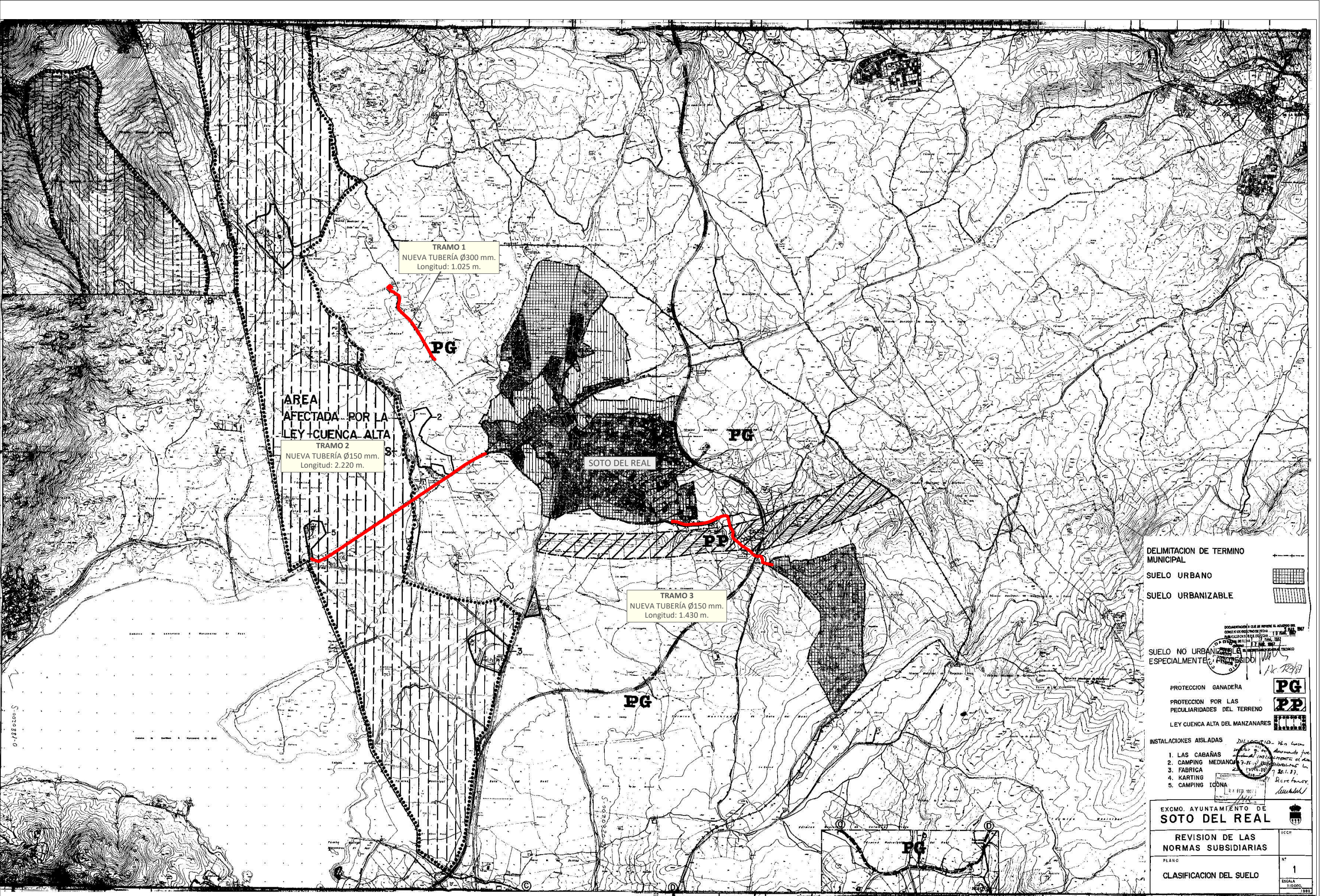
PROYECTO DE RENOVACIÓN DE ABASTECIMIENTO EN SOTO DEL REAL

TRAMITACIÓN URBANÍSTICA

Título del plano: Planos de Información
 AFECIONES A LA LEGISLACIÓN SECTORIAL

Referencia: 21ACP04R_PL_TU_AFEC_I-2 Escala: 1:20.000 (Plano en A3) N° de Plano: 1-2

Fecha: DICIEMBRE 2021 Versión: V1  Hoja 1 de 1



TRAMO 1
NUEVA TUBERÍA Ø300 mm.
Longitud: 1.025 m.

AREA AFECTADA POR LA LEY CUENCA ALTA
TRAMO 2
NUEVA TUBERÍA Ø150 mm.
Longitud: 2.220 m.

TRAMO 3
NUEVA TUBERÍA Ø150 mm.
Longitud: 1.430 m.

DELIMITACION DE TERMINO MUNICIPAL

SUELO URBANO

SUELO URBANIZABLE

SUELO NO URBANIZABLE ESPECIALMENTE PROHIBIDO

PROTECCION GANADERA **PG**

PROTECCION POR LAS PECULIARIDADES DEL TERRENO **PP**

LEY CUENCA ALTA DEL MANZANARES

INSTALACIONES AISLADAS

1. LAS CABAÑAS
2. CAMPING MEDIANO
3. FABRICA
4. KARTING
5. CAMPING ICONA

EXCMO. AYUNTAMIENTO DE SOTO DEL REAL

REVISION DE LAS NORMAS SUBSIDIARIAS

PLANO Nº 1

CLASIFICACION DEL SUELO

ESCALA 1:10000

1985

AREA AFECTADA POR LA LEY CUENCA ALTA DEL MANZANARES

TRAMO 1
NUEVA TUBERÍA Ø300 mm.
Longitud: 1.025 m.

TRAMO 2
NUEVA TUBERÍA Ø150 mm.
Longitud: 2.220 m.

TRAMO 3
NUEVA TUBERÍA Ø150 mm.
Longitud: 1.430 m.

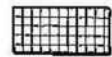
PG

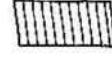
SOTO DEL REAL


PG

PP

DELIMITACION DE TERMINO MUNICIPAL


SUELO URBANO 

SUELO URBANIZABLE 

SUELO NO URBANIZABLE ESPECIALMENTE PROTEGIDO 

PROTECCION GANADERA **PG**

PROTECCION POR LAS PECULIARIDADES DEL TERRENO **PP**

LEY CUENCA ALTA DEL MANZANARES 

INSTALACIONES AISLADAS

1. LAS CABAÑAS
2. CAMPING MEDIANO
3. FABRICA
4. KARTING
5. CAMPING ICONA

Documentación a que se refiere el acuerdo del Consejo de Gobierno de fecha 13 MAR 1987

24 FEB 1987

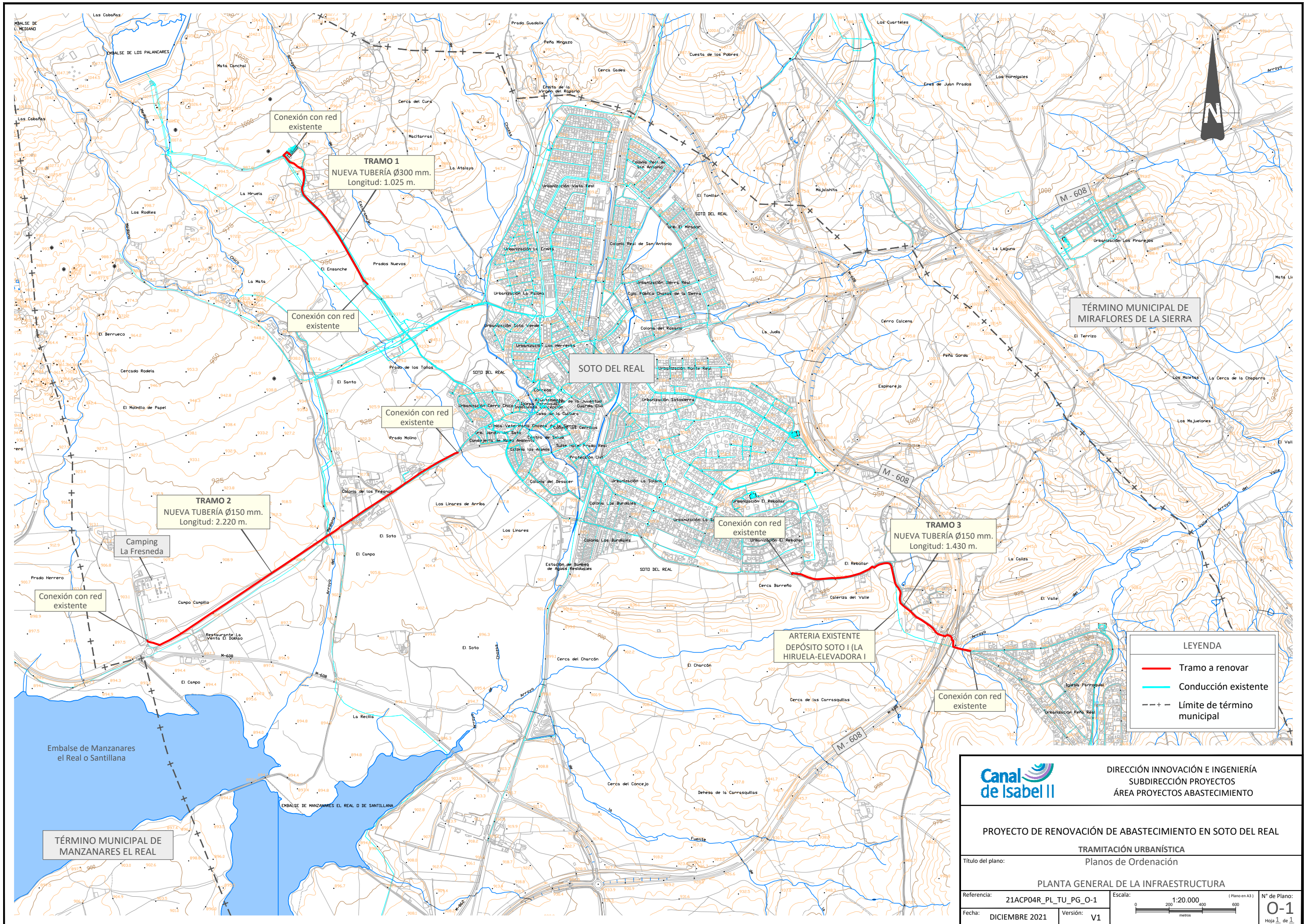
EXCMO. AYUNTAMIENTO DE **SOTO DEL REAL**

REVISION DE LAS NORMAS SUBSIDIARIAS

PLANO CLASIFICACION DEL SUELO

Nº 1

ESCALA 1:10000



Conexión con red existente

TRAMO 1
NUEVA TUBERÍA Ø300 mm.
 Longitud: 1.025 m.

Conexión con red existente

Conexión con red existente

TRAMO 2
NUEVA TUBERÍA Ø150 mm.
 Longitud: 2.220 m.

Conexión con red existente

Conexión con red existente

TRAMO 3
NUEVA TUBERÍA Ø150 mm.
 Longitud: 1.430 m.

Conexión con red existente

ARTERIA EXISTENTE
 DEPÓSITO SOTO I (LA HIRUELA-ELEVADORA I)

LEYENDA

- Tramo a renovar
- Conducción existente
- - - Límite de término municipal

Canal de Isabel II

DIRECCIÓN INNOVACIÓN E INGENIERÍA
 SUBDIRECCIÓN PROYECTOS
 ÁREA PROYECTOS ABASTECIMIENTO

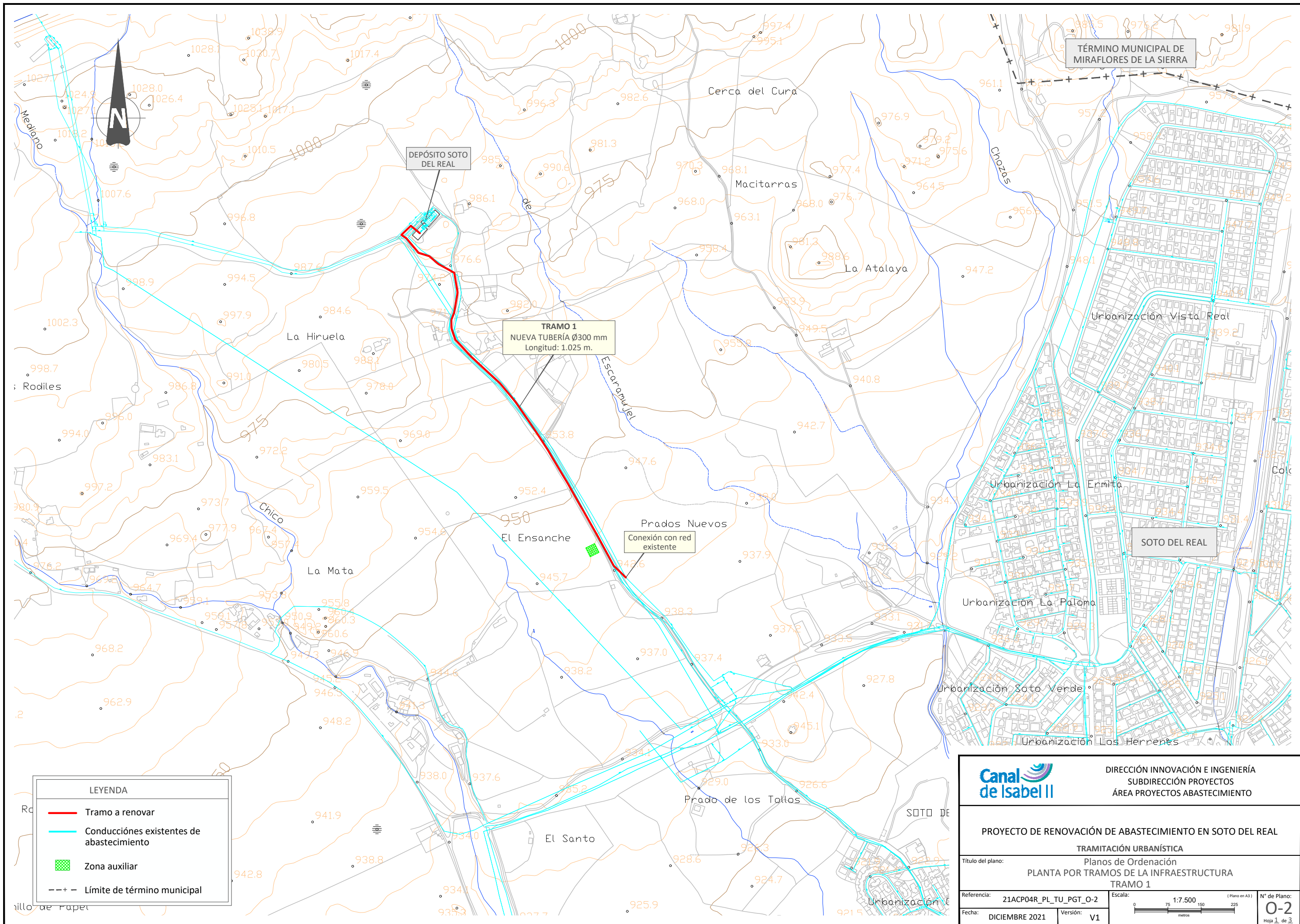
PROYECTO DE RENOVACIÓN DE ABASTECIMIENTO EN SOTO DEL REAL

TRAMITACIÓN URBANÍSTICA
 Planos de Ordenación

Título del plano: **PLANTA GENERAL DE LA INFRAESTRUCTURA**

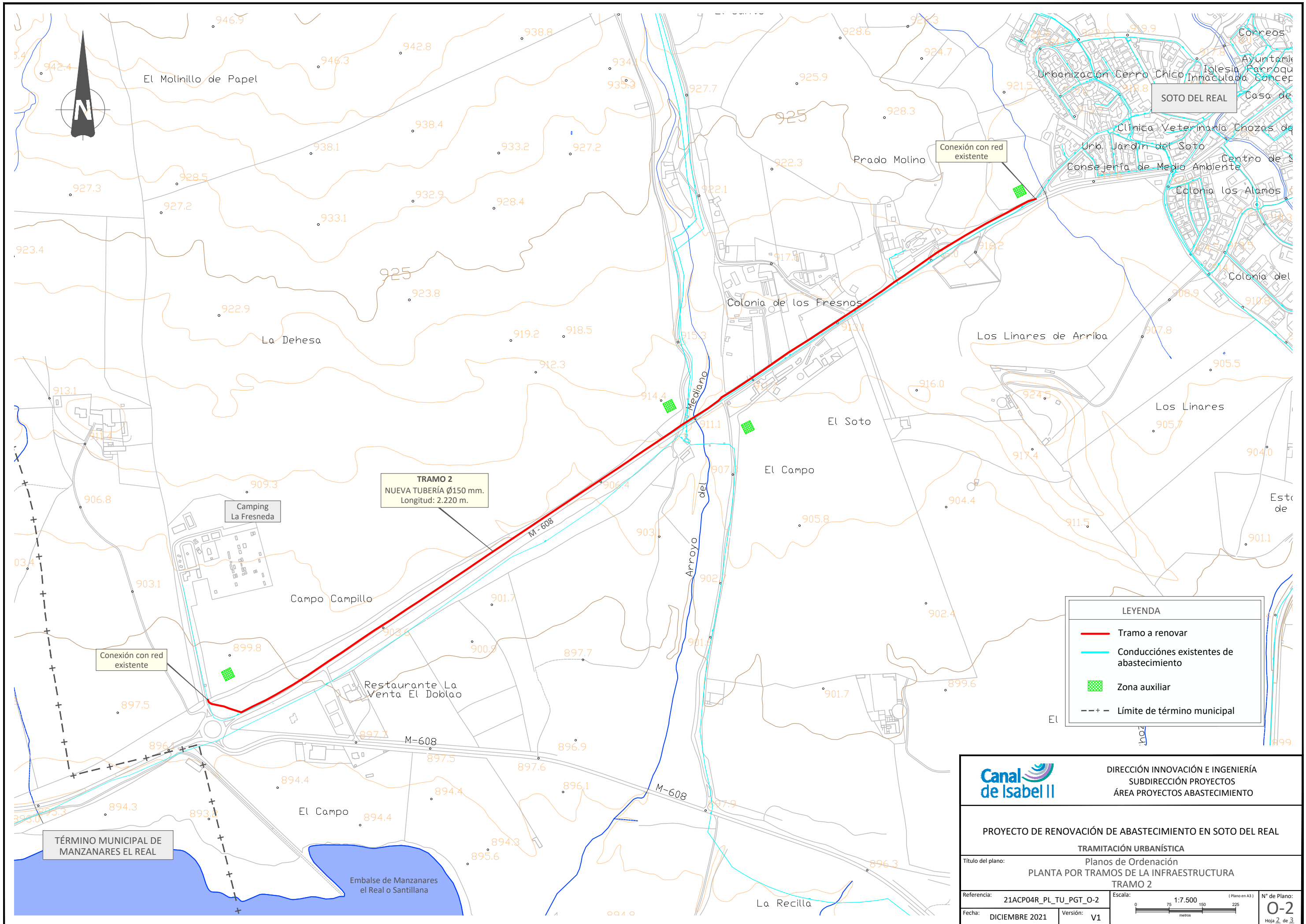
Referencia: 21ACP04R_PL_TU_PG_O-1 Escala: 1:20.000 (Plano en A3) N° de Plano: **0-1**

Fecha: DICIEMBRE 2021 Versión: V1 Hoja 1 de 1



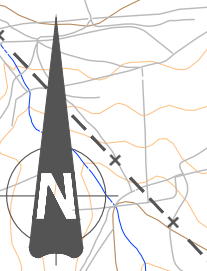
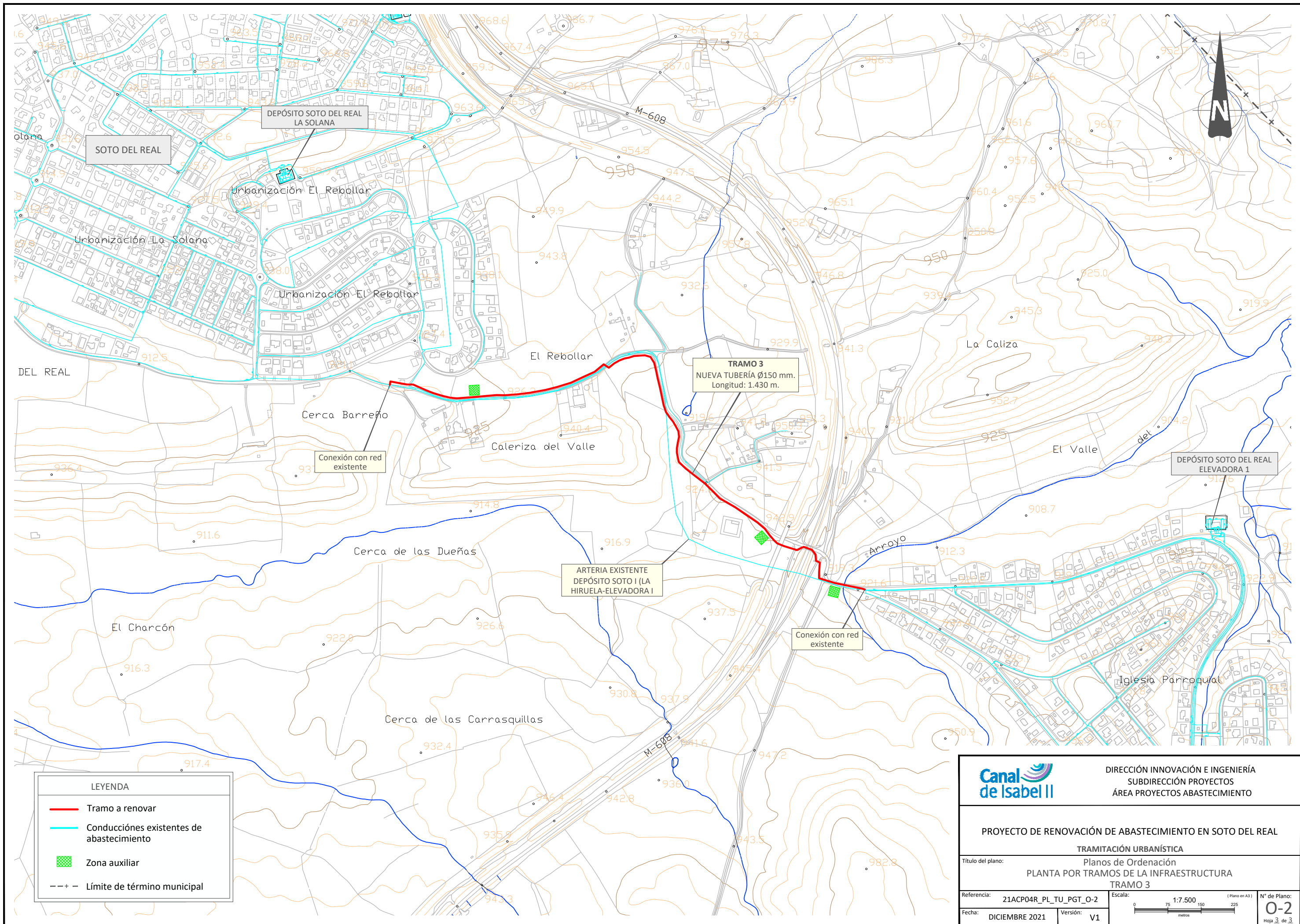
LEYENDA	
	Tramo a renovar
	Conducciones existentes de abastecimiento
	Zona auxiliar
	Límite de término municipal

		DIRECCIÓN INNOVACIÓN E INGENIERÍA SUBDIRECCIÓN PROYECTOS ÁREA PROYECTOS ABASTECIMIENTO	
PROYECTO DE RENOVACIÓN DE ABASTECIMIENTO EN SOTO DEL REAL TRAMITACIÓN URBANÍSTICA			
Título del plano:		Planos de Ordenación PLANTA POR TRAMOS DE LA INFRAESTRUCTURA TRAMO 1	
Referencia: 21ACP04R_PL_TU_PGT_O-2	Escala: 1:7.500 (Plano en A3)	N° de Plano: 0-2 Hoja 1 de 3	
Fecha: DICIEMBRE 2021	Versión: V1		


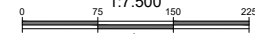


LEYENDA	
	Tramo a renovar
	Conducciones existentes de abastecimiento
	Zona auxiliar
	Límite de término municipal

	DIRECCIÓN INNOVACIÓN E INGENIERÍA SUBDIRECCIÓN PROYECTOS ÁREA PROYECTOS ABASTECIMIENTO	
	PROYECTO DE RENOVACIÓN DE ABASTECIMIENTO EN SOTO DEL REAL	
TRAMITACIÓN URBANÍSTICA		
Título del plano: Planos de Ordenación PLANTA POR TRAMOS DE LA INFRAESTRUCTURA TRAMO 2		
Referencia: 21ACP04R_PL_TU_PGT_O-2	Escala: 1:7.500 (Plano en A3)	N° de Plano: 0-2
Fecha: DICIEMBRE 2021	Versión: V1	Hoja 2 de 3



LEYENDA	
—	Tramo a renovar
—	Conducciones existentes de abastecimiento
	Zona auxiliar
- - -	Límite de término municipal

		DIRECCIÓN INNOVACIÓN E INGENIERÍA SUBDIRECCIÓN PROYECTOS ÁREA PROYECTOS ABASTECIMIENTO	
PROYECTO DE RENOVACIÓN DE ABASTECIMIENTO EN SOTO DEL REAL TRAMITACIÓN URBANÍSTICA			
Título del plano:		Planos de Ordenación PLANTA POR TRAMOS DE LA INFRAESTRUCTURA TRAMO 3	
Referencia:	21ACP04R_PL_TU_PGT_O-2	Escala:	1:7.500 (Plano en A3)
Fecha:	DICIEMBRE 2021	Versión:	V1
			
		N° de Plano: 0-2 Hoja 3 de 3	