



ORGANIGRAMAS POR CONSEJERÍAS

[CONSEJERÍA DE PRESIDENCIA, JUSTICIA Y ADMINISTRACIÓN LOCAL](#)

[CONSEJERÍA DE ECONOMÍA, HACIENDA Y EMPLEO](#)

[CONSEJERÍA DE DIGITALIZACIÓN](#)

[CONSEJERÍA DE EDUCACIÓN, CIENCIA Y UNIVERSIDADES](#)

[CONSEJERÍA DE VIVIENDA, TRANSPORTES E INFRAESTRUCTURAS](#)

[CONSEJERÍA DE SANIDAD](#)

[CONSEJERÍA DE MEDIO AMBIENTE, AGRICULTURA E INTERIOR](#)

[CONSEJERÍA DE FAMILIA, JUVENTUD Y ASUNTOS SOCIALES](#)

[CONSEJERÍA DE CULTURA ,TURISMO Y DEPORTE](#)



Consejería de Presidencia, Justicia y Administración Local

VICECONSEJERÍA DE PRESIDENCIA Y ADMINISTRACIÓN LOCAL

DIRECCIÓN GENERAL DE MEDIOS DE COMUNICACIÓN

DIRECCIÓN GENERAL DE RELACIONES CON LA ASAMBLEA DE MADRID

DIRECCIÓN GENERAL DE COOPERACIÓN CON EL ESTADO Y LA UNIÓN EUROPEA

DIRECCIÓN GENERAL DE ATENCIÓN AL CIUDADANO Y TRANSPARENCIA

DIRECCIÓN GENERAL DE INVERSIONES Y DESARROLLO LOCAL

DIRECCIÓN GENERAL DE REEQUILIBRIO TERRITORIAL

VICECONSEJERÍA DE JUSTICIA Y VÍCTIMAS

DIRECCIÓN GENERAL DE RECURSOS HUMANOS Y RELACIONES CON LA ADMINISTRACIÓN DE JUSTICIA

DIRECCIÓN GENERAL DE INFRAESTRUCTURAS JUDICIALES

COMISIONADO DEL GOBIERNO PARA LA ATENCIÓN A LAS VÍCTIMAS DEL TERRORISMO

SECRETARÍA GENERAL DEL CONSEJO DE GOBIERNO

ABOGACÍA GENERAL DE LA COMUNIDAD DE MADRID

SECRETARÍA GENERAL TÉCNICA

JEFATURA DE PRENSA

JEFE DEL GABINETE DE LA PRESIDENTA

JEFATURA DEL GABINETE ADJUNTA

ADMINISTRACIÓN INSTITUCIONAL

BOLETÍN OFICIAL DE LA COMUNIDAD DE MADRID

AGENCIA DE LA COMUNIDAD DE MADRID PARA LA REEDUCACIÓN Y REINSERCIÓN DEL MENOR INFRACTOR

PLANIFICA MADRID, PROYECTOS Y OBRAS, M.P., S.A.

ÓRGANOS COLEGIADOS

OBSERVATORIO DE LA COMUNIDAD DE MADRID DE VÍCTIMAS DEL DELITO

COMISIÓN DE ASISTENCIA JURÍDICA GRATUITA

OBSERVATORIO DE JUSTICIA Y COMPETITIVIDAD DE LA COMUNIDAD DE MADRID

JUNTA DE EXPURGO DE LA DOCUMENTACIÓN JUDICIAL DE LA COMUNIDAD DE MADRID

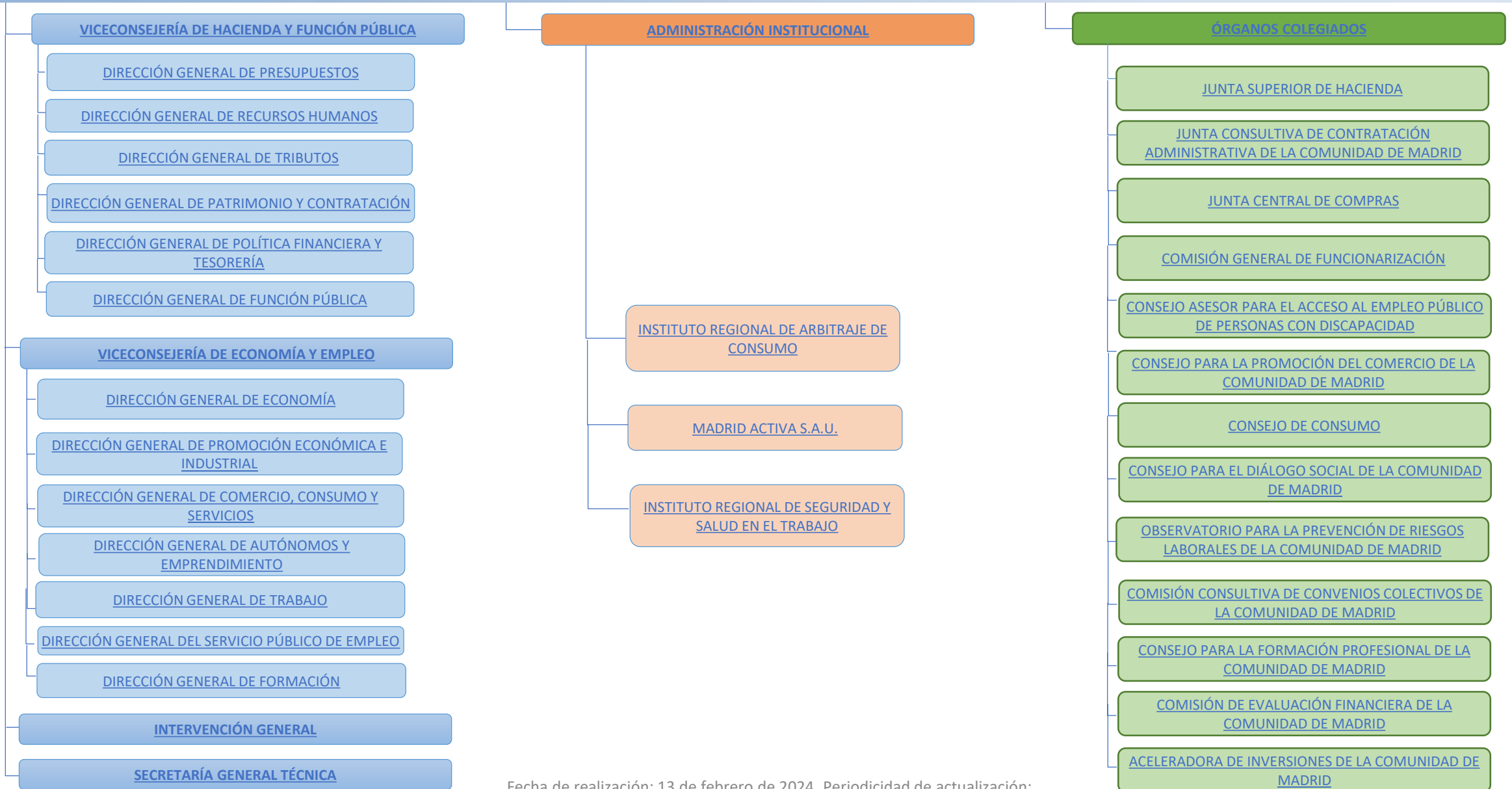
CONSEJO ASESOR DE ASUNTOS EUROPEOS

CONSEJO DE EMIGRACIÓN Y RETORNO DE LA COMUNIDAD DE MADRID

CONSEJO DE LA ORDEN DEL DOS DE MAYO

COMISIÓN PARA LA COORDINACIÓN DE LA ATENCIÓN AL CIUDADANO

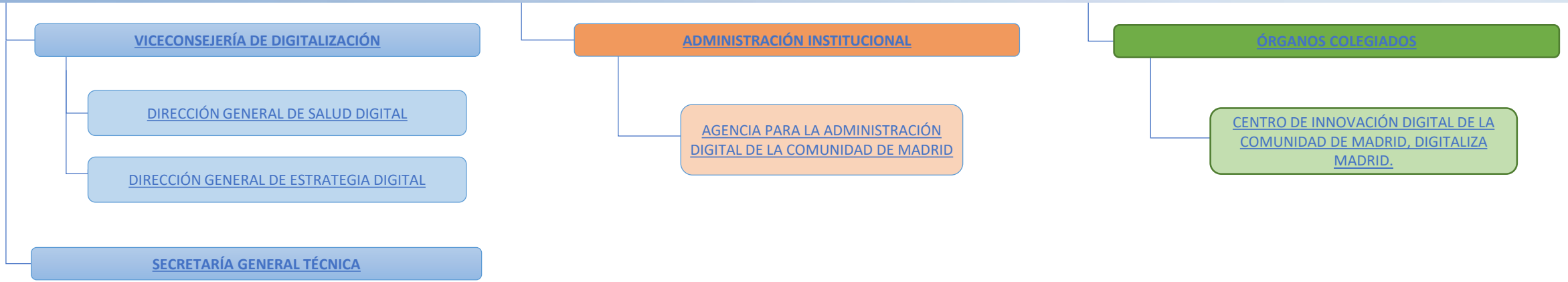
Consejería de Economía, Hacienda y Empleo



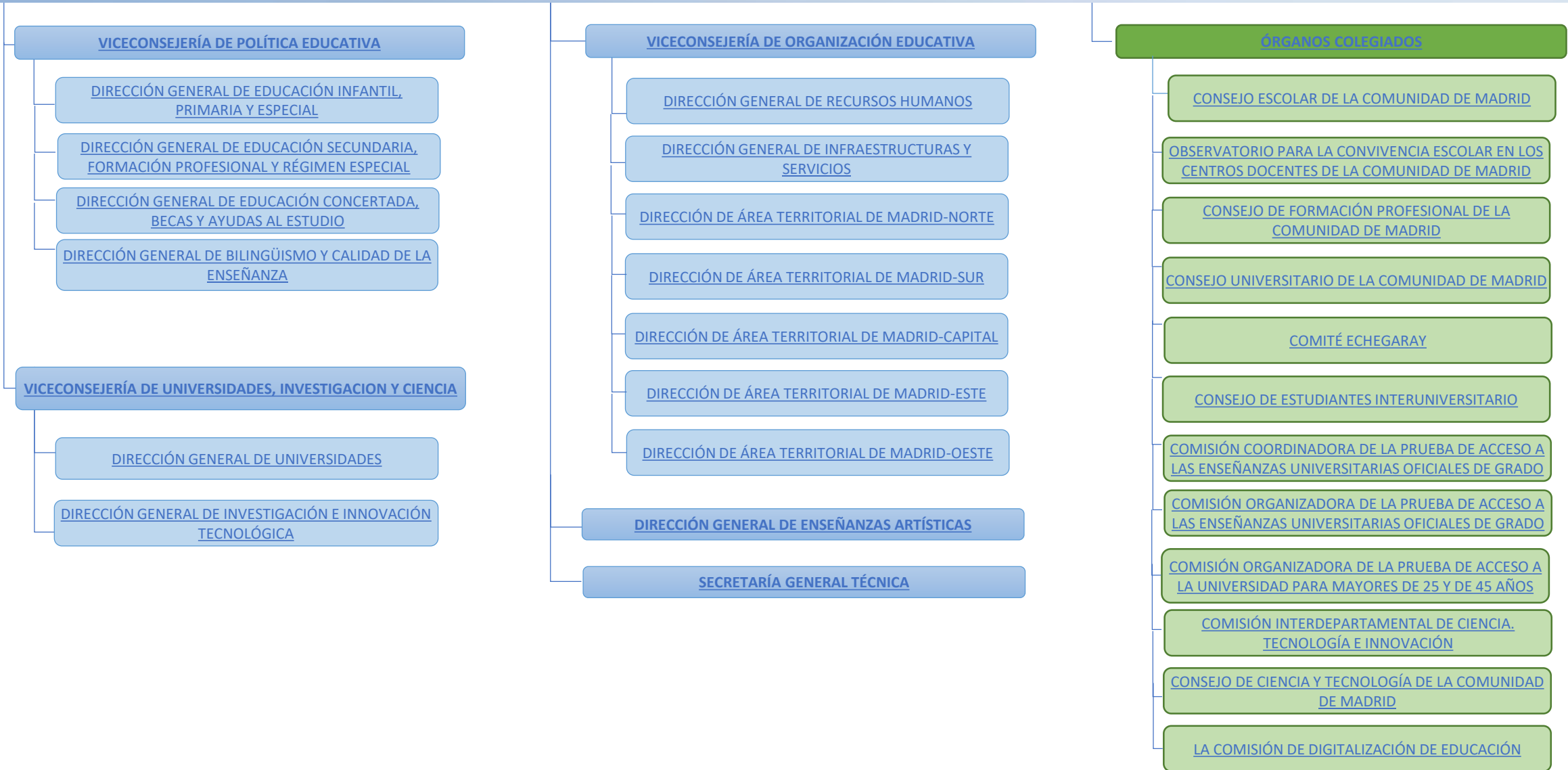
Fecha de realización: 13 de febrero de 2024. Periodicidad de actualización: inmediata ante cambio de denominación o estructura



Consejería de Digitalización



Consejería de Educación, Ciencia y Universidades

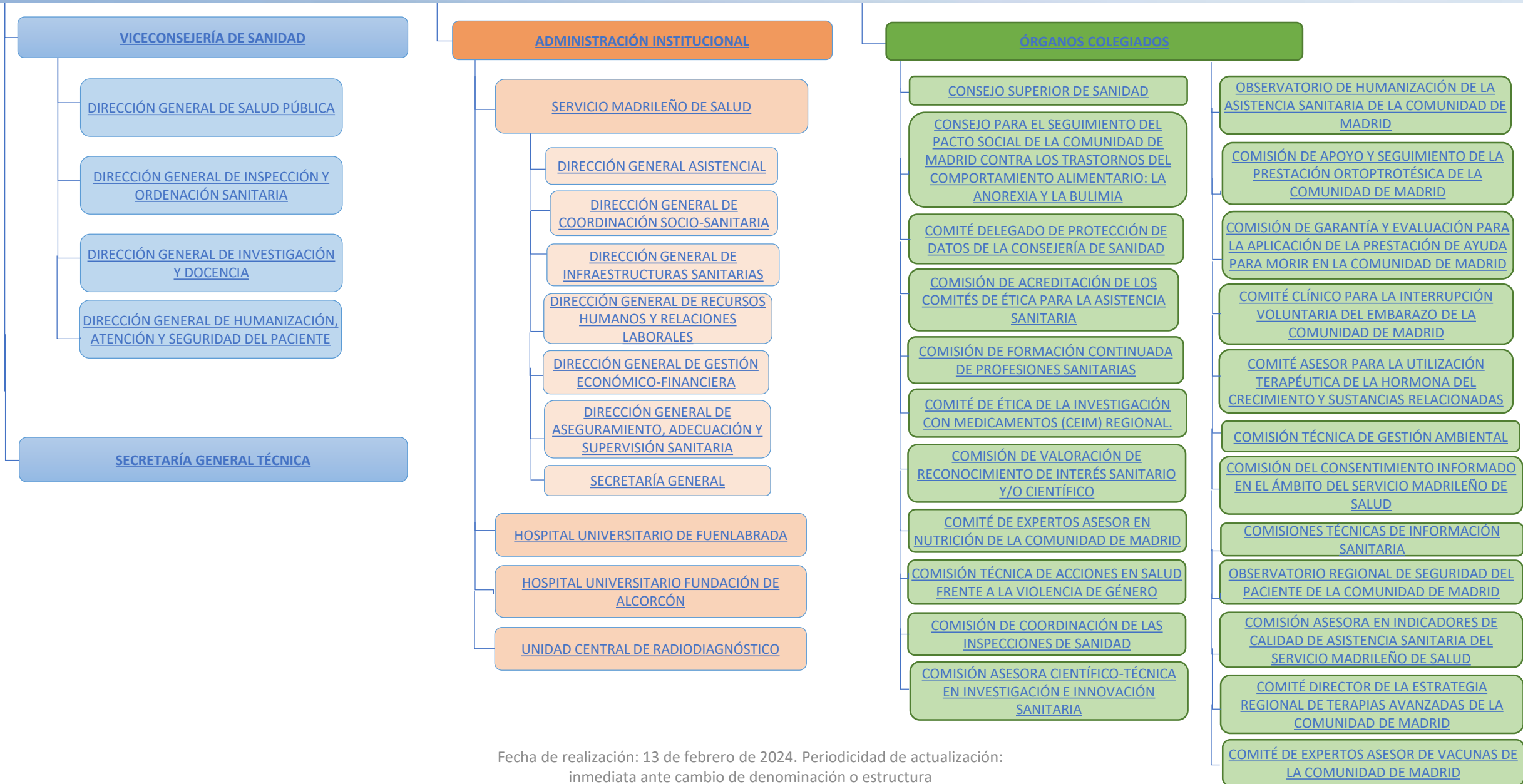




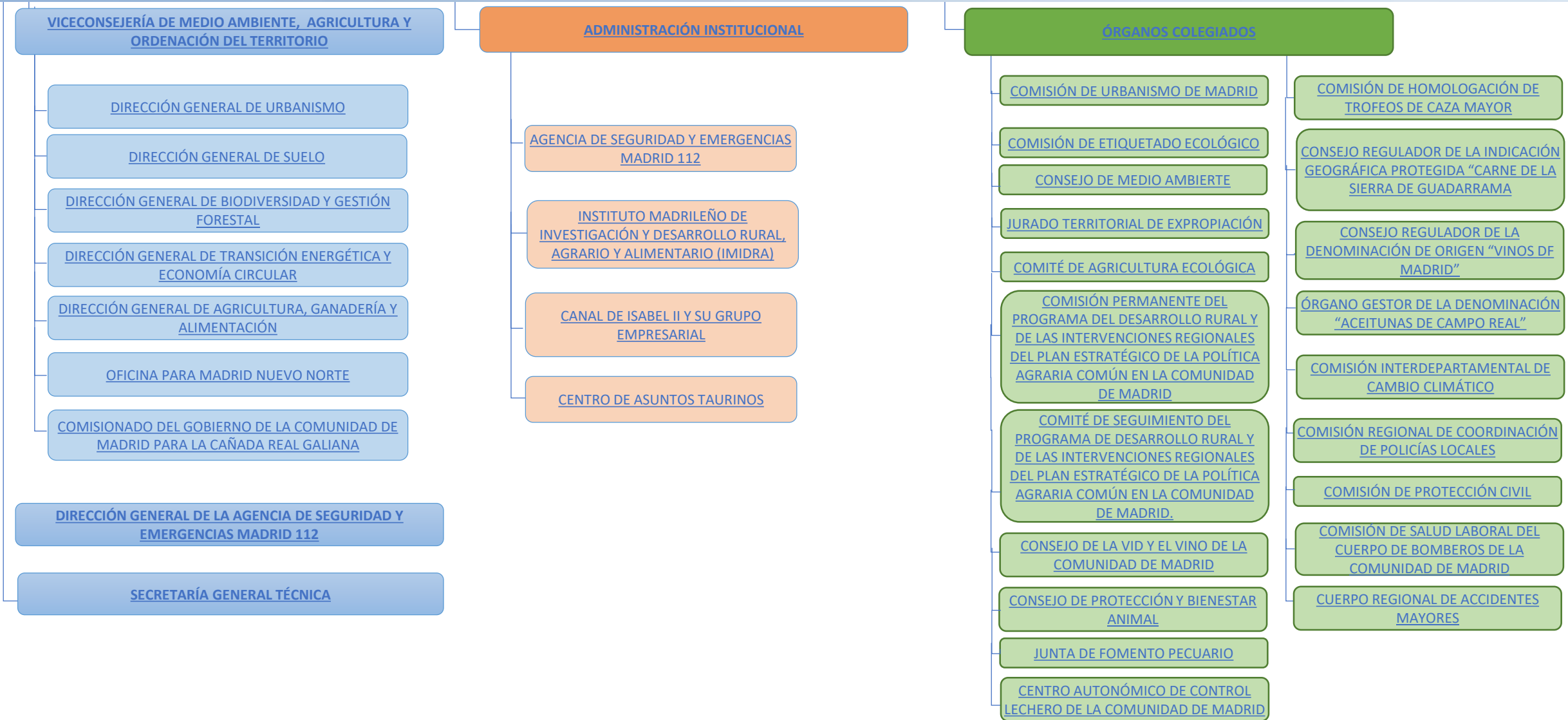
Consejería de Vivienda, Transportes e Infraestructuras



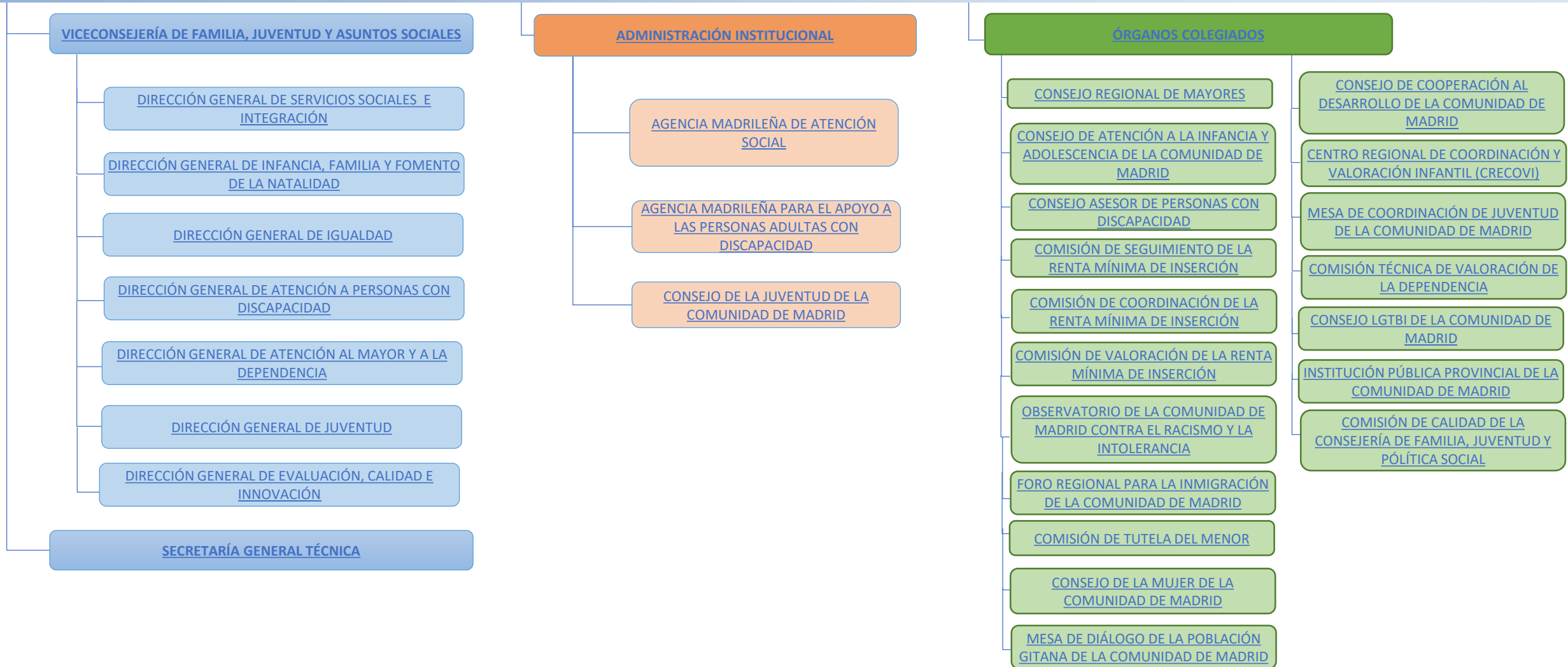
Consejería de Sanidad



Consejería de Medio Ambiente, Agricultura e Interior



Consejería de Familia, Juventud y Asuntos Sociales



Consejería de Cultura, Turismo y Deporte

