



INFORME DE LA POBLACIÓN EXTRANJERA EMPADRONADA EN LA COMUNIDAD DE MADRID

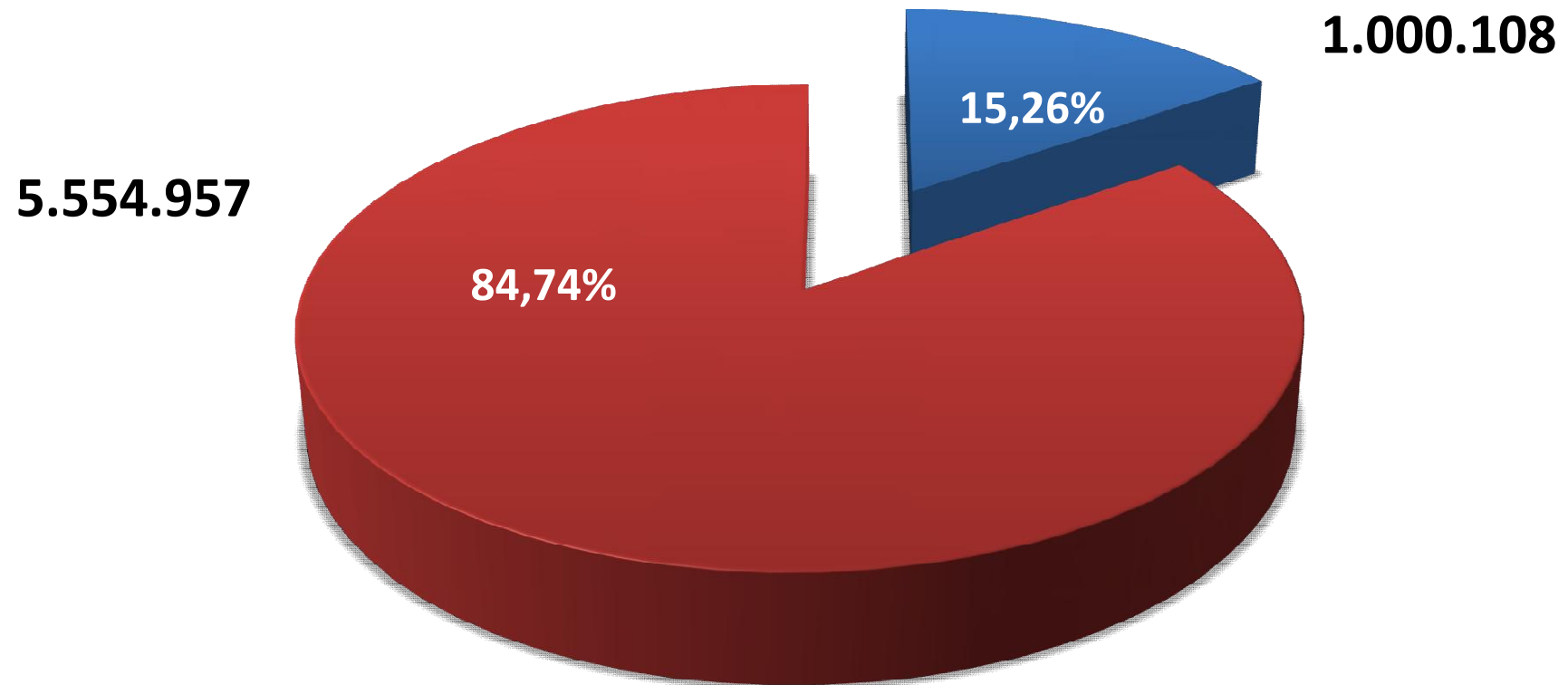
ENERO 2013

***CONSEJERÍA DE ASUNTOS
SOCIALES***



**PORCENTAJE DE POBLACIÓN EXTRANJERA Y ESPAÑOLA EN
LA COMUNIDAD DE MADRID.**

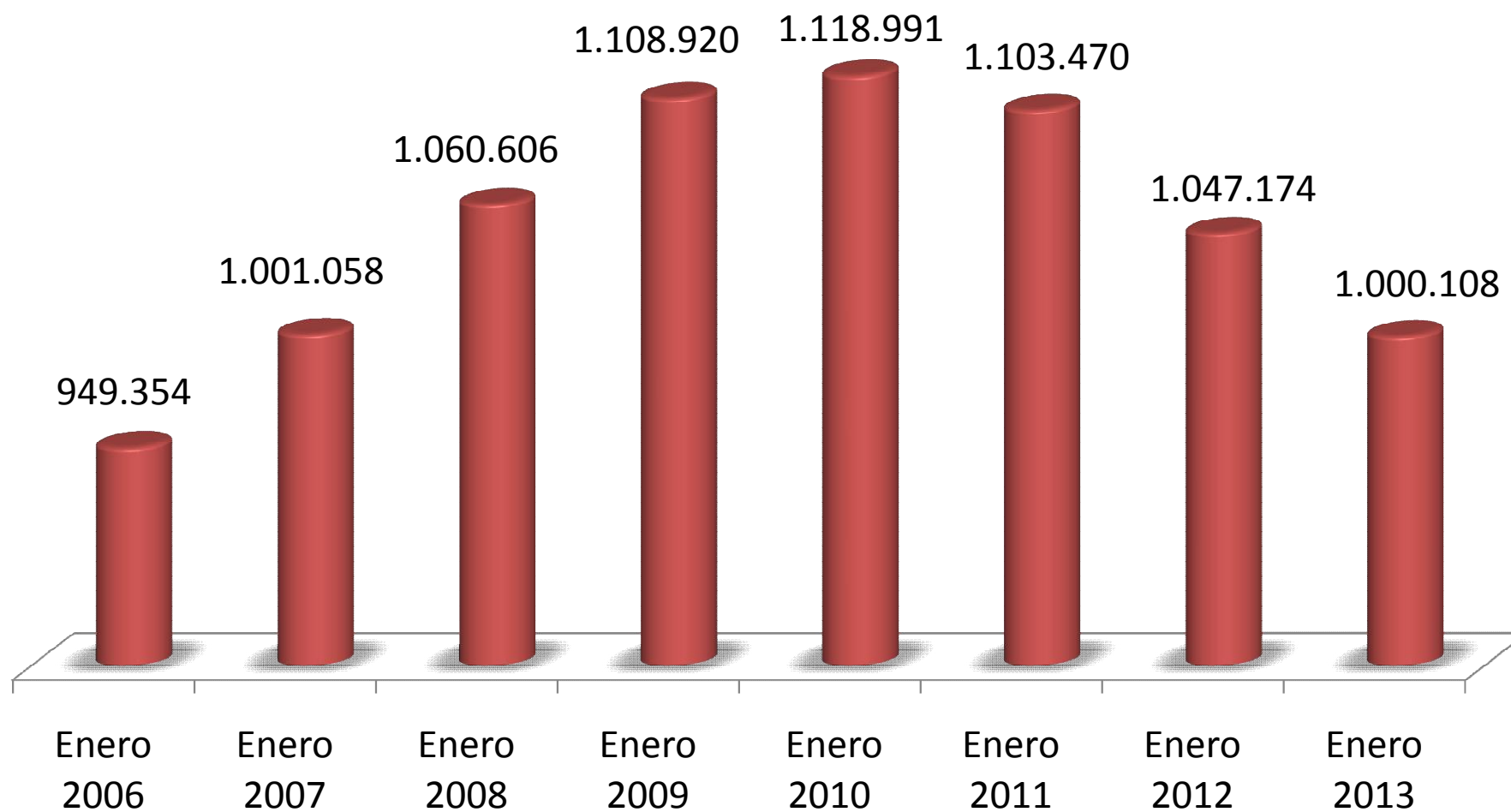
ENERO 2013



■ Población extranjera ■ Población española

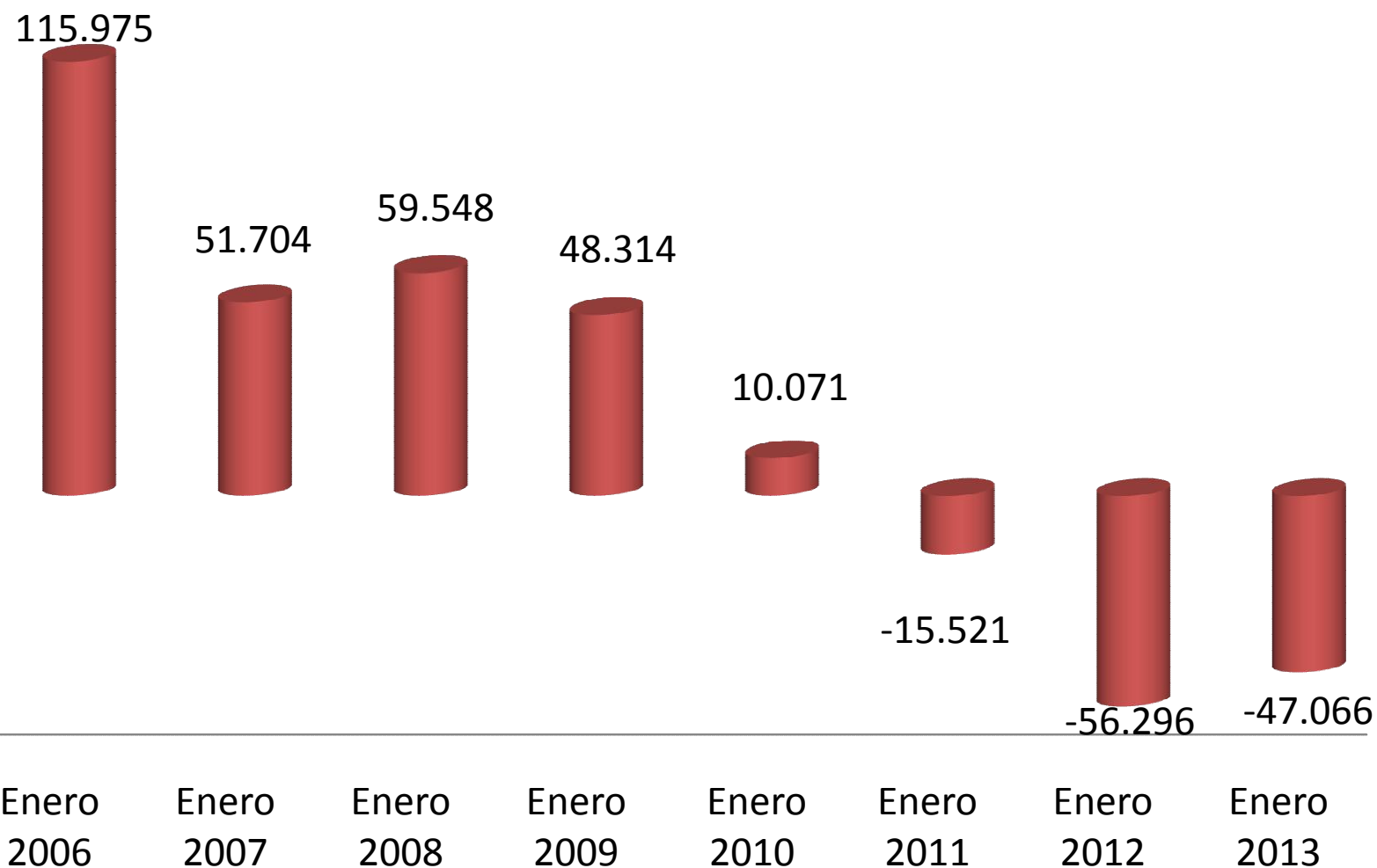


EVOLUCIÓN DE LA POBLACIÓN EXTRANJERA EN LA COMUNIDAD DE MADRID. Enero 2006 - Enero 2013





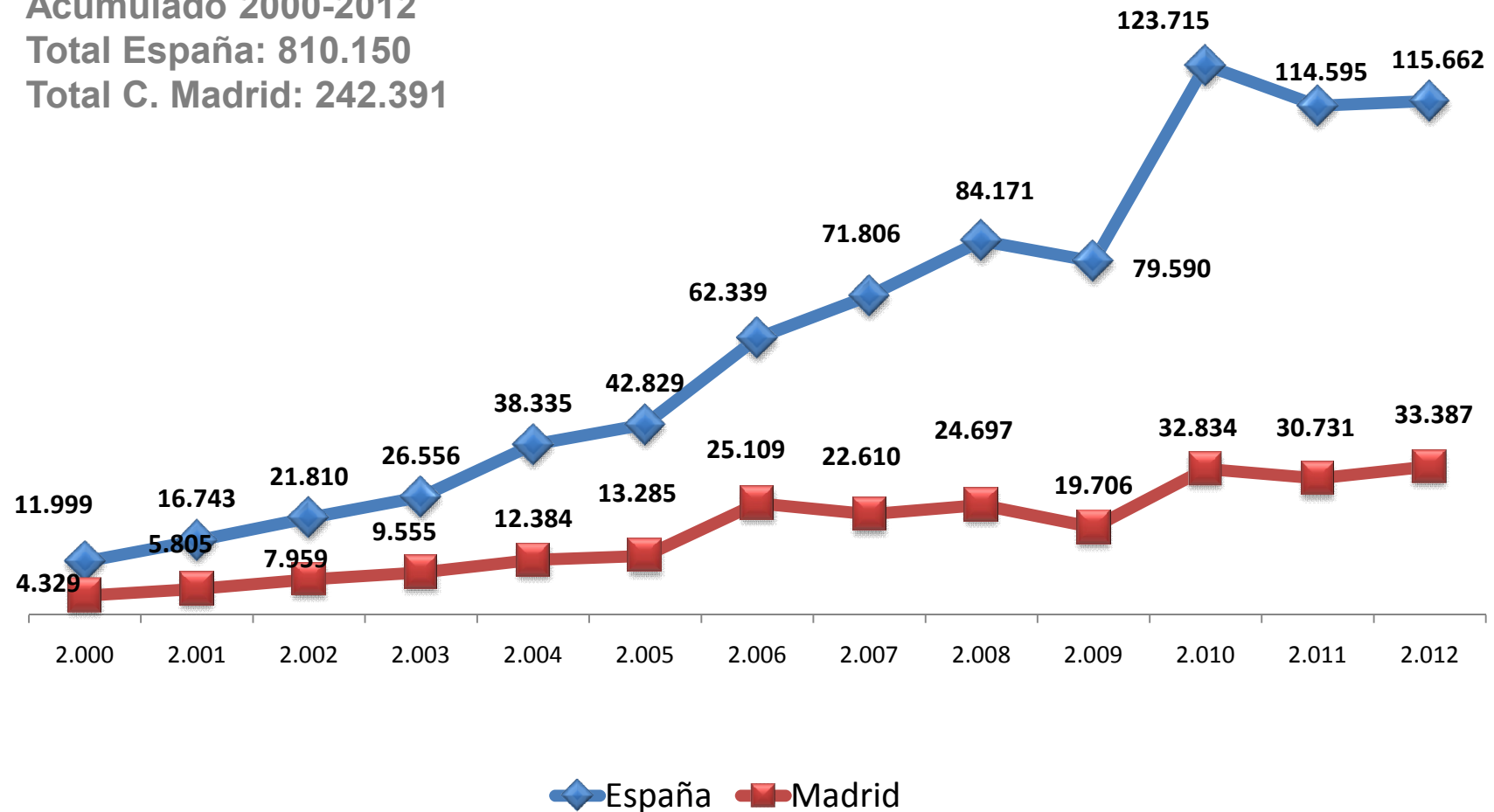
**POBLACIÓN EXTRANJERA EN LA COMUNIDAD DE MADRID.
CRECIMIENTO NETO INTERANUAL. Enero 2006 – Enero 2013**



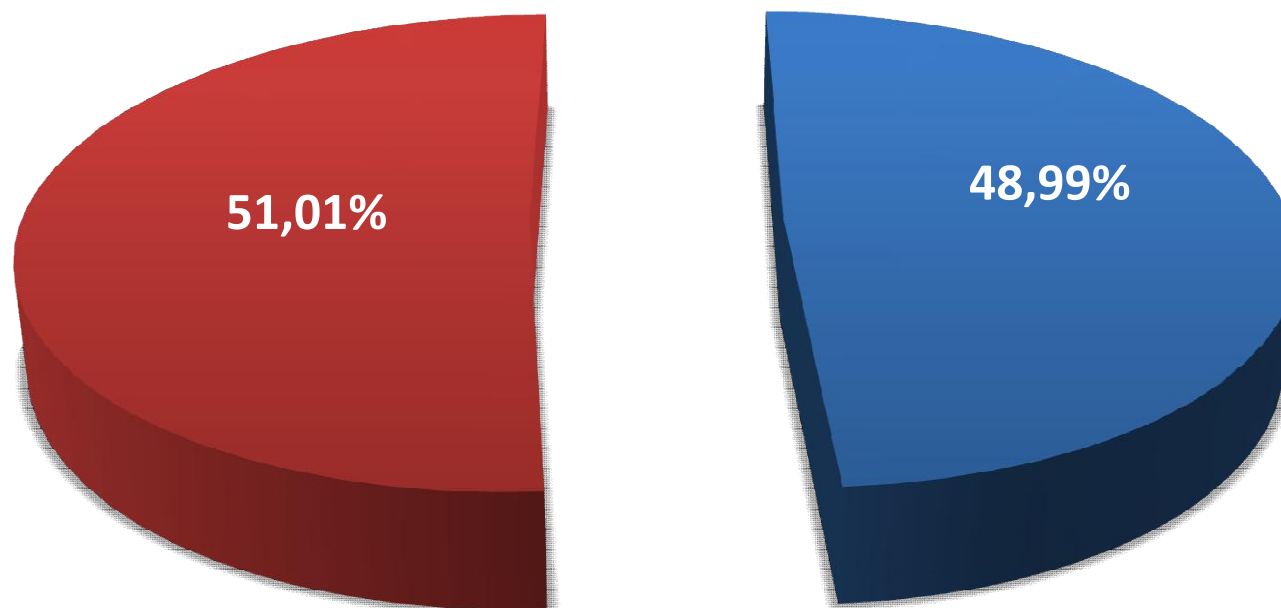


EVOLUCIÓN DE LAS CONCESIONES DE NACIONALIDAD ESPAÑOLA EN ESPAÑA Y EN LA COMUNIDAD DE MADRID. 2000-2012

Acumulado 2000-2012
 Total España: 810.150
 Total C. Madrid: 242.391



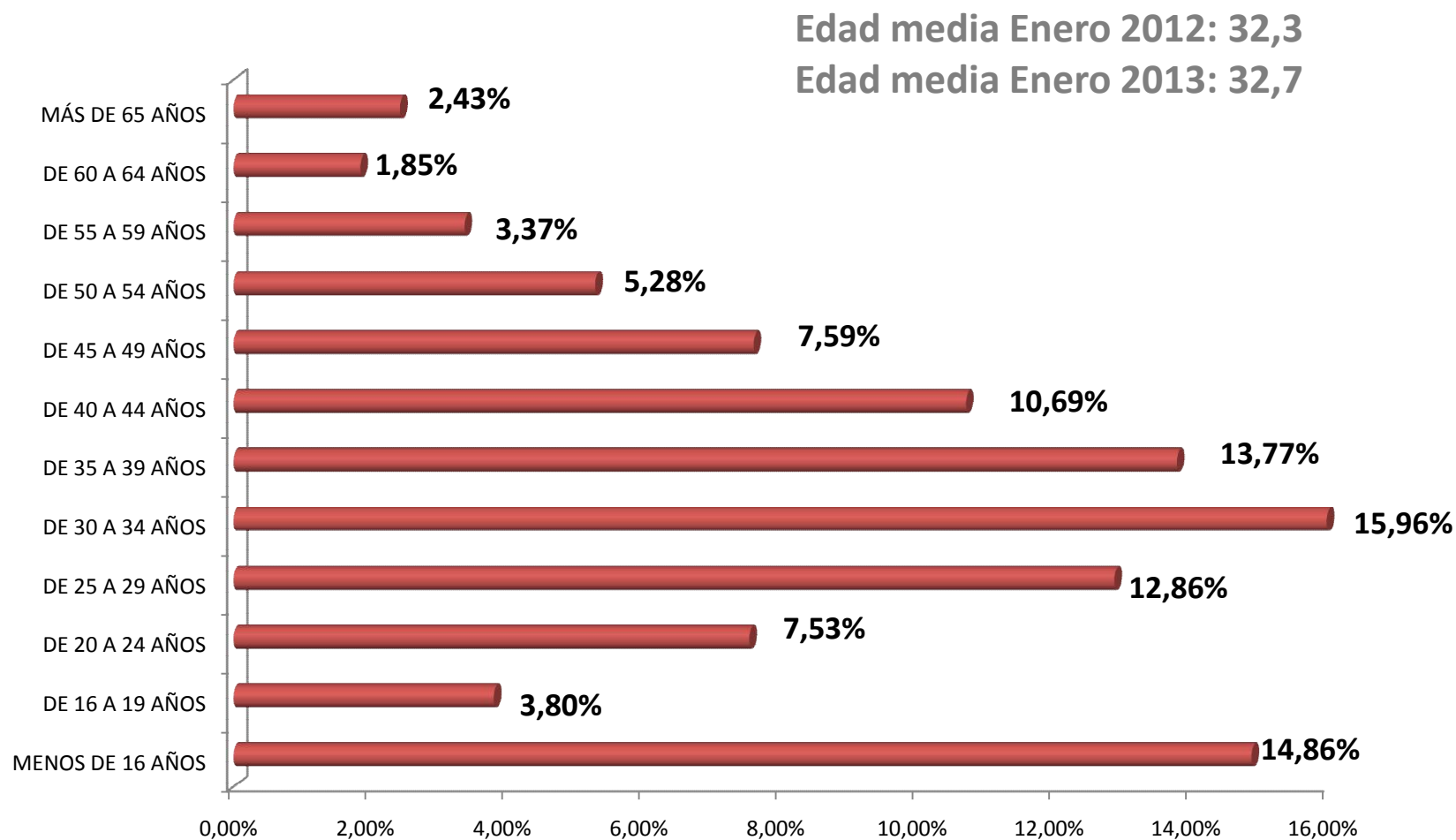
**DISTRIBUCIÓN DE LA POBLACIÓN EXTRANJERA EN LA
COMUNIDAD DE MADRID POR SEXO
ENERO 2013**



■ HOMBRES ■ MUJERES



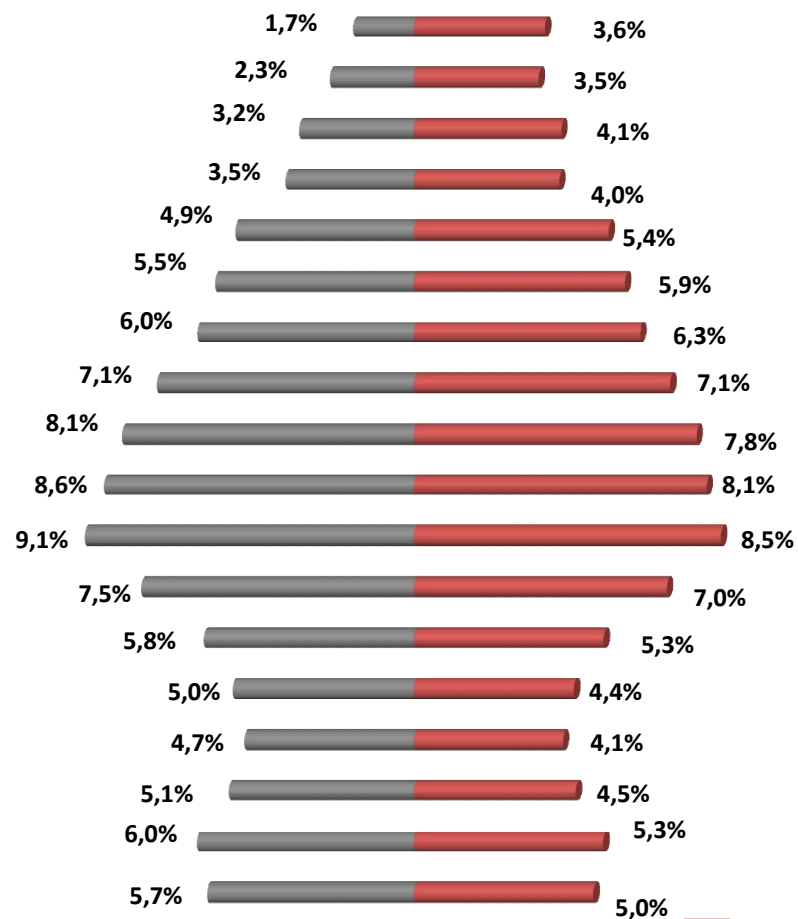
DISTRIBUCIÓN DE LA POBLACIÓN EXTRANJERA POR GRUPOS DE EDAD. ENERO 2013





DISTRIBUCIÓN DE LA POBLACIÓN EXTRANJERA POR GRUPOS DE EDAD. ENERO 2013

Población Española



Mujeres

Hombres

Población Extranjera

Más 85

80-84

75-79

70-74

65-69

60-64

55-59

50-54

45-49

40-44

35-39

30-34

25-29

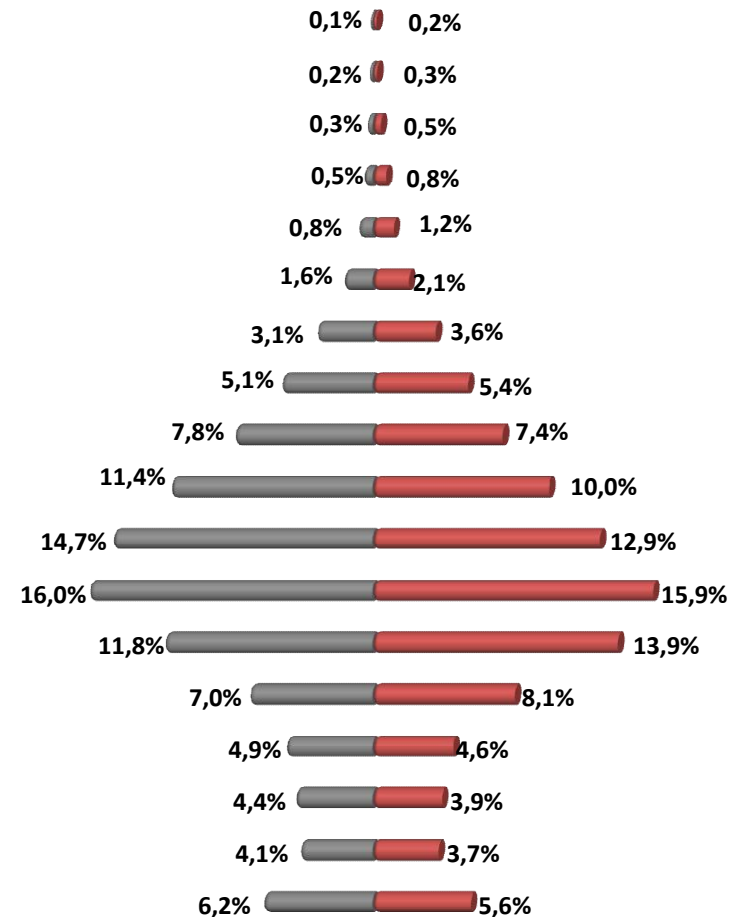
20-24

15-19

10-14

5-9

0-4





NACIONALIDADES MAYORITARIAS Y SU PORCENTAJE SOBRE EL TOTAL DE POBLACIÓN EXTRANJERA. **ENERO 2013**

TOTAL POBLACIÓN EXTRANJERA	1.000.108	
NACIONALIDADES MAYORITARIAS	POBLACIÓN EXTRANJERA	%
RUMANIA	220.641	22,06%
MARRUECOS	87.077	8,71%
ECUADOR	79.322	7,93%
COLOMBIA	54.757	5,48%
CHINA	48.998	4,90%
PERU	47.229	4,72%
BOLIVIA	39.643	3,96%
REPUBLICA DOMINICANA	33.674	3,37%
BULGARIA	30.872	3,09%
PARAGUAY	29.104	2,91%
ITALIA	27.044	2,70%
POLONIA	24.595	2,46%
UCRANIA	21.008	2,10%
BRASIL	17.599	1,76%
PORTUGAL	15.922	1,59%



NACIONALIDADES MAYORITARIAS CON MAYOR INCREMENTO EN VALORES ABSOLUTOS. **ENERO 2012/ENERO 2013**

NACIONALIDAD	ENERO 2012	ENERO 2013	Diferencia Enero 2012-Enero 2013
CHINA	47.157	48.998	1.841
ITALIA	26.608	27.044	436
PORTUGAL	15.861	15.922	61
UCRANIA	20.952	21.008	56
BULGARIA	31.090	30.872	-218
RUMANIA	221.160	220.641	-519
REPUBLICA DOMINICANA	34.544	33.674	-870
POLONIA	25.682	24.595	-1.087
MARRUECOS	88.870	87.077	-1.793
BRASIL	19.729	17.599	-2.130
PARAGUAY	31.414	29.104	-2.310
BOLIVIA	44.094	39.643	-4.451
PERU	54.158	47.229	-6.929
COLOMBIA	62.284	54.757	-7.527
ECUADOR	99.306	79.322	-19.984



NACIONALIDADES MAYORITARIAS CON MAYOR INCREMENTO EN VALORES RELATIVOS. **ENERO 2012/ENERO 2013**

NACIONALIDAD	ENERO 2012	ENERO 2013	% Diferencia Enero 2012-Enero 2013
CHINA	47.157	48.998	3,90%
ITALIA	26.608	27.044	1,64%
PORTUGAL	15.861	15.922	0,38%
UCRANIA	20.952	21.008	0,27%
RUMANIA	221.160	220.641	-0,23%
BULGARIA	31.090	30.872	-0,70%
MARRUECOS	88.870	87.077	-2,02%
REPUBLICA DOMINICANA	34.544	33.674	-2,52%
POLONIA	25.682	24.595	-4,23%
PARAGUAY	31.414	29.104	-7,35%
BOLIVIA	44.094	39.643	-10,09%
BRASIL	19.729	17.599	-10,80%
COLOMBIA	62.284	54.757	-12,08%
PERU	54.158	47.229	-12,79%
ECUADOR	99.306	79.322	-20,12%

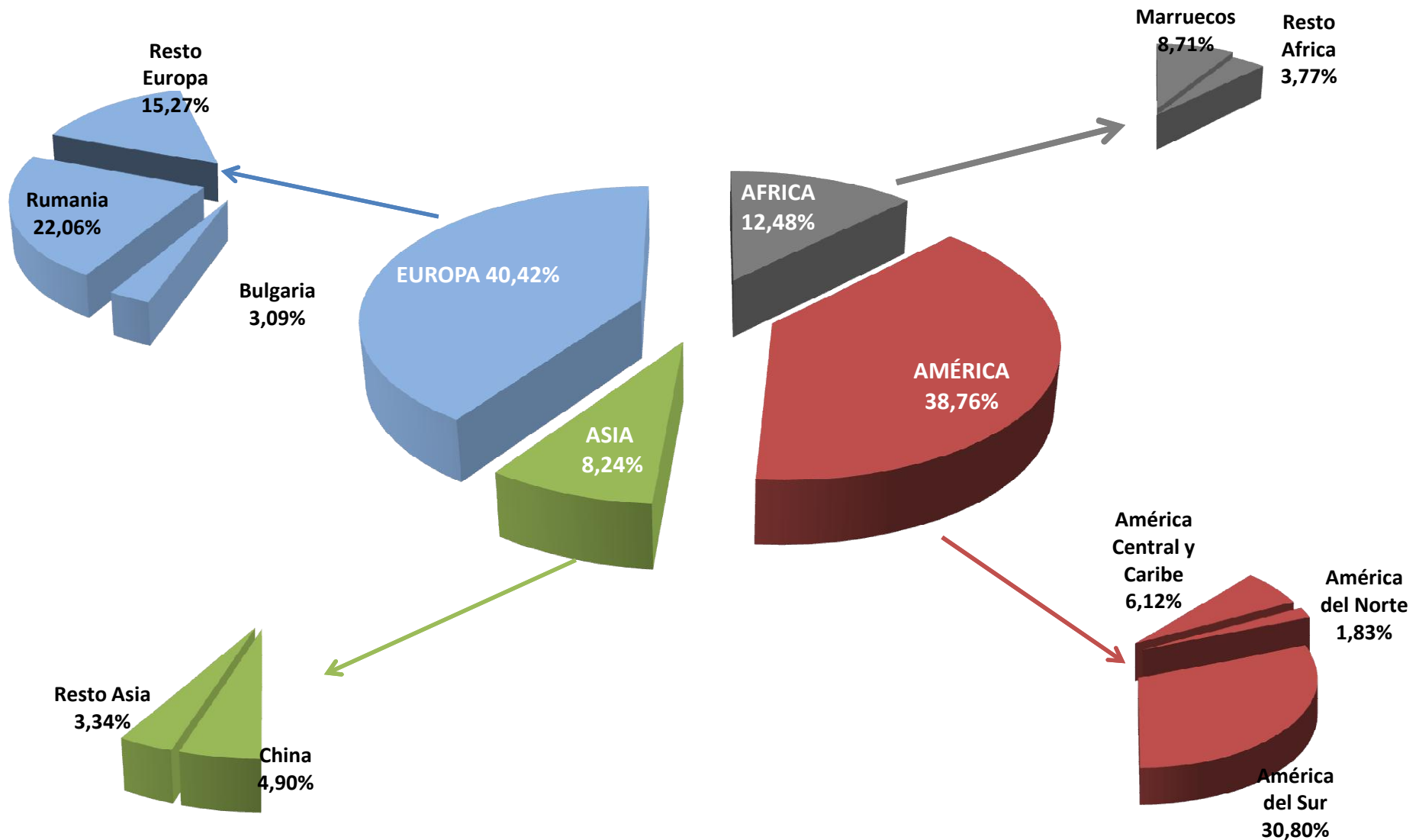


NACIONALIDADES CON MAYOR INCREMENTO EN LA COMUNIDAD DE MADRID. ENERO 2012/ENERO 2013

NACIONALIDAD	ENERO 2012	ENERO 2013	Diferencia Enero 2012-Enero 2013	% Diferencia Enero 2012-Enero 2013
CHINA	47.157	48.998	1.841	4%
HONDURAS	7.329	8.298	969	13%
ESTADOS UNIDOS	8.561	9.396	835	10%
ITALIA	26.608	27.044	436	2%
MEXICO	7.809	8.206	397	5%
REINO UNIDO	10.274	10.602	328	3%
NICARAGUA	3187	3.510	323	10%
FILIPINAS	12.804	13.000	196	2%
PAKISTAN	3458	3.650	192	6%
REPUBLICA DE COREA	1196	1.354	158	13%
RUSIA	4277	4.425	148	3%
EL SALVADOR	2566	2.679	113	4%
JAPON	1386	1.486	100	7%
TURQUIA	689	785	96	14%
CANADA	644	739	95	15%



DISTRIBUCIÓN DE POBLACIÓN EXTRANJERA POR CONTINENTES. ENERO 2013





DISTRIBUCIÓN DE POBLACIÓN EXTRANJERA EN LA COMUNIDAD DE MADRID. ENERO 2012/ENERO 2013

POBLACIÓN EXTRANJERA	Enero 2012	Enero 2013	Variación Enero 2012-2013
MADRID CAPITAL	48,03%	46,77%	-1,26%
CORONAS METROPOLITANAS	38,50%	39,39%	0,89%
MUNICIPIOS NO METROPOLITANOS	13,47%	13,83%	0,36%

DISTRIBUCIÓN DE POBLACIÓN ESPAÑOLA EN LA COMUNIDAD DE MADRID. ENERO 2012/ENERO 2013

POBLACIÓN ESPAÑOLA	Enero 2012	Enero 2013	Variación Enero 2012-2013
MADRID CAPITAL	50,10%	49,69%	-0,41%
CORONAS METROPOLITANAS	37,20%	37,43%	0,23%
MUNICIPIOS NO METROPOLITANOS	12,60%	12,89%	0,29%



PESO ESPECÍFICO DE LOS MUNICIPIOS DE LA COMUNIDAD DE MADRID CON MAYOR POBLACIÓN DE DERECHO. **ENERO 2013**

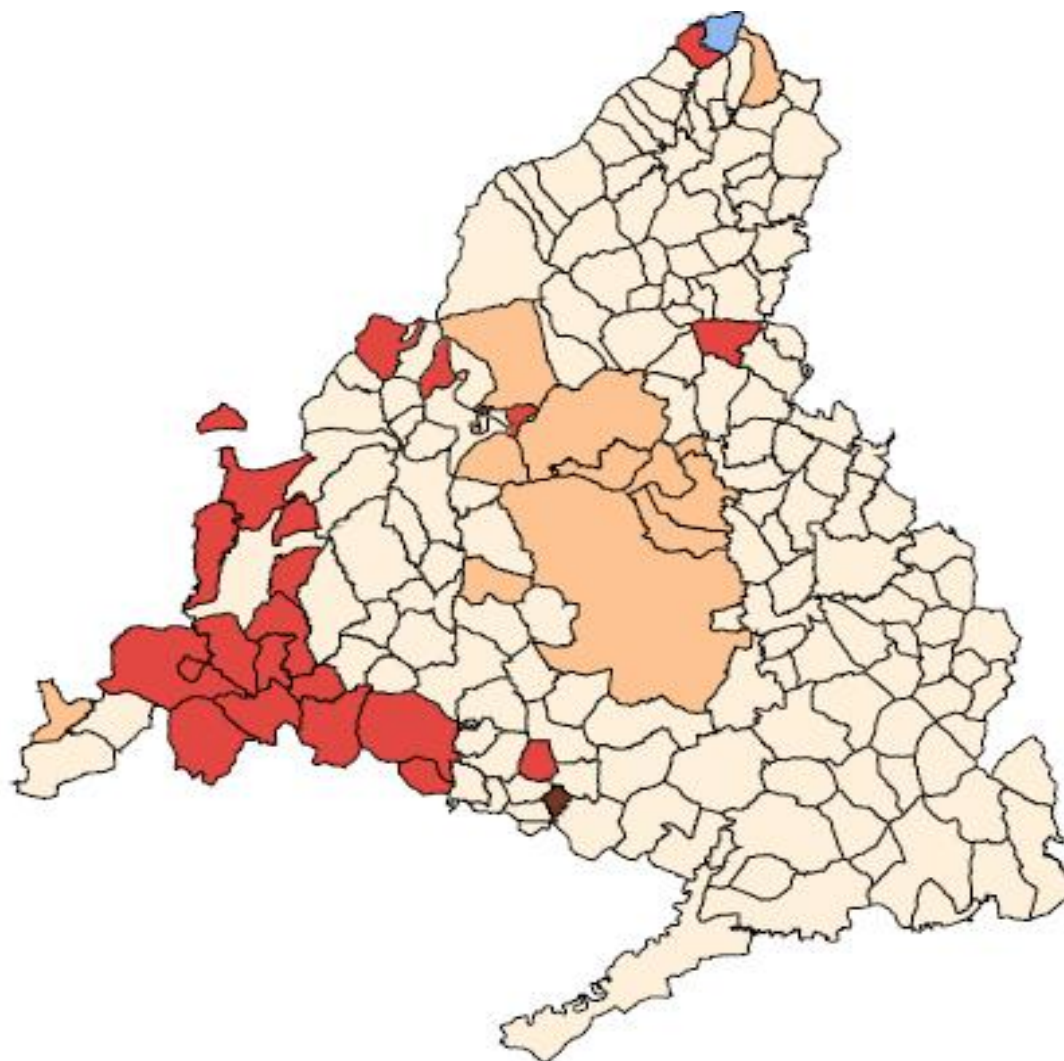
MUNICIPIO	POBLACIÓN DE DERECHO ENERO 2013	POBLACIÓN EXTRANJERA ENERO 2013	% POBLACIÓN EXTRANJERA ENERO 2013
MADRID	3.227.800	467.763	14,49%
MÓSTOLES	207.672	29.090	14,01%
ALCALÁ DE HENARES	206.629	44.120	21,35%
FUENLABRADA	202.230	29.758	14,71%
LEGANÉS	188.647	22.816	12,09%
ALCORCÓN	175.980	24.525	13,94%
GETAFE	173.384	26.882	15,50%
PARLA	128.527	33.710	26,23%
TORREJÓN DE ARDOZ	126.735	25.030	19,75%
ALCOBENDAS	113.295	17.600	15,53%
LAS ROZAS DE MADRID	92.539	9.605	10,38%
COSLADA	91.836	21.966	23,92%
POZUELO DE ALARCÓN	84.852	7.787	9,18%
SAN SEBASTIÁN DE LOS REYES	80.540	10.712	13,30%
RIVAS-VACIAMADRID	78.408	9.654	12,31%
VALDEMORO	71.914	10.157	14,12%
MAJADAHONDA	70.985	9.835	13,86%
COLLADO VILLALBA	64.245	14.494	22,56%



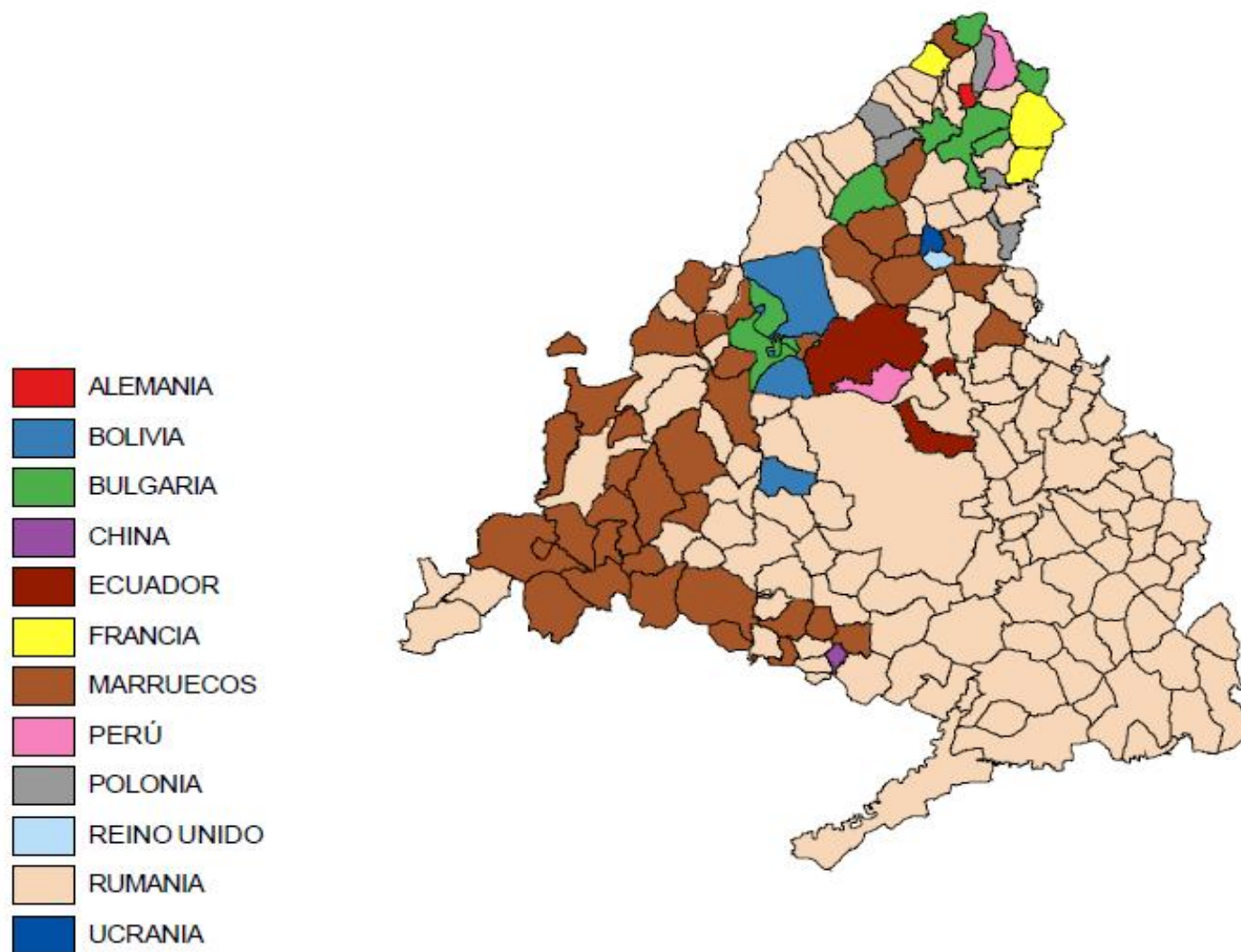
MUNICIPIOS DE LA COMUNIDAD DE MADRID CON MAYOR PESO ESPECÍFICO DE POBLACIÓN EXTRANJERA. ENERO 2013

MUNICIPIO	P. DE DERECHO	P. EXTRANJERA	%
FRESNEDILLAS DE LA OLIVA	1.616	628	38,86%
RASCAFRÍA	2.135	683	31,99%
EL MOLAR	8.510	2.470	29,02%
ARGANDA	56.176	15.749	28,04%
LOZOYA	638	178	27,90%
NAVALAGAMELLA	2.517	692	27,49%
VILLAMANRIQUE DE TAJO	818	221	27,02%
EL VELLÓN	1.960	526	26,84%
VALDILECHA	2.938	788	26,82%
BUITRAGO DE LOZOYA	2.026	533	26,31%

CONTINENTES MAYORITARIOS EN LA COMUNIDAD DE MADRID. ENERO 2013



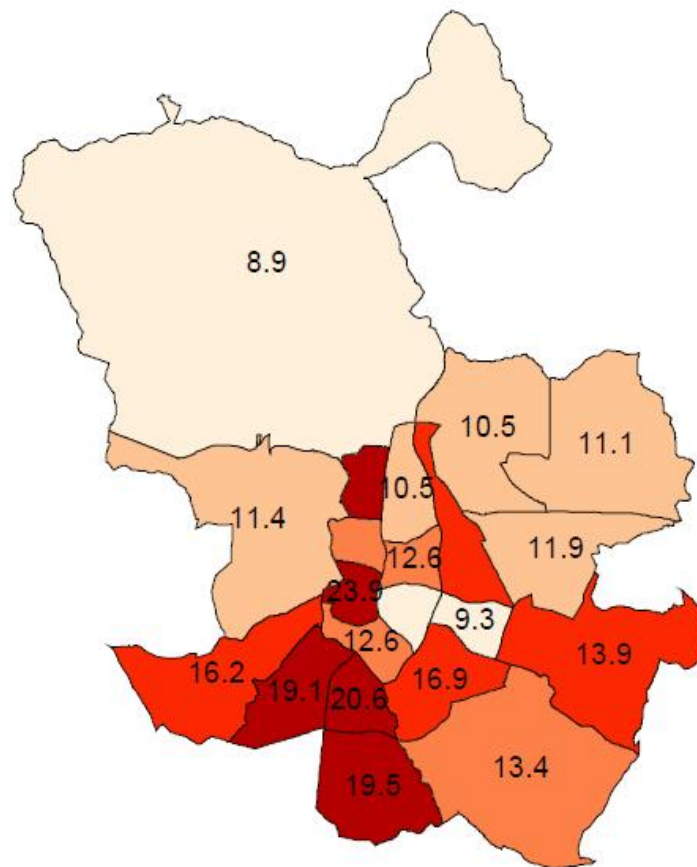
NACIONALIDADES MAYORITARIAS EN LA COMUNIDAD DE MADRID. ENERO 2013



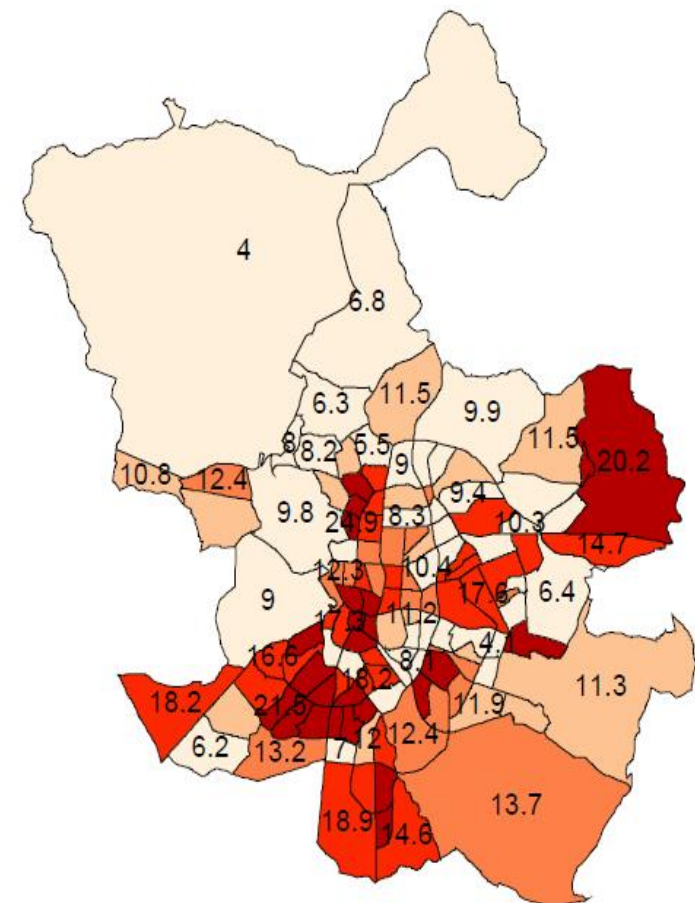


PESO ESPECÍFICO EN EL MUNICIPIO DE MADRID POR BARRIOS Y DISTRITOS. ENERO 2013

Distritos



Barrios



NACIONALIDADES MAYORITARIAS EN EL MUNICIPIO DE MADRID POR BARRIOS Y DISTRITOS. ENERO 2013

Distritos

Barrios

