

# 2019

## SERVICIOS E INTERVENCIONES DATOS GENERALES



# BOMBEROS



Servicio de Extinción y Rescate  
CUERPO DE BOMBEROS  
Comunidad de Madrid

## Contenido

1. Introducción.....	3
2. Definiciones.....	3
3. Datos, información 2019.....	5
3.1 Servicios e intervenciones por tipología.....	6
3.2 Servicios por mes, día y hora.....	8
3.3 Servicios e intervenciones por parque.....	11
Unidad de Drones.....	13
3.4. Apoyo a otros municipios y Provincias:.....	14
4. Heridos y fallecidos.....	15
ANEXO 1: INTERVENCIONES / PARQUE / TIPIFICACIÓN.....	16
ANEXO 2. SERVICIOS / MES / TIPIFICACIÓN.....	21
ANEXO 3: INTERVENCIONES / PARQUE / 8 MUNICIPIOS.....	23
ANEXO 4: INTERVENCIONES / PARQUE / 8 TIPIFICACIONES.....	30

## 1. Introducción.

El presente informe recoge la información relativa a los “**Servicios**” e “**Intervenciones**” del Cuerpo de Bomberos de la Comunidad de Madrid (CBCM) referida al año 2019.

Los datos han sido obtenidos del aplicativo SITREM y lo que se ofrece en este documento es un resumen de los mismos.

## 2. Definiciones.

**Alarma:** Solicitud de prestación de Servicio al CBCM. Toda solicitud es gestionada por el Centro de Coordinación del CBCM (CECOP) y da lugar a la prestación del servicio correspondiente. Las alarmas provienen en su gran mayoría del Centro de Atención de Llamadas de Urgencia 112, y en menor medida de Puestos de Vigilancia, Policías Locales, Parques y otros. Una alarma puede ser resuelta directamente por el personal del CECOP, sin necesidad de activar ningún recurso de bomberos. Las alarmas resueltas de este modo dan lugar a los servicios denominados “*CECOPs*”.

**Servicio genérico**, o simplemente **Servicio:** Solicitud de un cliente externo (ciudadano, organismo público/privado, etc.), gestionada en paso previo como alarma, que requiere para su resolución de la activación de algún recurso del CBCM (a excepción de los “*CECOPs*”).

**Servicio SEIS:** Tipología de Servicio del CBCM asociada a la emergencia. Se consideran como tales todas las tipologías del árbol de tipificaciones, excluyendo las de los grupos Prevención/Divulgación (excepto los Retenes Preventivos), Maniobra y CECOP.

**Servicio CECOP:** Servicio gestionado desde el Centro de Coordinación del CBCM cuya resolución no conlleva la activación y, por tanto, tampoco la gestión de recursos de los parques. Se computan como servicios “*CECOP*” las alarmas recibidas, gestionadas y resueltas sin necesidad de activar ningún recurso propio del CBCM.

**Servicio de Prevención/Divulgación:** Servicios asociados a visitas, actividades de divulgación, actos de representación, y otros eventos de diversa naturaleza que conllevan la participación de recursos del CBCM.

**Servicio Maniobra:** Servicio que registra el desarrollo de una maniobra. Existen diversos tipos (Tráfico, GERA, USAR, Forestal, Conducción...).

**Intervención:** Salida de un recurso del CBCM a un servicio. Cada recurso que se incorpora a un servicio constituye una “*Intervención*”. Así, un “*incendio de objeto en vía pública*” (contenedor, caseta, otros) resuelto con la participación de una BRP tendrá asociada una sola intervención, mientras que un “*incendio de vivienda*”, resuelto con la participación de BRP + AEA + UMJ3, tendrá asociadas tres intervenciones.

“Servicio” e “Intervención” debemos considerarlos, por concepto, de modo distinto. De no estar diferenciados, un incidente resuelto con la activación de un solo recurso (intervención) computaría –a título de servicio– exactamente igual que un incidente, por ejemplo un gran incendio forestal, que necesitara para su resolución la movilización de 150 recursos (intervenciones).

Cuando manejamos el número de “intervenciones”, a la hora de analizar los datos, estamos utilizando un indicador que representa “*calidad del servicio*”. Para servicios de la misma tipología unos Cuerpos de Bomberos movilizan un número de recursos superior al que movilizan otros (p.e. el CBCM, que para determinados servicios moviliza trenes de salida compuestos por varios recursos [intervenciones]), lo que reduce el grado de afectación sobre personas/bienes/medio ambiente, debido al mayor número de efectivos destinados a la resolución de la emergencia.

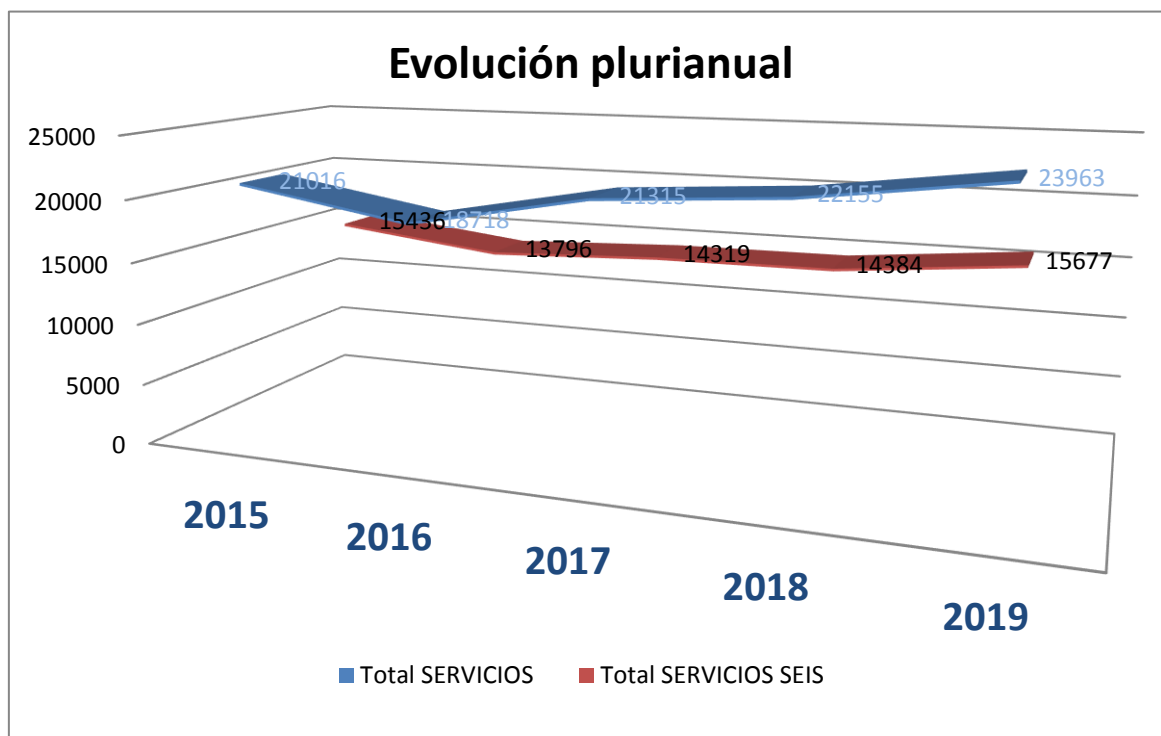
**Parque:** Unidad a la que se asigna una jornada laboral a un trabajador y que tiene entidad propia. A efectos de este documento y de la aplicación SITREM tienen carácter de parque los “Parques convencionales” (19 parques, a 31/12/2019), los parques “Jefatura” (PJX.Y), los parques “PIF/PIR”, los “Retenes de empresa”, los “Helicópteros”, etc.

### 3. Datos, información 2019.

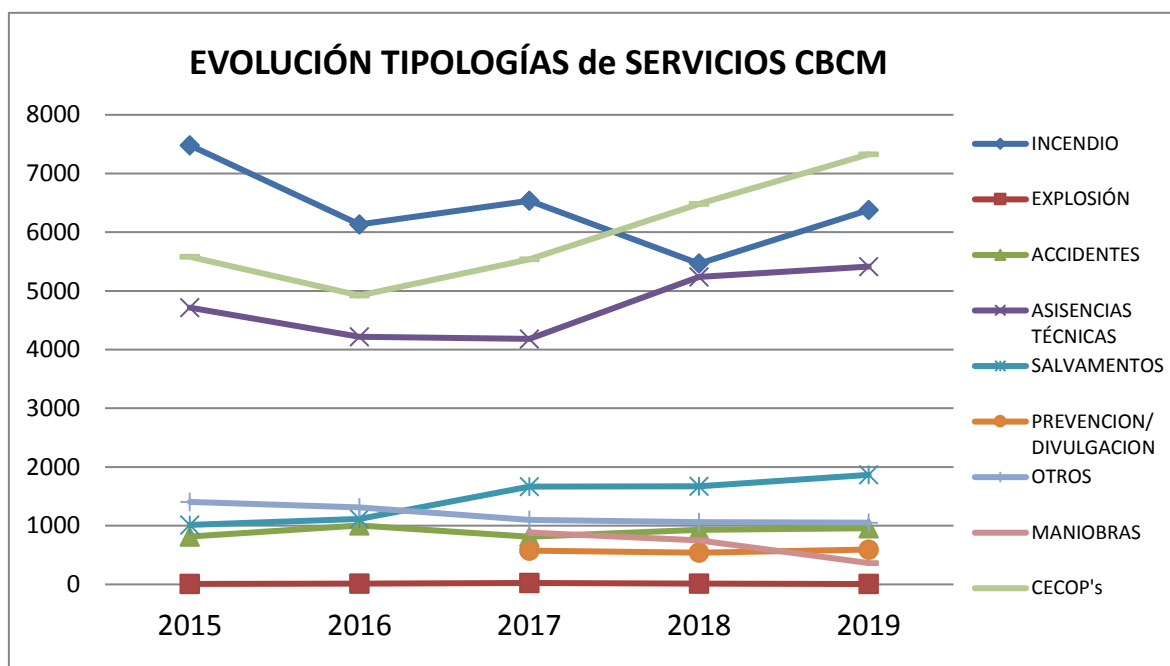
La demanda de Servicios SEIS en 2019 ha aumentado un 9% respecto al año 2108, motivado principalmente por el aumento del número de **incendios**, **asistencias técnicas** y **salvamentos**.

TIPOLOGÍA GENERAL	2018	2019	Incremento 18/19
INCENDIO	5465	6380	16,74%
EXPLOSIÓN	15	6	-60,00%
ACCIDENTES	931	958	2,90%
ASISTENCIAS TÉCNICAS	5239	5415	3,36%
SALVAMENTO	1672	1866	11,60%
OTROS	1062	837	-21,19%
PREVENCIÓN/DIVULGACIÓN	540	809	49,81%
MANIOBRA	749	364	-51,40%
CECOP	6482	7325	13,01%
<b>TOTAL Servicios SEIS</b>	<b>14384</b>	<b>15677</b>	<b>8,99%</b>

La evolución del número de Servicios en los últimos 5 años se muestra en el siguiente gráfico:



La evolución en los últimos 5 años, diferenciada por los 9 grupos de tipologías generales de servicios aplicadas en el CBCM, se muestra a continuación:



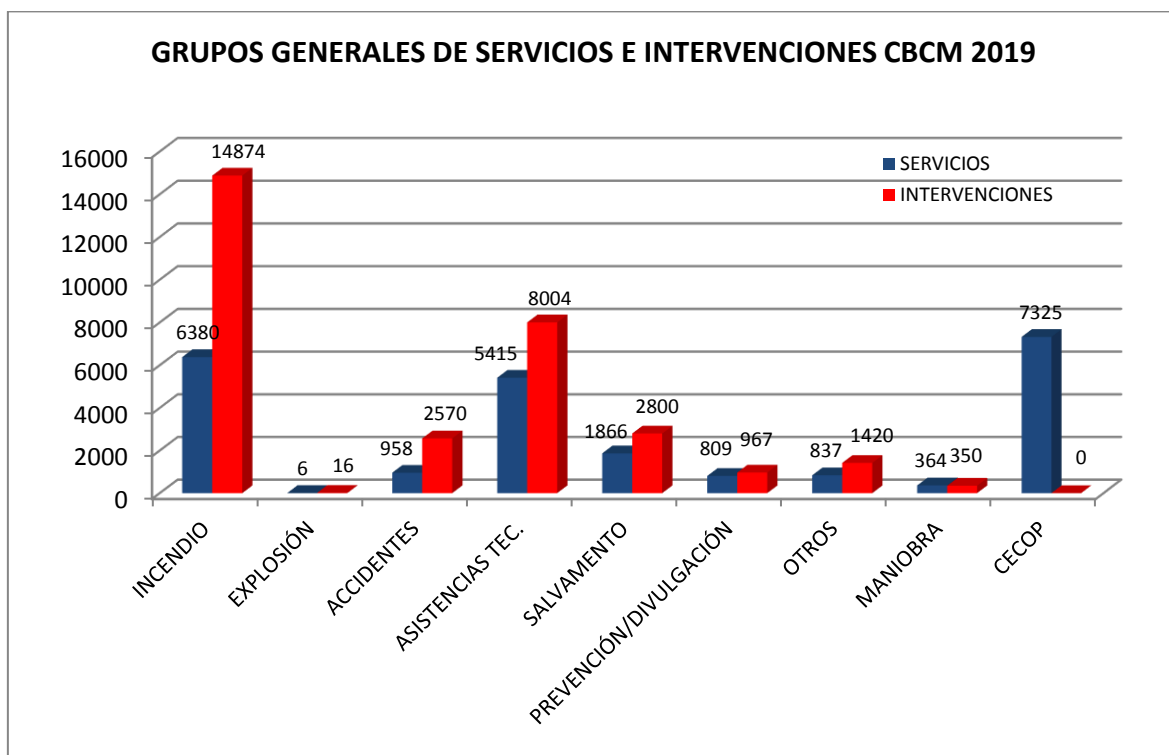
### 3.1 Servicios e intervenciones por tipología

Por tipologías y excluyendo los CECOP's, el mayor número de **servicios** lo acaparan los **incendios**, que han sufrido un incremento del 16,7% con relación al año 2018, y las **asistencias técnicas**, con un incremento menos notable, del 3,4%, seguidos de los **salvamentos** y de los **accidentes**.

El aumento de servicios que se ha registrado durante el año 2019 en tipologías de INCENDIO se debe principalmente al incremento del 47% de **Incendios de vegetación** [1.638], del 4% de **Incendios en exterior, vía pública** [2.102], del 5% de **incendios en vivienda** [794] y del 42% de **Incendios en naves, almacenes, industrias** [142].

Asimismo el aumento en tipologías de ASISTENCIA TÉCNICA se debe fundamentalmente al incremento del 26% de **Saneamientos/Aseguramientos** [2.373] y del 42% de **Inundaciones** [866]. Cabe destacar, no obstante, la reducción en un 58% en el número de servicios de **Abejas** [436], respecto al año 2018.

Y el aumento de servicios en las tipologías de salvamento está provocado principalmente por el incremento del 11% de **Rescates en edificios, obras, estructuras...** [1.110], del 27% de **Rescates en montaña** [142] y del 31% de **Otros rescates** [131].



En cuanto a **intervenciones** cabe destacar que el año 2019 ha sido el primero en la historia del CBCM en el que se han superado las 30.000 relacionadas exclusivamente con Servicios SEIS.

Se observa un incremento del 32% en tipologías de incendio [14.874], en concreto +14% en **Incendios de interior** [4.687], repartido es incremento entre todas las tipologías, y +43% en **Incendios de exterior** [10.187], debido fundamentalmente al incremento del 89% en **Incendios de vegetación** [5.660].

Las intervenciones relacionadas con asistencias técnicas [8.004] han bajado un 1%, siendo la causa principal el descenso del 61% en la tipología de **Abejas** [690], que se ha visto compensado por el aumento del 21% de **Sanearios/Aseguramientos** [3.571] y del 47% de **Inundaciones** [1.156].

Las intervenciones relacionadas con tipologías de salvamento [2.800] han aumentado un 11%, si bien en **Búsquedas** [140] han bajado un 25%, en **Rescates** [2.660] han aumentado el 14%, motivado por el incremento del 10% de **Rescates en edificios, obras, estructuras...** [1.444], del 15% de **Rescates en montaña** [199] y del 17% de **Intentos de suicidio** [425].

En la siguiente tabla se muestran las tipologías generales y las correspondientes al segundo nivel del árbol de tipificaciones:

SERVICIOS E INTERVENCIONES CBCM 2019					
		SERVICIOS	INTERVENCIONES	SERVICIOS	INTERVENCIONES
INCENDIO	INCENDIO INTERIOR	6380	14874	1384	4687
	INCENDIO EXTERIOR			4996	10187
EXPLOSIÓN	EXPLOSIÓN EXTERIOR	6	16	1	2
	EXPLOSIÓN INTERIOR			4	13
	AMENAZA DE BOMBA			0	0
	EXPLOSIÓN OTROS			1	1
ACCIDENTE	ACCIDENTE CARRETERA	958	2570	943	2499
	ACCIDENTE FFCC			9	36
	ACCIDENTE AÉREO			6	35
ASISTENCIA TÉCNICA	GENERAL	5382	7965	33	39
	LIMPIEZA CALZADA			95	114
	ABEJAS			436	690
	SANEAMIENTO ASEGURAMIENTO			2373	3571
	REVISIÓN INSTALACIÓN ELEM. CONSTRUCTIVO			503	829
	HUNDIMIENTO/ DERRUMBAMIENTO			71	126
	INCIDENTE CON MMPP			121	234
	OLOR ALARMANTE			309	375
	ENTRADA EN DOMICILIO			444	640
	REVISIÓN ALARMA DE INCENDIO			81	116
	INUNDACIÓN			866	1156
SALVAMENTOS	RESCATES	1866	2800	1805	2660
	BÚSQUEDAS			61	140
PREVENCIÓN/ DIVULGACIÓN	ACTIVIDAD PERVENCIÓN	809	809	542	542
	ACTIVIDAD DIVULGACIÓN			267	267
OTROS	ACTIVACIÓN ERIC	837	1770	4	0
	COLABORACIÓN OTROS SERVICIOS			98	208
	FALSA ALARMA			713	1185
	OTROS			22	27
MANIOBRAS	MANIOBRAS	364	350	364	350
CECOP's	CECOP's	7325	0	7325	0
TOTAL		23960	31001		
TOTAL SEIS + CECOP's		23002	30343		
TOTAL SEIS		15677	30343		

### 3.2 Servicios por mes, día y hora.

El mes de mayor actividad durante este año ha sido diciembre, que con 1.920 servicios ha sufrido un importante repunte respecto años anteriores y respecto al resto de meses del año. Esto ha sido debido al número de servicios del tipo **Saneamiento/Aseguramiento**, **Revisión de instalación/elemento constructivo** e **Inundación** que suponen el 51% del total de servicios del mes, provocados por los episodios de fuertes vientos y precipitaciones que se dieron en la segunda quincena.

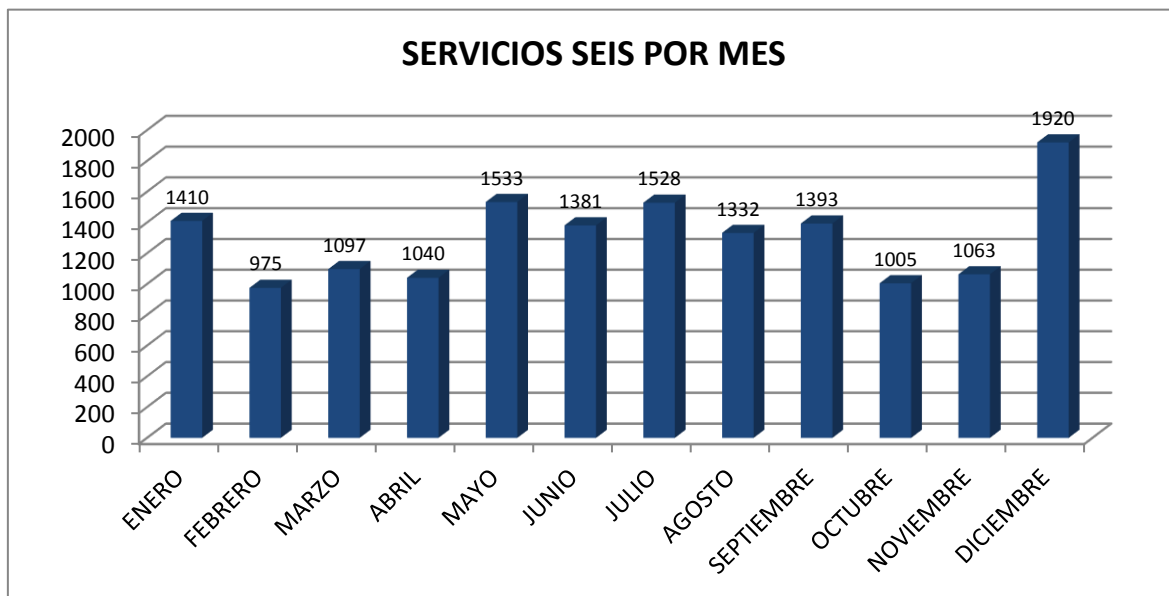
Durante el resto del año la mayor actividad, como es habitual, se concentró en los meses de mayo (1.533), julio (1.528), septiembre (1.393), junio (1.381) y agosto (1.332). Este año el mes de enero ha sumado también un importante número de servicios (1.410), con gran protagonismo de los **Incendios de elementos en exterior/vía pública** (317) y de los servicios de **Saneamiento/Aseguramiento** (227) motivados, estos últimos, por varios episodios de viento (5 días aviso AEMET amarillo + 1 día aviso naranja).

Solamente el mes de febrero contó con menos de 1.000 servicios.

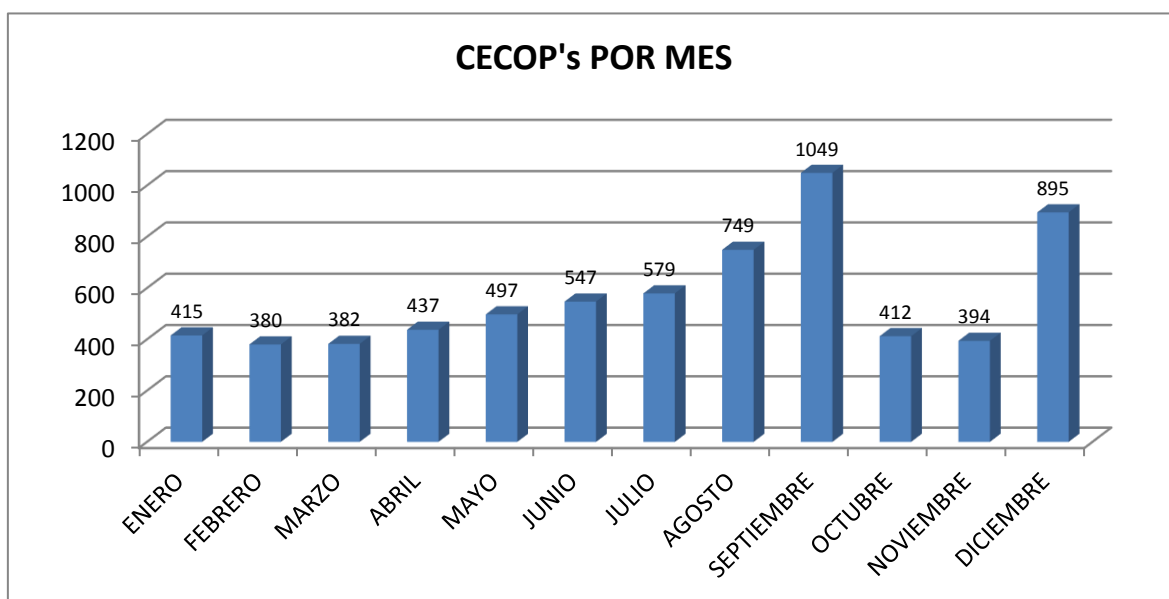
El mes de mayo es el que acumula mayor número de servicios de **Abejas** (263) que supone el 60,3% del total de esa tipología.



De los 1.393 servicios del mes de septiembre 254 corresponden a **Inundaciones** provocadas por los episodios de precipitación y tormenta ocurridos (2 avisos AEMET amarillos por viento y precipitación + 2 naranjas por precipitación).

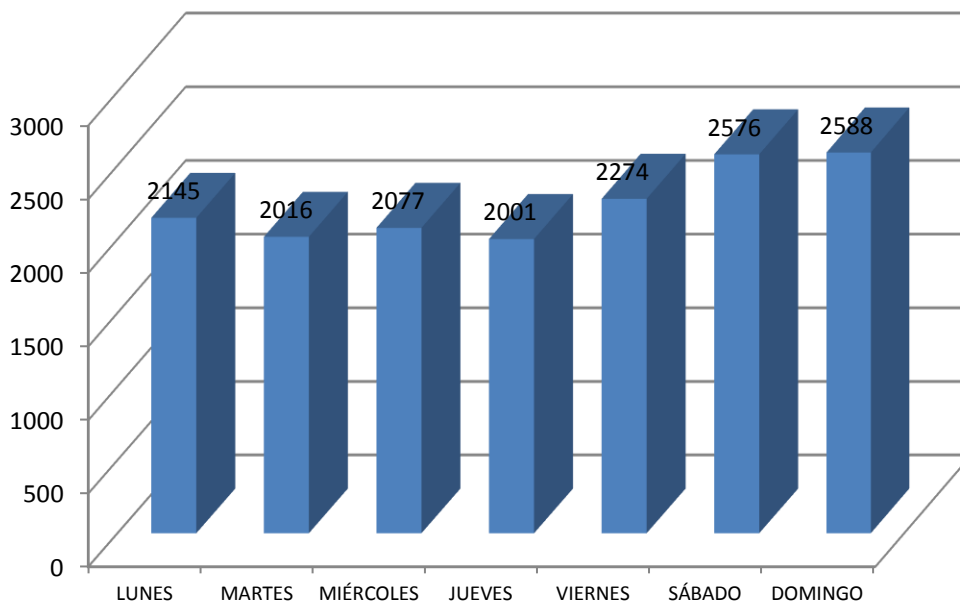


El número de servicios CECOP's se mantuvo constante en el entorno de los 400 servicios por mes, salvo en los meses de verano que sufrieron sucesivos incrementos hasta llegar al máximo de 1.049 servicios de este tipo en el mes de septiembre. Diciembre es el segundo mes con mayor número de servicios de este tipo debido a los episodios de fuertes vientos y precipitaciones mencionados anteriormente.



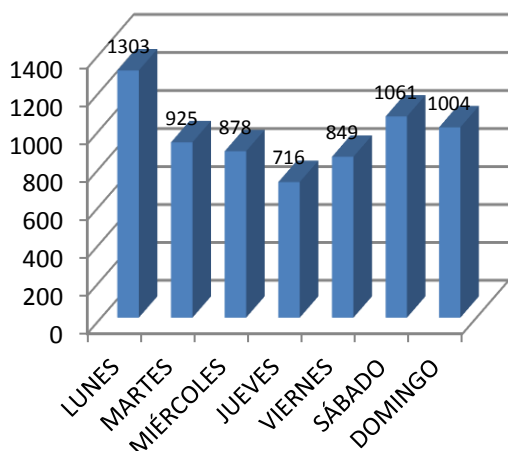
Respecto a los días de la semana los Servicios SEIS se distribuyen de la siguiente manera:

### SERVICIOS SEIS por día de la semana

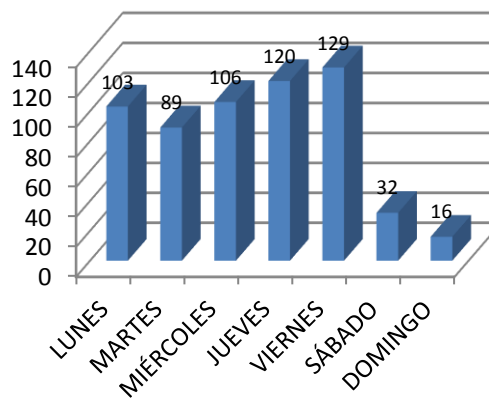


La distribución diaria de los servicios CECOPs, Maniobra, Prevención y Divulgación se muestra en los siguientes gráficos:

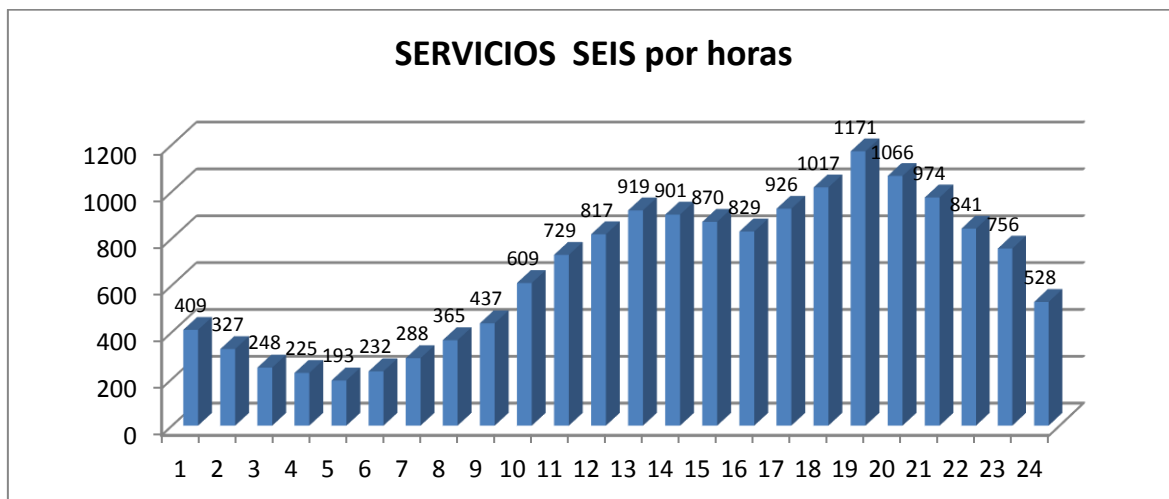
### CECOP's por día de la semana



### SERVICIOS MAN/CAP/PRE/DIV por día de la semana

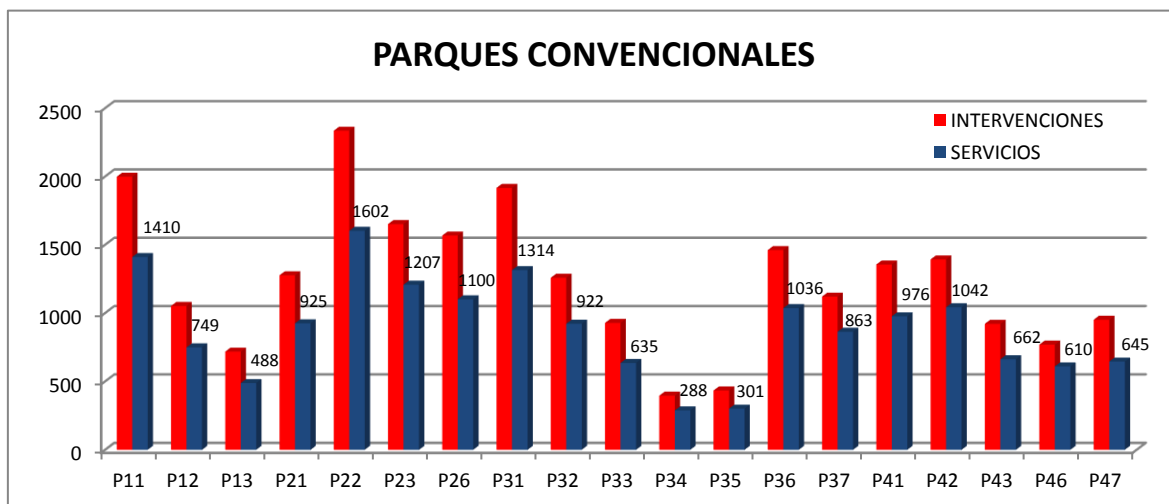


Los servicios a lo largo del día se distribuyen siguiendo la misma pauta que en años anteriores y acorde a la actividad humana, con dos picos: tarde y mediodía.



### 3.3 Servicios e intervenciones por parque

A continuación se muestran las intervenciones y servicios de los parques convencionales del CBCM:

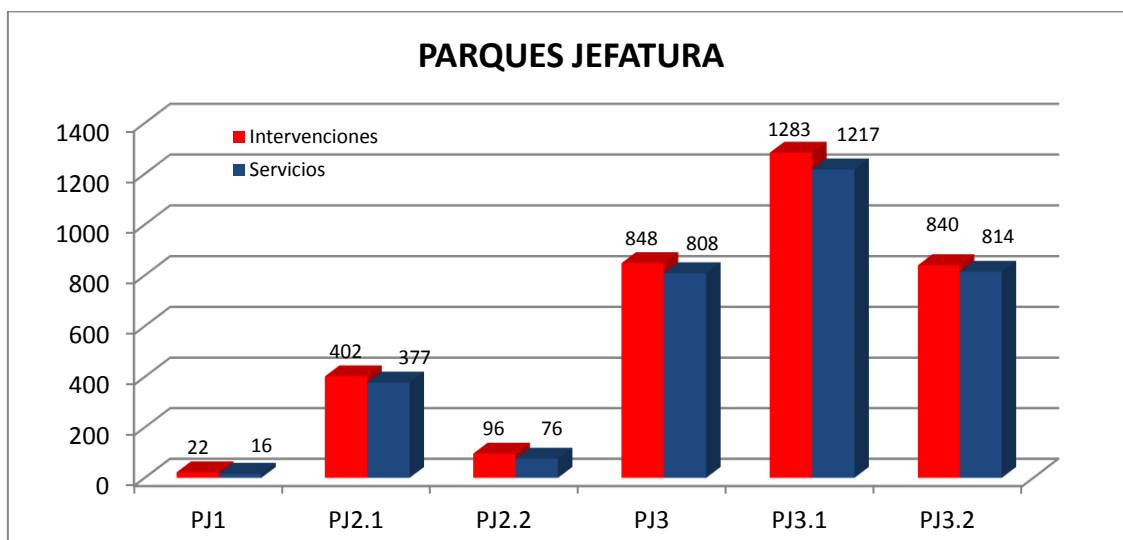


Los parques del CBCM que han intervenido en mayor número de servicios diferentes son los que se indican a continuación en formato PXY (nºservicios/nºintervenciones):

**P22 (1.602/2.335), P11 (1.410/1.998), P31 (1.314/1.916) y P23 (1.207/1.651)**

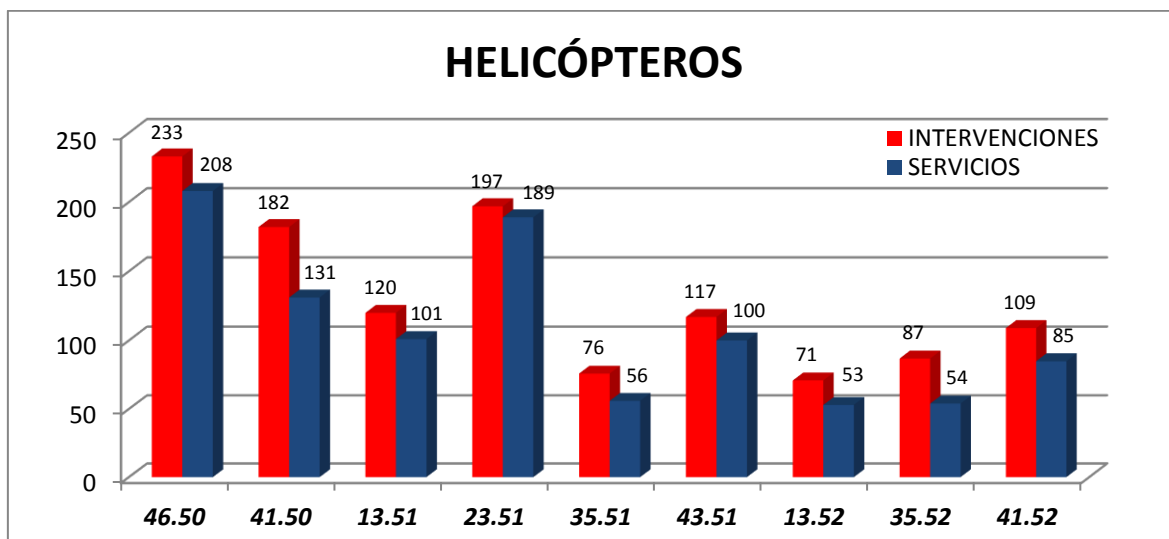
Y los parques del CBCM que han participado en menor número de servicios son:

**P34 (288/396), P35 (301/434), P13 (488/718) y P46 (610/769)**



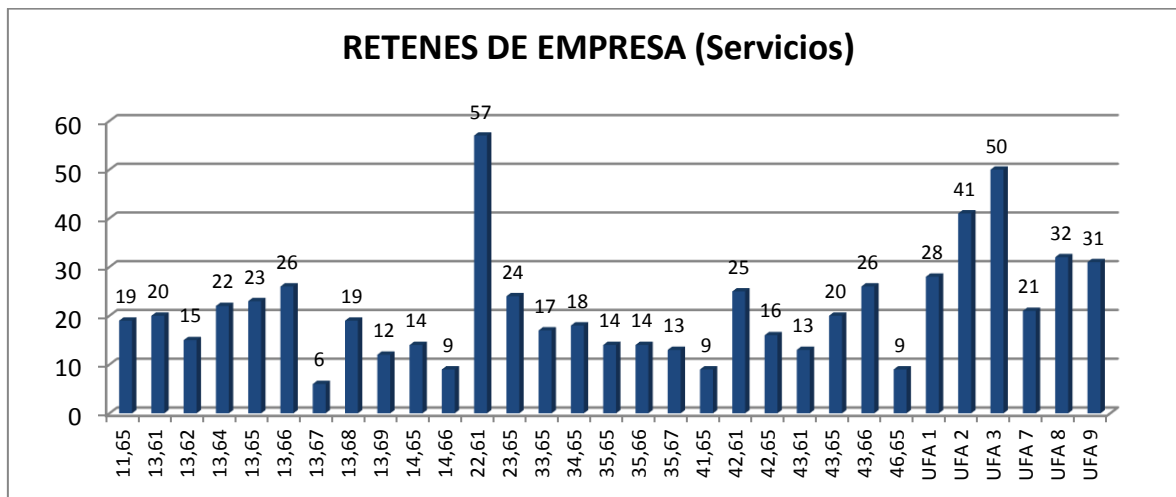
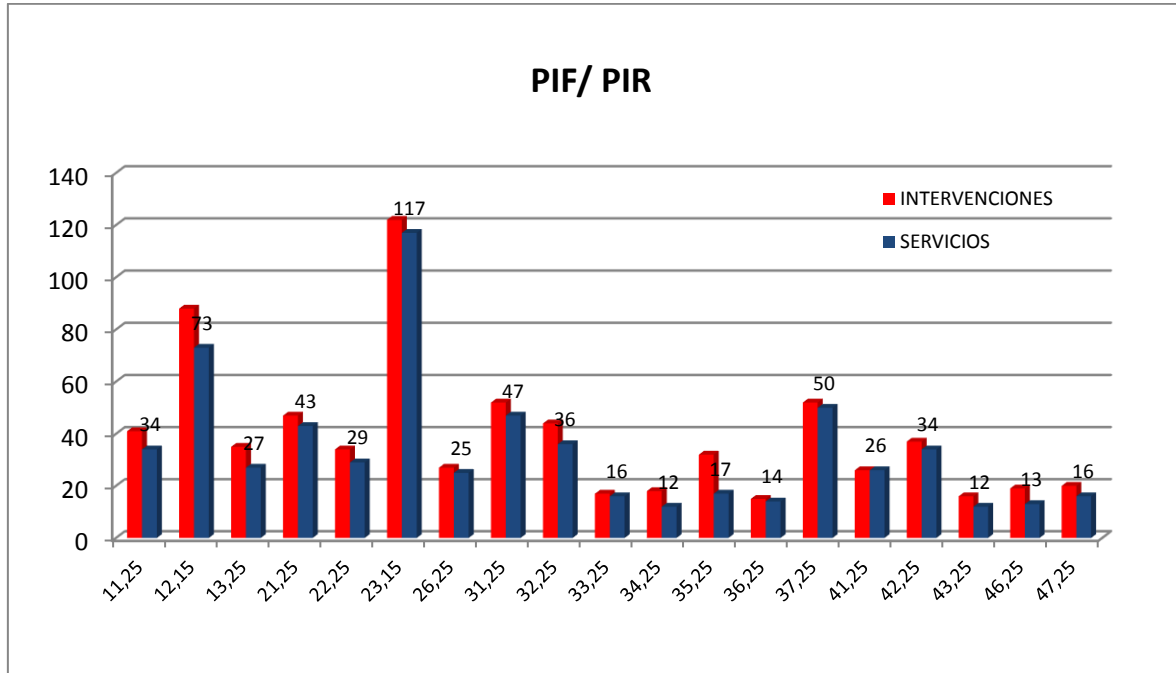
El parque de Jefatura con mayor número de servicios es J3.1, ubicado en P21 (Coslada), con 1.217 servicios, seguido de J3.2 (Parla) con 814 servicios y J3 (Las Rozas) con 808 servicios.

Los datos de J2.2 corresponden al periodo de operatividad del recurso, que coincide con el periodo de riesgo alto INFOMA (15/06-30/09)



El helicóptero que mayor número de servicios ha realizado (208) es el 46.50, que con base en el parque de Navacerrada, participa en un gran número de servicios de búsqueda y rescate. En cuanto a los helicópteros de brigada helitransportada el 23.51, con base en Morata de Tajuña, destaca claramente del resto (189) y en cuanto a los bombarderos no se aprecia tanta diferencia, siendo el 41.52 el que más servicios ha atendido (85).

En lo relativo a la Campaña INFOMA, la distribución de servicios e intervenciones SEIS de PIF/PIR y Retenes de Empresa fue:



#### Unidad de Drones

La unidad de drones del CBCM empezó a estar operativa el 9 de diciembre y a lo largo de los 23 días de operatividad en el año 2019 participó en un total de **5 servicios**.

### 3.4. Apoyo a otros municipios y Provincias:

El CBCM da apoyo a las provincias limítrofes y a los municipios de la Comunidad de Madrid que cuentan con SEIS propio. Toledo sigue siendo la provincia que más demanda la participación de recursos del CBCM y, en cuanto a municipios, después de Madrid, Leganés y Móstoles son los municipios fuera del ámbito competencial del CBCM que más colaboración han demandado a lo largo del año 2019.

PROVINCIAS AJENAS A CBCM	Nº SERVICIOS	Nº INTERVENCIONES
ÁVILA	17	77
CUENCA	0	0
GUADALAJARA	13	27
SEGOVIA	5	5
TOLEDO	30	157
OTROS	1	1
<b>TOTAL</b>	<b>66</b>	<b>267</b>

MUNICIPIOS AJENOS A CBCM	Nº SERVICIOS	Nº INTERVENCIONES
MADRID	38	111
MÓSTOLES	16	41
LEGANÉS	17	36
FUENLABRADA	13	36
ALCORCÓN	1	18
<b>TOTAL</b>	<b>85</b>	<b>242</b>

#### 4. Heridos y fallecidos.

Según los datos incluidos en los Partes de Prestación de Servicio (PPS) han sido 731 (4,7% del total) los servicios donde algún ciudadano ha resultado afectado directamente, bien como herido, bien como fallecido.

El número total de heridos (leves o graves) en servicios con participación del CBCM han sido de 1.165 heridos y el de fallecidos de 104. La distribución por tipologías se muestra en la siguiente tabla:

Heridos	TIPOLOGIA	Fallecidos
2	Accidente aéreo	2
3	Accidente ferroviario	4
297	Accidente tráfico SIN atrapados	5
225	Accidente tráfico CON atrapados	29
2	Explosión	0
225	Incendio vivienda	6
70	Incendio interior (NO vivienda)	0
33	Incendio exterior	1
72	Asistencia Técnica	18
46	Rescate en domicilio	23
15	Intento suicidio	4
115	Búsqueda/Rescate en montaña	5
42	Otros rescates	6
18	Otros	1

Del número total de heridos y fallecidos en el año 2019 cabe destacar los 295 heridos y 6 fallecidos en incendios de interior (en vivienda 225 heridos y 6 fallecidos) y los 527 heridos y 40 fallecidos en accidentes, la mayor parte de ellos de tráfico en carretera.



## ANEXO 1: INTERVENCIONES / PARQUE / TIPIFICACIÓN



## TIPOLOGÍAS DE "INTERVENCIONES" (SEIS) POR PARQUE CBCM

Tipificación	P11	P12	P13	P21	P22	P23	P26	P31	P32	P33	P34	P35	P36	P37	P41	P42	P43	P46	P47	Total General
ACCIDENTE TRÁFICO-AÉREO-AERONAVE LIGERA	3	2							2											7
ACCIDENTE TRÁFICO-AÉREO-EMERGENCIA AEROPUERTO	9			6				2												17
ACCIDENTE TRÁFICO-CARRETERA-CON ATRAPADOS	40	23	38	26	45	46	25	36	22	23	12	19	37	34	30	43	30	14	12	555
ACCIDENTE TRÁFICO-CARRETERA-CON MMPP		2		5	11		1			2			2			3	2	3	3	34
ACCIDENTE TRÁFICO-CARRETERA-SIN ATRAPADOS	93	42	42	88	110	107	68	97	53	48	29	32	69	57	120	66	62	12	69	1264
ACCIDENTE TRÁFICO-FERROVIARIO-CON ATRAPADOS													2							2
ACCIDENTE TRÁFICO-FERROVIARIO-SIN ATRAPADOS									2						6	2	4	2	3	19
ASISTENCIA TÉCNICA-ABEJAS	126	42	18	40	99	28	48	20	62	17	9	8	38	11	51	32	13	10	22	694
ASISTENCIA TÉCNICA-ENTRADA EN DOMICILIO-GENERAL ENTRADA EN DOMICILIO	1																			1
ASISTENCIA TÉCNICA-ENTRADA EN DOMICILIO-OTROS	19	10	4	26	39	9	27	24	9	5	2		38	13	8	17	16	4	13	283
ASISTENCIA TÉCNICA-ENTRADA EN DOMICILIO-RIESGO EN DOMICILIO	40	12	6	21	36	22	26	32	6	13	1	2	24	11	21	30	16	1	11	331
ASISTENCIA TÉCNICA-GENERAL ASISTENCIA TÉCNICA	4	2	1	1	2	5	2	5	2		2		3	1	1	3	3			37
ASISTENCIA TÉCNICA-HUNDIMIENTO / DERRUMBAMIENTO	19	7	2	2	5	14	6	6	4	5		1	6	2	3	7		1	2	92
ASISTENCIA TÉCNICA-INCIDENTES CON MMPP-DERRAME DE HIDROCARBURO	2				15	4		1	1			1	7		1	3			3	38
ASISTENCIA TÉCNICA-INCIDENTES CON MMPP-GAS NATURAL/BUTANO/PROPANO-FUGA DE BUTANO/PROPANO POR FALLO O ROTURA DE TUBERÍA/INSTALACIÓN	2	1		1	7		2	2	1	1			2			1	1	1	1	23
ASISTENCIA TÉCNICA-INCIDENTES CON MMPP-GAS NATURAL/BUTANO/PROPANO-FUGA DE GAS NATURAL POR FALLO O ROTURA DE TUBERÍA/INSTALACIÓN	4		2	1	3		3	3	4	2			5	4	2	2	3		4	42
ASISTENCIA TÉCNICA-INCIDENTES CON MMPP-RESTO RIESGOS CON MMPP	3	1	2	4	12	1	3	5	1	1	1		5	1	4	3	5	3	1	56
ASISTENCIA TÉCNICA-INUNDACIÓN-EN EXTERIOR, VÍA PÚBLICA	30	18	3	39	62	58	29	36	16	11	8	9	41	29	48	10	5	4	22	478
ASISTENCIA TÉCNICA-INUNDACIÓN-EN INTERIOR, EDIFICACIÓN-FILTRACIÓN	13	6	2	13	11	19	22	37	9	10	2		17	14	10	7	5	1	4	202
ASISTENCIA TÉCNICA-INUNDACIÓN-EN INTERIOR, EDIFICACIÓN-INUNDACIÓN	38	12	3	16	35	26	18	50	14	6	4	2	37	15	24	3	3	3	15	324
ASISTENCIA TÉCNICA-INUNDACIÓN-OTROS	2	3		2	3		1	2	1		2		4	1	1	3	1	2	1	29
ASISTENCIA TÉCNICA-LIMPIEZA DE CALZADA	3	9	2	6	7	14	12	3	7	3	8	1	4	1	2	12	8	4	6	112
ASISTENCIA TÉCNICA-OLOR ALARMANTE-OTROS	12	3	1	5	7	4	4	8	5	3	1		12	5	9	3	2		2	86
ASISTENCIA TÉCNICA-OLOR ALARMANTE-REVISIÓN OLOR A GAS	24	11	10	7	21	16	14	27	14	5		1	23	9	20	25	17	1	4	249

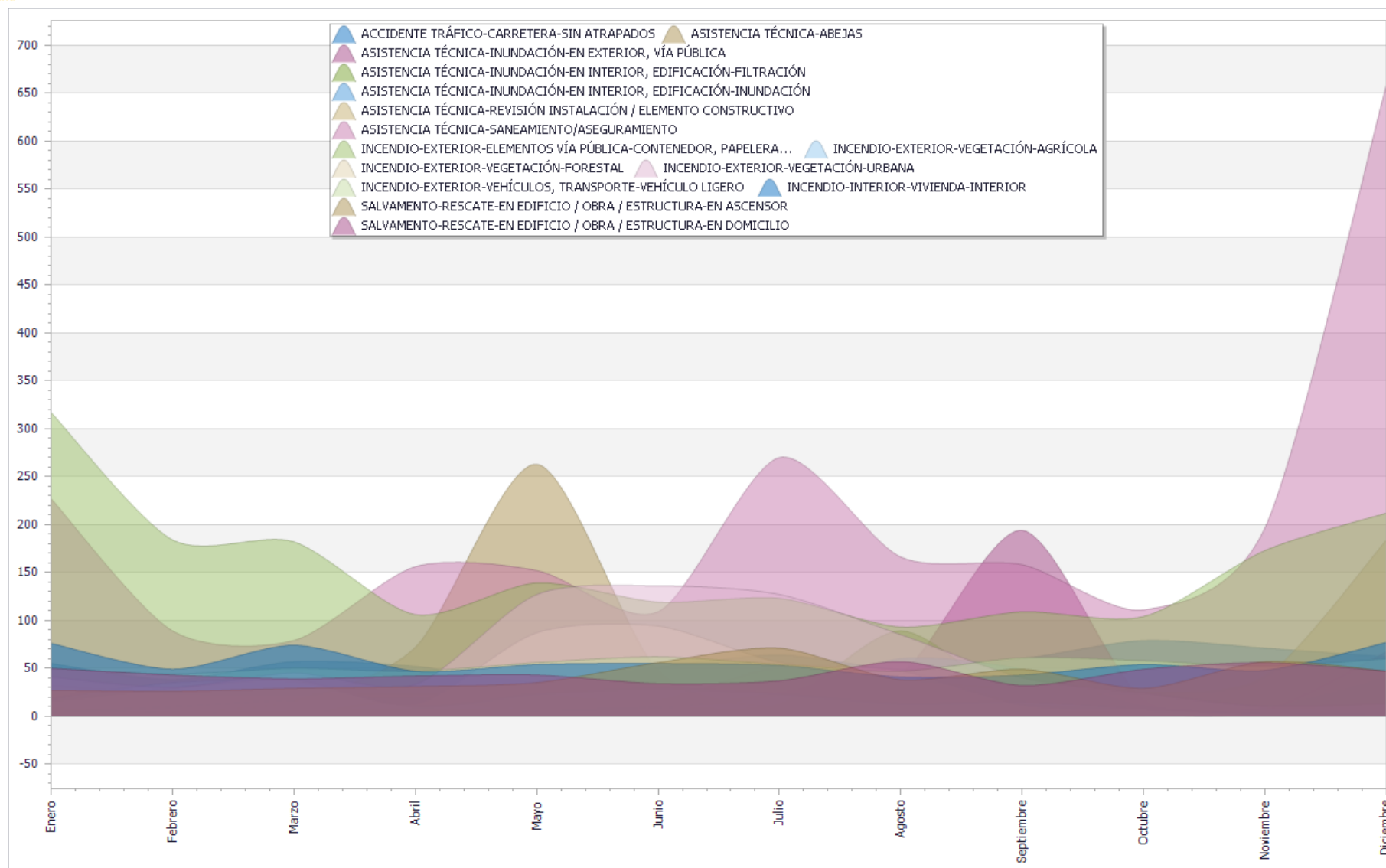
Tipificación	P11	P12	P13	P21	P22	P23	P26	P31	P32	P33	P34	P35	P36	P37	P41	P42	P43	P46	P47	Total General
ASISTENCIA TÉCNICA-OTROS	6	8	5	2	8	6	8	4	9	3		4	2	3	8	5	8	3	4	96
ASISTENCIA TÉCNICA-REVISIÓN ALARMA INCENDIOS	15	4		1	6	13	8	8	8	6	1		2	3	15	3	3		6	102
ASISTENCIA TÉCNICA-REVISIÓN INSTALACIÓN / ELEMENTO CONSTRUCTIVO	64	48	15	30	67	45	39	66	26	33	5	4	80	50	45	53	41	8	31	750
ASISTENCIA TÉCNICA-SANEAMIENTO/ASEGURAMIENTO	292	160	81	183	285	179	217	189	205	204	32	66	233	125	253	271	211	85	190	3461
EXPLOSIÓN-EXTERIOR, VÍA PÚBLICA					2															2
EXPLOSIÓN-INTERIOR, EDIFICIOS	3		3													1	2			9
EXPLOSIÓN-OTROS															1					1
INCENDIO-EXTERIOR-ALMACENES E INDUSTRIAS-ALMACÉN	3		3			1	3	13	6	4			2	4					4	43
INCENDIO-EXTERIOR-ALMACENES E INDUSTRIAS-BASURERO / VERTEDERO	5	4	2	9	13	23	16	12	12	2	6	3	5	5	1	4	5	1	3	131
INCENDIO-EXTERIOR-ALMACENES E INDUSTRIAS-DESGUACE / CHATARRERÍA	16	2		19	15	14	29	11	13	1			4	3	2				2	131
INCENDIO-EXTERIOR-ALMACENES E INDUSTRIAS-OTROS	4	3		2	1	3	6	4	2		1		2	1						29
INCENDIO-EXTERIOR-ALMACENES E INDUSTRIAS-PAJAR AL AIRE LIBRE	3	1	3		4	15	8	12					9	1	5	3		2	1	67
INCENDIO-EXTERIOR-ELEMENTOS VÍA PÚBLICA-CONTENEDOR, PAPELERA...	111	120	63	86	259	169	105	139	127	55	35	39	93	139	97	172	83	64	30	1986
INCENDIO-EXTERIOR-ELEMENTOS VÍA PÚBLICA-INSTALACIÓN - EQUIPO ELÉCTRICO.	11	9	2	6	5	5	5	7	10	7	1	1	6	6	2	5	3	1	6	98
INCENDIO-EXTERIOR-ELEMENTOS VÍA PÚBLICA-KIOSCO, CASETA	4	1			1	10	1	2	6	1	1		2			2	3	1	1	36
INCENDIO-EXTERIOR-ELEMENTOS VÍA PÚBLICA-OTROS	11	3	4	10	17	14	21	8	8	9	6		17	12	4	4	3		2	153
INCENDIO-EXTERIOR-GENERAL INCENDIO EXTERIOR, VÍA PÚBLICA	1	3	1	1	3	2	1	2	2	5			4	1	2	4			2	34
INCENDIO-EXTERIOR-OTROS	10	11	14	12	23	12	19	22	13	8	2	4	6	12	12	8	7	4	7	206
INCENDIO-EXTERIOR-REVISIÓN DE HUMO	18		13	5	16	16	8	16	10	10	2	7	4	13	5	6	11	5	3	168
INCENDIO-EXTERIOR-VEGETACIÓN-AGRÍCOLA	14	1	6	14	29	40	20	30	8	44	9	5	3	61					2	286
INCENDIO-EXTERIOR-VEGETACIÓN-EN VIAL	7	3	5	7	10	14	1	8	4	7	2	3	6	11	6	1	1	1	5	102
INCENDIO-EXTERIOR-VEGETACIÓN-FORESTAL	76	79	131	57	78	79	71	80	74	100	93	91	25	56	38	60	33	33	86	1340
INCENDIO-EXTERIOR-VEGETACIÓN-OTROS	9	3	3	3	10	13	5	13	9	5	6	4	5	8	3	2	7	1	2	111
INCENDIO-EXTERIOR-VEGETACIÓN-REPRODUCCIÓN	12	4	10	9	11	9	3	7	16	7	6	7	2	5	8	1	4	1	2	124
INCENDIO-EXTERIOR-VEGETACIÓN-URBANA	67	66	24	77	87	53	48	61	44	17	20	15	38	44	49	50	40	23	39	862
INCENDIO-EXTERIOR-VEHÍCULOS, TRANSPORTE-AERONAVE													1							1
INCENDIO-EXTERIOR-VEHÍCULOS, TRANSPORTE-FERROCARRIL				3	4		2	1		1				2						13

Tipificación	P11	P12	P13	P21	P22	P23	P26	P31	P32	P33	P34	P35	P36	P37	P41	P42	P43	P46	P47	Total General
INCENDIO-EXTERIOR-VEHÍCULOS, TRANSPORTE-OTROS	6				2		1								1					10
INCENDIO-EXTERIOR-VEHÍCULOS, TRANSPORTE-VEHÍCULO LIGERO	77	13	25	37	85	69	38	73	46	22	5	8	51	57	38	48	13	8	35	748
INCENDIO-EXTERIOR-VEHÍCULOS, TRANSPORTE-VEHÍCULO PESADO	10	2	11	11	7	17	24	13	9	5		2	9	5	8	12	4		4	153
INCENDIO-INTERIOR-INSTALACIÓN / EQUIPO ELECTRICO	11	5		7	7	5	10	4	4	3		1	3	10	6	5	1		5	87
INCENDIO-INTERIOR-NAVES / ALMACENES / INDUSTRIAS-ALMACÉN	10	3		7	5	1	10	19	2	2		2	1	1	3	2		1		69
INCENDIO-INTERIOR-NAVES / ALMACENES / INDUSTRIAS-NAVE DE USO AGRÍCOLA Y/O GANADERO	5	3	4	3	1	6	5	14	3		9	9		1	4	9		2	6	84
INCENDIO-INTERIOR-NAVES / ALMACENES / INDUSTRIAS-NAVE INDUSTRIAL	23	11	3	23	36	38	42	55	20	17	2	2	13	20	8	3			15	331
INCENDIO-INTERIOR-NAVES / ALMACENES / INDUSTRIAS-OTROS	11	3		3	3	7	10	3	1	7				4						52
INCENDIO-INTERIOR-NAVES / ALMACENES / INDUSTRIAS-TALLER	6	1	3	3	9	4	5		1							3				35
INCENDIO-INTERIOR-OTROS	5	2	1	1	3	3	3	3	3	6			4	1	3	1		1		40
INCENDIO-INTERIOR-REVISIÓN / CONATO	27	5	2	9	40	11	35	25	23	6	4	2	22	15	21	14	9	1	2	273
INCENDIO-INTERIOR-REVISIÓN DE HUMO	23	3	4	10	13	15	14	7	2	3	1		14	10	12	6	5	4	4	150
INCENDIO-INTERIOR-SÓTANO / GARAJE / APARCAMIENTO	11	4		12	14	15	13	29	9		1		10	4	6		2		3	133
INCENDIO-INTERIOR-TÚNEL / GALERÍA-GALERÍA						1		1						1	2				6	11
INCENDIO-INTERIOR-TÚNEL / GALERIA-TÚNEL DE CARRETERA																2	1			3
INCENDIO-INTERIOR-USO PÚBLICO-ADMINISTRATIVO					3			1												4
INCENDIO-INTERIOR-USO PÚBLICO-COMERCIAL	11	8	3	5		7	11	7					5	2					3	62
INCENDIO-INTERIOR-USO PÚBLICO-CULTURAL Y DOCENTE	4	4		1	3	3	3													18
INCENDIO-INTERIOR-USO PÚBLICO-ESPECTÁCULOS Y REUNIÓN	22	10	3	8	7	9	7	12	18	2	2	4	11	2	17	7	2		7	150
INCENDIO-INTERIOR-USO PÚBLICO-RESIDENCIAL				4	2		1		4	1	2			4	2	2			1	23
INCENDIO-INTERIOR-USO PÚBLICO-SANITARIO				2			3	4						3	3				2	17
INCENDIO-INTERIOR-VIVIENDA-CHIMENEA / CUBIERTA	6	9	15	11	13	14	2	3	6	1	3	4			22	42	22	12	16	201
INCENDIO-INTERIOR-VIVIENDA-INFRAVIVIENDA	6		1	5	3	9	3	4	4	6	4	1	3	7	3				3	62
INCENDIO-INTERIOR-VIVIENDA-INTERIOR	133	79	49	71	185	76	97	187	94	45	15	19	141	61	82	121	81	32	60	1628
INCENDIO-INTERIOR-VIVIENDA-TRASTERO						1		4					1					1		7
OTROS-COLABORACIÓN CON OTROS SERVICIOS-COLABORACIÓN CON POLICIA	3	1	3	6	10	3	4	6	3	3			16	2	2	2	1	1	13	79
OTROS-COLABORACIÓN CON OTROS SERVICIOS-COLABORACIÓN CON SANITARIOS-OBESIDAD MÓRBIDA	4		2		1	4	12										1			24

Tipificación	P11	P12	P13	P21	P22	P23	P26	P31	P32	P33	P34	P35	P36	P37	P41	P42	P43	P46	P47	Total General
OTROS-COLABORACIÓN CON OTROS SERVICIOS-COLABORACIÓN CON SANITARIOS-OTROS	2	3	1		8	5		4		1			6	2	1			1	4	38
OTROS-FALSA ALARMA	87	40	31	47	91	83	61	81	54	20	11	14	41	49	55	44	34	12	40	895
OTROS-OTROS	2	2				1	6		2	1				1		1		1	1	18
PREVENCIÓN / DIVULGACIÓN-ACTIVIDAD DE PREVENCIÓN-RETÉN PREVENTIVO-ACTO SOCIAL/DEPORTIVO					18					5		1	3	1			7	12		47
PREVENCIÓN / DIVULGACIÓN-ACTIVIDAD DE PREVENCIÓN-RETÉN PREVENTIVO-FUEGOS ARTIFICIALES	15	6	10	7	18	15	6	10	14	7	7	13	7	4	6	10	5	5	4	169
PREVENCIÓN / DIVULGACIÓN-ACTIVIDAD DE PREVENCIÓN-RETÉN PREVENTIVO-GERA																		7		7
PREVENCIÓN / DIVULGACIÓN-ACTIVIDAD DE PREVENCIÓN-RETÉN PREVENTIVO-OTROS RETENES			2								1			3	1					7
SALVAMENTO-BÚSQUEDA-EN MONTAÑA						1		1										93	5	100
SALVAMENTO-BÚSQUEDA-OTROS										4		1					1	22		28
SALVAMENTO-RESCATE-ANIMALES	12	22	4	9	41	11	13	34	17	20	5	4	10	8	12	19	12	7	2	262
SALVAMENTO-RESCATE-EN EDIFICIO / OBRA / ESTRUCTURA- ATRAPADOS / SEPULTADOS POR EL TERRENO	1			3	3		5													12
SALVAMENTO-RESCATE-EN EDIFICIO / OBRA / ESTRUCTURA- ATRAPADOS MAQUINARIA	5				2			1		2			4		2			2	3	21
SALVAMENTO-RESCATE-EN EDIFICIO / OBRA / ESTRUCTURA- ATRAPADOS POR COLAPSO DE ESTRUCTURAS	2			1	2		2	2												9
SALVAMENTO-RESCATE-EN EDIFICIO / OBRA / ESTRUCTURA-EN ASCENSOR	53	26		37	42	29	46	69	20	8	1	1	41	29	47	24	15		14	502
SALVAMENTO-RESCATE-EN EDIFICIO / OBRA / ESTRUCTURA-EN DOMICILIO	86	17	11	60	95	25	61	75	28	25	9	7	74	15	36	55	23	11	25	738
SALVAMENTO-RESCATE-EN EDIFICIO / OBRA / ESTRUCTURA-OTROS	9	1		4	6	8	9	2	7	2	1		3	8	5	1	1	6	11	84
SALVAMENTO-RESCATE-EN EDIFICIO / OBRA / ESTRUCTURA-RESCATE EN ALTURA		2			2		2	4						1		2	2	1		16
SALVAMENTO-RESCATE-EN MEDIO ACUÁTICO	8	1	1	2	15	19	5	10	3	9	4	6	6	3	4	1		6	7	110
SALVAMENTO-RESCATE-EN MONTAÑA																1		197		198
SALVAMENTO-RESCATE-GALERÍA / TÚNEL / CAVIDAD / POZO		2				2	1											3		8
SALVAMENTO-RESCATE-INTENTO DE SUICIDIO	45	18		17	44	14	34	24	2	6		2	27	9	17	18	14	5	15	311
SALVAMENTO-RESCATE-OTROS	8	7	5	5	12	12	6	16	12	5		2	8	4	9	7	3	17	9	147
<b>Total General</b>	<b>1998</b>	<b>1052</b>	<b>718</b>	<b>1276</b>	<b>2335</b>	<b>1651</b>	<b>1567</b>	<b>1916</b>	<b>1258</b>	<b>928</b>	<b>396</b>	<b>434</b>	<b>1461</b>	<b>1120</b>	<b>1355</b>	<b>1392</b>	<b>921</b>	<b>769</b>	<b>951</b>	<b>23498</b>

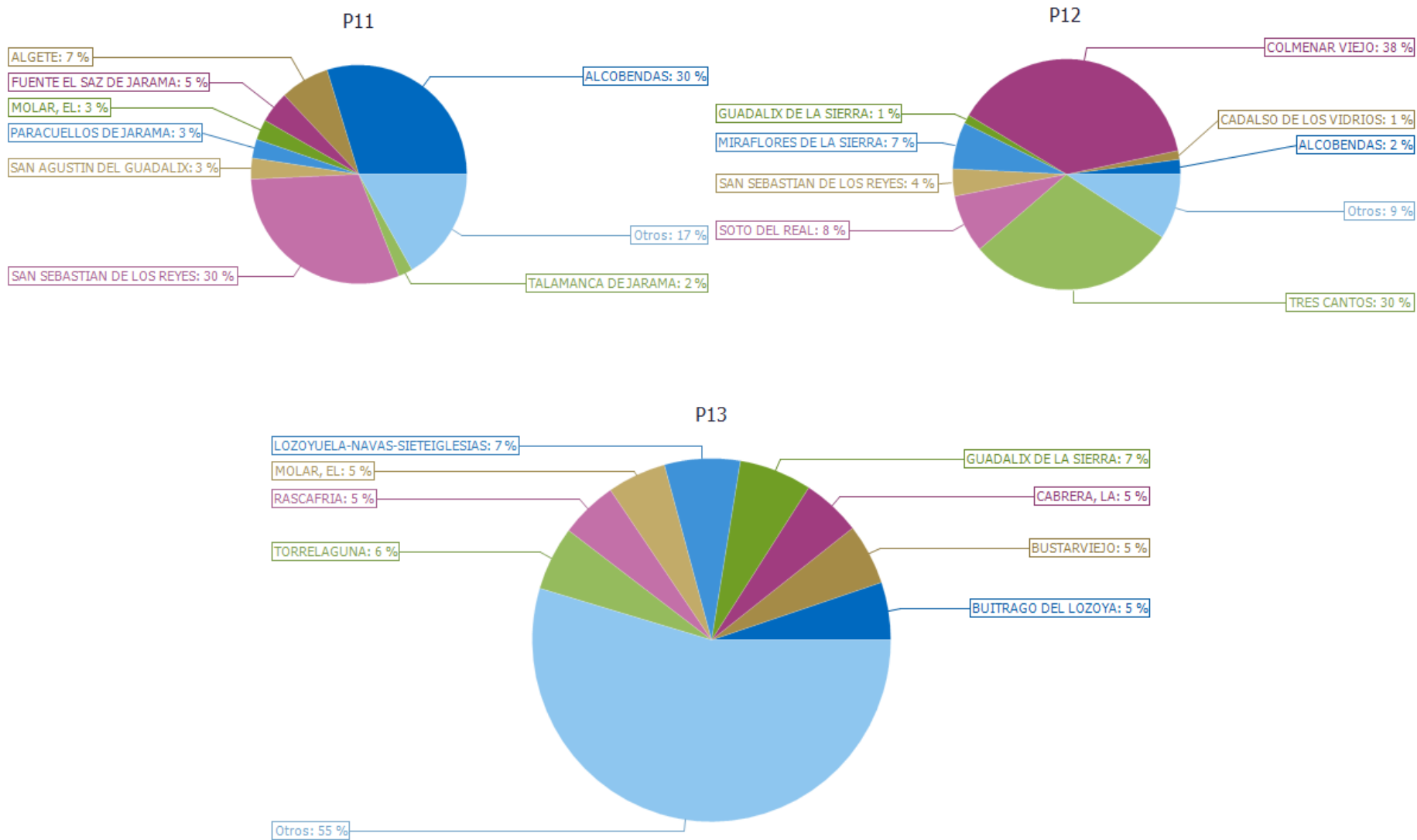


## ANEXO 2. SERVICIOS / MES / TIPIFICACIÓN

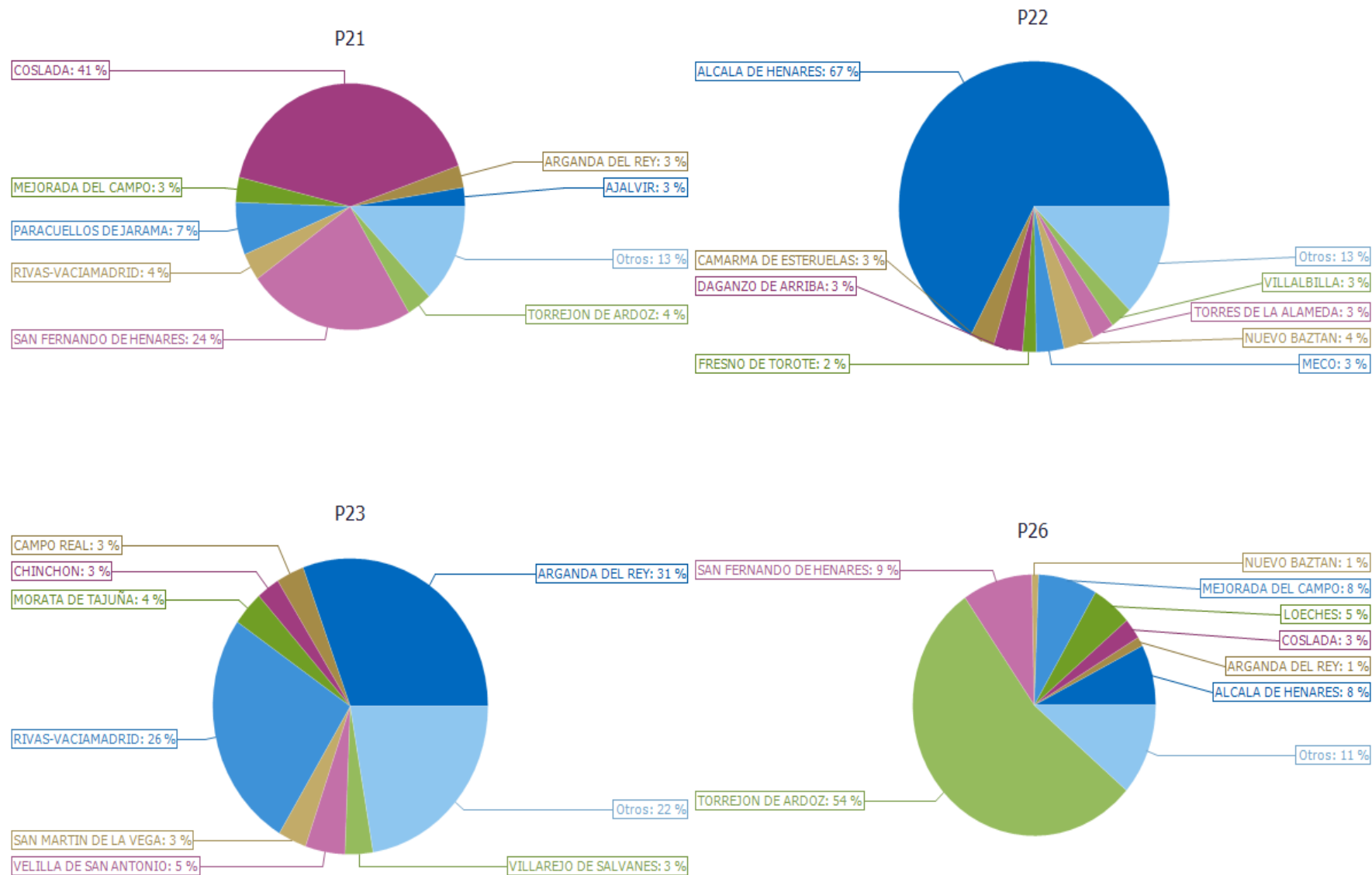


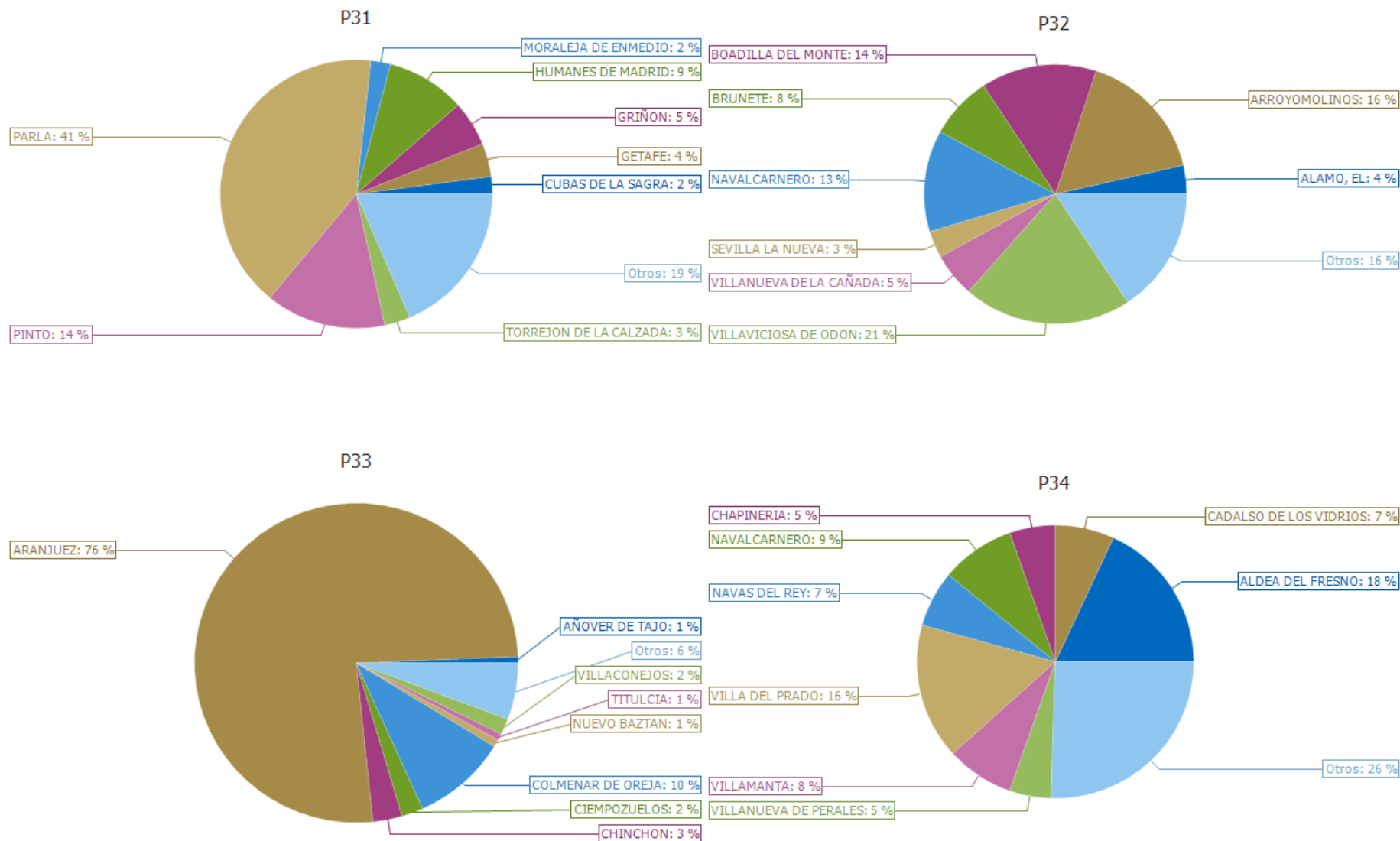


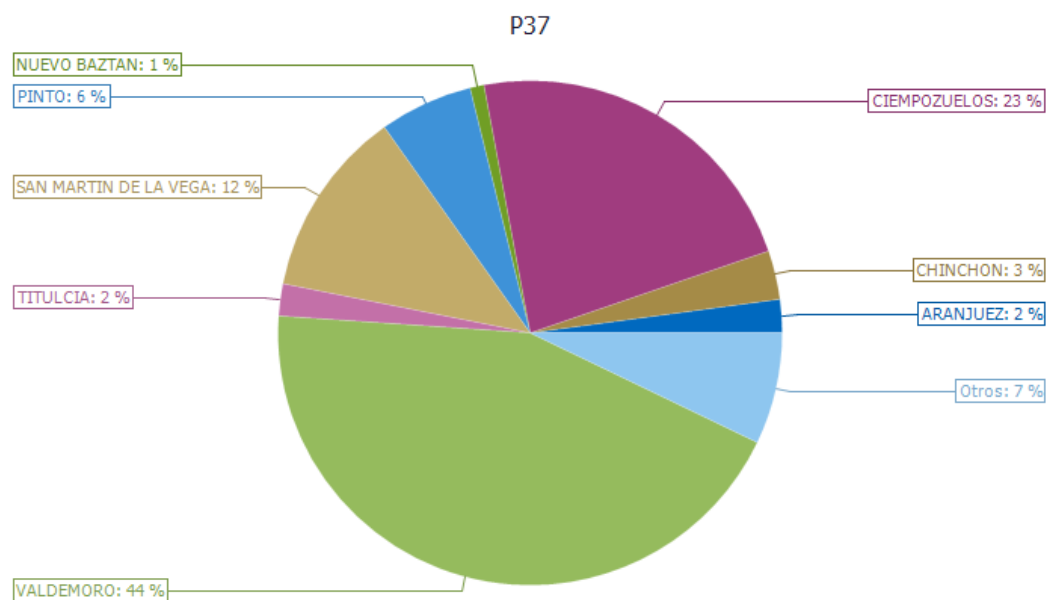
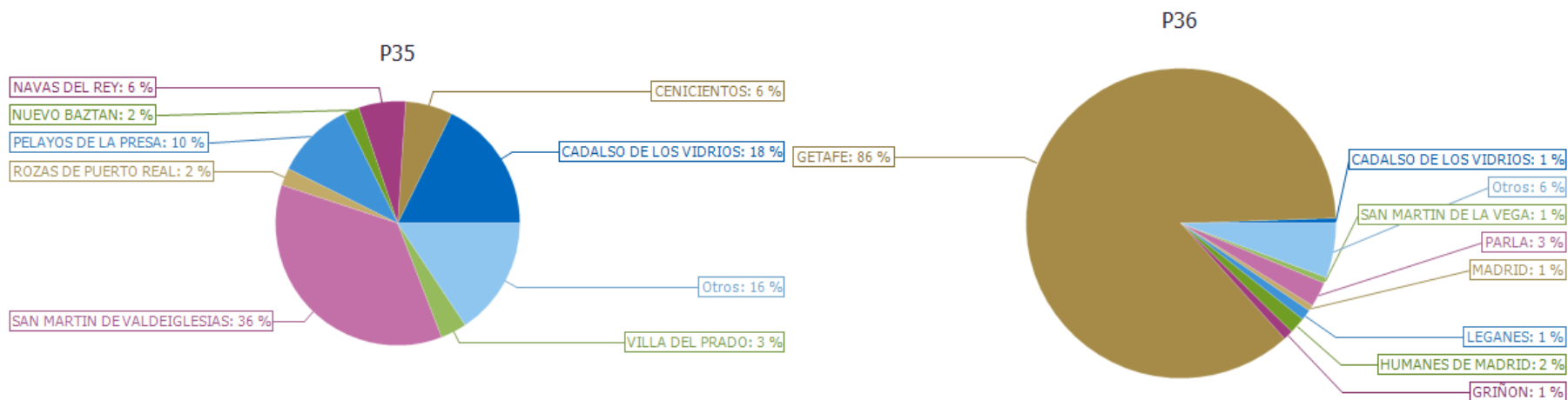
## ANEXO 3: INTERVENCIONES / PARQUE / 8 MUNICIPIOS

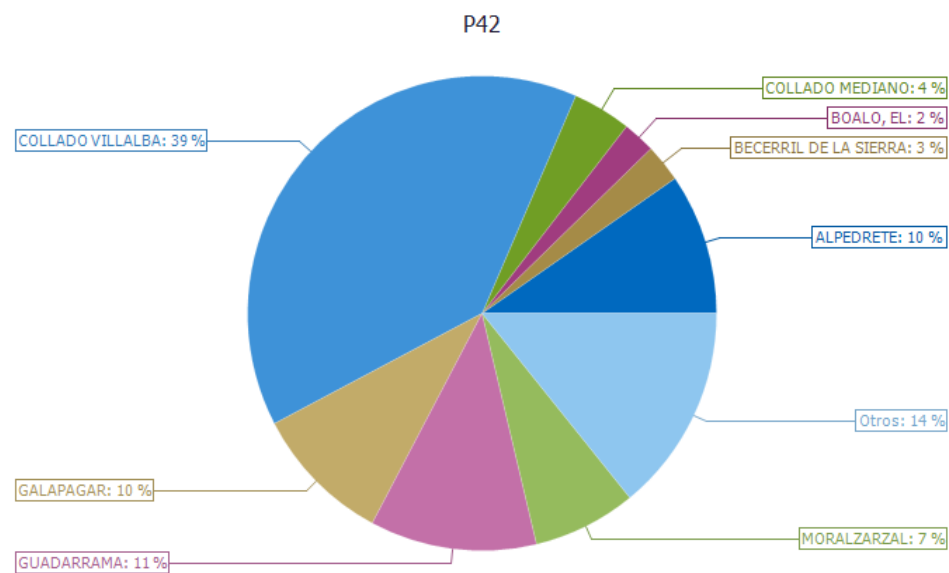
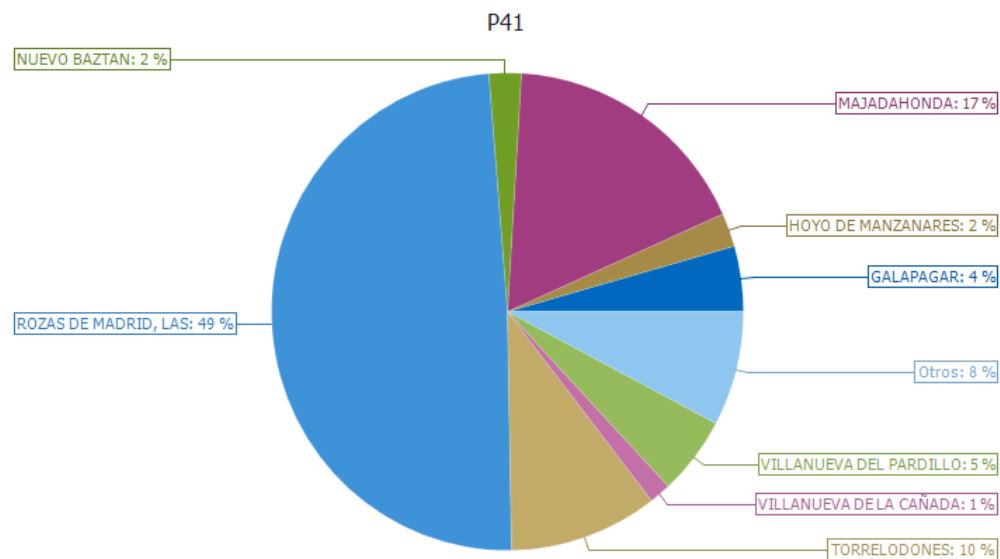


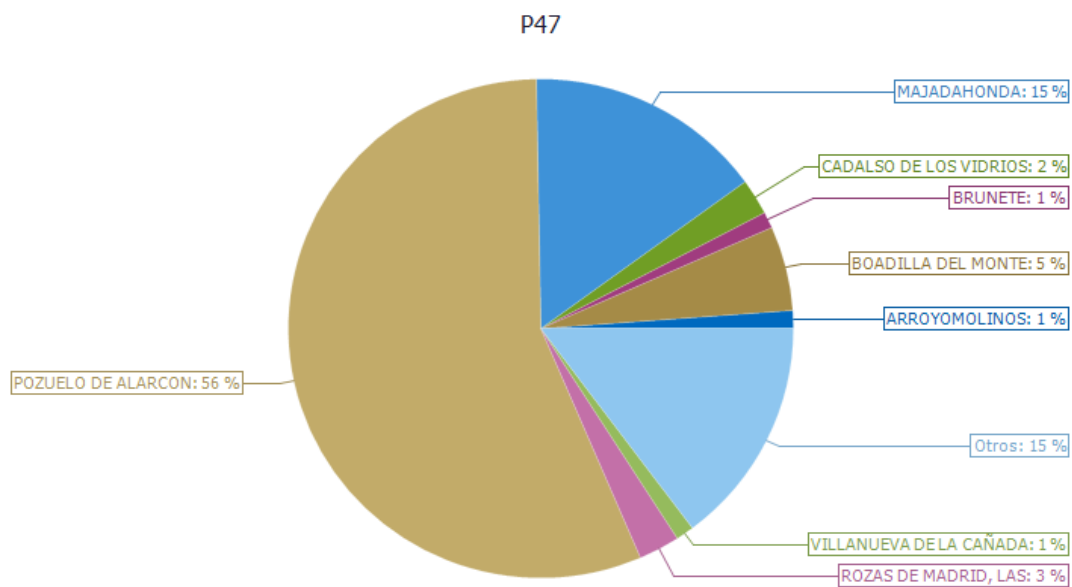
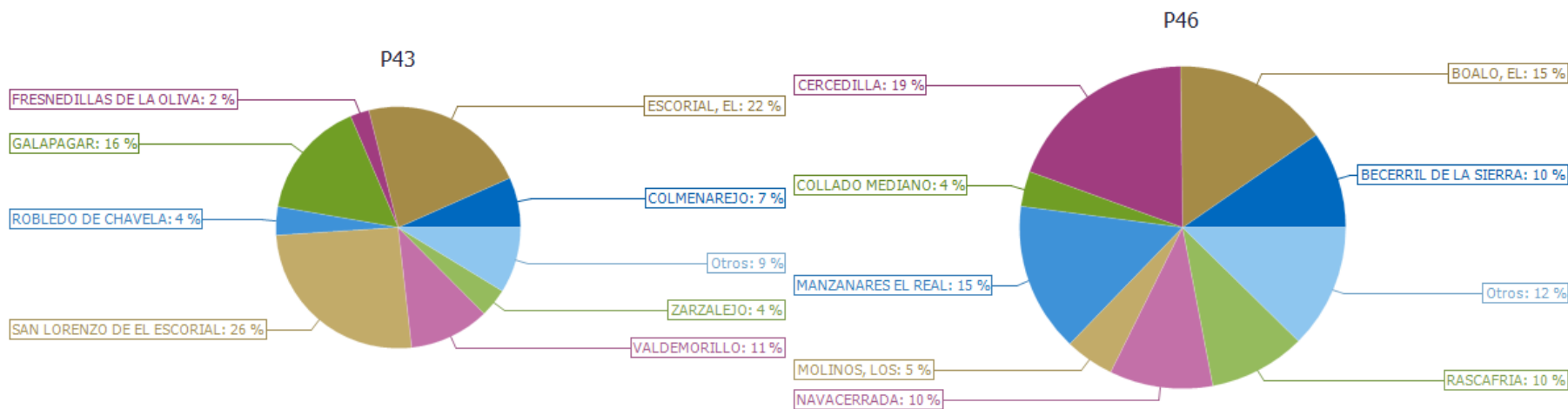














## ANEXO 4: INTERVENCIONES / PARQUE / 8 TIPIFICACIONES

