

DATOS GENERALES

SERVICIOS E INTERVENCIONES 2017



BOMBEROS



Servicio de Extinción y Rescate
CUERPO DE BOMBEROS
Comunidad de Madrid



Contenido

1. Introducción.....	3
2. Definiciones.....	3
3. Datos, información 2017.....	5
3.1 Servicios e intervenciones por tipología.....	7
3.2 Servicios por mes, día y hora.....	8
3.3 Servicios e intervenciones por parque.....	11
3.4 Apoyo a otros municipios y Provincias:.....	14
4. Heridos (leves y graves) y fallecidos.....	15
ANEXO 1: TIPOLOGÍAS DE SERVICIO POR PARQUE.....	16



1. Introducción.

El presente informe recoge la información relativa a los “Servicios” e “Intervenciones” del Cuerpo de Bomberos de la Comunidad de Madrid (CBCM) durante el año 2017.

Dicha información está clasificada por tipología de servicio, parque y municipio.

Los datos han sido obtenidos del aplicativo SITREM, y están disponibles para todos los usuarios con acceso a dicha aplicación.

El presente informe presenta un resumen de dichos datos, que esperamos sean de utilidad. Cualquier explotación adicional de los mismos la podrá realizar de manera autónoma sobre dicha aplicación cualquier usuario con acceso a la misma.

2. Definiciones.

Alarma: Solicitud de prestación de Servicio al CBCM. Toda solicitud es gestionada por el CECOP y da lugar a la prestación del servicio correspondiente. Las alarmas provienen en su gran mayoría de la Agencia Madrid-112, y en menor medida de Puestos de Vigilancia, Policías Locales, Parques y otros. La alarma puede ser resuelta directamente por el personal del CECOP, sin necesidad de activar ningún recurso de bomberos. Las alarmas resueltas de este modo dan lugar a los servicios denominados “*CECOPs*”.

Servicio genérico, o simplemente **Servicio:** Solicitud de un cliente externo (ciudadano, organismo público/privado, etc.) siempre proveniente de una alarma -paso previo- y que requiere para la resolución de la misma la activación de algún recurso del CBCM (a excepción de los “*CECOPs*”).

Servicio SEIS: Tipología de Servicio genérico del CBCM asociada a la emergencia y que excluye las tipologías de los grupos Prevención/Divulgación (excepto los Retenes Preventivos), Maniobra y CECOP.

Servicio CECOP: Servicio gestionado desde la Central del CBCM cuya resolución no conlleva la activación y, por tanto, tampoco la gestión de recursos de los parques. Se computan como servicios “*CECOP*” las alarmas gestionadas recibidas y resueltas sin necesidad de activar ningún recurso propio del CBCM.

Servicio de Prevención/Divulgación: Servicios asociados a visitas, actividades de divulgación, actos de representación, y participación de recursos del CBCM en eventos de diversa naturaleza.

Servicio Maniobra: Servicio que registra el desarrollo de una maniobra. Existen diversos tipos (Tráfico, GERA, USAR, Forestal...). Se integran en este grupo también las actividades de Capacitación.



Intervención: Salida de un recurso del CBCM a un servicio. Cada recurso que se incorpora a un servicio constituye una “Intervención”. Así, un “*incendio de objeto en vía pública*” (contenedor, caseta, otros) resuelto con la participación de una BRP tendrá asociada una sola intervención, mientras que un “*incendio de vivienda*”, resuelto con la participación de BRP + AEA + UMJ3, tendrá asociadas tres intervenciones.

El objeto de diferenciar entre “Servicio” e “Intervención” se basa en la necesidad de ser considerados, por concepto, de modo distinto, ya que de no estar diferenciados un servicio de incendio de contenedor, que atendiendo a su primera alarma según PP.OO., se resuelve con la activación de un solo recurso (intervención) computaría exactamente igual –a título de servicio– que un servicio, por ejemplo un gran incendio forestal, que necesitara para su resolución la movilización de 150 recursos (intervenciones).

La consideración de las “intervenciones” a la hora de analizar los datos se puede interpretar como una manera de medir comparativamente la “calidad del servicio”. Para servicios de la misma tipología unos Cuerpos de Bomberos movilizan un número de recursos inferior al que movilizan otros, como puede ser el CBCM, que para determinados servicios moviliza trenes de salida compuestos por varios recursos (intervenciones), lo que reduce el grado de afectación sobre personas/bienes/medio ambiente, debido al mayor número de efectivos destinados a la resolución de la emergencia.

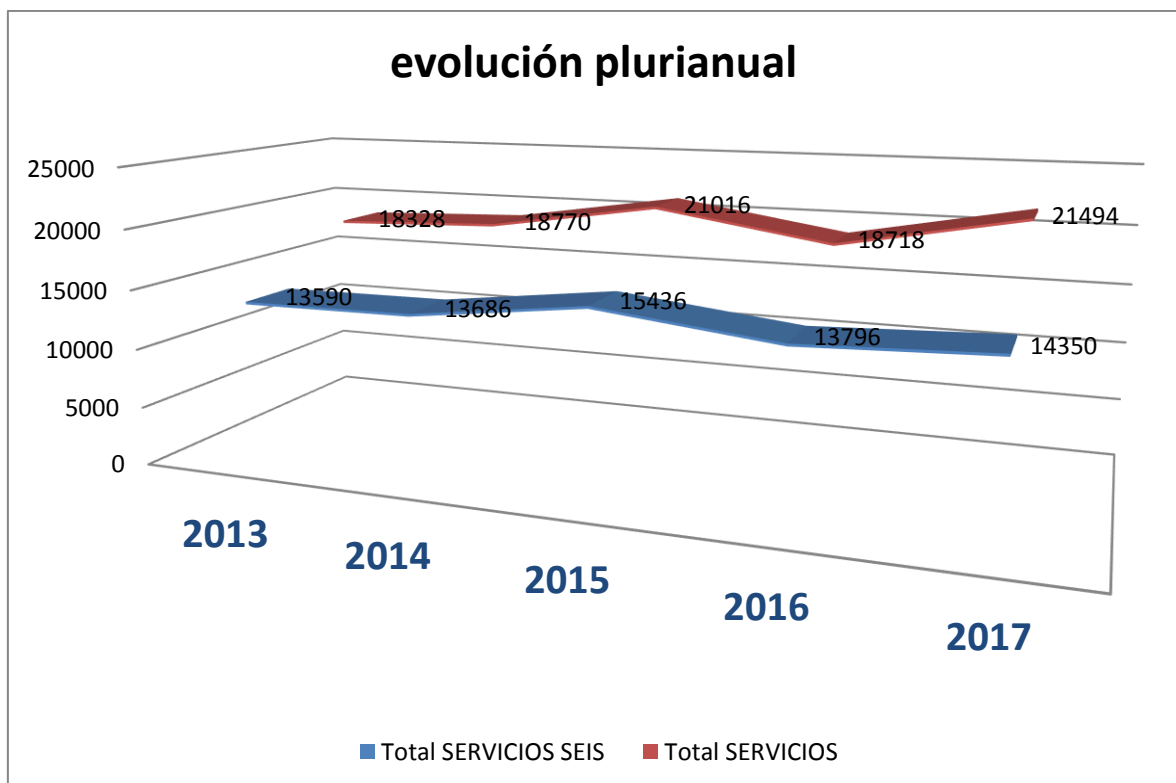
Parque: Unidad a la que se asigna una jornada laboral a un trabajador y que tiene entidad propia. A efectos de este documento y de la aplicación SITREM tienen carácter de parque los “Parques convencionales” (19), los parques “Jefatura” (UJX.Y), los parques “PIF/PIR”, los “Retenes de empresa”, los “Helicópteros”, etc.



3. Datos, información 2017.

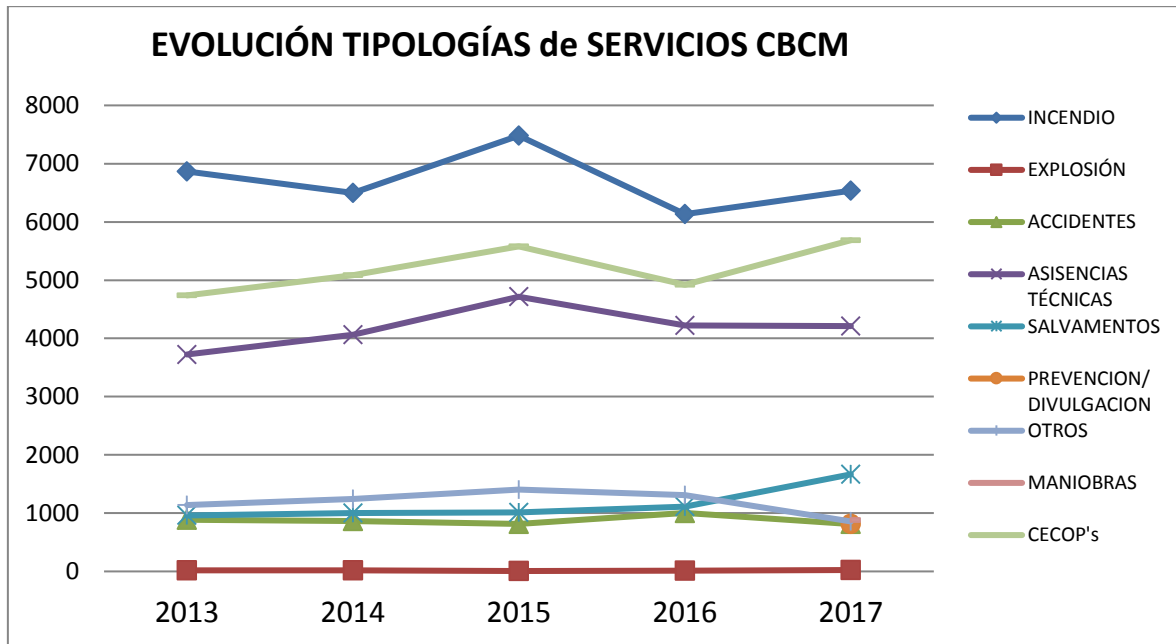
La demanda de servicios ha aumentado un 1,9% respecto al año anterior. Al ser el primer año en que se incluyen los servicios del tipo "Prevención/Divulgación" y "Maniobra", no puede aplicarse la comparativa.

TIPOLOGÍA GENERAL	2016	2017	Incremento 16/17
INCENDIO	6133	6535	6,55%
EXPLOSIÓN	14	24	71,43%
ACCIDENTES	1004	813	-19,02%
ASISTENCIAS TECNICAS	4221	4213	-0,19%
SALVAMENTO	1113	1666	49,69%
OTROS	1597	858	-46,27%
PREVENCIÓN/DIVULGACIÓN		817	
MANIOBRA		882	
CECOP	4922	5686	15,52%
TOTAL Servicios SEIS	14082	14350	1,90%



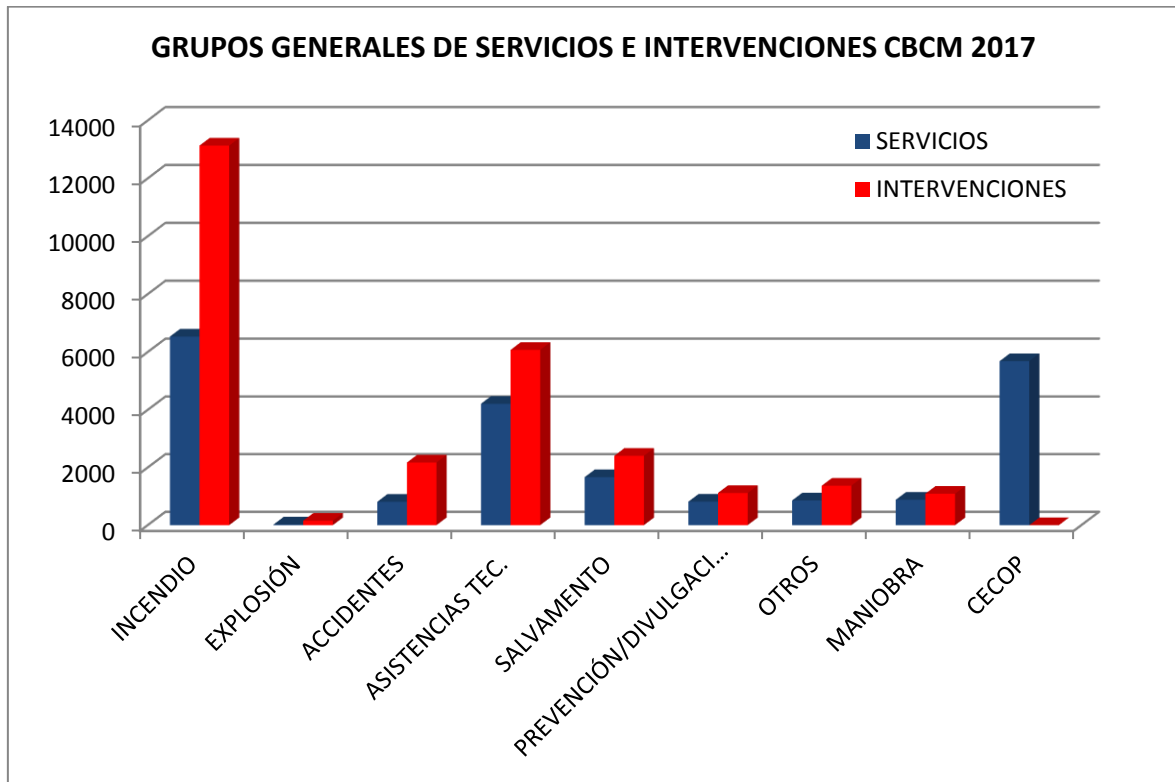


Esta evolución, diferenciada por los 9 grupos de tipologías de servicios aplicadas en el CBCM, se muestra a continuación:





3.1 Servicios e intervenciones por tipología



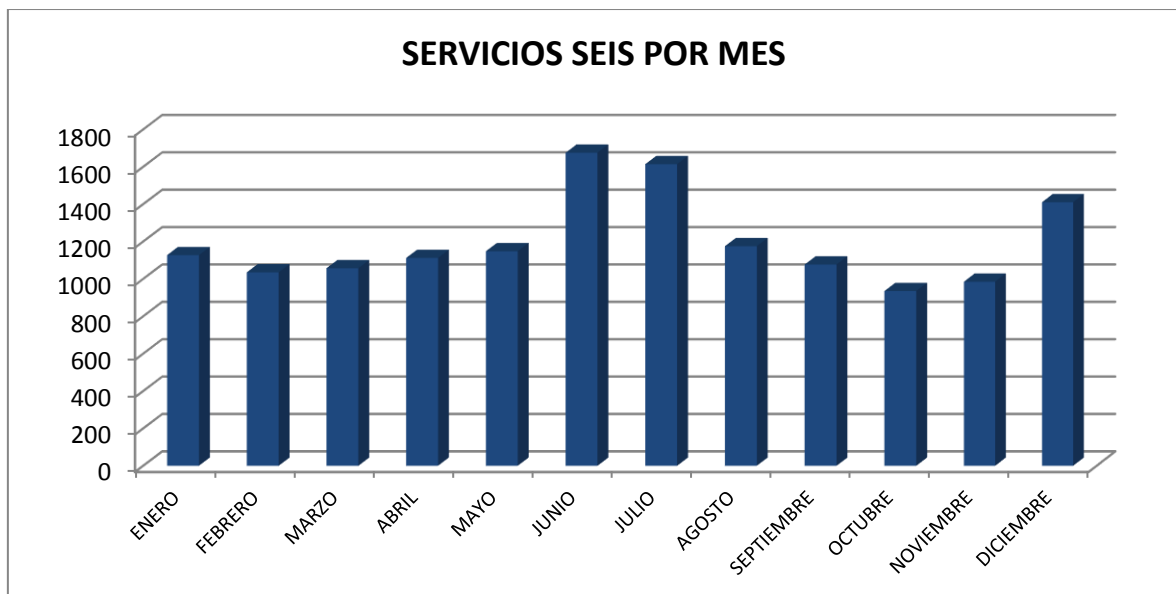
Por tipologías y excluyendo los CECOP's, siguen encabezando este ranking los Incendios, aumentando este año un 6,5% con relación al año 2016, y las Asistencias Técnicas, que se mantienen a un nivel similar. Se observa que el número de intervenciones de los grupos "Incendio" y "Accidente" duplica al número de servicios, esto es debido a los trenes de salida que tienen asociados muchos de los servicios de estos grupos. En la siguiente tabla se diferencian dichas tipologías en sus subcategorías correspondientes:



SERVICIOS E INTERVENCIONES CBCM 2017					
		SERVICIOS	INTERVENCIONES	SERVICIOS	INTERVENCIONES
INCENDIO	INCENDIO INTERIOR	6535	13132	1311	4611
	INCENDIO EXTERIOR			5224	8521
EXPLOSIÓN	EXPLOSIÓN EXTERIOR	24	156	2	2
	EXPLOSIÓN INTERIOR			7	27
	AMENAZA DE BOMBA			1	2
	EXPLOSIÓN OTROS			14	125
ACCIDENTE	ACCIDENTE CARRETERA	813	2175	779	2068
	ACCIDENTE FFCC			27	78
	ACCIDENTE AÉREO			7	29
ASISTENCIA TÉCNICA	LIMPIEZA CALZADA	4213	6076	116	158
	ABEJAS			239	379
	SANEAMIENTO ASEGURAMIENTO			1380	2083
	REVISIÓN INSTALACIÓN ELEM. CONSTRUCTIVO			233	383
	HUNDIMIENTO/ DERRUMBAMIENTO			45	93
	INCIDENTE CON MMPP			132	256
	OLOR ALARMANTE			299	368
	ENTRADA EN DOMICILIO			413	609
	REVISIÓN ALARMA DE INCENDIO			57	84
	INUNDACIÓN			703	887
	OTROS			596	776
SALVAMENTOS	RESCATES	1666	2408	1554	2212
	BÚSQUEDAS			112	196
PREVENCIÓN/ DIVULGACIÓN	ACTIVIDAD PERVENCIÓN	817	817	519	519
	ACTIVIDAD DIVULGACIÓN			298	298
OTROS	ACTIVACIÓN ERIC	858	2461	3	21
	COLABORACIÓN OTROS SERVICIOS			71	117
	FALSA ALARMA			736	1184
	OTROS			48	48
MANIOBRAS	MANIOBRAS	882	1091	882	1091
CECOP's	CECOP's	5686	0	5686	0
TOTAL		21494	27526		
TOTAL SIN (PRE/DIV + MANIOBRAS)		20036	25678		
TOTAL sin (PRE/DIV + MANIOBRAS + CECOP's)		14350	25678		

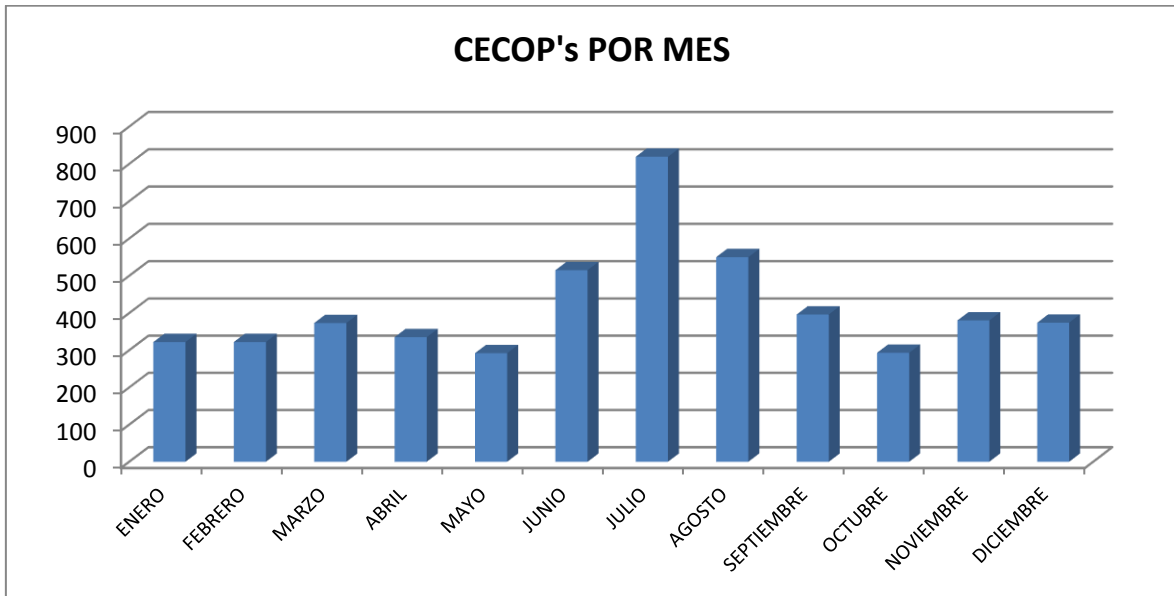
3.2 Servicios por mes, día y hora.

A continuación se muestran los datos agrupados por estos criterios temporales.

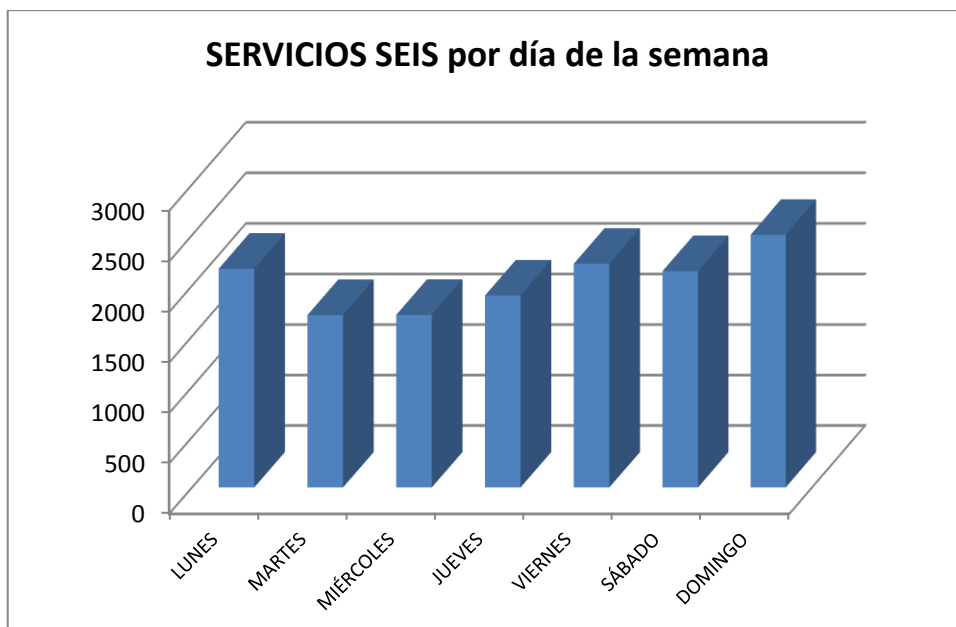




Los servicios CECOP's presentan básicamente una distribución proporcional a los servicios SEIS.



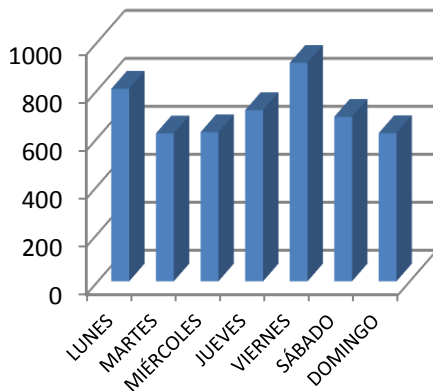
Respecto a los días de la semana, la distribución es la siguiente:



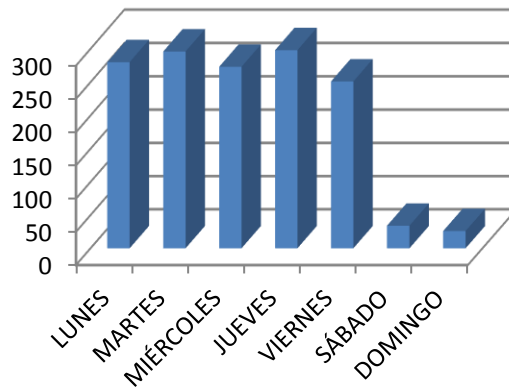


La distribución diaria de los servicios CECOPs, Maniobra, Prevención y Divulgación se muestra en los siguientes gráficos:

CECOP's por día de la semana

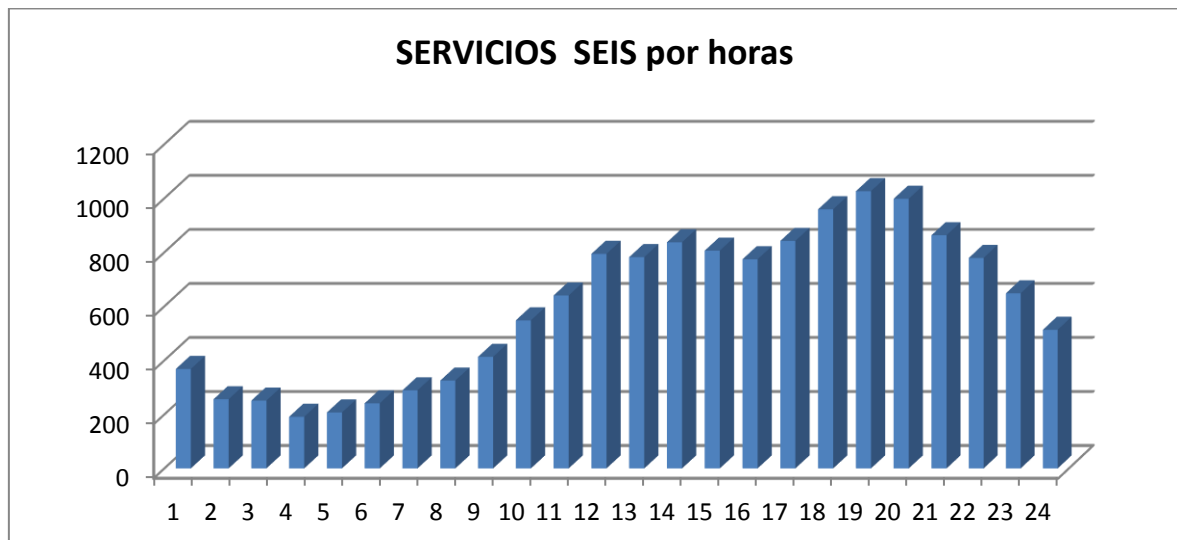


SERVICIOS MAN/CAP/PRE/DIV por día de la semana



Los servicios a lo largo del día se distribuyen acorde a la actividad humana, con dos picos: tarde y mediodía.

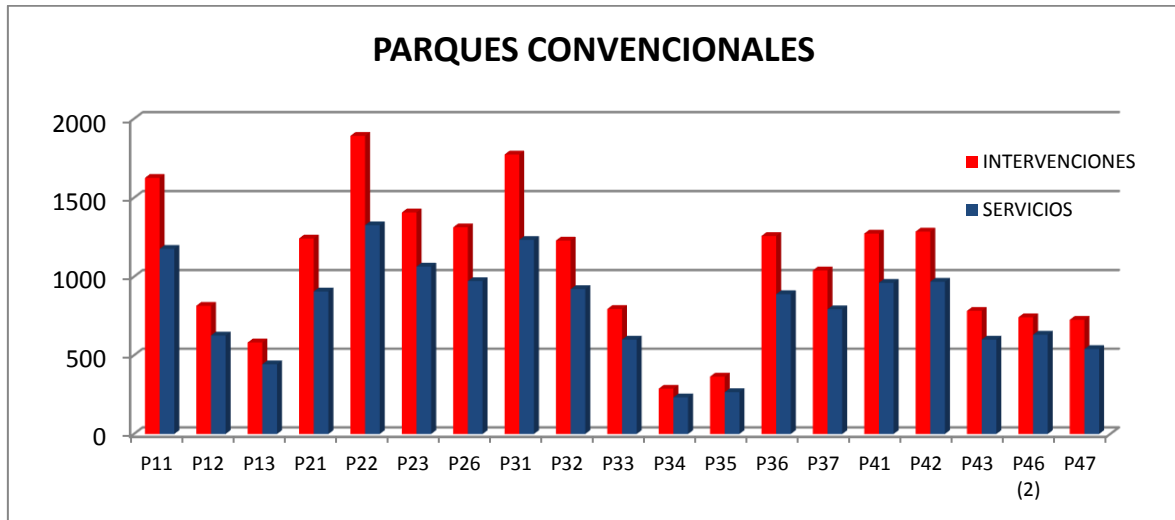
SERVICIOS SEIS por horas





3.3 Servicios e intervenciones por parque

A continuación se muestran las intervenciones y servicios de los parques convencionales del CBCM:

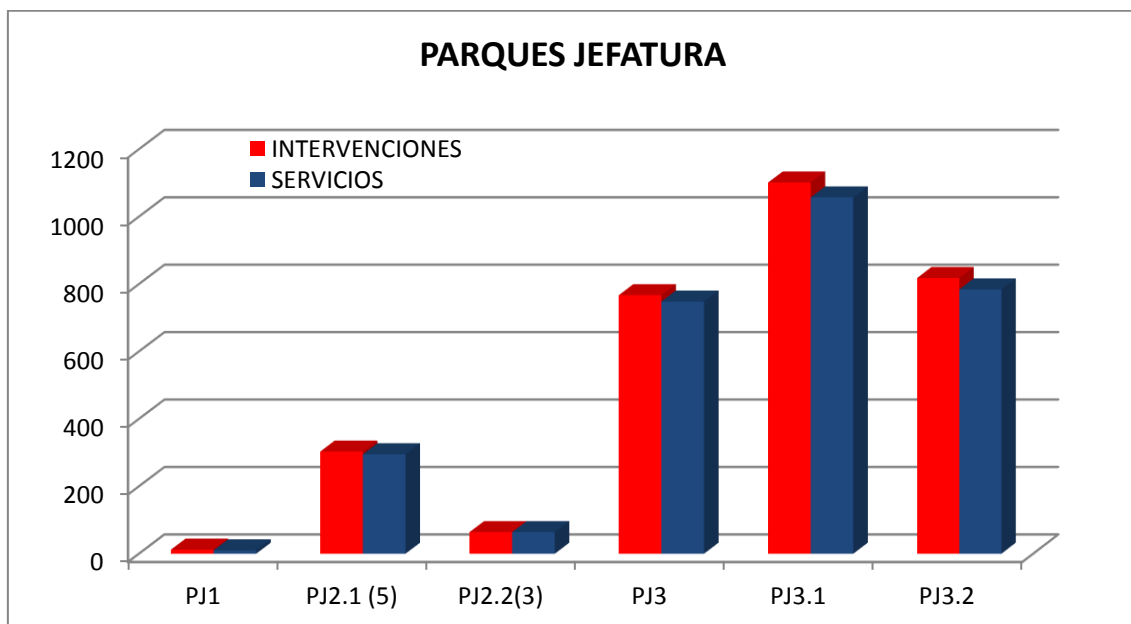


Los parques del CBCM que han intervenido en mayor número de servicios diferentes son los que se indican a continuación en formato PP (nº servicios/nº intervenciones):

P22 (1326/1892), **P31** (1233/1774) y **P11** (1176/1626)

Y los parques del CBCM que han participado en menor número de servicios son:

P34 (233/288), **P35** (266/365) y **P13** (443/582)

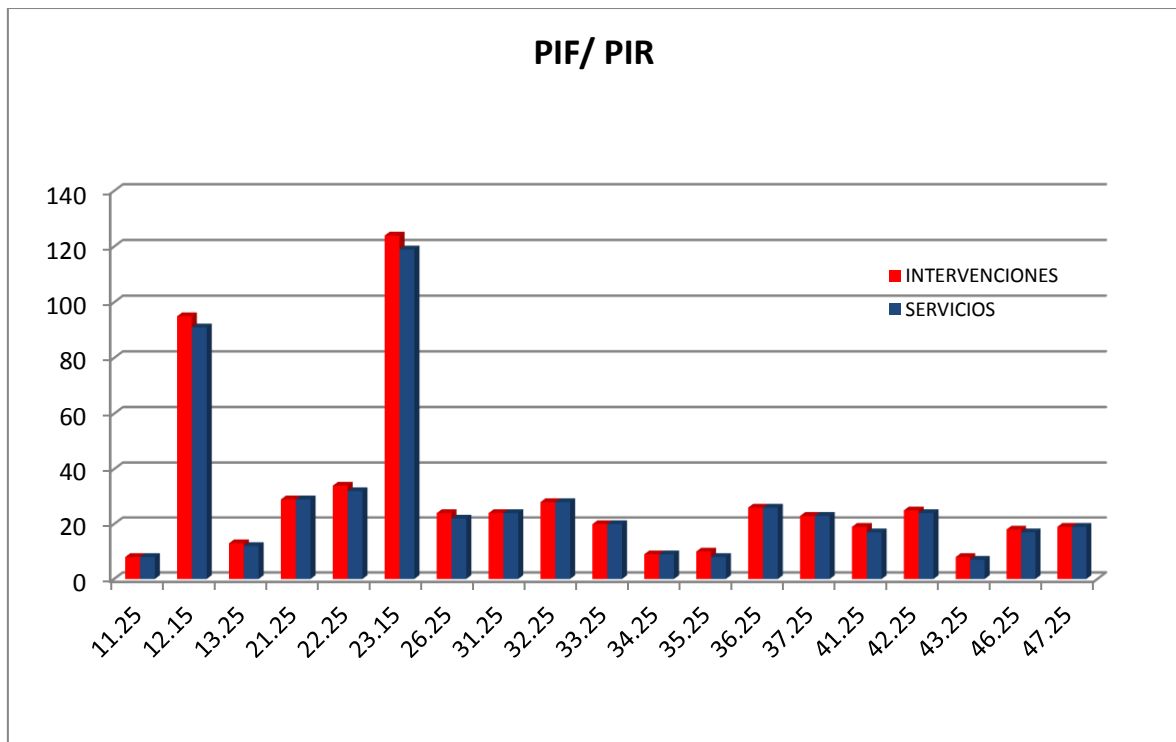


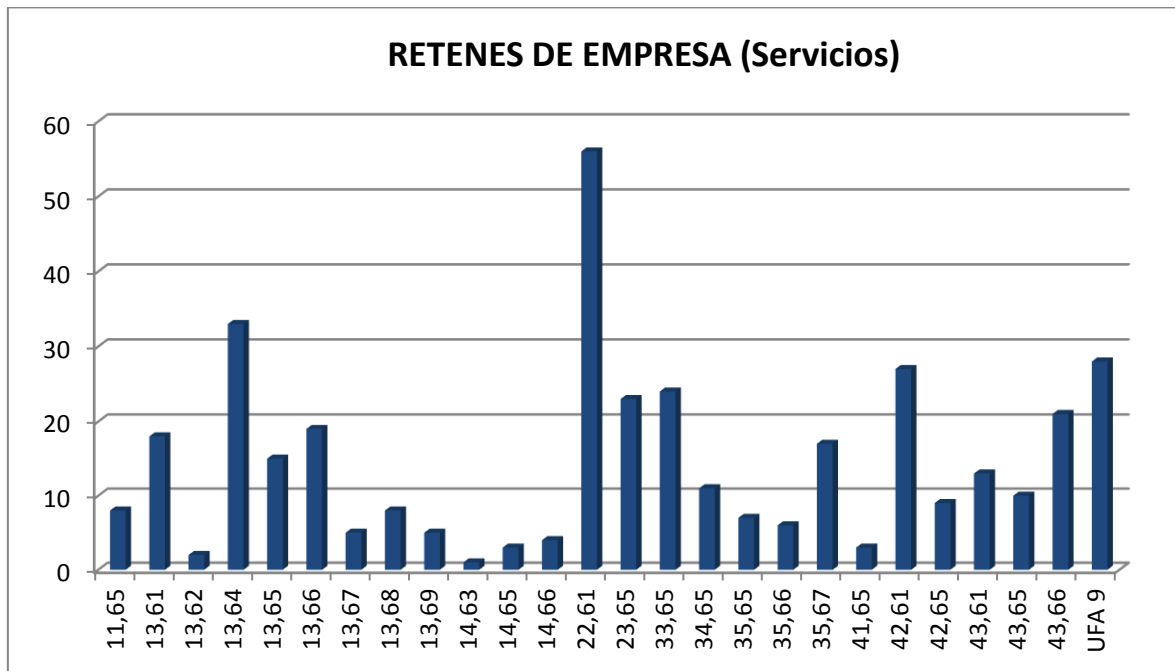


El parque de Jefatura con mayor número de servicios es J3.1, ubicado en P21 (Coslada), con 1057 servicios, seguido de J3.2 (Parla) con 784 servicios y J3 (Las Rozas) con 748 servicios.

Los datos de J2.2 corresponden al periodo de operatividad del recurso, que coincide con el periodo de riesgo alto INFOMA (15/06-30/09)

En lo relativo a la Campaña INFOMA, la distribución de servicios SEIS e intervenciones de PIF/PIR y Retenes de Empresa fue:







3.4. Apoyo a otros municipios y Provincias:

El CBCM da apoyo a las provincias limítrofes y a los municipios de la Comunidad de Madrid que cuentan con SEIS propio, Toledo es la provincia que más demanda la participación de recursos del CBCM y después del municipio de Madrid, Móstoles y Leganés son los municipios fuera del ámbito competencial del CBCM que más colaboración han demandado este año.

PROVINCIAS AJENAS A CBCM	Nº SERVICIOS	Nº INTERVENCIONES
ÁVILA	20	44
CUENCA	1	3
GUADALAJARA	10	44
SEGOVIA	3	10
TOLEDO	27	77
OTROS	3	14
TOTAL	64	115

MUNICIPIOS AJENOS A CBCM	Nº SERVICIOS	Nº INTERVENCIONES
MADRID	66	132
MÓSTOLES	21	56
LEGANÉS	18	27
FUENLABRADA	17	49
ALCORCÓN	2	3
TOTAL	124	210



4. Heridos (leves y graves) y fallecidos.

El número total de heridos en servicios con participación del CBCM han sido de 1012 heridos (leves o graves) y el de fallecidos de 97, distribuidos por tipologías (las más relevantes) se muestra en la siguiente tabla:

Heridos	CONCEPTO	Fallecidos
293	Incendio	0
25	Explosión	0
288	Accidente tráfico SIN atrapados	6
175	Accidente tráfico CON atrapados	33
2	Accidente aeronave ligera	1
54	Entrada en domicilio	32
40	Asistencia Técnica	1
4	Colaboración con otros Servicios	2
37	Salvamento	11
88	Rescate en montaña	11
6	Otros	0

Cabe destacar con relación a los incendios de interior que no hay registrado ningún fallecido y de los 293 heridos 188 lo han sido en incendios en vivienda. En accidentes el número de heridos ha sido de 463 y el de fallecidos de 39, la mayor parte de ellos en accidentes de tráfico en carretera.



Dirección General de Protección Ciudadana
CONSEJERÍA DE PRESIDENCIA, JUSTICIA y
PORTAVOCÍA DEL GOBIERNO

Comunidad de Madrid

ANEXO 1: TIPOLOGÍAS DE SERVICIO POR PARQUE



TIPOLOGÍAS DE INTERVENCIONES (SEIS) POR PARQUE CBCM

Tipificación	P11	P12	P13	P21	P22	P23	P26	P31	P32	P33	P34	P35	P36	P37	P41	P42	P43	P46	P47	Total General
ACCIDENTE TRÁFICO-AÉREO-AERONAVE LIGERA	2	1		2			2													7
ACCIDENTE TRÁFICO-AÉREO-AERONAVE PESADA													2							2
ACCIDENTE TRÁFICO-AÉREO-EMERGENCIA AEROPUERTO	4			4									1							9
ACCIDENTE TRÁFICO-CARRETERA-CON ATRAPADOS	27	8	11	12	25	41	29	27	16	21	7	16	33	28	17	15	20	6	15	374
ACCIDENTE TRÁFICO-CARRETERA-CON MMPP									2				2						1	5
ACCIDENTE TRÁFICO-CARRETERA-SIN ATRAPADOS	100	29	59	63	93	93	55	73	67	41	13	27	69	62	110	74	39	13	56	1136
ACCIDENTE TRÁFICO-FERROVIARIO-CON ATRAPADOS	2		2	2	6		1	4	2	3			7	2		2				33
ACCIDENTE TRÁFICO-FERROVIARIO-SIN ATRAPADOS					4		3		2				4	1	2	4	1	1		22
ASISTENCIA TÉCNICA-ABEJAS	55	13	9	36	27	21	13	11	38	9	1	2	18	13	17	56	15	8	14	376
ASISTENCIA TÉCNICA-ENTRADA EN DOMICILIO-OTROS	37	10	3	24	34	7	6	29	10	1	1	5	28	7	11	11	17	1	9	251
ASISTENCIA TÉCNICA-ENTRADA EN DOMICILIO-RIESGO EN DOMICILIO	26	10	4	29	39	13	34	44	15	17	1	2	31	10	12	22	5	3	12	329
ASISTENCIA TÉCNICA-HUNDIMIENTO / DERRUMBAMIENTO	5	3		2	5	5	5	5	2	2		4	6	6	7	2	5	2	1	67
ASISTENCIA TÉCNICA-INCIDENTES CON MMPP-DERRAME DE HIDROCARBURO	1	3		4	11	2	2	2	1				4		1	4	1	1		37
ASISTENCIA TÉCNICA-INCIDENTES CON MMPP-GAS NATURAL/BUTANO/PROPANO-FUGA DE BUTANO/PROPANO POR FALLO O ROTURA DE TUBERÍA/INSTALACIÓN		2			2	1	1	1	1				2		4	2	1	1		18
ASISTENCIA TÉCNICA-INCIDENTES CON MMPP-GAS NATURAL/BUTANO/PROPANO-FUGA DE GAS NATURAL POR FALLO O ROTURA DE TUBERÍA/INSTALACIÓN	4	6		4	5	3	8	5	5	2		1	8	5	4	3	6	1	12	82
ASISTENCIA TÉCNICA-INCIDENTES CON MMPP-RESTO RIESGOS CON MMPP	1	6	2	2	1	4		3		1	2		5		4		1		2	34
ASISTENCIA TÉCNICA-INUNDACIÓN-EN EXTERIOR, VÍA PÚBLICA	45	12	12	27	13	14	23	17	26	28	2	8	15	15	29	34	20	18	11	369
ASISTENCIA TÉCNICA-INUNDACIÓN-EN INTERIOR, EDIFICACIÓN-FILTRACIÓN	24	2		15	24	11	8	30	2	8			18	14	6	7	3	2	3	177
ASISTENCIA TÉCNICA-INUNDACIÓN-EN INTERIOR, EDIFICACIÓN-INUNDACIÓN	27	11	2	15	25	18	23	34	14	16	3	1	21	6	18	30	8	10	7	289
ASISTENCIA TÉCNICA-LIMPIEZA DE CALZADA	6	8	3	4	5	13	18	10	8	10	8	11	10	4	5	11	10	1	2	147
ASISTENCIA TÉCNICA-OLOR ALARMANTE-OTROS	2	3	2	7	3	6		6	2				6		5	6	1		4	53
ASISTENCIA TÉCNICA-OLOR ALARMANTE-REVISIÓN OLOR A GAS	28	5	4	15	27	13	27	26	12	2	2	4	17	11	26	19	14	3	13	268
ASISTENCIA TÉCNICA-OTROS	67	48	17	46	93	35	44	46	32	21	6	18	28	22	47	47	36	21	41	715
ASISTENCIA TÉCNICA-REVISIÓN ALARMA INCENDIOS	6	8		4	11	8	5	5	7	1			3	3	9		2		3	75



Comunidad de Madrid

Tipificación	P11	P12	P13	P21	P22	P23	P26	P31	P32	P33	P34	P35	P36	P37	P41	P42	P43	P46	P47	Total General
ASISTENCIA TÉCNICA-REVISIÓN INSTALACIÓN / ELEMENTO CONSTRUCTIVO	30	19	3	23	32	16	24	24	27	8		2	26	24	27	12	19	3	13	332
ASISTENCIA TÉCNICA-SANEAMIENTO/ASEGURAMIENTO	159	100	26	154	198	89	103	162	148	71	12	48	102	80	162	149	104	32	108	2007
EXPLOSIÓN-AMENAZA BOMBA														1						1
EXPLOSIÓN-EXTERIOR, VÍA PÚBLICA				1								1								2
EXPLOSIÓN-INTERIOR, EDIFICIOS	3	2				1	2	5					1	2			2			18
EXPLOSIÓN-OTROS	1	1		5	6	22	3	8	9				10	1	4				9	79
INCENDIO-EXTERIOR-ACTIVIDADES CONTROLADAS CON FUEGO			1	1		3								4		3				12
INCENDIO-EXTERIOR-ALMACENES E INDUSTRIAS-ALMACÉN	3	1				1	1	5		1				2						14
INCENDIO-EXTERIOR-ALMACENES E INDUSTRIAS-BASURERO / VERTEDERO	4	4	1	17	22	21	39	24	18	5	3	8	9	6		5	1	3	3	193
INCENDIO-EXTERIOR-ALMACENES E INDUSTRIAS-DESGUACE / CHATARRERÍA						1		6					2	4						13
INCENDIO-EXTERIOR-ALMACENES E INDUSTRIAS-OTROS	3		1	4	5	3	9	4					2	3	1	1				36
INCENDIO-EXTERIOR-ALMACENES E INDUSTRIAS-PAJAR AL AIRE LIBRE	3	4	3	1	13	1	11	2	1	2				1	3		1		1	47
INCENDIO-EXTERIOR-ELEMENTOS VÍA PÚBLICA-CONTENEDOR, PAPELERA...	119	99	76	94	197	163	107	148	168	102	38	25	93	138	113	207	73	79	42	2081
INCENDIO-EXTERIOR-ELEMENTOS VÍA PÚBLICA-INSTALACIÓN - EQUIPO ELÉCTRICO.	6	1		4	5	8	5	12	5	1		1	4	1	4	1	5		1	64
INCENDIO-EXTERIOR-ELEMENTOS VÍA PÚBLICA-KIOSCO, CASETA		3	3	5	1	3		3		2		1	2	1	1	4	1	1	2	33
INCENDIO-EXTERIOR-ELEMENTOS VÍA PÚBLICA-OTROS	6	9	2	7	11	6	17	14	14	4	3	4	6		9	7	5	3	4	131
INCENDIO-EXTERIOR-OTROS	49	22	18	26	36	26	39	38	39	13	5	1	34	23	27	29	19	10	15	469
INCENDIO-EXTERIOR-REVISIÓN DE HUMO	22	10	16	10	21	27	18	21	18	7	11	9	14	13	16	11	10	6	5	265
INCENDIO-EXTERIOR-VEGETACIÓN-AGRÍCOLA	14	5	9	17	29	57	13	47	15	51	8	2	15	69	5		1			357
INCENDIO-EXTERIOR-VEGETACION-EN VIAL	7	1	8	11	9	12	6	6	7	10	1		3	12	3	4	2		2	104
INCENDIO-EXTERIOR-VEGETACIÓN-FORESTAL	41	21	54	31	46	84	43	44	35	26	34	45	5	30	11	37	26	11	12	636
INCENDIO-EXTERIOR-VEGETACIÓN-OTROS	7	6	3	12	12	14	8	15	11	8	7	4	4	4	6	3	4	1		129
INCENDIO-EXTERIOR-VEGETACIÓN-REPRODUCCIÓN	2			1	1	4	2		3		1		1		2	2				19
INCENDIO-EXTERIOR-VEGETACIÓN-URBANA	62	33	32	65	89	71	54	80	61	42	22	28	45	60	83	49	39	14	34	963
INCENDIO-EXTERIOR-VEHÍCULOS, TRANSPORTE-FERROCARRIL								1						2	1					4
INCENDIO-EXTERIOR-VEHÍCULOS, TRANSPORTE-OTROS				2	2	2		5						1		1				13



Comunidad de Madrid

Tipificación	P11	P12	P13	P21	P22	P23	P26	P31	P32	P33	P34	P35	P36	P37	P41	P42	P43	P46	P47	Total General
INCENDIO-EXTERIOR-VEHÍCULOS, TRANSPORTE-VEHÍCULO LIGERO	67	13	22	44	50	66	49	57	48	22	13	5	59	31	48	37	24	10	28	693
INCENDIO-EXTERIOR-VEHÍCULOS, TRANSPORTE-VEHÍCULO PESADO	4	1	13	2	7	14	2	2		2			2	8	6	5	1	1	1	71
INCENDIO-INTERIOR-INSTALACIÓN / EQUIPO ELECTRICO	5	4		10	6	2	6	6	3	1	1	2	3	2	3	1	3		1	59
INCENDIO-INTERIOR-NAVES / ALMACENES / INDUSTRIAS-ALMACÉN	6	7		7	11	8	12	31	12	5			27	11	6	3		1	6	153
INCENDIO-INTERIOR-NAVES / ALMACENES / INDUSTRIAS-NAVE DE USO AGRÍCOLA Y/O GANADERO	6	11	7	1	3	8	2	9		2			7	2	1	8		3	3	73
INCENDIO-INTERIOR-NAVES / ALMACENES / INDUSTRIAS-NAVE INDUSTRIAL	22	17		20	23	13	40	57	5	7			19	18	3	3	1	2	2	252
INCENDIO-INTERIOR-NAVES / ALMACENES / INDUSTRIAS-OTROS	3	2	1	4	6		5	14	1	4			4	2		1				47
INCENDIO-INTERIOR-NAVES / ALMACENES / INDUSTRIAS-TALLER	1		2	1				5		2				4						15
INCENDIO-INTERIOR-OTROS	4	2	1	7	15	2	2	6	3	4			3	4	9		4	1	7	74
INCENDIO-INTERIOR-REVISIÓN / CONATO	41	9	10	18	36	21	30	34	23	10	6	2	28	34	21	16	7	5	9	360
INCENDIO-INTERIOR-REVISIÓN DE HUMO	3	3		3	6	1	5	4	3	1	2		5	1	1	3	2	1	1	45
INCENDIO-INTERIOR-SÓTANO / GARAJE / APARCAMIENTO	6	6		3	2	1	10	9	5	1		5	15	3	13	7	2	1	8	97
INCENDIO-INTERIOR-TÚNEL / GALERIA-TÚNEL DE CARRETERA																2	1	1		4
INCENDIO-INTERIOR-USO PÚBLICO-ADMINISTRATIVO	3	4		4	1		6		1						2			2	6	29
INCENDIO-INTERIOR-USO PÚBLICO-COMERCIAL	2	3	2	9	11	8	8	13	8	4	2		3	4	3		2		12	94
INCENDIO-INTERIOR-USO PÚBLICO-CULTURAL Y DOCENTE	3				5	3	1	4					7							23
INCENDIO-INTERIOR-USO PÚBLICO-ESPECTÁCULOS Y REUNIÓN	19	8	5	10	12	3	7	18	6	5	2	3	21	6	5	16		2	4	152
INCENDIO-INTERIOR-USO PÚBLICO-RESIDENCIAL	2		2	10			3	2	2				3		3	3		1		31
INCENDIO-INTERIOR-USO PÚBLICO-SANITARIO								3					1							4
INCENDIO-INTERIOR-VIVIENDA-CHIMENEA / CUBIERTA	24	3	19	7	10	4	7		14	2	1	5	3	6	27	40	15	9	9	205
INCENDIO-INTERIOR-VIVIENDA-INFRAVIVIENDA	1	1		3	8	2	4	4	4	5			3	1		2	1		2	41
INCENDIO-INTERIOR-VIVIENDA-INTERIOR	135	45	33	79	185	93	125	144	96	35	21	20	106	62	89	93	64	22	60	1507
INCENDIO-INTERIOR-VIVIENDA-TRASTERO		2	1	2				5					1	3		2				16
OTROS-ACTIVACIÓN ERIC			1										1		7				1	10
OTROS-COLABORACIÓN CON OTROS SERVICIOS-COLABORACIÓN CON POLICIA	2			7	8	2		3	3	1	1	1	10	2	4	1	2		2	49
OTROS-COLABORACIÓN CON OTROS SERVICIOS-COLABORACIÓN CON SANITARIOS-OBESIDAD MÓRBIDA	1				2	3	5	5		1	1		4							22



Comunidad de Madrid

Tipificación	P11	P12	P13	P21	P22	P23	P26	P31	P32	P33	P34	P35	P36	P37	P41	P42	P43	P46	P47	Total General
OTROS-COLABORACIÓN CON OTROS SERVICIOS-COLABORACIÓN CON SANITARIOS-OTROS	3			5		1	2	1					4	2		2		1		21
OTROS-FALSA ALARMA	79	44	40	55	73	93	64	78	54	25	15	12	40	41	60	57	27	18	35	910
OTROS-OTROS	1	3		3	1	4	1		1	1				4	4	2	4	2	1	32
PREVENCIÓN / DIVULGACIÓN-ACTIVIDAD DE PREVENCIÓN-RETÉN PREVENTIVO-ACTO SOCIAL/DEPORTIVO	1				7	4	1	1		4	1		7			2	8	9		45
PREVENCIÓN / DIVULGACIÓN-ACTIVIDAD DE PREVENCIÓN-RETÉN PREVENTIVO-FUEGOS ARTIFICIALES	18	3	11	5	12	14	6	14	17	6	9	11	7	4	9	6	9	3	6	170
PREVENCIÓN / DIVULGACIÓN-ACTIVIDAD DE PREVENCIÓN-RETÉN PREVENTIVO-GERA																		14		14
PREVENCIÓN / DIVULGACIÓN-ACTIVIDAD DE PREVENCIÓN-RETÉN PREVENTIVO-OTROS RETENES		1			24				2	1		1			2					31
SALVAMENTO-BÚSQUEDA-OTROS			1	2		2	1					2			1	2	1	45	1	58
SALVAMENTO-RESCATE-ANIMALES	24	17	6	10	28	15	15	26	22	18	3	5	9	19	17	18	16	13	7	288
SALVAMENTO-RESCATE-EN EDIFICIO / OBRA / ESTRUCTURA- ATRAPADOS / SEPULTADOS POR EL TERRENO																2				2
SALVAMENTO-RESCATE-EN EDIFICIO / OBRA / ESTRUCTURA- ATRAPADOS MAQUINARIA	6	2		3		2	3	8	1				4		4	2		3		38
SALVAMENTO-RESCATE-EN EDIFICIO / OBRA / ESTRUCTURA- ATRAPADOS POR COLAPSO DE ESTRUCTURAS		2																		2
SALVAMENTO-RESCATE-EN EDIFICIO / OBRA / ESTRUCTURA-EN ASCENSOR	36	24	2	34	45	19	27	58	16	18			28	30	49	19	23	1	12	441
SALVAMENTO-RESCATE-EN EDIFICIO / OBRA / ESTRUCTURA-EN DOMICILIO	54	28	10	41	61	27	27	67	12	40	3	3	63	33	36	36	36	9	29	615
SALVAMENTO-RESCATE-EN EDIFICIO / OBRA / ESTRUCTURA- OTROS	3	5	1	4	4	3	4	1	5				6	2	5	2			3	48
SALVAMENTO-RESCATE-EN EDIFICIO / OBRA / ESTRUCTURA- RESCATE EN ALTURA							3			2			3							8
SALVAMENTO-RESCATE-EN MEDIO ACUÁTICO	2		1	6		2	1	1		3	14	9						1		40
SALVAMENTO-RESCATE-EN MONTAÑA					1											1	1	88		91
SALVAMENTO-RESCATE-GALERÍA / TÚNEL / CAVIDAD / POZO									1				2				1	2	2	8
SALVAMENTO-RESCATE-INTENTO DE SUICIDIO	17	12	3	4	29	13	13	22	13	15			26	7	10	14	8	4	4	214
SALVAMENTO-RESCATE-OTROS	12	4	2	11	11	11	6	10	5	12	2	1	8	3	13	4	3	4	7	129
Total General	1626	815	582	1242	1891	1407	1314	1774	1229	795	288	365	1258	1040	1273	1286	783	534	726	20228



Dirección General de Protección Ciudadana

CONSEJERIA DE PRESIDENCIA, JUSTICIA y
PORTAVOCÍA DEL GOBIERNO

Comunidad de Madrid