



# VILLANUEVA DE LA CAÑADA



PLAZA DE  
ESPAÑA



Comunidad  
de Madrid



**CENTRO DE  
DOCUMENTACIÓN**  
MEDIO AMBIENTE Y  
ORDENACIÓN DEL TERRITORIO



IMÁGENES ACTUALES

PLAZAS DE MUNICIPIOS MADRILEÑOS



Plaza de España, al fondo Casa Consistorial, 1999. Fuente: Ayuntamiento de Villanueva de la Cañada.



Plaza de España, 1999. Fuente: Ayuntamiento de Villanueva de la Cañada.

# IMÁGENES HISTÓRICAS

Plaza de España, al fondo edificio antiguo Ayuntamiento. Fuente: Ayuntamiento de Villanueva de la Cañada.



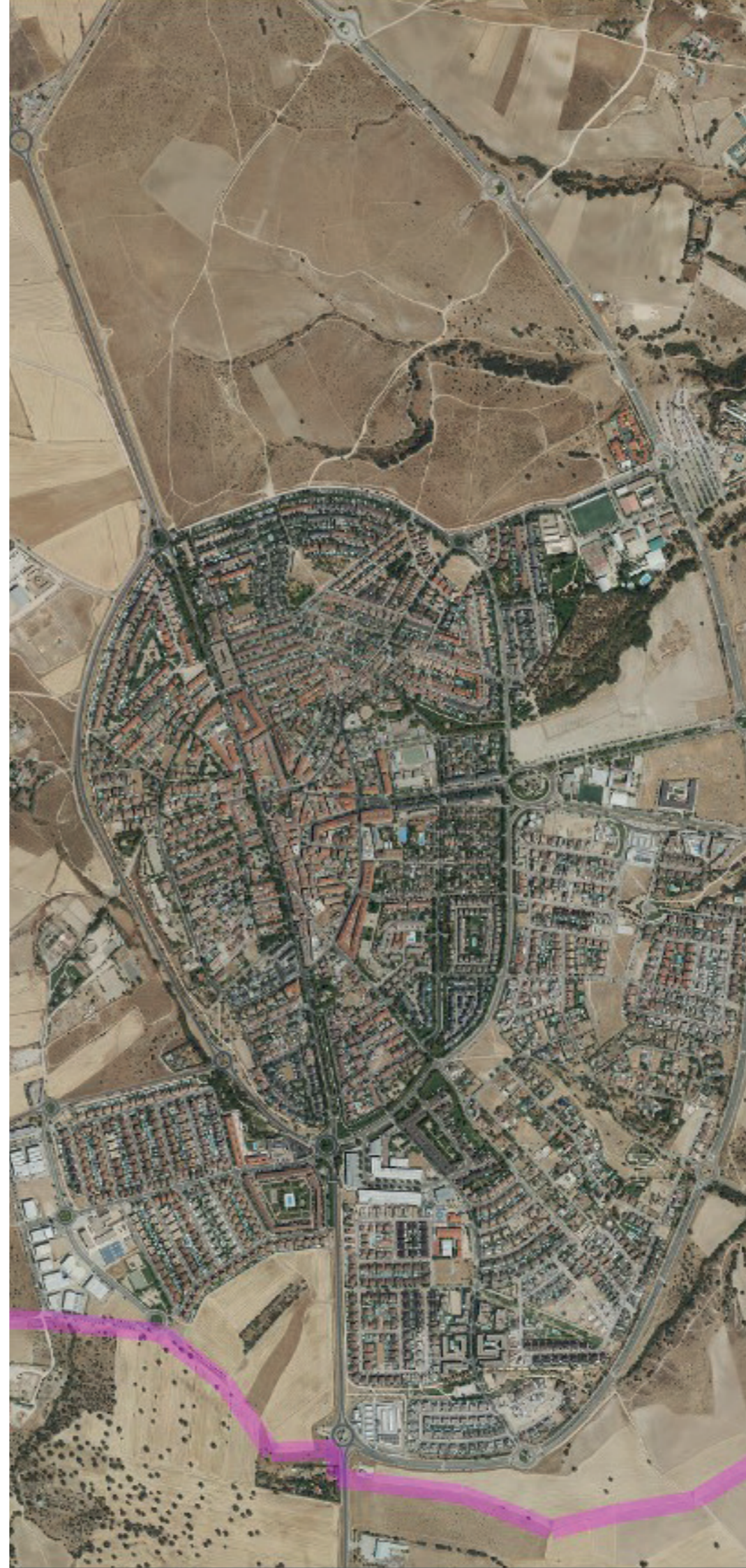
Imagen general de la plaza, zona ajardinada y edificio antiguo ayuntamiento, 1999. Fuente: Ayuntamiento de Villanueva de la Cañada.

Vista aérea de fuente ornamental y edificios Iglesia Santiago Apóstol y antiguo Ayuntamiento, 2005. Fuente: Ayuntamiento de Villanueva de la Cañada.





VILLANUEVA DE LA CAÑADA EN 1980. FUENTE: [CARTOMADRID](#)



VILLANUEVA DE LA CAÑADA EN 2022. FUENTE: [CARTOMADRID](#)

# VILLANUEVA DE LA CAÑADA

Habitantes en 2022: **22.845**

Habitantes en 1981: **1.864**

Gentilicio: **villanovense;**  
**cuco, -a**

[Web del Ayuntamiento](#)

[Material fotográfico de Villanueva de la Cañada](#) en el Centro de Documentación de Medio Ambiente y Ordenación del Territorio



PLAZAS DE MUNICIPIOS MADRILEÑOS