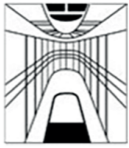




VALDEOLMOS- ALALPARDO



PLAZA DE LA FUENTE



**CENTRO DE
DOCUMENTACIÓN**
MEDIO AMBIENTE Y
ORDENACIÓN DEL TERRITORIO



IMÁGENES ACTUALES

PLAZAS DE MUNICIPIOS MADRILEÑOS



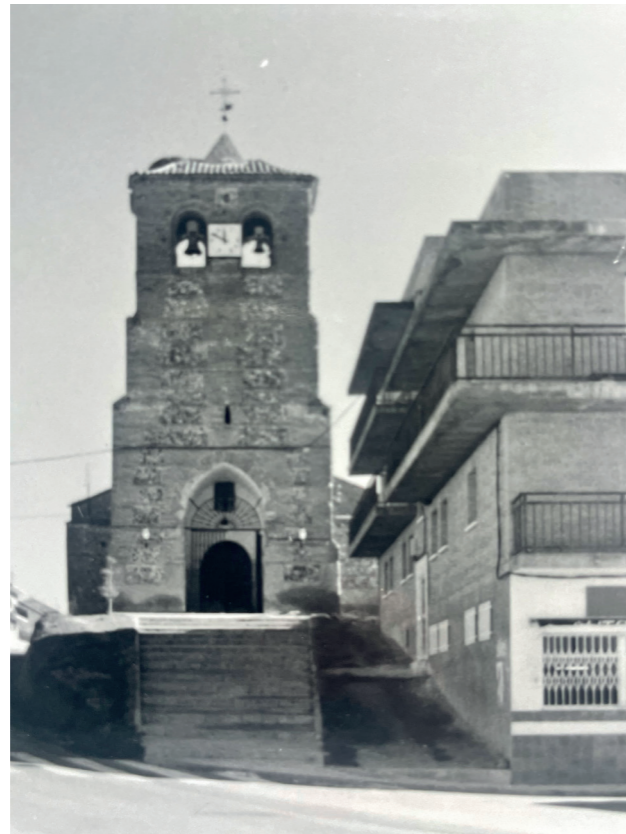
Antiguo Ayuntamiento Valdeolmos, 2007. Fotografía de José Manuel Ablanado. En: Arquitectura y desarrollo, 2009. Fuente: Centro de Documentación de Medio Ambiente y Ordenación del Territorio.



Antiguo Ayuntamiento Valdeolmos, 2005. Fotografía de Félix Cabrero. En: Arquitectura y desarrollo, 2009. Fuente: Centro de Documentación de Medio Ambiente y Ordenación del Territorio.



Plaza de Valdeolmos, 2007. Fotografía de José Manuel Ablanado. En: Arquitectura y desarrollo, 2009. Fuente: Centro de Documentación de Medio Ambiente y Ordenación del Territorio.



Plaza Alalpardo, 1984. En: Información, clasificación y normativa de cascos antiguos de la zona sureste, 1984. Fuente: Centro de Documentación de Medio Ambiente y Ordenación del Territorio.



Valdeolmos, edificio. Fotografía de José Manuel Ablanado. En: Arquitectura y desarrollo, 2009. Fuente: Centro de Documentación de Medio Ambiente y Ordenación del Territorio.



VALDEOLMOS-ALALPARDO EN 1980. FUENTE: [CARTOMADRID](#)



VALDEOLMOS-ALALPARDO EN 2022. FUENTE: [CARTOMADRID](#)

VALDEOLMOS -ALALPARDO

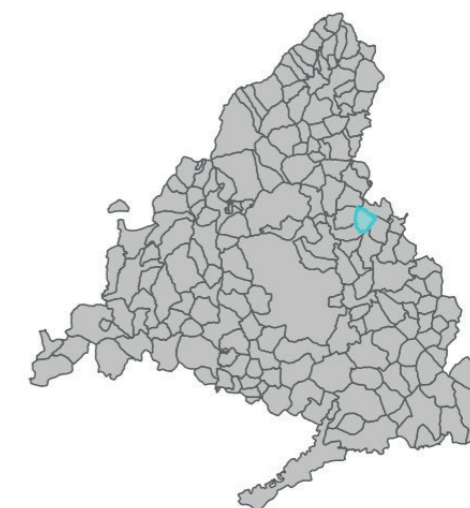
Habitantes en 2022: **4.396**

Habitantes en 1981: **441**

Gentilicio: **valdeolmeño, -a;**
alalpardeño, -a

[Web del Ayuntamiento](#)

[Material fotográfico de Valdeolmos-Alalpardo](#) en el Centro de Documentación de Medio Ambiente y Ordenación del Territorio



PLAZAS DE MUNICIPIOS MADRILEÑOS