



SOTO DEL REAL



PLAZA DE LA VILLA





IMÁGENES ACTUALES

PLAZAS DE MUNICIPIOS MADRILEÑOS



Plaza de la Villa, 1999.
Fotografía: José Manuel Ablanado. Fuente: Centro de Documentación de Medio Ambiente y Ordenación del Territorio.



Ayuntamiento, 1999. Fotografía: José Manuel Ablanado. Fuente: Centro de Documentación de Medio Ambiente y Ordenación del Territorio.

Plaza de la Villa, 1999.
Fotografía: José Manuel Ablanado. Fuente: Centro de Documentación de Medio Ambiente y Ordenación del Territorio.



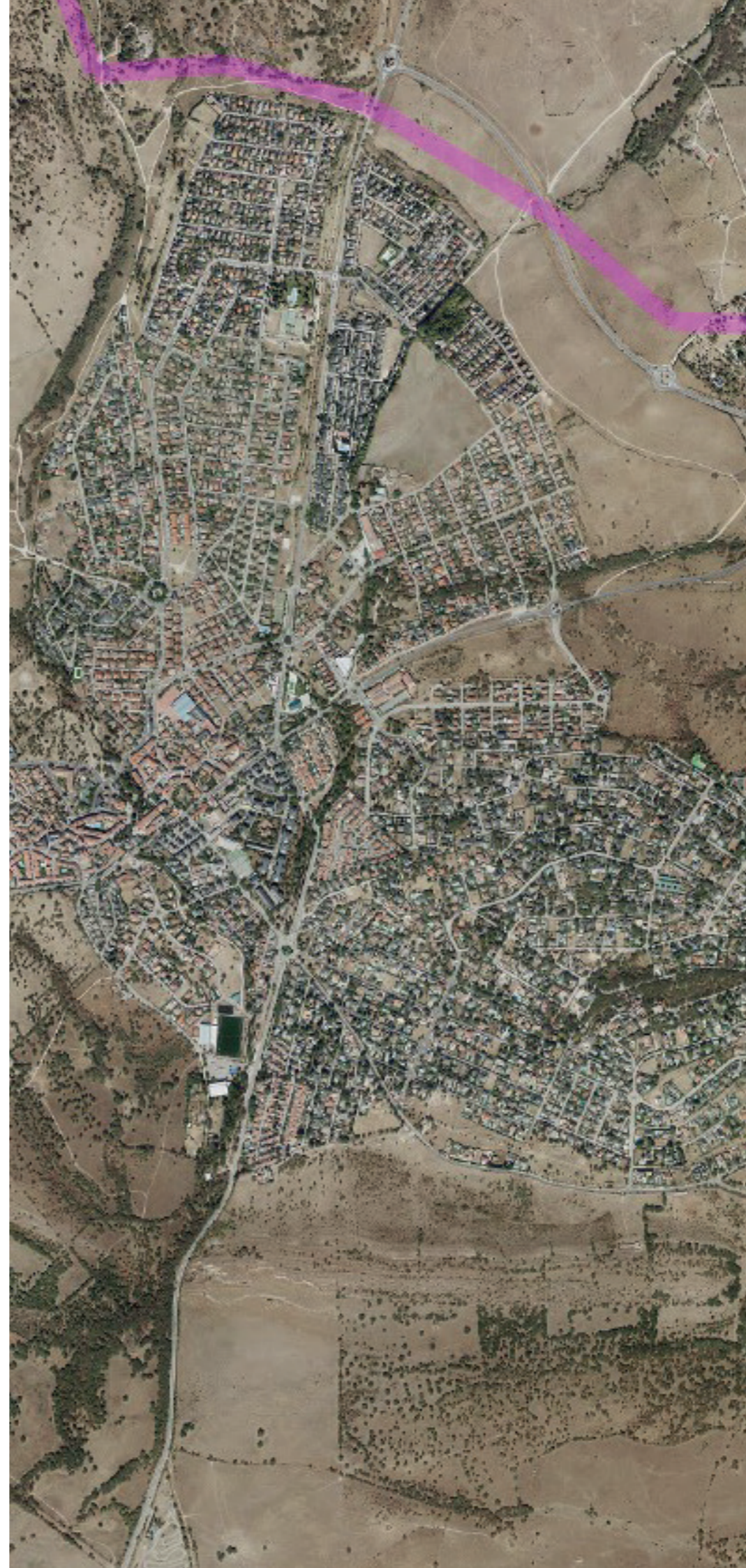
Ayuntamiento, 1999.
Fotografía: José Manuel Ablanado. Fuente: Centro de Documentación de Medio Ambiente y Ordenación del Territorio.



Ayuntamiento. En: Plazas con historia, 2004. Fuente: Centro de Documentación de Medio Ambiente y Ordenación del Territorio.



SOTO DEL REAL EN 1980. FUENTE: [CARTOMADRID](#)



SOTO DEL REAL EN 2022. FUENTE: [CARTOMADRID](#)

SOTO DEL REAL

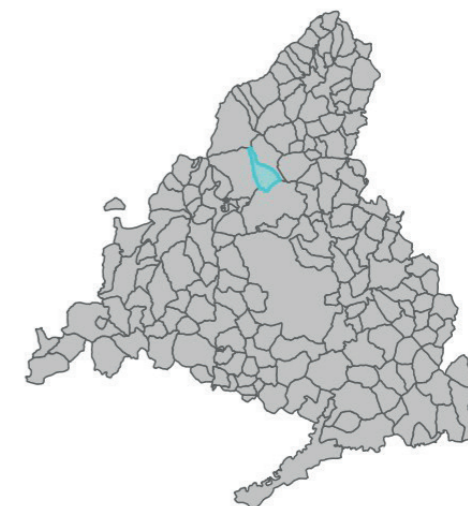
Habitantes en 2022: **9.188**

Habitantes en 1981: **1.347**

Gentilicio: **sotorrealeño, -a**

[Web del Ayuntamiento](#)

Material fotográfico de Soto del Real en el Centro de Documentación de Medio Ambiente y Ordenación del Territorio



PLAZAS DE MUNICIPIOS MADRILEÑOS