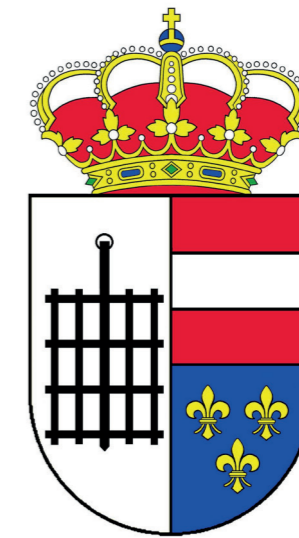




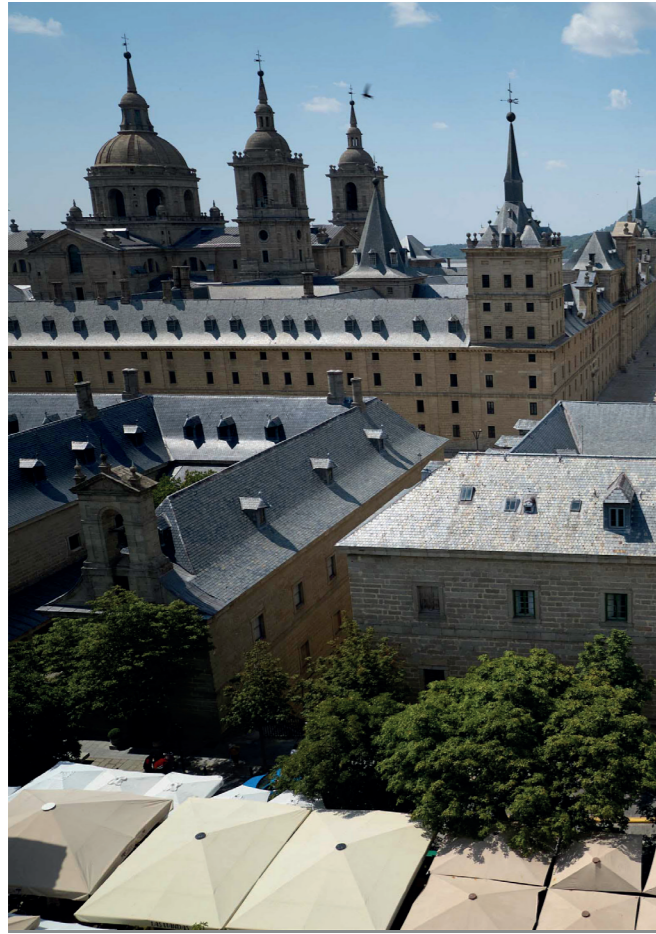
SAN LORENZO DE EL ESCORIAL



PLAZA DE LA CONSTITUCIÓN

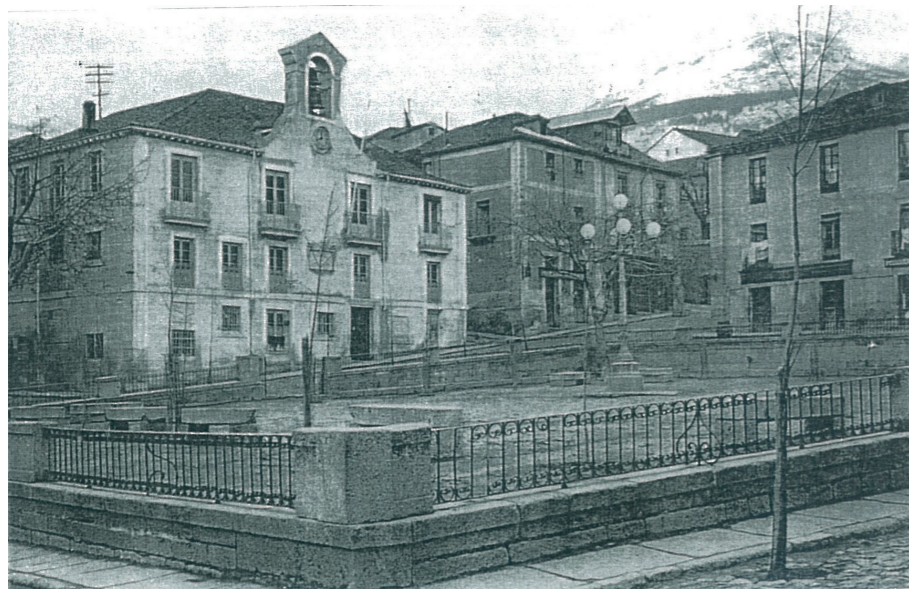


**CENTRO DE
DOCUMENTACIÓN**
MEDIO AMBIENTE Y
ORDENACIÓN DEL TERRITORIO



IMÁGENES ACTUALES

PLAZAS DE MUNICIPIOS MADRILEÑOS



Actual plaza de la Constitución en 1920. Fuente: Ayuntamiento de San Lorenzo de El Escorial.



Plaza de la Constitución. En: Plazas con historia, 2002. Fuente: Centro de Documentación de Medio Ambiente y Ordenación del Territorio.

Jinetes en la plaza. En: Archivo Luis Agromayor, 1970-2005. Fuente: Archivo Regional de la Comunidad de Madrid.



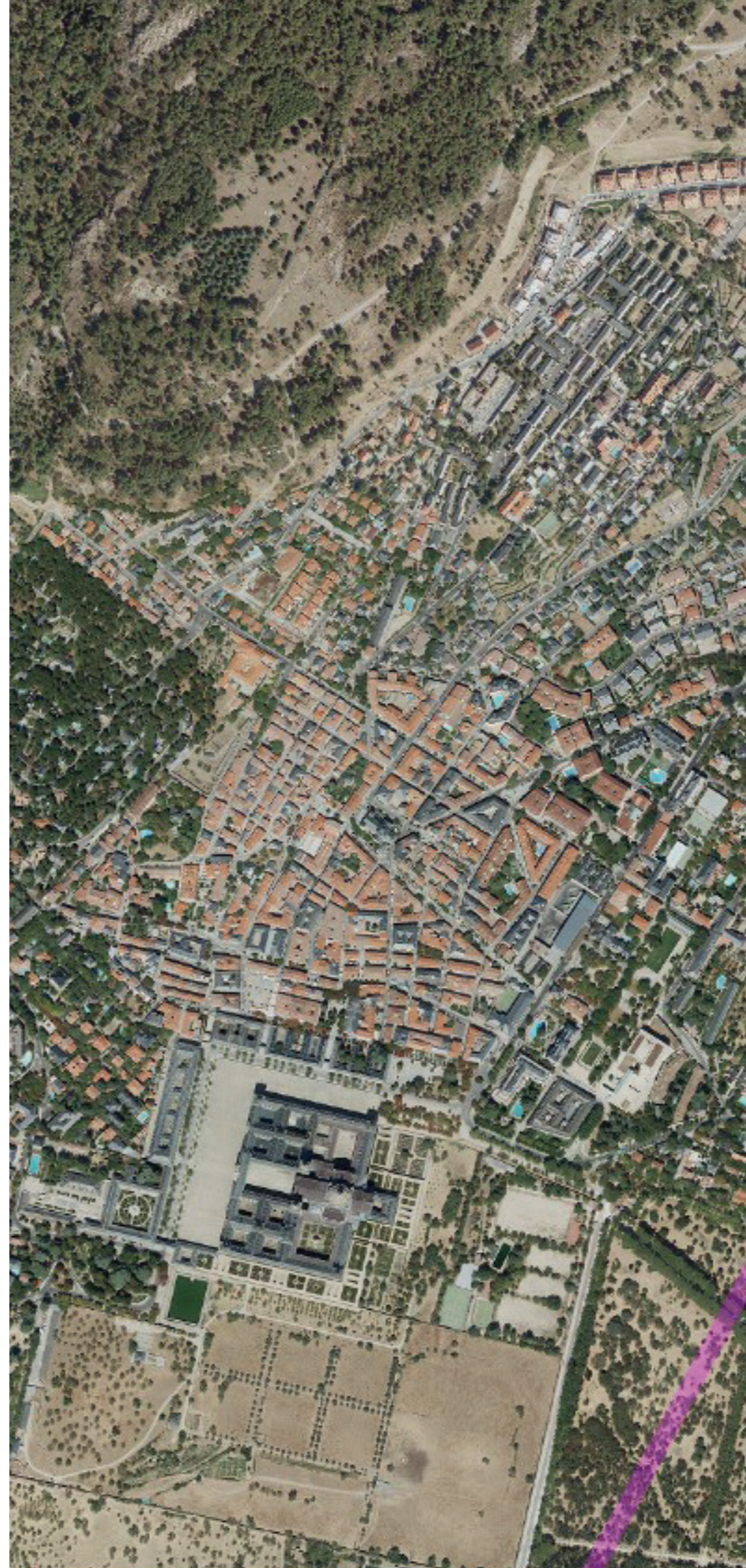
Plaza de la Constitución. En: Plazas con historia, 2002. Fuente: Centro de Documentación de Medio Ambiente y Ordenación del Territorio.

Plaza de la Constitución. En: Plazas con historia, 2002. Fuente: Centro de Documentación de Medio Ambiente y Ordenación del Territorio.





SAN LORENZO DE EL ESCORIAL EN 1980. FUENTE: [CARTOMADRID](#)



SAN LORENZO DE EL ESCORIAL EN 2022. FUENTE: [CARTOMADRID](#)

SAN LORENZO DE EL ESCORIAL

Habitantes en 2022: **18.423**

Habitantes en 1981: **8.953**

Gentilicio: **sanlorentino, -a**

[Web del Ayuntamiento](#)

[Material gráfico de San Lorenzo de El Escorial](#) en el Centro de Documentación de Medio Ambiente y Ordenación del Territorio

