



SAN AGUSTÍN DEL GUADALIX



PLAZA DE LA CONSTITUCIÓN



Comunidad
de Madrid

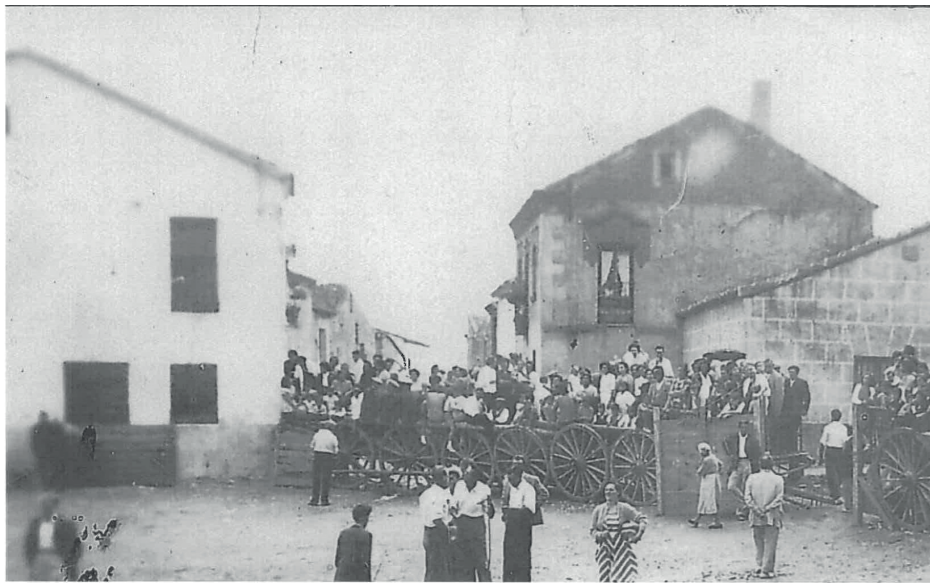


**CENTRO DE
DOCUMENTACIÓN**
MEDIO AMBIENTE Y
ORDENACIÓN DEL TERRITORIO



IMÁGENES ACTUALES

PLAZAS DE MUNICIPIOS MADRILEÑOS

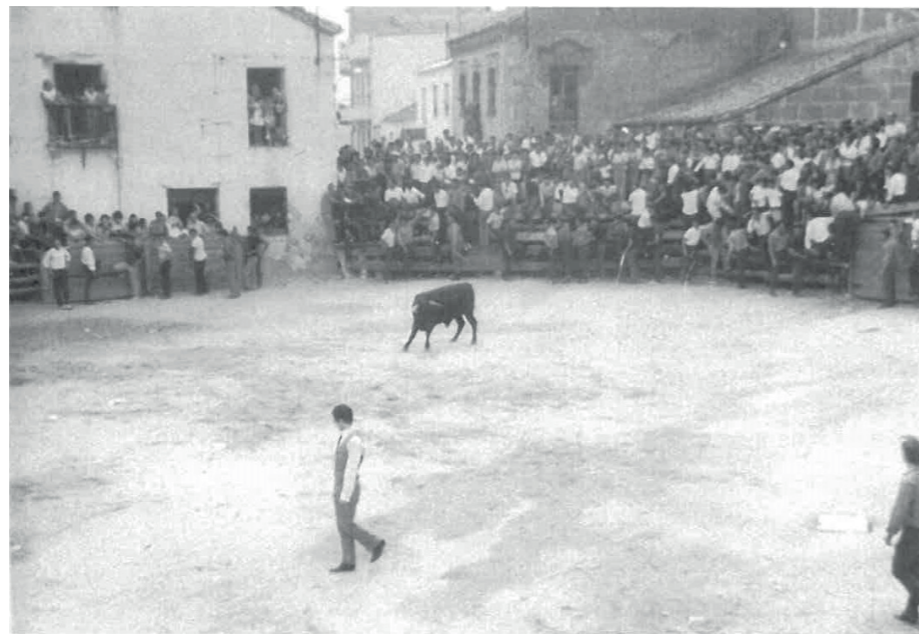


Fiesta de toros con la plaza de carros, años 40. Fuente: Ayuntamiento de San Agustín de Guadalix.



Encierro. Fachada del Ayuntamiento con puerta de los toriles y frontón, años 60. Fuente: Ayuntamiento de San Agustín de Guadalix.

Encierro en la antigua plaza de palos en las fiestas, años 60. Fuente: Ayuntamiento de San Agustín de Guadalix.



Fachada del Ayuntamiento y frontón anexo con la puerta de los toriles, años 60/70. Fuente: Ayuntamiento de San Agustín de Guadalix.



Fachada del Ayuntamiento, años 80/90. Fuente: Ayuntamiento de San Agustín de Guadalix.



SAN AGUSTÍN DEL GUADALIX EN 1980. FUENTE: [CARTOMADRID](#)



SAN AGUSTÍN DEL GUADALIX EN 2022. FUENTE: [CARTOMADRID](#)

SAN AGUSTÍN DEL GUADALIX

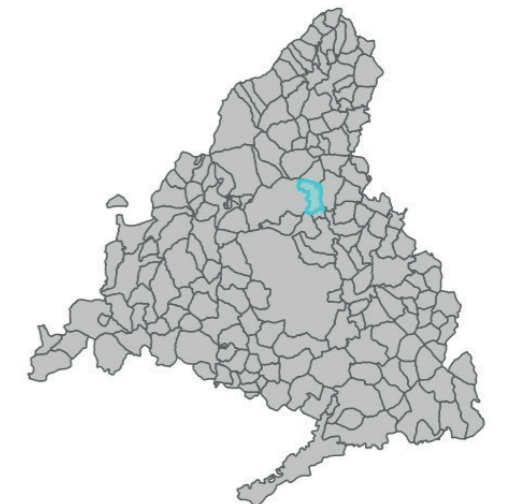
Habitantes en 2022: **13.608**

Habitantes en 1981: **1.817**

Gentilicio: **sanagustinense**

[Web del Ayuntamiento](#)

[Material gráfico de San Agustín del Guadalix](#) en el Centro de Documentación de Medio Ambiente y Ordenación del Territorio



PLAZAS DE MUNICIPIOS MADRILEÑOS