



MÓSTOLES



PLAZA DEL PRADILLO



Comunidad de Madrid



CENTRO DE DOCUMENTACIÓN
MEDIO AMBIENTE Y
ORDENACIÓN DEL TERRITORIO



IMÁGENES ACTUALES

PLAZAS DE MUNICIPIOS MADRILEÑOS



Parque antiguo, hoy plaza Pradillo, 1950. Fotografía: José Arrabal. Fuente: Archivo Regional de la Comunidad de Madrid.



Plaza motorizada, 1960. Fotografía: José Arrabal. Fuente: Archivo Regional de la Comunidad de Madrid.

Monumento a Andrés Torrejón, 1950. Fuente: Centro de Documentación de Medio Ambiente y Ordenación del Territorio.



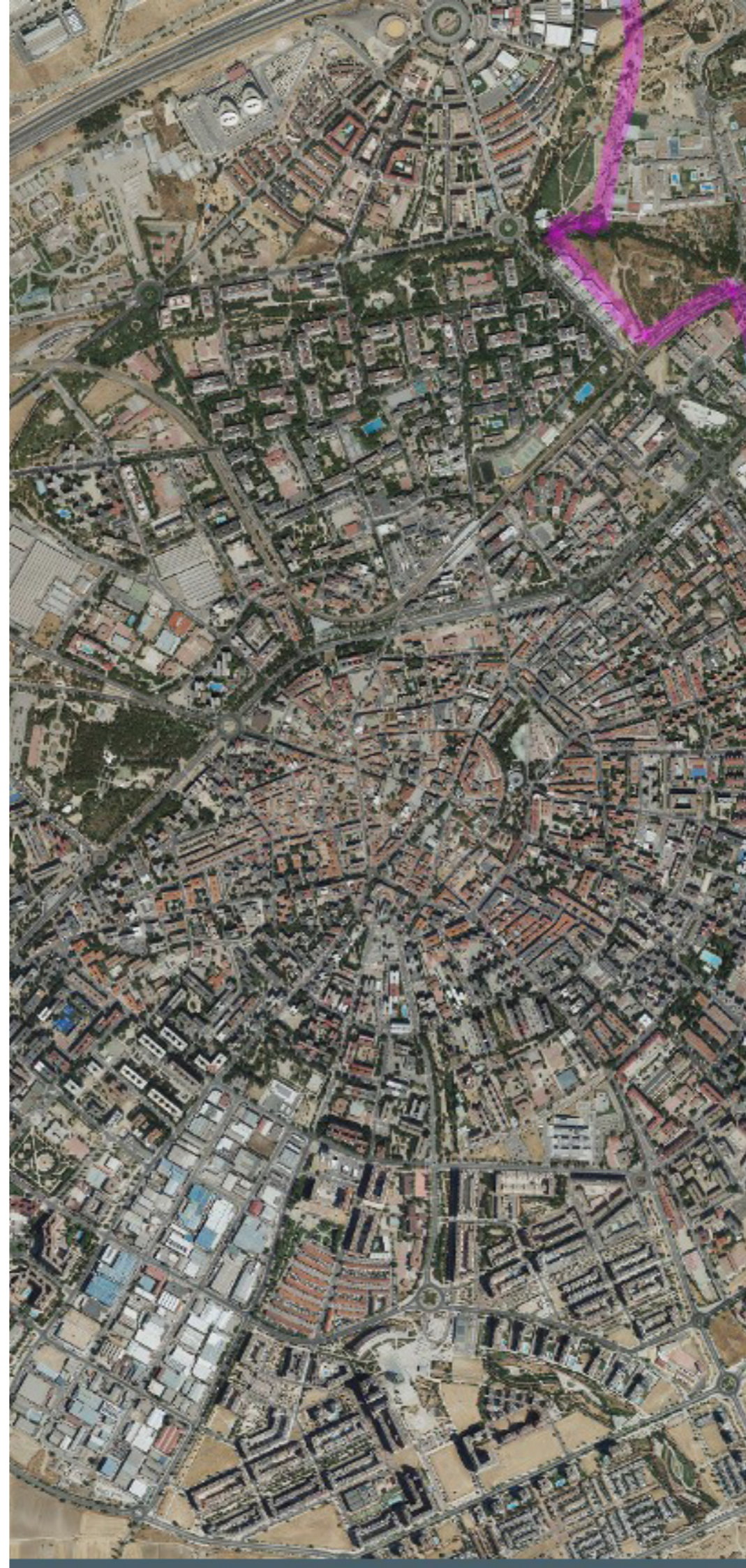
Fuente de los peces, 1965. Fuente: Centro de Documentación de Medio Ambiente y Ordenación del Territorio.



Ermita de Nuestra Señora de los Santos, 1965. Fuente: Centro de Documentación de Medio Ambiente y Ordenación del Territorio.



MÓSTOLES EN 1980. FUENTE: [CARTOMADRID](#)



MÓSTOLES EN 2022. FUENTE: [CARTOMADRID](#)

MÓSTOLES

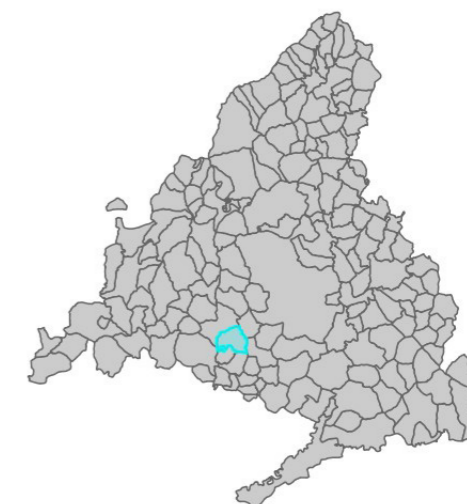
Habitantes en 2022: **208.761**

Habitantes en 1981: **150.259**

Gentilicio: **mostoleño, -a;**
mostolense; mostolero, -a

[Web del Ayuntamiento](#)

[Material fotográfico de Móstoles](#) en el Centro de Documentación de Medio Ambiente y Ordenación del Territorio



PLAZAS DE MUNICIPIOS MADRILEÑOS