



MAJADAHONDA



PLAZA MAYOR



Comunidad
de Madrid



**CENTRO DE
DOCUMENTACIÓN**
MEDIO AMBIENTE Y
ORDENACIÓN DEL TERRITORIO



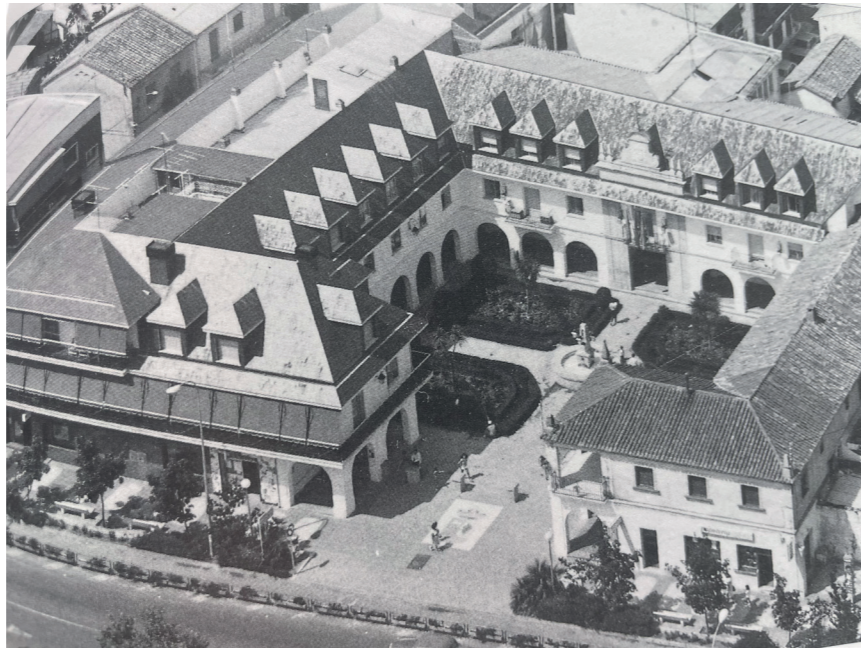
IMÁGENES ACTUALES

PLAZAS DE MUNICIPIOS MADRILEÑOS



Parroquia de Santa Ana. En: Información urbanística de 36 municipios : zona norte y noreste (Madrid), 1979. Fuente: Centro de Documentación de Medio Ambiente y Ordenación del Territorio.

Parroquia de Santa Ana y plaza, años 80. Fuente: Centro de Documentación de Medio Ambiente y Ordenación del Territorio.



Vista calles Madarcos, años 80. Fuente: Centro de Documentación de Medio Ambiente y Ordenación del Territorio.



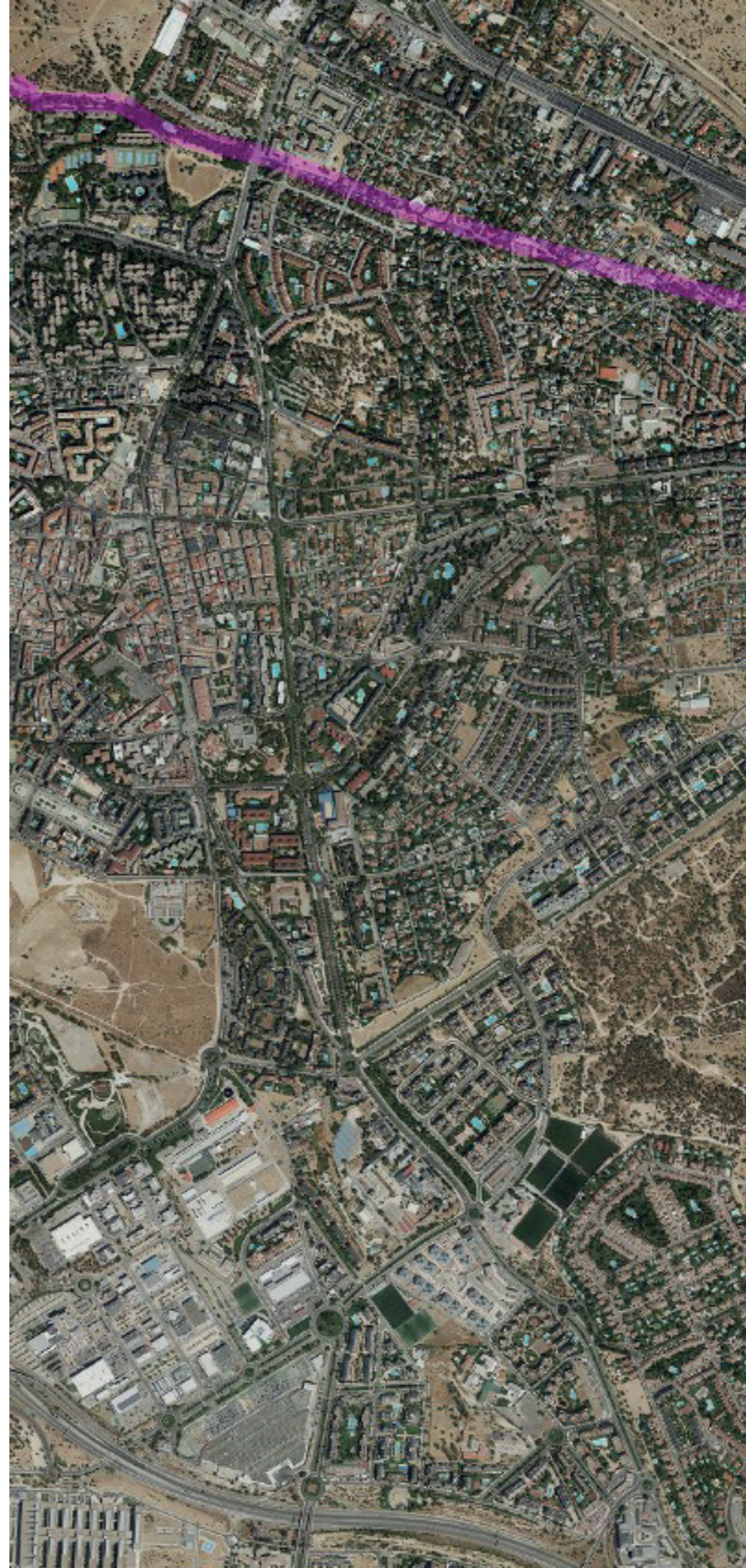
Vista calles Madarcos, años 80. Fuente: Centro de Documentación de Medio Ambiente y Ordenación del Territorio.



Plaza de la Constitución. En: Plazas con historia, 2002. Fuente: Centro de Documentación de Medio Ambiente y Ordenación del Territorio.



MAJADAHONDA EN 1980. FUENTE: [CARTOMADRID](#)



MAJADAHONDA EN 2022. FUENTE: [CARTOMADRID](#)

MAJADAHONDA

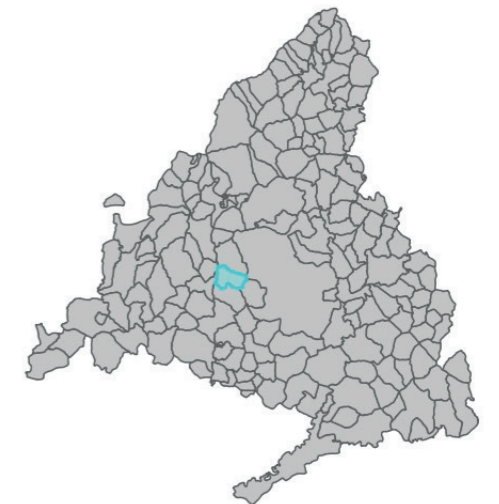
Habitantes en 2022: **72.179**

Habitantes en 1981: **22.852**

Gentilicio: **majariego, -a**

[Web del Ayuntamiento](#)

Material fotográfico de Majadahonda en el Centro de Documentación de Medio Ambiente y Ordenación del Territorio



PLAZAS DE MUNICIPIOS MADRILEÑOS