



LOS MOLINOS



PLAZA DE ESPAÑA



Comunidad
de Madrid



**CENTRO DE
DOCUMENTACIÓN**
MEDIO AMBIENTE Y
ORDENACIÓN DEL TERRITORIO



IMÁGENES ACTUALES

PLAZAS DE MUNICIPIOS MADRILEÑOS



Plaza con Iglesia al fondo, 1912. Fuente: Archivo Regional de la Comunidad de Madrid.



Fiestas, paseillo de casados, 1961. Fuente: Archivo Regional de la Comunidad de Madrid.



Plaza, 1923. Fuente: Archivo Regional de la Comunidad de Madrid.

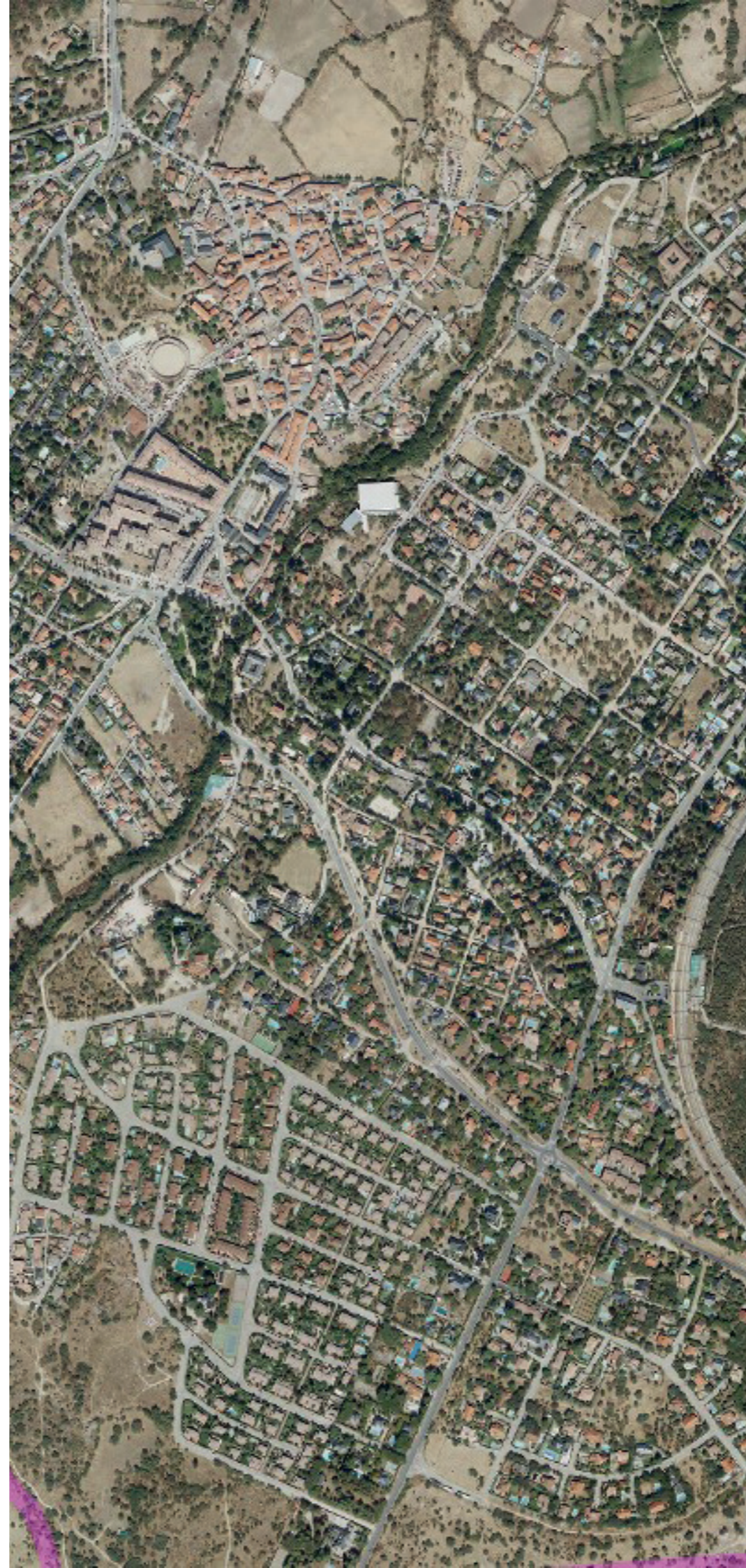
Ayuntamiento. En: Información, clasificación y normativa para los cascos antiguos de la zona Suroeste del ámbito de la Comunidad de Madrid, 1984. Fuente: Centro de Documentación de Medio Ambiente y Ordenación del Territorio.



Fuente. En: Plazas con historia, 2004. Fuente: Centro de Documentación de Medio Ambiente y Ordenación del Territorio.



LOS MOLINOS EN 1980. FUENTE: [CARTOMADRID](#)



LOS MOLINOS EN 2022. FUENTE: [CARTOMADRID](#)

LOS MOLINOS

Habitantes en 2022: **4.699**

Habitantes en 1981: **2.006**

Gentilicio: **molinero, -a**

[Web del Ayuntamiento](#)

Material fotográfico de Los Molinos en el Centro de Documentación de Medio Ambiente y Ordenación del Territorio

