



LA CABRERA



PLAZA DE LA CONCORDIA



Comunidad
de Madrid



**CENTRO DE
DOCUMENTACIÓN**
MEDIO AMBIENTE Y
ORDENACIÓN DEL TERRITORIO



IMÁGENES ACTUALES

PLAZAS DE MUNICIPIOS MADRILEÑOS



Casa Consistorial, 1989.
Fuente: Ayuntamiento de
La Cabrera.



Iglesia parroquial Inmaculada Concepción. En: Información, clasificación y normativa para los cascos antiguos de la Zona Norte del ámbito de la Comunidad Autónoma de Madrid, 1984. Fuente: Centro de Documentación de Medio Ambiente y Ordenación del Territorio.

Ayuntamiento, 1992-93.
Fuente: Ayuntamiento
de La Cabrera.



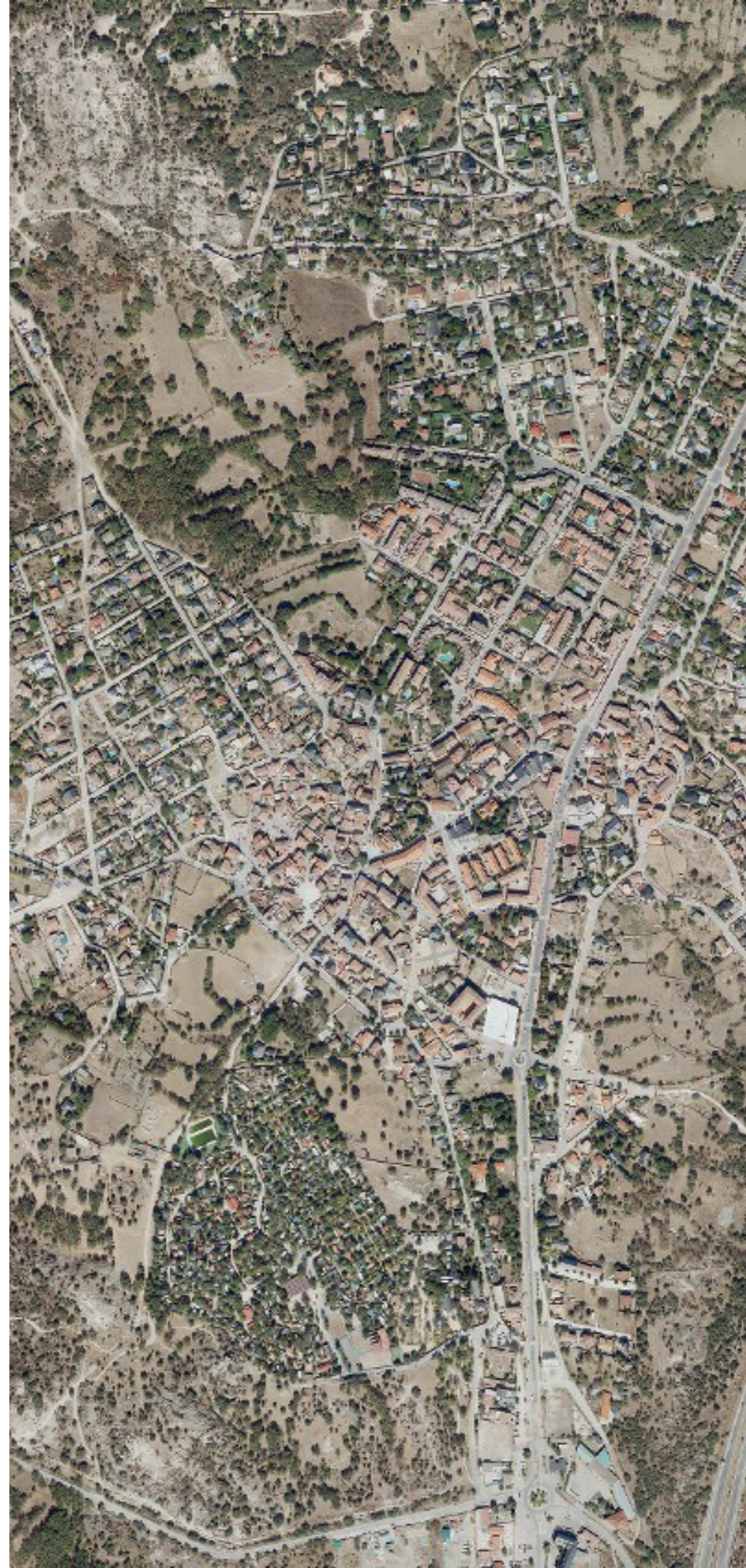
Ayuntamiento, 1992-93.
Fuente: Ayuntamiento de
La Cabrera.



Edificio histórico. En: Información, clasificación y normativa para los cascos antiguos de la Zona Norte del ámbito de la Comunidad Autónoma de Madrid, 1984. Fuente: Centro de Documentación de Medio Ambiente y Ordenación del Territorio.



LA CABRERA EN 1980. FUENTE: [CARTOMADRID](#)



LA CABRERA EN 2022. FUENTE: [CARTOMADRID](#)

LA CABRERA

Habitantes en 2022: **2.805**

Habitantes en 1981: **800**

Gentilicio: **cabrereño, -a**

[Web del Ayuntamiento](#)

Material fotográfico de La Cabrera en el Centro de Documentación de Medio Ambiente y Ordenación del Territorio

