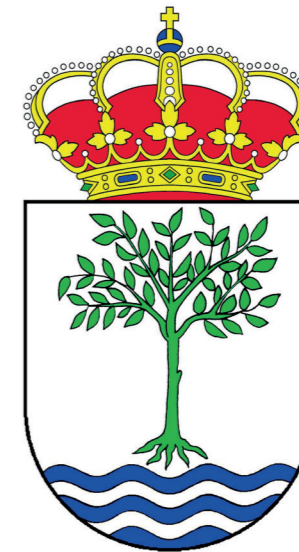




# FUENTE EL SAZ DE JARAMA



## PLAZA DE LA VILLA

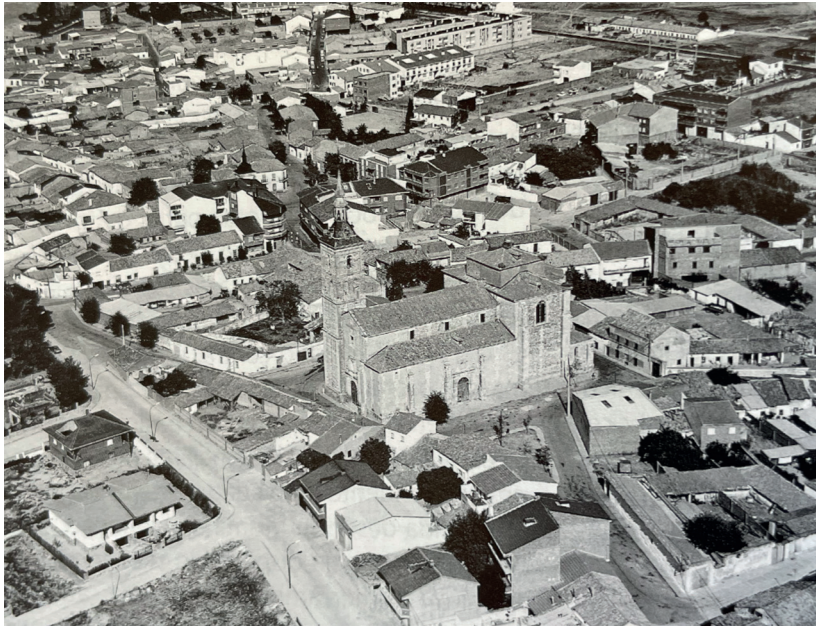


**CENTRO DE  
DOCUMENTACIÓN**  
MEDIO AMBIENTE Y  
ORDENACIÓN DEL TERRITORIO



IMÁGENES ACTUALES

PLAZAS DE MUNICIPIOS MADRILEÑOS



Vista aérea, 1985. Fotografía: Paisajes Españoles. En: Arquitectura y desarrollo, 2009. Fuente: Centro de Documentación de Medio Ambiente y Ordenación del Territorio.



Plaza de la Villa. En: Plazas con historia, 2002. Fuente: Centro de Documentación de Medio Ambiente y Ordenación del Territorio.



Plaza de la Villa, 2008. Fotografía: José Manuel Ablanedo. Fuente: Centro de Documentación de Medio Ambiente y Ordenación del Territorio.



Plaza de la Villa, 2008. Fotografía: José Manuel Ablanedo. Fuente: Centro de Documentación de Medio Ambiente y Ordenación del Territorio.



Fuente en plaza de la Villa, 2007. Fotografía: José Manuel Ablanedo. En: Arquitectura y desarrollo, 2009. Fuente: Centro de Documentación de Medio Ambiente y Ordenación del Territorio.



FUENTE EL SAZ DE JARAMA EN 1980. FUENTE: [CARTOMADRID](#)



FUENTE EL SAZ DE JARAMA EN 2022. FUENTE: [CARTOMADRID](#)

# FUENTE EL SAZ DE JARAMA

Habitantes en 2022: **7.034**

Habitantes en 1981: **1.423**

Gentilicio: **fonsarino, -a;**  
**fontesacino, -a**

[Web del Ayuntamiento](#)

[Material fotográfico de Fuente el Saz de Jarama](#) en el Centro de Documentación de Medio Ambiente y Ordenación del Territorio

