



FUENLABRADA



PLAZA DE ESPAÑA



**CENTRO DE
DOCUMENTACIÓN**
MEDIO AMBIENTE Y
ORDENACIÓN DEL TERRITORIO



IMÁGENES ACTUALES

PLAZAS DE MUNICIPIOS MADRILEÑOS



Vista aérea plaza, años 60. Fotografía: Paisajes Españoles. En: Arquitectura y desarrollo, 2004. Fuente: Centro de Documentación de Medio Ambiente y Ordenación del Territorio.

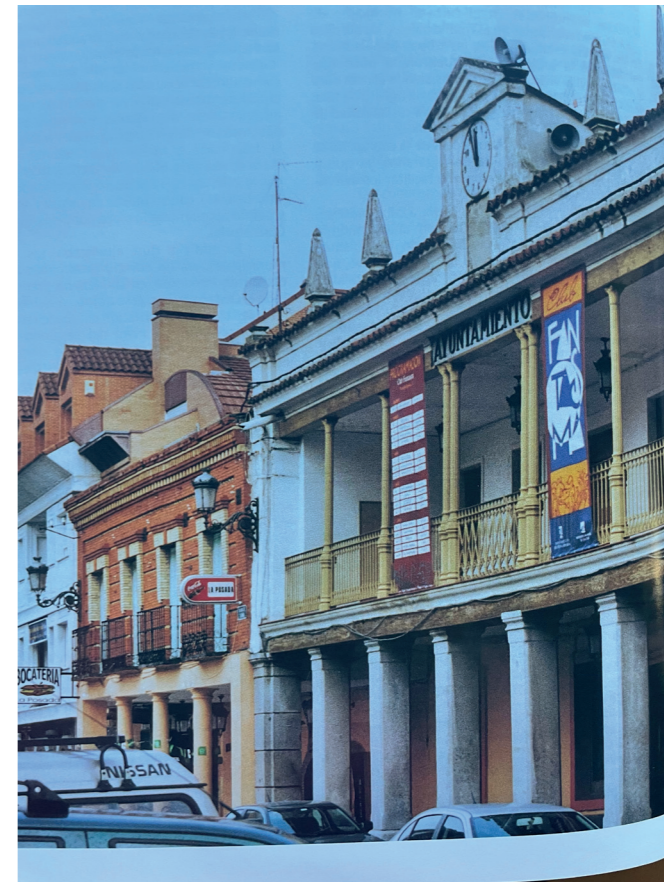
Edificio estilo neomudéjar. En: Catálogo de municipios de Madrid: Patrimonio edificado y urbano de la Corona Metropolitana de Madrid, 1986. Fuente: Centro de Documentación de Medio Ambiente y Ordenación del Territorio.



Ayuntamiento, 1998. Fotografía: Fátima García Lledó. En: Arquitectura y desarrollo, 2004. Fuente: Centro de Documentación de Medio Ambiente y Ordenación del Territorio.

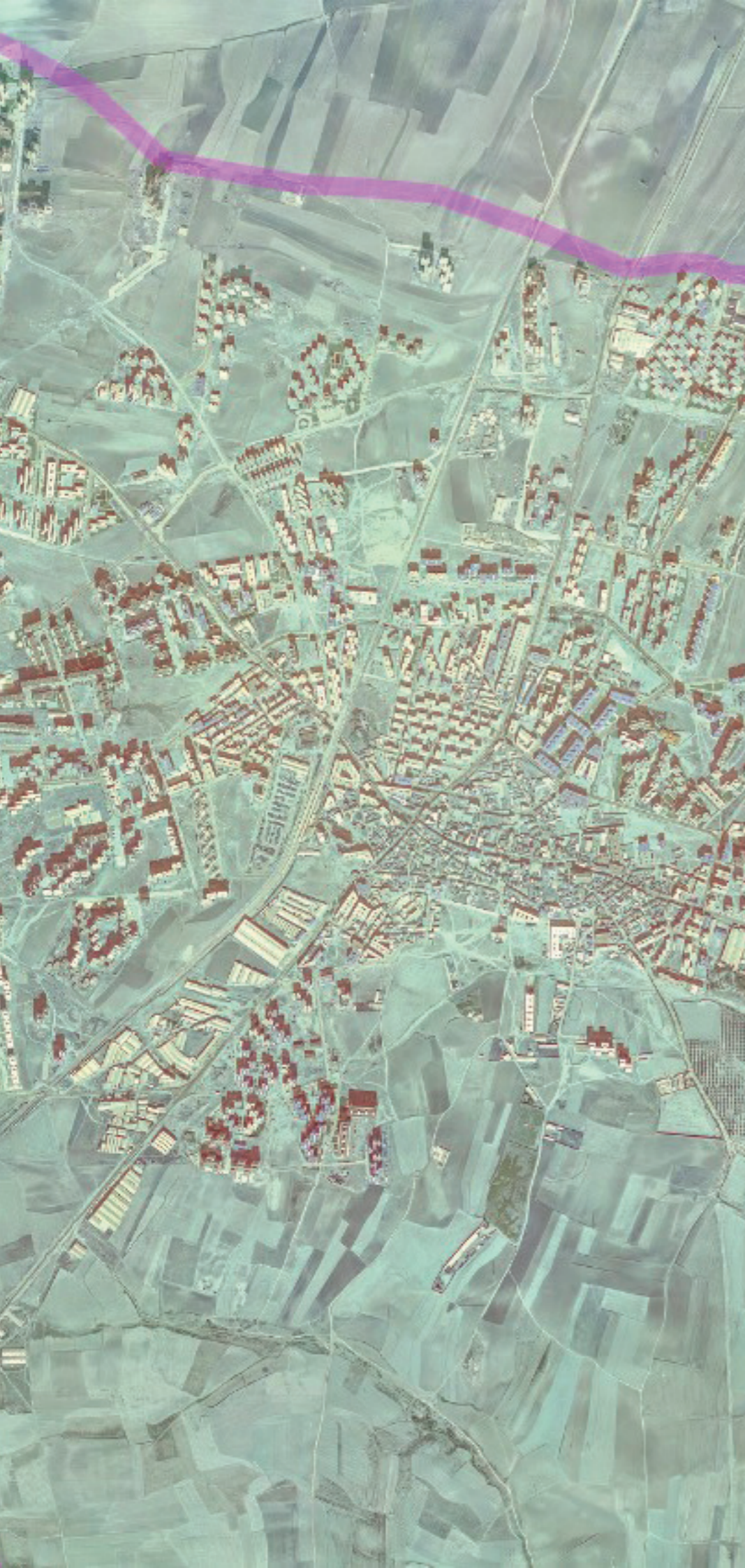


Antiguo Ayuntamiento. En: Plazas con historia, 2002. Fuente: Centro de Documentación de Medio Ambiente y Ordenación del Territorio.



Viviendas cerca antiguo Ayuntamiento, 2001. Fuente: José Manuel Ablanado. En: Arquitectura y desarrollo, 2004. Fuente: Centro de Documentación de Medio Ambiente y Ordenación del Territorio.





FUENLABRADA EN 1980. FUENTE: [CARTOMADRID](#)



FUENLABRADA EN 2022. FUENTE: [CARTOMADRID](#)

FUENLABRADA

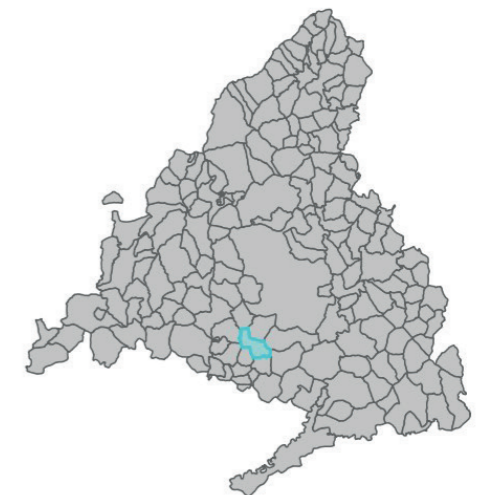
Habitantes en 2022: **189.891**

Habitantes en 1981: **78096**

Gentilicio: **fuenlabreño, -a**

[Web del Ayuntamiento](#)

[Material fotográfico de Fuenlabrada](#) en el Centro de Documentación de Medio Ambiente y Ordenación del Territorio



PLAZAS DE MUNICIPIOS MADRILEÑOS