

RUTA 1: DE LAS CALERIZAS

Esta ruta discurre por tres de las poblaciones que conforman el Valle Medio del Jarama. Permite transitar por la cornisa caliza que atraviesa los tres municipios, cuya altura nos deja disfrutar de una bella panorámica del valle. La ruta se inicia en Torrelaguna, prosigue por Torremocha de Jarama, Patones de Abajo, Patones de Arriba y culmina de nuevo en la villa de Torrelaguna.

RUTA 2: HACIA LA ANTIGUA FÁBRICA DE RINAS

También es una ruta circular que parte de Torremocha de Jarama y realiza un agradable recorrido que posibilita conocer la actividad agrícola de la vega del Jarama. Recorriéndola se divisa además, un bello paraje constituido por la antigua fábrica de harinas y el puente de hierro, que une desde siglos los núcleos de Torremocha y Uceda.

RUTA 3: POR EL CANAL DE CABARRÚS

Avanza por los restos arquitectónicos que marcan el trazado del antiguo Canal de Cabarrús, sucesión de casas de guarda y puentes o pontones de piedra que nos permiten imaginar la envergadura de esta infraestructura. La ruta facilita la visita a la Casa de Oficios, antigua propiedad del Conde de Cabarrús y a la atalaya del Tordeotón, donde tuvo lugar el primer asentamiento de Torremocha de Jarama. El recorrido se efectúa en su totalidad por los términos municipales de Torrelaguna y Torremocha de Jarama, acercando al caminante el interesante patrimonio histórico y cultural de ambos pueblos.

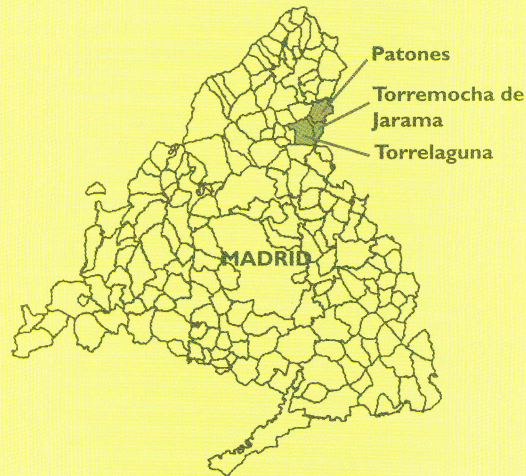
RUTA 4: PAISAJE PATONERO

Este itinerario nos conducirá a los dos asentamientos patoneros: Patones de Arriba y Patones de Abajo, teniendo una parada intermedia en el Pontón de la Oliva, primera presa que abasteció de agua a la capital de Madrid. El encanto de Patones de Arriba radica en la conservación de un gran número de edificios característicos del modo de vida tradicional: típicas viviendas construidas en pizarra, cuadras, abrevaderos y eras.

LAS RUTAS

Esta guía tiene como objeto abrir una pequeña ventana que muestre parte de la infinidad de matices que presenta la Sierra Norte. Las rutas que aquí se describen permiten al viajero de a pié, descubrir el amplio y fértil valle medio del Jarama. Este río, tras su nacimiento en las cumbres de Somosierra, regresa de nuevo a la Sierra Norte después de visitar la provincia de Guadalajara, para recibir las aguas del Lozoya y pasar a constituir la frontera con Guadalajara en los municipios de Patones, Torremocha de Jarama y Torrelaguna.

Es una zona llena de contrastes, que oferta una extensa gama de actividades recreativas debido a su riqueza natural y paisajística. La posibilidad de practicar la espeleología y la escalada la ofrecen las calerizas, formación montañosa caliza que atraviesa los tres municipios. El valle jaramaño, invita a un disfrute más reposado, el senderismo, o el cicloturismo permiten sentir el frescor de los arroyos y ríos y la quietud de las presas. Cuando se emprende el paseo entre los fértiles campos de cultivo que conforman la vega, los vestigios del antiguo Canal de Cabarrús sorprenden al visitante y le sumergen en un interesante pasado histórico.



Para más información: www.madrid.org



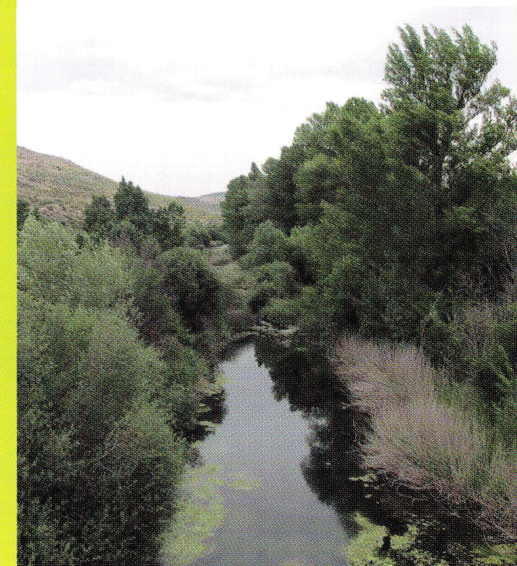
DESCUBRE TUS CAÑADAS



LAS RUTAS DEL AGUA: PATONES, TORRELAGUNA Y TORREMOCHA DE JARAMA

5

DESCUBRE TUS CAÑADAS



RUTA

PAISAJE PATONERO

RUTA

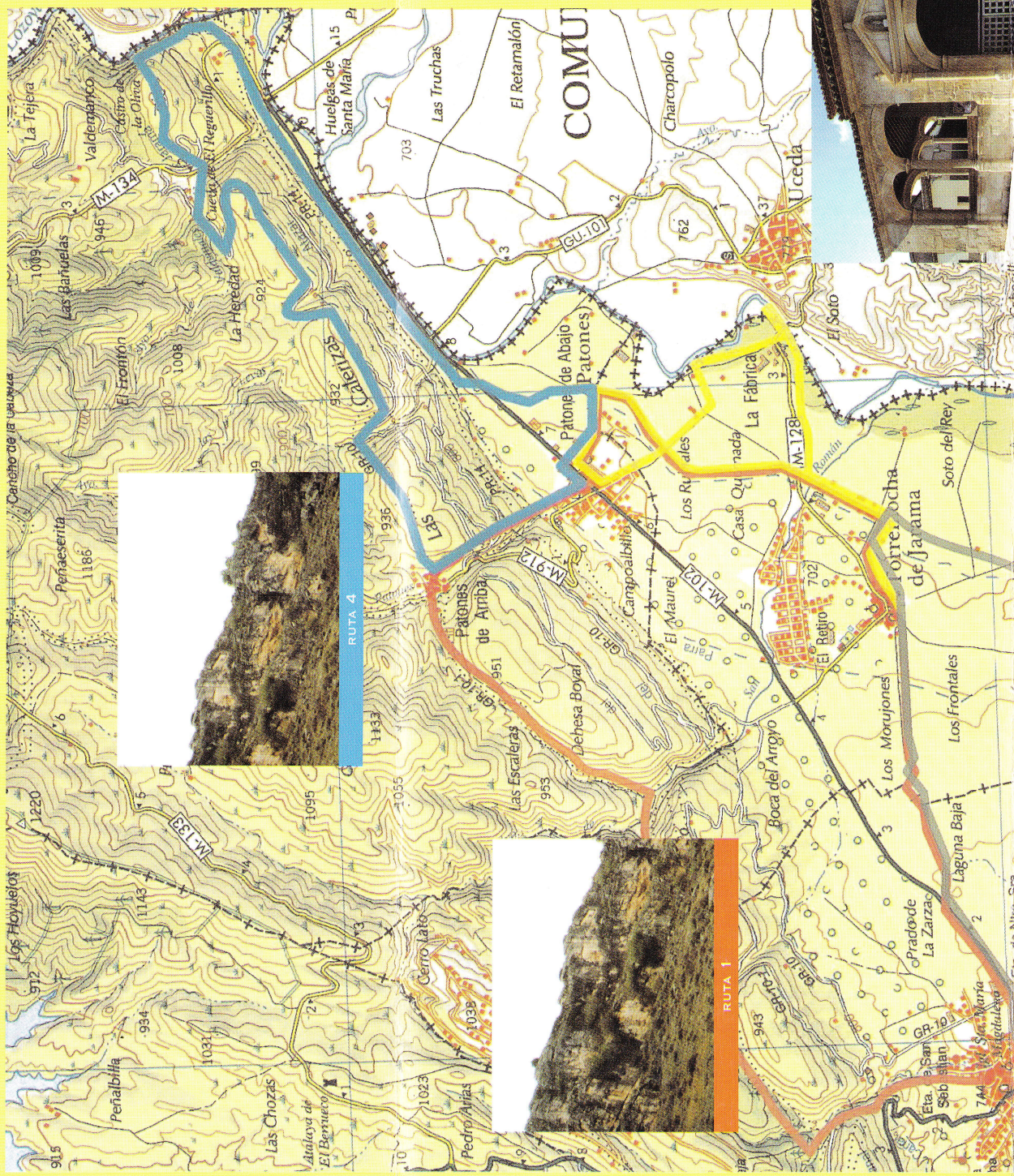
POR EL CANAL DE CABARRÚS

RUTA

HACIA LA ANTIGUA FÁBRICA

RUTA

DE LAS CALERIZAS



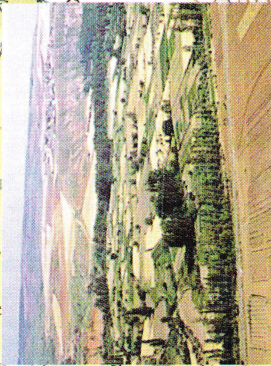
RUTA 4



RUTA 1



RUTA 2



RUTA 3

