

## RUTA 1: DE LOS MOLINOS Y BATANES

Esta ruta, con poco más de trece kilómetros, parte del Ayuntamiento de Colmenar Viejo en dirección al río Manzanares. Transitaremos por vías pecuarias muy utilizadas a lo largo de la historia como vías de paso entre la sierra y el llano, además de ser el acceso más directo al río para los colmenareños, río a lo largo del cual encontraremos restos de molinos y batanes que en su tiempo fueron un importante medio de subsistencia para la población.

## RUTA 2: DE LA MARMOTA

Se trata de una ruta larga, unos veinticuatro kilómetros, sin embargo ligera al no presentar grandes pendientes. Nos acercaremos hasta el pico de la Marmota, que da nombre a la ruta; erigido junto al río Manzanares como un mirador natural desde el que podremos disfrutar de unas vistas inigualables del Monte del Pardo en primer plano y la gran urbe al fondo. Gran parte de la ruta discurre por el Parque Regional de la Cuenca Alta del Manzanares.

## RUTA 3: DE LAS TAPIAS DE VIÑUELAS

Parte de la estación de Tres Cantos y es la más larga de las cuatro rutas con unos treinta y un kilómetros de longitud, por lo que deberemos avituallarnos antes de afrontarla y comenzarla temprano para aprovechar al máximo la luz solar. El nombre de esta ruta obedece a que en su mayor parte caminaremos junto a los muros de piedra del Monte de Viñuelas, los cuales limitan uno de los enclaves naturales protegidos más cercanos a Madrid.

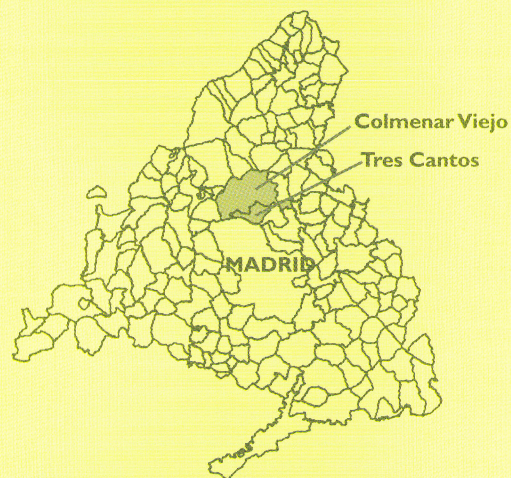
## RUTA 4: DEL TORO BRAVO

Al igual que las rutas 1 y 2 también comienza y finaliza en Colmenar Viejo. Recorreremos una distancia de diecisiete kilómetros que salvo en su tramo intermedio no presentará gran dificultad. Ascenderemos al punto más elevado de todas las rutas (Zainos, 1.100 m) cerca del Cerro de San Pedro (1.400 m). Entre encinares adeshados veremos pastar a las mejores ganaderías bravas de la Comunidad de Madrid. Volveremos al punto de inicio por el camino de Pedrezuela, ya utilizado por los romanos.

## LAS RUTAS

Las cuatro rutas tienen una longitud total de algo más de ochenta y seis kilómetros y todas ellas son cerradas. Están diseñadas para que comiencen y finalicen en núcleos de población, tanto para tener mejor acceso, como para disfrutar de los atractivos histórico-culturales que podemos encontrar en las poblaciones.

Las rutas son tangentes entre sí, con la finalidad de que se puedan combinar diferentes recorridos, alargando o recortando la extensión y duración de cualquiera de ellas. La ruta 3 "Por las Tapias de Viñuelas" es la única que no se encuentra directamente conectada al resto. Se puede utilizar el Cordel de Valdeloshielos (vía pecuaria) como nexo con la ruta 2 "Al pico de la Marmota" (línea discontinua en el mapa general).



Para más información: [www.madrid.org](http://www.madrid.org)

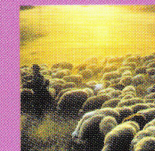
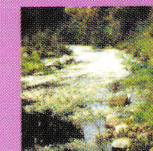
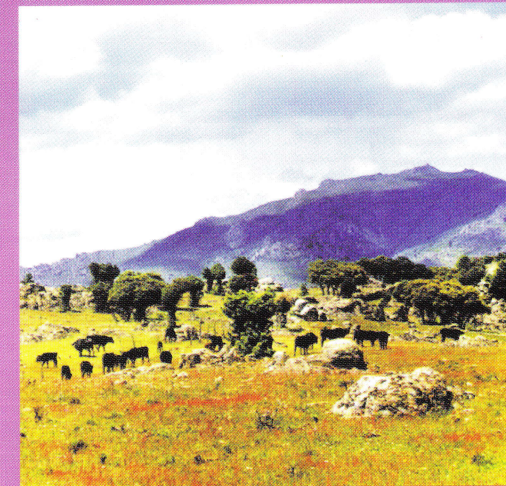


# DESCUBRE TUS CAÑADAS



## RUTAS por las DEHESAS de COLMENAR VIEJO

Descubre tus cañadas



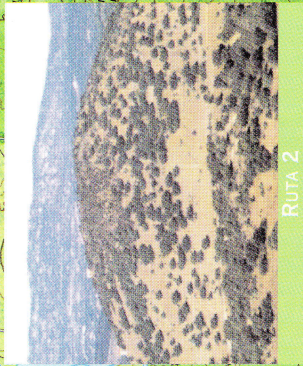
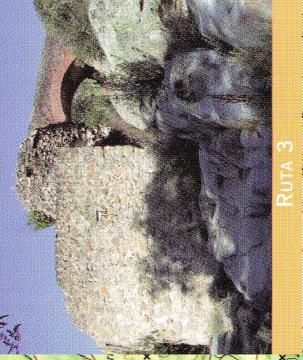
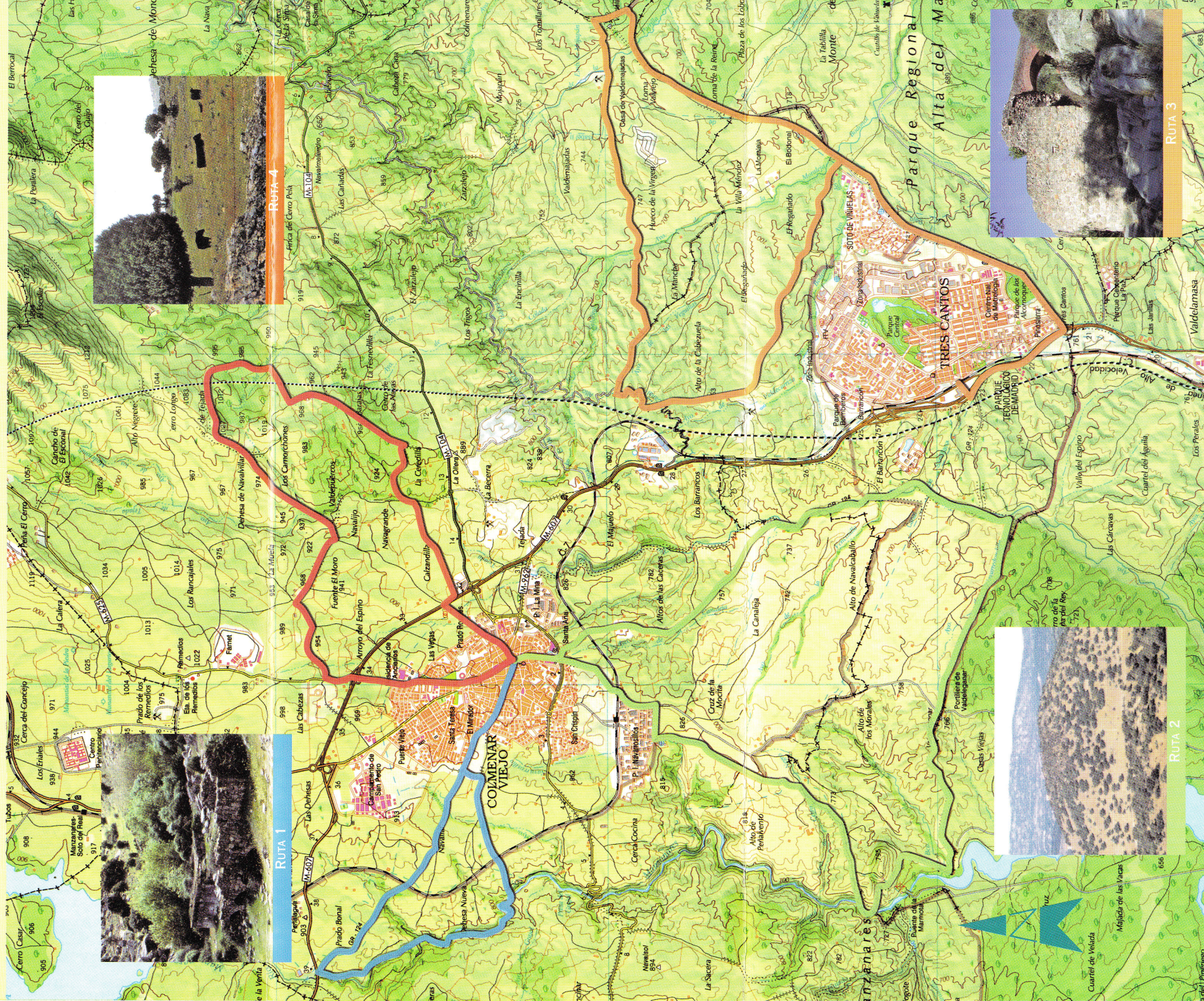


**RUTA**  
DE LOS MOLINOS  
Y BATANES

**RUTA**  
AL PICO DE  
LA MARMOTA

**RUTA**  
POR LAS TAPIAS  
DE VIÑUELAS

**RUTA**  
DEL TORO BRAVO



RUTA 4

RUTA 1

RUTA 3

RUTA 2