

Uso Edificios

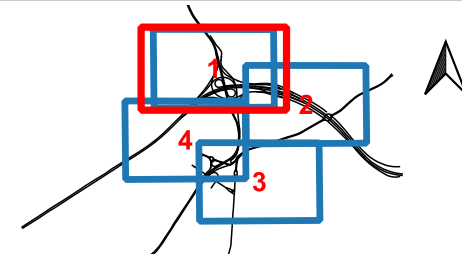
- Docente
- Terciario
- Sanitario
- Recreativo
- Cultural
- Industrial
- Residencial
- Otros

Ld (dB(A))

- 55-60
- 70-75
- 60-65
- >75
- 65-70

— Ejes Modelizados Estado Futuro

▭ Ámbito de Estudio





Uso Edificios

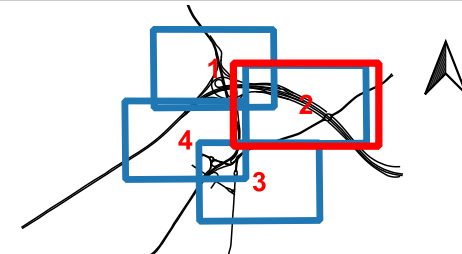
- Docente
- Sanitario
- Cultural
- Residencial
- Terciario
- Recreativo
- Industrial
- Otros

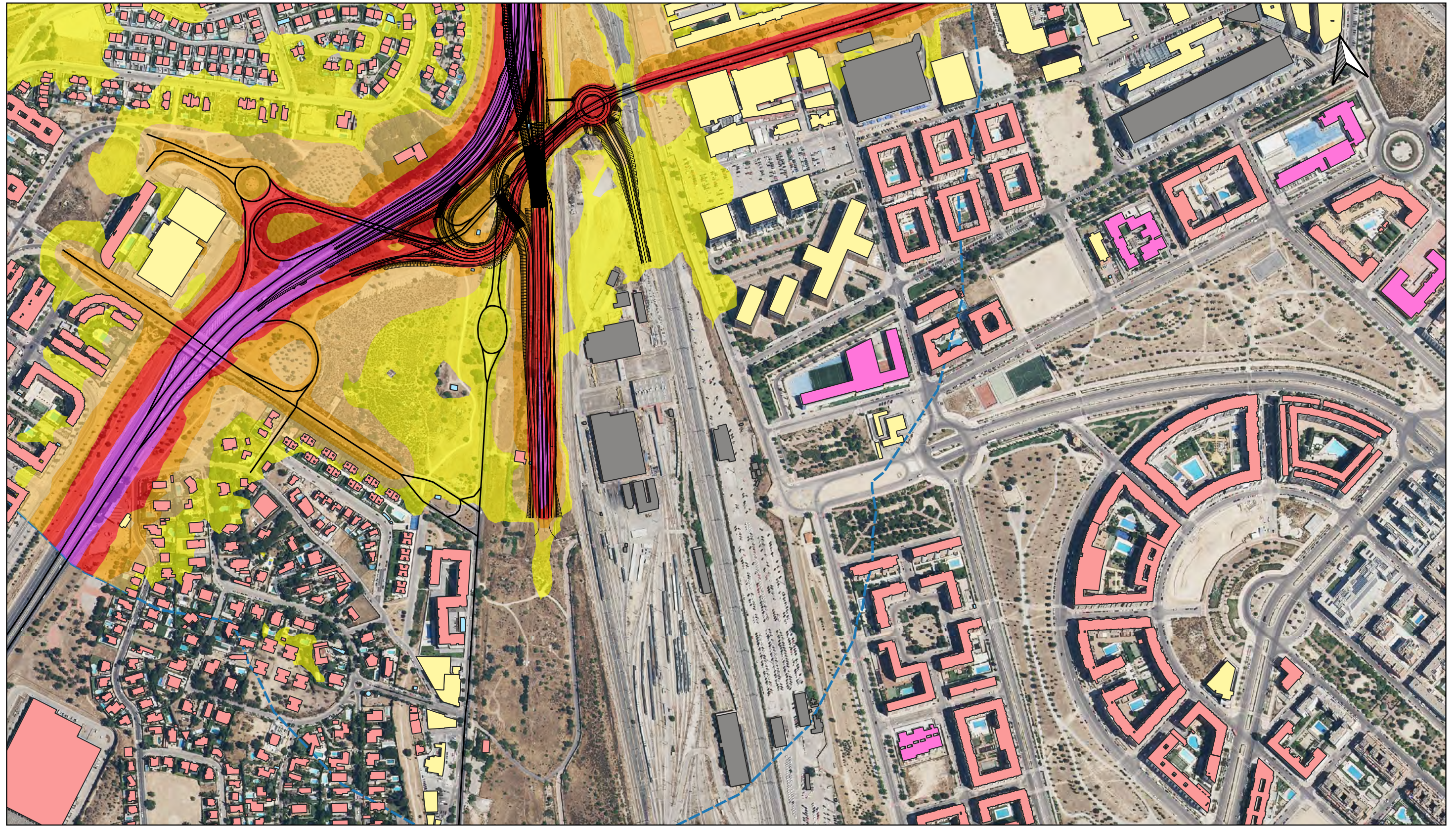
Ld (dB(A))

- 55-60
- 60-65
- 65-70
- 70-75
- >75

— Ejes Modelizados Estado Futuro

 Ámbito de Estudio





Uso Edificios

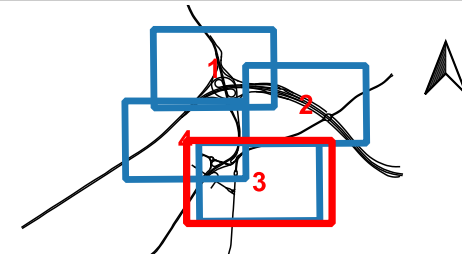
- Docente
- Sanitario
- Cultural
- Residencial
- Terciario
- Recreativo
- Industrial
- Otros

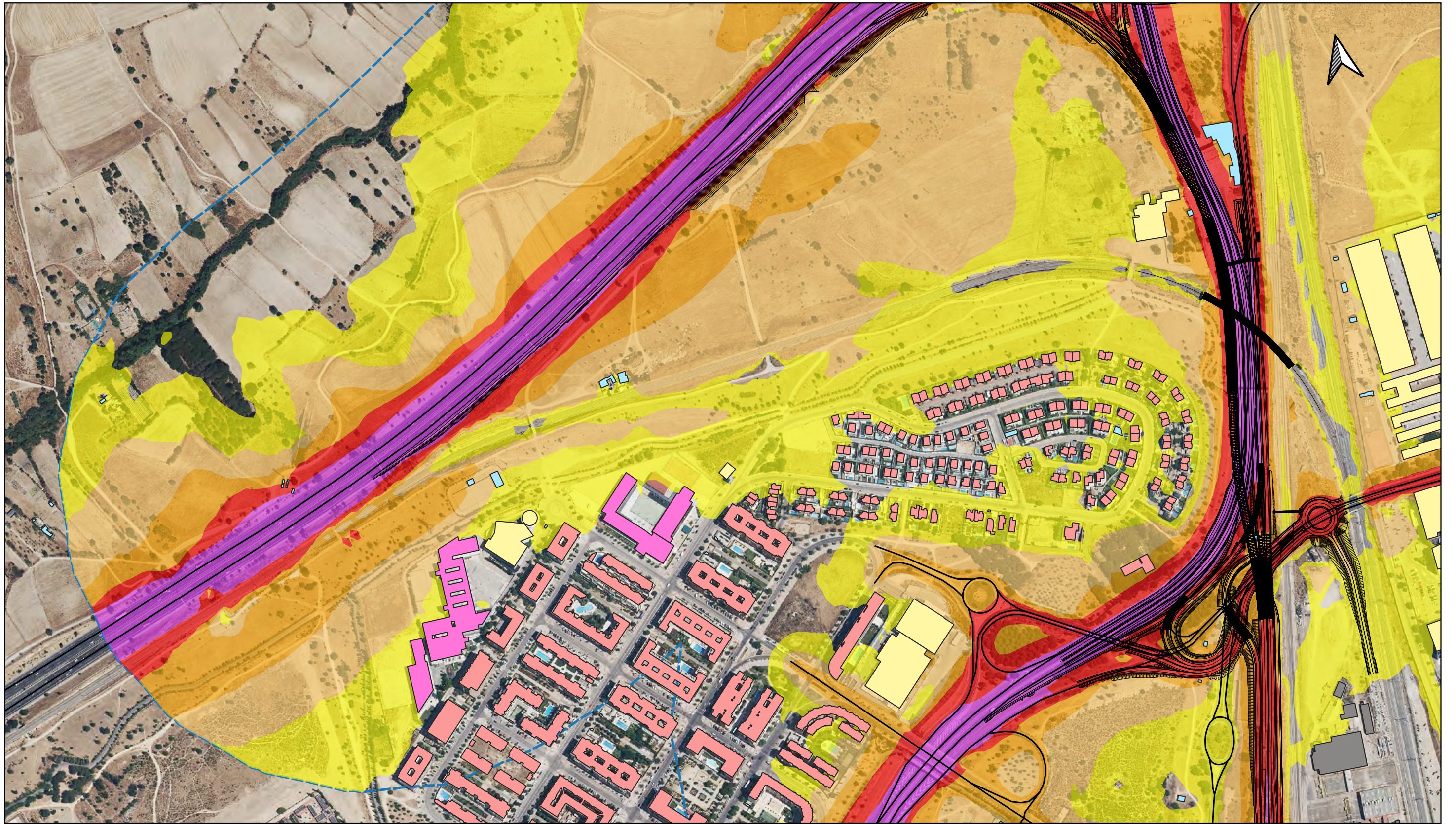
Ld (dB(A))

- 55-60
- 60-65
- 65-70
- 70-75
- >75

— Ejes Modelizados Estado Futuro

□ Ámbito de Estudio





Uso Edificios

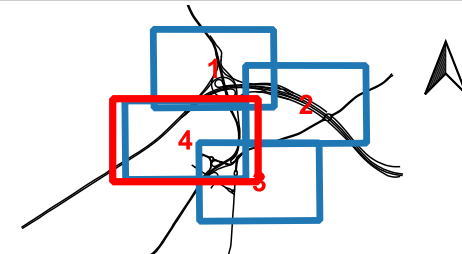
- Docente
- Terciario
- Sanitario
- Recreativo
- Cultural
- Industrial
- Residencial
- Otros

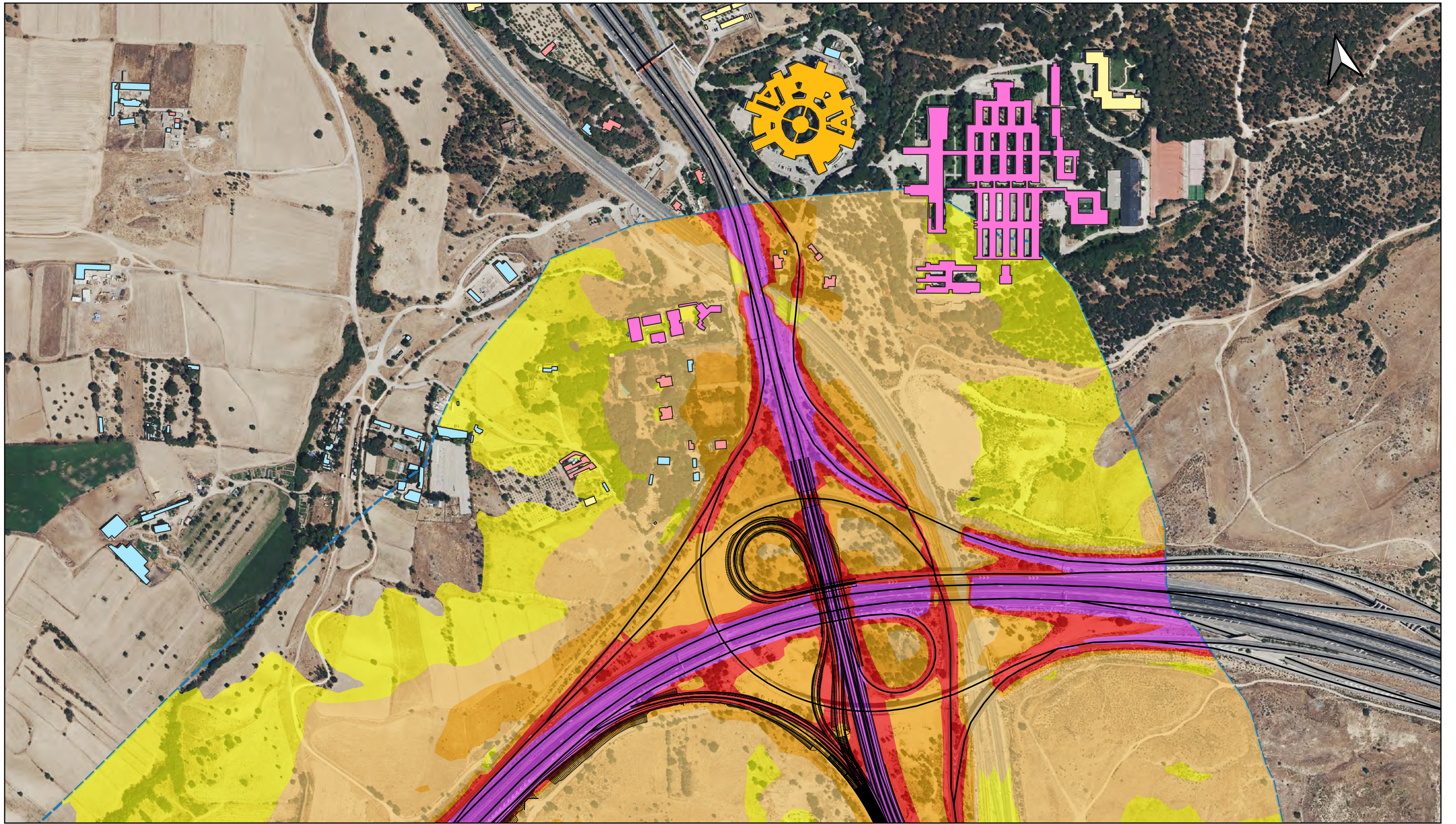
Ld (dB(A))

- 55-60
- 70-75
- 60-65
- >75
- 65-70

— Ejes Modelizados Estado Futuro

Ámbito de Estudio





Uso Edificios

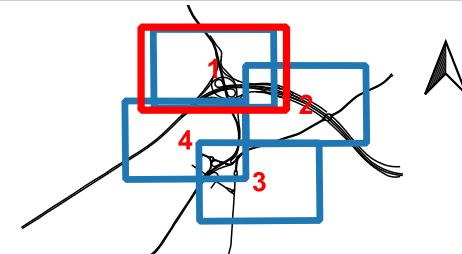
- Docente
- Terciario
- Sanitario
- Recreativo
- Cultural
- Industrial
- Residencial
- Otros

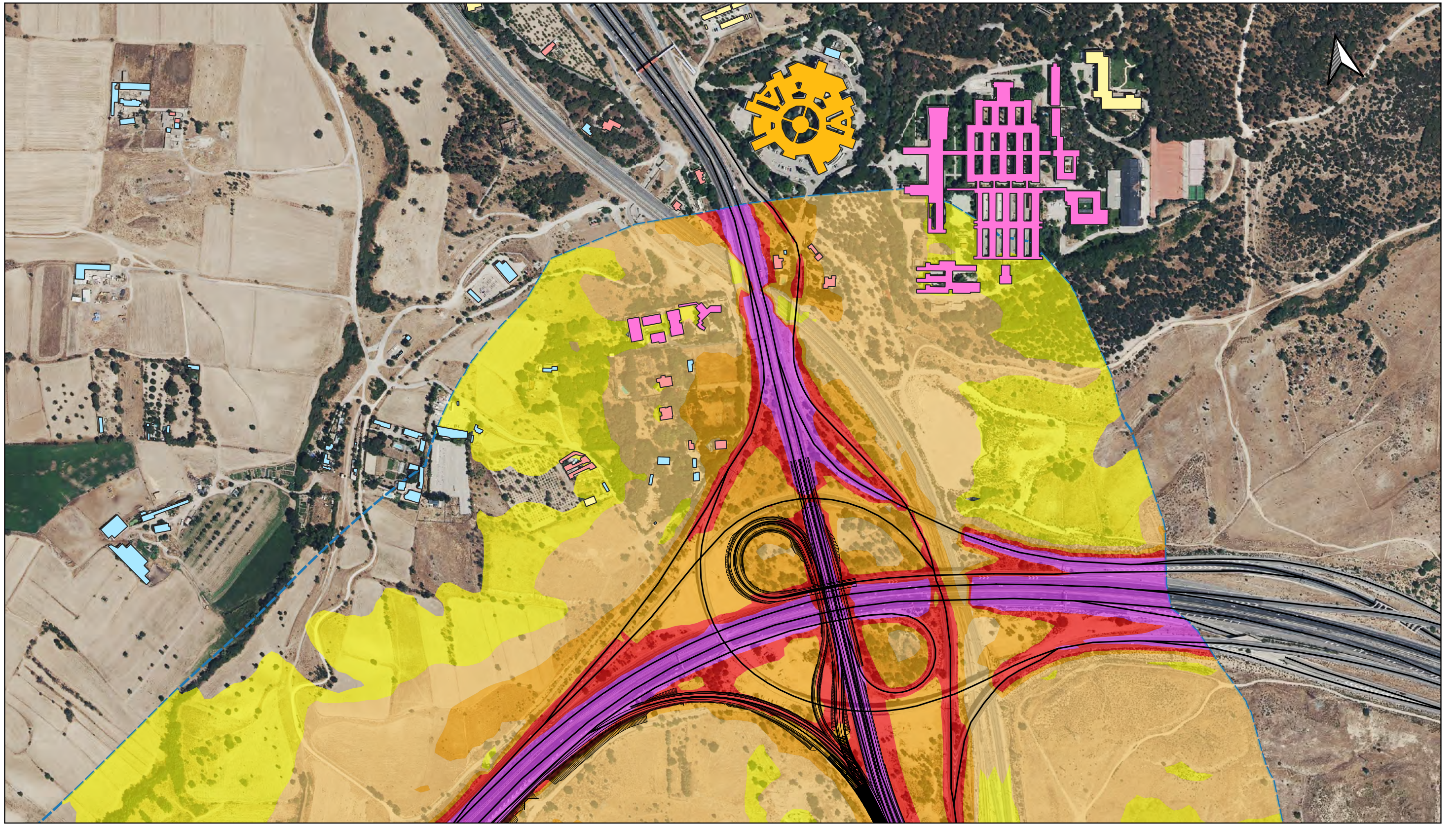
Le (dB(A))

- 55-60
- 60-65
- 65-70
- 70-75
- >75

— Ejes Modelizados Estado Futuro

Ámbito de Estudio





Uso Edificios

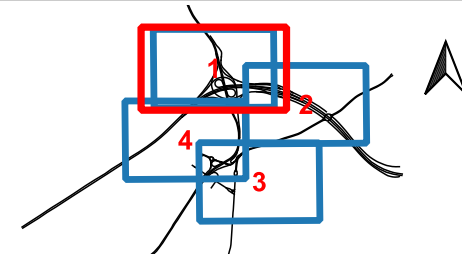
- Docente
- Terciario
- Sanitario
- Recreativo
- Cultural
- Industrial
- Residencial
- Otros

Le (dB(A))

- 55-60
- 60-65
- 65-70
- 70-75
- >75

— Ejes Modelizados Estado Futuro

▭ Ámbito de Estudio





Uso Edificios

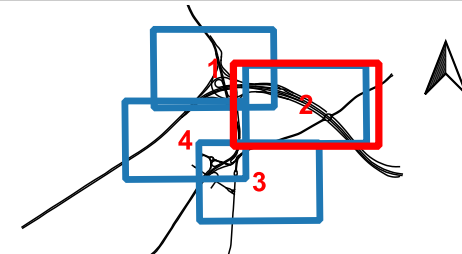
- Docente
- Terciario
- Sanitario
- Recreativo
- Cultural
- Industrial
- Residencial
- Otros

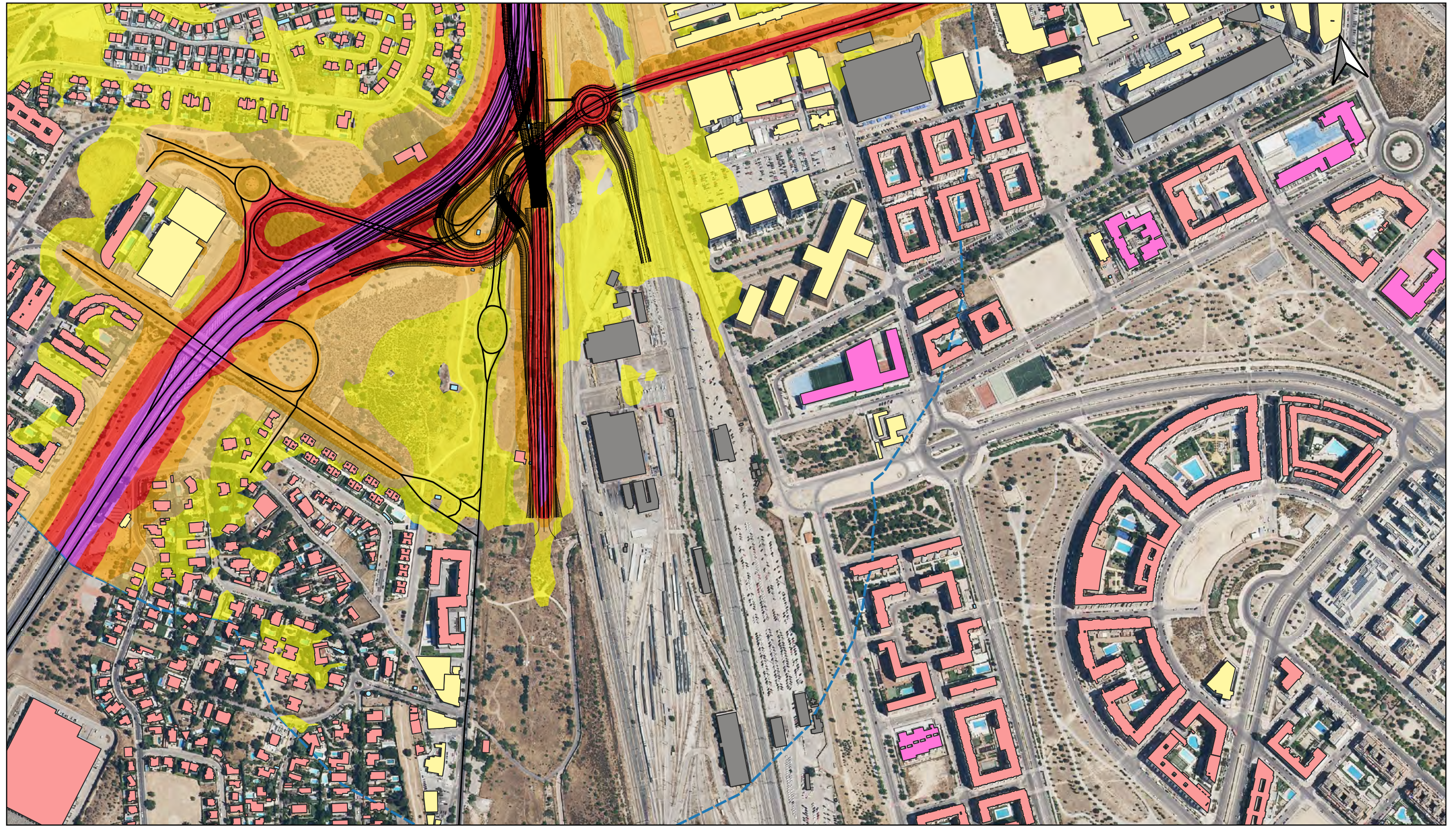
Le (dB(A))

- 55-60
- 70-75
- 60-65
- >75
- 65-70

— Ejes Modelizados Estado Futuro

 Ámbito de Estudio





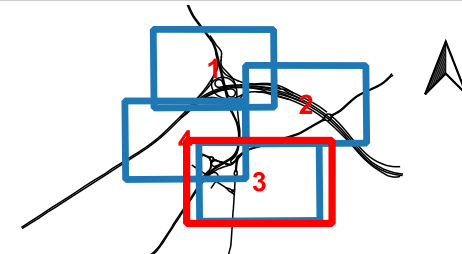
Uso Edificios

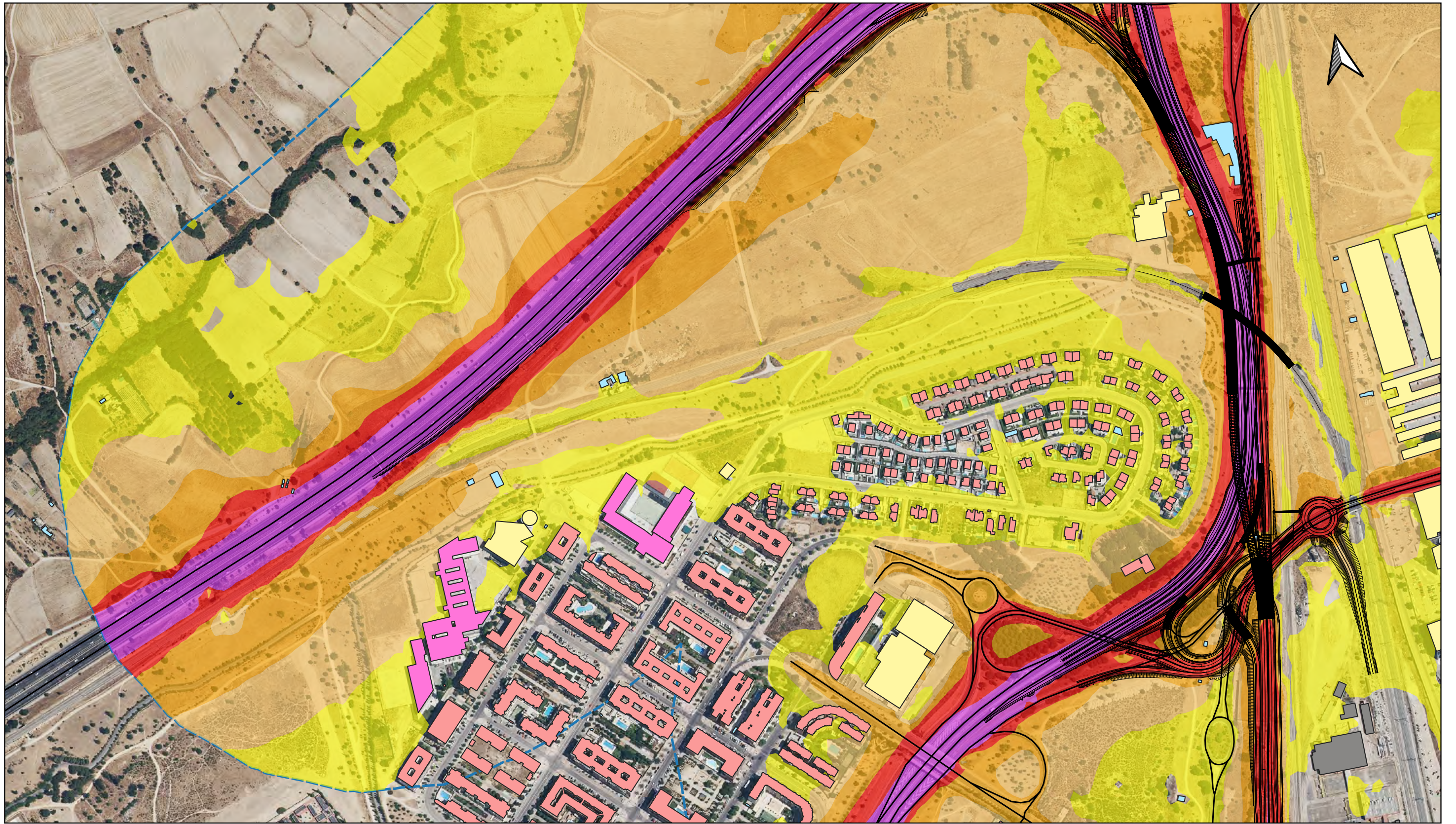
- Docente
- Sanitario
- Cultural
- Residencial
- Terciario
- Recreativo
- Industrial
- Otros

Le (dB(A))

- 55-60
- 60-65
- 65-70
- 70-75
- >75

- Ejes Modelizados Estado Futuro
- Ámbito de Estudio





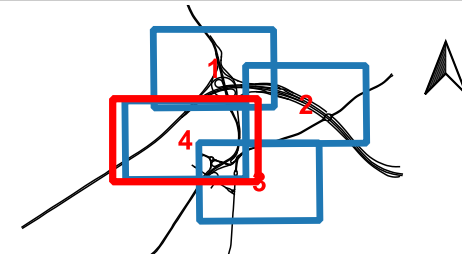
Uso Edificios

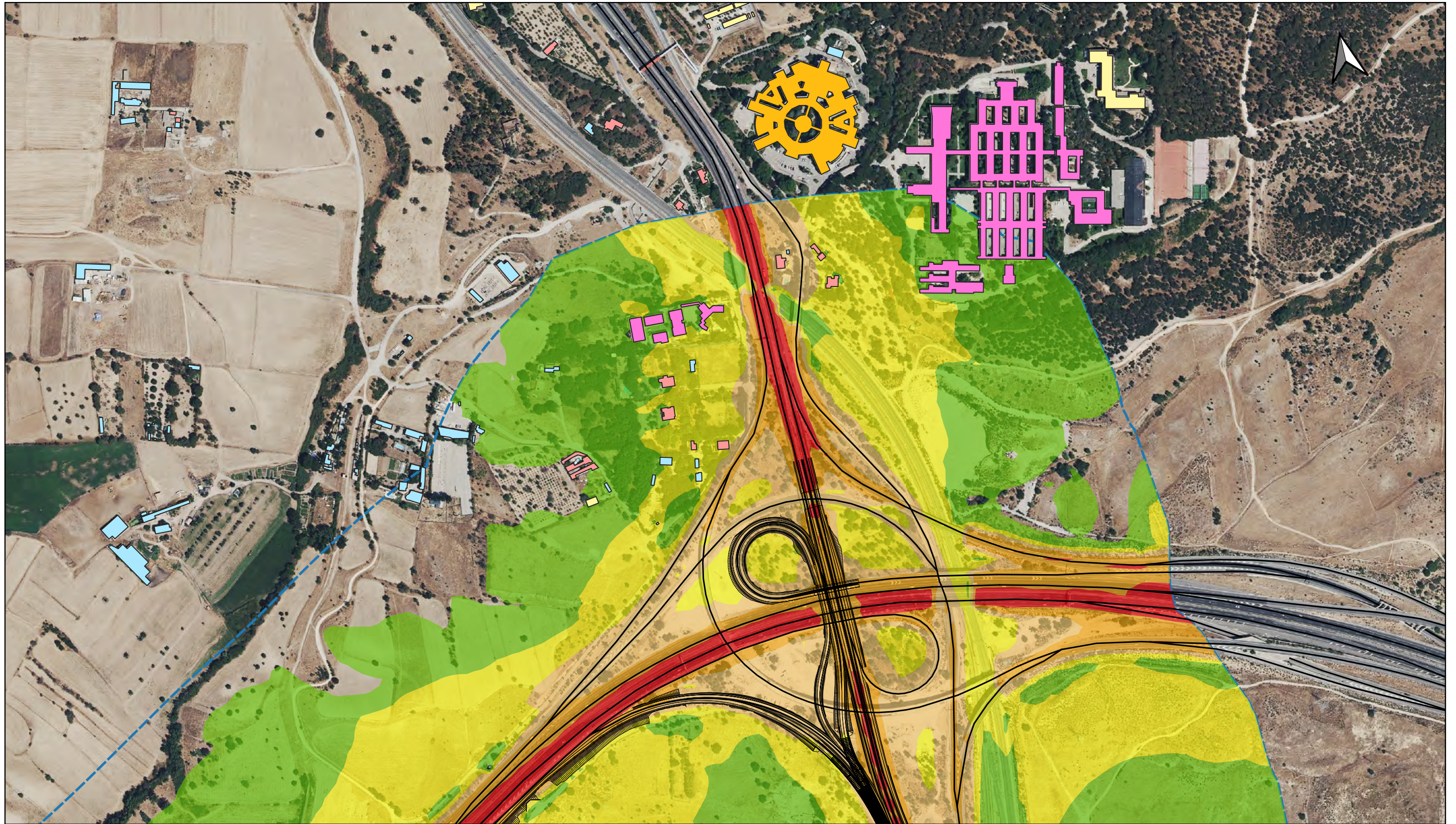
- Docente
- Terciario
- Sanitario
- Recreativo
- Cultural
- Industrial
- Residencial
- Otros

Le (dB(A))

- 55-60
- 60-65
- 70-75
- >75
- 65-70

- Ejes Modelizados Estado Futuro
- Ámbito de Estudio





Uso Edificios

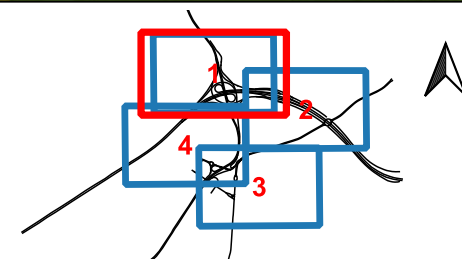
- Docente
- Sanitario
- Cultural
- Residencial
- Terciario
- Recreativo
- Industrial
- Otros

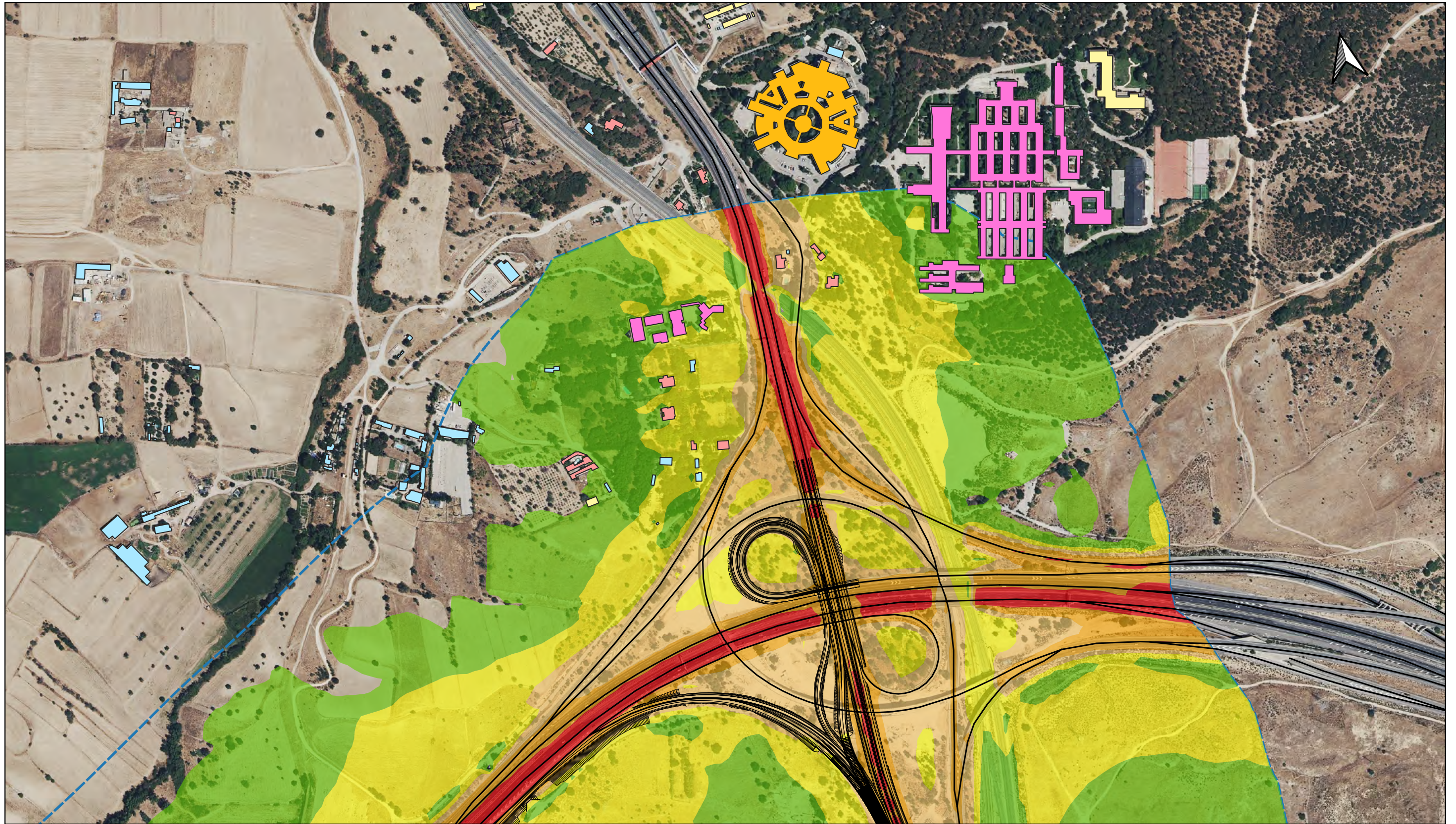
Ln (dB(A))

- 50-55
- 55-60
- 60-65
- 65-70
- >70

— Ejes Modelizados Estado Futuro

▭ Ámbito de Estudio





Uso Edificios

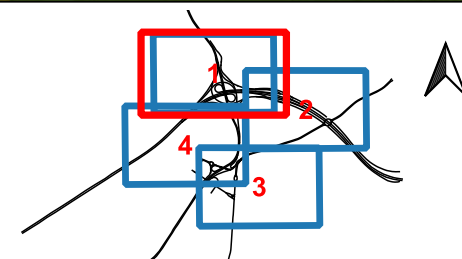
- Docente
- Terciario
- Sanitario
- Recreativo
- Cultural
- Industrial
- Residencial
- Otros

Ln (dB(A))

- 50-55
- 55-60
- 60-65
- 65-70
- >70

— Ejes Modelizados Estado Futuro

□ Ámbito de Estudio





Uso Edificios

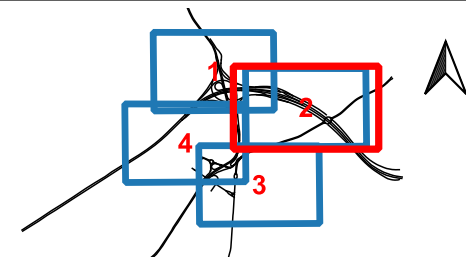
- Docente
- Sanitario
- Cultural
- Residencial
- Terciario
- Recreativo
- Industrial
- Otros

Ln (dB(A))

- 50-55
- 65-70
- 55-60
- >70
- 60-65

— Ejes Modelizados Estado Futuro

▭ Ámbito de Estudio





Uso Edificios

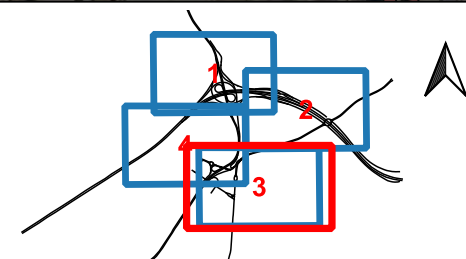
- Docente
- Sanitario
- Cultural
- Residencial
- Terciario
- Recreativo
- Industrial
- Otros

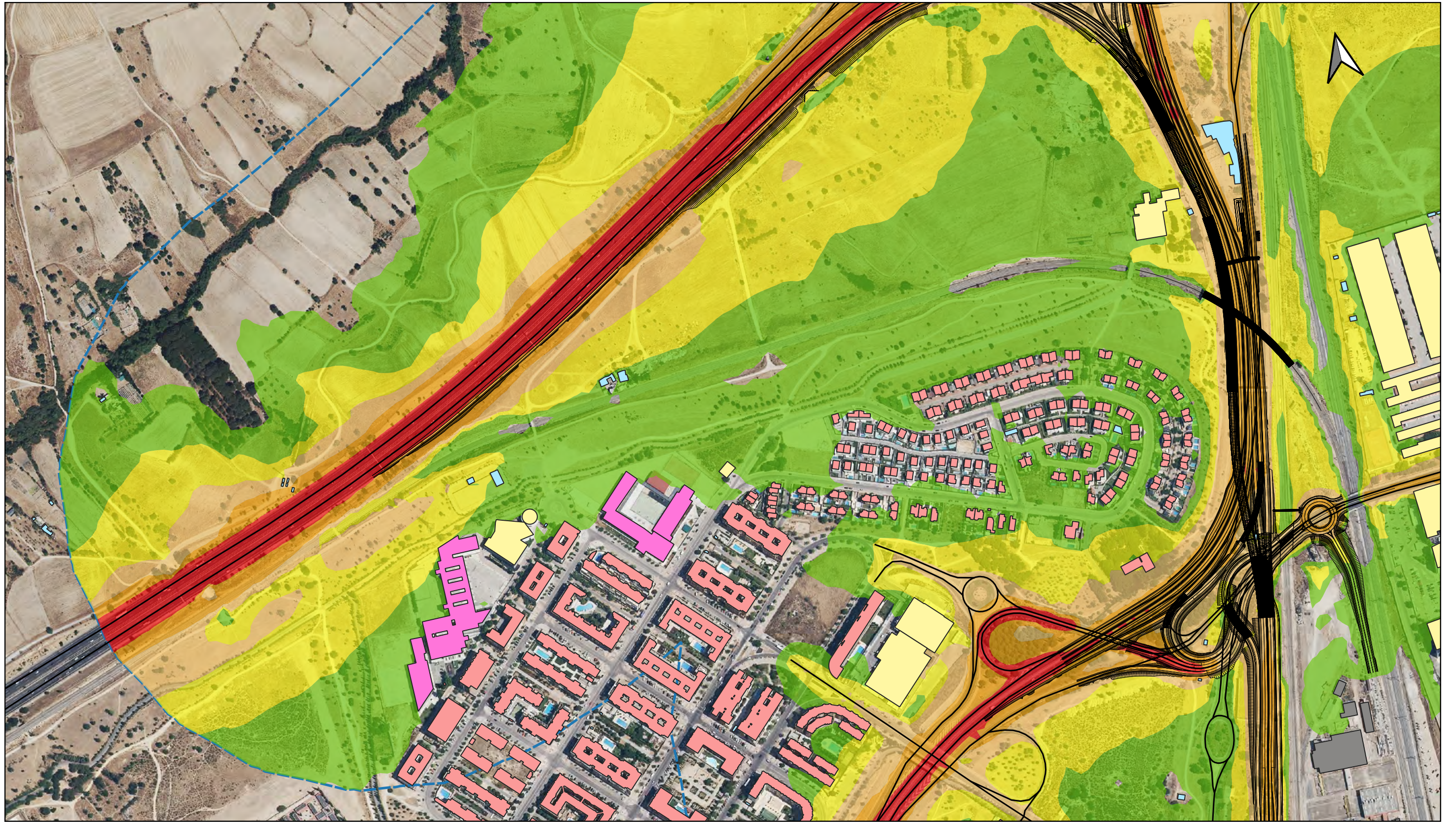
Ln (dB(A))

- 50-55
- 55-60
- 60-65
- 65-70
- >70

— Ejes Modelizados Estado Futuro

□ Ámbito de Estudio





Uso Edificios

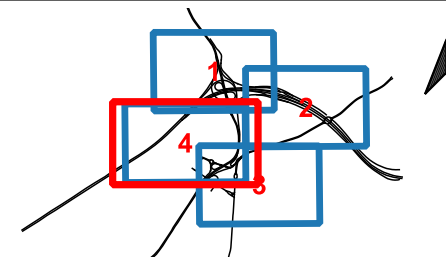
- Docente
- Terciario
- Sanitario
- Recreativo
- Cultural
- Industrial
- Residencial
- Otros

Ln (dB(A))

- 50-55
- 65-70
- 55-60
- >70
- 60-65

— Ejes Modelizados Estado Futuro

□ Ámbito de Estudio



Apéndice nº 3. Tablas de balance de tierras

Anteproyecto de Remodelación del Nudo de Fuencarral.
Nº Expediente: 300/2021/00439-03

• Alternativa 1-A

GRUPO	EJE	PK inicial	PK final	LONGITUD	NOMBRE	FIRME Volumen	D TIERRA Volumen	TERRAPLEN Volumen	EXC TUNEL T Volumen	D TIERRA ENTREPANTALLAS Volumen
10 AJUSTES DISEÑO ANTEPROYECTO										
	40	75,000	485,000	410,000	TRONCO M-603 (ALTERNATIVA 1)	3.615,4	2.643,2	6.285,2		
	63	0,000	340,000	340,000	VIAL CONEXIÓN ZONA FERROVIARIA	1.616,8	253,8	6.469,8		
	43	0,000	168,187	168,187	RAMAL DE ALCOBENDAS M-603 A M-40	616,2	6.854,9	1.174,3		
	44	0,000	250,149	250,149	RAMAL DE ALCOBENDAS M-603 A COLMENAR VIEJO M-607	741,1	937,2	477,8		
	45	0,000	973,218	973,218	RAMAL DE MADRID M-607 A M-40 ESTE Y M-40 OESTE	3.583,5	10.227,7	834,8		
	47	0,000	177,044	177,044	RAMAL DE MADRID M-607 A ALCOBENDAS M-603	714,7	333,7	2.213,8		
	48	0,000	359,633	359,633	RAMAL DE M-40 ESTE A MADRID M-607	1.554,8	1.297,5	521,2		
	50	0,000	1.639,053	1.639,053	TRONCO M-607	20.976,5	19.107,8	1.713,5		
	52	0,000	556,057	556,057	RAMAL DE M-40 ESTE A MADRID NUEVO NORTE	3.212,3	1.904,6	1.955,2		
	53	0,000	342,210	342,210	RAMAL DE MNN A COLMENAR VIEJO M-607	1.271,1	12.636,7	5,9		5.594,2
	54	0,000	415,552	415,552	RAMAL DE MNN A M-40 ESTE Y M-40 OESTE	1.526,4	10.471,7	1,7		5.340,3
	56	0,000	355,833	355,833	RAMAL 01 DE COORDINACIÓN CON DISEÑOS DE MNN	2.592,2	21.624,2	0,5		
	57	0,000	213,119	213,119	RAMAL 02 DE COORDINACIÓN CON DISEÑOS DE MNN	800,0	884,7	1.180,5		
	58	31,537	244,959	213,422	RAMAL 03 DE COORDINACIÓN CON DISEÑOS DE MNN	811,1	2.006,8	1.174,9		
	59	0,000	400,135	400,135	RAMAL DE MADRID NUEVO NORTE A ALCOBENDAS M-603	1.341,1	2.799,1	3.684,5		
	60	0,000	1.302,266	1.302,266	RAMAL DE M-40 OESTE A MADRID M-607	5.203,6	8.245,9	7.792,3		
	61	0,000	466,027	466,027	RAMAL DE ALCOBENDAS M-603 A MADRID NUEVO NORTE	1.934,5	27.072,9	20,7		
	70	0,000	1.144,697	1.144,697	RAMAL DE COLMENAR VIEJO M-607 A MNN	5.169,9	109.681,9	7,5	30.723,7	99.200,4
	71	0,000	357,105	357,105	RAMAL DE M-40 OESTE A MADRID NUEVO NORTE	1.252,0	20.136,5	18,1		13.675,7
12 Reposiciones CYII										
	75	0,000	1.251,312	1.251,312	Reposición Canal Alto	0,0	16.148,8	702,7		
	77	0,000	1.260,623	1.260,623	Reposición Canal Atazar	0,0	43.517,5	1.102,1		
	84	0,000	378,867	378,867	Reposición Canal Santillana	0,0	2.579,1	2,8		
TOTAL						58.533,2	321.366,2	37.339,8	30.723,7	123.810,6

• Alternativa 2-A

GRUPO	EJE	PK inicial	PK final	LONGITUD	NOMBRE	FIRME Volumen	D TIERRA Volumen	TERRAPLEN Volumen	EXC TUNEL T Volumen	D TIERRA ENTREPANTALLAS Volumen
10 AJUSTES DISEÑO ANTEPROYECTO										
	30	0,000	125,664	125,664	GLORIETA SOBRE M-603 (ALTERNATIVA 2)	658,4	210,4	1.616,7		
	31	75,000	485,000	410,000	TRONCO M-603 (ALTERNATIVA 2)	3.056,2	2.190,9	6.240,4		
	32	0,000	364,560	364,560	RAMAL DE GLORIETA SOBRE M-603 A MNN (ALT.2)	1.141,3	2.701,1	4.836,5		
	33	0,000	364,645	364,645	RAMAL DE MNN A GLORIETA SOBRE M-603 (ALT.2)	1.453,2	6.677,3	1.855,8		
	34	0,000	270,000	270,000	VIAL CONEXIÓN ZONA FERROVIARIA (ALTERNATIVA 2)	1.386,0	197,8	9.080,6		
	43	0,000	168,187	168,187	RAMAL DE ALCOBENDAS M-603 A M-40	616,2	6.854,9	1.174,3		
	44	0,000	250,149	250,149	RAMAL DE ALCOBENDAS M-603 A COLMENAR VIEJO M-607	741,1	937,2	477,8		
	45	0,000	973,218	973,218	RAMAL DE MADRID M-607 A M-40 ESTE Y M-40 OESTE	3.583,5	10.227,7	834,8		
	47	0,000	177,044	177,044	RAMAL DE MADRID M-607 A ALCOBENDAS M-603	714,7	333,7	2.213,8		
	48	0,000	359,633	359,633	RAMAL DE M-40 ESTE A MADRID M-607	1.554,8	1.297,5	521,2		
	50	0,000	1.639,053	1.639,053	TRONCO M-607	20.976,5	19.107,8	1.713,5		
	52	0,000	556,057	556,057	RAMAL DE M-40 ESTE A MADRID NUEVO NORTE	3.212,3	1.904,6	1.955,2		
	53	0,000	342,210	342,210	RAMAL DE MNN A COLMENAR VIEJO M-607	1.271,1	12.636,7	5,9		5.594,2
	54	0,000	415,552	415,552	RAMAL DE MNN A M-40 ESTE Y M-40 OESTE	1.526,4	10.471,7	1,7		5.340,3
	56	0,000	355,833	355,833	RAMAL 01 DE COORDINACIÓN CON DISEÑOS DE MNN	2.592,2	21.624,2	0,5		
	57	0,000	213,119	213,119	RAMAL 02 DE COORDINACIÓN CON DISEÑOS DE MNN	800,0	884,7	1.180,5		
	58	31,537	244,959	213,422	RAMAL 03 DE COORDINACIÓN CON DISEÑOS DE MNN	811,1	2.006,8	1.174,9		
	60	0,000	1.302,266	1.302,266	RAMAL DE M-40 OESTE A MADRID M-607	5.203,6	8.245,9	7.792,3		
	70	0,000	1.144,697	1.144,697	RAMAL DE COLMENAR VIEJO M-607 A MNN	5.169,9	109.681,9	7,5	30.723,7	99.200,4
	71	0,000	357,105	357,105	RAMAL DE M-40 OESTE A MADRID NUEVO NORTE	1.252,0	20.136,5	18,1		13.675,7
12 Reposiciones CYII										
	75	0,000	1.251,312	1.251,312	Reposición Canal Alto	0,0	16.148,8	702,7		
	77	0,000	1.260,623	1.260,623	Reposición Canal Atazar	0,0	43.517,5	1.102,1		
	84	0,000	378,867	378,867	Reposición Canal Santillana	0,0	2.579,1	2,8		
TOTAL						57.720,5	300.574,7	44.509,6	30.723,7	123.810,6

Anteproyecto de Remodelación del Nudo de Fuencarral.
Nº Expediente: 300/2021/00439-03

• Alternativa 3-A

GRUPO	EJE	PK inicial	PK final	LONGITUD	NOMBRE	FIRME Volumen	D TIERRA Volumen	TERRAPLEN Volumen
10 AJUSTES DISEÑO ANTEPROYECTO								
	39	0,000	100,531	100,531	GLORIETA SOBRE M-603 (ALTERNATIVA 3)	530,6	182,8	909,3
	41	0,000	200,390	200,390	VIAL CONEXIÓN ZONA FERROVIARIA (ALTERNATIVA 3)	1.192,8	229,1	13.327,8
	42	70,000	485,000	415,000	TRONCO M-603	3.217,6	2.278,3	6.488,3
	43	0,000	168,187	168,187	RAMAL DE ALCOBENDAS M-603 A M-40	616,2	6.854,9	1.174,3
	44	0,000	250,149	250,149	RAMAL DE ALCOBENDAS M-603 A COLMENAR VIEJO M-607	741,1	937,2	477,8
	45	0,000	973,218	973,218	RAMAL DE MADRID M-607 A M-40 ESTE Y M-40 OESTE	3.583,5	10.227,7	834,8
	47	0,000	177,044	177,044	RAMAL DE MADRID M-607 A ALCOBENDAS M-603	714,7	333,7	2.213,8
	48	0,000	359,633	359,633	RAMAL DE M-40 ESTE A MADRID M-607	1.554,8	1.297,5	521,2
	50	0,000	1.639,053	1.639,053	TRONCO M-607	20.976,5	19.107,8	1.713,5
	52	0,000	556,057	556,057	RAMAL DE M-40 ESTE A MADRID NUEVO NORTE	3.212,3	1.904,6	1.955,2
	53	0,000	342,210	342,210	RAMAL DE MNN A COLMENAR VIEJO M-607	1.271,1	12.636,7	5,9
	54	0,000	415,552	415,552	RAMAL DE MNN A M-40 ESTE Y M-40 OESTE	1.526,4	10.471,7	1,7
	56	0,000	355,833	355,833	RAMAL 01 DE COORDINACIÓN CON DISEÑOS DE MNN	2.592,2	21.624,2	0,5
	57	0,000	213,119	213,119	RAMAL 02 DE COORDINACIÓN CON DISEÑOS DE MNN	800,0	884,7	1.180,5
	58	31,537	244,959	213,422	RAMAL 03 DE COORDINACIÓN CON DISEÑOS DE MNN	811,1	2.006,8	1.174,9
	59	0,000	400,135	400,135	RAMAL DE MADRID NUEVO NORTE A ALCOBENDAS M-603	1.341,1	2.799,1	3.684,5
	60	0,000	1.302,266	1.302,266	RAMAL DE M-40 OESTE A MADRID M-607	5.203,6	8.245,9	7.792,3
	61	0,000	466,027	466,027	RAMAL DE ALCOBENDAS M-603 A MADRID NUEVO NORTE	1.934,5	27.072,9	20,7
	70	0,000	1.144,697	1.144,697	RAMAL DE COLMENAR VIEJO M-607 A MNN	5.169,9	109.681,9	7,5
	71	0,000	357,105	357,105	RAMAL DE M-40 OESTE A MADRID NUEVO NORTE	1.252,0	20.136,5	18,1
12 Reposiciones CYII								
	75	0,000	1.251,312	1.251,312	Reposición Canal Alto	0,0	16.148,8	702,7
	77	0,000	1.260,623	1.260,623	Reposición Canal Atazar	0,0	43.517,5	1.102,1
	84	0,000	378,867	378,867	Reposición Canal Santillana	0,0	2.579,1	2,8
TOTAL						58.242,0	321.159,4	45.310,2

• Alternativa 1-B

GRUPO	EJE	PK inicial	PK final	LONGITUD	NOMBRE	FIRME Volumen	D TIERRA Volumen	TERRAPLEN Volumen	EXC TUNEL T Volumen	D TIERRA ENTREPANTALLAS Volumen
10 AJUSTES DISEÑO ANTEPROYECTO										
	40	75,000	485,000	410,000	TRONCO M-603 (ALTERNATIVA 1)	3.615,4	2.643,2	6.285,2		
	63	0,000	340,000	340,000	VIAL CONEXIÓN ZONA FERROVIARIA	1.616,8	253,8	6.469,8		
	43	0,000	168,187	168,187	RAMAL DE ALCOBENDAS M-603 A M-40	616,2	6.854,9	1.174,3		
	44	0,000	250,149	250,149	RAMAL DE ALCOBENDAS M-603 A COLMENAR VIEJO M-607	741,1	937,2	477,8		
	45	0,000	973,218	973,218	RAMAL DE MADRID M-607 A M-40 ESTE Y M-40 OESTE	3.583,5	10.227,7	834,8		
	47	0,000	177,044	177,044	RAMAL DE MADRID M-607 A ALCOBENDAS M-603	714,7	333,7	2.213,8		
	48	0,000	359,633	359,633	RAMAL DE M-40 ESTE A MADRID M-607	1.554,8	1.297,5	521,2		
	50	0,000	1.639,053	1.639,053	TRONCO M-607	20.976,5	19.107,8	1.713,5		
	52	0,000	556,057	556,057	RAMAL DE M-40 ESTE A MADRID NUEVO NORTE	3.212,3	1.904,6	1.955,2		
	53	0,000	342,210	342,210	RAMAL DE MNN A COLMENAR VIEJO M-607	1.259,5	18.934,2	0,9		8.365,6
	54	0,000	415,552	415,552	RAMAL DE MNN A M-40 ESTE Y M-40 OESTE	1.514,8	13.314,4	1,9		7.940,1
	56	0,000	355,833	355,833	RAMAL 01 DE COORDINACIÓN CON DISEÑOS DE MNN	2.528,6	29.248,6	0,4		
	57	0,000	213,119	213,119	RAMAL 02 DE COORDINACIÓN CON DISEÑOS DE MNN	805,4	1.178,6	1.097,5		
	58	31,537	244,959	213,422	RAMAL 03 DE COORDINACIÓN CON DISEÑOS DE MNN	811,3	2.304,2	1.054,6		
	59	0,000	400,135	400,135	RAMAL DE MADRID NUEVO NORTE A ALCOBENDAS M-603	1.358,0	4.092,0	2.371,9		
	60	0,000	1.302,266	1.302,266	RAMAL DE M-40 OESTE A MADRID M-607	5.203,6	8.245,9	7.792,3		
	61	0,000	466,027	466,027	RAMAL DE ALCOBENDAS M-603 A MADRID NUEVO NORTE	1.934,5	27.072,9	20,7		
	70	0,000	1.144,697	1.144,697	RAMAL DE COLMENAR VIEJO M-607 A MNN	5.259,5	90.864,9	7,5	55.046,7	72.867,7
	71	0,000	357,105	357,105	RAMAL DE M-40 OESTE A MADRID NUEVO NORTE	1.252,0	20.136,5	18,1		13.675,7
12 Reposiciones CYII										
	75	0,000	1.251,312	1.251,312	Reposición Canal Alto	0,0	16.148,8	702,7		
	77	0,000	1.260,623	1.260,623	Reposición Canal Atazar	0,0	43.517,5	1.102,1		
	84	0,000	378,867	378,867	Reposición Canal Santillana	0,0	2.579,1	2,8		
TOTAL						58.558,5	321.198,0	35.819,0	55.046,7	102.849,1

Anteproyecto de Remodelación del Nudo de Fuencarral.
Nº Expediente: 300/2021/00439-03

• Alternativa 2-B

GRUPO	EJE	PK inicial	PK final	LONGITUD	NOMBRE	FIRME Volumen	D TIERRA Volumen	TERRAPLEN Volumen	EXC TUNEL T Volumen	D TIERRA ENTREPANTALLAS Volumen
10 AJUSTES DISEÑO ANTEPROYECTO										
	30	0,000	125,664	125,664	GLORIETA SOBRE M-603 (ALTERNATIVA 2)	658,4	210,4	1.616,7		
	31	75,000	485,000	410,000	TRONCO M-603 (ALTERNATIVA 2)	3.056,2	2.190,9	6.240,4		
	32	0,000	364,560	364,560	RAMAL DE GLORIETA SOBRE M-603 A MNN (ALT.2)	1.141,3	2.701,1	4.836,5		
	33	0,000	364,645	364,645	RAMAL DE MNN A GLORIETA SOBRE M-603 (ALT.2)	1.453,2	6.677,3	1.855,8		
	34	0,000	270,000	270,000	VIAL CONEXIÓN ZONA FERROVIARIA (ALTERNATIVA 2)	1.386,0	197,8	9.080,6		
	43	0,000	168,187	168,187	RAMAL DE ALCOBENDAS M-603 A M-40	616,2	6.854,9	1.174,3		
	44	0,000	250,149	250,149	RAMAL DE ALCOBENDAS M-603 A COLMENAR VIEJO M-607	741,1	937,2	477,8		
	45	0,000	973,218	973,218	RAMAL DE MADRID M-607 A M-40 ESTE Y M-40 OESTE	3.583,5	10.227,7	834,8		
	47	0,000	177,044	177,044	RAMAL DE MADRID M-607 A ALCOBENDAS M-603	714,7	333,7	2.213,8		
	48	0,000	359,633	359,633	RAMAL DE M-40 ESTE A MADRID M-607	1.554,8	1.297,5	521,2		
	50	0,000	1.639,053	1.639,053	TRONCO M-607	20.976,5	19.107,8	1.713,5		
	52	0,000	556,057	556,057	RAMAL DE M-40 ESTE A MADRID NUEVO NORTE	3.212,3	1.904,6	1.955,2		
	53	0,000	342,210	342,210	RAMAL DE MNN A COLMENAR VIEJO M-607	1.259,5	18.934,2	0,9		8.365,6
	54	0,000	415,552	415,552	RAMAL DE MNN A M-40 ESTE Y M-40 OESTE	1.514,8	13.314,4	1,9		7.940,1
	56	0,000	355,833	355,833	RAMAL 01 DE COORDINACIÓN CON DISEÑOS DE MNN	2.528,6	29.248,6	0,4		
	57	0,000	213,119	213,119	RAMAL 02 DE COORDINACIÓN CON DISEÑOS DE MNN	805,4	1.178,6	1.097,5		
	58	31,537	244,959	213,422	RAMAL 03 DE COORDINACIÓN CON DISEÑOS DE MNN	811,3	2.304,2	1.054,6		
	60	0,000	1.302,266	1.302,266	RAMAL DE M-40 OESTE A MADRID M-607	5.203,6	8.245,9	7.792,3		
	70	0,000	1.144,697	1.144,697	RAMAL DE COLMENAR VIEJO M-607 A MNN	5.259,5	90.864,9	7,5	55.046,7	72.867,7
	71	0,000	357,105	357,105	RAMAL DE M-40 OESTE A MADRID NUEVO NORTE	1.252,0	20.136,5	18,1		13.675,7
12 Reposiciones CYII										
	75	0,000	1.251,312	1.251,312	Reposición Canal Alto	0,0	16.148,8	702,7		
	77	0,000	1.260,623	1.260,623	Reposición Canal Atazar	0,0	43.517,5	1.102,1		
	84	0,000	378,867	378,867	Reposición Canal Santillana	0,0	2.579,1	2,8		
TOTAL						57.728,9	299.113,6	44.301,4	55.046,7	102.849,1

• Alternativa 3-B

GRUPO	EJE	PK inicial	PK final	LONGITUD	NOMBRE	FIRME Volumen	D TIERRA Volumen	TERRAPLEN Volumen	EXC TUNEL T Volumen	D TIERRA ENTREPANTALLAS Volumen
10 AJUSTES DISEÑO ANTEPROYECTO										
	39	0,000	100,531	100,531	GLORIETA SOBRE M-603 (ALTERNATIVA 3)	543,8	182,8	958,0		
	41	0,000	200,390	200,390	VIAL CONEXIÓN ZONA FERROVIARIA (ALTERNATIVA 3)	1.192,8	229,1	13.327,8		
	42	70,000	485,000	415,000	TRONCO M-603	2.850,9	1.930,5	7.367,4		
	43	0,000	168,187	168,187	RAMAL DE ALCOBENDAS M-603 A M-40	616,2	6.845,4	1.174,3		
	44	0,000	250,149	250,149	RAMAL DE ALCOBENDAS M-603 A COLMENAR VIEJO M-607	741,0	937,2	475,9		
	45	0,000	973,218	973,218	RAMAL DE MADRID M-607 A M-40 ESTE Y M-40 OESTE	3.583,6	10.183,9	834,8		
	47	0,000	177,044	177,044	RAMAL DE MADRID M-607 A ALCOBENDAS M-603	714,7	333,7	2.213,8		
	48	0,000	359,633	359,633	RAMAL DE M-40 ESTE A MADRID M-607	1.554,8	1.297,5	521,2		
	50	0,000	1.639,053	1.639,053	TRONCO M-607	18.871,5	17.203,5	1.939,8		
	52	0,000	556,057	556,057	RAMAL DE M-40 ESTE A MADRID NUEVO NORTE	3.212,3	1.904,6	1.955,2		
	53	0,000	342,210	342,210	RAMAL DE MNN A COLMENAR VIEJO M-607	1.043,3	19.195,9	2,2		8.365,6
	54	0,000	415,552	415,552	RAMAL DE MNN A M-40 ESTE Y M-40 OESTE	1.209,9	12.462,4	18,9		7.940,1
	56	0,000	355,833	355,833	RAMAL 01 DE COORDINACIÓN CON DISEÑOS DE MNN	2.502,1	29.248,0	0,4		
	57	0,000	213,119	213,119	RAMAL 02 DE COORDINACIÓN CON DISEÑOS DE MNN	886,4	1.215,9	1.352,3		
	58	31,537	244,959	213,422	RAMAL 03 DE COORDINACIÓN CON DISEÑOS DE MNN	812,2	2.302,1	1.054,6		
	59	0,000	400,135	400,135	RAMAL DE MADRID NUEVO NORTE A ALCOBENDAS M-603	1.170,9	4.011,4	1.170,6		
	60	0,000	1.302,266	1.302,266	RAMAL DE M-40 OESTE A MADRID M-607	3.998,9	7.261,7	8.015,3		
	61	0,000	466,027	466,027	RAMAL DE ALCOBENDAS M-603 A MADRID NUEVO NORTE	1.852,5	33.029,8	60,6		
	70	0,000	1.144,697	1.144,697	RAMAL DE COLMENAR VIEJO M-607 A MNN	4.173,4	89.414,3	24,0	55.046,7	72.867,7
	71	0,000	357,105	357,105	RAMAL DE M-40 OESTE A MADRID NUEVO NORTE	871,4	19.759,5	25,1		13.675,7
12 Reposiciones CYII										
	75	0,000	1.251,312	1.251,312	Reposición Canal Alto	0,0	16.148,8	702,7		
	77	0,000	1.260,623	1.260,623	Reposición Canal Atazar	0,0	43.517,5	1.102,1		
	84	0,000	378,867	378,867	Reposición Canal Santillana	0,0	2.579,1	2,8		
TOTAL						52.402,6	321.194,6	44.299,8	55.046,7	102.849,1

Anteproyecto de Remodelación del Nudo de Fuencarral.
Nº Expediente: 300/2021/00439-03

• Alternativa GM-1

GRUPO	EJE	PK inicial	PK final	LONGITUD	NOMBRE	FIRME Volumen	D TIERRA Volumen	TERRAPLEN Volumen	EXC TUNEL T Volumen	D TIERRA ENTREPANTALLAS Volumen
AJUSTES DISEÑO ANTEPROYECTO										
	29	0,000	75,398	75,398	Glorieta Calle Monasterio de Arlanza	430,1	719,6	2,5		
	36	0,000	129,383	129,383	Rep. Calle Monasterio de Arlanza	792,1	1.581,5	10,3		
	37	6,000	61,639	55,639	Prolongación Calle Caballero de los Espejos	263,9	47,5	484,7		
	38	0,000	69,546	69,546	Ramal	231,1	168,9	2,5		

• Alternativa GM-2

GRUPO	EJE	PK inicial	PK final	LONGITUD	NOMBRE	FIRME Volumen	D TIERRA Volumen	TERRAPLEN Volumen	EXC TUNEL T Volumen	D TIERRA ENTREPANTALLAS Volumen
AJUSTES DISEÑO ANTEPROYECTO										
	87	0,000	75,398	75,398	Glorieta Calle Monasterio de Arlanza	436,7	261,6	31,3		
	88	0,000	59,751	59,751	Monasterio de Arlanza_eje 1	526,4	1.554,7	0,5		
	89	0,000	54,511	54,511	Monasterio de Arlanza_eje 2	401,4	1.240,1	0,0		
	90	0,000	43,671	43,671	Monasterio de Arlanza_eje 3	169,4	281,7	0,0		
	91	0,000	70,360	70,360	Monasterio de Arlanza_eje 4	285,6	562,7	0,0		

• Alternativa CB-1

GRUPO	EJE	PK inicial	PK final	LONGITUD	NOMBRE	FIRME Volumen	D TIERRA Volumen	TERRAPLEN Volumen	EXC TUNEL T Volumen	D TIERRA ENTREPANTALLAS Volumen
13	Carriles Bici									
	64	0,000	651,021	651,021	Carril Bici sur_Alternativa 1	31,9	55,1	874,3		
	72	0,000	274,319	274,319	Carril Bici norte 1	13,7	0,3	389,4		
	73	0,000	123,969	123,969	Carril Bici norte 2	6,2	0,4	460,9		
20	Senda Peatonal									
	85	0,000	490,684	490,684	Senda Peatonal eje1 (alternativa 2)	211,9	193,9	32,9		
	86	1,200	41,254	40,054	Senda Peatonal eje2 (alternativa 2)	7,0	0,0	29,2		
TOTAL						270,7	249,7	1.786,7	0,0	0,0

• Alternativa CB-2

GRUPO	EJE	PK inicial	PK final	LONGITUD	NOMBRE	FIRME Volumen	D TIERRA Volumen	TERRAPLEN Volumen	EXC TUNEL T Volumen	D TIERRA ENTREPANTALLAS Volumen
24	Carriles Bici									
	73	0,000	139,342	139,342	Carril Bici 2	7,0	0,3	282,1		
	98	0,000	566,514	566,514	Carril Bici 1	28,2	40,7	598,8		
	99	0,000	34,619	34,619	Carril Bici 3	3,9	0,6	40,1		
TOTAL						39,1	41,6	921,0	0,0	0,0