

**Infraestructuras que integra el PEI**

- Ambito de estudio (2 km)
- Apoyos
- Líneas eléctricas**
  - LEAT 220 kV ST Nimbo - ST Piñón
  - LEAT 400 kV ST Nimbo - SE Loeches REE
  - Líneas soterradas de media tensión
- PFV**
  - PFV Spinnaker Solar
  - PFV Quilla Solar
  - PFV Portalón Solar
- ST**
  - ST Piñón
  - ST Nimbo
  - SE Loeches REE

**Espacios Naturales Protegidos y Red Natura 2000**

**Red Natura 2000**

- Vegas, Cuestas y Paramos del Sureste de Madrid
- ZEPAs
- Cortados y Cantiles de los ríos Jarama y Manzanares
- IBA's**
  - Alcarria de Alcalá
  - Cortados y Graveras del Jarama

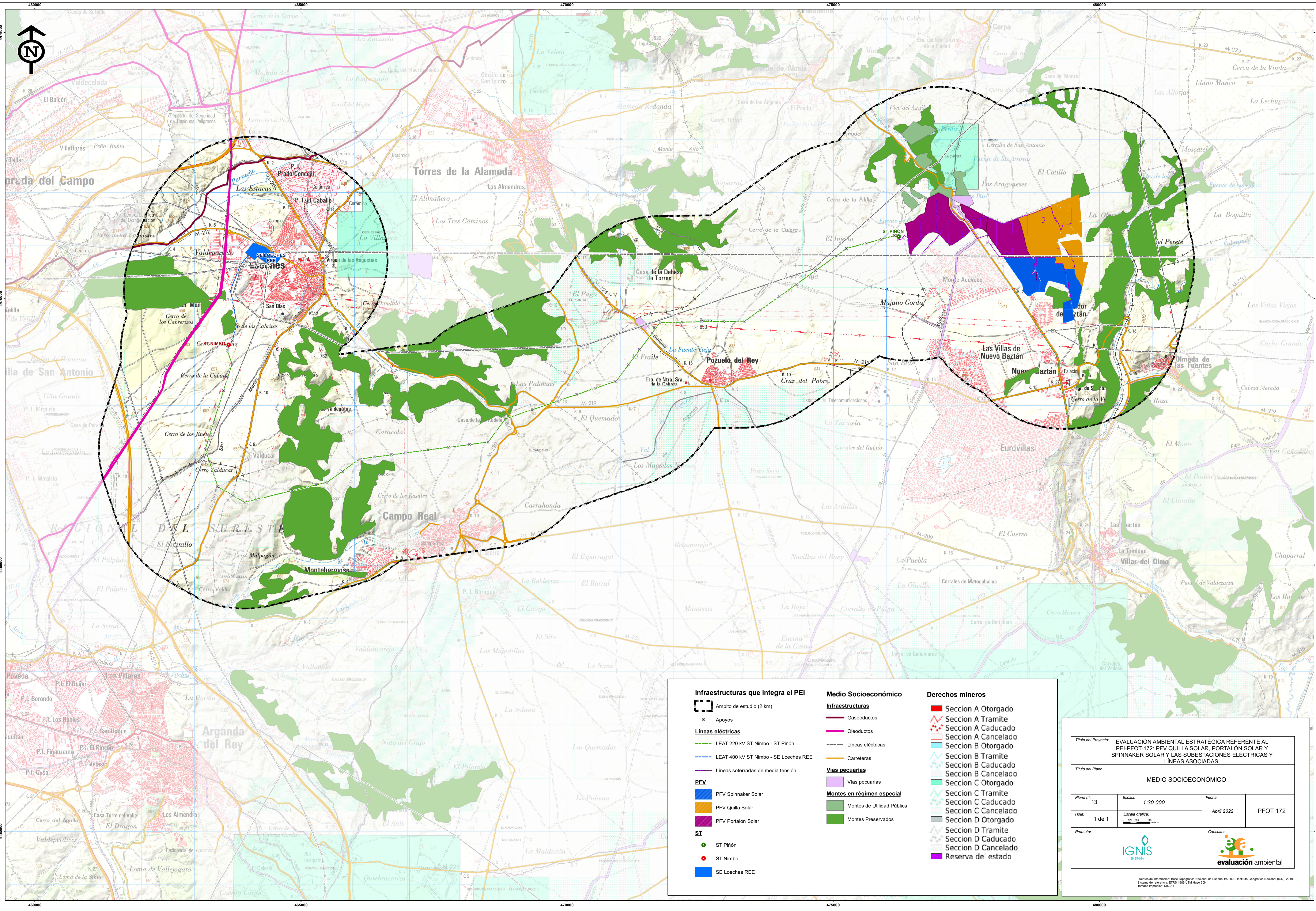
Título del Proyecto: **EVALUACIÓN AMBIENTAL ESTRATÉGICA REFERENTE AL PEI-PFOT-172: PFV QUILLA SOLAR, PORTALÓN SOLAR Y SPINNAKER SOLAR Y LAS SUBSTACIONES ELÉCTRICAS Y LÍNEAS ASOCIADAS.**

Título del Plano: **ESPACIOS NATURALES PROTEGIDOS Y RED NATURA 2000**

Plano nº:	12	Escala:	1:30.000	Fecha:	Abril 2022	PFOT 172
Hoja:	1 de 1	Escala gráfica:				
Promotor:			Consultor: 			

Fuentes de Información: Base Topográfica Nacional de España 1:50.000. Instituto Geográfico Nacional (IGN). 2019. Sistema de referencias: ETRS 1989 UTM Huso 30N. Formato impresión: DIN-A1.





**Infraestructuras que integra el PEI**

- Ambito de estudio (2 km)
- × Apoyos
- Líneas eléctricas**
  - LEAT 220 kV ST Nimbo - ST Piñón
  - LEAT 400 kV ST Nimbo - SE Loeches REE
  - Líneas soterradas de media tensión
- PfV**
  - PFV Spinnaker Solar
  - PFV Quilla Solar
  - PFV Portalón Solar
- ST**
  - ST Piñón
  - ST Nimbo
  - SE Loeches REE

**Medio Socioeconómico**

**Infraestructuras**

- Gaseoductos
- Oleoductos
- Líneas eléctricas
- Carreteras

**Vías pecuarias**

- Vías pecuarias

**Montes en régimen especial**

- Montes de Utilidad Pública
- Montes Preservados

**Derechos mineros**

- Sección A Otorgado
- Sección A Tramite
- Sección A Caducado
- Sección A Cancelado
- Sección B Otorgado
- Sección B Tramite
- Sección B Caducado
- Sección B Cancelado
- Sección C Otorgado
- Sección C Tramite
- Sección C Caducado
- Sección C Cancelado
- Sección D Otorgado
- Sección D Tramite
- Sección D Caducado
- Sección D Cancelado
- Reserva del estado

Título del Proyecto: **EVALUACIÓN AMBIENTAL ESTRATÉGICA REFERENTE AL PEI-PFOT-172: PFV QUILLA SOLAR, PORTALÓN SOLAR Y SPINNAKER SOLAR Y LAS SUBESTACIONES ELÉCTRICAS Y LÍNEAS ASOCIADAS.**

Título del Plano: **MEDIO SOCIOECONÓMICO**

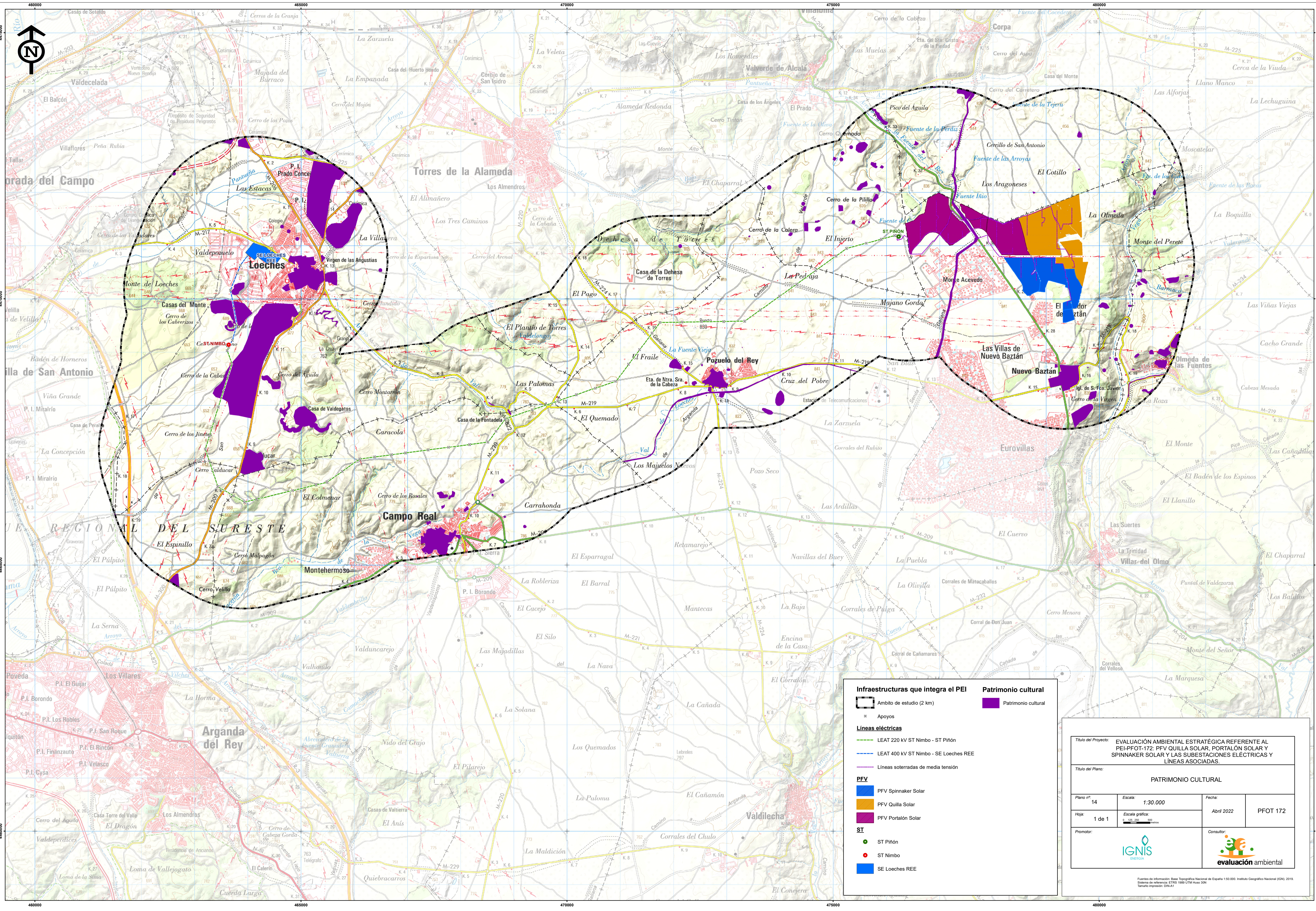
Plano nº:	Escala:	Fecha:
13	1:30.000	Abril 2022
Hoja:	Escala gráfica:	PFOT 172
1 de 1	0 125 250 500 metros	

Promotor: **IGNIS ENERGÍA**

Consultor: **evaluación ambiental**

Fuentes de información: Base Topográfica Nacional de España 1:50.000. Instituto Geográfico Nacional (IGN). 2018. Sistema de referencias: ETRS 1989 UTM Huso 30N. Formato impresión: DIN-A1





**Infraestructuras que integra el PEI**

- Ambito de estudio (2 km)
- Apoyos
- Líneas eléctricas**
  - LEAT 220 kV ST Nimbo - ST Piñón
  - LEAT 400 kV ST Nimbo - SE Loeches REE
  - Líneas soterradas de media tensión
- PFV**
  - PFV Spinnaker Solar
  - PFV Quilla Solar
  - PFV Portalón Solar
- ST**
  - ST Piñón
  - ST Nimbo
  - SE Loeches REE

**Patrimonio cultural**

- Patrimonio cultural

Título del Proyecto: <b>EVALUACIÓN AMBIENTAL ESTRATÉGICA REFERENTE AL PEI-PFOT-172: PFV QUILLA SOLAR, PORTALÓN SOLAR Y SPINNAKER SOLAR Y LAS SUBESTACIONES ELÉCTRICAS Y LÍNEAS ASOCIADAS.</b>			
Título del Plano: <b>PATRIMONIO CULTURAL</b>			
Plano nº: 14	Escala: 1:30.000	Fecha: Abril 2022	PFOT 172
Hoja: 1 de 1	Escala gráfica: 0 125 250 500 metros	Promotor:  Consultor:	

Fuentes de Información: Base Topográfica Nacional de España 1:50.000. Instituto Geográfico Nacional (IGN). 2019. Sistema de referencias: ETRS 1989 UTM Huso 30N. Formato impresión: DIN-A1