

Infraestructuras que integra el PEI

- ▭ Ambito de estudio (2 km)
- × Apoyos
- Líneas eléctricas**
- LEAT 220 kV ST Nimbo - ST Piñón
- LEAT 400 kV ST Nimbo - SE Loeches REE
- Líneas soterradas de media tensión
- PFV**
- PFV Spinnaker Solar
- PFV Quilla Solar
- PFV Portalón Solar
- ST**
- ST Piñón
- ST Nimbo
- SE Loeches REE

Tipo de vegetación

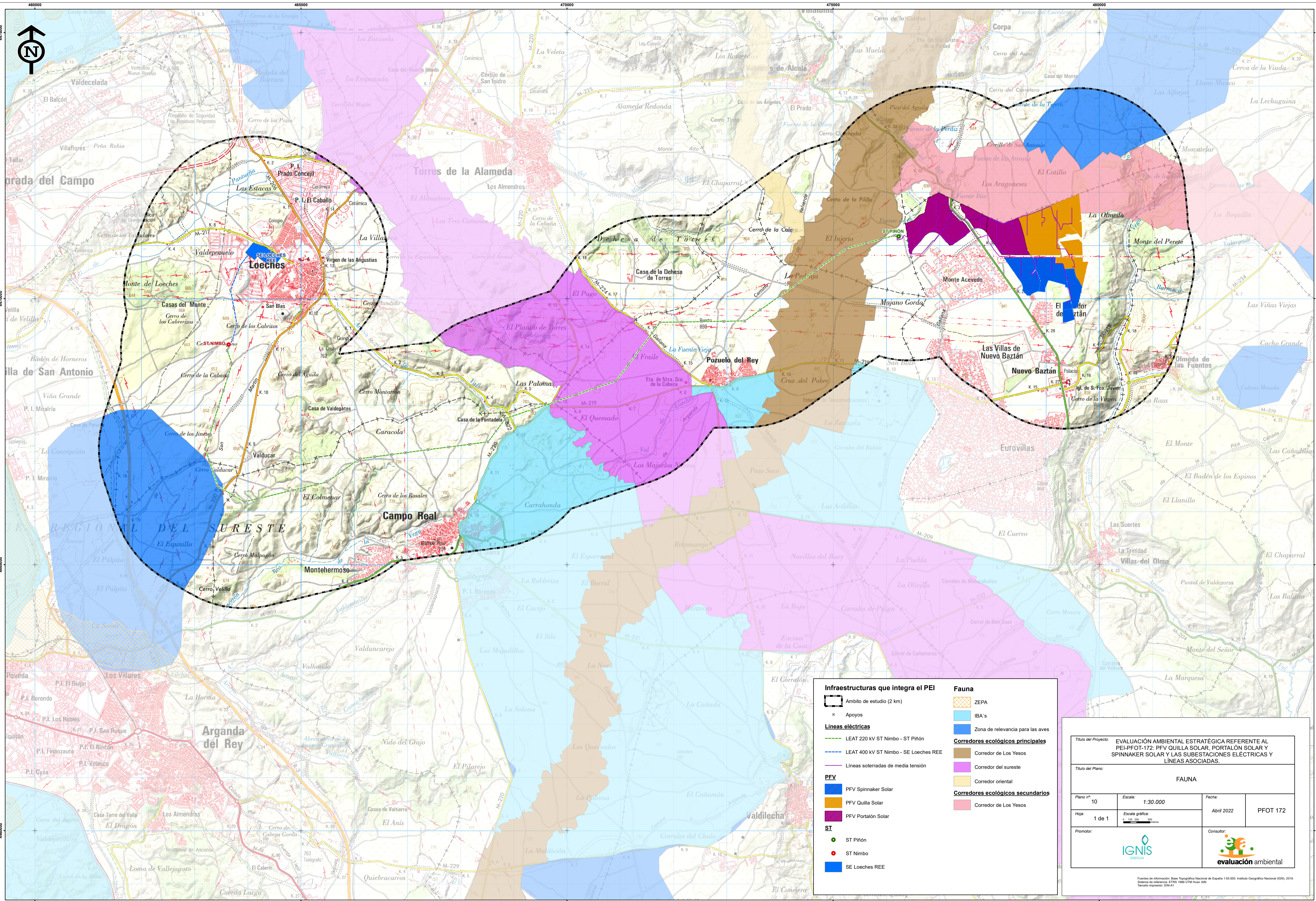
- Atochar
- Cantera, gravera y vertedero
- Cantuesar, tomillar y otras especies de pequeña talla
- Chopera
- Coscojar
- Cultivo de almendro
- Cultivo de regadío
- Cultivo de secano herbáceo
- Encinar
- Encinar adhesionado cultivado
- Jaral
- Mezcla de encina y coníferas
- Mezcla de encina y otras frondosas
- Mosaico construcción - agrícola
- Olivar
- Pastizal y erial
- Pinar de pino carrasco
- Raso
- Retamar
- Vegetación de ribera arboreo - arbustiva
- Vegetación de ribera de matorral
- Vegetación de ribera herbácea
- Viñedo
- Viñedo con olivar
- Zona urbanizada

Título del Proyecto: **EVALUACIÓN AMBIENTAL ESTRATÉGICA REFERENTE AL PEI-PFOT-172: PFV QUILLA SOLAR, PORTALÓN SOLAR Y SPINNAKER SOLAR Y LAS SUBSTACIONES ELÉCTRICAS Y LÍNEAS ASOCIADAS.**

Título del Plano: **VEGETACIÓN**

Plano nº: 9	Escala: 1:30.000	Fecha: Abril 2022	PFOT 172
Hoja: 1 de 1	Escala gráfica: 0 125 250 500 metros	Promotor:	
Consultor:			

Fuentes de Información: Base Topográfica Nacional de España 1:50.000. Instituto Geográfico Nacional (IGN). 2019. Sistema de referencias: ETRS 1989 UTM Huso 30N. Formato impresión: DIN-A1



Infraestructuras que integra el PEI

- ▭ Ambito de estudio (2 km)
- × Apoyos

Líneas eléctricas

- LEAT 220 kV ST Nimbo - ST Piñón
- LEAT 400 kV ST Nimbo - SE Loeches REE
- Líneas soterradas de media tensión

PFV

- PFV Spinnaker Solar
- PFV Quilla Solar
- PFV Portalón Solar

ST

- ST Piñón
- ST Nimbo
- SE Loeches REE

Fauna

- ZEPA
- IBA's
- Zona de relevancia para las aves

Corredores ecológicos principales

- Corredor de Los Yesos
- Corredor del sureste
- Corredor oriental

Corredores ecológicos secundarios

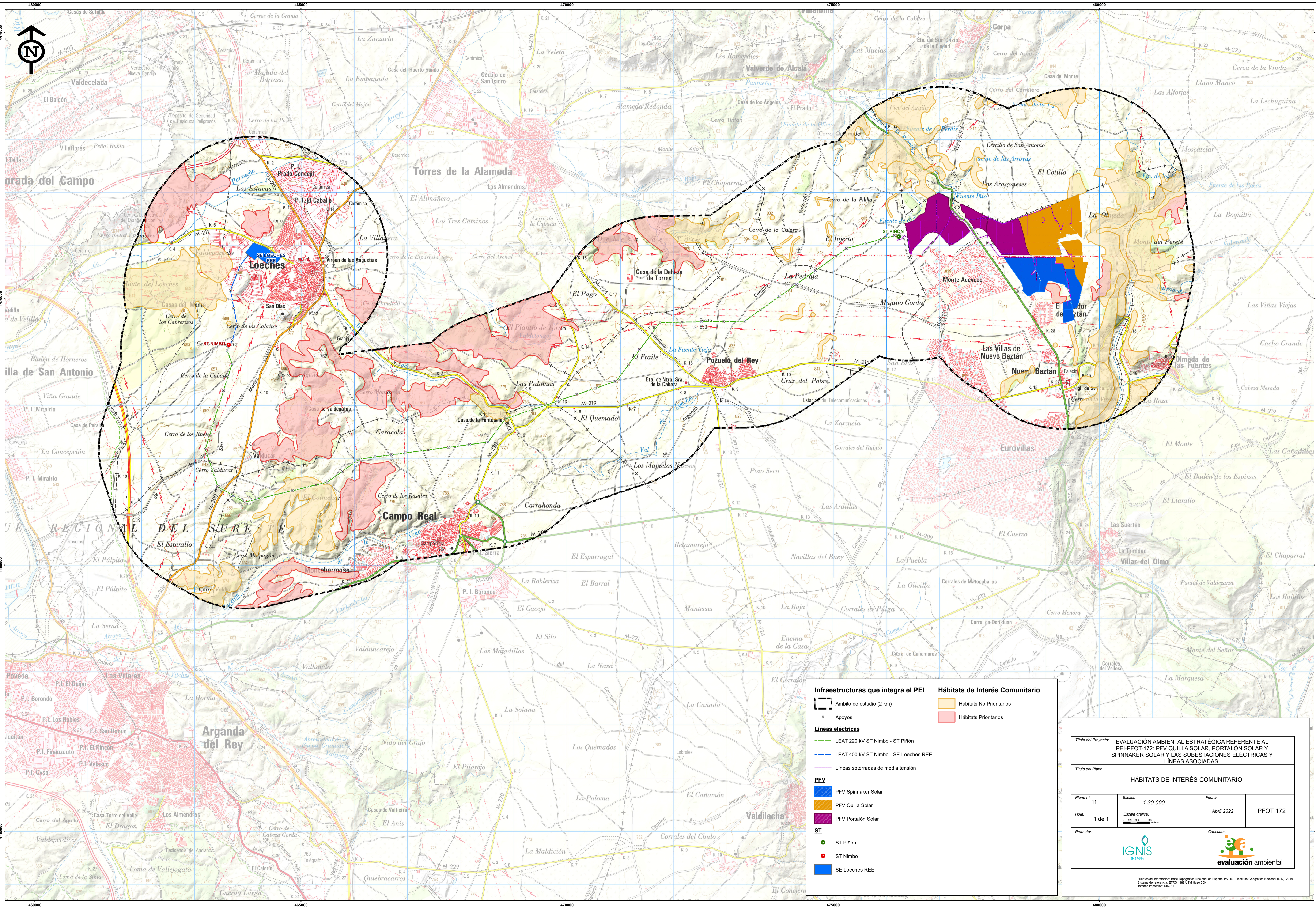
- Corredor de Los Yesos

Título del Proyecto: **EVALUACIÓN AMBIENTAL ESTRATÉGICA REFERENTE AL PEI-PFOT-172: PFV QUILLA SOLAR, PORTALÓN SOLAR Y SPINNAKER SOLAR Y LAS SUBESTACIONES ELÉCTRICAS Y LÍNEAS ASOCIADAS.**

Título del Plano: **FAUNA**

Plano nº:	10	Escala:	1:30.000	Fecha:	Abril 2022
Hoja:	1 de 1	Escala gráfica:	0 125 250 500 metros		PFOT 172
Promotor:			Consultor: 		

Fuentes de Información: Base Topográfica Nacional de España 1:50.000. Instituto Geográfico Nacional (IGN). 2019.
 Sistema de referencias: ETRS 1989 UTM Huso 30N
 Formato impresión: DIN-A1



Infraestructuras que integra el PEI

- Ambito de estudio (2 km)
- × Apoyos
- Líneas eléctricas**
 - LEAT 220 kV ST Nimbo - ST Piñón
 - LEAT 400 kV ST Nimbo - SE Loeches REE
 - Líneas soterradas de media tensión
- PFV**
 - PFV Spinnaker Solar
 - PFV Quilla Solar
 - PFV Portalón Solar
- ST**
 - ST Piñón
 - ST Nimbo
 - SE Loeches REE

Hábitats de Interés Comunitario

- Hábitats No Prioritarios
- Hábitats Prioritarios

Título del Proyecto: EVALUACIÓN AMBIENTAL ESTRATÉGICA REFERENTE AL PEI-PFOT-172: PFV QUILLA SOLAR, PORTALÓN SOLAR Y SPINNAKER SOLAR Y LAS SUBESTACIONES ELÉCTRICAS Y LÍNEAS ASOCIADAS.			
Título del Plano: HÁBITATS DE INTERÉS COMUNITARIO			
Plano nº: 11	Escala: 1:30.000	Fecha: Abril 2022	PFOT 172
Hoja: 1 de 1	Escala gráfica: 0 125 250 500 metros	Promotor: Consultor:	

Fuentes de Información: Base Topográfica Nacional de España 1:50.000. Instituto Geográfico Nacional (IGN). 2019. Sistema de referencias: ETRS 1989 UTM Huso 30N. Formato impresión: DIN-A1