

**Infraestructuras que integra el PEI**

- ◻ Ambito de estudio (2 km)
- × Apoyos

**Líneas eléctricas**

- LEAT 220 kV ST Nimbo - ST Piñón
- LEAT 400 kV ST Nimbo - SE Loeches REE
- Líneas soterradas de media tensión

**PfV**

- PFV Spinnaker Solar
- PFV Quilla Solar
- PFV Portalón Solar

**ST**

- ST Piñón
- ST Nimbo
- SE Loeches REE

**Hidrología**

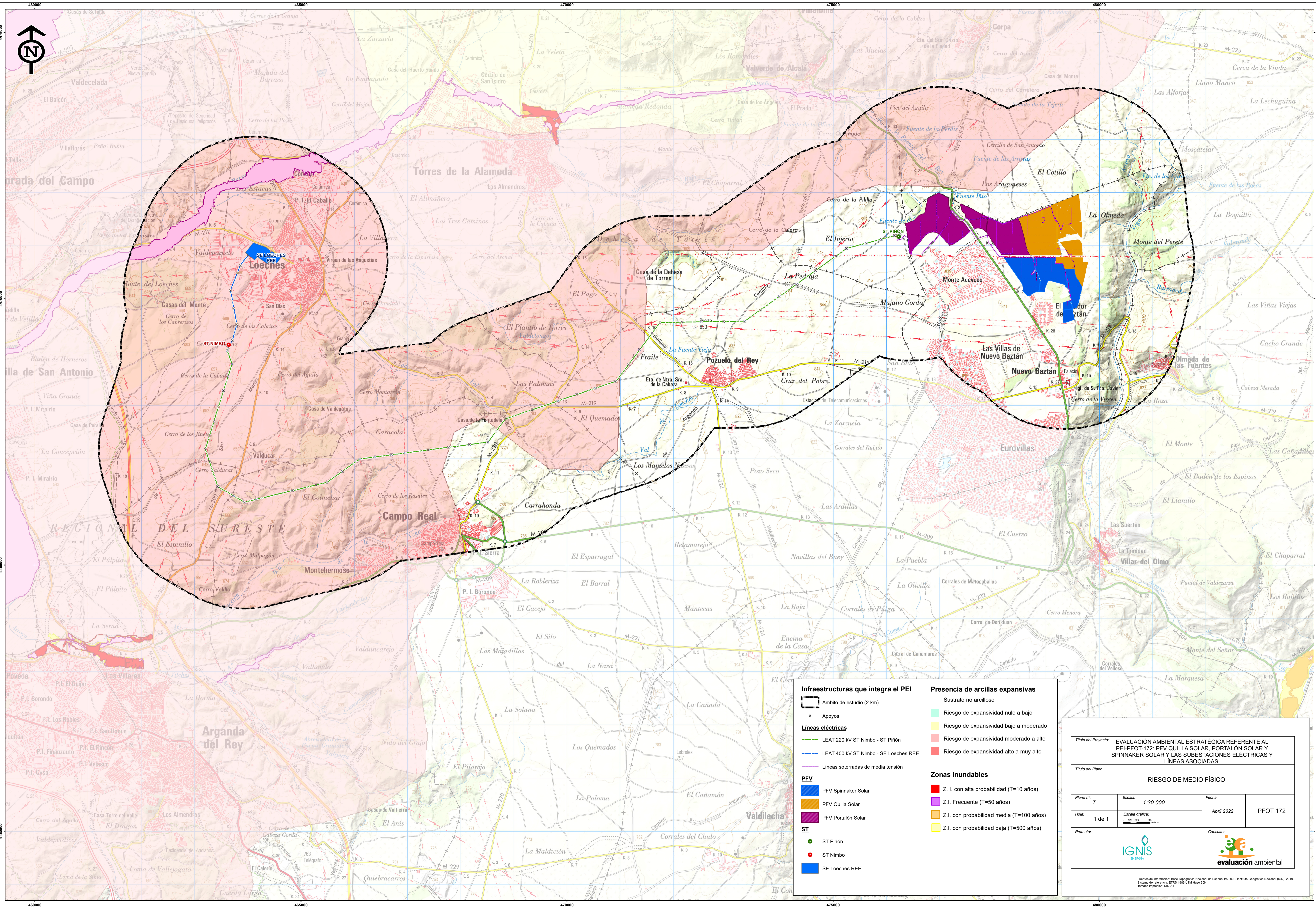
- Red hidrográfica principal

**Masa de agua subterránea**

- GUADALAJARA
- LA ALCARRIA

Título del Proyecto: <b>EVALUACIÓN AMBIENTAL ESTRATÉGICA REFERENTE AL PEI-PFOT-172: PFV QUILLA SOLAR, PORTALÓN SOLAR Y SPINNAKER SOLAR Y LAS SUBESTACIONES ELÉCTRICAS Y LÍNEAS ASOCIADAS.</b>			
Título del Plano: <b>HIDROLOGÍA</b>			
Plano nº: 6	Escala: 1:30.000	Fecha: Abril 2022	PFOT 172
Hoja: 1 de 1	Escala gráfica: 0 125 250 500 metros	Promotor:	
Consultor:			

Fuentes de Información: Base Topográfica Nacional de España 1:50.000. Instituto Geográfico Nacional (IGN). 2019. Sistema de referencias: ETRS 1989 UTM Huso 30N. Formato impresión: DIN-A1



**Infraestructuras que integra el PEI**

- ◻ Ambito de estudio (2 km)
- × Apoyos
- Líneas eléctricas**
  - LEAT 220 kV ST Nimbo - ST Piñón
  - LEAT 400 kV ST Nimbo - SE Loeches REE
  - Líneas soterradas de media tensión
- PFV**
  - PFV Spinnaker Solar
  - PFV Quilla Solar
  - PFV Portalón Solar
- ST**
  - ST Piñón
  - ST Nimbo
  - SE Loeches REE

**Presencia de arcillas expansivas**

- Sustrato no arcilloso
- Riesgo de expansividad nulo a bajo
- Riesgo de expansividad bajo a moderado
- Riesgo de expansividad moderado a alto
- Riesgo de expansividad alto a muy alto

**Zonas inundables**

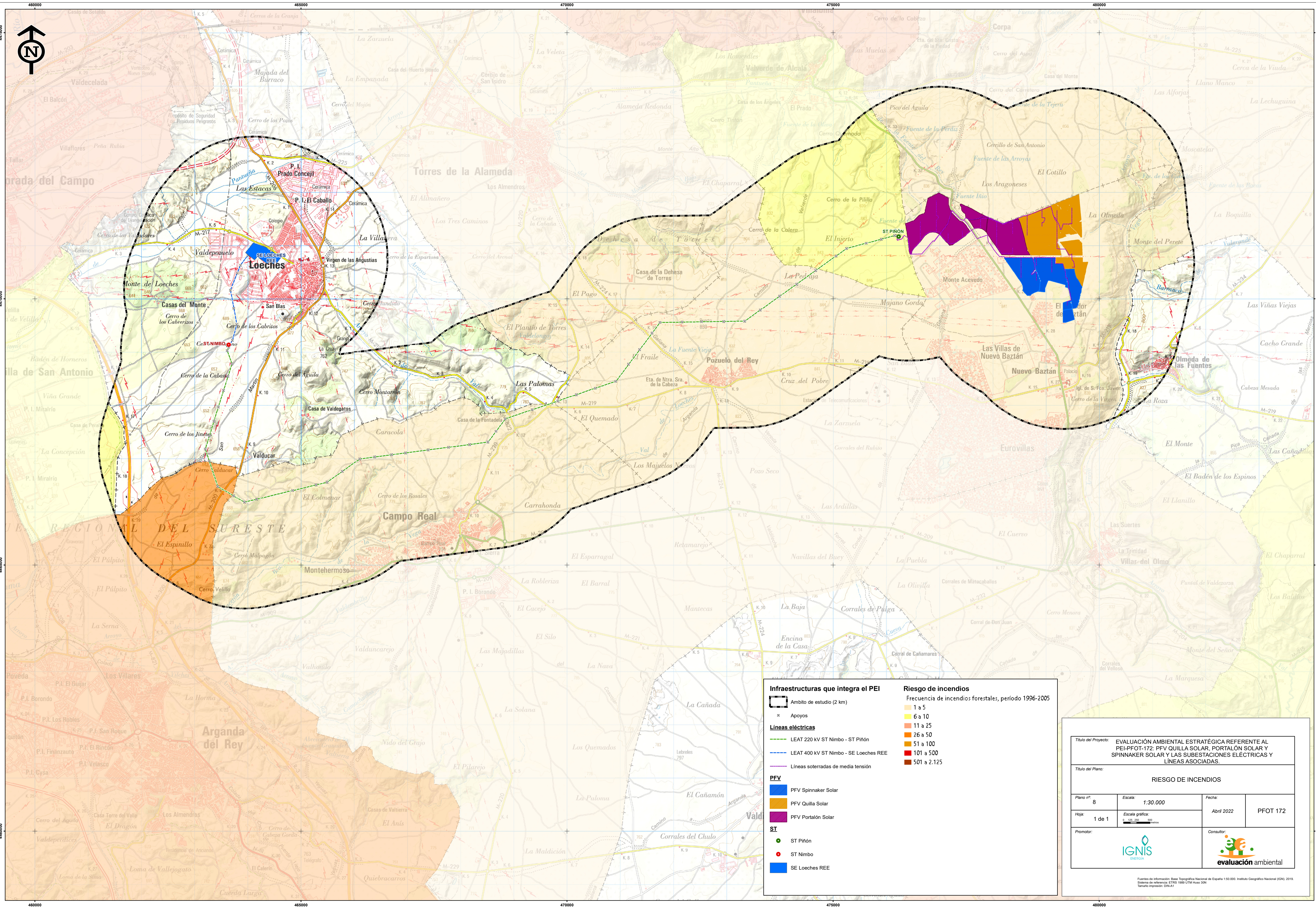
- Z. I. con alta probabilidad (T=10 años)
- Z.I. Frecuente (T=50 años)
- Z.I. con probabilidad media (T=100 años)
- Z.I. con probabilidad baja (T=500 años)

Título del Proyecto: **EVALUACIÓN AMBIENTAL ESTRATÉGICA REFERENTE AL PEI-PFOT-172: PFV QUILLA SOLAR, PORTALÓN SOLAR Y SPINNAKER SOLAR Y LAS SUBESTACIONES ELÉCTRICAS Y LÍNEAS ASOCIADAS.**

Título del Plano: **RIESGO DE MEDIO FÍSICO**

Plano nº: 7	Escala: 1:30.000	Fecha: Abril 2022	PFOT 172
Hoja: 1 de 1	Escala gráfica: 0 125 250 500 metros	Promotor:  Consultor:	

Fuentes de Información: Base Topográfica Nacional de España 1:50.000. Instituto Geográfico Nacional (IGN). 2019. Sistema de referencias: ETRS 1989 UTM Huso 30N. Formato impresión: DIN-A1.



**Infraestructuras que integra el PEI**

- Ambito de estudio (2 km)
- Apoyos
- Líneas eléctricas**
- LEAT 220 kV ST Nimbo - ST Piñón
- LEAT 400 kV ST Nimbo - SE Loeches REE
- Líneas soterradas de media tensión
- PFV**
- PFV Spinnaker Solar
- PFV Quilla Solar
- PFV Portalón Solar
- ST**
- ST Piñón
- ST Nimbo
- SE Loeches REE

**Riesgo de incendios**  
Frecuencia de incendios forestales, período 1996-2005

- 1 a 5
- 6 a 10
- 11 a 25
- 26 a 50
- 51 a 100
- 101 a 500
- 501 a 2.125

Título del Proyecto: <b>EVALUACIÓN AMBIENTAL ESTRATÉGICA REFERENTE AL PEI-PFOT-172: PFV QUILLA SOLAR, PORTALÓN SOLAR Y SPINNAKER SOLAR Y LAS SUBESTACIONES ELÉCTRICAS Y LÍNEAS ASOCIADAS.</b>			
Título del Plano: <b>RIESGO DE INCENDIOS</b>			
Plano nº: 8	Escala: 1:30.000	Fecha: Abril 2022	PFOT 172
Hoja: 1 de 1	Escala gráfica: 0 125 250 500 metros	Promotor:  Consultor:	

Fuentes de Información: Base Topográfica Nacional de España 1:50.000. Instituto Geográfico Nacional (IGN). 2019. Sistema de referencias: ETRS 1989 UTM Huso 30N. Formato impresión: DIN-A1