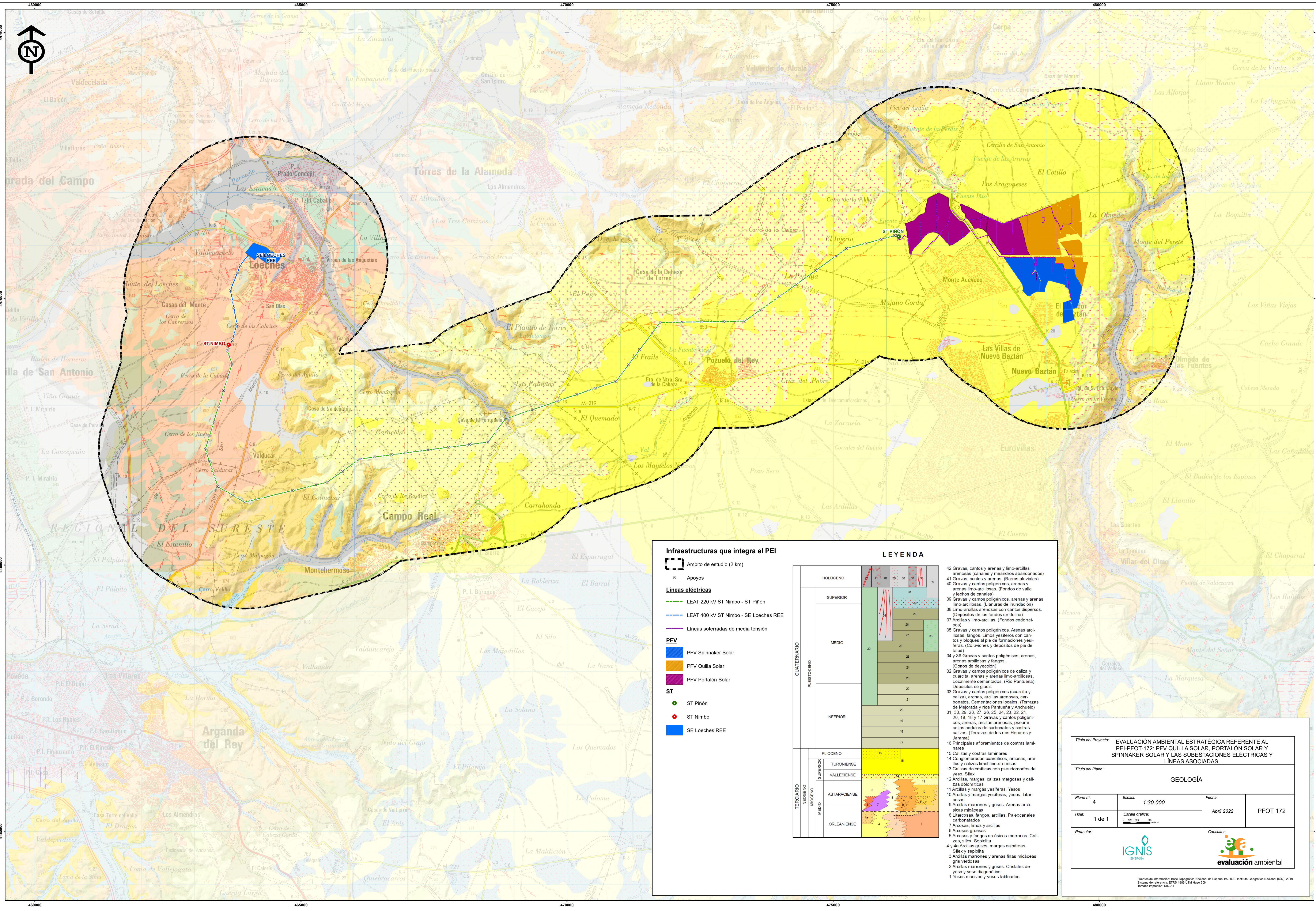


Alternativas seleccionadas

- Ambito de estudio (2 km)
- SE Loeches REE
- Líneas eléctricas**
- Alternativa 1
- PFV**
- Alternativa 1
- ST Piñón**
- Alternativa 3
- ST Nimbo**
- Alternativa 2

Título del Proyecto: EVALUACIÓN AMBIENTAL ESTRATÉGICA REFERENTE AL PEI-PFOT-172: PFV QUILLA SOLAR, PORTALÓN SOLAR Y SPINNAKER SOLAR Y LAS SUBESTACIONES ELÉCTRICAS Y LÍNEAS ASOCIADAS.			
Título del Plano: LOCALIZACIÓN DE LA ALTERNATIVA SELECCIONADA			
Plano nº: 3	Escala: 1:30.000	Fecha: Abril 2022	PFOT 172
Hoja: 1 de 1	Escala gráfica: 0 125 250 500 metros	Promotor:	
Consultor:			

Fuentes de Información: Base Topográfica Nacional de España 1:50.000. Instituto Geográfico Nacional (IGN). 2019. Sistema de referencias: ETRS 1989 UTM Huso 30N. Formato impresión: DIN-A1



Infraestructuras que integra el PEI

- ▭ Ambito de estudio (2 km)
- × Apoyos
- Líneas eléctricas**
- LEAT 220 kV ST Nimbo - ST Piñón
- LEAT 400 kV ST Nimbo - SE Loeches REE
- Líneas soterradas de media tensión
- PFV**
- PFV Spinnaker Solar
- PFV Quilla Solar
- PFV Portalón Solar
- ST**
- ST Piñón
- ST Nimbo
- SE Loeches REE

LEYENDA

CUATERNARIO	PLEISTOCENO	HOLOCENO	41, 45, 38, 35, 31	42 Gravas, cantos y arenas y limo-arcillas arenosas (canales y meandros abandonados)
		SUPERIOR	29, 28, 27, 26, 25, 24, 23, 22, 21, 20, 19, 18, 17	41 Gravas, cantos y arenas. (Barras aluviales)
		MEDIO	39, 38, 37, 36, 35, 34, 33, 32, 31, 30, 29, 28, 27, 26, 25, 24, 23, 22, 21, 20, 19, 18, 17	40 Gravas y cantos poligénicos, arenas y arenas limo-arcillosas. (Fondos de valle)
		INFERIOR	16, 15, 14, 13, 12, 11, 10, 9, 8, 7, 6, 5, 4, 3, 2, 1	39 Gravas y cantos poligénicos, arenas y arenas limo-arcillosas. (Lanuras de inundación)
TERCIARIO	Plioceno	TURONIENSE	12, 11, 10, 9, 8, 7, 6, 5, 4, 3, 2, 1	38 Limo-arcillas arenosas con cantos dispersos. (Depósitos de los fondos de dolina)
		VALLESIENSE	11, 10, 9, 8, 7, 6, 5, 4, 3, 2, 1	37 Arcillas y limo-arcillas. (Fondos endorreicos)
		ASTARACIENSE	10, 9, 8, 7, 6, 5, 4, 3, 2, 1	35 Gravas y cantos poligénicos. Arenas arcillosas, fangos. Limas yesíferas con cantos y bloques al pie de formaciones yesíferas. (Columbines y depósitos de pie de talud)
		ORLEANIENSE	9, 8, 7, 6, 5, 4, 3, 2, 1	34 y 36 Gravas y cantos poligénicos, arenas, arenas arcillosas y fangos. (Conos de deyección)

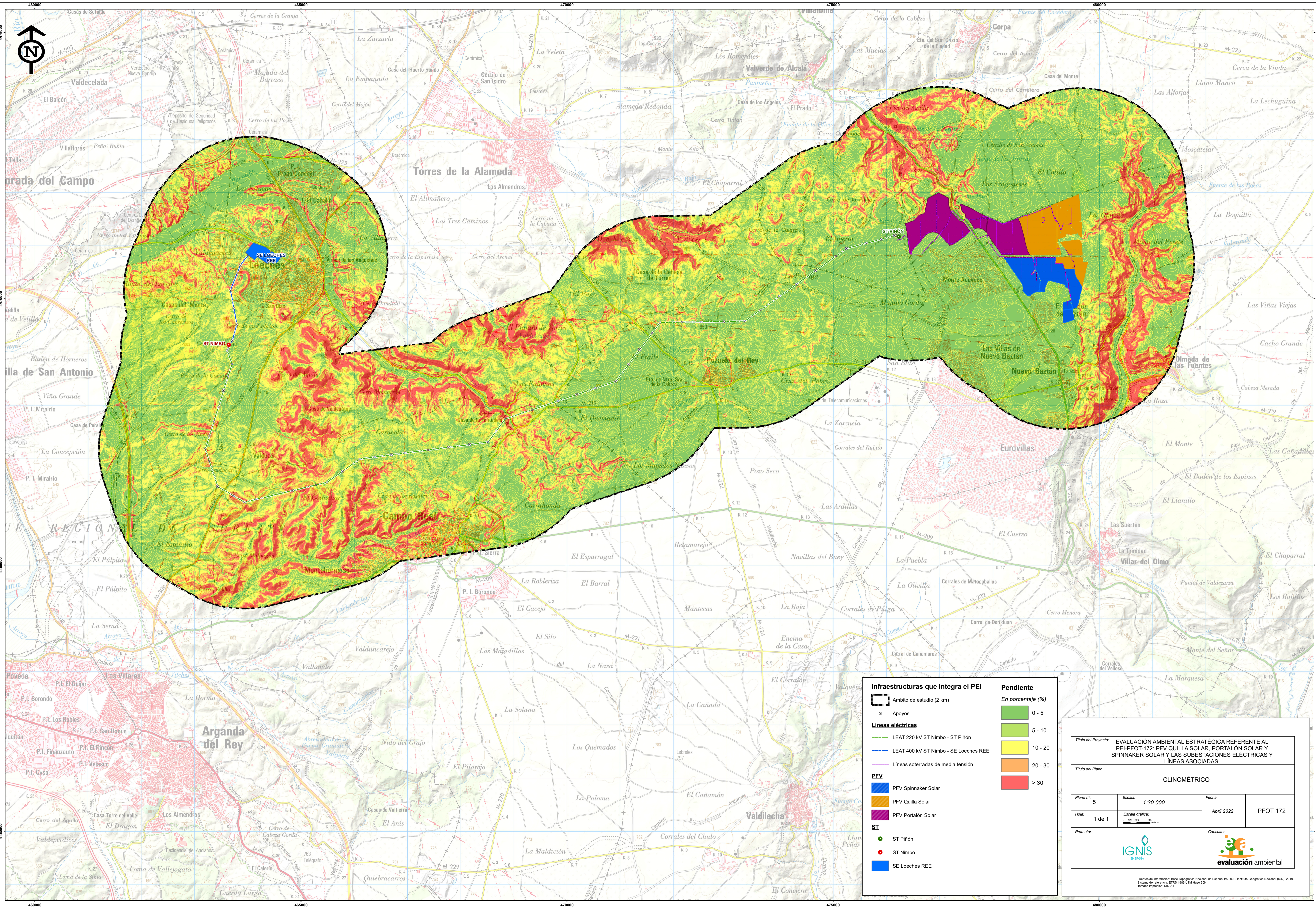
16 Principales afloramientos de costras laminares
 15 Calizas y costras laminares
 14 Conglomerados cuarcíticos, arcosas, arcillas y calizas limolítico-arenosas
 13 Calizas dolomíticas con pseudomorfo de yeso. Sílex
 12 Arcillas, margas, calizas margosas y calizas dolomíticas
 11 Arcillas y margas yesíferas, yesos. Litarcosas
 10 Arcillas y margas yesíferas, yesos. Litarcosas
 9 Arcillas marrones y grises. Arenas arcillosas micáceas
 8 Litarcosas, fangos, arcillas. Paleocanales carbonatadas
 7 Arcosas, limos y arcillas
 6 Arcosas gruesas
 5 Arcosas y fangos arcillosos marrones. Calizas, sílex, Sepollita
 4 y 4a Arcillas grises, margas calcáreas. Sílex y sepollita
 3 Arcillas marrones y arenas finas micáceas gris verdosas
 2 Arcillas marrones y grises. Cristales de yeso y yeso diagenético
 1 Yesos masivos y yesos tableados

Título del Proyecto: **EVALUACIÓN AMBIENTAL ESTRATÉGICA REFERENTE AL PEI-PFOT-172: PFV QUILLA SOLAR, PORTALÓN SOLAR Y SPINNAKER SOLAR Y LAS SUBESTACIONES ELÉCTRICAS Y LÍNEAS ASOCIADAS.**

Título del Plano: **GEOLOGÍA**

Plano nº: 4	Escala: 1:30.000	Fecha: Abril 2022	PFOT 172
Hoja: 1 de 1	Escala gráfica: 0 125 250 500 metros		

Fuentes de información: Base Topográfica Nacional de España 1:50.000. Instituto Geográfico Nacional (IGN). 2018. Sistema de referencias: ETRS 1989 UTM Huso 30N. Formato impresión: DIN-A1



Infraestructuras que integra el PEI

- Ambito de estudio (2 km)
- Apoyos
- Líneas eléctricas**
- LEAT 220 kV ST Nimbo - ST Piñón
- LEAT 400 kV ST Nimbo - SE Loeches REE
- Líneas soterradas de media tensión
- PfV**
- PfV Spinnaker Solar
- PfV Quilla Solar
- PfV Portalón Solar
- ST**
- ST Piñón
- ST Nimbo
- SE Loeches REE

Pendiente

En porcentaje (%)

- 0 - 5
- 5 - 10
- 10 - 20
- 20 - 30
- > 30

Título del Proyecto: EVALUACIÓN AMBIENTAL ESTRATÉGICA REFERENTE AL PEI-PFOT-172: PFV QUILLA SOLAR, PORTALÓN SOLAR Y SPINNAKER SOLAR Y LAS SUBESTACIONES ELÉCTRICAS Y LÍNEAS ASOCIADAS.			
Título del Plano: CLINOMÉTRICO			
Plano nº	Escala:	Fecha:	
5	1:30.000	Abril 2022	PFOT 172
Hoja	Escala gráfica:		
1 de 1	0 100 200 300 metros		
Promotor:		Consultor:	

Fuentes de Información: Base Topográfica Nacional de España 1:50.000. Instituto Geográfico Nacional (IGN). 2019. Sistema de referencias: ETRS 1989 UTM Huso 30N. Formato impresión: DIN-A1