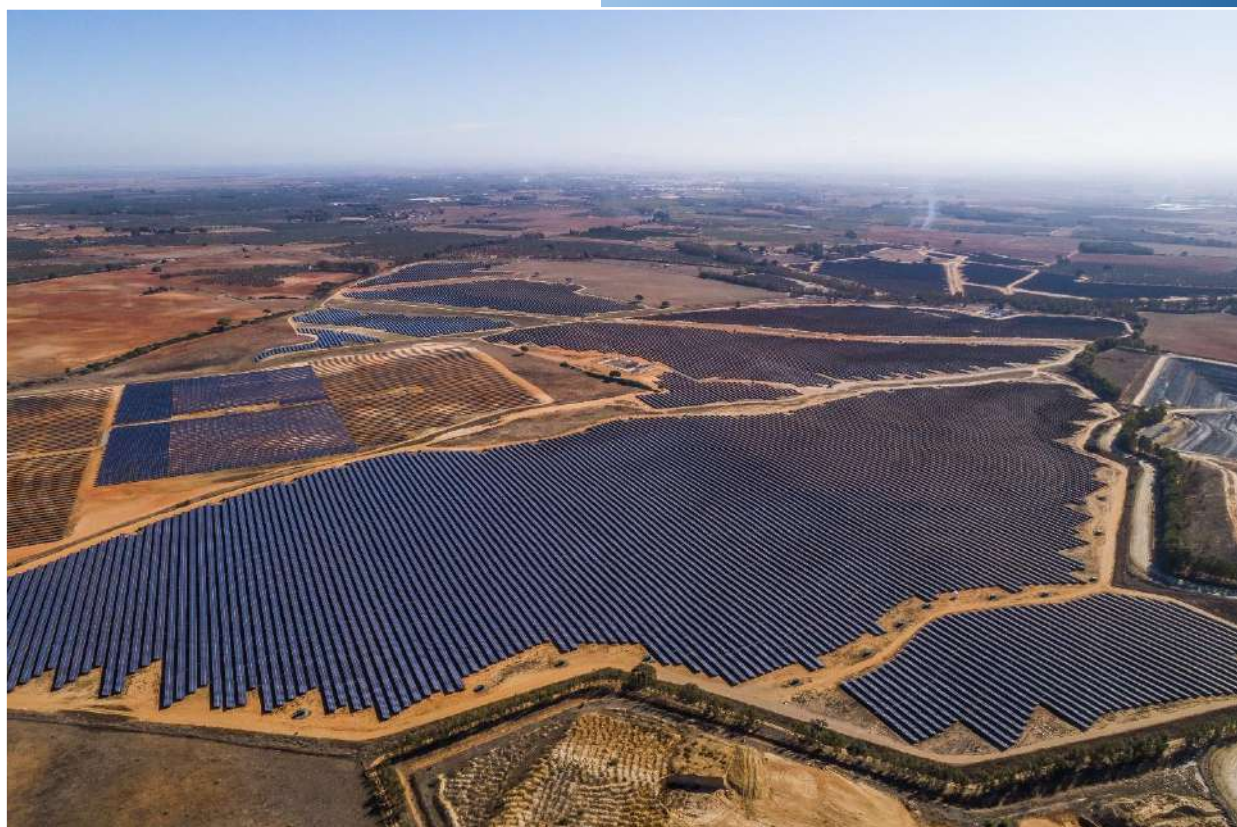




## BORRADOR DEL PLAN ESPECIAL DE INFRAESTRUCTURAS



**PROYECTO FOTOVOLTAICO  
PRADO DE SANTO DOMINGO  
(PFot-572 AC)**

**BLOQUE I.  
DOCUMENTACIÓN INFORMATIVA  
VOLUMEN 2. PLANOS DE INFORMACIÓN**

**EQUIPO REDACTOR**

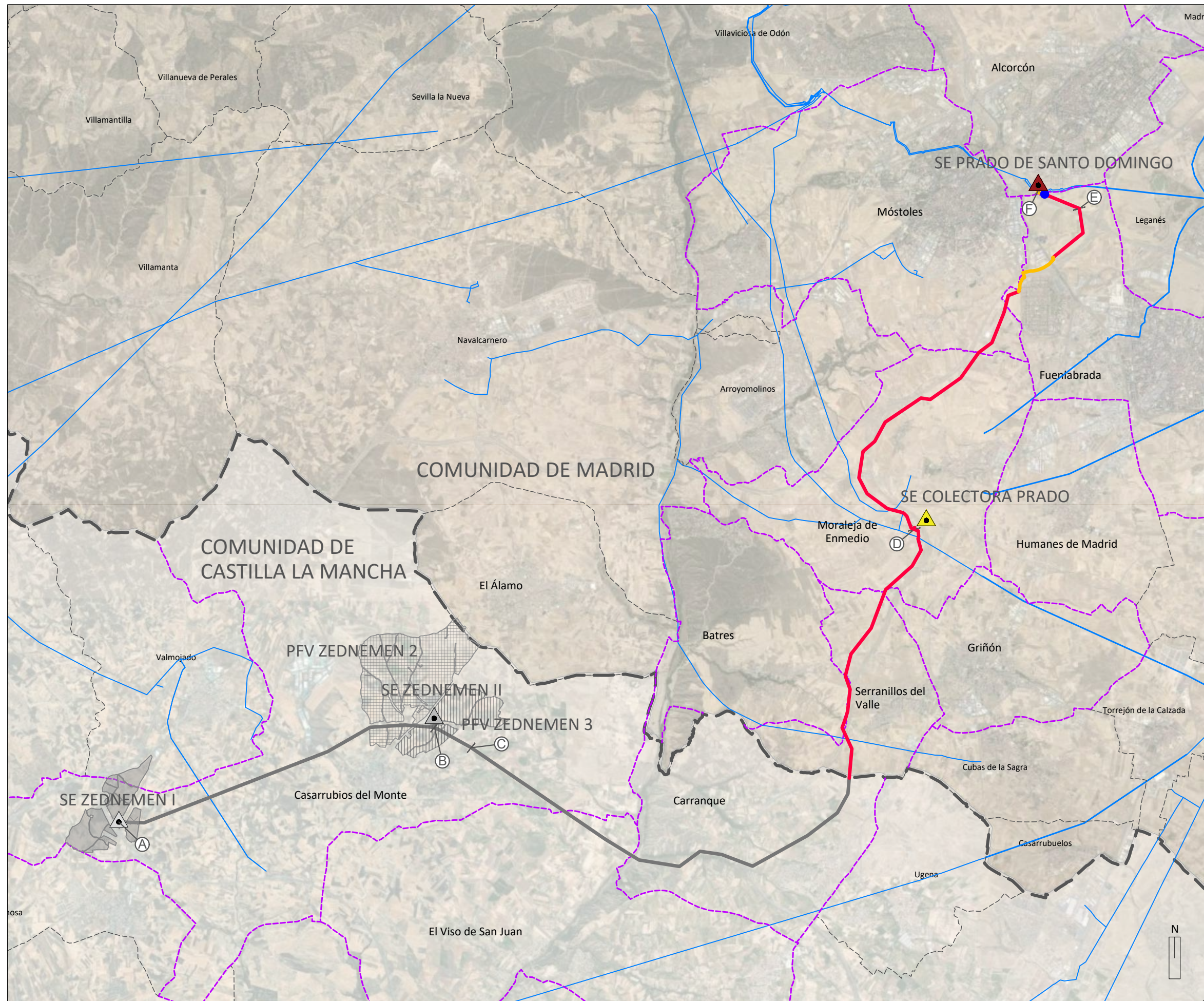


**JUNIO 2021**

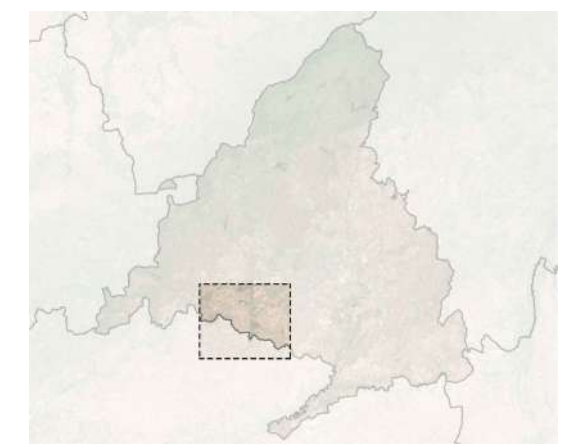
## ÍNDICE

- I-1. PLANO DE SITUACIÓN. 1:100.000
- I-2.1. AFECCIONES A LA LEGISLACIÓN SECTORIAL. HOJA 1 DE 5. 1:15.000
- I-2.2. AFECCIONES A LA LEGISLACIÓN SECTORIAL. HOJA 2 DE 5. 1:15.000
- I-2.3. AFECCIONES A LA LEGISLACIÓN SECTORIAL. HOJA 3 DE 5. 1:15.000
- I-2.4. AFECCIONES A LA LEGISLACIÓN SECTORIAL. HOJA 4 DE 5. 1:15.000
- I-2.5. AFECCIONES A LA LEGISLACIÓN SECTORIAL. HOJA 5 DE 5. 1:15.000
- I-3.1. PGOU ALCORCÓN. 1:20.000
- I-3.2. PGOU FUENLABRADA. 1:20.000
- I-3.3. PGOU MÓSTOLES. 1:20.000
- I-3.4a. NNSS MORALEJA DE ENMEDIO. 1:20.000
- I-3.4b. NNSS MORALEJA DE ENMEDIO. 1:20.000
- I-3.5. NNSS GRIÑÓN. 1:20.000
- I-3.6. PGOU SERRANILLOS DEL VALLE. 1:20.000
- I-3.7. NNSS BATRES. 1:20.000
- I-4.1. ÁMBITO DEL PLAN ESPECIAL. TÉRMINOS MUNICIPALES DE ALCORCÓN, FUENLABRADA Y MÓSTOLES. 1:15.000
- I-4.2. ÁMBITO DEL PLAN ESPECIAL. TÉRMINOS MUNICIPALES DE MÓSTOLES Y MORALEJA DE ENMEDIO. 1:15.000
- I-4.3. ÁMBITO DEL PLAN ESPECIAL. TÉRMINO MUNICIPAL DE MORALEJA DE ENMEDIO. 1:15.000
- I-4.4. ÁMBITO DEL PLAN ESPECIAL. TÉRMINOS MUNICIPALES DE GRIÑÓN, SERRANILLOS DEL VALLE Y BATRES. 1:15.000
- I-4.5. ÁMBITO DEL PLAN ESPECIAL. TÉRMINOS MUNICIPALES DE SERRANILLOS DEL VALLE Y BATRES. 1:15.000

*\*Nota: Los datos incluidos en el presente documento tienen un carácter estimativo, como avance del Plan Especial, para que las consultas que sean requeridas en el inicio del procedimiento ambiental puedan ser evacuadas. Estos datos se encuentran por consiguiente sujetos a posteriores ajustes y modificaciones, incluidos los derivados del propio procedimiento ambiental.*



- LÍMITES**
- Autonomico
  - - - Término municipal
  - - - Municipios afectados
- RED ELÉCTRICA EXISTENTE**
- ▲ Subestación Prado de Santo Domingo
  - Líneas Aéreas de Alta Tensión
  - Estación de medida fiscal
- INSTALACIONES INCLUIDAS EN EL ÁMBITO DEL PLAN ESPECIAL**
- ▲ Subestación Colectora Prado
  - Línea Aérea de Alta Tensión CAM
  - Línea Subterránea de Alta Tensión CAM
- INSTALACIONES NO INCLUIDAS EN EL ÁMBITO DEL PLAN ESPECIAL**
- ▲ Subestación Zednemen I
  - ▲ Subestación Zednemen II
  - Planta Fotovoltaica Zednemen 1
  - Planta Fotovoltaica Zednemen 2
  - Planta Fotovoltaica Zednemen 3
  - Línea Aérea de Alta Tensión C-LM
- TRAMOS DE LÍNEAS DE ALTA TENSIÓN**
- TRAMO 1 (A)(B) LAT Prado 1. L/220 kV SC SE Zednemen I - SE Zednemen II
  - TRAMO 2 (B)(C) LAT Prado 2. L/220 kV SC SE Zednemen II - Apoyo Inicio DC Prado/Ventas
  - TRAMO 3 (C)(D) LAT Ventas - Prado 1. L/220 kV DC Apoyo Inicio DC Prado/Ventas - SE Colectora Prado
  - TRAMO 4 (D)(E) LAT Ventas - Prado 2. L/220 kV DC SE Colectora Prado - Apoyo Final DC Prado/Ventas
  - TRAMO 5 (E)(F) LAT Prado 3. L/220 kV SC Apoyo Final DC Prado/Ventas - SE Prado de Santo Domingo (REE)



PLANO

ESCALA

Nº



**BORRADOR DEL PLAN ESPECIAL DE INFRAESTRUCTURAS**  
**"PROYECTO FOTOVOLTAICO PRADO DE SANTO DOMINGO" (PFot-572 AC)**  
 JUNIO DE 2021

**BLOQUE I. DOCUMENTACIÓN INFORMATIVA**  
**VOLUMEN 2. PLANOS DE INFORMACIÓN**

**PLANO DE SITUACIÓN**

**1:100.000**

**11**



**LÍMITES**

- Autonómico
- - - Término municipal

**RED ELÉCTRICA EXISTENTE**

- Subestación Prado de Santo Domingo
- Líneas Aéreas de Alta Tensión
- Estación de medida fiscal

**INSTALACIONES INCLUIDAS EN EL ÁMBITO DEL PLAN ESPECIAL**

- Línea Aérea de Alta Tensión CAM
- Línea Subterránea de Alta Tensión CAM
- Apoys Línea Aérea de Alta Tensión CAM

**TRAMOS DE LÍNEAS DE ALTA TENSIÓN**

TRAMO 3 (C) (D) LAT Ventas - Prado 1. L/220 kV  
DC Apoyo Inicio DC Prado/  
Ventas - SE Colectora Prado

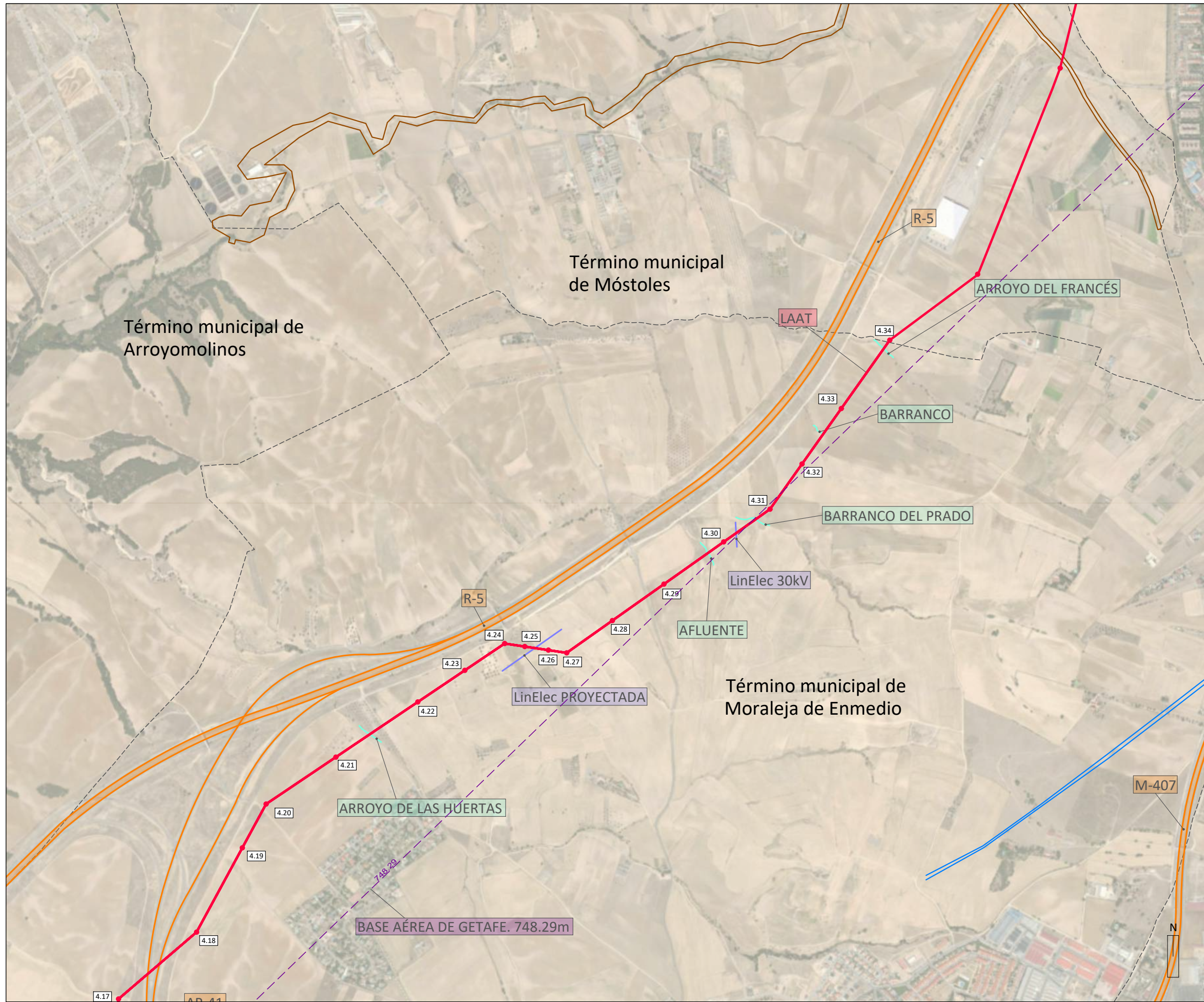
TRAMO 4 (D) (E) LAT Ventas - Prado 2. L/220 kV  
DC SE Colectora Prado - Apoyo  
Final DC Prado/Ventas

TRAMO 5 (E) (F) LAT Prado 3. L/220 kV SC Apoyo  
Final DC Prado/Ventas - SE Prado  
de Santo Domingo (REE)

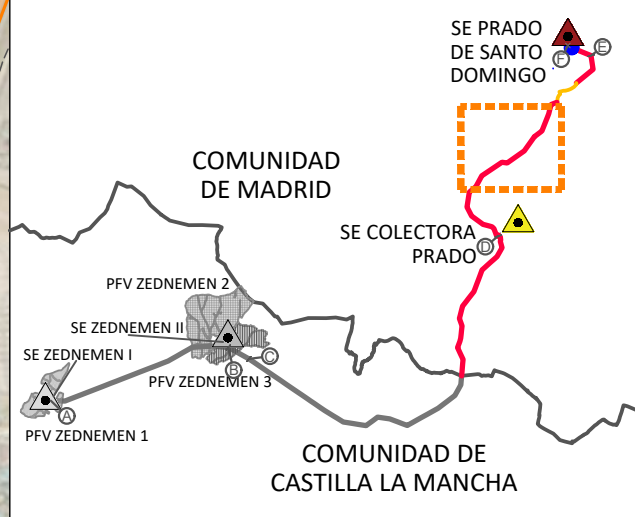
**AFECCIONES**

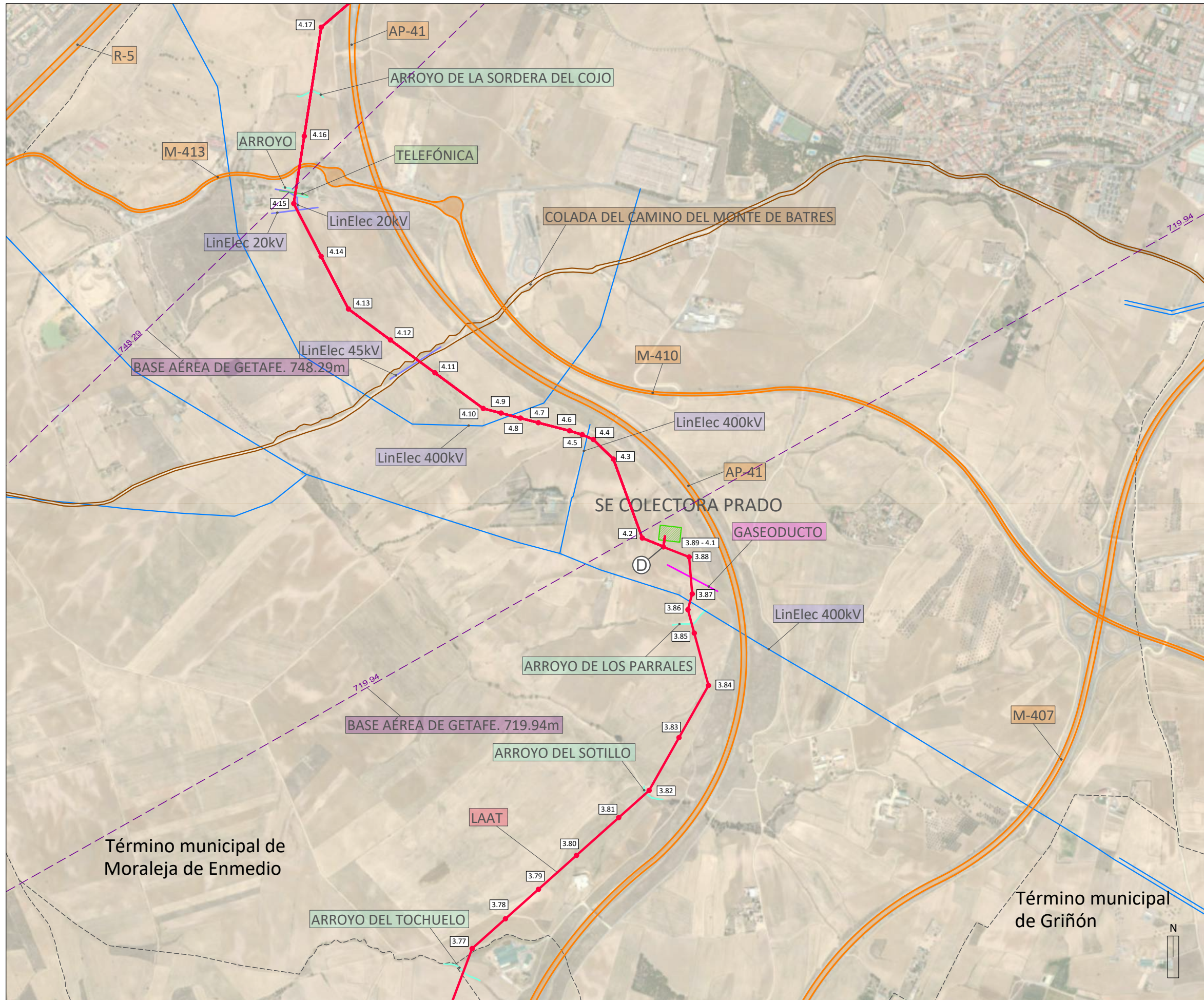
- Líneas eléctricas
- Gaseoductos
- Dominio Público Hidráulico
- Autopistas, autovías, carreteras
- Vías Pecuarias
- Servidumbres aeronáuticas

**Mapa de Referencia:** SE PRADO DE SANTO DOMINGO, SE COLECTORA PRADO, COMUNIDAD DE MADRID, PFV ZEDNEMEN 2, SE ZEDNEMEN II, SE ZEDNEMEN I, PFV ZEDNEMEN 3, COMUNIDAD DE CASTILLA LA MANCHA, PFV ZEDNEMEN 1.



- LÍMITES**
- Autonomómico
  - - - Término municipal
- RED ELÉCTRICA EXISTENTE**
- Líneas Aéreas de Alta Tensión
- INSTALACIONES INCLUIDAS EN EL ÁMBITO DEL PLAN ESPECIAL**
- Línea Aérea de Alta Tensión CAM
  - Apoyos Línea Aérea de Alta Tensión CAM
- TRAMOS DE LÍNEAS DE ALTA TENSIÓN**
- TRAMO 3 (C)(D) LAT Ventas - Prado 1. L/220 kV DC Apoyo Inicio DC Prado/Ventas - SE Colectora Prado
  - TRAMO 4 (D)(E) LAT Ventas - Prado 2. L/220 kV DC SE Colectora Prado - Apoyo Final DC Prado/Ventas
  - TRAMO 5 (E)(F) LAT Prado 3. L/220 kV SC Apoyo Final DC Prado/Ventas - SE Prado de Santo Domingo (REE)
- AFECCIONES**
- Líneas eléctricas
  - Dominio Público Hidráulico
  - Autopistas, autovías, carreteras
  - Vías Pecuarias
  - Servidumbres aeronáuticas





**LÍMITES**

- Autonómico
- - - Término municipal

**RED ELÉCTRICA EXISTENTE**

- Líneas Aéreas de Alta Tensión

**INSTALACIONES INCLUIDAS EN EL ÁMBITO DEL PLAN ESPECIAL**

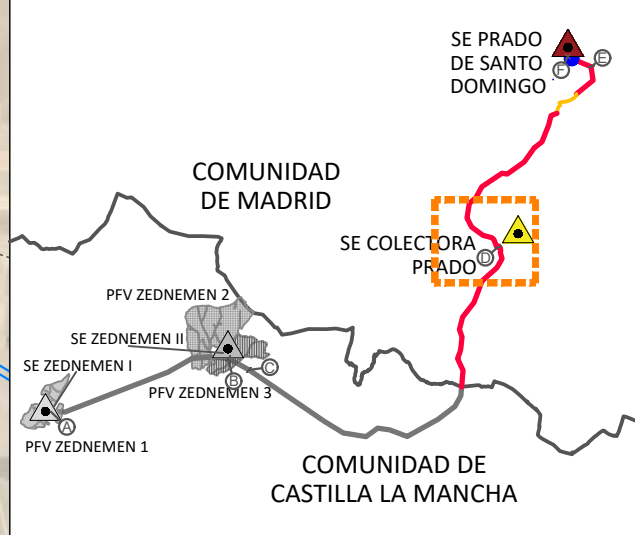
- ▨ Subestación Colectora Prado
- Línea Aérea de Alta Tensión CAM
- 3.51 ● Apoyos Línea Aérea de Alta Tensión CAM
- ↑ APOYO Nº TRAMO

**TRAMOS DE LÍNEAS DE ALTA TENSIÓN**

- TRAMO 3 (C)(D) LAT Ventas - Prado 1. L/220 kV DC Apoyo Inicio DC Prado/ Ventas - SE Colectora Prado
- TRAMO 4 (D)(E) LAT Ventas - Prado 2. L/220 kV DC SE Colectora Prado - Apoyo Final DC Prado/Ventas
- TRAMO 5 (E)(F) LAT Prado 3. L/220 kV SC Apoyo Final DC Prado/Ventas - SE Prado de Santo Domingo (REE)

**AFECCIONES**

- Líneas eléctricas
- Gaseoductos
- Telecomunicaciones
- Dominio Público Hidráulico
- Autopistas, autovías, carreteras
- Vías Pecuarias
- Servidumbres aeronáuticas





**LÍMITES**

- Autómico
- - - Término municipal

**RED ELÉCTRICA EXISTENTE**

- Líneas Aéreas de Alta Tensión

**INSTALACIONES INCLUIDAS EN EL ÁMBITO DEL PLAN ESPECIAL**

- Línea Aérea de Alta Tensión CAM
- Apoyos Línea Aérea de Alta Tensión CAM

**TRAMOS DE LÍNEAS DE ALTA TENSIÓN**

- TRAMO 3 (C)(D) LAT Ventas - Prado 1. L/220 kV DC Apoyo Inicio DC Prado/ Ventas - SE Colectora Prado
- TRAMO 4 (D)(E) LAT Ventas - Prado 2. L/220 kV DC SE Colectora Prado - Apoyo Final DC Prado/Ventas
- TRAMO 5 (E)(F) LAT Prado 3. L/220 kV SC Apoyo Final DC Prado/Ventas - SE Prado de Santo Domingo (REE)

**AFECCIONES**

- Líneas eléctricas
- Telecomunicaciones
- Dominio Público Hidráulico
- Autopistas, autovías, carreteras
- Vías Pecuarias
- Servidumbres aeronáuticas



**BORRADOR DEL PLAN ESPECIAL DE INFRAESTRUCTURAS**  
**"PROYECTO FOTOVOLTAICO PRADO DE SANTO DOMINGO" (PFot-572 AC)**  
 JUNIO DE 2021

**BLOQUE I. DOCUMENTACIÓN INFORMATIVA**  
**VOLUMEN 2. PLANOS DE INFORMACIÓN**

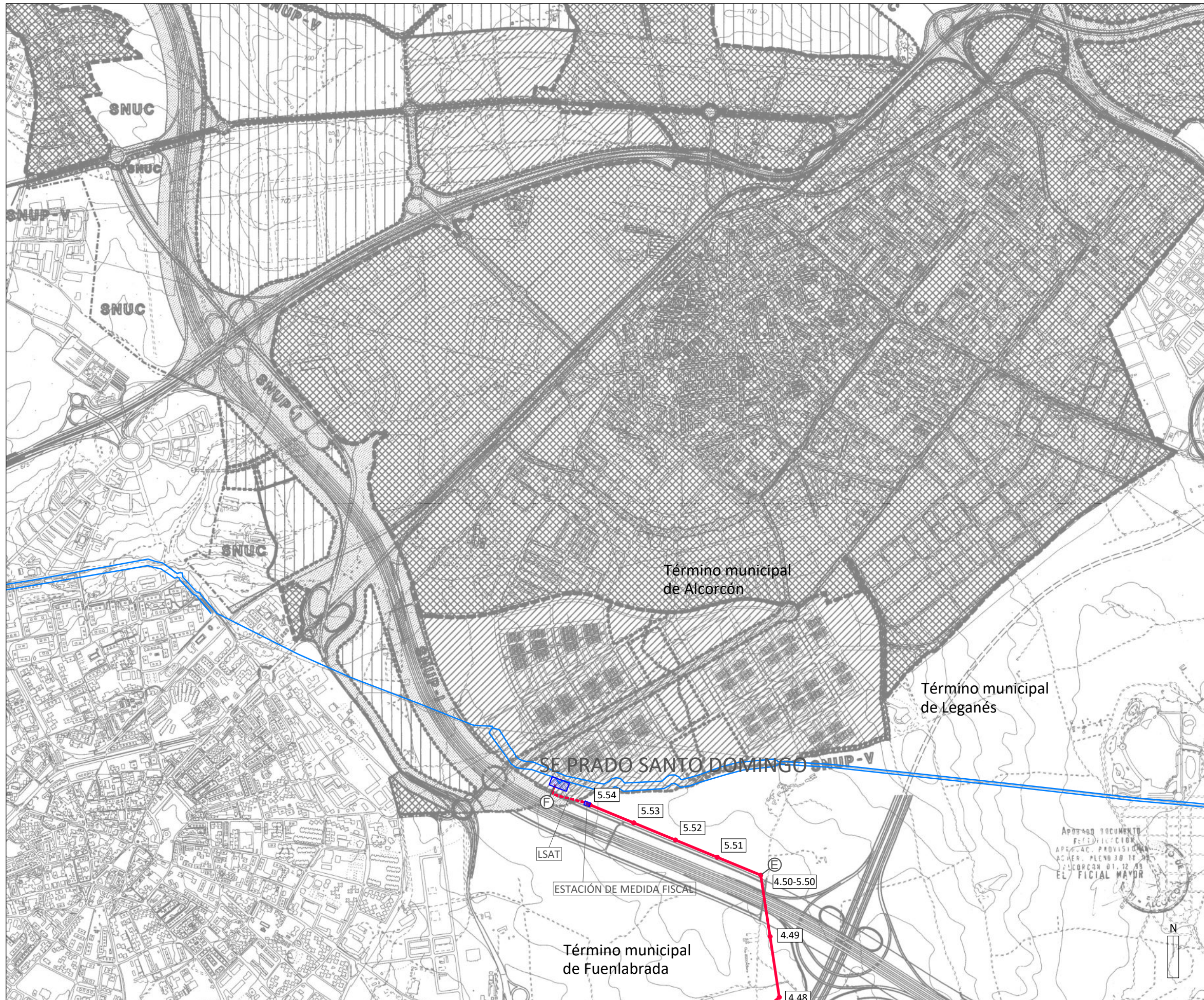
PLANO AFECCIONES A LA LEGISLACIÓN SECTORIAL  
 ESCALA 1:15.000  
 Nº 12-4





- LÍMITES**
- Autonomico
  - - - Término municipal
- RED ELÉCTRICA EXISTENTE**
- Líneas Aéreas de Alta Tensión
- INSTALACIONES INCLUIDAS EN EL ÁMBITO DEL PLAN ESPECIAL**
- Línea Aérea de Alta Tensión CAM
  - Apoyos Línea Aérea de Alta Tensión CAM
  - 3.51 APOYO Nº TRAMO
- TRAMOS DE LÍNEAS DE ALTA TENSIÓN**
- TRAMO 3 (C)(D) LAT Ventas - Prado 1. L/220 kV DC Apoyo Inicio DC Prado/ Ventas - SE Colectora Prado
  - TRAMO 4 (D)(E) LAT Ventas - Prado 2. L/220 kV DC SE Colectora Prado - Apoyo Final DC Prado/Ventas
  - TRAMO 5 (E)(F) LAT Prado 3. L/220 kV SC Apoyo Final DC Prado/Ventas - SE Prado de Santo Domingo (REE)
- AFECCIONES**
- Líneas eléctricas
  - Telecomunicaciones
  - Dominio Público Hidráulico
  - Autopistas, autovías, carreteras
  - Vías Pecuarias
  - Servidumbres aeronáuticas





**LÍMITES**

- Autonómico
- Término municipal

**RED ELÉCTRICA EXISTENTE**

- Subestación Prado de Santo Domingo
- Líneas Aéreas de Alta Tensión
- Estación de medida fiscal

**INSTALACIONES INCLUIDAS EN EL ÁMBITO DEL PLAN ESPECIAL**

- Línea Aérea de Alta Tensión CAM
- Línea Subterránea de Alta Tensión CAM
- Apoyos Línea Aérea de Alta Tensión CAM
- APOYO Nº TRAMO

**TRAMOS DE LÍNEAS DE ALTA TENSIÓN**

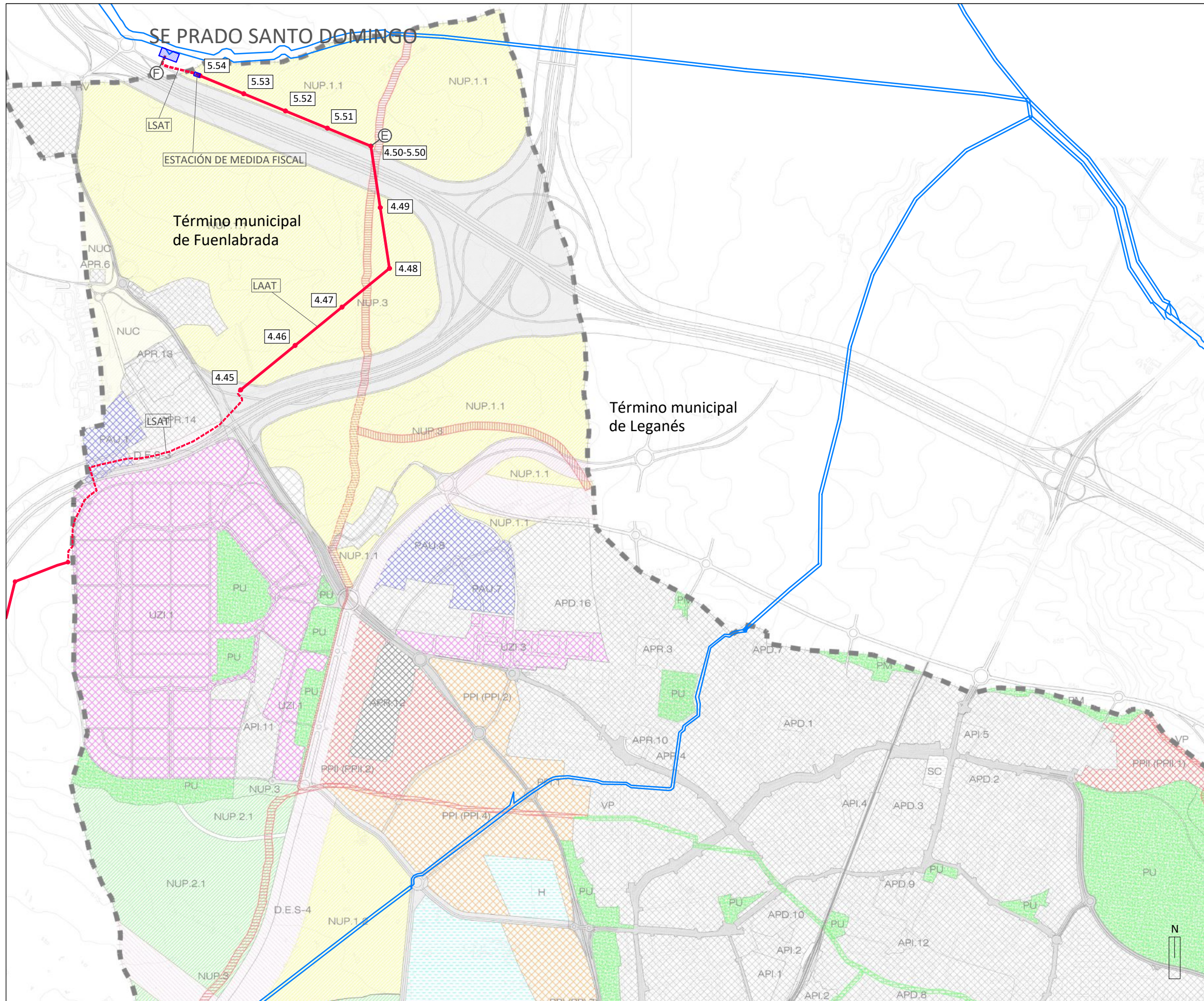
- TRAMO 3 LAT Ventas - Prado 1. L/220 kV DC Apoyo Inicio DC Prado/ Ventas - SE Colectora Prado
- TRAMO 4 LAT Ventas - Prado 2. L/220 kV DC SE Colectora Prado - Apoyo Final DC Prado/Ventas
- TRAMO 5 LAT Prado 3. L/220 kV SC Apoyo Final DC Prado/Ventas - SE Prado de Santo Domingo (REE)

SUELO URBANO Y URBANIZABLE	
	SUELO URBANO
	SUELO URBANIZABLE PROGRAMADO
	SUELO URBANIZABLE NO PROGRAMADO

SISTEMAS GENERALES	
	SISTEMA GENERAL DE INFRAESTRUCTURAS

SUELO NO URBANIZABLE COMUN	
	SUELO NO URBANIZABLE COMUN

SUELO NO URBANIZABLE PROTEGIDO	
	SNUP-P PROTEGIDO POR SU VALOR PAISAJISTICO
	SNUP-F PROTEGIDO POR SU VALOR FORESTAL
	SNUP-C PROTEGIDO POR AFECCION DE CAUCES Y VAGUADAS
	SNUP-N PROTEGIDO POR SU VALOR NATURAL
	SNUP-V PROTEGIDO POR AFECCION DE VIAS PECUARIAS
	SNUP-I RESERVA DE INFRAESTRUCTURAS



**LÍMITES**

- Autonómico
- Término municipal

**RED ELÉCTRICA EXISTENTE**

- Substación Prado de Santo Domingo
- Líneas Aéreas de Alta Tensión
- Estación de medida fiscal

**INSTALACIONES INCLUIDAS EN EL ÁMBITO DEL PLAN ESPECIAL**

- Línea Aérea de Alta Tensión CAM
- Línea Subterránea de Alta Tensión CAM
- Apoyos Línea Aérea de Alta Tensión CAM
- APOYO Nº TRAMO

**TRAMOS DE LÍNEAS DE ALTA TENSIÓN**

- TRAMO 3 LAT Ventas - Prado 1. L/220 kV DC Apoyo Inicio DC Prado/ Ventas - SE Colectora Prado
- TRAMO 4 LAT Ventas - Prado 2. L/220 kV DC SE Colectora Prado - Apoyo Final DC Prado/Ventas
- TRAMO 5 LAT Prado 3. L/220 kV SC Apoyo Final DC Prado/Ventas - SE Prado de Santo Domingo (REE)

**SUELO URBANO**

- CONSOLIDADO
- INCORPORADO
- DIFERENCIADO
- REMITIDO

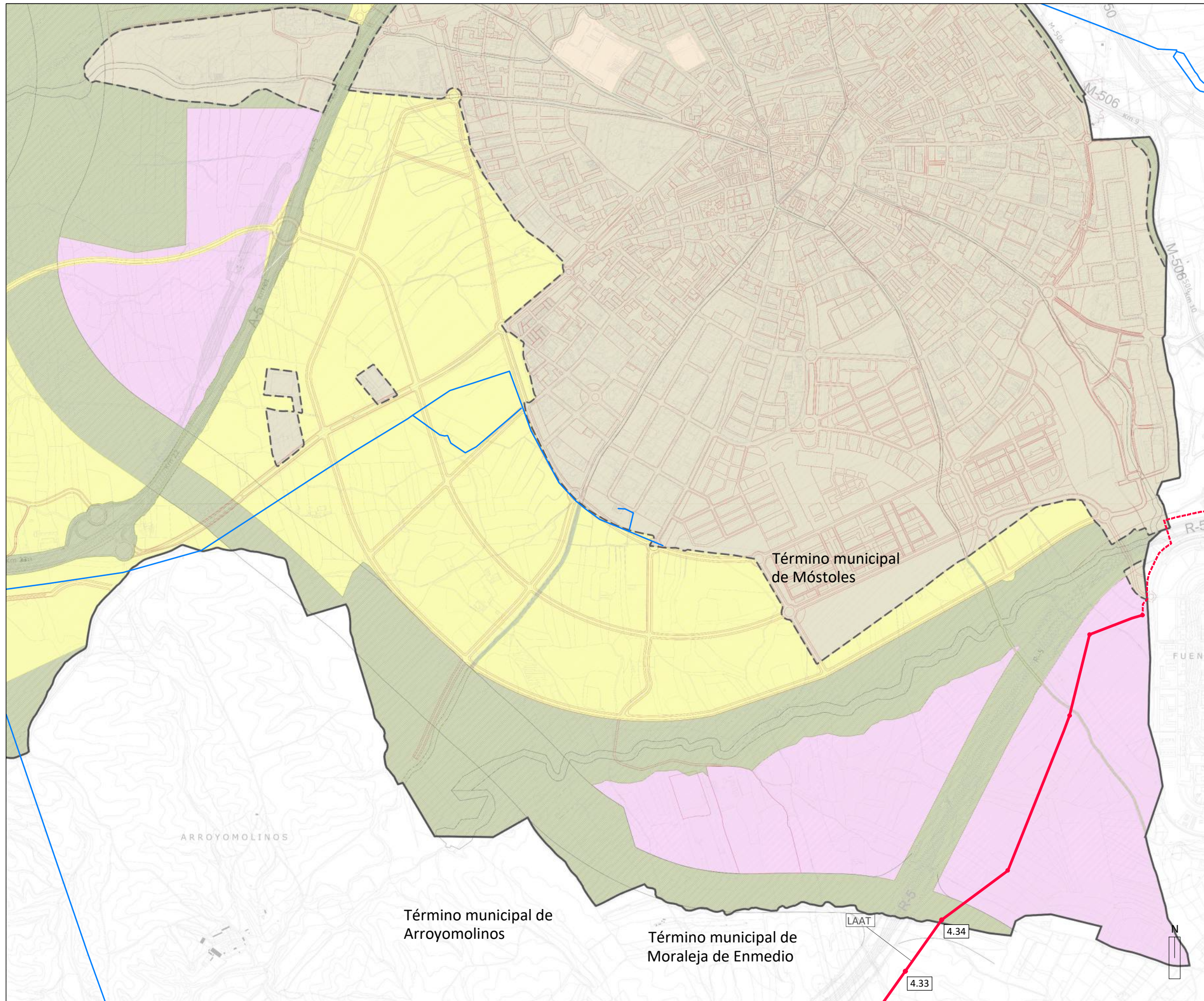
**SUELO URBANIZABLE**

- INCORPORADO
- PROGRAMADO 1º CUATRIENIO
- PROGRAMADO 2º CUATRIENIO
- NO PROGRAMADO

**SUELO NO URBANIZABLE**

- NUC SUELO NO URBANIZABLE
- NUP.2 SUELO NO URBANIZABLE
- NUP.1 RESERVA URBANA
- NUP.3 PROTECCION VIAS PECUARIAS





**RED ELÉCTRICA EXISTENTE**

- Líneas Aéreas de Alta Tensión

**INSTALACIONES INCLUIDAS EN EL ÁMBITO DEL PLAN ESPECIAL**

- Línea Aérea de Alta Tensión CAM
- - - Línea Subterránea de Alta Tensión CAM
- 3.51 ● Apoyos Línea Aérea de Alta Tensión CAM
- APOYO Nº TRAMO

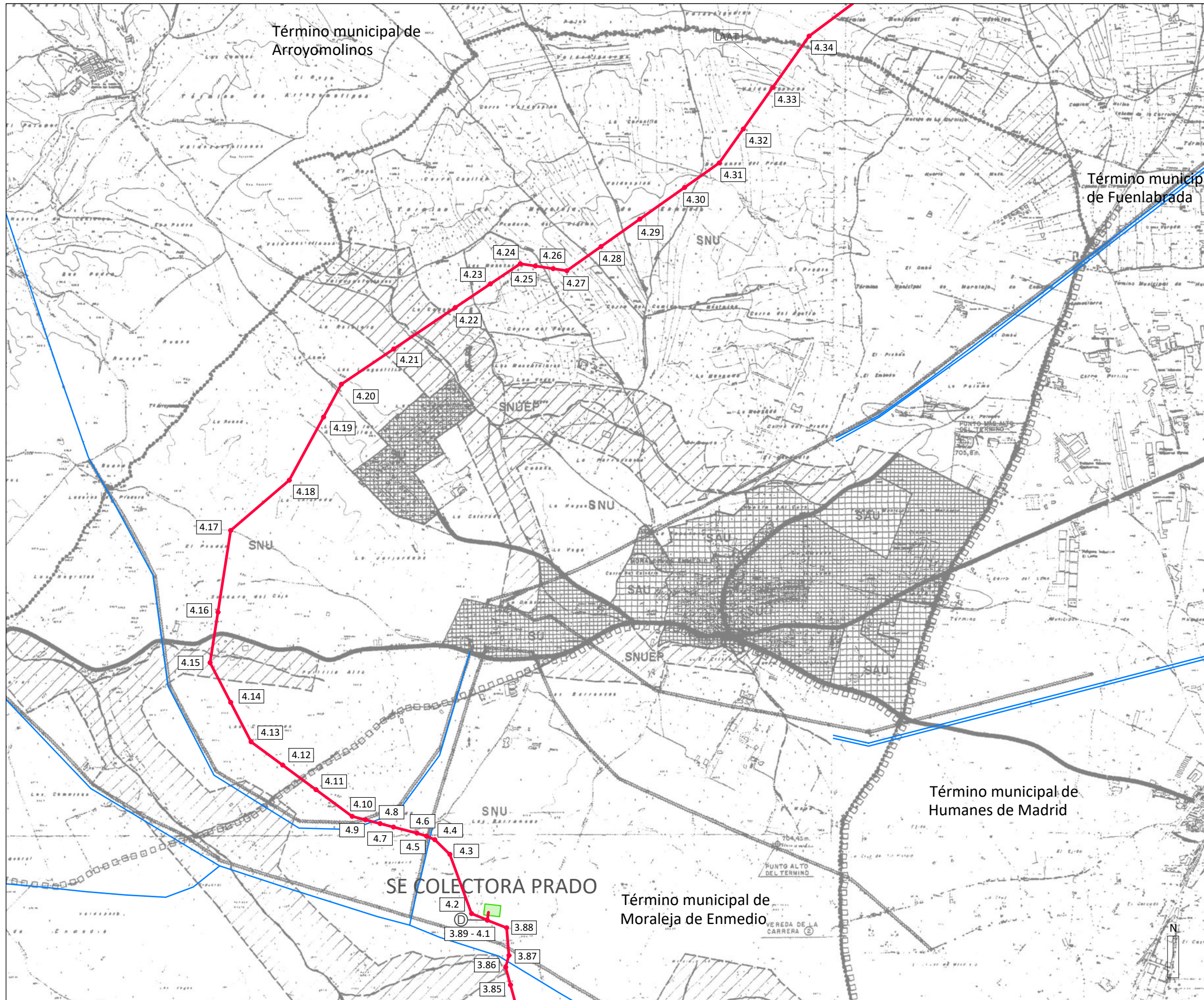
**TRAMOS DE LÍNEAS DE ALTA TENSIÓN**

- TRAMO 3 (C) (D) LAT Ventas - Prado 1. L/220 kV DC Apoyo Inicio DC Prado/ Ventas - SE Colectora Prado
- TRAMO 4 (D) (E) LAT Ventas - Prado 2. L/220 kV DC SE Colectora Prado - Apoyo Final DC Prado/Ventas
- TRAMO 5 (E) (F) LAT Prado 3. L/220 kV SC Apoyo Final DC Prado/Ventas - SE Prado de Santo Domingo (REE)

**LEGENDA:**

- LIMITE TERMINO MUNICIPAL
- - - LIMITE DE SUELO URBANO
- SUELO URBANO
  - CONSOLIDADO
  - NO CONSOLIDADO
- SUELO URBANIZABLE
  - SECTORIZADO
  - NO SECTORIZADO
- SUELO NO URBANIZABLE
  - DE PROTECCIÓN

NOTA : LAS VÍAS PECUÁRIAS QUE ATRAVIESAN EL SUELO URBANO SE CONTABILIZAN COMO SUELO NO URBANIZABLE DE PROTECCIÓN



**INSTALACIONES INCLUIDAS EN EL ÁMBITO DEL PLAN ESPECIAL**

- Subestación Colectora Prado
- Línea Aérea de Alta Tensión CAM
- Apoyos Línea Aérea de Alta Tensión CAM

**TRAMOS DE LÍNEAS DE ALTA TENSIÓN**

- TRAMO 3 LAT Ventas - Prado 1. L/220 kV DC Apoyo Inicio DC Prado/ Ventas - SE Colectora Prado
- TRAMO 4 LAT Ventas - Prado 2. L/220 kV DC SE Colectora Prado - Apoyo Final DC Prado/Ventas
- TRAMO 5 LAT Prado 3. L/220 kV SC Apoyo Final DC Prado/Ventas - SE Prado de Santo Domingo (REE)

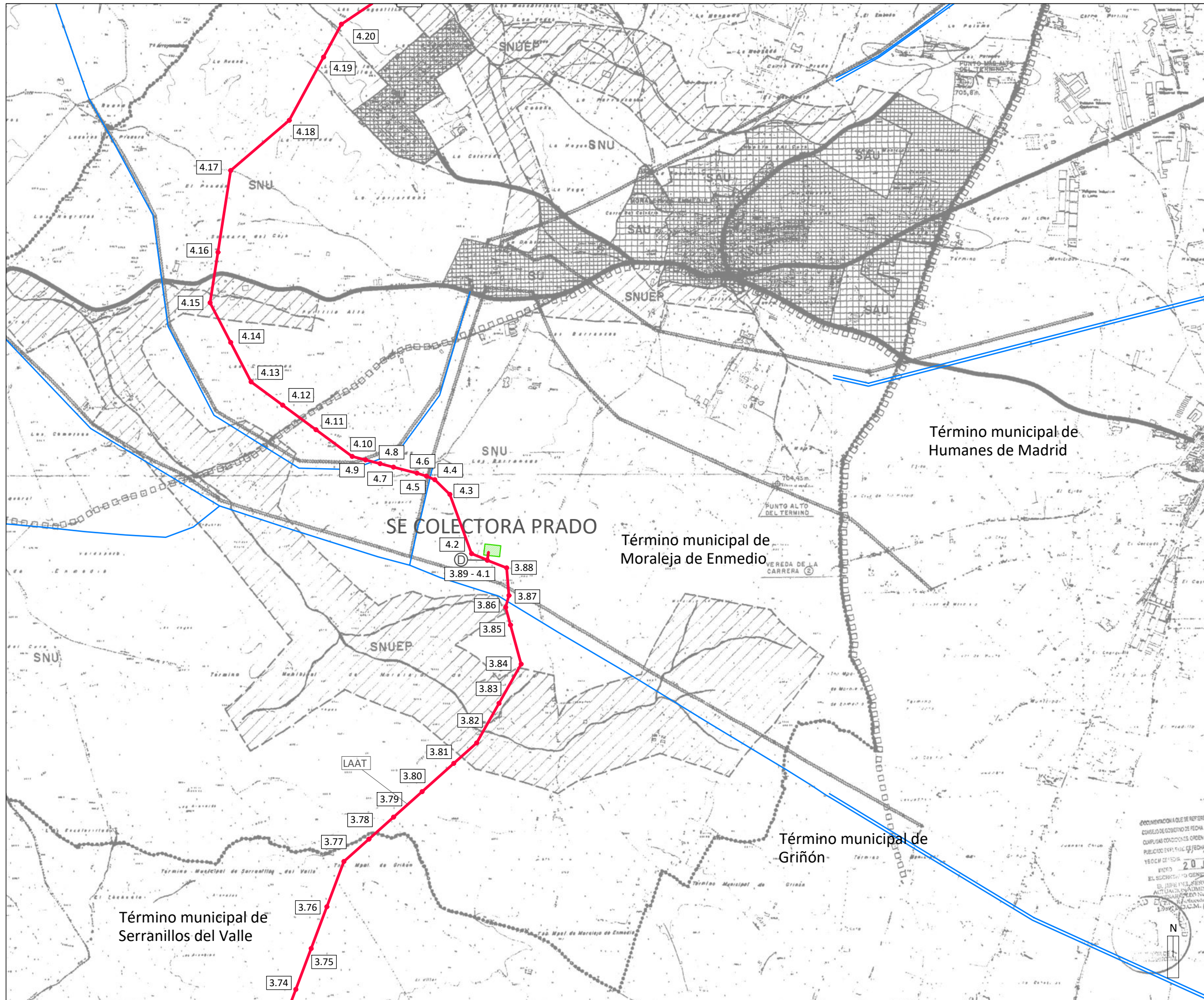
**●●●●●● LIMITE DEL TERMINO MUNICIPAL**

**CLASIFICACION DEL SUELO Y CATEGORIAS DE SUELO NO URBANIZABLE**

- SUELO URBANO
- SUELO APTO PARA URBANIZAR
- SUELO NO URBANIZABLE (COMUN)
- SUELO NO URBANIZABLE DE ESPECIAL PROTECCION DE CAUCES Y RIBERAS

**ORDENACION DEL SUELO NO URBANIZABLE**

- VIARIO PRINCIPAL DEL TERMINO
- VIAS PECUARIAS
- ARROYOS
- LINEAS ELECTRICAS DE ALTA TENSION



**INSTALACIONES INCLUIDAS EN EL ÁMBITO DEL PLAN ESPECIAL**

- Subestación Colectora Prado
- Línea Aérea de Alta Tensión CAM
- Apoyos Línea Aérea de Alta Tensión CAM

**TRAMOS DE LÍNEAS DE ALTA TENSIÓN**

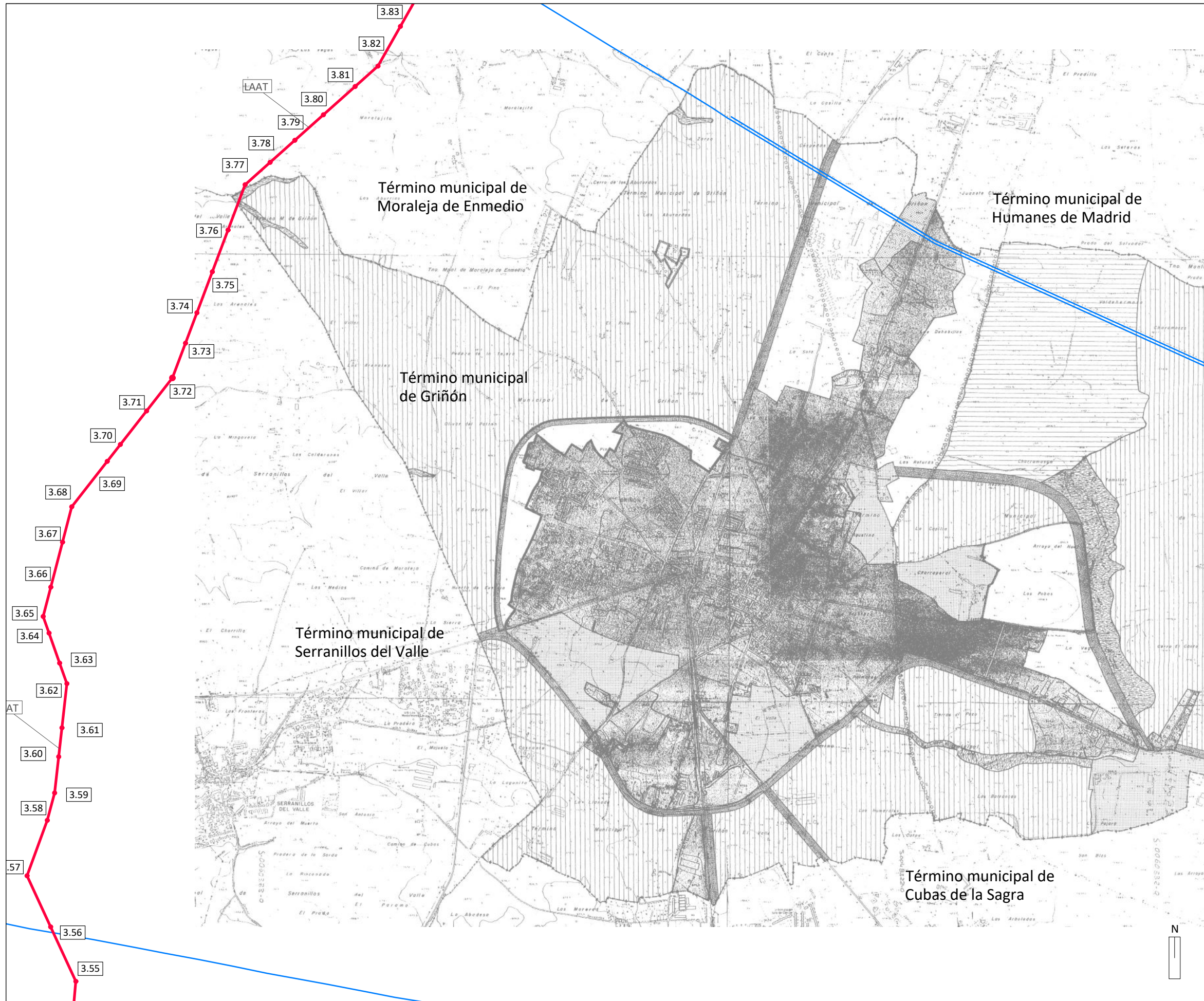
- TRAMO 3 LAT Ventas - Prado 1. L/220 kV DC Apoyo Inicio DC Prado/ Ventas - SE Colectora Prado
- TRAMO 4 LAT Ventas - Prado 2. L/220 kV DC SE Colectora Prado - Apoyo Final DC Prado/Ventas
- TRAMO 5 LAT Prado 3. L/220 kV SC Apoyo Final DC Prado/Ventas - SE Prado de Santo Domingo (REE)

**CLASIFICACION DEL SUELO Y CATEGORIAS DE SUELO NO URBANIZABLE**

- SUELO URBANO
- SUELO APTO PARA URBANIZAR
- SUELO NO URBANIZABLE (COMUN)
- SUELO NO URBANIZABLE DE ESPECIAL PROTECCION DE CAUCES Y RIBERAS

**ORDENACION DEL SUELO NO URBANIZABLE**

- LIMITE DEL TERMINO MUNICIPAL
- VIARIO PRINCIPAL DEL TERMINO
- VIAS PECUARIAS
- ARROYOS
- LINEAS ELECTRICAS DE ALTA TENSION



**LÍMITES**

- Autonómico
- Término municipal

**RED ELÉCTRICA EXISTENTE**

- Líneas Aéreas de Alta Tensión

**INSTALACIONES INCLUIDAS EN EL ÁMBITO DEL PLAN ESPECIAL**

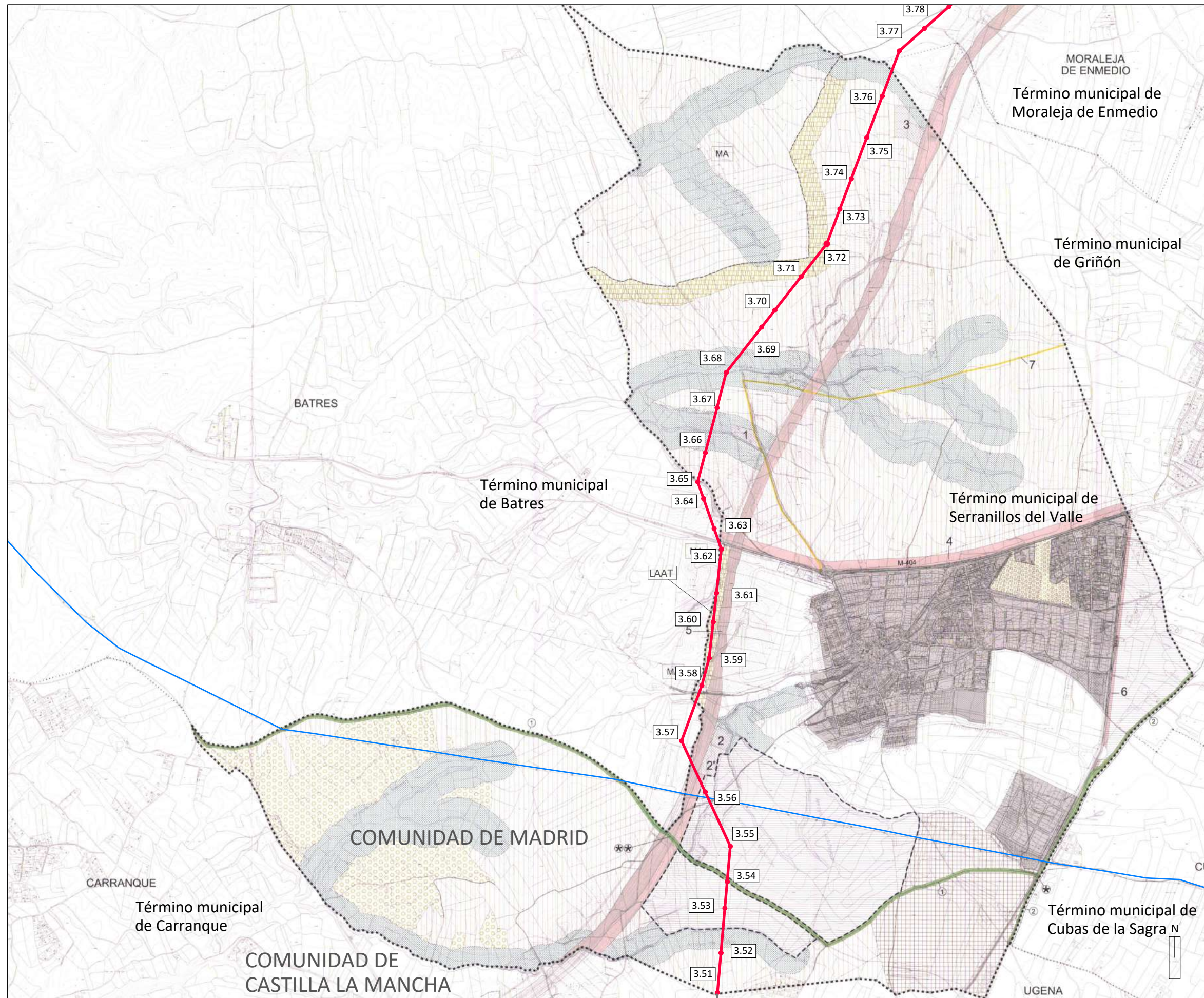
- Línea Aérea de Alta Tensión CAM
- Aposos Línea Aérea de Alta Tensión CAM

**TRAMOS DE LÍNEAS DE ALTA TENSIÓN**

- TRAMO 3 (C) (D) LAT Ventas - Prado 1. L/220 kV DC Apoyo Inicio DC Prado/ Ventas - SE Colectora Prado
- TRAMO 4 (D) (E) LAT Ventas - Prado 2. L/220 kV DC SE Colectora Prado - Apoyo Final DC Prado/Ventas
- TRAMO 5 (E) (F) LAT Prado 3. L/220 kV SC Apoyo Final DC Prado/Ventas - SE Prado de Santo Domingo (REE)

**CLASIFICACION**

- SUELO URBANO
- SUELO APTO PARA URBANIZAR
- SUELO NO URBANIZABLE
  - COMUN
  - SUELO NO URBANIZABLE ESPECIALMENTE PROTEGIDO
    - VALOR ECOLOGICO
    - PROTECCION CAUCES Y VAGUADAS
    - VALOR PAISAJISTICO
    - VIAS PECUARIAS
    - RESERVA DE INFRAESTRUCTURA
- GESTION EN SUELO NO URBANIZABLE
  - POLIGONO RESERVA MUNICIPAL
  - AREA DE FUTURO ENSANCHE RESIDENCIAL VIA MODIFICACION PUNTUAL MNSS.



**LÍMITES**

- Autonómico
- Término municipal

**RED ELÉCTRICA EXISTENTE**

- Líneas Aéreas de Alta Tensión

**INSTALACIONES INCLUIDAS EN EL ÁMBITO DEL PLAN ESPECIAL**

- Línea Aérea de Alta Tensión CAM
- Aposos Línea Aérea de Alta Tensión CAM

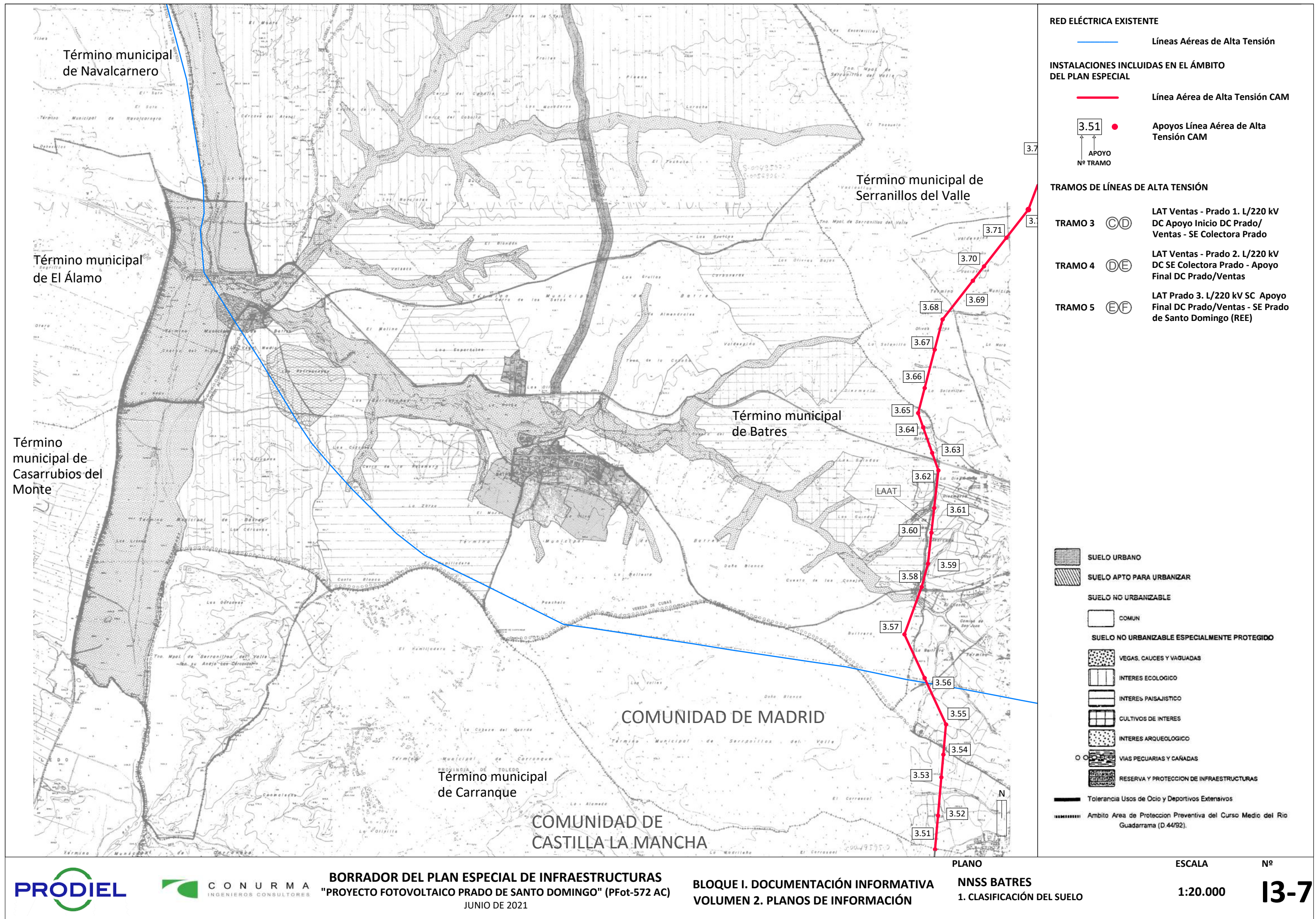
**TRAMOS DE LÍNEAS DE ALTA TENSIÓN**

- TRAMO 3 (C)(D) LAT Ventas - Prado 1. L/220 kV DC Apoyo Inicio DC Prado/ Ventas - SE Colectora Prado
- TRAMO 4 (D)(E) LAT Ventas - Prado 2. L/220 kV DC SE Colectora Prado - Apoyo Final DC Prado/Ventas
- TRAMO 5 (E)(F) LAT Prado 3. L/220 kV SC Apoyo Final DC Prado/Ventas - SE Prado de Santo Domingo (REE)

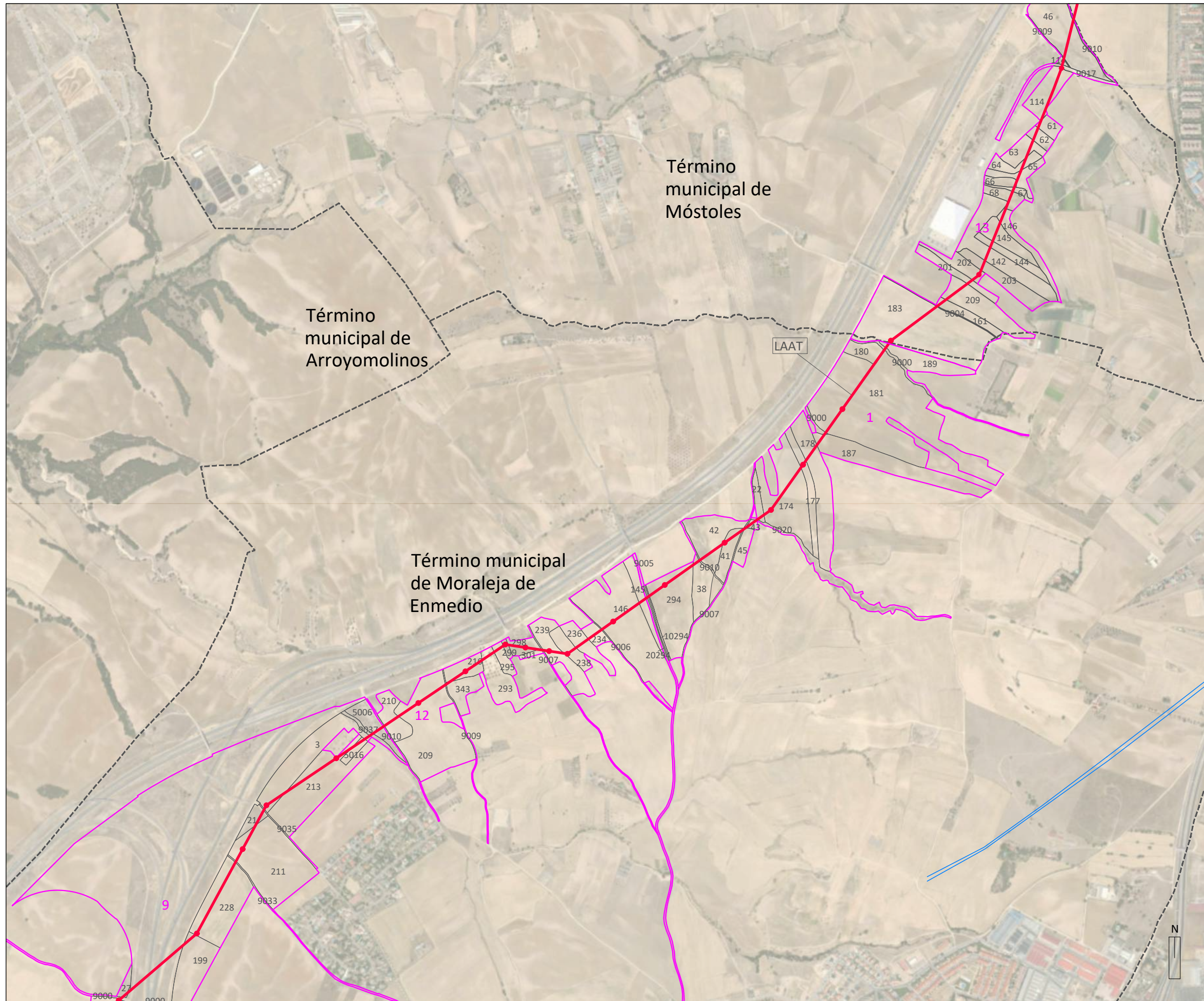
SUELO URBANO	SUELO URBANO CONSOLIDADO	
	SUELO URBANO NO CONSOLIDADO	
SUELO URBANIZABLE SECTORIZADO Y REDES PÚBLICAS ADSCRITAS		
SUELO URBANIZABLE NO SECTORIZADO		
SUELO NO URBANIZABLE ESPECIALMENTE PROTEGIDO	PARQUE REGIONAL DEL GUADARRAMA	LÍMITE DE ZONAS
		ZONA DE MÁXIMA PROTECCIÓN MP
		ZONA DE PROTECCIÓN Y MEJORA PM
		MANTENIMIENTO DE LA ACTIVIDAD MA
	SNUPEP CAUCES Y RIBERAS	
	SNUPEP VÍAS PECUARIAS	
	PASEO ENTERRADO EXISTENTE VÍA PECUARIA *	
	CRUCE POR INFRAESTRUCTURA VIARIA REGULADO POR EL ARTÍCULO 28 DE LA LEY 8/98 DE VÍAS PECUARIAS DE COMUNIDAD DE MADRID **	
	① VEREDA DE BATRES. ANCHO LEGAL 20,89 m	
	② VEREDA TOLEDANA. ANCHO LEGAL 20,89 m	
SNUPEP ARQUEOLÓGICO		
SNUPEP ECOLÓGICO		
SNUPEP PRE-PARQUE		
SNUPEP INADECUADO PARA EL DESARROLLO URBANO (ART. 1 LEY 10/2003 QUE MODIFICA EL ART. 9.2 DE LA LEY 6/98 SOBRE EL RÉGIMEN DEL SUELO Y VALORACIONES)		
INFRAESTRUCTURA VIARIA		
INFRAESTRUCTURA SOCIAL		
REDES PÚBLICAS GENERALES Y SUPRAMUNICIPALES		
EQUIPAMIENTOS		
1. CEMENTERIO (RS OBTENIDA)		
2. EDAR (RS OBTENIDA)		
2. AMPLIACIÓN EDAR (RS A OBTENER)		
3. EQUIPAMIENTO SOCIAL		
CENTRO DE MENORES (RS A OBTENER)		
4. AMPLIACIÓN M-404 (RS A OBTENER)		
5. AUTOPISTA AP-41 (RS A OBTENER)		
6. AMPLIACIÓN M-415 (RS A OBTENER)		
7. RESERVA PARA INFRAESTRUCTURA DE AGUA POTABLE (RS OBTENIDA)		
LÍMITE DEL TÉRMINO MUNICIPAL DE SERRANILLOS DEL VALLE		





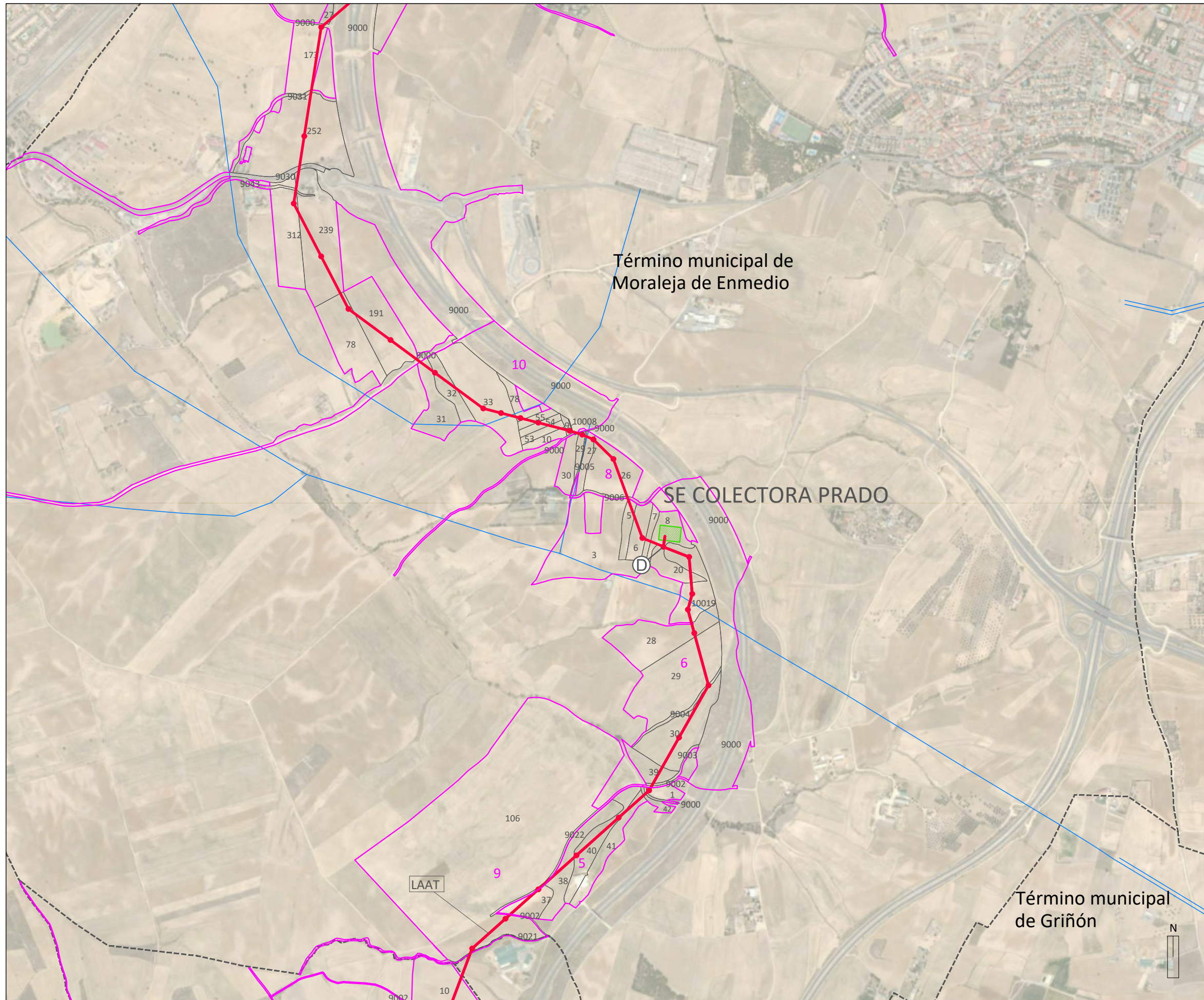






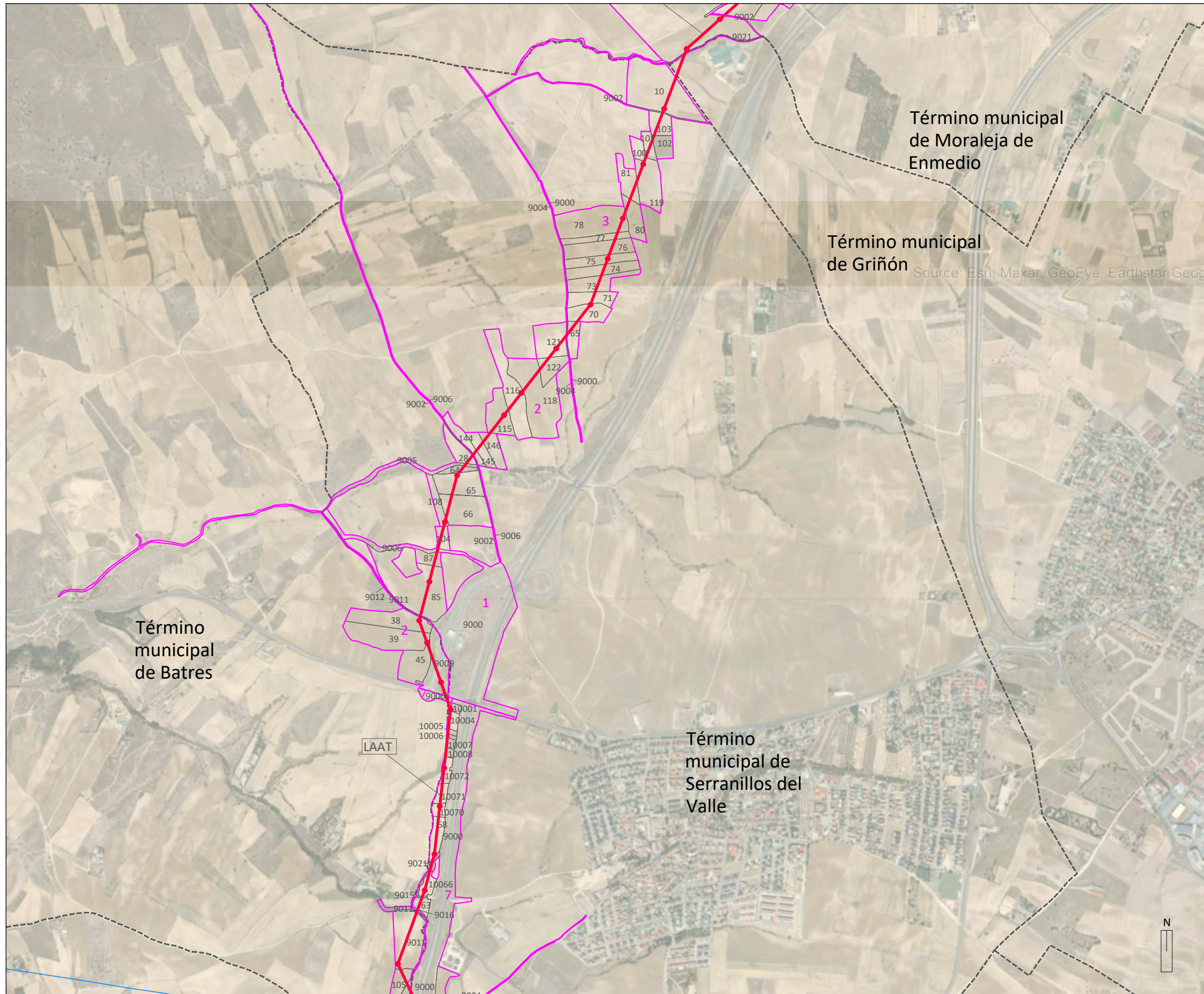
- LÍMITES**
- Autonomico
  - Término municipal
  - 17 Polígono catastro
  - 83 Parcela catastro
- RED ELÉCTRICA EXISTENTE**
- Líneas Aéreas de Alta Tensión
- INSTALACIONES INCLUIDAS EN EL ÁMBITO DEL PLAN ESPECIAL**
- Línea Aérea de Alta Tensión CAM
- TRAMOS DE LÍNEAS DE ALTA TENSIÓN**
- TRAMO 3 (C)(D) LAT Ventas - Prado 1. L/220 kV DC Apoyo Inicio DC Prado/ Ventas - SE Colectora Prado
  - TRAMO 4 (D)(E) LAT Ventas - Prado 2. L/220 kV DC SE Colectora Prado - Apoyo Final DC Prado/Ventas
  - TRAMO 5 (E)(F) LAT Prado 3. L/220 kV SC Apoyo Final DC Prado/Ventas - SE Prado de Santo Domingo (REE)





- LÍMITES**
- Autonomico
  - Término municipal
  - 17 Polígono catastro
  - 83 Parcela catastro
- RED ELÉCTRICA EXISTENTE**
- Líneas Aéreas de Alta Tensión
- INSTALACIONES INCLUIDAS EN EL ÁMBITO DEL PLAN ESPECIAL**
- Subestación Colectora Prado
  - Línea Aérea de Alta Tensión CAM
- TRAMOS DE LÍNEAS DE ALTA TENSIÓN**
- TRAMO 3 (C)(D) LAT Ventas - Prado 1. L/220 kV DC Apoyo Inicio DC Prado/Ventas - SE Colectora Prado
  - TRAMO 4 (D)(E) LAT Ventas - Prado 2. L/220 kV DC SE Colectora Prado - Apoyo Final DC Prado/Ventas
  - TRAMO 5 (E)(F) LAT Prado 3. L/220 kV SC Apoyo Final DC Prado/Ventas - SE Prado de Santo Domingo (REE)





- LÍMITES**
- Autómico
  - Término municipal
  - 17 Polígono catastro
  - 83 Parcela catastro
- RED ELÉCTRICA EXISTENTE**
- Líneas Aéreas de Alta Tensión
- INSTALACIONES INCLUIDAS EN EL ÁMBITO DEL PLAN ESPECIAL**
- Línea Aérea de Alta Tensión CAM
- TRAMOS DE LÍNEAS DE ALTA TENSIÓN**
- TRAMO 3 (C)(D) LAT Ventas - Prado 1. L/220 kV DC Apoyo Inicio DC Prado/ Ventas - SE Colectora Prado
  - TRAMO 4 (D)(E) LAT Ventas - Prado 2. L/220 kV DC SE Colectora Prado - Apoyo Final DC Prado/Ventas
  - TRAMO 5 (E)(F) LAT Prado 3. L/220 kV SC Apoyo Final DC Prado/Ventas - SE Prado de Santo Domingo (REE)



**BORRADOR DEL PLAN ESPECIAL DE INFRAESTRUCTURAS**  
**"PROYECTO FOTOVOLTAICO PRADO DE SANTO DOMINGO" (PFot-572 AC)**  
 JUNIO DE 2021

**BLOQUE I. DOCUMENTACIÓN INFORMATIVA**  
**VOLUMEN 2. PLANOS DE INFORMACIÓN**

**PLANO** **ÁMBITO DEL PLAN ESPECIAL**  
**TÉRMINOS MUNICIPALES DE GRIÑÓN,**  
**SERRANILLOS DEL VALLE Y BATRES**

**ESCALA** **1:15.000**

**Nº** **14-4**



- LÍMITES**
- Autonómico
  - Término municipal
  - 17 Polígono catastro
  - 83 Parcela catastro
- RED ELÉCTRICA EXISTENTE**
- Líneas Aéreas de Alta Tensión
- INSTALACIONES INCLUIDAS EN EL ÁMBITO DEL PLAN ESPECIAL**
- Línea Aérea de Alta Tensión CAM
- INSTALACIONES NO INCLUIDAS EN EL ÁMBITO DEL PLAN ESPECIAL**
- Línea Aérea de Alta Tensión C-LM
- TRAMOS DE LÍNEAS DE ALTA TENSIÓN**
- TRAMO 3 (C) (D) LAT Ventas - Prado 1. L/220 kV DC Apoyo Inicio DC Prado/Ventas - SE Colectora Prado
  - TRAMO 4 (D) (E) LAT Ventas - Prado 2. L/220 kV DC SE Colectora Prado - Apoyo Final DC Prado/Ventas
  - TRAMO 5 (E) (F) LAT Prado 3. L/220 kV SC Apoyo Final DC Prado/Ventas - SE Prado de Santo Domingo (REE)

