



## **BLOQUE II.- DOCUMENTACIÓN AMBIENTAL**

# **DOCUMENTO AMBIENTAL ESTRATÉGICO PARA LA EVALUACIÓN AMBIENTAL ESTRATÉGICA SIMPLIFICADA**

**PLAN ESPECIAL DE INFRAESTRUCTURAS DE  
PLANTA SOLAR FOTOVOLTAICA E INFRAESTRUCTURAS  
DE EVACUACIÓN ASOCIADAS**

**T.M. DE COLMENAR DE OREJA Y T.M. DE CHINCHÓN (MADRID)**



**-PLANOS -**

**Titular: EDP RENOVABLES ESPAÑA, S.L.U.**

**Madrid, diciembre 2022**

## **ÍNDICE DE PLANOS**

### **PLANOS DE INFORMACIÓN**

- I-1 Plano de situación.
- I-2 Afecciones a la legislación sectorial. Planta General.
- I-3.1 Encuadre sobre el planeamiento municipal. Clasificación.
- I-3.2 Encuadre sobre el planeamiento municipal. Normas Subsidiarias Municipales de Colmenar de Oreja.
- I-3.3 Encuadre sobre el planeamiento municipal. Normas Subsidiarias Municipales de Chinchón.
- I-4.1 Ámbito del Plan Especial. Planta General
- I-4.2 Ámbito del Plan Especial. PSFV Navarredonda.
- I-4.3 Ámbito del Plan Especial. LSMT y SET Navarredonda.

### **PLANOS DE ORDENACIÓN**

- O-1 Ordenación de la infraestructura. Planta General.
- O-2 Ordenación de la infraestructura. Planta. (2 Hojas)
- O-3. Detalle de Planta Solar Fotovoltaica (PSFV) Navarredonda. (2 Hojas)
- O-4. Detalle de la Subestación transformadora (SET) Navarredonda.

### **PLANOS AMBIENTALES**

- 01 Ortofoto.
- 02 Medidas correctoras

## **PLANOS DE INFORMACIÓN**

I-1 Plano de situación.

I-2 Afecciones a la legislación sectorial. Planta General.

I-3.1 Encuadre sobre el planeamiento municipal. Clasificación.

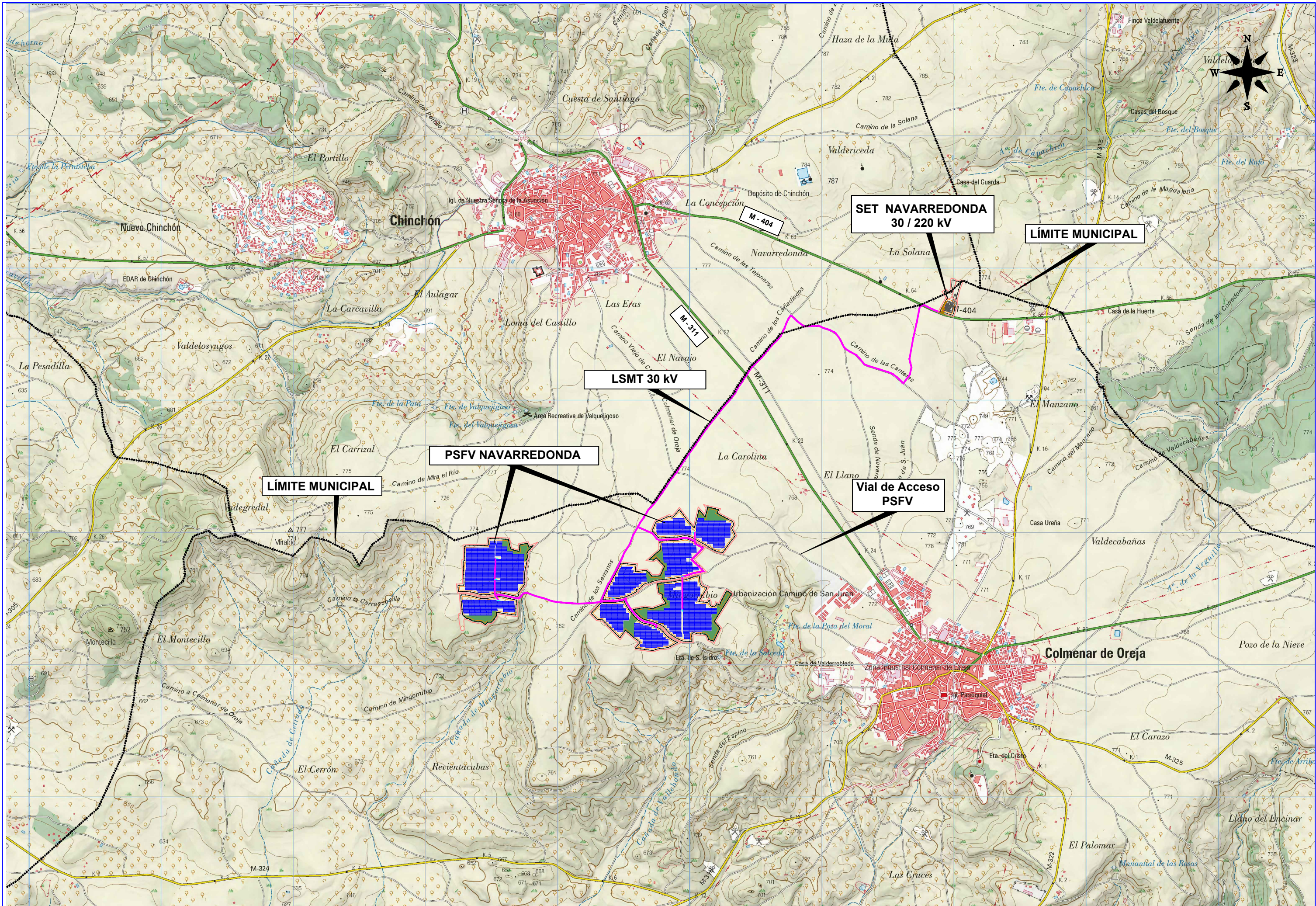
I-3.2 Encuadre sobre el planeamiento municipal. Normas Subsidiarias Municipales de Colmenar de Oreja.



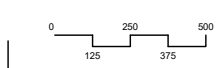
I-3.3 Encuadre sobre el planeamiento municipal. Normas Subsidiarias Municipales de Chinchón.

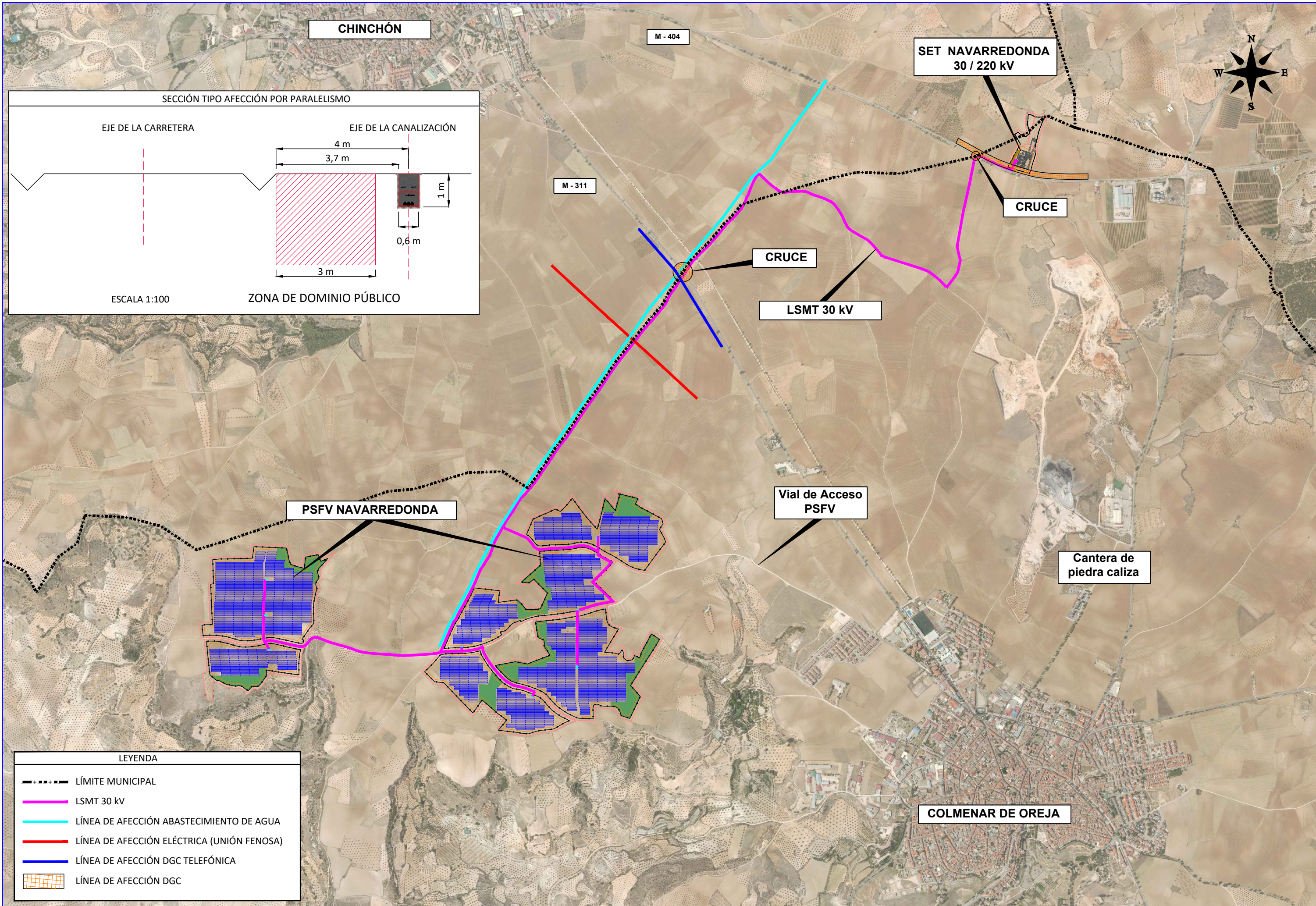
I-4.1 Ámbito del Plan Especial. Planta General

I-4.2 Ámbito del Plan Especial. PSFV Navarredonda.

I-4.3 Ámbito del Plan Especial. LSMT y SET Navarredonda.



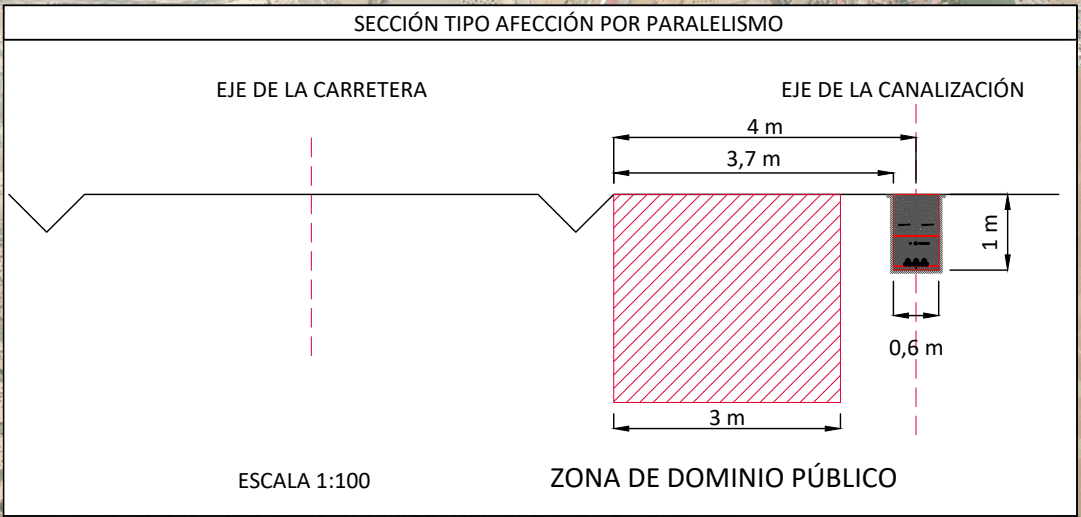
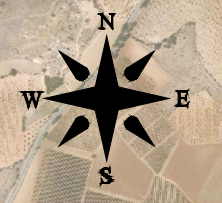
PROPIEDAD <b>EDP RENOVABLES ESPAÑA S.L.U.</b>	EMPRESA CONSULTORA  alexandringeneriacivil	AUTORES IÑIGO SOBRINI SAGASETA DE ILURDOZ JORGE LUIS ALEXANDRI VARELA 	ESCALAS 1:25.000 ORIGINAL DIN-A3 	TÍTULO PLAN ESPECIAL DE INFRAESTRUCTURAS DE PLANTA SOLAR FOTOVOLTAICA E INFRAESTRUCTURAS EVACUACIÓN ASOCIADAS T.M. DE COLMENAR DE OREJA Y T.M. DE CHINCHÓN (MADRID) DOCUMENTACIÓN INFORMATIVA	FECHA DICIEMBRE 2022	DENOMINACIÓN SITUACIÓN	PLANO N° I-1 HOJA 1 DE 1
--	--	---	---	---	-------------------------	---------------------------	--------------------------------



CHINCHÓN

M - 404

SET NAVARREDONDA  
30 / 220 kV



M - 311

CRUCE

CRUCE

LSMT 30 kV

PSFV NAVARREDONDA

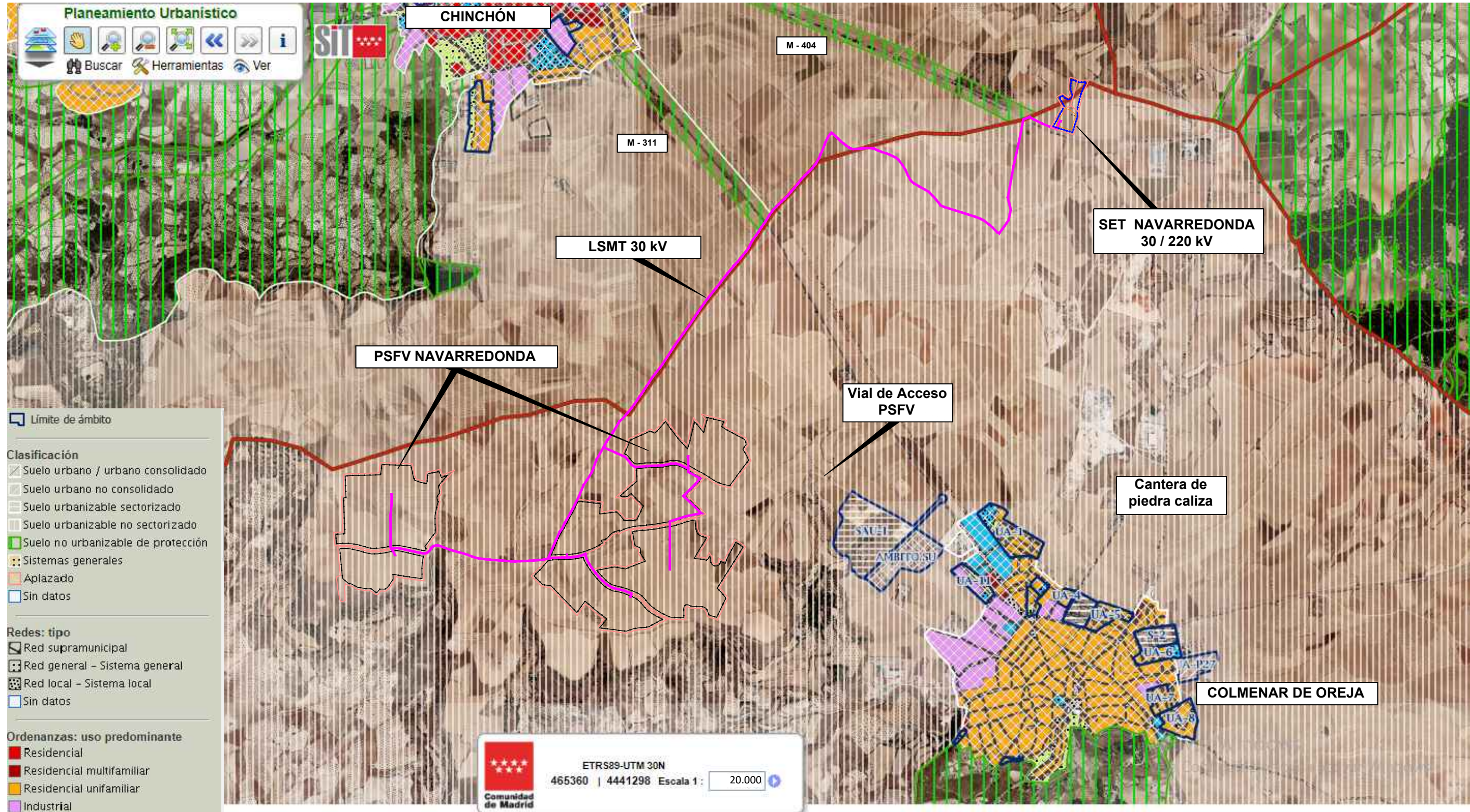
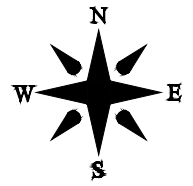
Vial de Acceso  
PSFV

Cantera de  
piedra caliza

COLMENAR DE OREJA

LEYENDA

	LÍMITE MUNICIPAL
	LSMT 30 kV
	LÍNEA DE AFECCIÓN ABASTECIMIENTO DE AGUA
	LÍNEA DE AFECCIÓN ELÉCTRICA (UNIÓN FENOSA)
	LÍNEA DE AFECCIÓN DGC TELEFÓNICA
	LÍNEA DE AFECCIÓN DGC



LEYENDA

□ Límite del Ámbito del PEI

URBANO

URBANIZABLE

NO URBANIZABLE COMUN

NO URBANIZABLE ESPECIALMENTE PROTEGIDO

NO URBANIZABLE INCLUIDO EN CATALOGO PARCELACIONES ILEGALES

Nota: Límite del ámbito sobre extracto del plano del Plano P2. Clasificación del Suelo de las Normas Subsidiarias vigentes de Colmenar de Oreja

CHINCHÓN

LSMT 30 kV

PSFV NAVARREDONDA

Vial de Acceso PSFV

SET NAVARREDONDA 30 / 220 kV

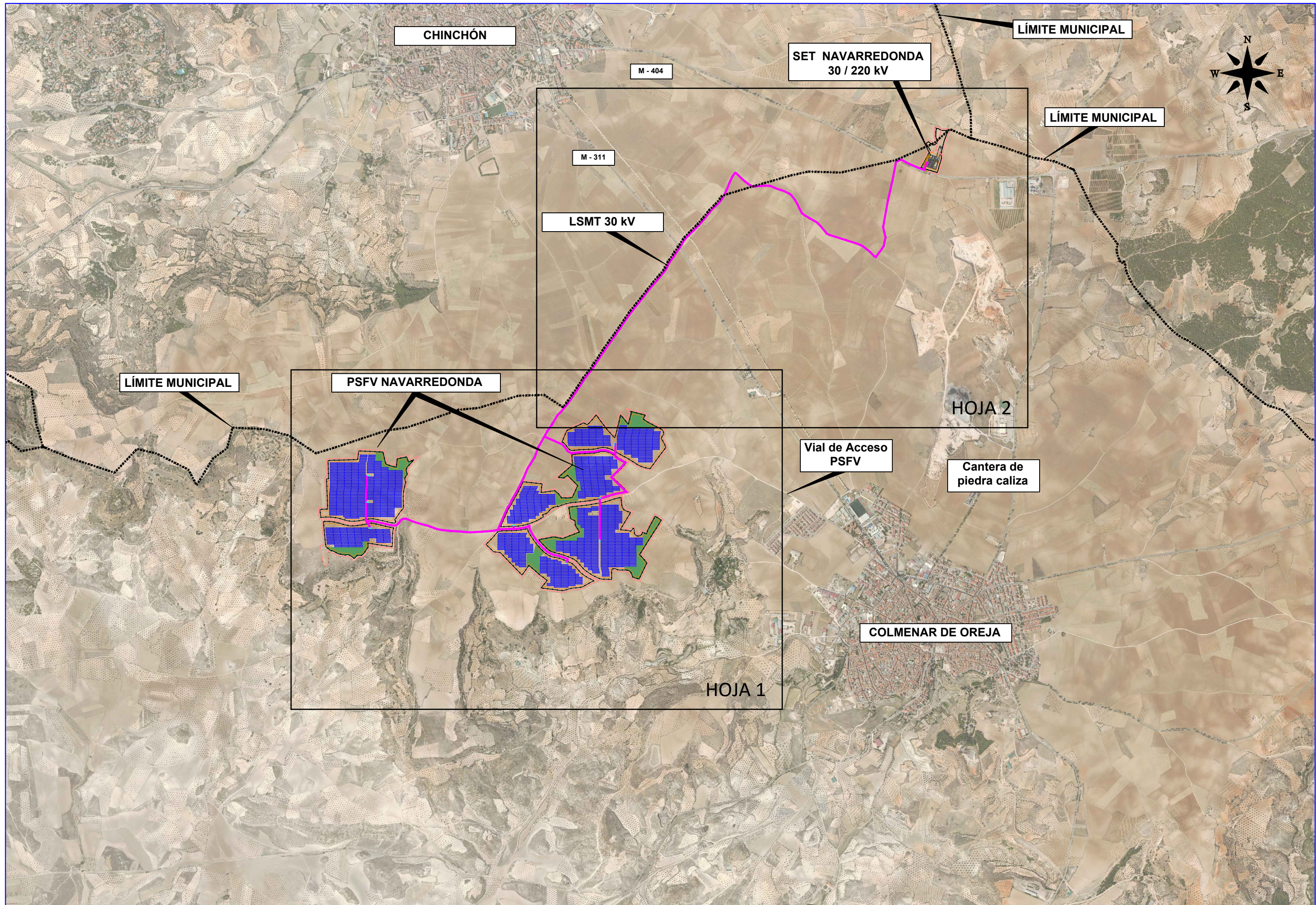
Cantera de piedra caliza

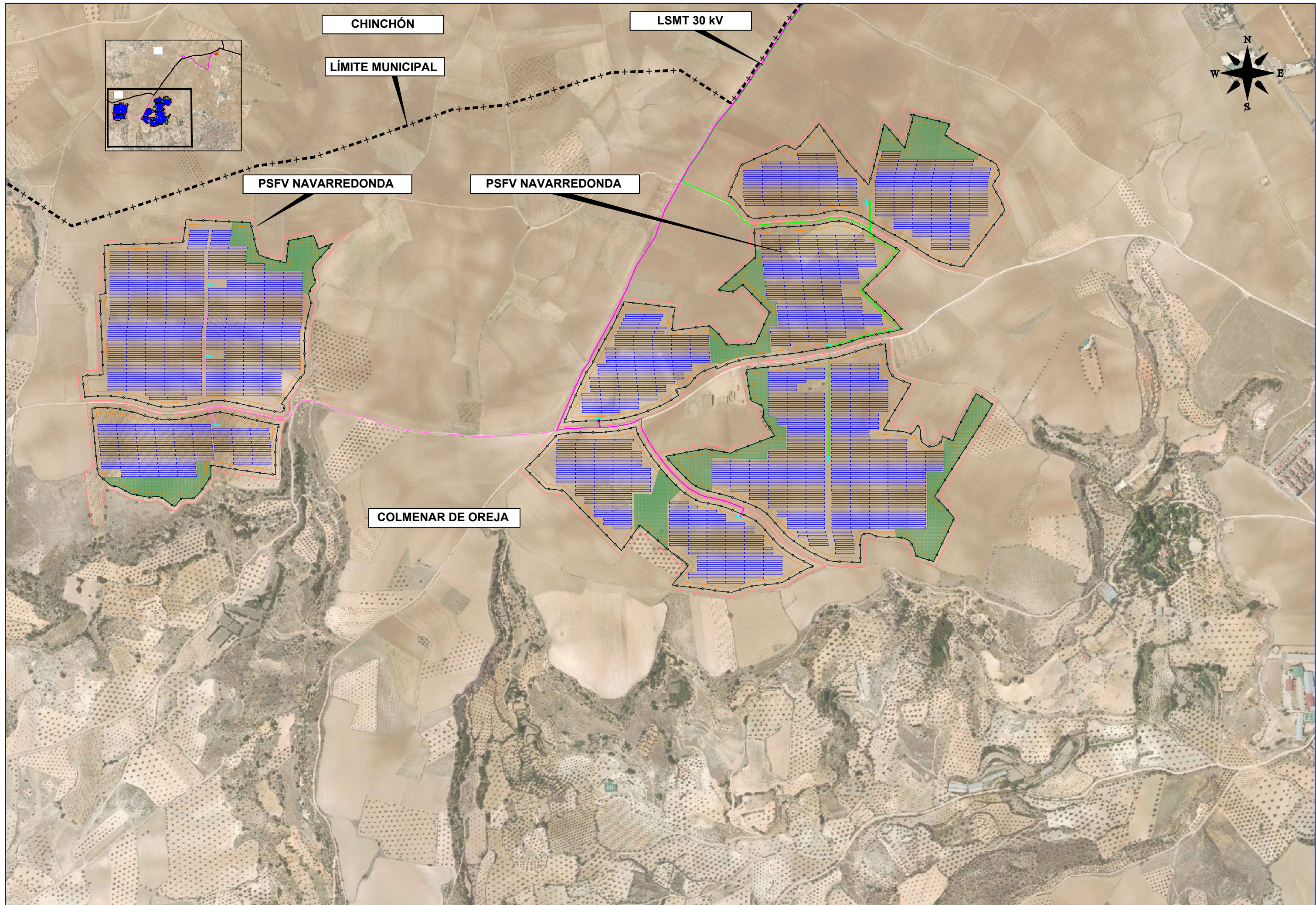
COLMENAR DE OREJA







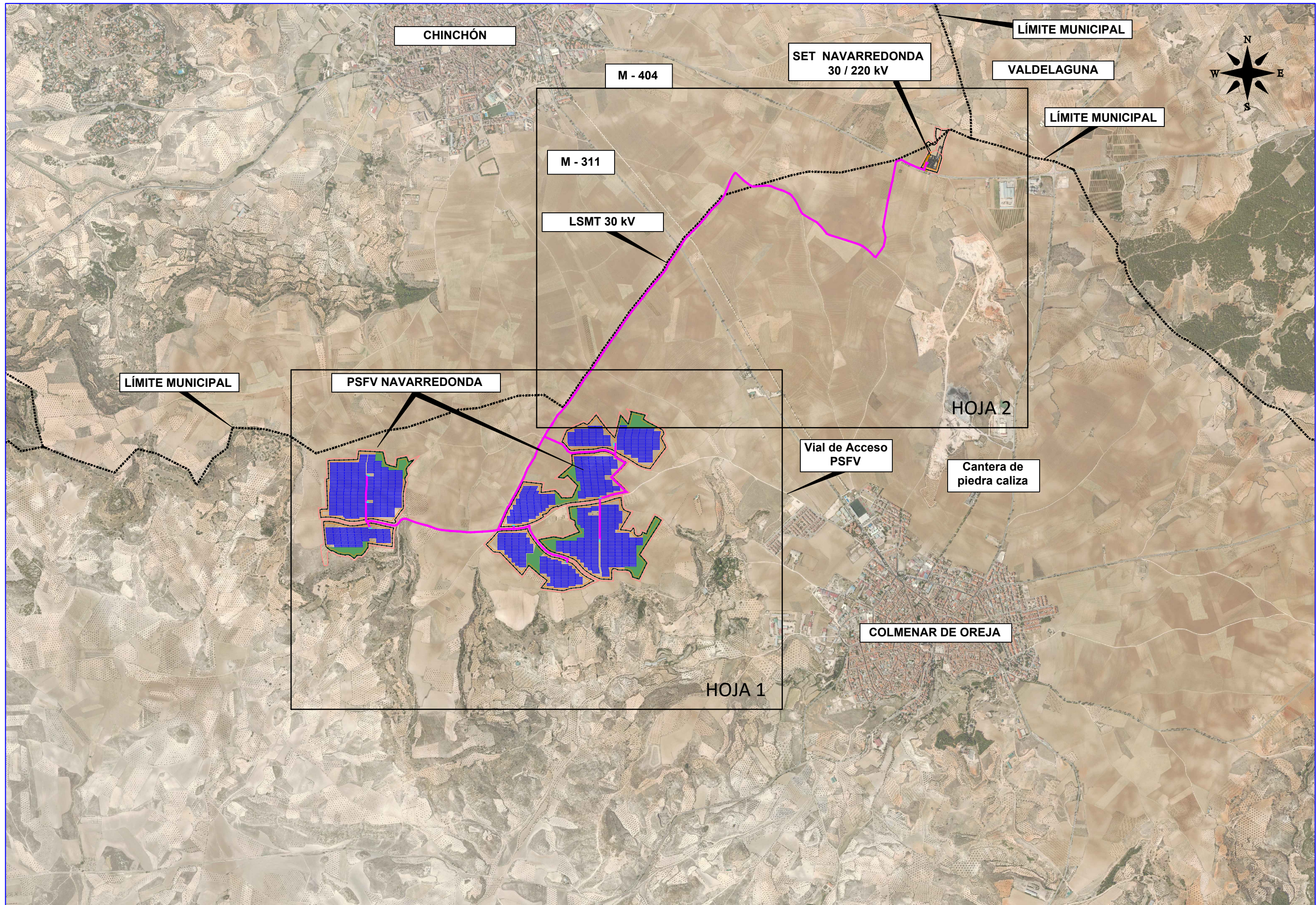


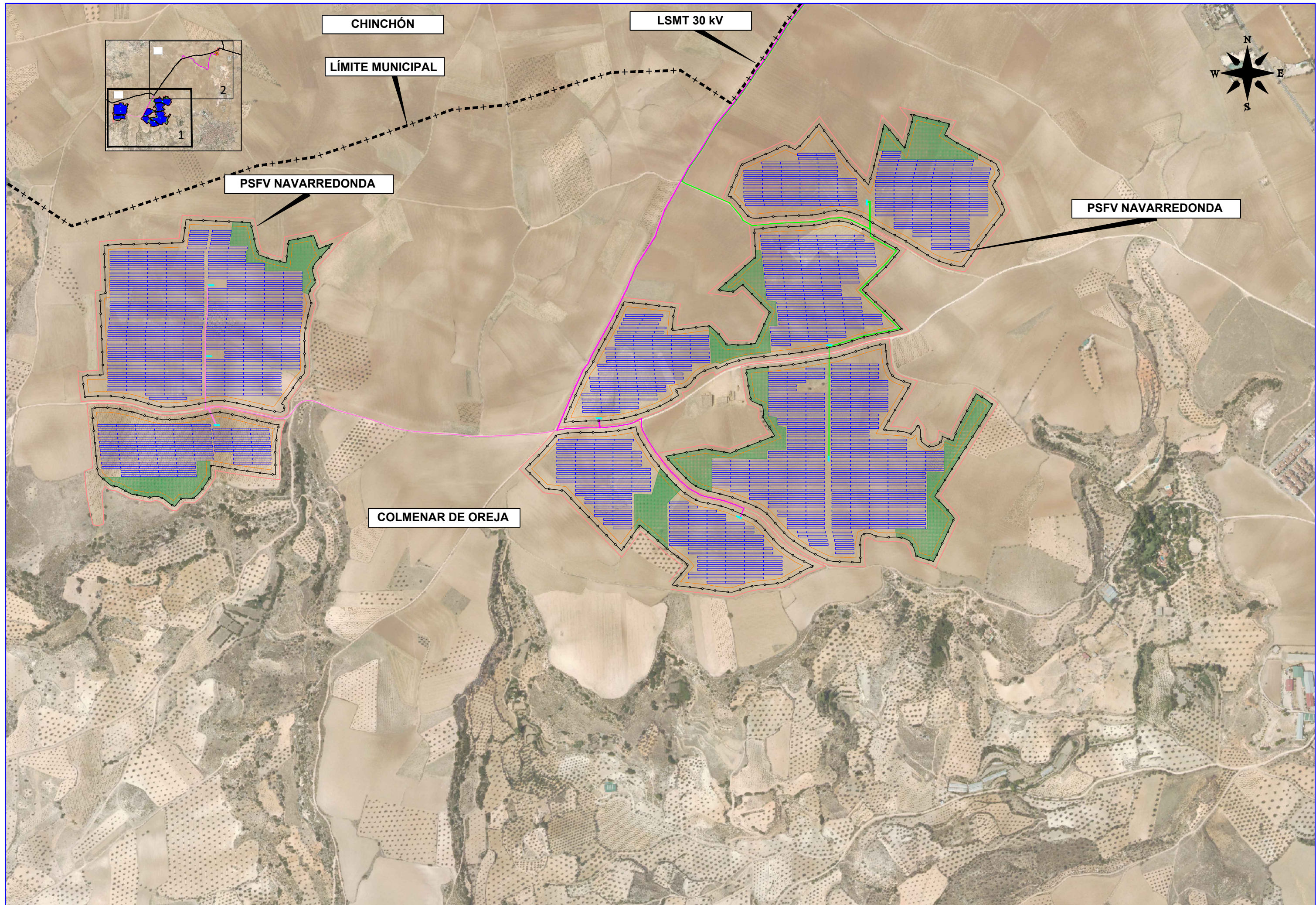




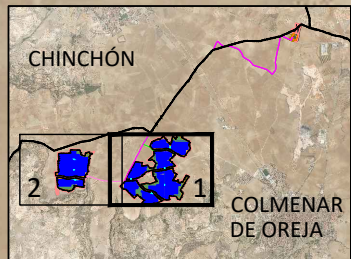
## **PLANOS DE ORDENACIÓN**

- O-1 Ordenación de la infraestructura. Planta General.
- O-2 Ordenación de la infraestructura. Planta. (2 Hojas)
- O-3. Detalle de Planta Solar Fotovoltaica (PSFV) Navarredonda. (2 Hojas)
- O-4. Detalle de la Subestación transformadora (SET) Navarredonda.









LSMT 30 kV

COLMENAR DE OREJA

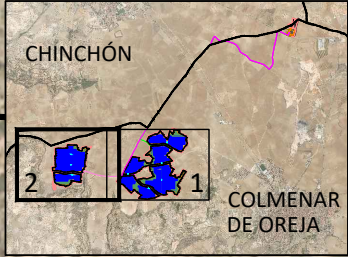
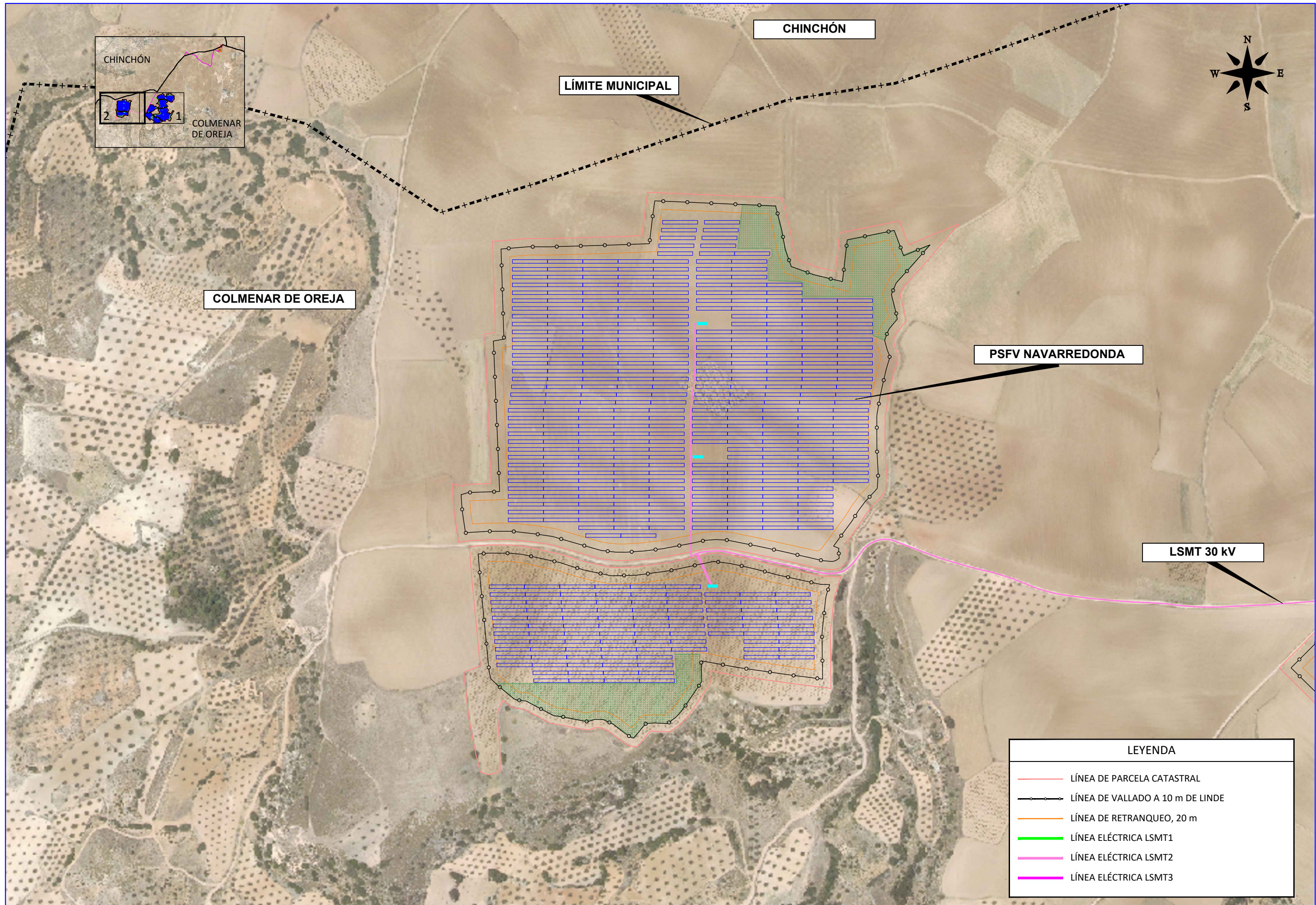


COLMENAR DE OREJA

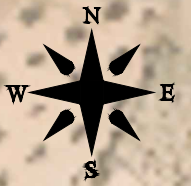
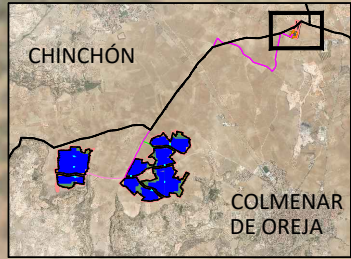
PSFV NAVARREDONDA

LEYENDA	
	LÍNEA DE PARCELA CATASTRAL
	LÍNEA DE VALLADO A 10 m DE LINDE
	LÍNEA DE RETRANQUEO, 20 m
	LÍNEA ELÉCTRICA LSMT1
	LÍNEA ELÉCTRICA LSMT2
	LÍNEA ELÉCTRICA LSMT3





LEYENDA	
	LÍNEA DE PARCELA CATASTRAL
	LÍNEA DE VALLADO A 10 m DE LINDE
	LÍNEA DE RETRANQUEO, 20 m
	LÍNEA ELÉCTRICA LSMT1
	LÍNEA ELÉCTRICA LSMT2
	LÍNEA ELÉCTRICA LSMT3



CHINCHÓN

LÍMITE MUNICIPAL

VALDELAGUNA

LÍMITE MUNICIPAL

M - 404

LÍMITE MUNICIPAL

SET NAVARREDONDA  
30 / 220 kV

LSMT 30 kV

M - 404

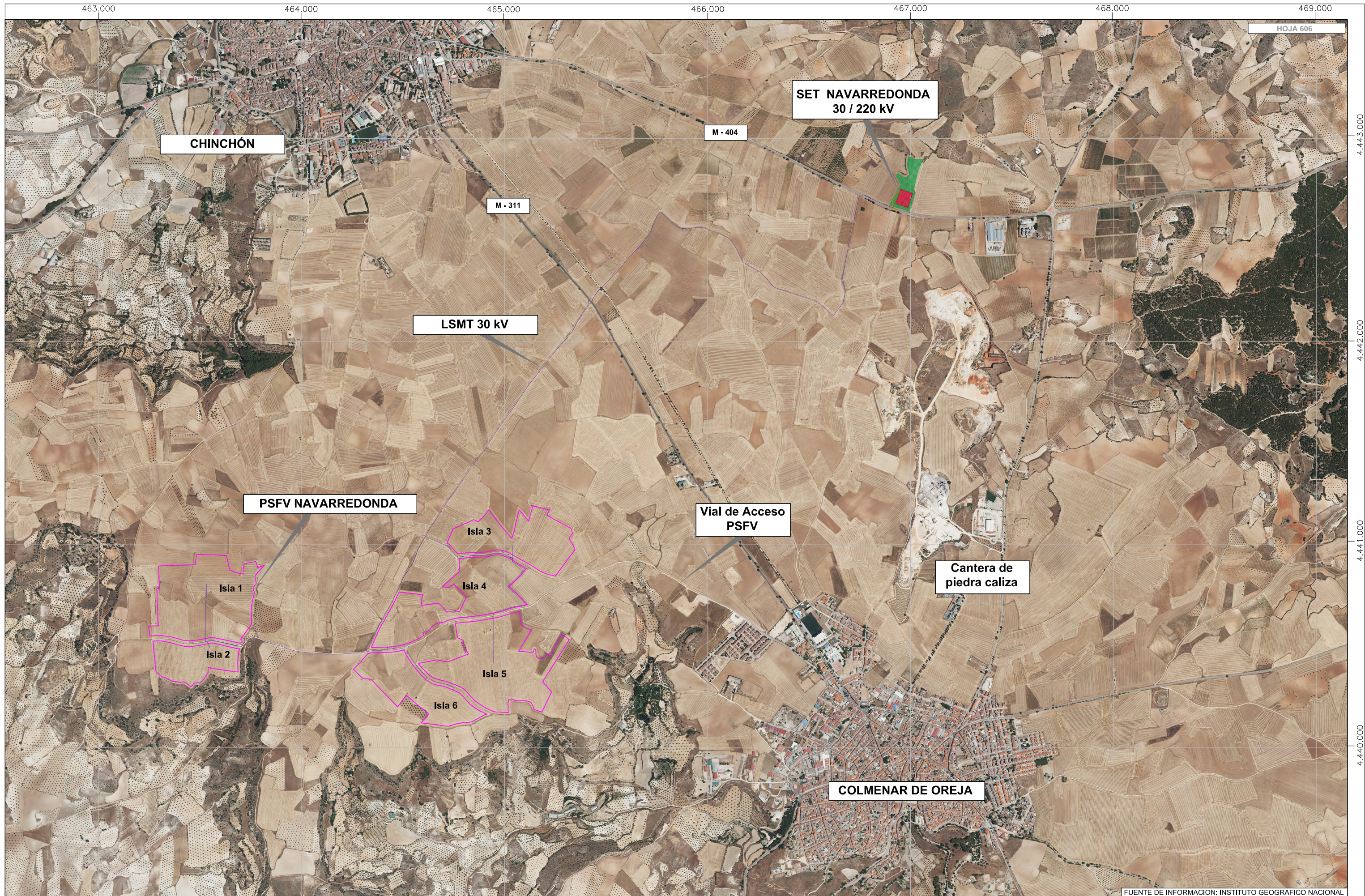
COLMENAR DE OREJA

LEYENDA	
	LÍNEA DE PARCELA CATASTRAL
	LÍNEA DE VALLADO A 10 m DE LINDE
	LÍNEA DE RETRANQUEO, 20 m
	LÍNEA ELÉCTRICA LSMT1
	LÍNEA ELÉCTRICA LSMT2
	LÍNEA ELÉCTRICA LSMT3

## **PLANOS AMBIENTALES**

01 Ortofoto.



02 Medidas correctoras



FUENTE DE INFORMACION: INSTITUTO GEOGRAFICO NACIONAL

TITULAR:  
EDP RENOVABLES ESPAÑA, S.L.U.

CONSULTORÍA:  
  
 INGENIEROS CONSULTORES  
 EN MEDIO AMBIENTE, S.L.

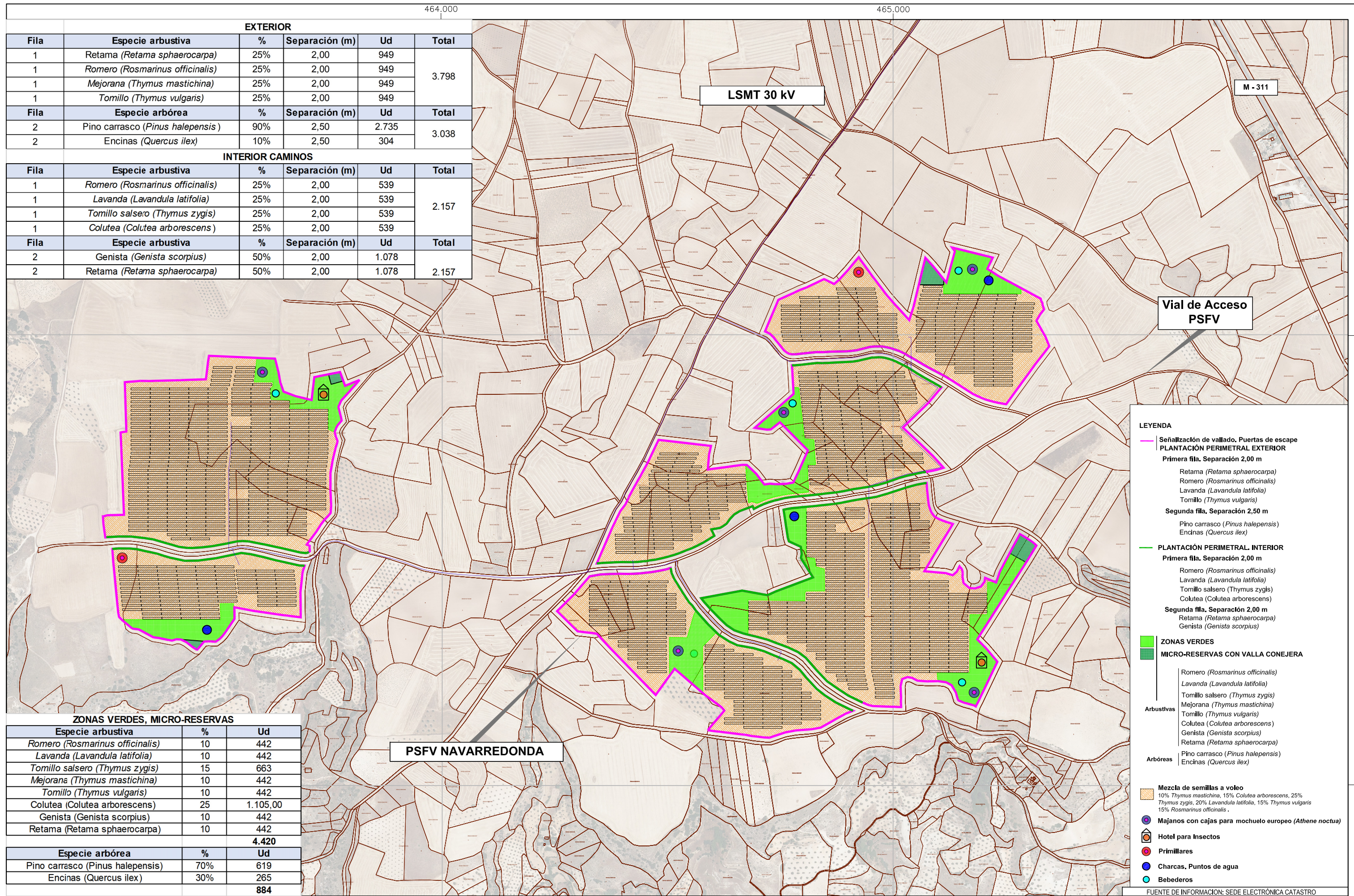
ESCALA EN PLANO:  
 A-3  
 1:15.000  
  
 A-1  
 1:7.500  


TRABAJO:  
 DOCUMENTO AMBIENTAL ESTRATÉGICO  
 PLAN ESPECIAL DE INFRAESTRUCTURAS DE PLANTA SOLAR FOTOVOLTAICA E INFRAESTRUCTURAS  
 DE EVACUACIÓN ASOCIADAS. T.M. COLMENAR DE OREJA Y T.M. DE CHINCHÓN (MADRID)

Nº:  
**1**

DESIGNACIÓN:  
**ORTOFOTO**

FECHA: DIC. 2022  
 HOJA:  
*1 de 1*



EXTERIOR					
Fila	Especie arbustiva	%	Separación (m)	Ud	Total
1	Retama ( <i>Retama sphaerocarpa</i> )	25%	2,00	949	3.798
1	Romero ( <i>Rosmarinus officinalis</i> )	25%	2,00	949	
1	Mejorana ( <i>Thymus mastichina</i> )	25%	2,00	949	
1	Tomillo ( <i>Thymus vulgaris</i> )	25%	2,00	949	
Fila	Especie arbórea	%	Separación (m)	Ud	Total
2	Pino carrasco ( <i>Pinus halepensis</i> )	90%	2,50	2.735	3.038
2	Encinas ( <i>Quercus ilex</i> )	10%	2,50	304	

INTERIOR CAMINOS					
Fila	Especie arbustiva	%	Separación (m)	Ud	Total
1	Romero ( <i>Rosmarinus officinalis</i> )	25%	2,00	539	2.157
1	Lavanda ( <i>Lavandula latifolia</i> )	25%	2,00	539	
1	Tomillo salsero ( <i>Thymus zygis</i> )	25%	2,00	539	
1	Colutea ( <i>Colutea arborescens</i> )	25%	2,00	539	
Fila	Especie arbustiva	%	Separación (m)	Ud	Total
2	Genista ( <i>Genista scorpius</i> )	50%	2,00	1.078	2.157
2	Retama ( <i>Retama sphaerocarpa</i> )	50%	2,00	1.078	

ZONAS VERDES, MICRO-RESERVAS		
Especie arbustiva	%	Ud
Romero ( <i>Rosmarinus officinalis</i> )	10	442
Lavanda ( <i>Lavandula latifolia</i> )	10	442
Tomillo salsero ( <i>Thymus zygis</i> )	15	663
Mejorana ( <i>Thymus mastichina</i> )	10	442
Tomillo ( <i>Thymus vulgaris</i> )	10	442
Colutea ( <i>Colutea arborescens</i> )	25	1.105,00
Genista ( <i>Genista scorpius</i> )	10	442
Retama ( <i>Retama sphaerocarpa</i> )	10	442
		<b>4.420</b>
Especie arbórea	%	Ud
Pino carrasco ( <i>Pinus halepensis</i> )	70%	619
Encinas ( <i>Quercus ilex</i> )	30%	265
		<b>884</b>

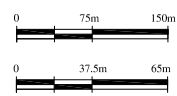
**LEYENDA**

- Señalización de vallado. Puertas de escape
- PLANTACIÓN PERIMETRAL EXTERIOR
  - Primera fila. Separación 2,00 m
    - Retama (*Retama sphaerocarpa*)
    - Romero (*Rosmarinus officinalis*)
    - Lavanda (*Lavandula latifolia*)
    - Tomillo (*Thymus vulgaris*)
  - Segunda fila. Separación 2,50 m
    - Pino carrasco (*Pinus halepensis*)
    - Encinas (*Quercus ilex*)
- PLANTACIÓN PERIMETRAL INTERIOR
  - Primera fila. Separación 2,00 m
    - Romero (*Rosmarinus officinalis*)
    - Lavanda (*Lavandula latifolia*)
    - Tomillo salsero (*Thymus zygis*)
    - Colutea (*Colutea arborescens*)
  - Segunda fila. Separación 2,00 m
    - Retama (*Retama sphaerocarpa*)
    - Genista (*Genista scorpius*)
- ZONAS VERDES
- MICRO-RESERVAS CON VALLA CONEJERA
  - Arbustivas
    - Romero (*Rosmarinus officinalis*)
    - Lavanda (*Lavandula latifolia*)
    - Tomillo salsero (*Thymus zygis*)
    - Mejorana (*Thymus mastichina*)
    - Tomillo (*Thymus vulgaris*)
    - Colutea (*Colutea arborescens*)
    - Genista (*Genista scorpius*)
    - Retama (*Retama sphaerocarpa*)
  - Arbóreas
    - Pino carrasco (*Pinus halepensis*)
    - Encinas (*Quercus ilex*)
- Mezcla de semillas a voleo
  - 10% *Thymus mastichina*, 15% *Colutea arborescens*, 25% *Thymus zygis*, 20% *Lavandula latifolia*, 15% *Thymus vulgaris*, 15% *Rosmarinus officinalis*.
- Majanos con cajas para mochuelo europeo (*Athene noctua*)
- Hotel para Insectos
- Primilares
- Charcas, Puntos de agua
- Bebederos

FUENTE DE INFORMACIÓN: SEDE ELECTRÓNICA CATASTRO

TITULAR:  
EDP RENOVABLES ESPAÑA, S.L.U.

CONSULTORÍA:  
  
 INGENIEROS CONSULTORES EN MEDIO AMBIENTE, S.L.

ESCALA EN PLANO:  
 A-3 1:7.500  
 A-1 1:3.750  


TRABAJO:  
DOCUMENTO AMBIENTAL ESTRATÉGICO  
PLAN ESPECIAL DE INFRAESTRUCTURAS DE PLANTA SOLAR FOTOVOLTAICA E INFRAESTRUCTURAS DE EVACUACIÓN ASOCIADAS. T.M. COLMENAR DE OREJA Y T.M. DE CHINCHÓN (MADRID)

Nº:  
**2**

DESIGNACIÓN:  
**MEDIDAS CORRECTORAS**

FECHA: DIC. 2022  
HOJA: 1