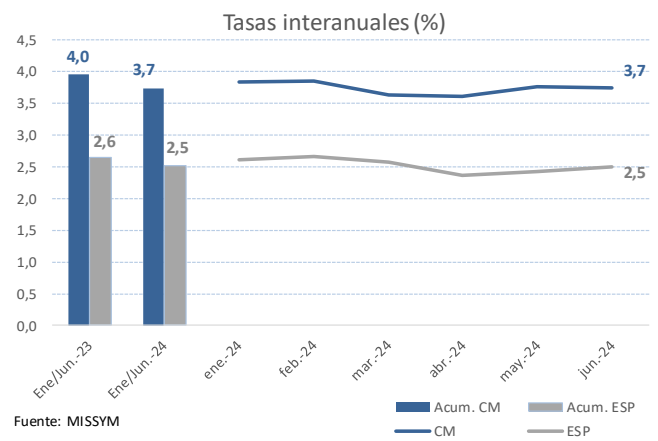


Afiliación media mensual a la Seguridad Social



Afiliación media mensual a la Seguridad Social

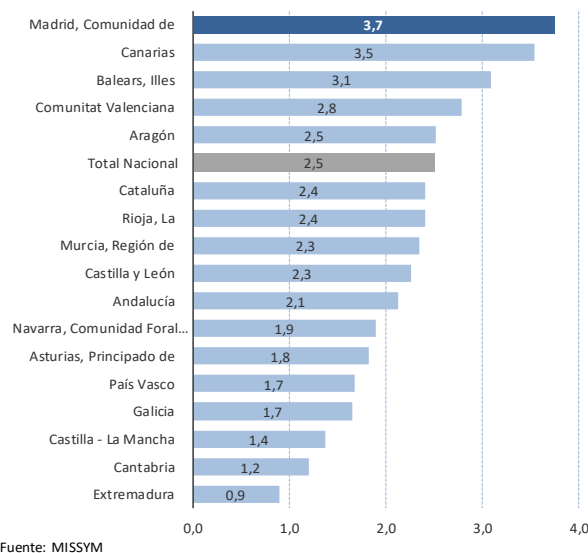


Claves del mes:

- La afiliación media a la Seguridad Social en el mes de junio supera por primera vez los 3,7 millones de cotizantes en la Comunidad de Madrid y marca un nuevo máximo de la serie histórica con 3.706.635 efectivos (datos desde 2004), aumentando un 0,2% intermensual, en consonancia con el comportamiento estacional del mes de junio. En términos interanuales crece un 3,7%, una décima menos que en mayo. En España, la afiliación media mensual se cifra en 21.392.889, máximo de la serie, un 0,3% más que el mes anterior, creciendo un 2,5% interanual, una décima más que en mayo.
- El régimen general con 3.271.169 inscripciones, alcanza el mayor volumen de la serie histórica en la región, al igual que el de autónomos, con 431.475 afiliaciones, experimentando ambos, aumentos estacionales mensuales, del 0,2% y el 0,3% respectivamente. Este mes en el régimen general, *Administración pública y defensa, Educación y Actividades sanitarias*, son las secciones con mayor crecimiento; las que más participan del aumento interanual de este régimen, del 3,9%, son: *Admón. pública y defensa, Actividades Sanitarias, Actividades profesionales científicas y técnicas*. Por su parte, en el régimen de autónomos, el avance interanual de efectivos ha sido un 2,4%, dos décimas por encima del crecimiento de mayo, *Actividades inmobiliarias* es la sección con más de 10.000 afiliaciones que más crece en junio interanualmente; las de mayor participación en este aumento interanual de junio son: *Actividades profesionales científicas y técnicas, Construcción y Actividades sanitarias*.
- En junio, la Comunidad de Madrid es el segundo mayor mercado laboral nacional y, nuevamente la región en la que más aumenta interanualmente la afiliación en valores absolutos, siendo también la que presenta el ritmo de avance más dinámico.

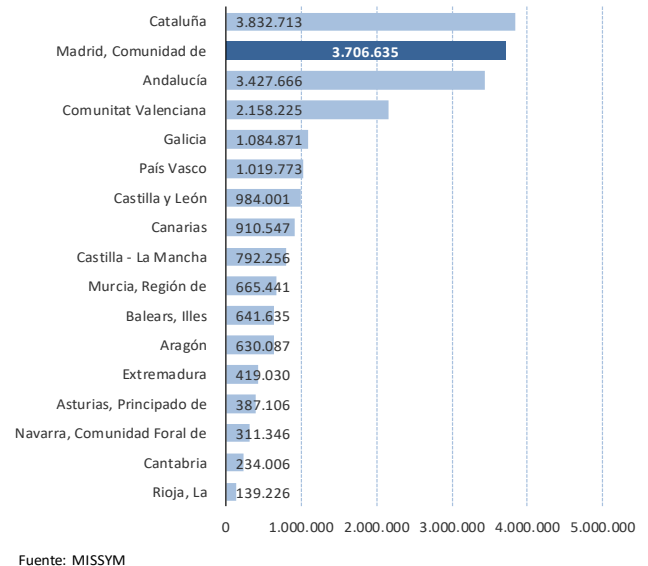
Afiliación media mensual a la Seguridad Social

Tasa de variación interanual de junio 2024 (%)



Afiliación media mensual a la Seguridad Social

Junio 2024



Afiliación a la Seguridad Social total

La Comunidad de Madrid alcanza en junio el máximo volumen de afiliación...

... y avanza un 3,7% interanual.

En junio, el aumento interanual una vez más, continúa siendo mayor entre las mujeres.

Madrid es en junio la región más dinámica en creación interanual de empleo y también lidera el aumento de afiliaciones en valores absolutos.

En junio la afiliación media mensual total a la Seguridad Social en la Comunidad de Madrid alcanza los 3.706.635 cotizantes, máximo histórico de la serie (datos desde 2004), aumentando un 0,2% respecto al mes anterior con 8.182 trabajadores más. Respecto a junio de 2023 suma 133.635 afiliados, creciendo un 3,7%, una décima menos que en mayo. En España la afiliación se cifra en 21.392.889 trabajadores y marca también máximos históricos de la serie, respecto al mes anterior crece un 0,3%, lo que supone 71.095 cotizantes más que en mayo; en relación con el año anterior, aumenta en 522.949 trabajadores, creciendo un 2,5% interanual, una décima más que en mayo. Nuevamente el ritmo de creación de empleo en la región es más dinámico que en el conjunto nacional, en junio el diferencial de crecimiento interanual es, 1,2 puntos.

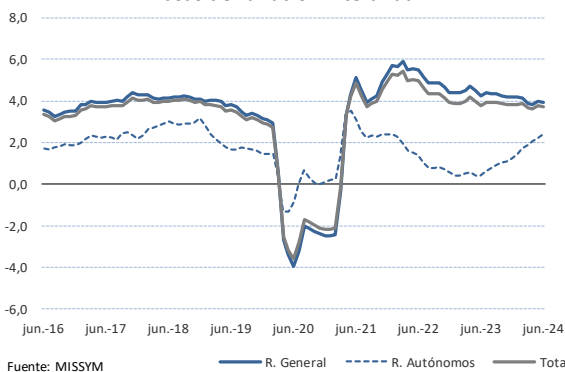
En términos estacionales, el mes de junio se caracteriza por tener un nivel de afiliación promedio por encima de la media anual, con crecimientos mensuales en los últimos diez años a excepción de junio de 2012 (-0,02%) y de junio de 2020, (-0,2%). El crecimiento intermensual de junio de 2024, del 0,2%, es igual al de la media de todos los meses de junio que componen la serie hasta la fecha, con datos desde 2004.

Por sexos, la afiliación de hombres alcanza máximos históricos de la serie. La tasa intermensual avanza el 0,6% en el caso masculino, en el de las mujeres, se experimenta una pérdida del 0,1% puesto que el mes anterior se alcanzó el máximo histórico de la serie. En términos interanuales un mes más, el crecimiento es más dinámico entre las mujeres, 4,0%, que en los hombres, 3,5%.

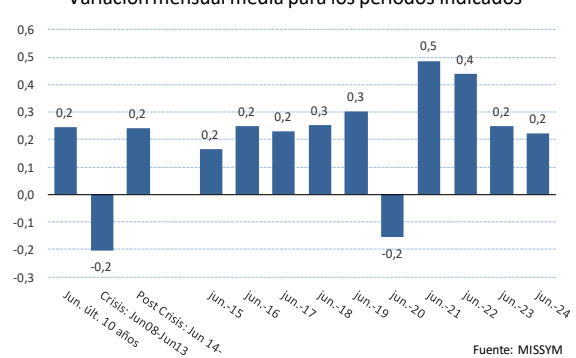
En junio, la región es la segunda comunidad en número de afiliaciones, concentrando el 17,3% del total nacional. En este mes todas las comunidades experimentan avances interanuales, que oscilan entre el 3,7% de la Comunidad de Madrid y el 0,9% de Extremadura. La Región, se posiciona en junio como la comunidad autónoma más dinámica y un mes más, lidera el incremento interanual en términos absolutos.

El número total de **trabajadores en ERTE** en la Comunidad de Madrid a último día de junio se cifra en 771 personas, de las que el 46,3% están en suspensión parcial de sus contratos, (28,2% En España); 740 trabajadores están en un ERTE-ETOP en la Comunidad de Madrid, el 7,3% de los 10.159 contabilizados en España. El ERTE sectorial de las agencias de viajes terminó su vigencia a 31 de diciembre de 2022, tras nueve meses en vigor.

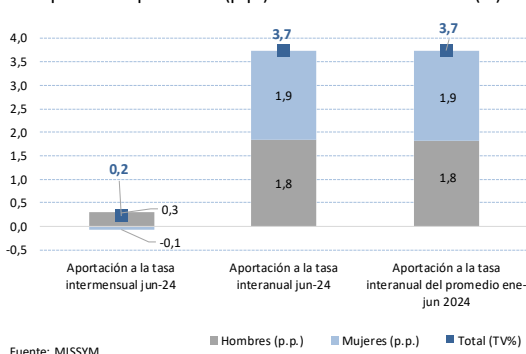
Afiliación a la Seguridad Social Comunidad de Madrid
Tasas de variación interanual



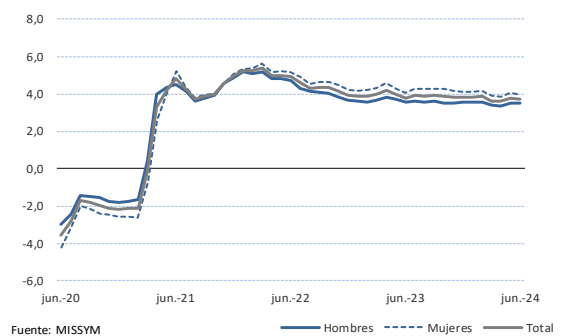
Afiliación a la Seguridad Social Comunidad de Madrid
Variación mensual media para los periodos indicados



Afiliación a la Seguridad Social Comunidad de Madrid
Aportación por sexos (p.p.) a las tasas de variación (%)



Afiliación a la Seguridad Social Comunidad de Madrid
Tasas de variación interanual



La afiliación al régimen general en máximos históricos en junio, crece hasta un 3,9% interanual.

En junio, las secciones más dinámicas son: Administración pública y defensa y Educación; las de mayor repercusión en el crecimiento interanual del régimen general: Administración pública y defensa, Actividades Sanitarias y Profesionales.

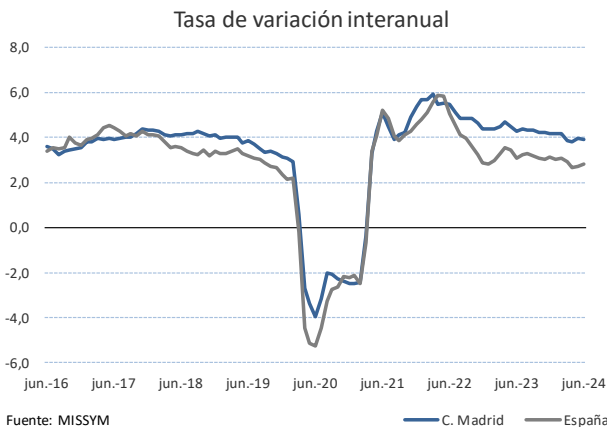
Afiliación a la Seguridad Social. Régimen general.

El régimen general, que incluye dos regímenes especiales: el especial de empleados del hogar y el especial agrario, concentra en junio el 88,3% del total de las afiliaciones de la región, determinando, por lo tanto, la evolución de la afiliación total. Su número de cotizantes es este mes, máximo de la serie, crece un 0,2% respecto a mayo, con 3.271.169 trabajadores. En relación al mismo mes de 2023 crece un 3,9%, creció un 4,0% en mayo. En España, las afiliaciones en el régimen general suponen el 83,9% de la afiliación total y sus efectivos, 17.940.339, aumentan un 0,3% respecto a los cotizantes del mes anterior. En términos interanuales, crece un 2,8%, una décima más que en mayo.

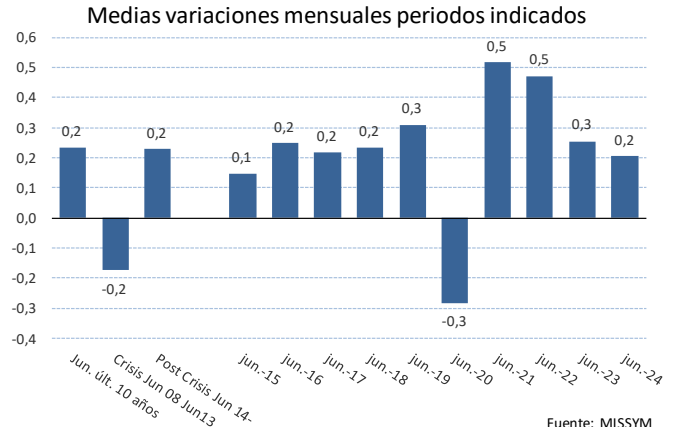
El comportamiento interanual por sectores y secciones de actividad de este régimen en la región (excluidos los sistemas especiales agrario y de empleados del hogar) muestra aumentos de la afiliación en todos los grandes sectores a excepción de agricultura que pierde el 1,1%; la industria crece un 3,3% al igual que la construcción y un 4,3% los servicios. Dentro del sector terciario, entre las 6 secciones de mayor peso y que aglutinan el 59,4% del total de afiliación, destacan los aumentos de *Administración pública y defensa*, 5,3%, *Actividades sanitarias y servicios sociales*, 4,2%; fuera de este grupo hay que destacar el dinamismo de *Educación*, que aumenta un 5,5% interanual; la única sección del sector terciario, que pierde empleo un mes más, es *Resto de servicios*, cediendo un 0,7% interanual.

Las repercusiones más determinantes en el aumento interanual del régimen general son las de *Administración pública y defensa*, con 0.6 p.p., *Actividades sanitarias y servicios sociales*, 0,5 p.p., *Actividades profesionales científicas y técnicas*, *Educación* e *Información y comunicaciones*, *Actividades administrativas y servicios auxiliares* y *Comercio y reparación de Vehículos* que cada una aporta 0,4 p.p..

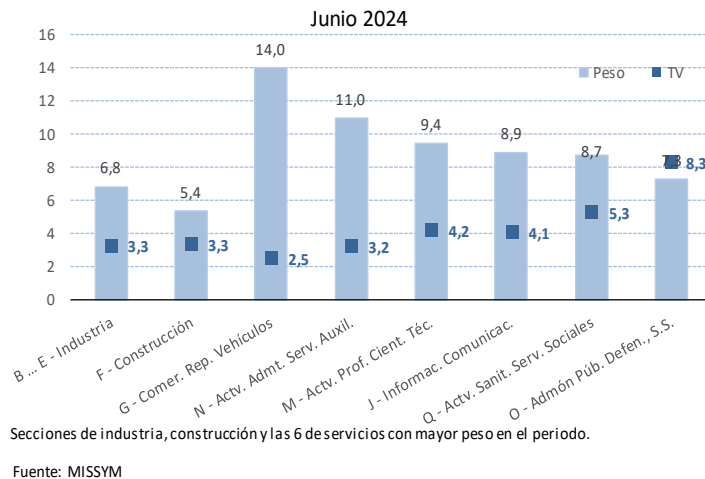
Afiliación a la Seguridad Social Régimen general



Afiliación Régimen General Comunidad de Madrid



Afiliación Régimen General* por secciones Comunidad de Madrid



Afiliación en el Régimen General (sin SEA ni SEEH) por secciones Comunidad de Madrid Junio 2024

Secciones CNAE 2009	Nivel	Peso (%)	TVA (%)	Reper. (1)	TVA acum. (%)
A - Agric. Gana. Silv. Y Pesca	2.772	0,1	-1,1	0,0	-0,8
B ... E - Industria	216.677	6,8	3,3	0,2	3,6
F - Construcción	170.324	5,4	3,3	0,2	4,1
G - Comer. Rep. Vehículos	443.584	14,0	2,5	0,4	2,5
H - Transptes. Almacena.	177.907	5,6	4,9	0,3	5,1
I - Hostelería	210.545	6,6	5,0	0,3	5,2
J - Informac. Comunicac.	281.579	8,9	4,1	0,4	4,4
K - Act. Financ. y Seguros	123.286	3,9	4,1	0,2	4,3
L - Act. Inmobiliarias	29.353	0,9	4,8	0,0	3,8
M - Actv. Prof. Cient. Téc.	299.161	9,4	4,2	0,4	4,7
N - Actv. Admt. Serv. Auxil.	347.944	11,0	3,2	0,4	2,7
O - Admón Púb. Defen., S.S.	231.150	7,3	8,3	0,6	6,8
P - Educación	221.482	7,0	5,5	0,4	5,5
Q - Actv. Sanit. Serv. Sociales	277.092	8,7	5,3	0,5	5,2
R - Actv. Artis. Rec. y Entr.	56.659	1,8	5,1	0,1	4,4
S ... U - Resto Servicios	78.757	2,5	-0,7	0,0	-0,8
Total servicios	2.778.499	87,7	4,3	3,8	4,2
Total	3.168.272	100,0	4,2	4,2	4,2

(1) La repercusión es la aportación de cada sección al crecimiento total
SEA: Sistema especial agrario. SEEH: Sistema especial empleados hogar
Fuente: Ministerio de Inclusión, Seguridad Social y Migraciones.

Afiliación a la Seguridad Social. Régimen de autónomos.

El régimen de autónomos en la región en junio, alcanza máximos históricos de la serie, creciendo y acelerando su ritmo de avance interanual, hasta un 2,4%.

La afiliación femenina continúa siendo más dinámica que la masculina.

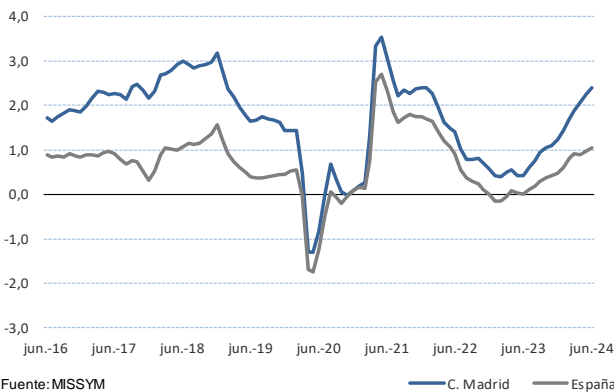
Un mes más Actividades profesionales científicas y técnicas se consolida como la sección con mayor aportación al crecimiento interanual del régimen de trabajadores autónomos.

El régimen de autónomos en junio alcanza los 431.475 cotizantes, máximo histórico de la serie, sumando 1.372 efectivos respecto a mayo, por lo que aumenta un 0,3% intermensual; este crecimiento está en línea con la estacionalidad histórica de la serie. La tasa interanual se sitúa en un 2,4%, y continúa acelerándose, este mes en dos décimas respecto a mayo y contabilizándose 10.136 inscripciones más que en el mismo mes de 2023. En España la cifra de autónomos en junio es de 3.386.432 trabajadores, un 0,3% más que en el mes anterior, la tasa interanual se sitúa en el 1,0%, igual que el aumento interanual del mes anterior.

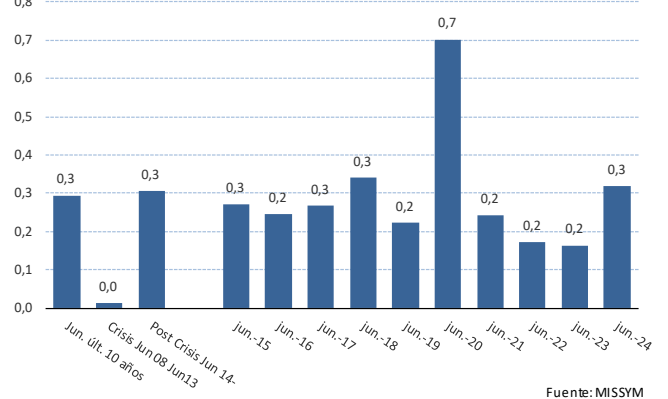
En la Comunidad de Madrid, el régimen de autónomos es mayoritariamente masculino, con el 63,0% del total; el aumento intermensual es de un 0,4% entre las mujeres y un 0,3% entre los hombres este mes; en términos interanuales, el colectivo femenino continúa siendo mucho más dinámico, en junio crece un 3,5%, frente al masculino que aumenta un 1,7%.

El aumento interanual del régimen de autónomos del 2,4%, es consecuencia del avance en agricultura, 3,2%, industria, 0,2%, construcción, un 2,6%, y servicios, 2,5%. Entre las 6 secciones terciarias con mayor peso, con el 61,9% del total, destaca el crecimiento de: *Actividades profesionales científicas y técnicas*, 3,4%, *Resto de Servicios*, 3,2%, *Transporte y almacenamiento*, 2,9%. Fuera de este grupo, destacan los avances de *Administración pública y defensa*, 10,2%, muy minoritaria, y *Actividades inmobiliarias*, 7,4%; las mayores contribuciones al incremento de efectivos en este régimen las realizan este mes: *Actividades profesionales científicas y técnicas*, 0,5 p.p., *Construcción y Actividades sanitarias*, 0,3 p.p., *Transportes y almacenamiento*, *Resto de servicios*, *Información y comunicaciones* y *Actividades inmobiliarias* cada una de ellas con aportaciones de 0,2 p.p..

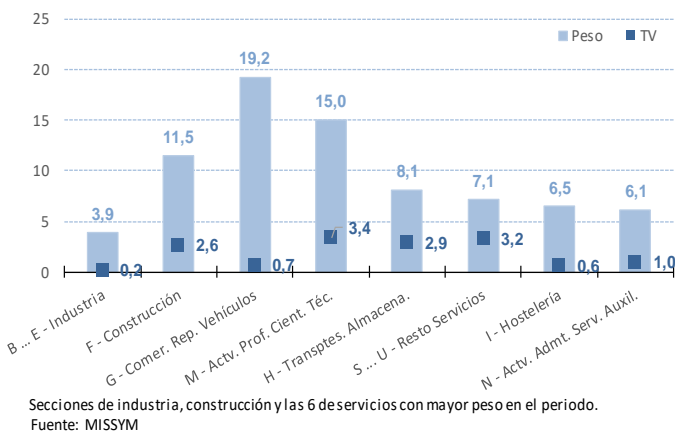
Afiliación a la Seguridad Social Régimen de Autónomos
Tasas de variación interanual



Afiliación Régimen Autónomos Comunidad de Madrid
Medias variaciones mensuales periodos indicados



Afiliación Régimen Autónomos por secciones Comunidad de Madrid
Junio 2024



Afiliación en el Régimen de Autónomos por secciones Comunidad de Madrid Junio 2024					
Secciones CNAE 2009	Nivel	Peso (%)	TVA (%)	Reper. (1)	TVA acum. (%)
A - Agric. Gana. Silv. Y Pesca	2.788	0,6	3,2	0,0	2,9
B...E - Industria	16.747	3,9	0,2	0,0	-0,2
F - Construcción	49.488	11,5	2,6	0,3	2,3
G - Comer. Rep. Vehículos	82.824	19,2	0,7	0,1	0,2
H - Transptes. Almacena.	34.966	8,1	2,9	0,2	2,8
I - Hostelería	27.871	6,5	0,6	0,0	0,3
J - Informac. Comunicac.	19.204	4,5	4,5	0,2	3,2
K - Act. Financ. y Seguros	8.789	2,0	1,6	0,0	1,0
L - Act. Inmobiliarias	10.447	2,4	7,4	0,2	6,8
M - Actv. Prof. Cient. Téc.	64.543	15,0	3,4	0,5	2,7
N - Actv. Admt. Serv. Auxil.	26.257	6,1	1,0	0,1	0,8
O - Admón Púb. Defen., S.S.	214	0,0	10,2	0,0	10,1
P - Educación	17.465	4,0	2,8	0,1	2,3
Q - Actv. Sanit. Serv. Sociales	24.566	5,7	4,6	0,3	4,2
R - Actv. Artis. Rec. y Entr.	14.685	3,4	3,1	0,1	3,1
S...U - Resto Servicios	30.620	7,1	3,2	0,2	2,7
Total servicios	362.452	84,0	2,5	2,1	2,0
Total	431.475	100,0	2,4	2,4	2,0

(1) La repercusión es la aportación de cada sección al crecimiento total
Fuente: Ministerio de Inclusión, Seguridad Social y Migraciones.

AFILIACIÓN A LA SEGURIDAD SOCIAL (Datos medios mensuales)												
JUNIO 2024												
COMUNIDAD DE MADRID							ESPAÑA					
AFILIACIÓN TOTAL			R. GENERAL		R. AUTÓNOMOS	AFILIACIÓN TOTAL			R. GENERAL		R. AUTÓNOMOS	
Total	Hombres	Mujeres	Total	SEEH		Total	Hombres	Mujeres	Total	SEEH		
MEDIAS ANUALES (*)												
2021	3.276.164	1.720.357	1.555.801	2.860.340	102.947	412.030	19.357.309	10.336.417	9.020.855	15.989.435	382.920	3.304.577
2022	3.430.111	1.797.499	1.632.604	3.008.953	101.473	417.426	20.107.668	10.681.525	9.426.104	16.712.962	376.021	3.330.579
2023	3.564.354	1.862.335	1.702.011	3.140.247	102.670	420.341	20.642.597	10.921.840	9.720.711	17.243.468	376.123	3.335.211
TASAS SOBRE MEDIAS ANUALES												
2021	2,7	2,9	2,6	2,8	1,7	2,2	2,5	2,4	2,7	2,7	0,4	1,6
2022	4,7	4,5	4,9	5,2	-1,4	1,3	3,9	3,3	4,5	4,5	-1,8	0,8
2023	3,9	3,6	4,3	4,4	1,2	0,7	2,7	2,2	3,1	3,2	0,0	0,1
MEDIAS ENERO-JUNIO (*)												
2022	3.402.676	1.780.532	1.622.136	2.981.391	102.183	417.577	19.959.345	10.595.176	9.364.131	16.566.818	378.370	3.329.799
2023	3.537.161	1.845.684	1.691.470	3.114.013	103.263	419.465	20.488.041	10.837.383	9.650.611	17.096.141	379.163	3.328.697
2024	3.669.459	1.910.170	1.759.278	3.238.002	101.862	427.662	21.005.216	11.065.567	9.939.600	17.585.357	370.764	3.357.746
TASAS SOBRE MEDIAS ENERO-JUNIO												
2022	5,1	5,0	5,3	5,6	-0,8	1,8	4,7	4,1	5,3	5,4	-1,4	1,3
2023	4,0	3,7	4,3	4,4	1,1	0,5	2,6	2,3	3,1	3,2	0,2	0,0
2024	3,7	3,5	4,0	4,0	-1,4	2,0	2,5	2,1	3,0	2,9	-2,2	0,9
DATOS EN NIVELES												
jun-23	3.572.999	1.868.613	1.704.378	3.147.756	104.097	421.339	20.869.940	11.043.204	9.826.687	17.451.600	380.606	3.351.381
jul-23	3.554.867	1.871.187	1.683.673	3.131.811	102.953	419.094	20.891.885	11.107.094	9.784.744	17.478.591	377.039	3.344.562
ago-23	3.518.007	1.854.217	1.663.782	3.097.229	101.873	416.785	20.706.500	11.016.562	9.689.892	17.304.610	373.935	3.333.617
sep-23	3.565.771	1.866.716	1.699.047	3.142.199	101.440	419.651	20.724.796	10.975.355	9.749.397	17.319.728	371.651	3.339.333
oct-23	3.608.428	1.881.273	1.727.147	3.182.108	101.697	422.505	20.817.657	10.981.340	9.836.274	17.409.596	371.667	3.344.771
nov-23	3.642.804	1.897.324	1.745.470	3.215.082	102.169	423.990	20.806.074	10.977.704	9.828.323	17.400.505	372.087	3.343.702
dic-23	3.659.405	1.903.200	1.756.195	3.230.453	102.321	425.278	20.836.010	10.979.728	9.856.233	17.431.739	372.118	3.344.368
ene-24	3.631.270	1.889.692	1.741.567	3.204.066	102.111	423.500	20.604.761	10.868.358	9.736.356	17.218.797	370.688	3.327.419
feb-24	3.643.918	1.896.638	1.747.270	3.215.175	102.412	425.021	20.708.382	10.921.166	9.787.170	17.311.653	371.918	3.337.516
mar-24	3.660.920	1.904.719	1.756.190	3.229.910	102.419	427.279	20.901.967	11.005.792	9.896.124	17.487.631	372.291	3.352.950
abr-24	3.675.558	1.911.541	1.764.006	3.243.194	102.083	428.595	21.101.505	11.102.198	9.999.256	17.673.517	371.538	3.364.938
may-24	3.698.453	1.923.803	1.774.639	3.264.496	101.484	430.103	21.321.794	11.216.551	10.105.192	17.880.204	370.247	3.377.222
jun-24	3.706.635	1.934.629	1.771.995	3.271.169	100.667	431.475	21.392.889	11.279.339	10.113.506	17.940.339	367.900	3.386.432
TASAS DE VARIACIÓN INTERMENSUAL												
jun-23	0,2	0,6	-0,1	0,3	-0,1	0,2	0,3	0,5	0,0	0,3	-0,2	0,2
jul-23	-0,5	0,1	-1,2	-0,5	-1,1	-0,5	0,1	0,6	-0,4	0,2	-0,9	-0,2
ago-23	-1,0	-0,9	-1,2	-1,1	-1,0	-0,6	-0,9	-0,8	-1,0	-1,0	-0,8	-0,3
sep-23	1,4	0,7	2,1	1,5	-0,4	0,7	0,1	-0,4	0,6	0,1	-0,6	0,2
oct-23	1,2	0,8	1,7	1,3	0,3	0,7	0,4	0,1	0,9	0,5	0,0	0,2
nov-23	1,0	0,9	1,1	1,0	0,5	0,4	-0,1	0,0	-0,1	-0,1	0,1	0,0
dic-23	0,5	0,3	0,6	0,5	0,1	0,3	0,1	0,0	0,3	0,2	0,0	0,0
ene-24	-0,8	-0,7	-0,8	-0,8	-0,2	-0,4	-1,1	-1,0	-1,2	-1,2	-0,4	-0,5
feb-24	0,3	0,4	0,3	0,3	0,3	0,4	0,5	0,5	0,5	0,5	0,3	0,3
mar-24	0,5	0,4	0,5	0,5	0,0	0,5	0,9	0,8	1,1	1,0	0,1	0,5
abr-24	0,4	0,4	0,4	0,4	-0,3	0,3	1,0	0,9	1,0	1,1	-0,2	0,4
may-24	0,6	0,6	0,6	0,7	-0,6	0,4	1,0	1,0	1,1	1,2	-0,3	0,4
jun-24	0,2	0,6	-0,1	0,2	-0,8	0,3	0,3	0,6	0,1	0,3	-0,6	0,3
TASAS DE VARIACIÓN INTERANUAL												
jun-23	3,8	3,5	4,1	4,3	1,8	0,4	2,6	2,1	3,0	3,1	0,7	0,0
jul-23	3,9	3,6	4,3	4,4	1,5	0,6	2,7	2,3	3,2	3,2	0,3	0,1
ago-23	3,9	3,6	4,3	4,3	1,3	0,8	2,8	2,3	3,3	3,3	0,2	0,2
sep-23	3,9	3,6	4,3	4,3	1,5	0,9	2,7	2,2	3,3	3,2	0,2	0,3
oct-23	3,9	3,5	4,3	4,2	1,6	1,0	2,6	2,1	3,2	3,1	-0,1	0,4
nov-23	3,8	3,5	4,2	4,2	1,3	1,1	2,6	2,1	3,1	3,0	-0,6	0,4
dic-23	3,8	3,6	4,1	4,2	0,6	1,2	2,7	2,3	3,1	3,1	-1,0	0,5
ene-24	3,8	3,6	4,1	4,2	0,3	1,4	2,6	2,2	3,1	3,0	-1,2	0,6
feb-24	3,9	3,6	4,1	4,1	-0,1	1,7	2,7	2,2	3,2	3,1	-1,5	0,8
mar-24	3,6	3,4	3,9	3,9	-0,7	1,9	2,6	2,1	3,1	2,9	-1,9	0,9
abr-24	3,6	3,4	3,9	3,8	-1,7	2,1	2,4	2,0	2,8	2,7	-2,4	0,9
may-24	3,8	3,5	4,0	4,0	-2,7	2,2	2,4	2,0	2,9	2,7	-2,9	1,0
jun-24	3,7	3,5	4,0	3,9	-3,3	2,4	2,5	2,1	2,9	2,8	-3,3	1,0

(*) Las medias anuales y las medias acumuladas anuales están calculadas sobre datos medios mensuales.

Serie disponibles: afiliación total desde ene 2004. Afiliación total por sexos y régimen general y autónomos por secciones de actividad desde ene 2009. Régimen general y autónomos por sexos desde ene 2017.

Fuente: Ministerio de Inclusión, Seguridad Social y Migraciones.

RANKING REGIONAL DE AFILIACIÓN SEGURIDAD SOCIAL JUNIO 2024					
AFILIADOS TOTALES (Nº de personas)		AFILIADOS TOTALES (Diferencia interanual)		AFILIADOS TOTALES (Tasa de variación interanual)	
Total Nacional	21.392.889	Total Nacional	522.949	Madrid, Comunidad de	3,7
Cataluña	3.832.713	Madrid, Comunidad de	133.635	Canarias	3,5
Madrid, Comunidad de	3.706.635	Cataluña	89.932	Balears, Illes	3,1
Andalucía	3.427.666	Andalucía	71.408	Comunitat Valenciana	2,8
Comunitat Valenciana	2.158.225	Comunitat Valenciana	58.337	Aragón	2,5
Galicia	1.084.871	Canarias	31.151	Total Nacional	2,5
País Vasco	1.019.773	Castilla y León	21.760	Cataluña	2,4
Castilla y León	984.001	Balears, Illes	19.190	Rioja, La	2,4
Canarias	910.547	Galicia	17.641	Murcia, Región de	2,3
Castilla - La Mancha	792.256	País Vasco	16.819	Castilla y León	2,3
Murcia, Región de	665.441	Aragón	15.445	Andalucía	2,1
Balears, Illes	641.635	Murcia, Región de	15.202	Navarra, Comunidad Foral de	1,9
Aragón	630.087	Castilla - La Mancha	10.683	Asturias, Principado de	1,8
Extremadura	419.030	Asturias, Principado de	6.908	País Vasco	1,7
Asturias, Principado de	387.106	Navarra, Comunidad Foral de	5.787	Galicia	1,7
Navarra, Comunidad Foral de	311.346	Extremadura	3.689	Castilla - La Mancha	1,4
Cantabria	234.006	Rioja, La	3.263	Cantabria	1,2
Rioja, La	139.226	Cantabria	2.765	Extremadura	0,9
PROMEDIO ENERO - JUNIO 2024					
AFILIADOS TOTALES (Nº de personas)		AFILIADOS TOTALES (Diferencia interanual)		AFILIADOS TOTALES (Tasa de variación interanual)	
Total Nacional	21.005.216	Total Nacional	517.175	Canarias	3,8
Cataluña	3.751.293	Madrid, Comunidad de	132.297	Madrid, Comunidad de	3,7
Madrid, Comunidad de	3.669.459	Cataluña	92.337	Balears, Illes	3,4
Andalucía	3.401.821	Andalucía	61.355	Comunitat Valenciana	2,8
Comunitat Valenciana	2.131.358	Comunitat Valenciana	57.848	Murcia, Región de	2,8
Galicia	1.066.273	Canarias	33.349	Total Nacional	2,5
País Vasco	1.012.598	Castilla y León	20.265	Cataluña	2,5
Castilla y León	964.754	Galicia	18.487	Aragón	2,3
Canarias	906.914	Balears, Illes	18.187	Castilla y León	2,1
Castilla - La Mancha	771.794	Murcia, Región de	17.634	Rioja, La	2,0
Murcia, Región de	655.316	País Vasco	17.614	Asturias, Principado de	1,9
Aragón	613.106	Aragón	14.060	Andalucía	1,8
Balears, Illes	549.049	Castilla - La Mancha	12.787	País Vasco	1,8
Extremadura	409.515	Asturias, Principado de	6.939	Galicia	1,8
Asturias, Principado de	380.831	Navarra, Comunidad Foral de	5.162	Navarra, Comunidad Foral de	1,7
Navarra, Comunidad Foral de	307.328	Extremadura	3.432	Castilla - La Mancha	1,7
Cantabria	228.550	Cantabria	2.930	Cantabria	1,3
Rioja, La	137.399	Rioja, La	2.666	Extremadura	0,8

Fuente: Ministerio de Inclusión, Seguridad Social y Migraciones.