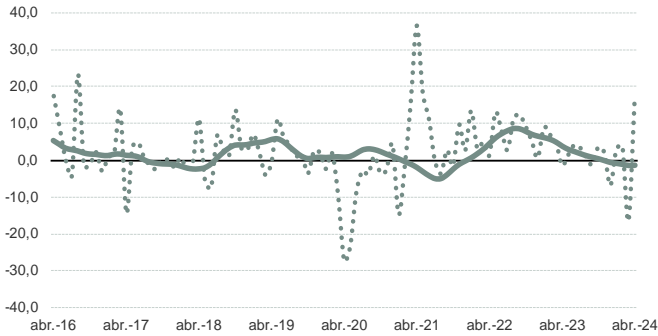


Índice de Producción Industrial Comunidad de Madrid

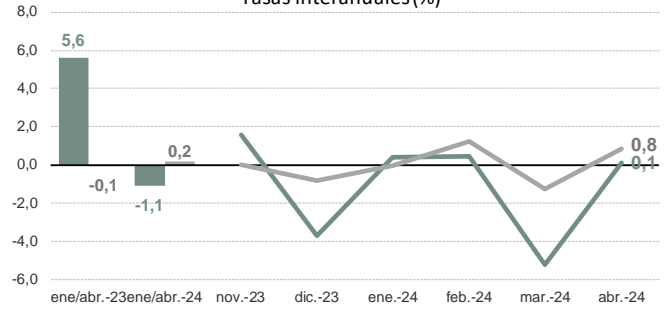


Fuente: Elaboración propia a partir de datos INE

- Tasa de variación interanual sobre dato original
- Tasa de variación interanual sobre componente ciclo-tendencia

Índice de Producción Industrial

Datos corregidos de estacionalidad y efecto calendario
Tasas interanuales (%)

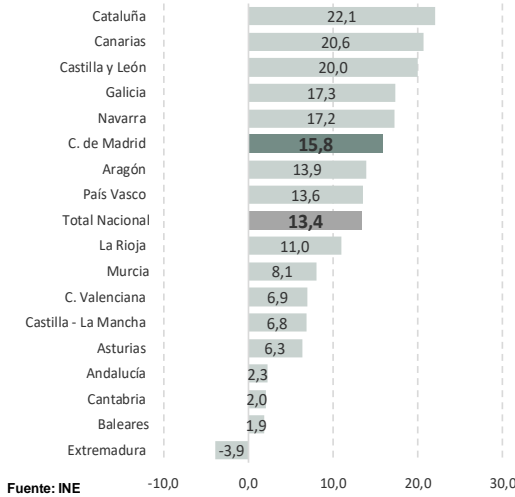


Fuente: Elaboración propia a partir de datos INE

- Tasa interanual de la media de lo que va de año CM
- Tasa interanual de la media de lo que va de año ESP
- Tasa interanual CM
- Tasa interanual ESP

Índice de Producción Industrial Abril 2024

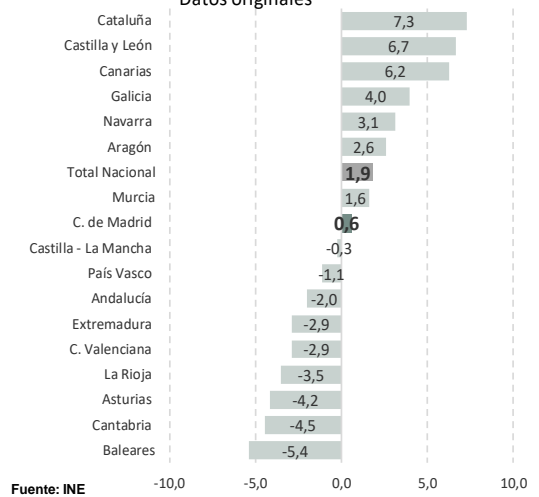
Tasas de variación interanual
Datos originales



Fuente: INE

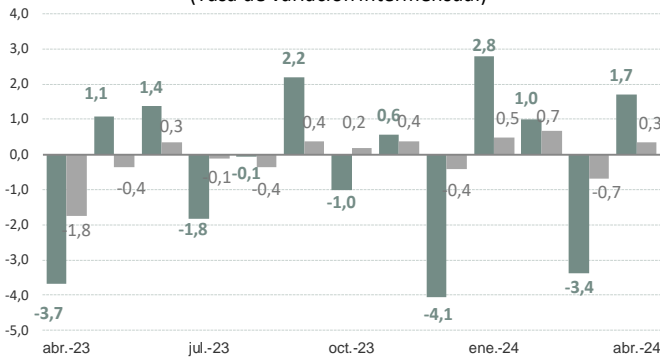
Índice de Producción Industrial Abril 2024

Tasas de variación interanual de la media de lo que va de año
Datos originales



Fuente: INE

Índice de producción industrial Datos corregidos de estacionalidad y efecto calendario (Tasa de variación intermensual)

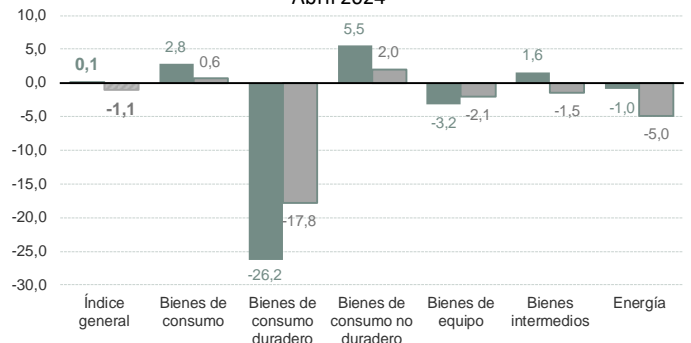


Fuente: C. de Madrid, elaboración propia a partir de datos INE; España, INE.

- Comunidad de Madrid
- España

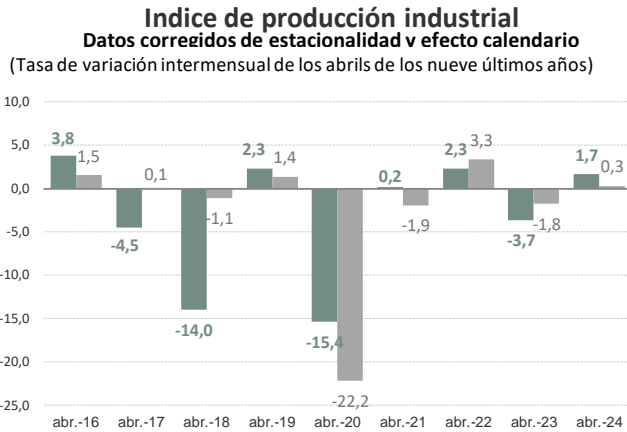
IPI por destino económico de los bienes Comunidad de Madrid Datos corregidos de estacionalidad y efecto calendario

Abril 2024



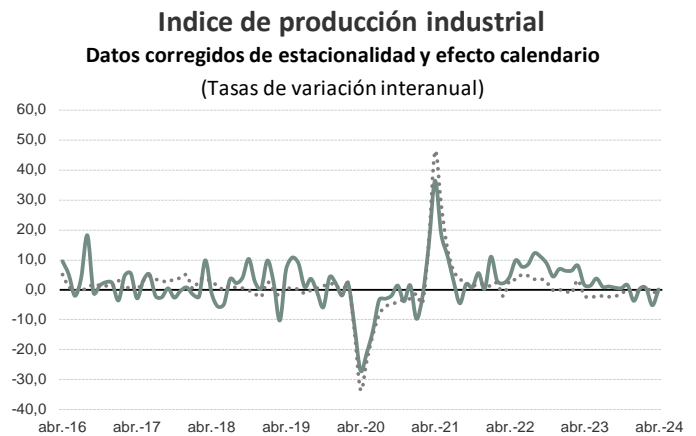
Fuente: Elaboración propia a partir de datos del INE

- Tasa de variación interanual
- Tasa de variación interanual de la media de lo que va de año



Fuente: C. de Madrid, elaboración propia a partir de datos INE; España, INE.

■ Comunidad de Madrid ■ España



Fuente: Elaboración propia a partir de datos INE

— Comunidad de Madrid España

ÍNDICE DE PRODUCCIÓN INDUSTRIAL BASE 2021 (DATOS CORREGIDOS DE ESTACIONALIDAD Y EFECTO CALENDARIO)						
COMUNIDAD DE MADRID						
ÍNDICE GENERAL	ÍNDICES POR DESTINO ECONÓMICO DE LOS BIENES					
	Bienes de consumo	Bienes de consumo duradero	Bienes de consumo no duradero	Bienes de equipo	Bienes intermedios	Energía
Último dato: abril 2024	108,5	110,8	123,1	109,6	111,8	102,5
T.V. media acum. ene - abr 2024	-1,1	0,6	-17,8	2,0	-2,1	-5,0
TASAS DE VARIACIÓN INTERANUAL						
abr-23	1,7	2,3	27,0	0,4	11,0	-11,0
may-23	1,3	-4,0	12,4	-5,2	14,2	-8,9
jun-23	3,8	-0,7	-2,6	-0,6	13,9	0,6
jul-23	1,0	0,6	-7,3	1,3	7,3	-2,7
ago-23	1,1	4,7	-13,4	6,2	1,4	-5,0
sep-23	0,7	3,4	-5,7	4,3	3,4	1,0
oct-23	0,5	7,2	-16,8	9,5	0,5	-5,4
nov-23	1,6	-3,6	-4,9	-3,5	5,9	0,8
dic-23	-3,7	-5,8	-1,6	-6,1	-0,7	-12,6
ene-24	0,4	1,2	-9,9	1,9	4,0	-5,8
feb-24	0,4	1,1	-11,0	1,7	-0,2	1,8
mar-24	-5,2	-2,5	-21,6	-1,1	-8,7	-3,0
abr-24	0,1	2,8	-26,2	5,5	-3,2	1,6
ESPAÑA						
ÍNDICE GENERAL	ÍNDICES POR DESTINO ECONÓMICO DE LOS BIENES					
	Bienes de consumo	Bienes de consumo duradero	Bienes de consumo no duradero	Bienes de equipo	Bienes intermedios	Energía
Último dato: abril 2024	101,7	105,8	105,4	106,4	113,1	94,8
T.V. media acum. ene - abr 2024	0,2	3,3	-2,2	3,8	2,2	0,3
abr-23	-1,9	-3,9	-3,7	-3,8	3,1	-5,3
may-23	-2,5	-4,7	-5,8	-4,7	4,0	-5,8
jun-23	-2,2	-2,5	-2,3	-2,6	4,7	-3,3
jul-23	-2,1	-1,2	-4,2	-0,9	6,6	-4,0
ago-23	-2,4	-2,0	-4,3	-2,1	-0,7	-4,3
sep-23	-2,2	-2,9	-2,9	-3,1	1,8	-1,6
oct-23	-1,4	-0,3	-1,0	-0,2	1,9	-1,4
nov-23	0,0	-2,2	3,3	-2,7	5,5	-2,6
dic-23	-0,8	-2,5	-0,8	-2,4	-1,7	0,3
ene-24	0,0	0,0	-5,7	0,1	3,7	0,2
feb-24	1,3	4,5	0,1	5,0	3,8	1,4
mar-24	-1,3	3,5	-3,8	3,9	-1,4	-0,5
abr-24	0,8	5,3	0,9	6,3	3,1	0,2

Fuente: Series Comunidad de Madrid, elaboración propia a partir de datos INE; Series España, INE.