



RUTAS PREMIUM

Moda Española en Serrano
Experiencia Gourmet en Mercado de San Antón

PREMIUM ROUTES

*Spanish Fashion in Serrano
Gourmet Experience in San Anton Market*



Índice de contenidos

INFORMACIÓN TURÍSTICA GENERAL **[5]**

COMPRAS EN MADRID **[9]**

EQUIVALENCIA DE TALLAS **[13]**

MADRID DESTINO 7 ESTRELLAS. LA MEJOR TIENDA DEL MUNDO **[17]**

RUTAS PREMIUM: MODA ESPAÑOLA EN SERRANO **[23]**

EXPERIENCIA GOURMET. MERCADO DE SAN ANTÓN **[61]**

INFORMACIÓN TURÍSTICA GENERAL



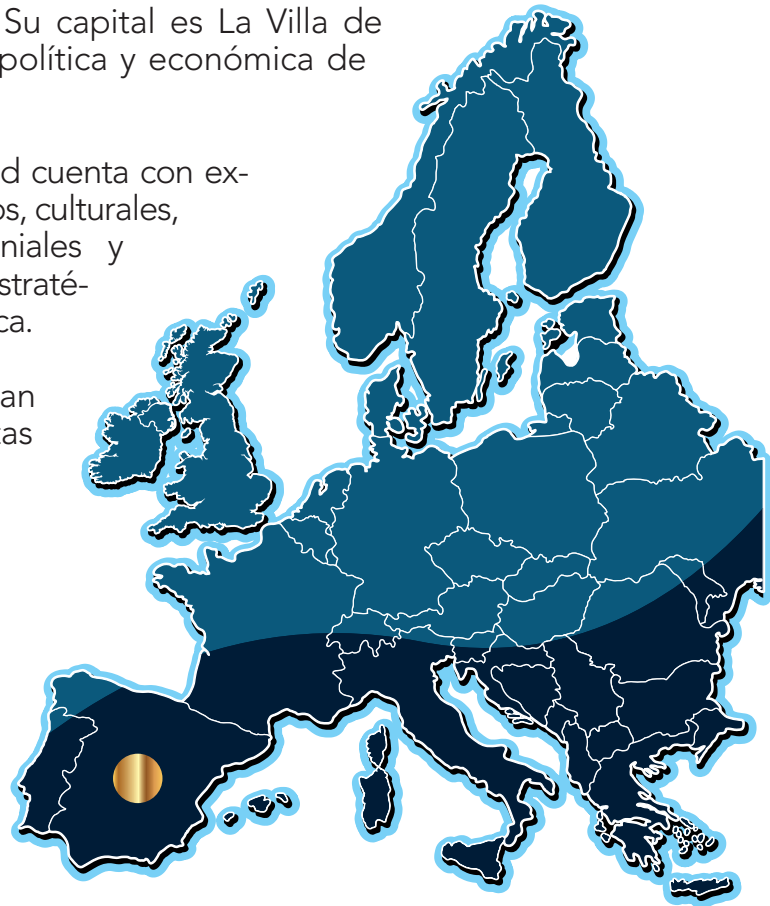
Localización de Madrid

Reino de España, país miembro de la Unión Europea, está localizado en la Península Ibérica, su territorio está organizado en 17 comunidades autónomas.

La Comunidad de Madrid está situada en el centro geográfico de España. Su capital es La Villa de Madrid, que es capital política y económica de España.

La Comunidad de Madrid cuenta con excelentes recursos turísticos, culturales, gastronómicos, patrimoniales y una red de transporte estratégica en la Península Ibérica.

Las compras son de gran atractivo para los turistas internacionales.



¿Cómo llegar a Madrid?

Conexiones aéreas con México

La Comunidad de Madrid es una región excelentemente comunicada con España y México. Más de 12 vuelos directos semanales con una ocupación superior al 85%. Existen vuelos directos a Madrid desde México con las siguientes Líneas Aéreas:

Aeromexico

<http://www.aeromexico.com>

Iberia

<http://www.iberia.es>

Conexiones aéreas con Colombia

Iberia, Air Europa y Avianca

Conexiones con Europa

Aéreas: La conexión del Aeropuerto Adolfo Suárez Madrid-Barajas es excelente conexión con todos los aeropuertos de Europa y en él operan las

principales líneas aéreas internacionales. Además cuenta con servicios especiales para vuelos privados.

Trenes: Renfe y Eurorail, permite viajar en tren por las principales ciudades europeas. Madrid, es una visita obligada en cualquiera de sus recorridos por Europa.



COMPRAS EN MADRID



¿Qué tiene que saber para ir de compras en Madrid?

España cuenta con precios muy competitivos frente a otras capitales europeas, la devolución del IVA es superior a otros destinos por lo que el precio final resulta mucho más atractivo que en Francia, Italia o Alemania.

Horarios

Madrid está abierta a las compras, la liberalización total de los horarios de los comercios, hacen que Madrid esté abierto a las compras todos los días de la semana, incluso domingos y festivos.

Sus clientes podrán disfrutar de las compras en un amplio horario comercial en los mejores comercios en Madrid cualquier día del año.

Rebajas

Tradicionalmente las temporadas de rebajas en Madrid han sido en invierno: del 1 de enero al 28 de febrero, ambos inclusive. Temporada de verano: del 21 de junio al 31 de agosto, ambos inclusive. Aunque las rebajas también están liberalizadas en la Comunidad de Madrid, los principales grandes almacenes, Centros Comerciales y cadenas de moda siguen conservando estas fechas como referencia para las rebajas y en cualquier momento del año van a poder descubrir grandes oportunidades.

Moneda

En Europa la moneda de curso legal es el euro y su símbolo es: "€".

Medios de Pago

Al comprar en las tiendas se aceptan tarjetas de crédito y en su totalidad los comercios se puede pagar con tarjetas bancarias.

Tax-free

Solicite el cheque tax-free en compras superiores a 90 euros. Podrá recuperar el importe del IVA, sólo tendrá que sellar el cheque tax-free en la aduana cuando abandone la Unión Europea y enviar el cheque sellado a la empresa que gestiona su tax-free.

Tallas

Las tallas en Europa son diferentes a las que se utilizan en Asia, EEUU y UK. Consulte a continuación las tablas de conversión de tallas.

Costumbres

En España no es habitual negociar el precio o pedir un descuento en las compras excepto en rastrillos y mercadillos.

Servicios turísticos en tiendas

Existen servicios especiales para turistas que el cliente puede solicitar y abonar aparte del importe de sus compras, como el envío a domicilio.



EQUIVALENCIA DE TALLAS



Equivalencias aproximadas de calzado

LARGO PIÉ EN CMS.	22	-	22.5	23	23.5	24	24.5	25	25.5	26	-	26.5	27	27.5	28	28.5	29	29.5	-	30	30.5	31	31.5
NUMERACIÓN USA	3	3.5	4	4.5	5	5.5	6	6.5	7	7.5	8	8.5	9	9.5	10	10.5	11	11.5	12	12.5	13	13.5	14
NUMERACIÓN UK	-	-	3	3.5	4	4.5	5	5.5	6	6.5	7	7.5	8	8.5	9	9.5	10	10.5	11	11.5	12	12.5	13
NUMERACIÓN UE	-	35	-	36	37	-	38	-	39	40	-	41	42	-	43	44	-	45	46	-	47	-	-

Equivalencias aproximadas de camisas/chaquetas

CENTÍMETROS CUELLO	28	30	32	34	36	38	40	42	44	46	48	50
TALLA ESPAÑOLA	28	30	32	34	36	38	40	42	44	46	48	50
NIÑOS ESPAÑOLA	6	8	10	-	12	14	16	-	-	-	-	-
TALLA MASC. AMERICANA	-	XXXS	XXS	XS	S	M	L	XL	XXL	XXXL	-	-
TALLAS FEMENINAS	6 XXS/32	8 XS/34	10 S/36	-	12 M/38	-	14 L/40	16 XL/42	18 XXL/44	20 XXXL/46	-	-

Equivalencias aproximadas de pantalones

CINTURA EN CENTÍMETROS	60	64	68	72	76	80	84	88	92	96	100
TALLA ESPAÑOLA	30	32	34	36	38	40	42	44	46	48	50
TALLA AMERICANA	-	XXXS	XXS	XS	S	M	L	XL	XXL	XXXL	-

Equivalencias aproximadas de ropa interior

ALTURA EN CENTÍMETROS	150	155	160	176	180	184	186	190	194
TALLA AMERICANA	XXXS	XXS	XS	S	M	L	XL	XXL	XXXL

Equivalencias aproximadas de calcetines

CALZA	30-33	34-37	38-41	42-44	45-47
TALLA ESPAÑOLA	6	8	10	12	14
TALLA AMERICANA	-	11	-	13	-

Tallas aproximadas de gorras y sombreros

PERÍMETRO CABEZA	52	53	54	55	56	57	58	59	60	61	62
TALLA ESPAÑOLA	52	53	54	55	56	57	58	59	60	61	62
TALLA AMERICANA	-	S	-	-	M	-	-	L	-	-	XL

Tallas aproximadas de guantes

MEDIDA DE LA CUARTA EN CMS.	-	20	22	24	26	-
TALLA ESPAÑOLA	-	6	8	10	12	-
TALLA AMERICANA	XS	S	M	L	XL	XXL

MADRID DESTINO 7 ESTRELLAS.
LA MEJOR TIENDA DEL MUNDO



Madrid Destino 7 Estrellas. La mejor tienda del mundo.

El Gobierno de la Comunidad de Madrid a través de la Dirección General de Comercio y Consumo ha puesto en marcha la campaña promocional **“Madrid, Destino 7 estrellas. La mejor tienda del mundo”**. Una campaña creada para posicionar Madrid como destino de compras, a través del fomento de los ejes comerciales de mayor afluencia de turistas de Madrid.

Esta iniciativa ha sido puesta en marcha en octubre de 2013 por la Comunidad de Madrid junto a la Cámara Oficial de Comercio e Industria de Madrid y en el marco del Plan Integral de Apoyo a la Competitividad del Comercio Minorista de Gobierno de España.

Además, como parte integrante de esta campaña, presentamos las **Rutas Premium de la Comunidad de Madrid**, una propuesta realmente diferenciadora para organizar los viajes de compras exclusivas. Madrid ofrece a sus visitantes durante todo el año una combinación de: clima agradable, exquisita gastronomía y recursos turísticos que hacen que las compras en estas zonas se conviertan en una experiencia única para sus clientes.

La información de estas Rutas Premium se presentan en este dossier para prescriptores turísticos y agentes de viajes emisores. A partir de estas propuestas las agencias de viajes podrán elaborar los paquetes turísticos de compras en Madrid a medida para cada uno de sus clientes, proponer sugerencias y reservar experiencias únicas o establecer acuerdos de colaboración.

El portal www.madrid-shops.com/es/

La presencia digital del programa “Madrid destino 7 estrellas. La mejor tienda del mundo” en la red a través de un portal desarrollado, con presencia en las más destacadas redes sociales y campañas de banners en las webs relevantes del sector del lujo, la moda y espacios de promoción comercial.

The screenshot displays the website's interface. At the top, there is a navigation bar with links for 'Noticias', 'Turismo', 'Información práctica', 'Tax Free', 'Videos', and 'Contacto'. On the right side of the navigation bar, there are buttons for 'App. Móvil' and 'Español'. Below the navigation bar, the main content area features a logo for 'Madrid DESTINO 7 ESTRELLAS A 7 STAR DESTINATION' on the left. To its right, the text reads '~Madrid destino 7 estrellas' and 'La mejor tienda del mundo', followed by 'Site oficial de los comercios Premium de Madrid'. Further right, there are logos for the Spanish flag, 'Cámara de Comercio Madrid', and 'Cámara de Comercio de Madrid'. A search bar labeled 'Buscar comercio' is also present. Below this section is a horizontal menu with categories: 'Boutiques', 'C. Comerciales', 'Joyerías', 'Arte', 'Artesanía', 'Restauración', 'Hoteles', 'Estética', 'Ocio', 'Actividades', and 'Rutas'. The bottom portion of the image shows a large banner with a photograph of Gran Vía in Madrid. The banner text includes 'Una Gran Vía llena de vida', a left-pointing arrow, and the subtitle 'La Gran vía, un paraíso de compras en Madrid'. Two buttons, 'Leer más' and 'Noticias', are positioned at the bottom of the banner. A 'Metro' sign and a 'Gran Vía' street sign are visible in the background of the banner image.

APP

Madrid Destino 7 Estrellas. La mejor Tienda del mundo. Madrid Luxury Shopping Experience.

Facilita el encuentro con las tiendas y comercios más cercanos. Ofrece una solución de uso offline que no conllevará costes para el usuario.

El turista en Madrid podrá consultar la aplicación con la agenda de visitas diarias y todas las tiendas más cercanas en cada momento de su estancia.

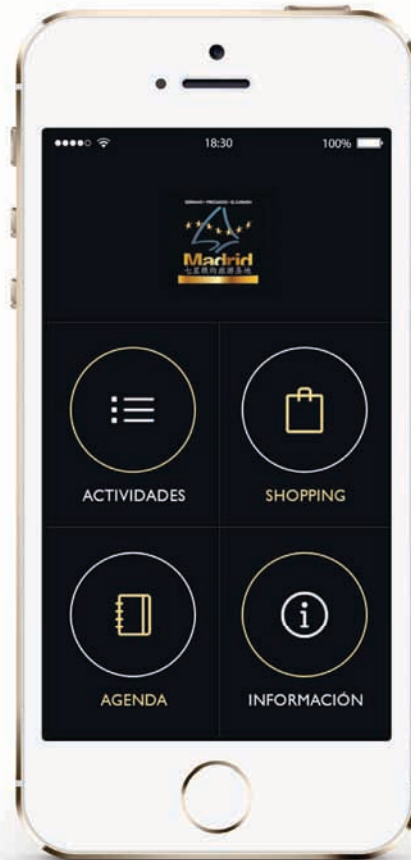


Los mejores comercios

Filtra los comercios por las categorías que estas buscando, localizálas en el mapa y visita las marcas que más te gusten.

Actividades

Madrid tiene mucha cultura y ocio que ofrecer, para que no te las pierdas hemos seleccionado las mejores para hacer en tu visita.



Información práctica

Mucha información práctica al alcance de tu mano. Conversión de tallas, información de tax free, consejos de seguridad y mucho más.

Agenda

Planifica tu visita con la agenda de la aplicación, organiza tu viaje con los comercios y actividades que no te quieres perder.

LAS RUTAS PREMIUM. MODA ESPAÑOLA EN SERRANO



La Ruta Premium de la Moda española en la calle Serrano

Le presentamos un recorrido por la calle Serrano, eje central del elegante barrio de Salamanca, con magníficos edificios, repletos de historia, donde personajes ilustres y familias acomodadas de la sociedad madrileña han tenido habitualmente su residencia. En la calle Serrano y sus alrededores sus clientes podrán conocer una selección de la mejor moda española y los buques-insignia de las principales firmas españolas de proyección internacional.

Programa VIP

Estas tiendas ofrecen atenciones VIP a sus clientes para que disfruten de las mejores compras en Madrid. Así mismo le presentamos los servicios y la información necesaria para presentar y programar el mejor destino de compras: Madrid.





ADOLFO DOMÍNGUEZ

C/ Serrano, 5

BIMBA Y LOLA

C/ Serrano, 22

EL GANSO

C/ Serrano, 46

OHMYGOD

C/ Serrano, 70

ROBERTO VERINO

C/ Serrano, 33

AGATHA RUÍZ DE LA PRADA

C/ Serrano, 27

CAMPER

C/ Serrano, 24

GARCÍA MADRID

C/ Conde Aranda, 6

PERODRI JOYEROS

C/ Serrano, 17

SUÁREZ JOYEROS

C/ Serrano, 63

ALFREDO VILLALBA

C/ Serrano, 68

CARMINA SHOEMAKER

C/ Serrano, 74
C/ Claudio Coello, 73

HANNIBAL LAGUNA

C/ Jorge Juan, 35

PEDRO DEL HIERRO

C/ Serrano, 24

TOUS

C/ Serrano, 50

ALFARO 1926

C/ Goya, 7

CORTEFIEL

C/ Serrano, 40

HOSS INTROPIA

C/ Serrano, 18

PRETTY BALLERINAS

C/ Claudio Coello, 83

UTERQUE

C/ Serrano, 40

ÁNGEL SCHLESSER

Callejón
de Jorge Juan

CUSTO BARCELONA

C/ Claudio Coello, 91

LOEWE

C/ Serrano, 26 y 34

PUNTO ROMA

C/ Serrano, 19

UNO DE 50

C/ Serrano, 54

ARISTOCRAZY

C/ Serrano, 46
C/ Goya, 6-8

DELPOZO

C/ Lagasca, 19

MASSIMO DUTTI

C/ Serrano, 48

PURIFICACIÓN GARCÍA

C/ Serrano, 28

WOMAN SECRET

C/ Serrano, 29

BDBA

C/ Claudio Coello, 44

DOLORES PROMESAS

C/ Claudio Coello, 69

NICOL'S

C/ Serrano, 86

RABAT

C/ Serrano, 32

ZARA

C/ Serrano, 23



ADOLFO DOMINGUEZ

C/ Serrano, 5 • Tel.: 91 436 26 00



La tienda insignia de **ADOLFO DOMINGUEZ** en Madrid expresa el universo único del diseñador en un marco incomparable: un edificio rehabilitado que reúne, en cinco plantas, todas las colecciones de la firma para hombre, mujer y niños. En la planta superior, una cafetería pet-friendly donde disfrutar de una carta de productos gourmet ecológicos. Un auténtico oasis en la ciudad.

GRUPOS	●
ATENCIÓN VIP	●
DESCUENTO	
REGALO	
COPA / REFRESCO	●
VISITA GUIADA	●

AGATHA RUIZ DE LA PRADA

C/ Serrano, 27 • Tel.: 91 319 05 01



GRUPOS	●
ATENCIÓN VIP	●
DESCUENTO	
REGALO	
COPA / REFRESCO	●
VISITA GUIADA	●

La tienda de **AGATHA** es toda una explosión de color: moda y complementos para pequeños y mayores, complementos, ropa de hogar, material de escritorio y regalos únicos.

ALFREDO VILLALBA

C/ Serrano, 68 • Tel.: 91 431 09 65



Marca de lujo de moda "made in Spain", el proceso de confección de cada modelo sigue las pautas marcadas de la Alta Costura. Un trabajo delicado, realizado íntegramente en el Atelier de la marca ubicado en Madrid usando los tejidos más exclusivos. Modelos de suprema calidad, de máximo impacto visual y con un singular código estético que lidera tendencias.

GRUPOS	●
ATENCIÓN VIP	●
DESCUENTO	
REGALO	
COPA / REFRESCO	
VISITA GUIADA	●

ALFARO 1926

C/ Serrano, 7 • Tel.: 91 412 66 87. C/ Goya, 6 (CC Jardín de Serrano)



GRUPOS	•
ATENCIÓN VIP	•
DESCUENTO	10%
REGALO	
COPA / REFRESCO	
VISITA GUIADA	•

Un espacio multimarca de moda para señora, donde la confección en piel es un referente en la moda de calidad madrileña, con 5 tiendas propias en Madrid.

ÁNGEL SCHLESSER

Callejón de Jorge Juan • Tel.: 91 575 55 74



El Callejón de Jorge Juan es uno de los rincones con más glamour en Madrid. **ÁNGEL SCHLESSER**, tienda con perfecto aire minimalista, recoge sus sofisticadas y funcionales colecciones de moda para la mujer donde además disfrutar de atractivos complementos, joyas y perfumes.

GRUPOS	●
ATENCIÓN VIP	●
DESCUENTO	●
REGALO	
COPA / REFRESCO	
VISITA GUIADA	●

10% por una compra hasta 500 euros
20% por una compra superior a 500 euros.

ARISTOCRAZY

C/ Serrano, 46 • Tel.: 91 435 11 38. C/ Goya, 6 (CC Jardín de Serrano)



GRUPOS	•
ATENCIÓN VIP	•
DESCUENTO	
REGALO	
COPA / REFRESCO	
VISITA GUIADA	•

ARISTOCRAZY. Calidad, exclusividad, diseño y la perfección como guía de todo el proceso inspiran el nacimiento de esta firma de joyería prêt-à-porter. Una visión innovadora que aunada a sus orígenes hace de **ARISTOCRAZY** una marca excepcional, que habita las últimas tendencias sin perder la esencia y tradición.

BDBA

C/ Claudio Coello, 44 • Tel.: 91 109 14 05



Un espacio de lujo situado en el corazón de la milla de oro madrileña. La tienda de **BDBA** cuenta con 300 m² dedicados en exclusiva a la ropa y accesorios de la firma española de moda femenina con el estilo "fashion chic".

GRUPOS	●
ATENCIÓN VIP	●
DESCUENTO	
REGALO	
COPA / REFRESCO	
VISITA GUIADA	●

BIMBA Y LOLA

C/ Serrano, 22 • Tel.: 91 563 93 63



GRUPOS	•
ATENCIÓN VIP	
DESCUENTO	
REGALO	
COPA / REFRESCO	
VISITA GUIADA	

P rêt-à-porter urbano y femenino en el segmento medio-alto de la moda, convirtiéndose en cita ineludible para quienes buscan lo más chic a buen precio.

CAMPER LAB STORE

C/ Serrano, 24 • Tel.: 91 578 25 60



La tienda emblema de la marca española **CAMPER** en Madrid es un espacio funcional, concebido a modo de instalación artística, donde los zapatos son los protagonistas.

GRUPOS	●
ATENCIÓN VIP	
DESCUENTO	
REGALO	
COPA / REFRESCO	
VISITA GUIADA	

CARMINA SHOEMAKER

C/ Serrano, 74 • Tel.: 91 577 52 15. C/ Claudio Coello, 73 • Tel.: 91 576 40 90



GRUPOS	•
ATENCIÓN VIP	•
DESCUENTO	
REGALO	•
COPA / REFRESCO	
VISITA GUIADA	

Marca de calzado artesano de exquisita elegancia y gran calidad. Realizado íntegramente en el taller de Mallorca con el tradicional cosido goodyear. Especialistas en Genuine Shell Cordovan.

CORTEFIEL

C/ Serrano, 40 • Tel.: 91 359 57 13



Desde sus inicios, en 1945, la marca Cortefiel ha buscado un estilo propio, basado en la elegancia, la calidad, la comodidad y la funcionalidad. Se dirige a un público de hombres y mujeres de entre 35 y 45 años, jóvenes en sus hábitos y de mente abierta y dispuesto a adoptar las nuevas tendencias.

CUSTO BARCELONA

C/ Claudio Coello, 91 • Tel.: 91 575 14 14



GRUPOS	•
ATENCIÓN VIP	•
DESCUENTO	20%*
REGALO	
COPA / REFRESCO	•
VISITA GUIADA	•

* En ventas superiores a 300€

A principios de los años 80, los hermanos Dalmau, Custo y David, se embarcaron en un proyecto que sin planearlo les llevó hasta el mundo de la moda. Inesperadamente crearon un tipo de piezas inexistentes en aquella época que configuran el estilo icónico de lo que hoy es **CUSTO BARCELONA**.

DELPOZO

C/ Lagasca, 19 • Tel.: 91 219 40 38



DELPOZO entiende la moda como una conversación cómplice con la misteriosa belleza de la mujer. El espacio de Lagasca liderado por el diseñador Josep Font es sin duda una experiencia de lujo, alta costura y el placer por la moda.

GRUPOS	
ATENCIÓN VIP	
DESCUENTO	
REGALO	
COPA / REFRESCO	●
VISITA GUIADA	●

Los clientes que realicen una compra, obsequio de una lámina con motivos de nuestras colecciones, firmada por el propio Director Creativo de la marca Josep Font.

DOLORES PROMESAS

C/ Claudio Coello, 69 • Tel.: 91 435 09 77



GRUPOS	•
ATENCIÓN VIP	•
DESCUENTO	
REGALO	•
COPA / REFRESCO	•
VISITA GUIADA	

El icono de la mujer española, glamurosa, moderna, funcional y pasional, no debes perderte **DOLORES PROMESAS**. Su tienda te propone moda, accesorios y complementos en dos colecciones complementarias: Dolores Promesas y Heaven.

EL GANSO

C/ Serrano, 47 • Tel.: 91 545 86 63



Una marca de estilo “british actualizado”: los cuadros escoceses y de gales se emplean en diseños clásicos con detalles diferenciadores, como los originales galones de las chaquetas. Prendas elegantes pero divertidas y juveniles, en las que prima la calidad de los materiales.

GRUPOS	●
ATENCIÓN VIP	
DESCUENTO	
REGALO	●
COPA / REFRESCO	
VISITA GUIADA	

GARCÍA MADRID

C/ Conde de Aranda, 6 • Tel.: 91 431 46 16



GRUPOS	•
ATENCIÓN VIP	•
DESCUENTO	10%
REGALO	
COPA / REFRESCO	
VISITA GUIADA	

Ofrece colecciones en las que se unen la tradición de la sastrería europea con un toque actual. Con un cuidado artesanal en los detalles, en los acabados y con tejidos de la máxima calidad: algodón premium, lanas cashmere y merina, sedas...

HANNIBAL LAGUNA

C/ Jorge Juan, 35 • Tel.: 91 577 10 29



Hannibal Laguna. Un diseñador español de "Couture" asociado al lujo y la feminidad más exquisita. Sus creaciones son piezas únicas, admiradas, y reconocidas como auténticas joyas. Su inconfundible estilo se define a través de siluetas femeninas y trazos delicados, siendo uno de los diseñadores preferidos de actrices y celebridades.

GRUPOS	●
ATENCIÓN VIP	●
DESCUENTO	
REGALO	
COPA / REFRESCO	
VISITA GUIADA	●

HOSS INTROPIA

C/ Serrano, 18 • Tel.: 91 781 06 12



GRUPOS	●
ATENCIÓN VIP	●
DESCUENTO	
REGALO	
COPA / REFRESCO	●*
VISITA GUIADA	●*

* Con cita previa

Una firma de moda para mujeres, colecciones que cuentan con un estilo original y único, pensadas para mujeres reales y únicas. Sus prendas son diferentes a todo; originales, coloridos y eclécticos diseños. **HOSS INTROPIA** es mucho más que ropa. Su filosofía descansa en el concepto de "intropia", fusión de introspección y utopía y que significa perseguir un sueño. Según este concepto la ropa, los accesorios que vestimos, trascienden del aspecto físico porque hablan del interior y en cierto modo exteriorizan los sentimientos.

LOEWE

C/ Serrano, 26 • Tel.: 91 577 60 56. C/ Serrano, 34 • Tel.: 91 426 35 88



PASADO, PRESENTE Y FUTURO. **LOEWE** comienza como una asociación de artesanos de la piel en el centro de Madrid en 1846, dando vida a una de las primeras casas de lujo del mundo. La apuesta por la modernidad surge como elemento clave en la evolución y expansión de la marca. En octubre de 2013, Jonathan Anderson es nombrado Director Creativo. Bajo su liderazgo, **LOEWE** reinventa una herencia de 168 años de artesanía e innovación para conducirla hacia el futuro.

GRUPOS	●
ATENCIÓN VIP	●
DESCUENTO	
REGALO	
COPA / REFRESCO	●
VISITA GUIADA	●

MASSIMO DUTTI

C/ Serrano, 48 • Tel.: 91 436 13 65



Cadena de ropa de hombre y mujer dirigida a un público actual, independiente, urbano y cosmopolita cuenta con una tienda emblemática en el corazón de Serrano.

RUTAS PREMIUM

Moda Española en Serrano - Experiencia Gourmet en Mercado de San Antón

PREMIUM ROUTES

Spanish Fashion in Serrano - Gourmet Experience in San Anton Market

NICOL'S

C/ José Ortega y Gasset, 11. C/ Serrano, 86. C/ Goya, 12



Desde 1917 diseñan y fabrican joyas empleando las técnicas artesanas del orfebre tradicional. Sus piezas son escogidas por revistas de moda y celebrities para sus estilismos y han sido galardonados con premios nacionales e internacionales.

GRUPOS	●
ATENCIÓN VIP	●
DESCUENTO	15%
REGALO	
COPA / REFRESCO	●
VISITA GUIADA	●

OHMYGOD

C/ Serrano, 70



GRUPOS	●
ATENCIÓN VIP	●
DESCUENTO	10%
REGALO	
COPA / REFRESCO	●
VISITA GUIADA	●

OHMYGOD es una firma joyera creada por los hermanos Nicolás y que cubre el vacío existente entre la alta joyería y la bisutería. Una firma que está revolucionando el mercado nacional e internacional con sus diseños.

PERODRI JOYEROS

C/ Serrano, 17 • Tel.: 91 578 31 40



PERODRI, prestigiosa joyería española con más de 50 años de historia. Concesionario oficial de marcas de relojería suiza: Rolex, Cartier, Vacheron Constantin, Omega, Tudor, Chopard, Tag Heuer, Hublot, Corum, Ulysse Nardin, Baume et Mercier, Zenith.

GRUPOS	●
ATENCIÓN VIP	●
DESCUENTO	
REGALO	
COPA / REFRESCO	●
VISITA GUIADA	●

PEDRO DEL HIERRO

C/ Serrano, 24 • Tel.: 91 435 22 10



GRUPOS	●
ATENCIÓN VIP	
DESCUENTO	
REGALO	
COPA / REFRESCO	
VISITA GUIADA	

El diseño de la marca **PEDRO DEL HIERRO** siempre está en constante evolución, combinando armoniosamente las esencias de la moda y el aspecto visionario de las tendencias, tanto en prêt-à-porter como en alta costura y el vestir urbano.

PRETTY BALLERINAS

C/ Hermosilla, 22 • Tel.: 91 576 17 47



Los zapatos han sido fabricados por la misma familia y en el mismo pueblo de la isla mediterránea de Menorca desde 1918. A cada horma nueva se le designa el nombre de un ícono del cine o de la canción para ayudar a nuestras clientas a recordar qué horma le sienta mejor.

GRUPOS	
ATENCIÓN VIP	
DESCUENTO	●
REGALO	
COPA / REFRESCO	●
VISITA GUIADA	

PUNTO ROMA

C/ Serrano, 19 • Tel.: 91 431 73 94



Es una firma española que ofrece moda para todo tipo de mujer, con gran variedad de estilos, siempre con la máxima calidad y al mejor precio, con un amplio tallaje.

PURIFICACIÓN GARCÍA

C/ Serrano, 28 • Tel.: 91 435 80 13



Con tres colecciones, hombre, mujer y accesorios, **PURIFICACIÓN GARCÍA** entiende la moda como un lenguaje universal que debe adaptarse a las necesidades del día a día. Cree en los diseños versátiles y en los colores neutros, interesándose sobre todo por los tejidos.

GRUPOS	
ATENCIÓN VIP	
DESCUENTO	
REGALO	●
COPA / REFRESCO	●
VISITA GUIADA	●

RABAT

C/ Serrano, 32 • Tel.: 91 431 93 33



GRUPOS	●
ATENCIÓN VIP	●
DESCUENTO	
REGALO	
COPA / REFRESCO	●
VISITA GUIADA	●

Las joyas **RABAT** nacen de la minuciosa selección de cada piedra, además del uso de las mejores artes joyeras, los mejores profesionales y materiales. A. Lange & Söhne, Audemars Piguet, Baume&Mercier, Bell&Ross, Blancpain, Breguet, Breitling, Bulgari, Cartier, Chanel, Chaumet, Chopard, Corum, Cuervo y Sobrinos, Dior, Glashütte Original, Hublot, IWC, Jaeger-LeCoultre, Longines, Maurice Lacroix, Montblanc, Moser, Omega, Panerai, Piaget, Porsche Design, Richard Mille, Tag Heuer, Tiffany&Co, Ulysse Nardin, Vacheron Constantin, Van Cleef & Arpels, Vertu, Zenith, entre otras.

ROBERTO VERINO

C/ Serrano, 33 • Tel.: 91 426 04 75



La tienda de **ROBERTO VERINO** en Serrano es el buque insignia de la marca donde el famoso diseñador presenta sus colecciones de hombre, mujer y una atractiva selección de accesorios.

GRUPOS	●
ATENCIÓN VIP	●
DESCUENTO	10%
REGALO	
COPA / REFRESCO	●
VISITA GUIADA	

SUÁREZ

C/ Serrano, 62 • Tel.: 91 781 09 63. C/ Serrano, 63 • Tel.: 91 781 99 40



GRUPOS	•
ATENCIÓN VIP	•
DESCUENTO	
REGALO	
COPA / REFRESCO	•
VISITA GUIADA	•

SUÁREZ, fundada en Bilbao en 1943, es la joyería española de mayor tradición y prestigio. La marca se ha convertido en referencia por el diseño de sus piezas artesanales y la calidad de sus diamantes y perlas.

TOUS

C/ Serrano 50 • Tel.: 91 431 92 42



La firma **TOUS** es un icono de innovación en el ámbito de la Joyería. La marca ha diversificado su negocio hacia otros productos, como los complementos, fundamentalmente bolsos y artículos de marroquinería.

GRUPOS	●
ATENCIÓN VIP	
DESCUENTO	
REGALO	●*
COPA / REFRESCO	
VISITA GUIADA	●

* En compras superiores a 100 €

UTERQÜE

C/ Serrano, 40 • Tel.: 91 575 45 85



Complementos de moda y una cuidada selección de prendas en textil y piel de excelente calidad definen la línea de **UTERQÜE** en un espacio elegante y sofisticado.

UNODE50

C/ Serrano 54 • Tel.: 91 576 98 78



UNODE50, una Marca Única, un Producto Diferente, una Presencia Internacional, una Imagen Exclusiva. **UNODE50** nació a finales de los años 90 de la mano de un grupo de creativos que decidieron crear una marca de joyería española que rompiese con todo lo que existía hasta ese momento. El proyecto se basó en diseñar piezas con un estilo único y propio, convirtiéndose en poco tiempo en una firma innovadora y creadora de tendencias.

GRUPOS	
ATENCIÓN VIP	● *
DESCUENTO	
REGALO	
COPA / REFRESCO	
VISITA GUIADA	● *

* Con cita previa

WOMAN SECRET

C/ Serrano, 29 • Tel.: 902 45 95 45



Una marca de ropa interior, ropa para dormir, accesorios y ropa de baño para la mujer de nuestros días. Creamos nuevas ideas para hacerles la vida más fácil y más feliz, unas veces provocando emociones y otras aportando soluciones.

ZARA

C/ Serrano 23 • Tel.: 91 436 31 58



La impresionante tienda de Zara en Serrano ofrece ropa de tendencia a un precio asequible, tanto a un público femenino, como masculino e infantil, en más de 4000 metros de espacio comercial. Una experiencia de compras única para turistas y residentes.

EXPERIENCIA GASTRONÓMICA





La Ruta Premium. Experiencia Gourmet

MERCADO DE SAN ANTÓN **Un auténtico mercado de vanguardia**

Sus orígenes, en la calle Augusto Figueroa se remontan a 1945, si bien se ha convertido actualmente en uno de los mercados de referencia de la Región de Madrid.

La actual construcción alberga tres plantas: la primera con un mercado tradicional que bajo una imagen común incluye 14 puestos dedicados a la venta de productos perecederos; la segunda, con show cooking, comida para llevar (take away) y sala de exposiciones; y la tercera, donde se encuentra el restaurante-terraza La cocina de San Antón. Este último, con vistas al barrio fashion de Chueca, sirve platos tradicionales españoles y materia prima recién comprada en el mercado.

En resumen, con 6.200 metros cuadrados de superficie el mercado de San Antón se erige como verdadero templo de la calidad, un auténtico mercado de vanguardia en el corazón de la ciudad de Madrid, que se convierte en visita obligada para residentes y turistas por ser un importante enclave dentro de la "Ruta Gourmet" de la Región de Madrid.

Tras el recorrido por el Mercado el público visitante puede disfrutar del ambiente de las calles del barrio de Chueca, se destaca como una zona cosmopolita con gran actividad diurna y nocturna, donde convive modernidad y tradición, paso obligado para los turistas.

Mercado de San Antón "Golden Visit"

El "Mercado de San Antón" es uno de los iconos más representativos de la ciudad de Madrid, considerado uno de los mejores mercados del mundo está especializado en los productos gastronómicos de LUJO o GOURMET y dos años después de su inauguración se ha convertido en un lugar de referencia a nivel gastronómico fuera y dentro de nuestras fronteras.

"Golden Visit" es una visita excepcional y personalizada dirigida a grupos VIP. Incluye las siguientes propuestas:

- Recepción personalizada de cada uno de los visitantes
- Tour guiado por los puestos con degustación exclusiva de sus me-

jores productos, una oportunidad única para descubrir la verdadera gastronomía española.

- Cena con mesas reservadas en el corazón del mercado
- Actuación flamenca de una hora de duración.

Esta visita durará dos horas y media aprox. y cuenta con traducción simultánea en todo momento.



El restaurante

400 m² de terraza-lounge con espectaculares vistas al cielo de Madrid y a las calles del encantador barrio de Chueca. Dispone, además, de otros 300 m² en el interior con una ambientación diferente que ha sido cuidada al detalle y que comprende una mezcla de mobiliario contemporáneo en diferentes acabados. La carta ofrece principalmente una "cocina de mercado", siempre productos frescos y naturales propios de temporada, inspirados en la cocina tradicional española con algunos toques internacionales.

La barra de apoyo al restaurante, ofrece una propuesta donde la coctelería se vuelve protagonista, además de una amplia variedad de refrescos, zumos y snacks. "La cocina de San Antón" presenta un novedoso concepto: "TU ELIGES EL PRODUCTO EN EL MERCADO Y NOSOTROS TE LO COCINAMOS A TU GUSTO".

Los visitantes del mercado podrán elegir un producto de carne o pescado advirtiéndolo que es para el "COOKING DE LA COCINA DE SAN ANTON" y una vez les hayan envasado el producto, se lo preparan en el restaurante acompañado de diferentes guarniciones y salsas, todo un placer y garantía de frescura y calidad.

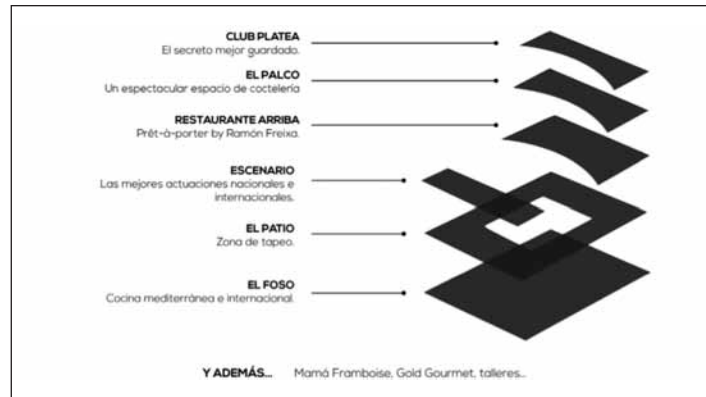


PLATEA MADRID

A pocos pasos de la plaza de Colón, cruzando el paseo de la Castellana y en el barrio más lujoso de la capital se encuentra Platea Madrid. El que fuera el cine Carlos III es hoy el espacio de ocio gastronómico más grande de Europa.

3 años y medio de obras y 90 millones de euros de inversión han convertido este cine abandonado en el espacio gastronómico más exclusivo del barrio Salamanca, gracias a las 6 estrellas Michelin y los 12 soles Repsol que se dan cita en él. Pero no solamente la gastronomía es protagonista en Platea: sus 6.000 metros cuadrados lo convierten en centro de ocio multicultural más grande de Europa. La música, las artes escénicas o la danza aérea son protagonistas en Platea Madrid. Todo para disfrutar al mejor estilo europeo.

Tras el recorrido por el Mercado el público visitante puede disfrutar del ambiente de las calles del barrio de Chueca, se destaca como una zona cosmopolita con gran actividad diurna y nocturna, donde convive mo-



dernidad y tradición, paso obligado para los turistas. Según Lázaro Rosa Violán, reputado interiorista a cargo del proyecto, es un 'espacio con alma, que denota exclusividad, pero que está pensado para el disfrute de todos los públicos'.

Platea es, por tanto, un espacio en el que se combinan tradición y vanguardia. En el que gastronomía y cultura se dan la mano. Un espacio al que, como siempre fue, el espectáculo sigue acudiendo cada noche.

"Platea VIP Tour"

Platea le hará vivir lo mejor de la cultura y gastronomía europea. En la

RUTAS PREMIUM

Moda Española en Serrano - Experiencia Gourmet en Mercado de San Antón

PREMIUM ROUTES

Spanish Fashion in Serrano - Gourmet Experience in San Anton Market

visita especial que hemos preparado para usted, podrá recorrer todos nuestros espacios (incluso aquellos a los que el público habitual no tiene acceso). No pierda el tiempo intentando describirlos, no es posible. Simplemente disfrute de cada instante con nosotros y dispare con su cámara fotográfica para que no se le olviden.

La combinación de sus fotografías con los sabores que quedarán grabados en su paladar, le dejarán un recuerdo imborrable.

Deja que tu cámara sea testigo de tus sonrisas en Platea:

- Historia de Platea, concepto y tipos de gastronomía Explicación del origen de los productos.
- Menú servido en la parte más exclusiva de Platea, sin acceso al público habitual.
- Disfrutar del espectáculo del flamenco más moderno traído especialmente para nuestros clientes totalmente en privado.
- Toda esta ruta dura 2 horas incluida visita, comida y show.



Madrid

DESTINO 7 ESTRELLAS
A 7 STAR DESTINATION

El dossier "RUTAS PREMIUM. Moda Española en Serrano. Experiencia Gourmet" desarrollado por la Dirección General de Comercio y Consumo dentro de la campaña "Madrid destino 7 estrellas, la mejor tienda del mundo".

Con colaboración de:

ACME

(Asociación Creadores de Moda de España)

ACOTEX

(Asociación Empresarial del Comercio Textil y Complementos)



**Comunidad
de Madrid**

acme
ASOCIACIÓN CREADORES DE MODA DE ESPAÑA

www.creadores.org

Acotex
Asociación Empresarial
del Comercio Textil y Complementos

www.acotex.org

M
MERCADO
SAN ANTON
CHUECA

www.mercadosananton.com