



Comunidad de Madrid
CONSEJERÍA DE ECONOMÍA,
HACIENDA Y EMPLEO

BOLETÍN ESTADÍSTICO DEL PERSONAL AL SERVICIO DE LA COMUNIDAD DE MADRID

Julio 2022

DIRECCIÓN GENERAL DE RECURSOS HUMANOS
S.G. Régimen Jurídico y Registro de personal
Área Registro de Personal

ÍNDICE

METODOLOGÍA	1
PERSONAL DE LAS CONSEJERÍA Y SUS ORGANISMOS AUTÓNOMOS	
Personal de las Consejerías y Organismos Autónomos por relación de servicio y género.....	3
Personal funcionario de las Consejerías y Organismos Autónomos por subgrupo y género.....	4
Personal laboral de las Consejerías y Organismos Autónomos por nivel de titulación y género.....	5
Personal de las Consejerías y Organismos Autónomos por relaciones de servicio, género y grupos de edad.....	6
DOCENCIA NO UNIVERSITARIA	
Personal por relación de servicio y género.....	8
Personal por relación de servicio, subgrupo y género	9
Personal por relación de servicio, nivel de titulación y género	10
Personal por relación de servicio, género y grupos de edad.....	11
INSTITUCIONES SANITARIAS	
Personal por relación de servicio y género.....	13
Personal por relación de servicio, subgrupo y género.....	14
Personal por relación de servicio, nivel de titulación y género.....	15
Personal por relación de servicio, género y grupos de edad.....	16
ADMINISTRACIÓN DE JUSTICIA	
Personal por relación de servicio y género.....	18
Personal por relación de servicio, subgrupo y género.....	19
Personal por relación de servicio, nivel de titulación y género.....	19
Personal por relación de servicio, género y grupos de edad.....	20
ENTES Y EMPRESAS PÚBLICAS	
Personal por relación de servicio, subgrupo y género.....	22
Personal por relación de servicio, nivel de titulación y género.....	23
Personal por género y grupos de edad.....	26



Dirección General de Recursos Humanos
CONSEJERÍA DE ECONOMÍA, HACIENDA Y EMPLEO

Comunidad de Madrid

CONSORCIOS ADSCRITOS A LA COMUNIDAD DE MADRID Y FUNDACIONES DEL SECTOR PÚBLICO

Personal laboral de los Consorcios por nivel de titulación y género.....	28
Personal funcionario de los Consorcios por subgrupo y género.....	28
Personal laboral de Fundaciones por nivel de titulación y género.....	29
Personal funcionario de Fundaciones por subgrupo y género.....	30
Personal de Consorcios y Fundaciones por género y grupos de edad.....	31

RESUMEN TOTAL DE EFECTIVOS DE LA COMUNIDAD DE MADRID

Total de efectivos por área de actividad y género.....	33
Total de efectivos por género y grupos de edad.....	34
Total de efectivos por relación de servicio y género.....	35
Resumen total de efectivos por relación de servicio, área de actividad y género.....	36
Funcionarios de carrera no docente por subgrupo, NCD y género	37
Funcionarios de carrera no docente por subgrupo, NCD y género (gráfico).....	38
Evolución de los efectivos de la Comunidad de Madrid (2015 - 2022).....	39
Total de efectivos de la Administración y Sector Público de la Comunidad de Madrid.....	40

METODOLOGIA

La Dirección General de Recursos Humanos de la Consejería de Economía, Hacienda y Empleo de la Comunidad de Madrid presenta este Boletín Estadístico de Personal al servicio de la Administración autonómica, sus entes institucionales, empresas públicas, así como de las fundaciones de su sector público y consorcios adscritos a la Comunidad de Madrid, con un nivel detallado de sus efectivos por área de actividad, vinculación, titulación, género y edad.

El objetivo de esta publicación es facilitar el conocimiento de las características del empleo público autonómico, dando así cumplimiento al principio de publicidad activa recogido en la Ley 10/2019, de 10 de abril, de Transparencia y de Participación de la Comunidad de Madrid y al mandato contenido en el artículo 38.4 de la Ley 4/2021, de 23 de diciembre, de Presupuestos Generales de la Comunidad de Madrid para el año 2022.

La información que se traslada es recopilada por el Registro de Personal de la Comunidad de Madrid, que elabora esta estadística de acuerdo con los parámetros y requerimientos básicos establecidos por el Ministerio de Política Territorial y Función Pública.

En cuanto al ámbito estadístico y la estructura de la información, la presente publicación muestra los datos de los empleados públicos autonómicos diferenciando entre la Administración de la Comunidad de Madrid y el resto de su sector público, desagregando por cada ente y empresa los datos más relevantes relativos a su personal.

Por lo que se refiere a la tipología de personal, se incluye el personal en activo con vinculación de servicios de funcionario, tanto no docente como docente, laboral con contrato de más de 6 meses de duración, estatutario sanitario y no sanitario, así como el personal al servicio de la Administración de Justicia.

Respecto de las fuentes utilizadas, los datos se extraen de los procesos de explotación de la base de datos SIRE diseñados por Registro de Personal, junto con la información suministrada por la Dirección General de Recursos Humanos de la Vicepresidencia, Consejería de Educación y Universidades, la Dirección General de Recursos Humanos y Relaciones Laborales de la Consejería de Sanidad, la Dirección General de Recursos Humanos y Relaciones con la Administración de Justicia de la Consejería de Presidencia, Justicia e Interior y, finalmente, la obtenida de cada ente, empresa pública, fundación y consorcio.



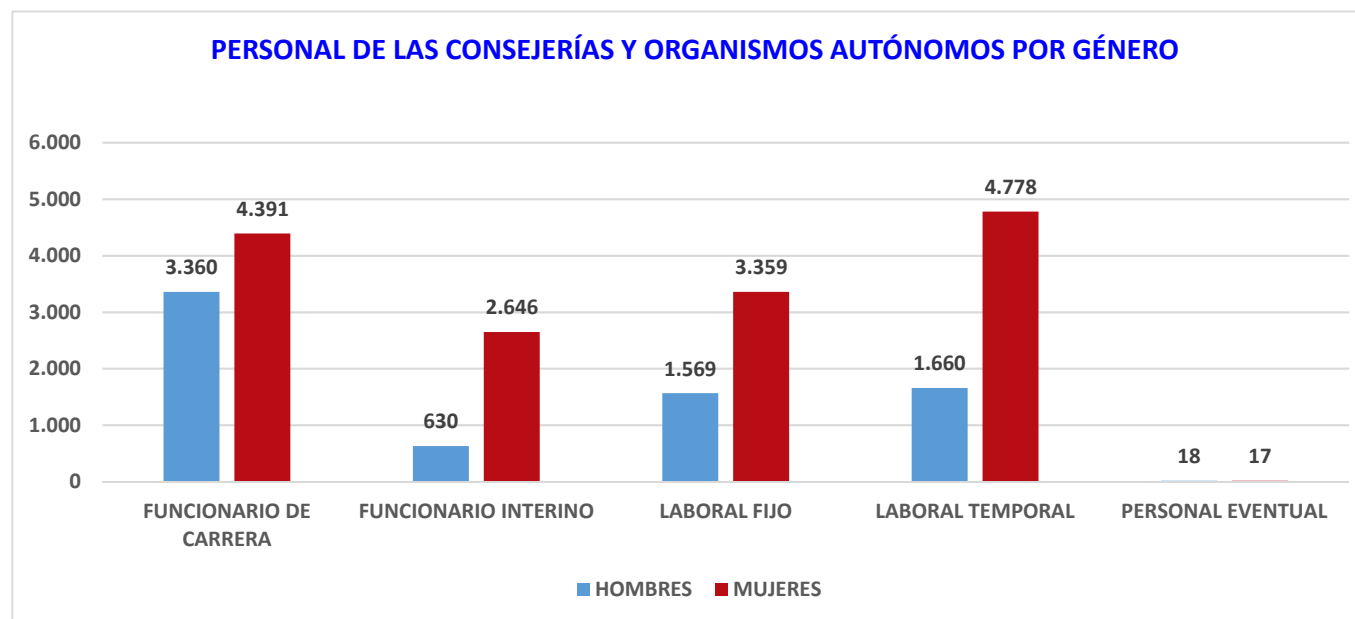
Dirección General de Recursos Humanos
CONSEJERÍA DE ECONOMÍA, HACIENDA Y EMPLEO

Comunidad de Madrid

PERSONAL DE LAS CONSEJERÍAS Y SUS ORGANISMOS AUTÓNOMOS

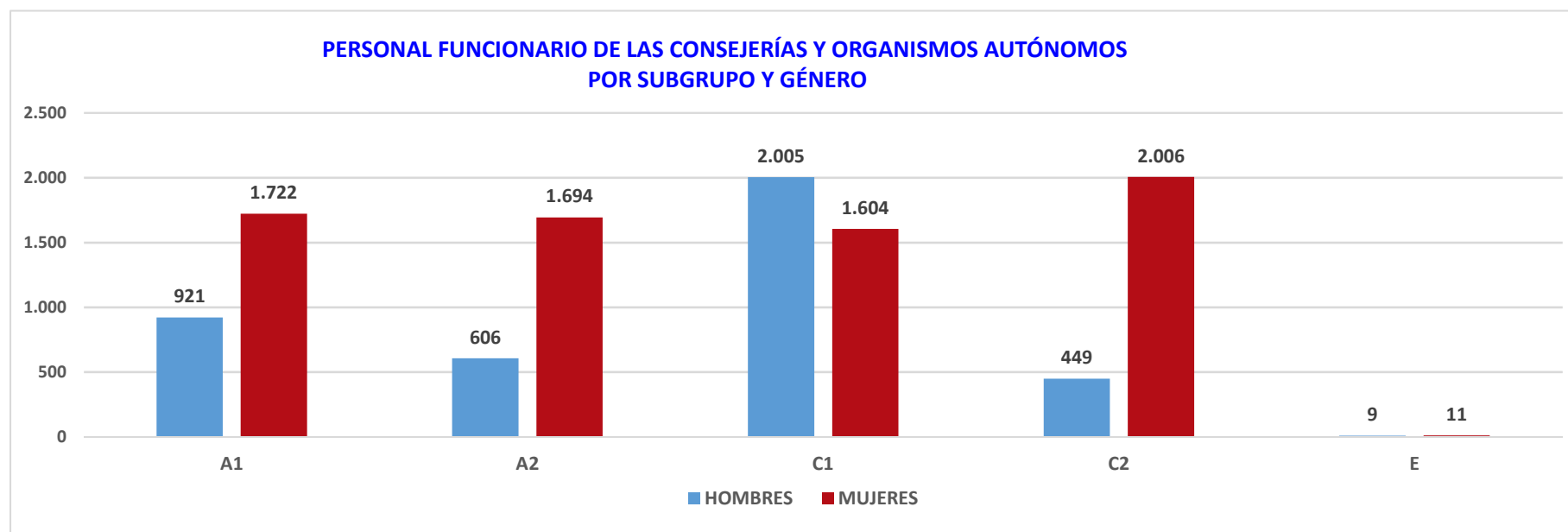
**PERSONAL DE LAS CONSEJERÍAS Y ORGANISMOS AUTÓNOMOS
POR RELACIÓN DE SERVICIO Y GÉNERO**

RELACIÓN DE SERVICIO	HOMBRES	% HOMBRES	MUJERES	% MUJERES	H+M	% H+M
FUNCIONARIO DE CARRERA	3.360	46,43%	4.391	28,91%	7.751	34,56%
FUNCIONARIO INTERINO	630	8,71%	2.646	17,42%	3.276	14,61%
LABORAL FIJO	1.569	21,68%	3.359	22,11%	4.928	21,97%
LABORAL TEMPORAL	1.660	22,94%	4.778	31,45%	6.438	28,71%
PERSONAL EVENTUAL	18	0,25%	17	0,11%	35	0,16%
Total	7.237	100,00%	15.191	100,00%	22.428	100,00%



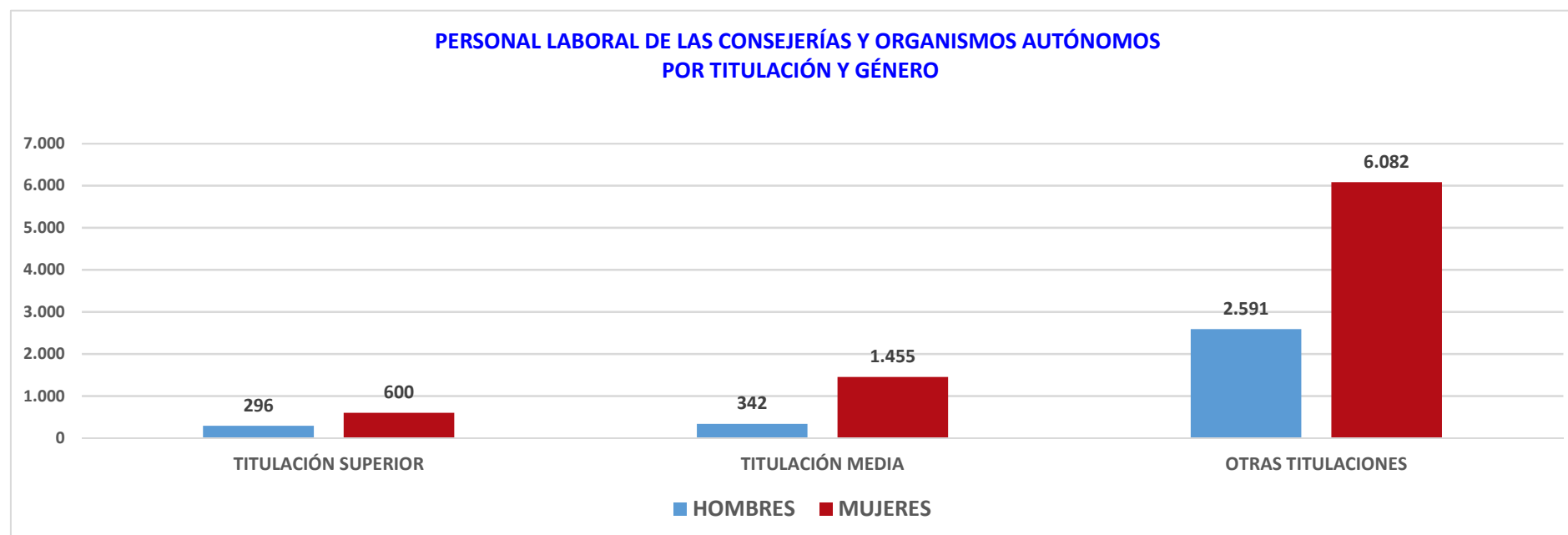
PERSONAL FUNCIONARIO DE LAS CONSEJERÍAS Y ORGANISMOS AUTÓNOMOS POR SUBGRUPO Y GÉNERO

TIPO DE FUNCIONARIOS	A1			A2			C1			C2			E			Total H	Total M	Total H+M
	H	M	H+M	H	M	H+M	H	M	H+M	H	M	H+M	H	M	H+M			
FUNCIONARIO DE CARRERA	725	1.263	1.988	465	979	1.444	1.939	1.410	3.349	223	728	951	8	11	19	3.360	4.391	7.751
FUNCIONARIO INTERINO	196	459	655	141	715	856	66	194	260	226	1.278	1.504	1	0	1	630	2.646	3.276
Total general	921	1.722	2.643	606	1.694	2.300	2.005	1.604	3.609	449	2.006	2.455	9	11	20	3.990	7.037	11.027



PERSONAL LABORAL DE LAS CONSEJERÍAS Y ORGANISMOS AUTÓNOMOS POR NIVEL DE TITULACIÓN Y GÉNERO

LABORALES	TITULACIÓN SUPERIOR			TITULACIÓN MEDIA			OTRAS TITULACIONES			Total H	Total M	Total H+M
	H	M	H+M	H	M	H+M	H	M	H+M			
LABORAL FIJO	228	346	574	183	487	670	1.158	2.526	3.684	1.569	3.359	4.928
LABORAL TEMPORAL	68	254	322	159	968	1.127	1.433	3.556	4.989	1.660	4.778	6.438
Total general	296	600	896	342	1.455	1.797	2.591	6.082	8.673	3.229	8.137	11.366



**PERSONAL DE LAS CONSEJERÍAS Y ORGANISMOS AUTÓNOMOS
POR RELACIÓN DE SERVICIO, GÉNERO Y GRUPOS DE EDAD**

TIPO DE PERSONAL	MENOR<30	ENTRE 30 Y 39	ENTRE 40 Y 49	ENTRE 50 Y 59	ENTRE 60 Y 64	> 64	TOTAL
FUNCIONARIO DE CARRERA							
H	56	327	1.007	1.447	450	73	3.360
M	26	219	1.231	2.106	737	72	4.391
Total FUNCIONARIO DE CARRERA	82	546	2.238	3.553	1.187	145	7.751
FUNCIONARIO INTERINO							
H	11	79	219	261	55	5	630
M	25	244	930	1.126	283	38	2.646
Total FUNCIONARIO INTERINO	36	323	1.149	1.387	338	43	3.276
LABORAL FIJO							
H	5	1	81	824	570	88	1.569
M	5	7	211	1.782	1.152	202	3.359
Total LABORAL FIJO	10	8	292	2.606	1.722	290	4.928
LABORAL TEMPORAL							
H	25	193	518	653	231	40	1.468
M	107	487	1.361	1.874	780	169	4.970
Total LABORAL TEMPORAL	132	680	1.879	2.527	1.011	209	6.438
PERSONAL EVENTUAL							
H	1	1	6	7	3		18
M		3	8	5	1		17
Total PERSONAL EVENTUAL	1	4	14	12	4		35
Total general	261	1.561	5.572	10.085	4.262	687	22.428

DOCENCIA NO UNIVERSITARIA

DOCENCIA NO UNIVERSITARIA - PERSONAL POR RELACIÓN DE SERVICIO Y GÉNERO

TIPO DE PERSONAL	HOMBRES	% HOMBRES	MUJERES	% MUJERES	TOTAL	%
DOCENTES						
FUNCIONARIO DE CARRERA	8.447	25,08%	25.229	74,92%	33.676	61,80%
FUNCIONARIO EN PRÁCTICAS	1.037	36,09%	1.836	63,91%	2.873	5,27%
FUNCIONARIO INTERINO	4.682	28,25%	11.890	71,75%	16.572	30,41%
LABORAL FIJO	8	44,44%	10	55,56%	18	0,03%
LABORAL TEMPORAL	1	33,33%	2	66,67%	3	0,01%
OTROS DOCENTES	377	27,86%	976	72,14%	1.353	2,48%
Total DOCENTES	14.552	26,70%	39.943	73,30%	54.495	86,41%
NO DOCENTES						
FUNCIONARIO DE CARRERA	123	21,73%	443	78,27%	566	6,60%
FUNCIONARIO INTERINO	160	17,32%	764	82,68%	924	10,78%
LABORAL FIJO	443	22,41%	1.534	77,59%	1.977	23,06%
LABORAL FIJO DISCONTINUO	1	100,00%		0,00%	1	0,01%
LABORAL TEMPORAL	796	15,68%	4.279	84,32%	5.075	59,20%
OTRO PERSONAL	12	41,38%	17	58,62%	29	0,34%
Total NO DOCENTES	1.535	17,91%	7.037	82,09%	8.572	13,59%
Total	16.087	25,51%	46.980	74,49%	63.067	100,00%



Dirección General de Recursos Humanos
CONSEJERÍA DE ECONOMÍA, HACIENDA Y EMPLEO

Comunidad de Madrid

DOCENCIA NO UNIVERSITARIA - PERSONAL POR RELACIÓN DE SERVICIO, SUBGRUPO Y GÉNERO

PERSONAL FUNCIONARIO	A1		A2		C1		C2		E		Total H	Total M	Total H+M
	H	M	H	M	H	M	H	M	H	M			
DOCENTES													
FUNCIONARIO DE CARRERA	4.635	8.164	3.812	17.065							8.447	25.229	33.676
FUNCIONARIO INTERINO	2.962	5.528	1.720	6.362							4.682	11.890	16.572
OTROS DOCENTES	225	131	152	845							377	976	1.353
FUNCIONARIO EN PRÁCTICAS	910	1.683	127	153							1.037	1.836	2.873
Total DOCENTES	8.732	15.506	5.811	24.425							14.543	39.931	54.474
NO DOCENTES													
FUNCIONARIO DE CARRERA	1	1	4	6	41	109	75	325	2	2	123	443	566
FUNCIONARIO INTERINO			1	3	13	28	146	733			160	764	924
FUNCIONARIO EN PRÁCTICAS													0
Total NO DOCENTES	1	1	5	9	54	137	221	1.058	2	2	283	1.207	1.490
Total general	8.733	15.507	5.816	24.434	54	137	221	1.058	2	2	14.826	41.138	55.964



Dirección General de Recursos Humanos
CONSEJERÍA DE ECONOMÍA, HACIENDA Y EMPLEO

Comunidad de Madrid

DOCENCIA NO UNIVERSITARIA - PERSONAL POR RELACIÓN DE SERVICIO, NIVEL DE TITULACIÓN Y GÉNERO

PERSONAL LABORAL	TITULACIÓN SUPERIOR		TITULACIÓN MEDIA		OTRAS TITULACIONES		Total H	Total M	Total H+M
	H	M	H	M	H	M			
DOCENTES									
LABORAL FIJO	7	5	1	5			8	10	18
LABORAL FIJO DISCONTINUO									
LABORAL TEMPORAL	1	1		1			1	2	3
Total DOCENTES	8	6	1	6			9	12	21
NO DOCENTES									
LABORAL FIJO	4	2	17	54	422	1.478	443	1.534	1.977
LABORAL FIJO DISCONTINUO					1		1		1
LABORAL TEMPORAL	4	7	61	261	731	4.011	796	4.279	5.075
OTRO PERSONAL	9	1	1	6	2	10	12	17	29
Total NO DOCENTES	17	10	79	321	1.156	5.499	1.252	5.830	7.082
Total general	25	16	80	327	1.156	5.499	1.261	5.842	7.103



Dirección General de Recursos Humanos
CONSEJERÍA DE ECONOMÍA, HACIENDA Y EMPLEO

Comunidad de Madrid

DOCENCIA NO UNIVERSITARIA - PERSONAL POR RELACIÓN DE SERVICIO, GÉNERO Y GRUPOS DE EDAD

TIPO DE PERSONAL	< DE 30	ENTRE 30 Y 39	ENTRE 40 Y 49	ENTRE 50 Y 59	ENTRE 60 Y 64	> DE 64	TOTAL
DOCENTES							
FUNCIONARIOS DOCENTES							
H	730	3.163	4.862	4.372	895	144	14.166
M	1.942	9.507	14.285	10.803	2.171	247	38.955
Total FUNCIONARIOS DOCENTES	2.672	12.670	19.147	15.175	3.066	391	53.121
LABORALES DOCENTES							
H	1			5	2	1	9
M			1	2	5	4	12
Total LABORALES DOCENTES	1		1	7	7	5	21
OTROS DOCENTES							
H	27	67	98	127	54	4	377
M	42	102	246	414	124	48	976
Total OTROS DOCENTES	69	169	344	541	178	52	1.353
Total DOCENTES	2.742	12.839	19.492	15.723	3.251	448	54.495
NO DOCENTES							
FUNCIONARIOS NO DOCENTES							
H	3	15	97	130	36	2	283
M	10	79	384	586	135	13	1.207
Total FUNCIONARIOS NO DOCENTE	13	94	481	716	171	15	1.490
LABORALES NO DOCENTES							
H	35	132	303	505	253	24	1.252
M	115	513	1.453	2.332	1.261	156	5.830
Total LABORALES NO DOCENTES	150	645	1.756	2.837	1.514	180	7.082
Total NO DOCENTES	163	739	2.237	3.553	1.685	195	8.572
Total	2.905	13.578	21.729	19.276	4.936	643	63.067

INSTITUCIONES SANITARIAS

PERSONAL EN INSTITUCIONES SANITARIAS POR RELACIÓN DE SERVICIO Y GÉNERO

TIPO DE PERSONAL	HOMBRES	MUJERES	TOTAL	%
1. SANITARIOS EN INSTITUCIONES SANITARIAS				
01. PERSONAL ESTATUTARIO SANITARIO				
PERSONAL ESTATUTARIO FIJO	4.872	19.157	24.029	44,92%
PERSONAL ESTATUTARIO TEMPORAL	5.307	24.155	29.462	55,08%
Total 01. PERSONAL ESTATUTARIO SANITARIO	10.179	43.312	53.491	86,57%
02. PERSONAL FUNCIONARIO				
FUNCIONARIO DE CARRERA	18	43	61	91,04%
FUNCIONARIO INTERINO	2	4	6	8,96%
Total 02. PERSONAL FUNCIONARIO	20	47	67	0,11%
03. PERSONAL LABORAL				
LABORAL FIJO	233	1.504	1.737	83,95%
LABORAL TEMPORAL	54	278	332	16,05%
Total 03. PERSONAL LABORAL	287	1.782	2.069	3,35%
04. PERSONAL EN FORMACIÓN				
PERSONAL SANITARIO EN FORMACIÓN	1.886	4.276	6.162	100,00%
Total 04. PERSONAL EN FORMACIÓN	1.886	4.276	6.162	9,97%
Total 1. SANITARIOS EN INSTITUCIONES SANITARIAS	12.372	49.417	61.789	78,66%
2. NO SANITARIOS EN INSTITUCIONES SANITARIAS				
06. PERSONAL ESTATUTARIO GEST Y SERV				
PERSONAL ESTATUT G EST SERV FIJO	1.845	4.466	6.311	41,35%
PERSONAL ESTATUT G EST SERV TEMPORAL	2.562	6.391	8.953	58,65%
Total 06. PERSONAL ESTATUTARIO GEST Y SERV	4.407	10.857	15.264	91,06%
07. PERSONAL FUNCIONARIO				
FUNCIONARIO DE CARRERA	57	19	76	68,47%
FUNCIONARIO INTERINO	12	23	35	31,53%
Total 07. PERSONAL FUNCIONARIO	69	42	111	0,66%
08. PERSONAL LABORAL				
LABORAL FIJO	314	772	1.086	78,24%
LABORAL TEMPORAL	119	183	302	21,76%
Total 08. PERSONAL LABORAL	433	955	1.388	8,28%
Total 2. NO SANITARIOS EN INSTITUCIONES SANITARIAS	4.909	11.854	16.763	21,34%
Total	17.281	61.271	78.552	100,00%

PERSONAL EN INSTITUCIONES SANITARIAS POR RELACIÓN DE SERVICIO, SUBGRUPO Y GÉNERO

PERSONAL FUNCIONARIO	A1		A2		C1		C2		E		Total H	Total M	Total H+M
	H	M	H	M	H	M	H	M	H	M			
1. SANITARIOS EN INSTITUCIONES SANITARIAS													
01. PERSONAL ESTATUTARIO SANITARIO													
PERSONAL ESTATUTARIO FIJO	3.272	5.658	1.149	8.613	289	1.315	162	3.571			4.872	19.157	24.029
PERSONAL ESTATUTARIO TEMPORAL	2.099	5.096	1.721	10.230	295	1.057	1.192	7.772			5.307	24.155	29.462
Total 01. PERSONAL ESTATUTARIO SANITARIO	5.371	10.754	2.870	18.843	584	2.372	1.354	11.343			10.179	43.312	53.491
02. PERSONAL FUNCIONARIO													
FUNCIONARIO DE CARRERA	10	6	8	37							18	43	61
FUNCIONARIO INTERINO	1	1	1	3							2	4	6
Total 02. PERSONAL FUNCIONARIO	11	7	9	40							20	47	67
04. PERSONAL EN FORMACIÓN													
PERSONAL SANITARIO EN FORMACIÓN	1.852	3.725	34	551							1.886	4.276	6.162
Total 04. PERSONAL EN FORMACIÓN	1.852	3.725	34	551							1.886	4.276	6.162
Total 1. SANITARIOS EN INSTITUCIONES SANITA	7.234	14.486	2.913	19.434	584	2.372	1.354	11.343			12.085	47.635	59.720
2. NO SANITARIOS EN INSTITUCIONES SANITARIAS													
06. PERSONAL ESTATUTARIO GEST Y SERV													
PERSONAL ESTATUT GEST SERV FIJO	47	94	79	284	150	274	644	2.823	925	991	1.845	4.466	6.311
PERSONAL ESTATUT GEST SERV TEMPORAL	102	173	92	272	190	207	831	2.889	1.347	2.850	2.562	6.391	8.953
Total 06. PERSONAL ESTATUTARIO GEST Y SERV	149	267	171	556	340	481	1.475	5.712	2.272	3.841	4.407	10.857	15.264
07. PERSONAL FUNCIONARIO													
FUNCIONARIO DE CARRERA				1		7	56	11	1		57	19	76
FUNCIONARIO INTERINO				3	1	2	11	18			12	23	35
Total 07. PERSONAL FUNCIONARIO				4	1	9	67	29	1		69	42	111
Total 2. NO SANITARIOS EN INSTITUCIONES SAN	149	267	171	560	341	490	1.542	5.741	2.273	3.841	4.476	10.899	15.375
Total	7.383	14.753	3.084	19.994	925	2.862	2.896	17.084	2.273	3.841	16.561	58.534	75.095

PERSONAL LABORAL EN INSTITUCIONES SANITARIAS POR RELACIÓN DE SERVICIO, NIVEL DE TITULACIÓN Y GÉNERO

PERSONAL LABORAL	TITULACIÓN SUPERIOR		TITULACIÓN MEDIA		OTRAS TITULACIONES		Total H	Total M	Total H+M
	H	M	H	M	H	M			
1. SANITARIOS EN INSTITUCIONES SANITARIAS									
03. PERSONAL LABORAL									
LABORAL FIJO	61	35	71	783	101	686	233	1.504	1.737
LABORAL TEMPORAL	18	26	13	55	23	197	54	278	332
Total 2. PERSONAL LABORAL	79	61	84	838	124	883	287	1.782	2.069
Total 1. SANITARIOS EN INSTITUCIONES SA	79	61	84	838	124	883	287	1.782	2.069
2. NO SANITARIOS EN INSTITUCIONES SANITARIAS									
08. PERSONAL LABORAL									
LABORAL FIJO	5	6	8	17	301	749	314	772	1.086
LABORAL TEMPORAL	4	6	5	21	110	156	119	183	302
Total 2. PERSONAL LABORAL	9	12	13	38	411	905	433	955	1.388
Total 2. NO SANITARIOS EN INSTITUCIONES	9	12	13	38	411	905	433	955	1.388
Total general	88	73	97	876	535	1.788	720	2.737	3.457

PERSONAL DE INSTITUCIONES SANITARIAS POR RELACIÓN DE SERVICIO, GÉNERO Y GRUPOS DE EDAD

TIPO DE PERSONAL Y GÉNERO	< DE 30	ENTRE 30 Y 39	ENTRE 40 Y 49	ENTRE 50 Y 59	ENTRE 60 Y 64	> DE 64	TOTAL
1. SANITARIOS EN INSTITUCIONES SANITARIAS							
01. PERSONAL ESTATUTARIO SANITARIO							
H	613	2.449	2.914	2.453	1.474	276	10.179
M	3.068	10.260	12.627	11.303	5.555	499	43.312
Total 01. PERSONAL ESTATUTARIO SANITARIO	3.681	12.709	15.541	13.756	7.029	775	53.491
02. PERSONAL FUNCIONARIO							
H				6	5	9	20
M			9	19	15	4	47
Total 02. PERSONAL FUNCIONARIO			9	25	20	13	67
03. PERSONAL LABORAL							
H	4	6	45	103	100	29	287
M	23	28	246	880	560	45	1.782
Total 03. PERSONAL LABORAL	27	34	291	983	660	74	2.069
04. PERSONAL EN FORMACIÓN							
H	1.541	311	30	4			1.886
M	3.540	661	64	10	1		4.276
Total 04. PERSONAL EN FORMACIÓN	5.081	972	94	14	1		6.162
Total 1. SANITARIOS EN INSTITUCIONES SANITARIAS	8.789	13.715	15.935	14.778	7.710	862	61.789
2. NO SANITARIOS EN INSTITUCIONES SANITARIAS							
06. PERSONAL ESTATUTARIO GEST Y SERV							
H	180	594	996	1.828	775	34	4.407
M	146	677	1.989	5.234	2.555	256	10.857
Total 06. PERSONAL ESTATUTARIO GEST Y SERV	326	1.271	2.985	7.062	3.330	290	15.264
07. PERSONAL FUNCIONARIO							
H			25	38	5	1	69
M			16	20	5	1	42
Total 07. PERSONAL FUNCIONARIO			41	58	10	2	111
08. PERSONAL LABORAL							
H	3	5	53	234	130	8	433
M	1	8	89	464	354	39	955
Total 08. PERSONAL LABORAL	4	13	142	698	484	47	1.388
Total 2. NO SANITARIOS EN INSTITUCIONES SANITARIAS	330	1.284	3.168	7.818	3.824	339	16.763
Total	9.119	14.999	19.103	22.596	11.534	1.201	78.552



Dirección General de Recursos Humanos
CONSEJERÍA DE ECONOMÍA, HACIENDA Y EMPLEO

Comunidad de Madrid

ADMINISTRACIÓN DE JUSTICIA

PERSONAL DE LA ADMINISTRACIÓN DE JUSTICIA POR RELACIÓN DE SERVICIO Y GÉNERO

TIPO DE PERSONAL	HOMBRES	% HOMBRES	MUJERES	% MUJERES	TOTAL	%
1. PERSONAL FUNCIONARIO						
FUNCIONARIO DE CARRERA	1.328	27,43%	3.514	72,57%	4.842	68,54%
FUNCIONARIO INTERINO	403	18,14%	1.819	81,86%	2.222	31,46%
Total 1. PERSONAL FUNCIONARIO	1.731	24,50%	5.333	75,50%	7.064	93,50%
2. PERSONAL LABORAL						
LABORAL FIJO	83	41,71%	116	58,29%	199	40,53%
LABORAL TEMPORAL	100	34,25%	192	65,75%	292	59,47%
Total 2. PERSONAL LABORAL	183	37,27%	308	62,73%	491	6,50%
Total	1.914	25,33%	5.641	74,67%	7.555	100,00%

PERSONAL FUNCIONARIO DE LA ADMINISTRACIÓN DE JUSTICIA POR RELACIÓN DE SERVICIO, SUBGRUPO Y GÉNERO

FUNCIONARIOS	1. MÉDICO FORENSE		2. GESTIÓN PROCESAL Y ADMIN		3. TRAMITACIÓN PROCESAL Y AD		4. AUXILIO JUDICIAL		Total H	Total M	Total H+M
	H	M	H	M	H	M	H	M			
FUNCIONARIO DE CARRERA	29	76	533	1.464	527	1.686	239	288	1.328	3.514	4.842
FUNCIONARIO INTERINO	9	52	57	280	162	916	175	571	403	1.819	2.222
Total	38	128	590	1.744	689	2.602	414	859	1.731	5.333	7.064

PERSONAL LABORAL DE LA ADMINISTRACIÓN DE JUSTICIA POR RELACIÓN DE SERVICIO, NIVEL DE TITULACIÓN Y GÉNERO

PERSONAL LABORAL	TITULACIÓN SUPERIOR		TITULACIÓN MEDIA		OTRAS TITULACIONES		Total H	Total M	Total H+M
	H	M	H	M	H	M			
LABORAL FIJO	6	19	5	16	72	81	83	116	199
LABORAL TEMPORAL	16	63	7	62	77	67	100	192	292
Total	22	82	12	78	149	148	183	308	491



Dirección General de Recursos Humanos
CONSEJERÍA DE ECONOMÍA, HACIENDA Y EMPLEO

Comunidad de Madrid

PERSONAL DE LA ADMINISTRACIÓN DE JUSTICIA POR RELACIÓN DE SERVICIO, GÉNERO Y GRUPOS DE EDAD

TIPO DE PERSONAL Y GÉNERO	< DE 30	ENTRE 30 Y 39	ENTRE 40 Y 49	ENTRE 50 Y 59	ENTRE 60 Y 64	> 64	TOTAL
1. PERSONAL FUNCIONARIO							
H	14	132	485	776	231	93	1.731
M	60	436	1.431	2.574	603	229	5.333
Total 1. PERSONAL FUNCIONARIO	74	568	1.916	3.350	834	322	7.064
2. PERSONAL LABORAL							
H		5	42	90	42	4	183
M		11	73	154	63	7	308
Total 2. PERSONAL LABORAL		16	115	244	105	11	491
Total	74	584	2.031	3.594	939	333	7.555

ENTES Y EMPRESAS PÚBLICAS

PERSONAL DE ENTES Y EMPRESAS PÚBLICAS POR RELACIÓN DE SERVICIOS, SUBGRUPO Y GÉNERO

ENTES Y EP / FUNCIONARIOS Y ESTATUTARIOS	A1		A2		C1		C2		Total H	Total M	Total H+M
	H	M	H	M	H	M	H	M			
PERSONAL FUNCIONARIO											
FUNCIONARIO DE CARRERA											
AGENCIA MADRILEÑA PARA LA TUTELA DE ADULTOS	2	3	0	4	1	1	0	2	3	10	13
Total FUNCIONARIO DE CARRERA	2	3	0	4	1	1	0	2	3	10	13
FUNCIONARIO INTERINO											
AGENCIA MADRILEÑA PARA LA TUTELA DE ADULTOS	2	5	5	19	0	0	2	11	9	35	44
Total FUNCIONARIO INTERINO	2	5	5	19	0	0	2	11	9	35	44
Total PERSONAL FUNCIONARIO	4	8	5	23	1	1	2	13	12	45	57
PERSONAL ESTATUTARIO											
PERSONAL ESTATUTARIO FIJO											
UNIDAD CENTRAL DE RADIODIAGNÓSTICO	9	13			27	32			36	45	81
Total PERSONAL ESTATUTARIO FIJO	9	13			27	32			36	45	81
PERSONAL ESTATUTARIO TEMPORAL											
UNIDAD CENTRAL DE RADIODIAGNÓSTICO	18	36	2	3	36	89		10	56	138	194
Total PERSONAL ESTATUTARIO TEMPORAL	18	36	2	3	36	89		10	56	138	194
Total PERSONAL ESTATUTARIO	27	49	2	3	63	121		10	92	183	275
Total personal funcionario y estatutario	31	57	7	26	64	122	2	23	104	228	332

PERSONAL DE ENTES Y EMPRESAS PÚBLICAS POR RELACIÓN DE SERVICIO, NIVEL DE TITULACIÓN Y GÉNERO

ENTES Y EMPRESAS PÚBLICAS / PERSONAL LABORAL Y OTROS	TITULACIÓN SUPERIOR		TITULACIÓN MEDIA		OTRAS TITULACIONES		Total H	Total M	Total H+M
	H	M	H	M	H	M			
LABORAL FIJO									
5. ENTES PÚBLICOS									
AGENCIA MADRILEÑA PARA LA TUTELA DE ADULTOS	0	1	2	4	1	4	3	9	12
FUNDACIÓN HOSPITAL ALCORCÓN	144	193	62	440	140	569	346	1.202	1.548
MADRID DIGITAL	116	93	129	122	43	57	288	272	560
Total 5. ENTES PÚBLICOS	260	287	193	566	184	630	637	1.483	2.120
6. EMPRESAS PÚBLICAS CON FORMA DE ENTIDAD DE DERECHO PÚBLICO									
CANAL DE ISABEL II	6	3	0	1	3	4	9	8	17
HOSPITAL UNIVERSITARIO DE FUENLABRADA	88	131	66	282	93	438	247	851	1.098
UNIDAD CENTRAL DE RADIODIAGNÓSTICO					1		1		1
Total 6. EMPRESAS PÚBLICAS CON FORMA DE ENTIDAD DE D	94	134	66	283	97	442	257	859	1.116
7. EMPRESAS PÚBLICAS CON FORMA DE SOCIEDAD MERCANTIL									
CANAL DE ISABEL SEGUNDA, S.A.	396	272	57	35	1.282	406	1.735	713	2.448
CANAL GESTIÓN LANZAROTE, S.A.U.	7	2	11	7	146	20	164	29	193
CENTRO DE TRANSPORTES DE COSLADA, S.A.	1						1		1
MADRID ACTIVA, S.A. (SOCIEDAD UNIPERSONAL)		1		1				2	2
METRO DE MADRID, S.A. (SOCIEDAD UNIPERSONAL)	234	170	248	117	4.767	1.530	5.249	1.817	7.066
RADIO TELEVISIÓN MADRID, S.A.	79	68	39	15	32	54	150	137	287
CIUDAD RESIDENCIAL UNIVERSITARIA S.A (CRUSA)	1	1		1	5	8	6	10	16
ALCALINGUA, UNIVERSIDAD DE ALCALÁ S.R.L	8	11		1		3	8	15	23
OBRAS DE MADRID, GESTIÓN DE OBRAS E INFRAEST., S.A.	12	24	6		7	17	25	41	66
UNIVERSITAS XXI, SOLUC. Y TEC. PARA LA UNIVERSIDAD	38	52	34	16	99	28	171	96	267
Total 7. EMPRESAS PÚBLICAS CON FORMA DE SOCIEDAD ME	776	601	395	193	6.338	2.066	7.509	2.860	10.369
Total LABORAL FIJO	1.130	1.022	654	1.042	6.619	3.138	8.403	5.202	13.605
LABORAL TEMPORAL									

PERSONAL DE ENTES Y EMPRESAS PÚBLICAS POR RELACIÓN DE SERVICIO, NIVEL DE TITULACIÓN Y GÉNERO

ENTES Y EMPRESAS PÚBLICAS / PERSONAL LABORAL Y OTROS	TITULACIÓN SUPERIOR		TITULACIÓN MEDIA		OTRAS TITULACIONES		Total H	Total M	Total H+M
	H	M	H	M	H	M			
5. ENTES PÚBLICOS									
AGENCIA MADRILEÑA PARA LA TUTELA DE ADULTOS	1	2	0	8	4	7	5	17	22
FUNDACIÓN HOSPITAL ALCORCÓN	31	69	37	123	45	200	113	392	505
MADRID DIGITAL	7	10	6	10	4	16	17	36	53
Total 5. ENTES PÚBLICOS	39	81	43	141	53	223	135	445	580
6. EMPRESAS PÚBLICAS CON FORMA DE ENTIDAD DE DERECHO PÚBLICO									
CANAL DE ISABEL II	1	7	0	2	6	3	7	12	19
HOSPITAL UNIVERSITARIO DE FUENLABRADA	61	203	33	247	74	306	168	756	924
UNIDAD CENTRAL DE RADIODIAGNÓSTICO	6	5		1	13	27	19	33	52
Total 6. EMPRESAS PÚBLICAS CON FORMA DE ENTIDAD DE D	68	215	33	250	93	336	194	801	995
7. EMPRESAS PÚBLICAS CON FORMA DE SOCIEDAD MERCANTIL									
CANAL DE ISABEL SEGUNDA, S.A.	59	52	30	36	296	144	385	232	617
CANAL EXTENSIA, S.A. (SOCIEDAD UNIPERSONAL)	2	1					2	1	3
CANAL GESTIÓN LANZAROTE, S.A.U.	3	2	1	4	22	5	26	11	37
MADRID ACTIVA, S.A. (SOCIEDAD UNIPERSONAL)		2						2	2
MADRID, CULTURA Y TURISMO, S.A.U.		3				2		5	5
RADIO TELEVISIÓN MADRID, S.A.	28	29	5		94	56	127	85	212
CIUDAD RESIDENCIAL UNIVERSITARIA S.A (CRUSA)		1						1	1
ALCALINGUA, UNIVERSIDAD DE ALCALÁ S.R.L		1						1	1
OBRAS DE MADRID, GESTIÓN DE OBRAS E INFRAEST., S.A.	1	2	2		2	2	5	4	9
UNIVERSITAS XXI, SOLUC. Y TEC. PARA LA UNIVERSIDAD									0
Total 7. EMPRESAS PÚBLICAS CON FORMA DE SOCIEDAD ME	93	93	38	40	414	209	545	342	887
Total LABORAL TEMPORAL	200	389	114	431	560	768	874	1.588	2.462
OTROS									
5. ENTES PÚBLICOS									

PERSONAL DE ENTES Y EMPRESAS PÚBLICAS POR RELACIÓN DE SERVICIO, NIVEL DE TITULACIÓN Y GÉNERO

ENTES Y EMPRESAS PÚBLICAS / PERSONAL LABORAL Y OTROS	TITULACIÓN SUPERIOR		TITULACIÓN MEDIA		OTRAS TITULACIONES		Total H	Total M	Total H+M
	H	M	H	M	H	M			
AGENCIA MADRILEÑA PARA LA TUTELA DE ADULTOS	0	7	2	6	1	4	3	17	20
CONSEJO DE LA JUVENTUD DE LA COMUNIDAD DE MADRID	1	1					1	1	2
Total 5. ENTES PÚBLICOS	1	8	2	6	1	4	4	18	22
6. EMPRESAS PÚBLICAS CON FORMA DE ENTIDAD DE DERECHO PÚBLICO									
UNIDAD CENTRAL DE RADIODIAGNÓSTICO									0
Total 6. EMPRESAS PÚBLICAS CON FORMA DE ENTIDAD DE DERECHO PÚBLICO									0
7. EMPRESAS PÚBLICAS CON FORMA DE SOCIEDAD MERCANTIL									
CANAL EXTENSIA, S.A. (SOCIEDAD UNIPERSONAL)	1						1		1
MADRID ACTIVA, S.A. (SOCIEDAD UNIPERSONAL)		1						1	1
MADRID, CULTURA Y TURISMO, S.A.U.		1						1	1
OBRAS DE MADRID, GESTIÓN DE OBRAS E INFRAEST., S.A.	1						1		1
UNIVERSITAS XXI, SOLUC. Y TEC. PARA LA UNIVERSIDAD					1		1		1
AIE CENTRO SUPERIOR INV. DEL AUTOMÓVIL Y SEG. VIAL					1	1	1	1	2
Total 7. EMPRESAS PÚBLICAS CON FORMA DE SOCIEDAD ME	2	2			2	1	4	3	7
Total OTROS	3	10	2	6	3	5	8	21	29
Total personal laboral y otros	1.333	1.421	770	1.479	7.182	3.911	9.285	6.811	16.096



Dirección General de Recursos Humanos
CONSEJERÍA DE ECONOMÍA, HACIENDA Y EMPLEO

Comunidad de Madrid

PERSONAL DE ENTES Y EMPRESAS PÚBLICAS POR GÉNERO Y GRUPOS DE EDAD

	< 30	ENTRE 30 Y 39	ENTRE 40 Y 49	ENTRE 50 Y 59	ENTRE 60 Y 64	> 64	TOTAL
5. ENTES PÚBLICOS							
H	41	76	221	339	97	14	788
M	120	256	651	784	164	16	1.991
Total 5.	161	332	872	1.123	261	30	2.779
6. EMPRESAS PÚBLICAS CON FORMA DE ENTIDAD DE DERECHO PÚBLICO							
H	55	126	154	174	32	2	543
M	222	415	571	530	98	7	1.843
Total 6.	277	541	725	704	130	9	2.386
7. EMPRESAS PÚBLICAS CON FORMA DE SOCIEDAD MERCANTIL							
H	397	1.686	2.853	1.933	1.164	25	8.058
M	161	551	971	991	502	29	3.205
Total 7.	558	2.237	3.824	2.924	1.666	54	11.263
Total	996	3.110	5.421	4.751	2.057	93	16.428



Dirección General de Recursos Humanos
CONSEJERÍA DE ECONOMÍA, HACIENDA Y EMPLEO

Comunidad de Madrid

CONSORCIOS ADSCRITOS A LA COMUNIDAD DE MADRID Y FUNDACIONES DEL SECTOR PÚBLICO

PERSONAL LABORAL DE LOS CONSORCIOS POR NIVEL DE TITULACIÓN Y GÉNERO

CONSORCIOS	TITULACIÓN SUPERIOR		TITULACIÓN MEDIA		OTRAS TITULACIONES		Total H	Total M	Total H+M
	H	M	H	M	H	M			
CONSORCIO ALCALÁ DE HENARES PATRIM. DE LA HUMANIDAD		1						1	1
CONSORCIO PARA LA COOPERACIÓN BIBLIOTECARIA (MADROÑO)			1			3	1	3	4
CONSORCIO URB. PARQUE EMPRESARIAL LA CARPETANIA	1						1		1
CONSORCIO URBANÍSTICO ÁREA TECNOLÓGICA DEL SUR (TECNOGETAFE)		1						1	1
CONSORCIO URBANÍSTICO CIUDAD UNIVERSITARIA DE MADRID			1			3	1	3	4
CONSORCIO URBANÍSTICO EL BAÑUELO						2		2	2
Total general	1	2	2			8	3	10	13

PERSONAL FUNCIONARIO DE LOS CONSORCIOS POR SUBGRUPO Y GÉNERO

CONSORCIOS	C1		Total H	Total M	Total H+M
	H	M			
CONSORCIO URBANÍSTICO CIUDAD UNIVERSITARIA DE MADRID	1		1		1
Total General	2	2	8	4	14



Dirección General de Recursos Humanos
CONSEJERÍA DE ECONOMÍA, HACIENDA Y EMPLEO

Comunidad de Madrid

PERSONAL LABORAL DE FUNDACIONES POR NIVEL DE TITULACIÓN Y GÉNERO

FUNDACIONES	TITULACIÓN SUPERIOR		TITULACIÓN MEDIA		OTRAS TITULACIONES		Total H	Total M	Total H+M
	H	M	H	M	H	M			
ASOCIACIÓN INSTITUTO JUAN DE HERRERA						1		1	1
FIB H.U. LA PRINCESA	25	49	4	15	10	22	39	86	125
FIB ATENCIÓN PRIMARIA	10	13	0	6	0	0	10	19	29
FIB HOSP. G.U. GREGORIO MARAÑÓN	59	140	6	37	8	45	73	222	295
FIB HOSP. INFANTA LEONOR Y HOSPITAL DEL SURESTE	3	4		3	2	1	5	8	13
FIB HOSP. INFANTIL UNIV. NIÑO JESÚS	7	26	0	2	1	10	8	38	46
FIB HOSP. UNIV. CLÍNICO SAN CARLOS	51	123	7	32	3	28	61	183	244
FIB HOSP. UNIV. DE GETAFE	3	8	0	0	1	1	4	9	13
FIB HOSP. UNIV. DOCE DE OCTUBRE	64	207	16	75			80	282	362
FIB HOSP. UNIV. LA PAZ	52	134	7	20	7	37	66	191	257
FIB HOSP. UNIV. PRÍNCIPE DE ASTURIAS		2		1		2		5	5
FIB HOSP. UNIV. PTA HIERRO MAJADAHONDA	12	58	3	15	6	20	21	93	114
FIB HOSP. UNIV. RAMÓN Y CAJAL	54	109	8	14	9	27	71	150	221
FIB HOSPITAL INFANTA SOFIA Y HOSPITAL HENARES	1	5					1	5	6
FUNDACIÓN F. GLEZ BERNÁLDEZ PARA LOS ESPACIOS NATURALES	6	4					6	4	10
FUNDACIÓN CANAL ISABEL II	5	8	0	3	2	2	7	13	20
FUNDACIÓN CENTRO DE POESÍA JOSÉ HIERRO		2						2	2
FUNDACIÓN CLÍNICA UNIV. REY JUAN CARLOS	14	37	4	22		6	18	65	83
FUNDACIÓN DE LA ENERGÍA DE LA COMUNIDAD DE MADRID	12	11		2	1		13	13	26
FUNDACIÓN DE LA UNIV. AUTÓNOMA DE MADRID FUAM	28	49	0	0	14	27	42	76	118
FUNDACIÓN FELIPE II	1						1		1
FUNDACIÓN GENERAL DE LA UNIV. COMPLUTENSE DE MADRID	37	68	10	2	1	42	48	112	160
FUNDACIÓN GENERAL DE LA UNIVERSIDAD DE ALCALÁ	13	22	5	3	15	28	33	53	86
FUNDACIÓN GRAL. UNIV. POLITÉCNICA MADRID	73	92	1	8	29	40	103	140	243
FUNDACIÓN IMDEA AGUA	9	36	0	1	2	4	11	41	52
FUNDACIÓN IMDEA ALIMENTACIÓN	24	50	4	3		2	28	55	83

PERSONAL LABORAL DE FUNDACIONES POR NIVEL DE TITULACIÓN Y GÉNERO

FUNDACIONES	TITULACIÓN SUPERIOR		TITULACIÓN MEDIA		OTRAS TITULACIONES		Total H	Total M	Total H+M
	H	M	H	M	H	M			
FUNDACIÓN IMDEA ENERGÍA	61	50	1	2	12	6	74	58	132
FUNDACIÓN IMDEA MATERIALES	61	29	0	1	5	5	66	35	101
FUNDACIÓN IMDEA NANOCIENCIA	119	59			15	17	134	76	210
FUNDACIÓN IMDEA NETWORKS	57	13	3	2			60	15	75
FUNDACIÓN IMDEA SOFTWARE	53	15			4	3	57	18	75
FUNDACIÓN MADRID POR EL DEPORTE		3						3	3
FUNDACIÓN MADRID POR LA COMPETITIVIDAD	6	11					6	11	17
FUNDACIÓN MARQUÉS DE SUANZES		1						1	1
FUNDACIÓN ORQUESTA Y CORO DE LA COMUNIDAD DE MADRID	58	54	11	3	8	3	77	60	137
FUNDACIÓN PARA EL CONOCIMIENTO MADRI+D	11	12				11	11	23	34
FUNDACIÓN PARQUE CIENTÍFICO DE MADRID	8	11	1	1	1	4	10	16	26
FUNDACIÓN PREMIO ARCE	1	5				1	1	6	7
FUNDACIÓN UNIV. FRAY FCO. JIMÉNEZ DE CISNEROS	67	58	2	2	4	6	73	66	139
FUNDETEL (ESC.TEC. SUP. INGENIEROS DE TELECO UPM)	8	5	6	8			14	13	27
INSTITUTO REGIONAL DE MEDIACIÓN Y ARBITRAJE DE LA COMUNIDAD	1	3				1	1	4	5
Total	1.074	1.586	99	283	160	402	1.333	2.271	3.604

PERSONAL FUNCIONARIO DE FUNDACIONES POR SUBGRUPO Y GÉNERO

FUNDACIONES	A1		Total H	Total M	Total H+M
	H	M			
FUNDACIÓN PARA EL CONOCIMIENTO MADRI+D	1		1		1
Total General	1.075	1.586	99	283	160
			402	1.334	2.271
					3.605



Dirección General de Recursos Humanos
CONSEJERÍA DE ECONOMÍA, HACIENDA Y EMPLEO

Comunidad de Madrid

PERSONAL DE FUNDACIONES Y CONSORCIOS POR GÉNERO Y GRUPOS DE EDAD

	< 30	ENTRE 30 Y 39	ENTRE 40 Y 49	ENTRE 50 Y 59	ENTRE 60 Y 64	> 64	TOTAL
8. FUNDACIONES							
H	349	368	320	200	54	18	1.334
M	585	653	588	382	76	12	2.271
Total 8.	934	1.021	908	582	130	30	3.605
9. CONSORCIOS							
H			2	2			4
M			5	4	1		10
Total 9. CONSORCIOS			7	6	1		14
Total	934	1.021	915	588	131	30	3.619



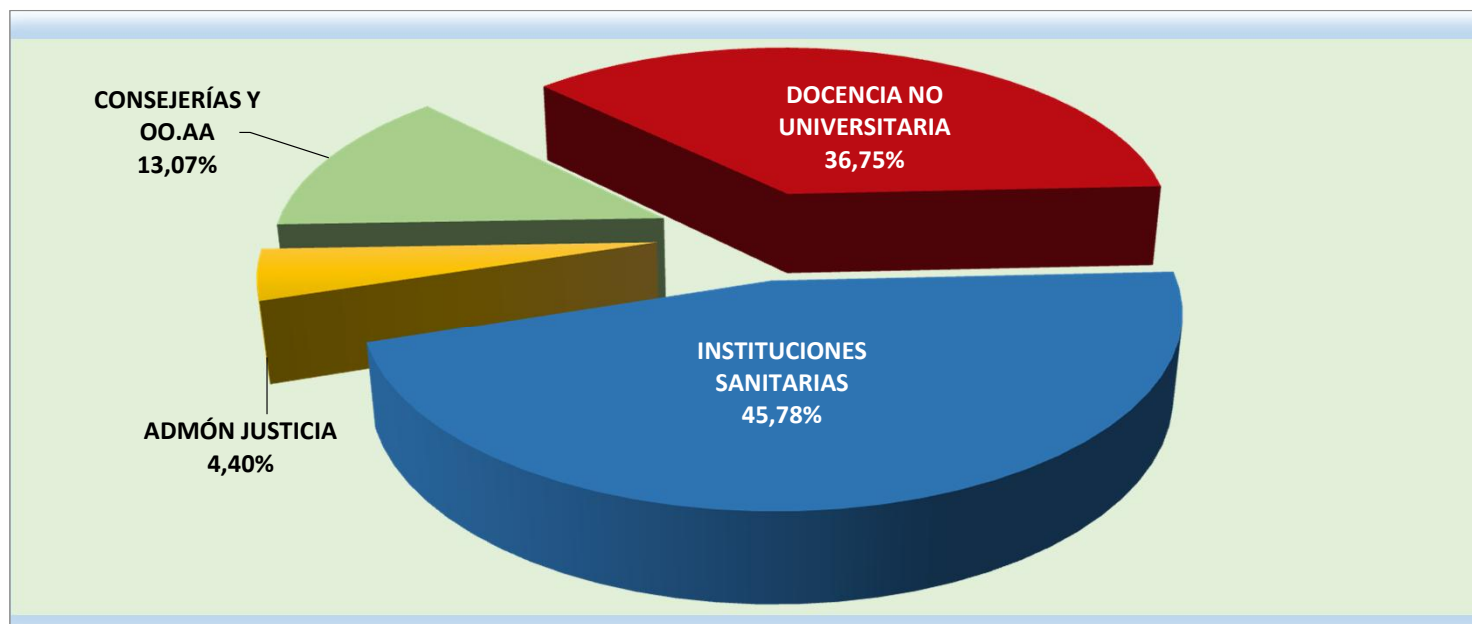
Dirección General de Recursos Humanos
CONSEJERÍA DE ECONOMÍA, HACIENDA Y EMPLEO

Comunidad de Madrid

RESUMEN TOTAL DE EFECTIVOS DE LA COMUNIDAD DE MADRID

TOTAL EFECTIVOS DE LA ADMINISTRACIÓN POR ÁREA DE ACTIVIDAD Y GÉNERO

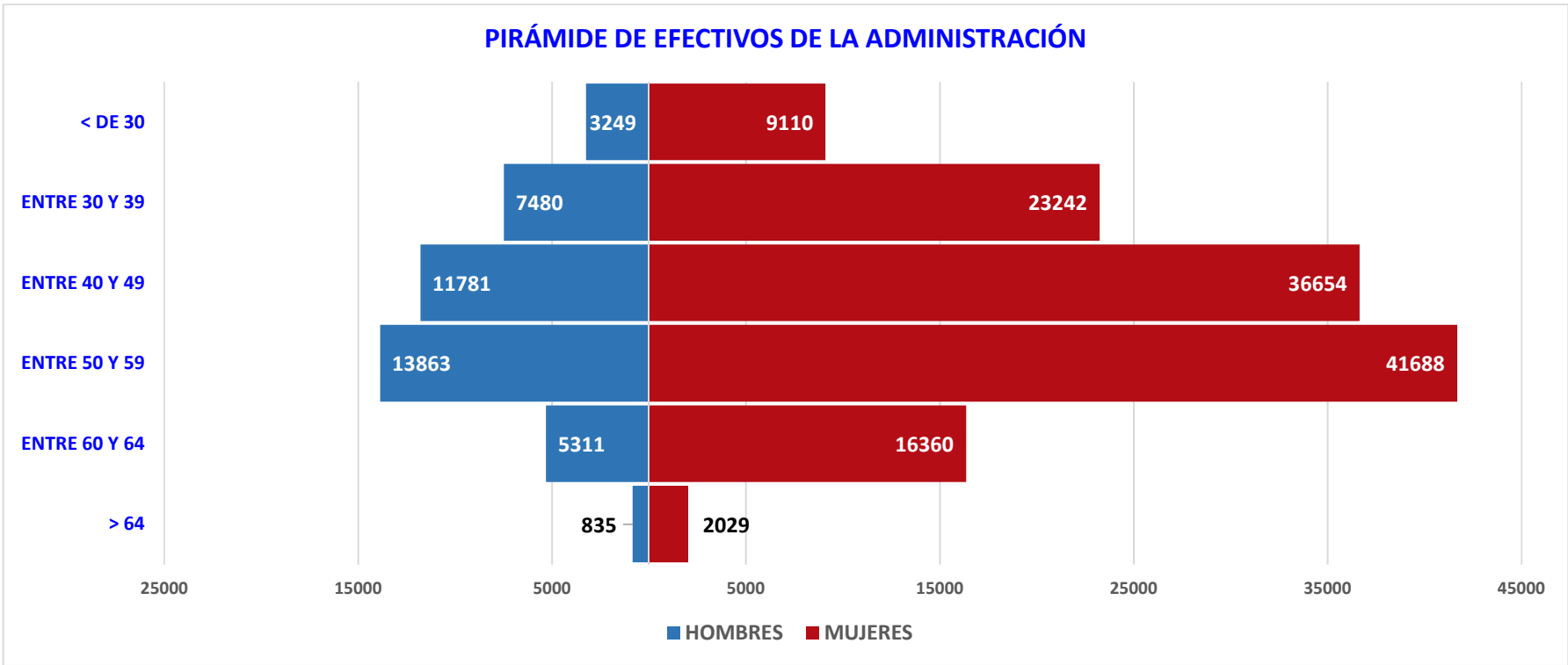
ÁREA DE ACTIVIDAD	HOMBRES	MUJERES	TOTAL	% SOBRE EL TOTAL
1. CONSEJERÍAS Y OO.AA	7.237	15.191	22.428	13,07%
2. DOCENCIA NO UNIVERSITARIA	16.087	46.980	63.067	36,75%
3. INSTITUCIONES SANITARIAS	17.281	61.271	78.552	45,78%
4. ADMINISTRACIÓN DE JUSTICIA	1.914	5.641	7.555	4,40%
Total general	42.519	129.083	171.602	100,00%



Comunidad de Madrid

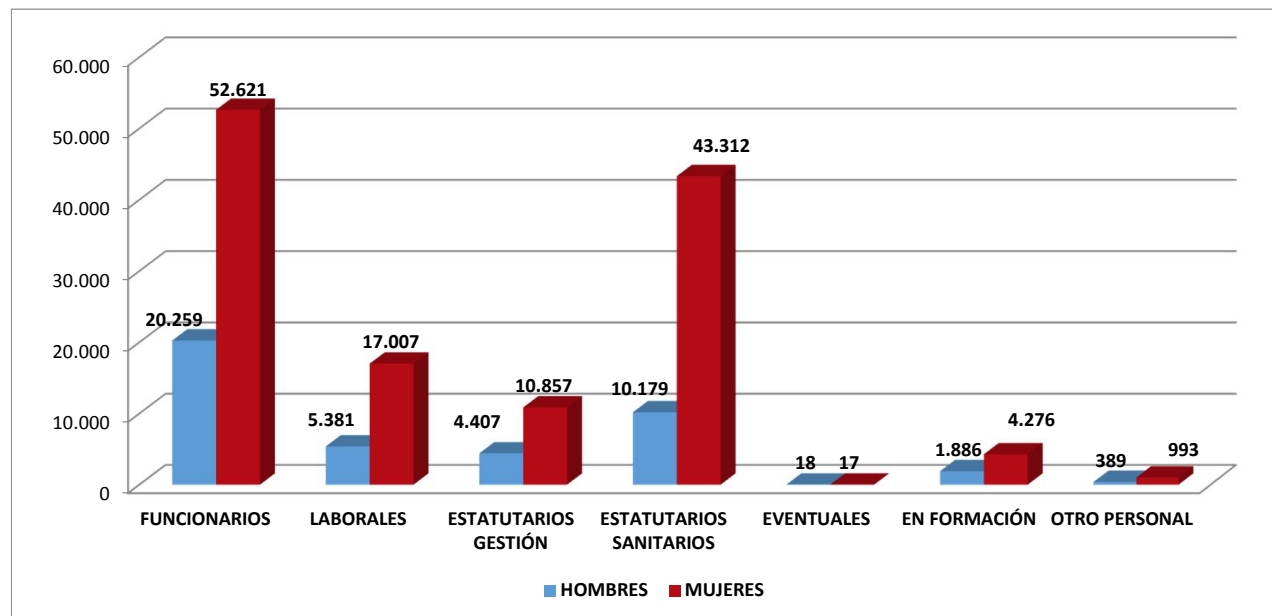
TOTAL EFECTIVOS DE LA ADMINISTRACIÓN POR GÉNERO Y GRUPOS DE EDAD

	MENOR<30	% MENOR 30	ENTRE 30 Y 39	% ENTRE 30 Y 39	ENTRE 40 Y 49	% ENTRE 40 Y 49	ENTRE 50 Y 59	% ENTRE 50 Y 59	ENTRE 60 Y 64	% ENTRE 60 Y 64	MAYORES > 64	% MAYORES > 64	TOTAL
H	3.249	7,68%	7.480	17,67%	11.781	27,83%	13.863	32,75%	5.311	12,55%	835	1,97%	42.327
M	9.110	7,05%	23.242	17,98%	36.654	28,35%	41.688	32,25%	16.360	12,66%	2.029	1,57%	129.275
Total	12.359	7,20%	30.722	17,90%	48.435	28,23%	55.551	32,37%	21.671	12,63%	2.864	1,67%	171.602



TOTAL EFECTIVOS DE LA ADMINISTRACIÓN POR RELACIÓN DE SERVICIO Y GÉNERO

RELACIÓN DE SERVICIO	HOMBRES	% HOMBRES	MUJERES	% MUJER	TOTAL	% TOTAL
FUNCIONARIO DE CARRERA	13.333	31,36%	33.639	26,06%	46.972	27,37%
FUNCIONARIO EN PRÁCTICAS	1.037	2,44%	1.836	1,42%	2.873	1,67%
FUNCIONARIO INTERINO	5.889	13,85%	17.146	13,28%	23.035	13,42%
LABORAL FIJO	2.650	6,23%	7.295	5,65%	9.945	5,80%
LABORAL FIJO DISCONTINUO	1	0,00%		0,00%	1	0,00%
LABORAL TEMPORAL	2.730	6,42%	9.712	7,52%	12.442	7,25%
OTRO PERSONAL	12	0,03%	17	0,01%	29	0,02%
OTROS DOCENTES	377	0,89%	976	0,76%	1.353	0,79%
PERSONAL ESTATUT GEST SERV FIJO	1.845	4,34%	4.466	3,46%	6.311	3,68%
PERSONAL ESTATUT GEST SERV TEMPORAL	2.562	6,03%	6.391	4,95%	8.953	5,22%
PERSONAL ESTATUTARIO FIJO	4.872	11,46%	19.157	14,84%	24.029	14,00%
PERSONAL ESTATUTARIO TEMPORAL	5.307	12,48%	24.155	18,71%	29.462	17,17%
PERSONAL EVENTUAL	18	0,04%	17	0,01%	35	0,02%
PERSONAL SANITARIO EN FORMACIÓN	1.886	4,44%	4.276	3,31%	6.162	3,59%
Total general	42.519	100,00%	129.083	100,00%	171.602	100,00%





RESUMEN TOTAL DE EFECTIVOS DE LA ADMINISTRACIÓN POR RELACIÓN DE SERVICIO, ÁREA DE ACTIVIDAD Y GÉNERO

RELACIÓN DE SERVICIO	1. CONSEJERÍAS Y OO.AA		2. DOCENCIA NO UNIVERSITARIA		3. INSTITUCIONES SANITARIAS		4. ADMINISTRACIÓN DE JUSTICIA		Total	Total	Total H+M
	HOMBRES	MUJERE	HOMBRES	MUJERES	HOMBRES	MUJERES	HOMBRES	MUJERES	HOMBRES	MUJERES	
FUNCIONARIO DE CARRERA	3.360	4.391	8.570	25.672	75	62	1.328	3.514	13.333	33.639	46.972
FUNCIONARIO EN PRÁCTICAS			1.037	1.836					1.037	1.836	2.873
FUNCIONARIO INTERINO	630	2.646	4.842	12.654	14	27	403	1.819	5.889	17.146	23.035
LABORAL FIJO	1.569	3.359	451	1.544	547	2.276	83	116	2.650	7.295	9.945
LABORAL FIJO DISCONTINUO			1						1		1
LABORAL TEMPORAL	1.660	4.778	797	4.281	173	461	100	192	2.730	9.712	12.442
OTRO PERSONAL			12	17					12	17	29
OTROS DOCENTES			377	976					377	976	1.353
PERSONAL ESTATUT GEST SERV FIJO					1.845	4.466			1.845	4.466	6.311
PERSONAL ESTATUT GEST SERV TEMPORAL					2.562	6.391			2.562	6.391	8.953
PERSONAL ESTATUTARIO FIJO					4.872	19.157			4.872	19.157	24.029
PERSONAL ESTATUTARIO TEMPORAL					5.307	24.155			5.307	24.155	29.462
PERSONAL EVENTUAL	18	17							18	17	35
PERSONAL SANITARIO EN FORMACIÓN					1.886	4.276			1.886	4.276	6.162
Total	7.237	15.191	16.087	46.980	17.281	61.271	1.914	5.641	42.519	129.083	171.602



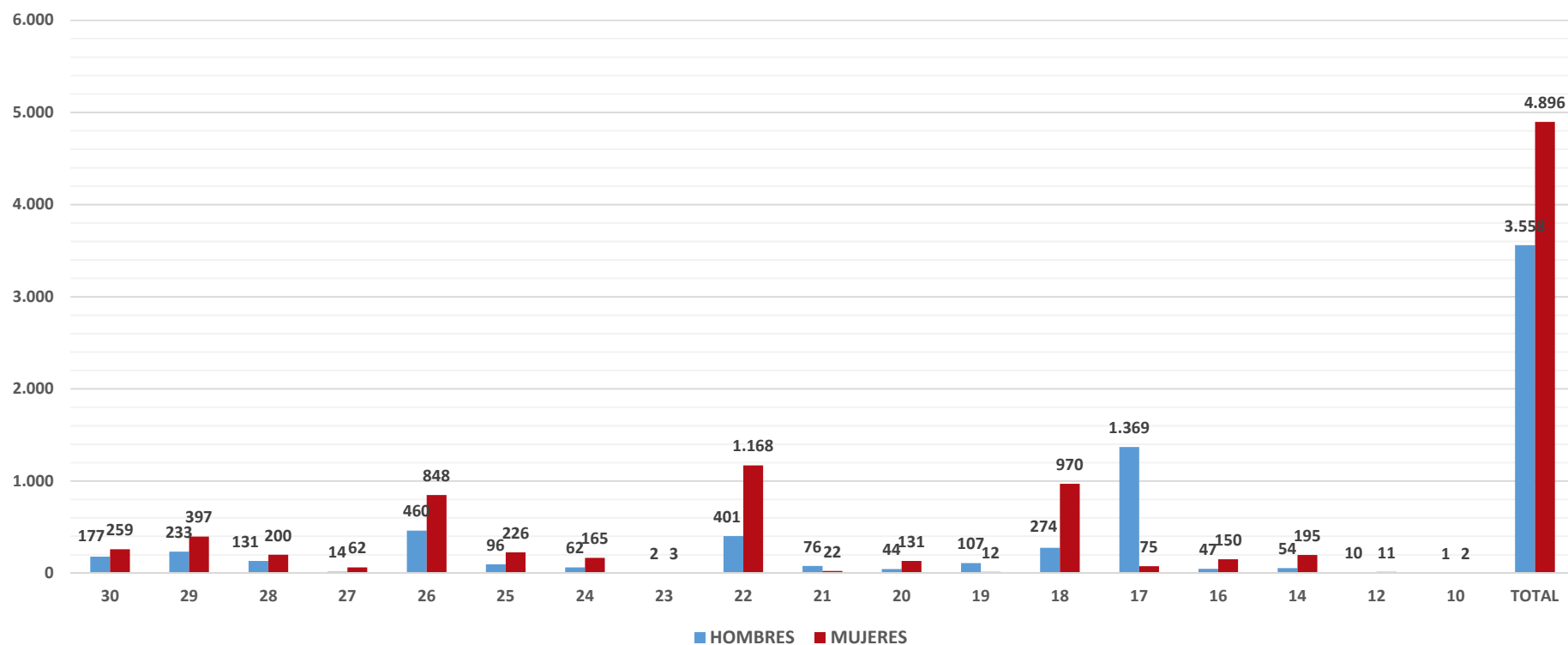
Dirección General de Recursos Humanos
CONSEJERÍA DE ECONOMÍA, HACIENDA Y EMPLEO

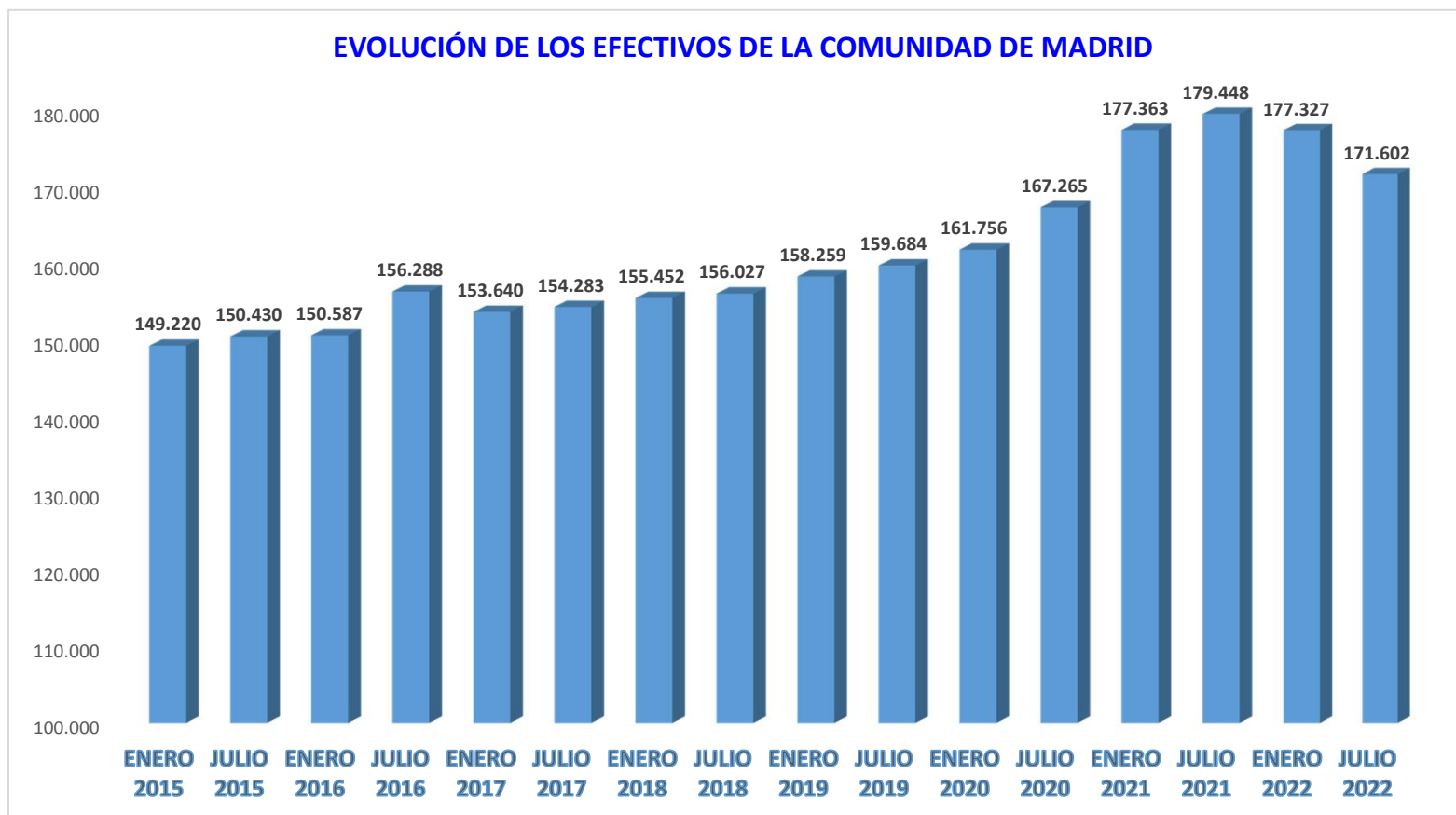
Comunidad de Madrid

FUNCIONARIOS DE CARRERA NO DOCENTES POR SUBGRUPO, NCD Y GÉNERO

NCD	A1		A2		C1		C2		E		Total H	Total M	Total H+M
	H	M	H	M	H	M	H	M	H	M			
30	177	259									177	259	436
29	233	397									233	397	630
28	131	200									131	200	331
27	14	62									14	62	76
26	73	99	387	749							460	848	1.308
25	57	127	39	99							96	226	322
24	49	126	13	39							62	165	227
23			2	3							2	3	5
22	1	0	10	37	390	1.131					401	1.168	1.569
21			4	19	72	3					76	22	98
20	1	0	22	76	21	55					44	131	175
19					107	12					107	12	119
18			0	1	44	157	230	812			274	970	1.244
17					1.310	66	59	9			1.369	75	1.444
16					36	101	11	49			47	150	197
14					0	1	54	193	0	1	54	195	249
12							0	1	10	10	10	11	21
10									1	2	1	2	3
Total	736	1.270	477	1.023	1.980	1.526	354	1.064	11	13	3.558	4.896	8.454

FUNCIONARIOS DE CARRERA NO DOCENTE POR GRUPO, NCD Y GÉNERO







Dirección General de Recursos Humanos
CONSEJERÍA DE ECONOMÍA, HACIENDA Y EMPLEO

Comunidad de Madrid

TOTAL DE EFECTIVOS DE LA ADMINISTRACIÓN Y SECTOR PÚBLICO DE LA COMUNIDAD DE MADRID

ADMINISTRACIÓN Y SECTOR PÚBLICO	HOMBRES	MUJERES	TOTAL	% SOBRE EL TOTAL
1. CONSEJERÍAS Y OO.AA	7.237	15.191	22.428	11,70%
2. DOCENCIA NO UNIVERSITARIA	16.087	46.980	63.067	32,91%
3. INSTITUCIONES SANITARIAS	17.281	61.271	78.552	40,99%
4. ADMINISTRACIÓN DE JUSTICIA	1.914	5.641	7.555	3,94%
5. ENTES PÚBLICOS	788	1.991	2.779	1,45%
6. EMPRESAS PÚBLICAS CON FORMA DE ENTIDAD DE DERECHO PÚBLICO	543	1.843	2.386	1,24%
7. EMPRESAS PÚBLICAS CON FORMA DE SOCIEDAD MERCANTIL	8.058	3.205	11.263	5,88%
8. FUNDACIONES	1.334	2.271	3.605	1,88%
9. CONSORCIOS	4	10	14	0,01%
Total general	53.246	138.403	191.649	100,00%

