



CINE MADRID E-FILM

El streaming de las Bibliotecas Públicas



**Comunidad
de Madrid**



¿Qué es Cine Madrid E-film?

La Plataforma de Streaming o alquiler de copias digitales de audiovisuales en bibliotecas públicas.



¿Qué vas a encontrar en Cine Madrid E-film?

- Películas
 - Documentales
 - Series
 - Cortometrajes
- En versiones originales con subtítulos o dobladas en español.

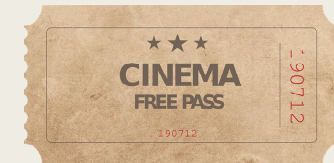
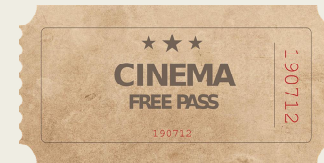
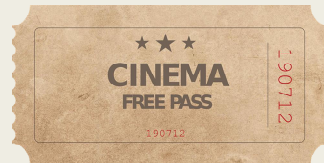
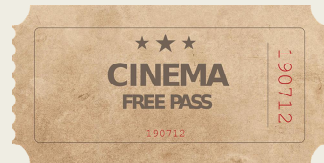
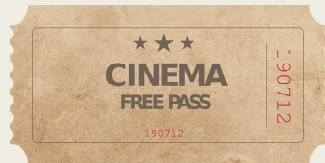




Comunidad
de Madrid

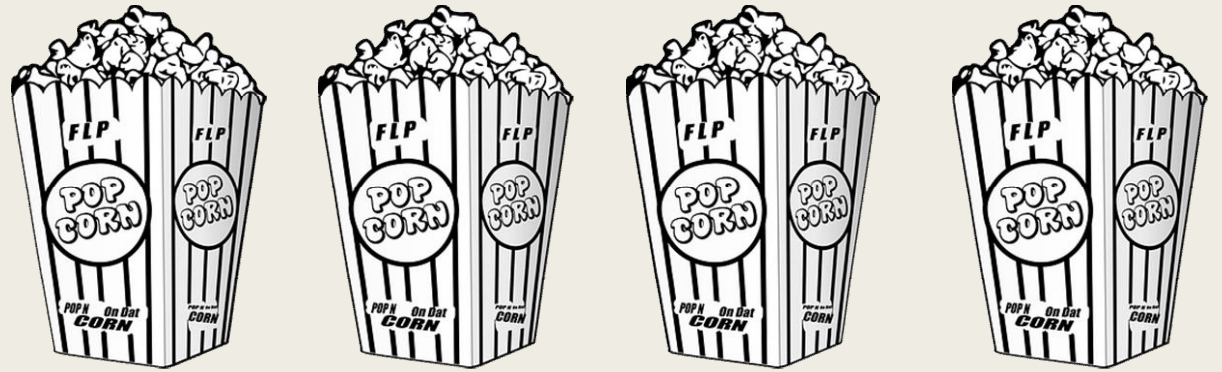
¿Cuánto cuesta suscribirse a Cine Madrid E-Film?

Nada, es completamente gratuito.



CineMadrid

¿Qué necesito para poder acceder a Cine Madrid E-film?



- Solo se necesita el carné de usuario de las bibliotecas y servicios de lectura pública de la Comunidad de Madrid
- Debes estar registrado en las bibliotecas y servicios de lectura pública de la Comunidad de Madrid, disponer de un usuario y contraseña
- Y tener un dispositivo compatible y una cuenta de correo electrónico.



¿Y qué dispositivos son compatibles?

■ Móviles



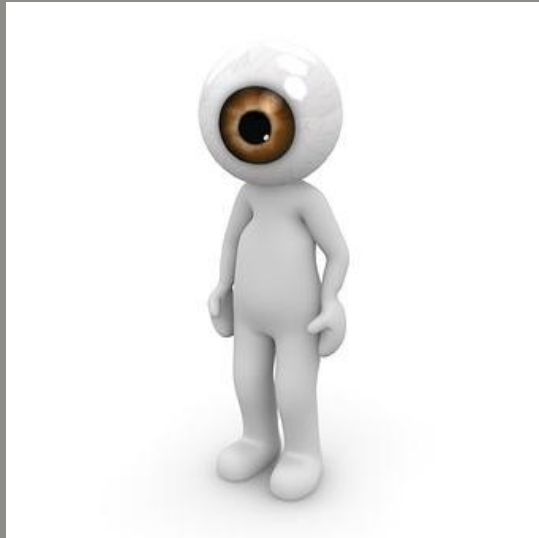
■ Ordenadores personales (PC o Mac)



■ Tabletas



Y ahora...



¿Cómo me
registro en Cine
Madrid E-Film?

- Debes ir la biblioteca que tengas más cercana.



- La biblioteca te facilitará tu usuario y contraseña.



- Una vez que tengas tus claves ya puedes acceder a Cine Madrid E-film

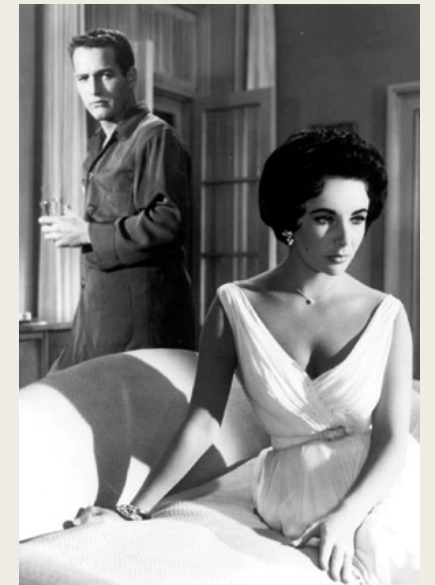
¿Cuántas películas puedo ver y durante cuánto tiempo?

- Puedes disfrutar de 12 audiovisuales al mes (3 audiovisuales por semana)



- No se tienen en cuenta el número de libros electrónicos que tengas en préstamo.

- Una vez solicitado el préstamo, dispones de 72 horas para visionar los audiovisuales tantas veces como quieras.



Y ahora...¿cómo accedo a Cine Madrid E-film?

Puedes acceder por dos vías

- ✓ A través de la plataforma ebiblio
- ✓ O desde la propia página de acceso de Cine Madrid E-film

<https://cinemadrid.efilm.online>



¿Cómo acceder desde eBiblio?

Ir a la página de e-biblio:
<https://madrid.ebiblio.es/>



Mi cuenta



A screenshot of the eBiblio Madrid website. The top navigation bar includes "eBiblio Madrid", "Crear una cuenta", "Mi Cuenta", and "Castellano". Below this are logos for the Spanish Government and the Madrid Community. The main navigation bar has links for "Inicio", "Catálogo", "Información", and "Guía de uso", along with a search bar. The main content area features a banner for "Accede a CineMadrid" with a background image of film reels. Below the banner, a message states: "Ya puedes acceder a CineMadrid desde eBiblio Madrid y directamente desde la web de CineMadrid".

¿Cómo acceder desde ebiblio? (1)

Conectarse a Mi cuenta con tus claves de acceso (usuario y contraseña)



¡Atención! Debe usar su número de carné de biblioteca para conectarse de ahora en adelante.

Usuario:

Contraseña:

Permanecer conectado

Conectarse

¿No tienes cuenta? [Haz clic aquí](#) para inscribirte.



¿Cómo acceder desde eBiblio? (2)

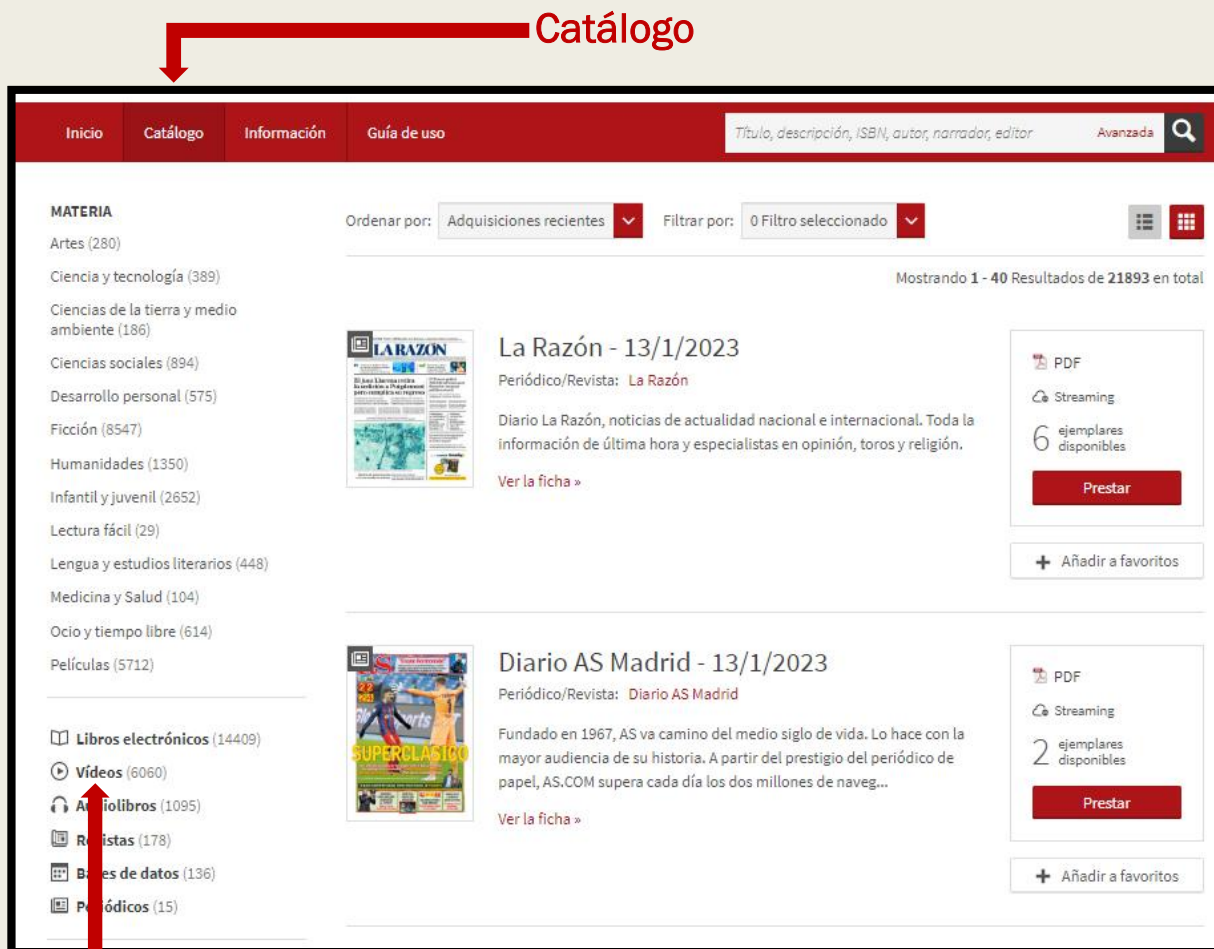
Se carga la
página de
eBiblio



Pinchamos en
catálogo



Pinchamos en
vídeos



Catálogo

Inicio Catálogo Información Guía de uso

Título, descripción, ISBN, autor, narrador, editor Avanzada

MATERIA

Artes (280)

Ciencia y tecnología (389)

Ciencias de la tierra y medio ambiente (186)

Ciencias sociales (894)

Desarrollo personal (575)

Ficción (8547)

Humanidades (1350)

Infantil y juvenil (2652)

Lectura fácil (29)

Lengua y estudios literarios (448)

Medicina y Salud (104)

Ocio y tiempo libre (614)

Películas (5712)

Libros electrónicos (14409)

Vídeos (6060)

Audiolibros (1095)

Revistas (178)

Bases de datos (136)

Periódicos (15)

Ordenar por: Adquisiciones recientes Filtros: 0 Filtro seleccionado

Mostrando 1 - 40 Resultados de 21893 en total

La Razón - 13/1/2023
Periódico/Revista: La Razón
Diario La Razón, noticias de actualidad nacional e internacional. Toda la información de última hora y especialistas en opinión, toros y religión.
Ver la ficha »

PDF
Streaming
6 ejemplares disponibles
Prestar
+ Añadir a favoritos

Diario AS Madrid - 13/1/2023
Periódico/Revista: Diario AS Madrid
Fundado en 1967, AS va camino del medio siglo de vida. Lo hace con la mayor audiencia de su historia. A partir del prestigio del periódico de papel, AS.COM supera cada día los dos millones de naveg...
Ver la ficha »

PDF
Streaming
2 ejemplares disponibles
Prestar
+ Añadir a favoritos

Vídeos



Ahora tenemos que buscar el título que queremos ver...

- A través de las opciones de ordenación
- O con la búsqueda avanzada

Tipo de medio : Video x

Ordenar por: Adquisiciones recientes ▼
Fecha de publicación
Adquisiciones recientes
Título A-Z
Título Z-A

Filtrar por: 0 Filtro seleccionado ▼

Mostrando 1 - 40 Resultados de 6057 en total

- Con la ayuda de la caja de texto de búsqueda



Título, descripción, ISBN, autor, narrador, editor

Avanzada 

Búsqueda avanzada

Palabras clave:

Autor:

Narrador:

Director:

Intérprete:

Editor:

Serie/Colección:

Fecha de publicación: Todas las fechas ▼

Idioma: Todos los idiomas ▼

Público: Todos los públicos ▼

Materia: Todas las materias ▼

Tipo de medio: Video ▼

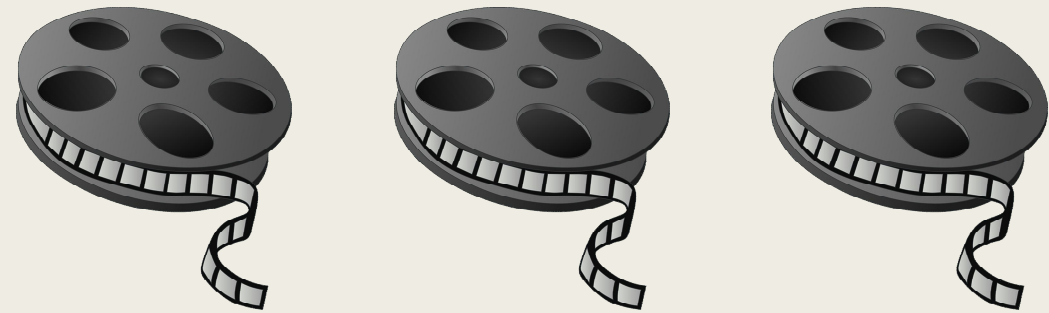
Formato: Epub y PDF ▼

Títulos disponibles

¿Cómo acceder desde eBiblio? (3)

- ✓ Una vez elegido el título Pinchamos en Ver el vídeo

- ✓ Se carga la página de Cine Madrid eFilm



El manantial de la doncella
Director: **Ingmar Bergman**
Intérpretes principales: **Birgitta Pettersson, Max von Sydow** [Ver todo \(3\)](#)

Suecia, siglo XIV. La joven e inocente Karin, hija de ricos padres terratenientes, es brutalmente violada y asesinada por unos pastores después de que su media hermana haya invocado una maldición p...

[Ver la ficha »](#)

VIDEO SD
Ver el vídeo
[+ Añadir favoritos](#)

CineMadrid Inicio Películas Series Listas Q Iniciar Sesión es

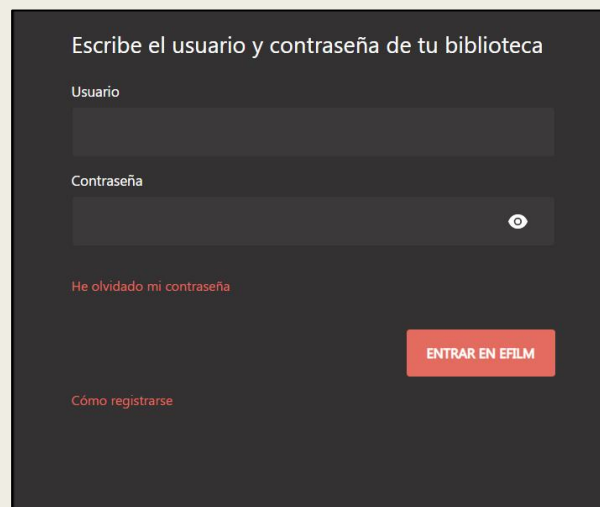
El manantial de la doncella
Ingmar Bergman

8.7/10 1H 26MIN SD 16 48H

VER PELÍCULA
GUARDAR

¿CÓMO ACCEDER DESDE EBIBLIO? (4)

Y después de pinchar en Ver película, tenemos que volver a introducir nuestras claves de acceso



Escribe el usuario y contraseña de tu biblioteca

Usuario

Contraseña

[He olvidado mi contraseña](#)

[Cómo registrarse](#)

[ENTRAR EN EFILM](#)

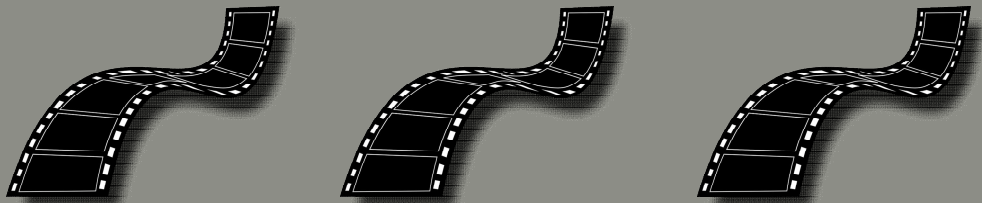


Cuando estés conectado podrás empezar a ver la película, documental o cortometraje que hayas elegido.

¿Cómo acceder desde Cine Madrid eFilm?

Ir a la página de Cine Madrid:

<https://cinemadrid.efilm.online/>



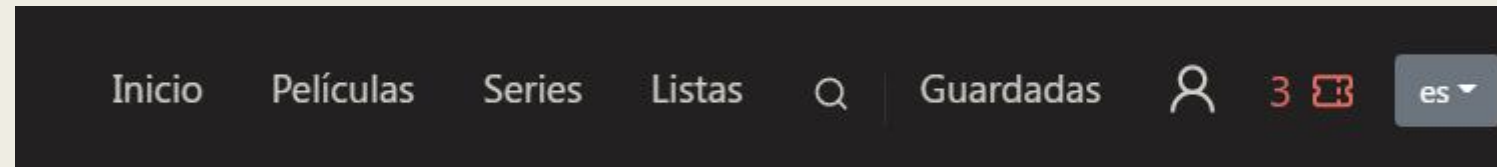
Iniciar sesión para conectarnos



Introducir claves de acceso. Buscar el título que queremos ver, pinchar sobre él y empezar a verlo.

¿Qué vamos a encontrar al acceder a Cine Madrid eFilm?

- En la pantalla de inicio hay un menú con varios enlaces

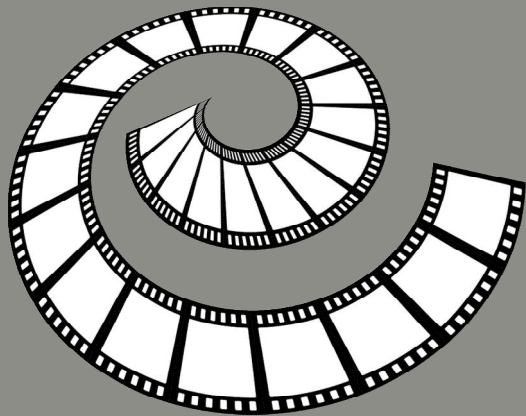


- Analicemos cada uno de ellos



Películas

- ✓ Carrusel de títulos en la parte superior
- ✓ Enlaces a los distintos tipos de audiovisuales en la parte inferior izquierda
- ✓ Enlaces a distintos géneros cinematográficos en la parte inferior derecha



The Contract

▶
Audiovisuales
▲

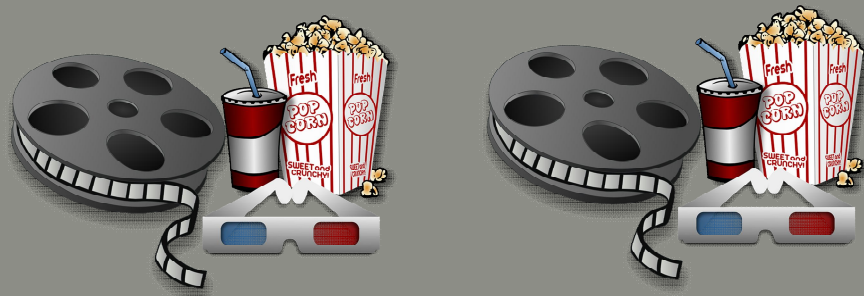
Películas

Documentales

Cortometrajes

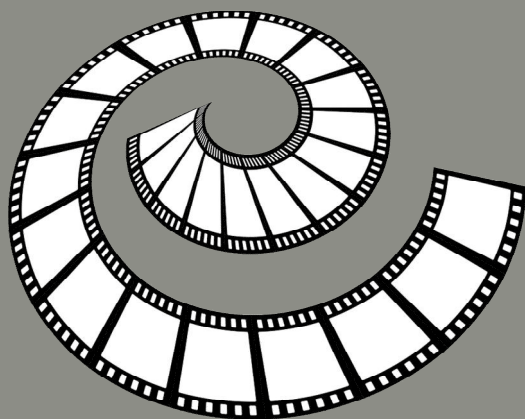
Conciertos

| | | |
|------------------|---------------------|--------------|
| Acción | Animación | Anime |
| Aprendizaje | Autor/Independiente | Aventuras |
| Ciencia Ficción | Cine Bélico | Cine Clásico |
| Cine Español | Cine Familiar | Cine Negro |
| Comedia | Concierto | Cultura |
| Documental | Drama | Fantástico |
| Ficción Realista | Infantil | Luchando |
| Musical | Occidental | Oeste |
| Romántico | Suspense | Terror |

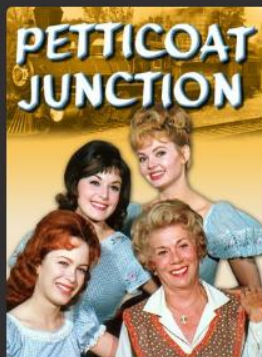


Series

Presenta un listado de todas las series disponibles en Cine Madrid E-film



Todas las series



Petticoat Junction



Sherlock



Harlots: Cortesanas

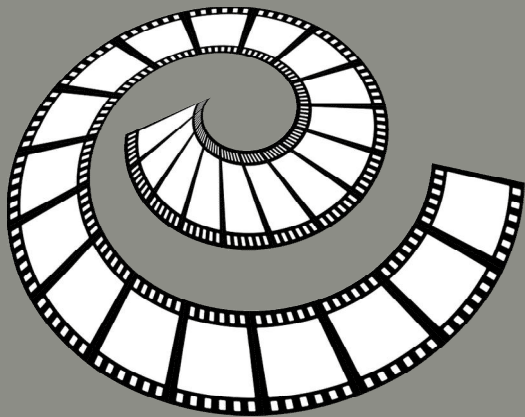


Ciudad K

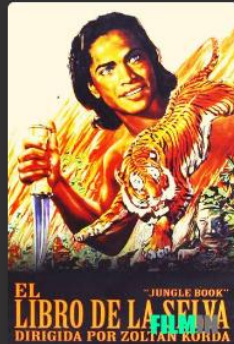


Listas

- ✓ Nos ofrece distintos carruseles con las selecciones temáticas que se han realizado en Bibliotecas Públicas



75 Aniversario de la liberación de Auschwitz



El Libro de la Selva



War Horse (Caballo de batalla)



Bajo cero (2006)



Colmillo Blanco (1991)

Lupa

- ✓ Nos presenta una caja de texto para buscar por director, actriz, título, género...

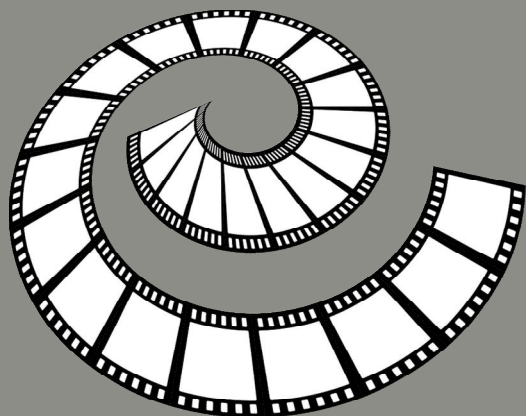


Buscar por título, director, artista, género...




Guardadas



- ✓ Aquí se guardan las películas que hayamos seleccionado para ver en cualquier momento



Mis guardados Filtrar por Más recientes ▾

Películas ² | Series ⁰

 Productos 2

| | | |
|---|--|-------------|
|  | Río Grande John Ford | VALORAR ☆ × |
|  | Kedi (Gatos de Estambul) Ceyda Torun | VALORAR ☆ × |

Perfil



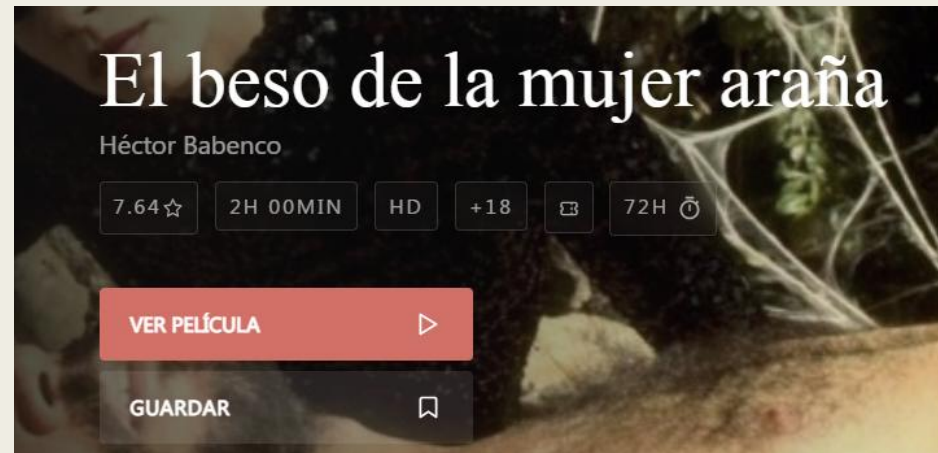
- ✓ Es el perfil de usuario donde podrás comprobar tus préstamos activos y los que te quedan por utilizar.
- ✓ También ofrece un Historial con el listado de audiovisuales que ya has visto.



The screenshot shows a user profile interface with a dark background. At the top left is a grey person icon. To its right is a white rectangular box containing a redacted name. Below the name, it says 'quedan 3 préstamos' in red, followed by 'En 3 día(s) tendrás 3 préstamo(s) de nuevo.' in white. On the far right is a red button with the text 'CERRAR SESIÓN' in white. Below this is a section titled 'Mi historial' with a 'Filtrar por' dropdown menu set to 'Más recientes'. At the bottom, there are two tabs: 'Activas' (highlighted in red) and 'Historial'.


¿Qué información ofrece Cine Madrid de cada título?

- Valoración
- Duración
- Calidad
- Subtítulos Disponibles
- Edad recomendada
- Ticket
- Tiempo para verla

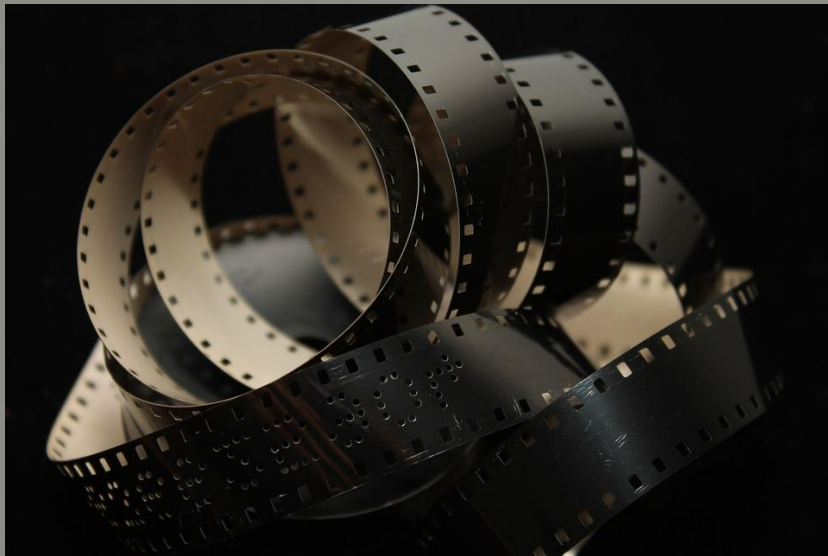


¿Qué información ofrece Cine Madrid de cada título?

- Nacionalidad
- Año de producción
- Audio disponible
- Subtítulos Disponibles
- Duración del préstamo
- Etiquetas descriptivas

| | |
|---|------------------|
| País | Brasil |
| Año | 1985 |
| Audío | Inglés y Español |
| Subtítulos | Español |
| Duración del préstamo | 72h |
|  | |
| DRAMA CULT MOVIES 80 NAZISMO | |

Y si quiero ver
Cine Madrid
E-film en mi
TV ¿qué debo
hacer?



Se pueden utilizar dos métodos

- ✓ Utilizar un cable HDMI
- ✓ Usar una conexión a través de ChromeCast


Conexión con cable HDMI

- ✓ Conecta el cable en los puertos HDMI de tu televisión y del ordenador con el cable.
- ✓ Introduce la entrada de TV en el HDMI.
- ✓ Con el mando del televisor utiliza la tecla de “input” y selecciona en modo HDMI 1 o HDMI 2.
- ✓ A continuación, podrás ver la pantalla del ordenador en tu televisor.



Conexión con ChromeCast

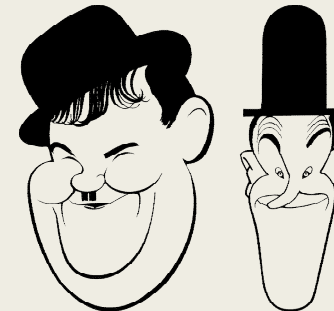


- ✓ Seleccionar desde el ordenador el icono de Chromecast que aparece al lado del botón de ampliar la pantalla 
- ✓ Una vez hayamos realizado esa acción, encendemos nuestra TV y seleccionamos “compartir desde nuestro ordenador” (en el que estamos utilizando eFilm).
- ✓ Desde el momento en el que hacemos click en nuestro ordenador sobre el nombre del Chromecast que tiene nuestra TV, el audiovisual empezará a reproducirse en la televisión



¿Puedo utilizar cualquier navegador o cualquier versión de ChromeCast?

- No, hay que tener instaladas las siguientes versiones
 - ✓ Google Chrome 69 ó superior
 - ✓ Mozilla Firefox 70 ó superior
 - ✓ Opera 60 ó superior
- Los Sistemas operativos compatibles son
 - ✓ Microsoft Windows 8 o superior
 - ✓ OS X Mavericks (10.9) o posterior
 - ✓ Android 7 o superior

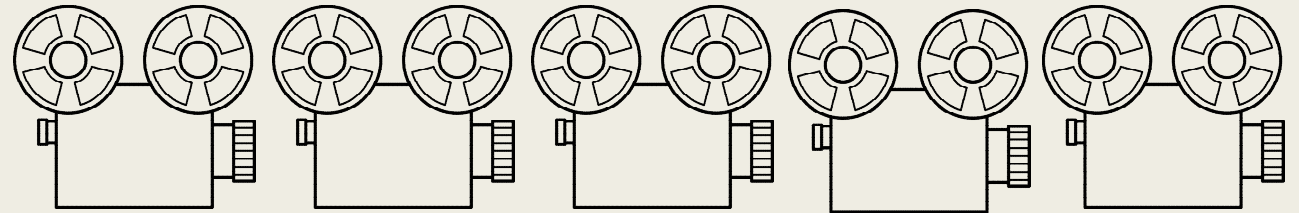


“En las versiones superiores a iOS13, Apple ha quitado el soporte para nuestro Player, por lo que, de momento, nuestro contenido no se puede visualizar en estos dispositivos.”

¿Y mis hijos o nietos pueden ver cualquier película?



- La plataforma dispone de un control de acceso
- Antes de aprobar el préstamo se comprueba si el usuario tiene la edad permitida para poder visualizar la película,



El límite de edad se puede comprobar en la ficha de cada película, según la clasificación española:

- TP (autorizada para todos los públicos)
- 7 (no recomendada para menores de 7 años)
- 12 (no recomendada para menores de 12 años)
- 16 (no recomendada para menores de 16 años)
- 18 (no recomendada para menores de 18 años)

Últimas dudas...

- ❑ ¿Tengo que esperar si algún usuario está viendo la misma película?
 - *No, los audiovisuales pueden verse de forma simultánea por todos los usuarios que lo soliciten. No son necesarias las reservas.*

- ❑ ¿No sé cuál es mi contraseña, cómo la recupero?
 - *Para recuperar su contraseña hay que acceder al catálogo https://gestiona3.madrid.org/biblio_publicas/cgi-bin/abnetopac y pulsar en Área de usuario.*

- ❑ ¿Tengo que devolver mi película?
 - *No, no se hacen devoluciones, los préstamos ni se devuelven ni se reservan. Hay disponibilidad completa del catálogo.*



¡MUCHAS GRACIAS POR SU ATENCIÓN!



**Comunidad
de Madrid**



**Comunidad
de Madrid**