

# ASISTENCIA MÉDICA

**Durante su ingreso, el equipo médico que le atiende le informará de la evolución y estado de su hijo/a, realizando un pase de visita diario.**

El **pase de visita** se realiza los **días laborables entre las 10 y las 11 horas aproximadamente**. Los fines de semana este horario puede variar. Tras el mismo, el equipo médico le informará de la evolución de su hijo/a, así como de las pruebas o tratamientos que se le van a realizar.

**Su hijo/a va a ser atendido por un equipo de pediatras** que discutirán conjuntamente su caso y las opciones de tratamiento más adecuadas. Es poco frecuente que un solo médico se ocupe de un paciente, pero todo el equipo conoce la situación de los niños asignados.

En horario de mañana los pediatras pueden darle información adicional si tiene alguna duda. **Por las tardes no se informa a los familiares salvo que exista algún cambio significativo** en el estado de su hijo/a. No obstante, siempre existe un pediatra de guardia que podrá ser avisado en caso necesario.

Cuando su hijo/a reciba el **alta médica**, se le entregará un **informe clínico entre las 14 y las 15 horas aproximadamente**.

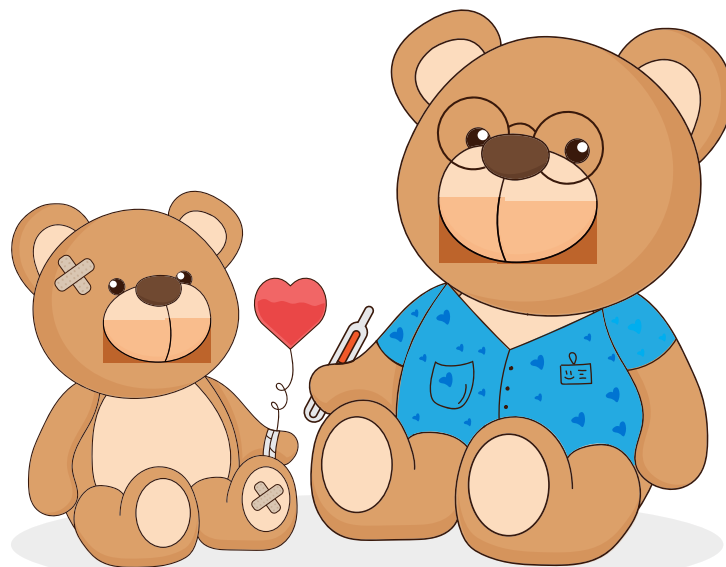


El personal de enfermería está siempre disponible para ayudarle. No dude en contactar con ellos para cualquier duda.

# ESPECIALIDADES PEDIÁTRICAS

Los facultativos del Servicio de Pediatría desarrollan las siguientes subespecialidades pediátricas:

- Alergología
- Cardiología
- Endocrinología
- Enfermedades Infecciosas
- Gastroenterología y nutrición
- Nefrología
- Neonatología
- Neumología
- Neurología
- Pediatría General
- Reumatología



MANUAL DE ACOGIDA  
HOSPITALIZACIÓN PEDIATRÍA



SaludMadrid Hospital Universitario Severo Ochoa

Hospital Universitario Severo Ochoa  
Avda. de Orellana s/n  
28911 - Leganés (Madrid)  
Teléfono: 91 481 80 00

HOSP-PED-01

## ESTANCIA HOSPITALARIA

Durante su estancia hospitalaria su hijo/a va a ser atendido por un equipo de profesionales cuyo objetivo es mejorar su estado de salud. El Equipo de Pediatría desea que su estancia sea lo más breve y satisfactoria posible. Colabore con ellos siguiendo sus instrucciones.

En la Unidad de Hospitalización le atiende el personal de Enfermería que tras entregarle esta guía de acogida le explicará el funcionamiento de la Unidad así como todo lo que necesite saber para hacer su estancia más cómoda.

En la cabecera de la cama/cuna dispone de un timbre que le comunicará con el personal de Enfermería. Por favor, utilícelo cuando necesite ayuda para que podamos atenderle lo antes posible.

En la habitación dispone de un armario y una mesilla donde puede guardar sus efectos personales y los de su hijo/a.

Es aconsejable que no guarde objetos de valor ya que el hospital no se hace responsable de ellos.

Dispone de un televisor y un teléfono que funcionan con tarjeta. Si tienen problemas con el servicio de televisión/teléfonos llame a las extensiones 5073.

En ocasiones la utilización de teléfonos móviles puede interferir con algún aparato del hospital. Por favor, respete las indicaciones en este sentido.

## FUNCIONAMIENTO DE LA UNIDAD

Su hijo/a podrá permanecer acompañado por una persona durante las 24 horas del día.

Siempre que sea posible el acompañante dispondrá de una cama o sofá-cama en la habitación. El acompañante debe levantarse antes de las 9 horas y dejar la cama aseada para facilitar la asistencia médica y de enfermería a su hijo/a en condiciones higiénicas.

En el caso de que hubiera más niños ingresados que habitaciones disponibles, su hijo/a podría compartir habitación con otro niño/a, según el criterio médico. Esto es especialmente frecuente en invierno, cuando a menudo hay muchos niños hospitalizados. En esta época es frecuente que aunque el niño/a no comparta habitación inicialmente, no se ofrezca una cama al acompañante por la necesidad de tener el espacio disponible para ingresos nuevos en cualquier momento.

El horario de visitas para los familiares es de 12 a 19 horas y durante este horario no deben permanecer en la habitación más de 2 personas para respetar el descanso del niño/a y para evitar el riesgo de infecciones añadidas. Durante la noche el niño estará acompañado por una sola persona.

En el caso de que su hijo ingrese por una patología que requiera algún tipo de aislamiento, se restringirán las visitas.

Evite actividades ruidosas que interfieran con el reposo o molesten al resto de niños ingresados.



## Las mejores visitas son las tranquilas



El hospital garantiza una alimentación equilibrada para los niños y con todas las garantías sanitarias. Por ello, **no deben administrarle a su hijo/a alimentos del exterior salvo que se haya acordado previamente** por alguna razón especial con el personal médico o de enfermería.



El servicio de limpieza pasará diariamente por las mañanas a limpiar las habitaciones. **Colabore con nosotros para mantener la habitación limpia y ordenada.**



Recuerde que es **imprescindible el lavado de manos al entrar y salir de las habitaciones** para evitar transmisión de infecciones al niño/a hospitalizado.



**No deben visitar a otros niños hospitalizados**, ya que la mayoría de los motivos que obligan a hospitalizar a los niños son enfermedades contagiosas.



Todos los niños hospitalizados en **edad escolar acudirán al aula hospitalaria de 10 a 13 horas** salvo aquellos que su situación clínica no lo permita.