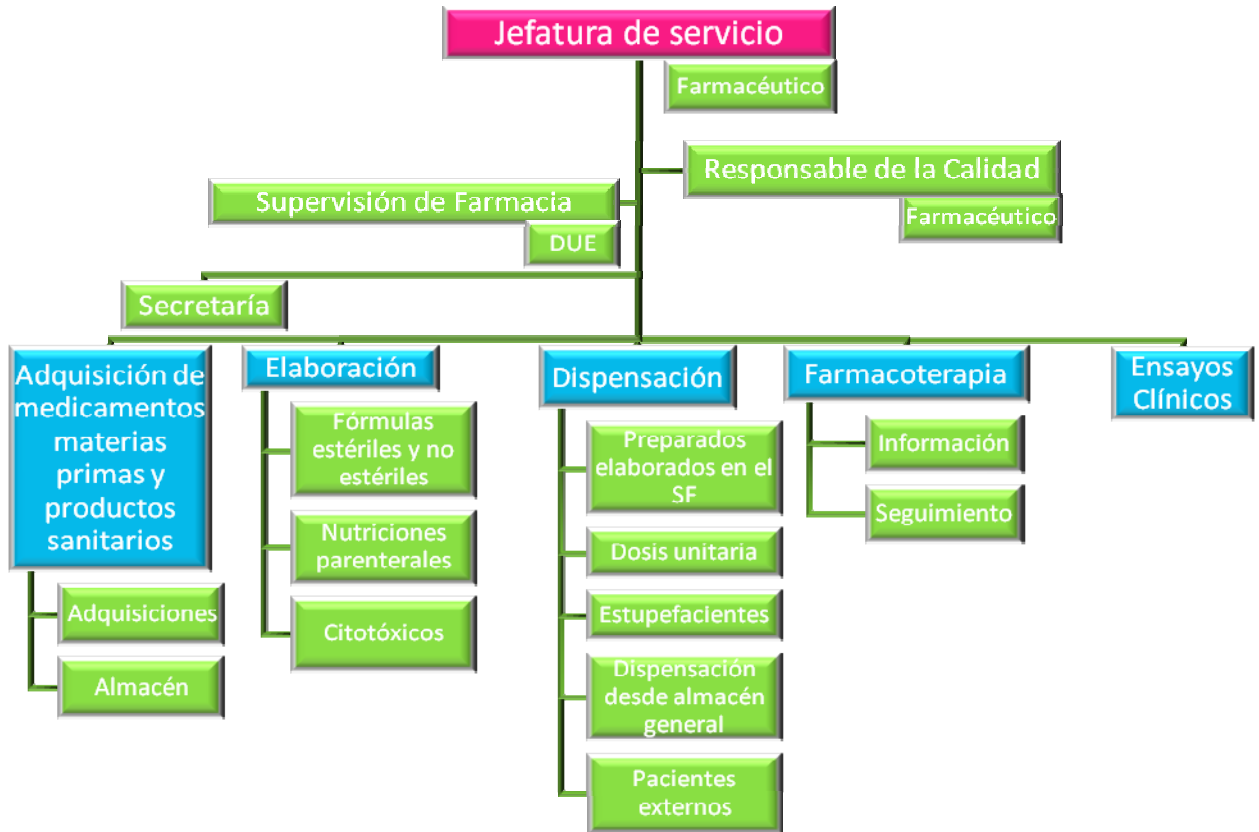


## ORGANIGRAMA FUNCIONAL



El Jefe del Servicio es el responsable de la coordinación de la organización y coordinación de todos los miembros del mismo para cumplir las funciones asistenciales, docentes e investigadoras. Es el referente en la relación con la Dirección del hospital, pactando los objetivos anuales y seguimiento de los mismos.