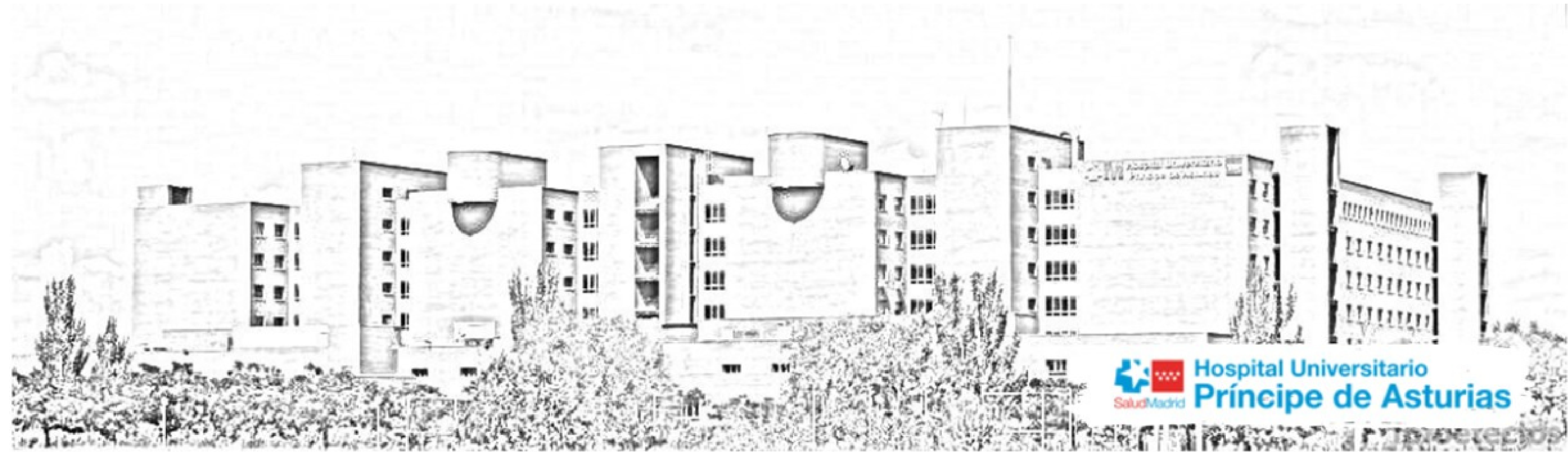




# UNIDAD DOCENTE MULTIDISCIPLINAR DE SALUD LABORAL



1

HUPA

2

SALUD LABORAL

2.1. ORGANIGRAMA

2.2. CARTERA DE SERVICIOS

2.3. RESIDENTES

# HOSPITAL UNIVERSITARIO PRÍNCIPE DE ASTURIAS



01

Centro de referencia de la Atención Especializada de los municipios de Alcalá de Henares, Anchuelo, Camarma de Esteruela, Corpa, Meco, Pezuela de las Torres, Santorcaz, Santos de la Humosa, Torres de la Alameda, Valdeavero, Valverde de Alcalá y Villalbilla.

243.000 ciudadanos

02

El Hospital Universitario Príncipe de Asturias es un hospital que dispone de una oferta asistencial de nivel 2, con **507** camas

Área Médica

Área Quirúrgica

Área Transversal

03

Ubicado en Alcalá de Henares; Patrimonio de la Humanidad por la UNESCO

04

Facil acceso desde Madrid o Guadalajara.

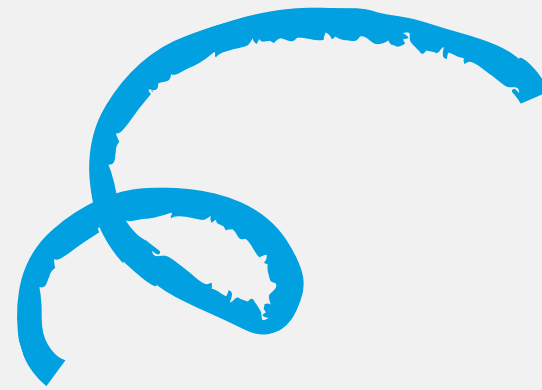
Tren: Línea 2

Autobús: 227 o 824

Coche: Nacional 2



**SALUD LABORAL**



**SERVICIO DE PREVENCIÓN DE RIESGOS  
LABORALES**

# SALUD LABORAL

## MISIÓN

- **Equipo de trabajo multidisciplinar** que comparte **objetivos**, información y conocimiento, en el que la participación y la colaboración conviven con la asunción individual de responsabilidades.
- Servicio centrado en la **mejora continua** de la **seguridad y salud de los trabajadores**, mediante la integración de la prevención en el sistema de gestión de toda la organización.
- Servicio que va más allá del mero cumplimiento de los requerimientos legales en PRL, desarrollando las técnicas más actuales en la **prevención y promoción de la salud**.
- Servicio **referente** para todos los trabajadores del hospital y **asesor** reconocido para la dirección y representantes de los trabajadores en materia preventiva.
- Servicio **referente** para la **formación** de profesionales sanitarios y motor de generación de conocimiento.
- Servicio **integrado** en la estructura organizativa del Hospital compartiendo objetivos.
- Servicio **líder en el sector, reconocible y de confianza**.

# CARTERA DE SERVICIOS

## ÁREA SANITARIA

- Reconocimientos médicos
- Adecuaciones de Puesto
- Estudios de Contacto
- Accidente Biológicos
- Accidentes de Trabajo y enfermedades profesionales
- Formación e Información
- Inmunización
- **Promoción de la Salud**; proceso de capacitar a las personas, individual y colectivamente, para aumentar el control sobre los determinantes de la salud y con ello mejorar su salud

## ÁREA TÉCNICA

- Evaluación de riesgo
- Formación e información
- Plan de autoprotección
- Investigación de accidentes de trabajo
- Equipo de protección individual
- Consultas de seguridad y salud

## ÁREA GESTIÓN

- Asesoramiento y apoyo en el Comité de Seguridad y Salud
- Participación en Comités HUPA; como Prevención de Tabaquismo, medioambiente...
- Responsabilidad Corporativa
- Asesoramiento en Conflictos Internos y Externos



# PROMOCIÓN DE LA SALUD

**Semana Europea de la Movilidad**  
Del 16 al 22 de Septiembre de 2022

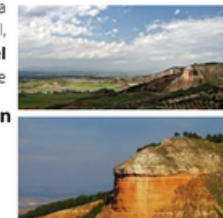
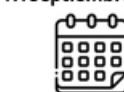


*En marcha con el HUPA*



**Ruta senderismo Peña Hueva (Guadalajara)**

Con el objetivo de impulsar la participación del HUPA en la Semana Europea de la Movilidad, desde Salud Laboral, proponemos realizar una **ruta de senderismo por el espacio recreativo Peña Hueva (Guadalajara)**, en la que animamos a participar a todos los trabajadores.



**Ruta ciclista**  
19 de septiembre 2021

Ruta circular  
Inicio y fin en el Hospital U. Príncipe de Asturias. Recorrido por Alcalá de Henares y su entorno.

Día y hora:  
19 septiembre 2021, a las 9:30h.

Punto de encuentro  
Aparcamiento frente a la entrada principal del HUPA.

Distancia  
Unos 13 km y una duración aproximada de 2 horas.

Dificultad: Baja.

Requerimientos

- Ser profesional HUPA.
- Disponer de bicicleta y casco.
- Llevar camiseta blanca.
- Inscribirse. Pulsa el botón.

Para más información sobre seguridad ver en bici: [Reservar inscripción](#)

**EN MARCHA CON EL HUPA**

**Semana Europea de la Movilidad 2021**  
del 16 al 22 de septiembre

20 SEMANA EUROPEA DE LA MOVILIDAD

España, desde hace muchos años, lidera la participación en la Semana Europea de la Movilidad. El año pasado de las 3.945 ciudades europeas participantes 332 ciudades fueron españolas, con un criterio impulsado por la coordinación española, desde el año 2004 para dar credibilidad y correspondencia al proyecto.

Con el objetivo de impulsar la participación del HUPA en esta iniciativa, proponemos realizar una ruta ciclista por la ciudad de Alcalá de Henares y sus alrededores en la que animamos a colaborar a todos los trabajadores.

**¡Combina y muévete!**

**Hospital Universitario Príncipe de Asturias**

SEMANA EUROPEA DE LA MOVILIDAD 16-22 DE SEPTIEMBRE 2022

Campanas de Asturias: 8,7 km, 17 min (bicicleta) / 10 min (coche)

Peña Hueva: 6,5 km, 17 min (bicicleta) / 10 min (coche)

Madrid: 32 km, 48 min (coche) / 40 min (bicicleta)

Guadalajara: 28 km, 34 min (coche) / 24 min (bicicleta)

Alcalá de Henares: 4,5 km, 9 min (bicicleta) / 9 min (coche)

Alcalá de Henares: 5,3 km, 17 min (bicicleta) / 24 min (coche)

Alcalá de Henares: 38 km, 1h y 06 min (coche) / 45 min (bicicleta)

Fuente: Google Maps  
Horario de referencia: 6:43-7:30h (según punto origen)

**Comite Prevención del Tabaquismo**

**Día 31 de mayo de 2022**

**DÍA MUNDIAL SIN TABACO**

*¿Quieres dar plantón al tabaco?*

Hospital Universitario Príncipe de Asturias

**Hospital Universitario Príncipe de Asturias**

**7 ABRIL DÍA MUNDIAL DE LA SALUD**

**Semana de la Salud**  
Del 2 al 7 de Abril de 2022

**Hospital Universitario Príncipe de Asturias**

**1º TORNEO DE PADEL DEL HUPA 2023**

**2 NIVELES PARA LOS EXPERTOS Y LOS QUE ESTAN APRENDIENDO**

**UN PARTIDO CADA 15 DIAS. VOSOTROS ELEGIS EL DÍA Y LA HORA**

**PLAZO DE INSCRIPCIÓN HASTA EL 27/01/2023**

**CADA PAREJA ABONARA, JUNTO CON LA INSCRIPCIÓN, 27€ PARA EL PAGO DE LAS PISTAS DE TODO EL TORNEO**

**15h DE PARTIDO O 3 SETS**

**¡APÚNTATE!**

**DESDE FEBRERO A MAYO DE 2023**

**II Semana de la Salud**  
Del 10 al 16 de Abril de 2023

**7 Abril Día Mundial de la Salud**

LUNES 10	MARTES 11	MIÉRCOLES 12	JUEVES 13	SÁBADO 15	DOMINGO 16
Clase de Pilates De 12:00 a 13:00 AULA 6D Aforo limitado	Taller Suelo Pélvico De 12:30 a 13:30 AULA 6D Aforo limitado	Cuida tu espalda De 12 a 13:30 h Aula 6D Los asistentes pueden traer su propia esterilla Aforo limitado	Técnicas de gestión de conflictos laborales De 13:30 a 15 h Sesión formativa Aula 6D. Aforo limitado	Ruta en bicicleta De 12:30-13:30h HUPA - Camarero Requiere inscripción.	Partido de fútbol sala De 12 a 13:30 h Se requiere inscripción
Cuidando nuestras emociones De 13:30 a 15:00 Taller Salud Mental AULA 6D Aforo limitado	Pádel para debutantes De 15:30 a 17:00 y de 17:00 a 18:30 Se requiere inscripción			Ruta senderismo Alto de León - Cabeza Lijar Punto de encuentro: Parking Puente de León a las 10:00h Requiere inscripción.	

**Actividades durante toda la semana**

- ALIMENTACIÓN SALUDABLE**  
La seguridad de los alimentos en nuestro día a día  
Conoce el método del plato  
Descarga nuestro recetario de Batchcooking
- EJERCICIO FÍSICO**  
Pádel para debutantes Martes 11  
Clase de Bungee Air Fit
- SALUD MENTAL**  
El dinosaurio sigue ahí: Consumo de ansiolíticos en personal sanitario  
¿Trabajo a turnos o nocturno es compatible con un buen descanso?

Todas las actividades presenciales requerirán inscripción

[Accede al programa completo y enlaces de inscripción](#)

**28 de abril**  
**Día Mundial de la Seguridad y Salud en el Trabajo**  
Actuaciones desde los Servicios de Prevención de Riesgos Laborales SERMAS

**Un entorno de trabajo Seguro y Saludable**

**28 de abril: Día mundial de la Seguridad y Salud en el Trabajo**  
**Trabajo Saludable: Relaja tus cargas**

El HUPA se une a la Comunidad de Madrid en la celebración del Día Mundial de la Seguridad y Salud en el Trabajo mediante la realización de talleres teórico-prácticos sobre las cargas físicas en el trabajo.

Servicio SPRL – Salud Laboral

Para más información ver Agenda

# SALUD LABORAL ORGANIGRAMA

**DIRECCIÓN  
GERENCIA**

Responsable Servicio PRL  
Dra. Aurora Pérez-Zapata  
aperezz@salud.madrid.org

Área médica

2 Facultativos Especialistas  
1 MIR por año

Área Enfermería

2 Enfermeras Especialistas  
1 Enfermera  
1 EIR por año

Área Técnica

2 Técnicos Superiores  
2 Técnicos Medios

Área Administrativa (Ext. 402698)



# SALUD LABORAL

## RESIDENCIA MIR



# SALUD LABORAL

## RESIDENCIA MIR

### ROTACIONES EXTERNAS

### GUARDIAS

Servicio de Prevención Ajeno

Servicio de Prevención Propio



Rotaciones clínicas



R1	2-3 Guardias de medicina 4-5 Tardes de área quirúrgica
R2	2-3 Guardias de medicina 1-2 Guardias de traumatología 1 Guardia de área quirúrgica
R3	1-2 Guardias de medicina 2-3 Guardias de traumatología 1 Guardia de área quirúrgica
R4	1-2 Guardias de medicina 2-3 Guardias de traumatología 1 Guardia de área quirúrgica

# SALUD LABORAL

## RESIDENCIA EIR

### 1º AÑO

CUSET



Instituto de Salud Carlos III

1 Mes Urgencias Médicas

15 días Urgencias Trauma

15 días Rehabilitación Cardio

15 días Radiología

15 días Oftalmología

15 días Neumología

15 días M. Preventiva

1 Mes Atención primaria

15 días Cardiología

15 días ORL

15 días Alergología

15 días Dermatología

4 Meses Salud Laboral

Guardias de...

- Medicina
- Cirugía
- Traumatología

### 2º AÑO

8 Meses de Salud Laboral

Rotación Externa



MINISTERIO  
DE SANIDAD

Inspección Sanitaria



Guardias de...

- Medicina
- Cirugía
- Traumatología

# SALUD LABORAL FORMACIÓN E INVESTIGACIÓN



# SALUD LABORAL

## CONTACTA CON NOSOTROS



Planta 4ª zona B,  
pasillo puerta principal



91 888 81 00

Ext. 402698



Lunes a viernes, no festivos.  
de 8 a 15 horas



[sala.hupa@salud.madrid.org](mailto:sala.hupa@salud.madrid.org)