



Hospital Universitario
Príncipe de Asturias

UNIDAD DOCENTE DE ENDOCRINOLOGÍA Y NUTRICIÓN



Hospital Universitario
Príncipe de Asturias

¿Dónde estamos?

Hospital Universitario Príncipe de Asturias

Carretera Alcalá-Meco s/n 28805 - Alcalá de Henares

Campus Universitario

Teléfono: 91 887 81 00

Secretaría Endocrinología: 402649

¿Como llegar?

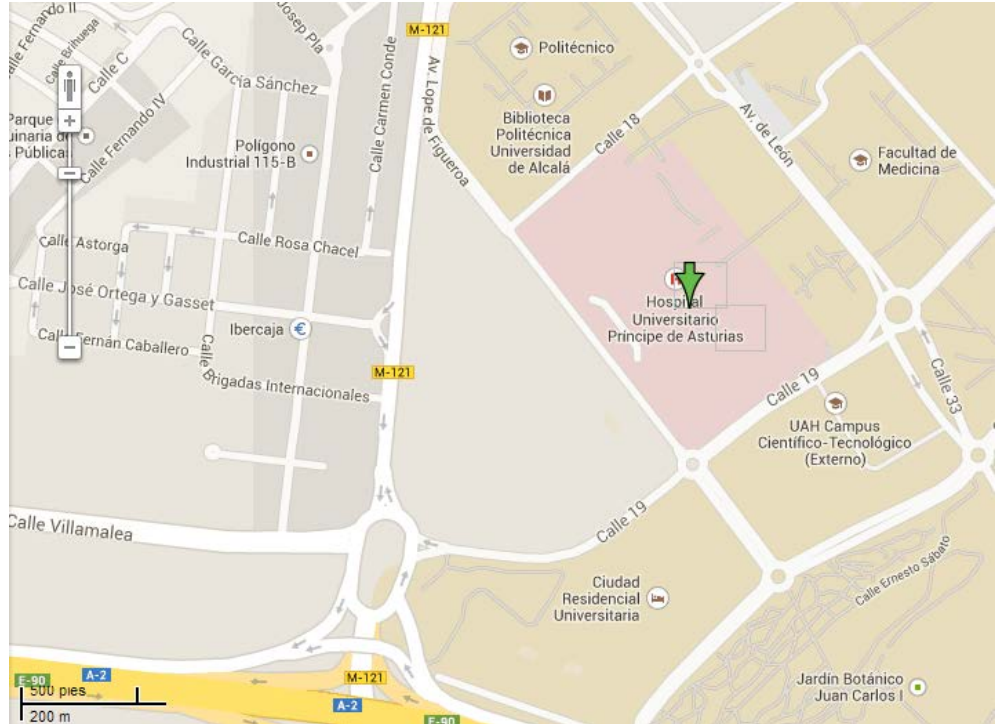
- Autobús interurbano Avda. América. Línea 227
- Cercanías Renfe Atocha Línea 7
- Carretera Nacional II Km 31,7

Contactos:

concepcion.blanco@salud.madrid.org

nuria.gilfournier@salud.madrid.org

jalvarezh@salud.madrid.org



***Profesores Asociados Ciencias de la Salud.
Universidad de Alcalá***

Departamento de Medicina.

- *Julia Álvarez Hernández*
- *Concepción Blanco Carrera*
- *José Antonio Rubio García*
- Departamento de Ciencias Biomédicas.
 - *Marta Botella Serrano*



Participación Comisiones Hospital



Dra. Álvarez:

- Comisión de Nutrición

Dra. Blanco:

- Comité de Tumores Endocrinos

Dra. Botella:

- Comité de Investigación

Dra. Peláez

- Comité de Calidad
- Unidad de Riesgos funcionales

Colaboración con Sociedades Científicas y Grupos de Trabajo

Dra. Álvarez:

- Responsable del Plan Estratégico de Endocrinología y Nutrición de la C. de Madrid
- Miembro Área de Nutrición de la SEEN
- Presidenta de la SENPE
- Líder del Proyecto Nacional Mas Nutridos

Dra. Blanco:

- Coordinadora Grupo de Trabajo de Neuroendocrinología de SENDIMAD
- Miembro Área de Conocimiento de Neuroendocrinología de la SEEN
- Miembro Grupo Español de Tumores Neuroendocrinos (GETNE)

Dra. Botella:

- Miembro Grupo de Trabajo de Diabetes de la SEEN
- Vocal de la Junta Directiva de la SEEN

Dr. Rubio:

- Miembro del grupo español de pie diabético GEPID de la SED
- Miembro del grupo español de diabetes y embarazo (GEDE) de la SED

SEEN: Sociedad Española de Endocrinología y Nutrición

SED: Sociedad Española de Diabetes

SENDIMAD. Sociedad de Endocrinología Nutrición y Diabetes de la Comunidad de Madrid.

SENPE: Sociedad Española de Nutrición Parenteral y Enteral

Residentes acreditados desde 2000

2 plazas/año



Visita la Web:

<https://www.comunidad.madrid/hospital/principeasturias/profesionales/docencia-residentes>

Encontrarás:

Protocolo Docente

Protocolos de Supervisión del residente

Itinerarios formativos

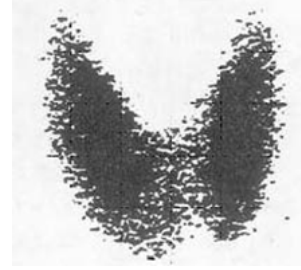
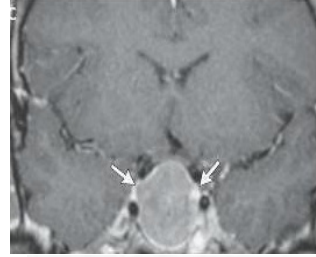
CARTERA DE SERVICIOS

Endocrinología :

Patología endocrinológica en pacientes ingresados y consulta externa (hospital y centro de especialidades)

Consultas monográficas:

- Patología hipofisaria
- Cáncer de Tiroides
- Tumores Neuroendocrinos (Endocrino/Oncología)
- Consulta de alta resolución de enfermedad nodular tiroidea (con valoración ecográfica por endocrinólogo)
- Diabetes tipo 1 con Bombas de insulina
- Diabetes y Gestación (Endocrinología/Obstetricia)
- Pie diabético (Endocrinología/Podología/Cirugía)



CARTERA DE SERVICIOS

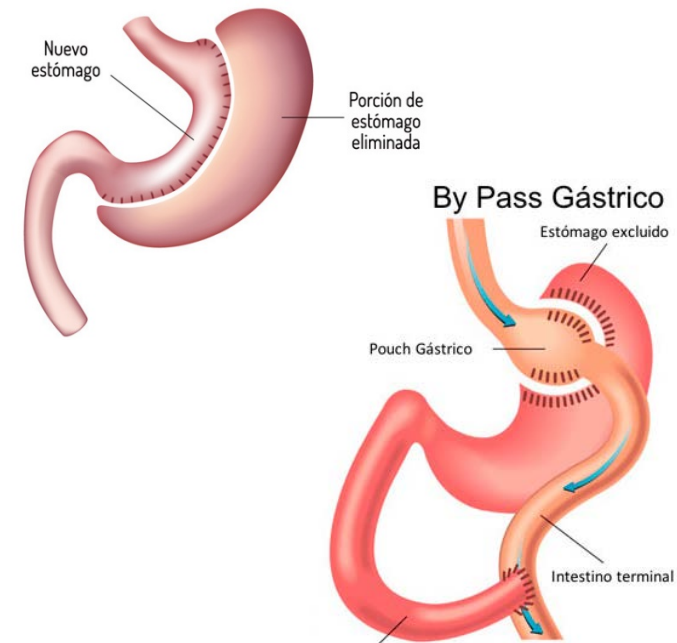
Nutrición:

Soporte nutricional a pacientes ingresados:

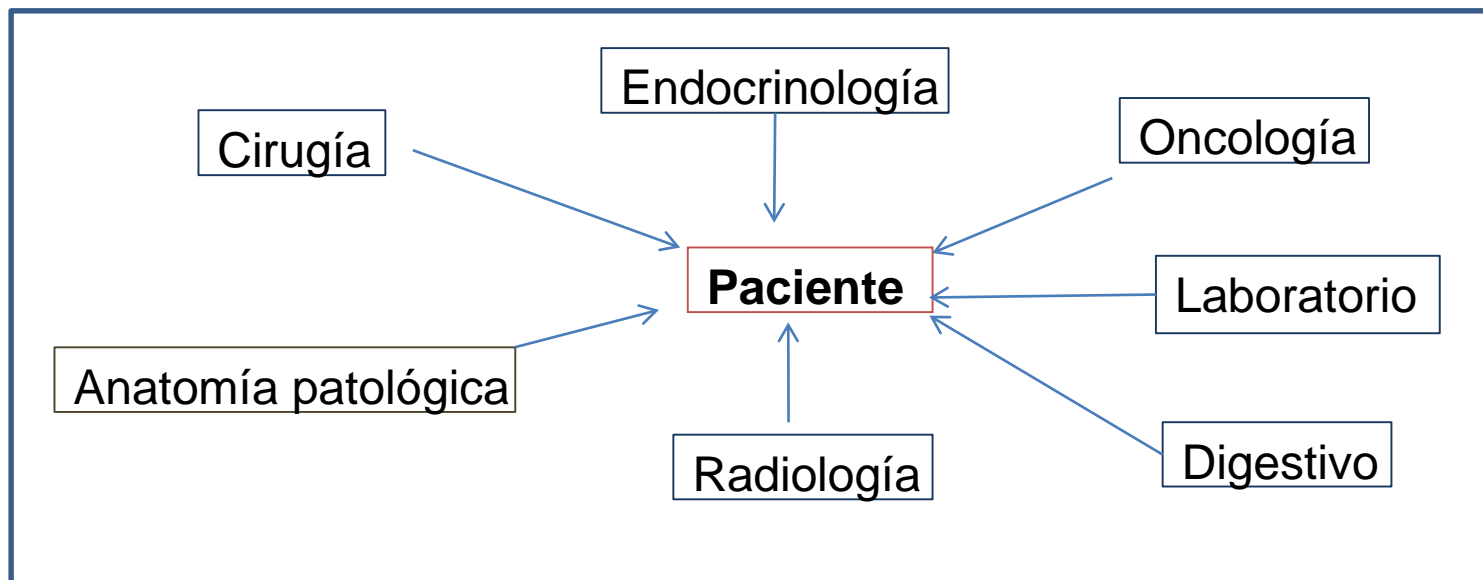
- Dietoterapia y alimentación hospitalaria
- Nutrición enteral y parenteral

Consulta monográfica de Nutrición:

- Soporte nutricional a pacientes con patología oncológica y digestiva
- Trastornos del comportamiento alimentario
- Obesidad mórbida y cirugía bariátrica
- Unidad Funcional de Disfagia Orofaríngea
- Valoración morfofuncional de la desnutrición relacionada con la enfermedad



COMITÉ DE TUMORES ENDOCRINOS



Desde el año 2011 nuestro Servicio cuenta con un Comité de Tumores Endocrinos, donde se exponen casos clínicos complejos sobre tumores neuroendocrinos y cáncer de tiroides o suprarrenal; formado por especialistas en :

- Endocrinología y Nutrición
- Oncología
- Cirugía
- Laboratorio
- Anatomía Patológica
- Digestivo
- Radiología

TÉCNICAS

- Ecografía tiroidea
- Monitorización continua de glucosa
- Bombas de infusión continua de insulina
- Valoración perfusión en pacientes diabéticos con lesión en pie: (Doppler y Presión transcutánea de oxígeno).
- Ecografía nutricional
- Impedancia bioeléctrica y ángulo de fase
- TAC helicoidal multicorte / RNM
- Laboratorio de pruebas funcionales
- Laboratorio de genética
- Retinógrafo no midriático digital/OCT/Campimetrías



Ecografía nutricional®



ROTACIONES DE RESIDENTES

Rotaciones generales: Medicina Interna, Urgencias, Cardiología, Neurología, Nefrología, Radiología Endocrinología y Nutrición

Hospitalización

Consulta de Endocrinología general

Consultas monográficas de Endocrinología :

- Patología hipofisaria
- Cáncer de Tiroides
- Tumores Neuroendocrinos
- Diabetes tipo 1 con Bombas de insulina
- Diabetes y Gestación
- Pie diabético
- Consulta de alta resolución de enfermedad nodular tiroidea

Consulta de Nutrición

- Dietoterapia
- Paciente oncológico y patología digestiva
- Trastorno del comportamiento alimentario
- Obesidad mórbida y cirugía bariátrica
- Unidad Funcional de Disfagia Orofaríngea
- Valoración morfofuncional de la desnutrición relacionada con la enfermedad

Rotaciones específicas (HUPA): Fondo de ojo (oftalmología), Pediatría, Unidad de Reproducción y Unidad de Lípidos.

Rotaciones externas: Medicina Nuclear, Unidad de Identidad de Género, Consulta de alta resolución nódulo tiroideo con Eco-PAAF, Opcionales.

PLAN DE ROTACIONES		Duración	Servicio o Unidad	DISPOSITIVO*/Centro Sanitario EN EL QUE SE REALIZA
R1	Medicina Interna	3 meses	S. de Medicina Interna	Hospital Universitario Príncipe de Asturias
	Urgencias de M. Interna	1 mes	S. de Urgencias	Hospital Universitario Príncipe de Asturias
	Radiología	2 meses	S. de Radiología	Hospital Universitario Príncipe de Asturias
	Cardiología	1 mes	S. de Cardiología	Hospital Universitario Príncipe de Asturias
	Nefrología	1 mes	S. de Nefrología	Hospital Universitario Príncipe de Asturias
	Neurología	1 mes	S. de Neurología	Hospital Universitario Príncipe de Asturias
	Introducción a la Endocrinología General	3 meses	S. de Endocrinología y Nutrición	Hospital Universitario Príncipe de Asturias
R2	Plantas de Hospitalización e interconsultas Endocrinología y Nutrición.	6 meses	S. de Endocrinología y Nutrición	Hospital Universitario Príncipe de Asturias
	Consulta de Retina	1 meses	S. de Oftalmología	Hospital Universitario Príncipe de Asturias
	Consultas externas de Endocrinología y Nutrición	5 meses	S. de Endocrinología y Nutrición	Hospital Universitario Príncipe de Asturias
R3	Consultas monográficas de Endocrinología y Nutrición	6 meses	S. de Endocrinología y Nutrición	Hospital Universitario Príncipe de Asturias
	Medicina Nuclear aplicada a la Endocrinología	1 mes	S. de Medicina Nuclear	Hospital Universitario Puerta de Hierro
	Reproducción	1 mes	S. de Ginecología y Obstetricia	Hospital Universitario Príncipe de Asturias
	Unidad de Lípidos	1 mes	S. de Medicina Interna	Hospital Universitario Príncipe de Asturias
	Unidad de alta resolución de nódulo tiroideo	3 meses	S. de Endocrinología y Nutrición	Hospital Universitario Príncipe de Asturias
R4	Consultas monográficas de patología tiroidea	1 mes	S. de Endocrinología	Hospital Universitario Son Espases
	Pediatría	2 meses	S. de Pediatría	Hospital Universitario Príncipe de Asturias
	Consultas ambulatorias centro de especialidades	3 meses	S. de Endocrinología	Hospital Universitario Príncipe de Asturias
	Endocrinología			
	Plantas de Hospitalización e interconsultas Endocrinología y Nutrición.	3 meses	S. de Endocrinología	Hospital Universitario Príncipe de Asturias
	Rotación en centros de excelencia Nacionales o Internacionales	3 meses		

ACTIVIDADES DOCENTES

Sesiones Clínicas:

- Sesión general del Hospital (mensual)
- Sesión semanal de Endocrinología Clínica acreditada
- Comité de Tumores Endocrinos
- Sesiones interhospitalarias SENDIMAD (3 sesiones al año)

Congresos:

- Congreso Nacional de la Sociedad Española de Endocrinología y Nutrición (SEEN)
- Congreso Nacional de la Sociedad Española de Diabetes (SED)
- Congreso Nacional de la Sociedad de Nutrición Clínica y Metabolismo (SENPE)
- Congreso de la Sociedad de Endocrinología, Nutrición y Diabetes de la comunidad de Madrid (SENDIMAD)

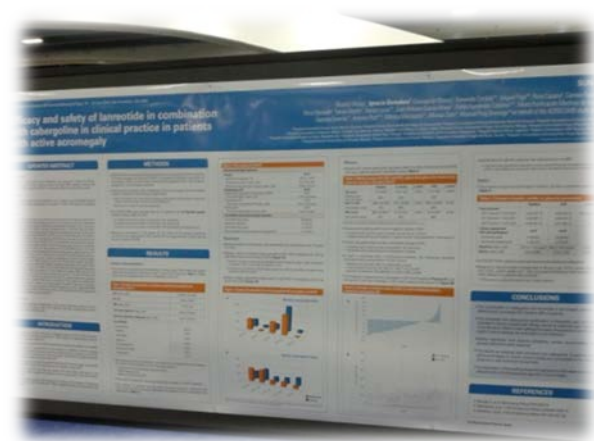
Cursos de formación continuada en Endocrinología y Nutrición



ACTIVIDADES DOCENTES

INVESTIGACIÓN CLÍNICA

- Asistencia a Cursos y Congresos:
 - Preparación de póster y comunicaciones
- Elaboración de artículos originales y casos clínicos para su publicación en revistas de difusión nacional e internacional
- Tesis Doctorales
- Participación en ensayos clínicos



Contactos para información a residentes:

- Concepción Blanco Carrera (Tutora de Residentes): concepcion.blanco@salud.madrid.org
- Nuria Gil Fournier (Tutora de Residentes): nuria.gilfournier@salud.madrid.org
- Julia Álvarez Hernández (Jefe de Unidad Docente): jalvarezh@salud.madrid.org



¡Os esperamos!