



Hospital Universitario
Príncipe de Asturias

ACOGIDA EIR EN EL HUPA

HOSPITAL UNIVERSITARIO PRÍNCIPE DE ASTURIAS

20 mayo 2014

ACOÇIDA EIR



Hospital Universitario
Príncipe de Asturias

Bienvenidos



Hospital Universitario

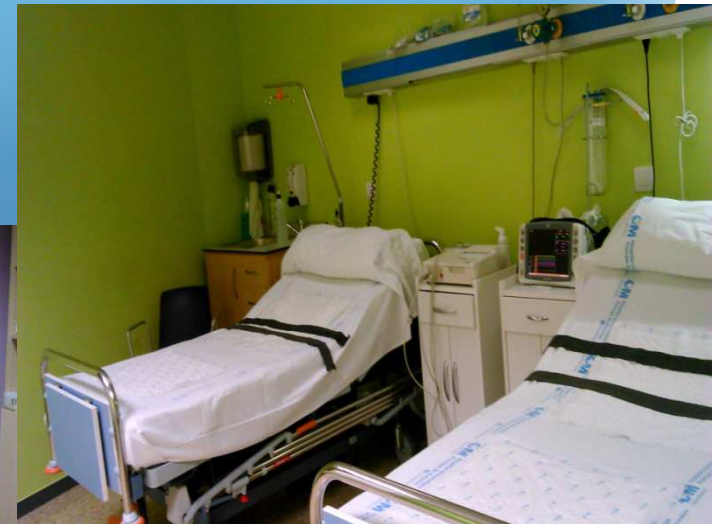
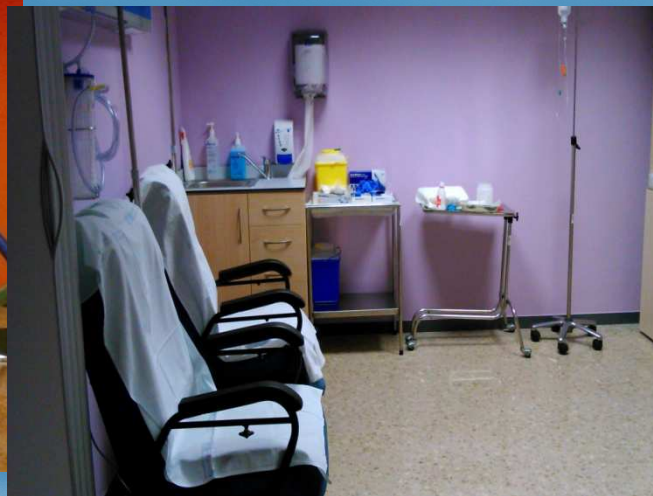
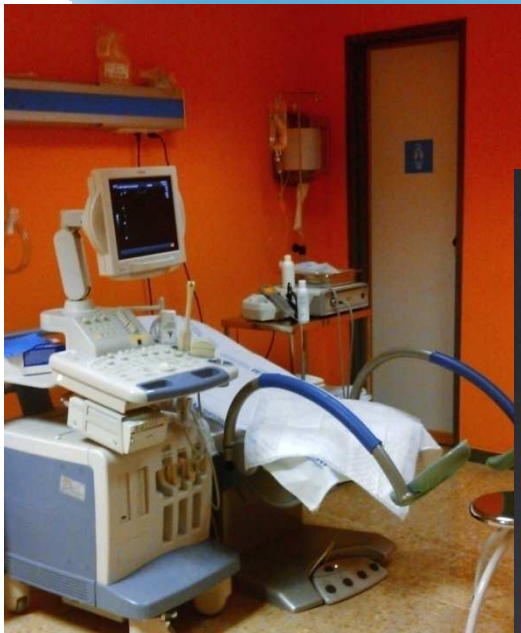
Príncipe de Asturias

**ACOGIDA PARA RESIDENTES DE
MATRONA EN EL HOSPITAL
UNIVERSITARIO PRÍNCIPE DE
ASTURIAS (2014).**

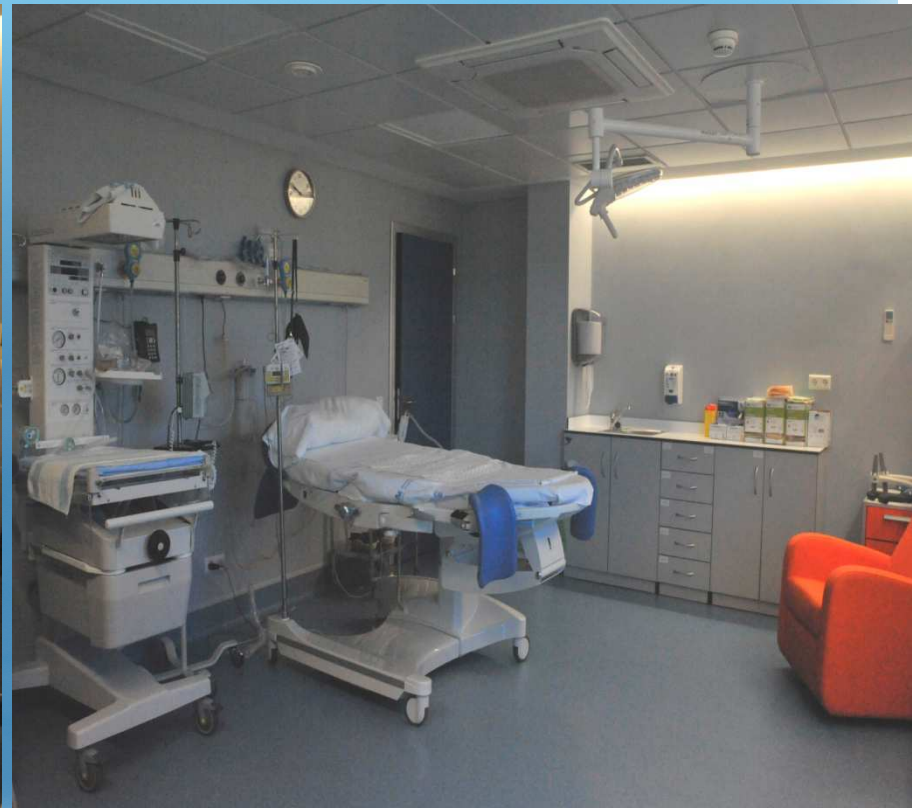
1. Ubicación del espacio físico

A) Bloque Obstétrico- Paritorio

Urgencias Obstétrico- Ginecológicas



Zona de Dilatación y Paritorio



Ruedo y Monitorización Central



Área de Preparto



B) Área de Consultas

- Consulta de FPF (fisiopatología fetal).
- Consulta de Obstetricia de Alto Riesgo (COAR).
- Consulta de Ecografías obstétricas.

C) Servicio de Neonatos



D) Planta de Tocología



2. Recursos Personales.

- 1 Matrona en Urgencias.
- 1 Matrona en Preparto.
- 2 Matronas en Dilataciones- Paritorio.
- 3 Auxiliares de Enfermería (2 en Dilataciones y Preparto y 1 en urgencias).

3. Rotaciones de los residentes por los diferentes servicios.

- Asignadas desde la unidad docente (U.D. La Paz).
- Rotaciones por consultas obstétricas sujetas a disponibilidad y a acuerdos con los residentes de ginecología.
- Neonatos y planta de tocología están sujetas a organizar los turnos con resto de residentes de enfermería.

4. Turnos y Jornada de Trabajo.

- Los turnos son de 7 horas, de mañana (8-15h) y de tarde (15-22h).
- Nunca puede haber más de un residente en paritorio.
- Esto cubriría la jornada ordinaria (1540 horas laborales).

5. Guardias.

✓ 15 Guardias de Noche.

✓ 12 Jornadas continuadas diurnas:

- No coincidir nunca 2 residentes en Paritorio.
- No coincidir nunca 2 residentes de guardia.
- Cumplir el número anual establecido de guardias.

6. Reparto de los seguimientos de las mujeres en dilatación y parto entre residentes de matrona y de ginecología.

- Reparto equitativo según norma interna.

7. Permisos

- Días de libre disposición o Moscosos.
- Libres por Docencia.
- Incapacidad temporal (bajas).
- Permiso por matrimonio.
- Días de Biblioteca y búsqueda bibliográfica.

8. Vacaciones

➤ 22 días hábiles (30 naturales) anuales:

- Primer año (R1): de mayo a diciembre, 14 días hábiles (18 naturales) dentro del período estival.
- De enero a diciembre del siguiente año (R1-R2): 22 días hábiles (30 naturales) dentro del período estival.
- Últimos cinco meses (R2): 8 días hábiles (12 naturales) al finalizar la última rotación
- No pueden coincidir las tres residentes en el mismo período vacacional.

9. Casos clínicos e incidentes críticos:

- Se realizan 3 casos clínicos y 3 incidentes críticos al año.
- La presentación de estos casos se programan para:
 - 30 de septiembre de 2014
 - 23 de diciembre de 2014
 - 23 de marzo de 2015

10. Reuniones tutorizadas.

11. Libro del residente.

12. Evaluaciones.

13. Tutoras.

Reyes Lancha de la Cruz.

(reyeslanchadelacruz@yahoo.es)

Noelia Latorre Esteban. (noeliadue@gmail.com)

ACOÇIDA EIR



Hospital Universitario
Príncipe de Asturias

RECURSOS HUPA

Intranet Hospital Príncipe de Asturias - Windows Internet Explorer

http://hupaweb4/

Comunidad de Madrid
SaludMadrid
La Suma de Todos

Hospital Universitario Príncipe de Asturias
SaludMadrid
Comunidad de Madrid

Acceso al CORREO

Principal

- Alertas de productos sanitarios
- Aplicaciones
- Biblioteca
- Botiquines
- Calidad
- CEIC
- Comisiones/Comités/Gr. Mejora
- Control Ingresos en Planta
- Control Pac Anticoagulados
- Dietetica
- Direcciones
- Documentos
- Formación Continuada
- Formación Especializada
- Foros
- Fundación de Investigación
- Gestión Quirúrgica
- Guías Hospitalarias
- Imagen Radiológica
- Información Asistencial

hcis Hcis 1
Hcis 2

Noticias

- [El servicio de Oftalmología del HUPA inicia un Programa de Trasplante de Endotelio Corneal](#)
- [Resultados Encuesta de Satisfacción HUPA 2013, disponibles en la Intranet](#)
- [Protocolo de Órdenes Verbales, disponible en la Intranet](#)
- [Accesos y salidas aparcamiento del hupa horario nocturno a partir 25 abril](#)
- [Ampliado el menú hospitalización para diabéticos o pacientes con problemas de deglución](#)

Agenda

- [Curso Recursos Bibliográficos HUPA \(mayo\)](#)
- [Curso Asistencia en urgencias a mujeres violencia de pareja \(mayo\)](#)
- [Curso Asistencia en hospitalización a mujeres violencia de pareja \(junio\)](#)
- [Jornada Rechazo tratamiento cuestiones éticas, deontológicas y jurídicas \(14 mayo\)](#)
- [I Jornadas Patología del Vértigo \(9 de mayo\)](#)
- [Curso Supervivencia y Regresión](#)

Inicio | pantallazos hupaweb... | Intranet Hospital Prin... | 2:57

ACOÇIDA EIR



Hospital Universitario
Príncipe de Asturias

RECURSOS HUPA





**ii GRACIAS POR ELEGIR ESTE
HOSPITAL !!**