

DOCENCIA E INVESTIGACION

Destacada como un área de gestión transversal del servicio, se ha diseñado un programa específico de formación continuada que incluye sesiones diarias con todo el servicio, sesiones monográficas a cargo de los residentes y sesiones semanales impartidas por adjuntos para la formación de los residentes. Además, existe un servicio de cirugía cardiaca con el que se discuten los casos en sesiones medico-quirúrgicas. Se fomenta la realización de los cursos de doctorado, y se estimula a la realización de la tesis doctoral. Un aspecto muy importante de la formación de posgrado que se imparte en nuestro servicio son los llamados "Encuentros con Expertos en Medicina Cardiovascular", un programa muy singular dirigido especialmente a los cardiólogos en formación en el que se recibe mensualmente a expertos del máximo nivel de todo el mundo que se incorporan durante dos días al trabajo cotidiano del servicio y comparten con nosotros su experiencia.



La formación del residente se completa frecuentemente con una rotación en el extranjero para completar su formación, y el Servicio financia por cuenta propia la realización del Curso a Distancia de Metodología de Investigación y Estadística impartido por la Universidad Autónoma de Barcelona.

Nuestro servicio tiene una larga experiencia en investigación, realizando publicaciones en las revistas de mayor impacto en cardiología, estando los residentes frecuentemente implicados los residentes en dichas publicaciones. Además el Hospital Gregorio Marañón es el centro coordinador de la mayor Red de Investigación Cardiovascular financiada por el Ministerio de Ciencia e Innovación.

CONTACTO

Si deseas más información o tienes alguna duda no dudes en contactar con cualquiera de los Tutores de Residentes.

- Dr. Javier Bermejo — Coordinador Tutores de Residentes
- Dr. Tomás Datino — Área de Cardiología Invasiva - Electrofisiología
- Dr. Enrique Gutiérrez — Área de Cardiología Invasiva - Hemodinámica
- Dr. Adolfo Villa — Área de Cardiología Clínica
- Dra. Raquel Yotti — Área de Imagen Cardiaca

Servicio de Cardiología
Hospital General Universitario Gregorio Marañón
C/Doctor Esquerdo, 46. 28007 Madrid

E-mail: cardiologia.hgugm@salud.madrid.org
Teléfono: 915868286



SERVICIO DE CARDIOLOGÍA

RESIDENTES

Información futuros residentes Servicio de Cardiología



Información Residentes

Somos muy conscientes de la importancia capital que tiene la etapa de Médico Interno Residente en el futuro de todo profesional, y te anticipo que en nuestro servicio hacemos el máximo esfuerzo para intentar que obtengas el máximo potencial formativo durante estos cinco años.

El Servicio de Cardiología del Hospital General Universitario Gregorio Marañón dispone de una trayectoria de más de 30 años dedicado a la formación de Residentes, recibiendo también residentes de otros servicios de Cardiología para completar partes de su formación. Actualmente comienzan su residencia 4 residentes de cardiología cada año. Además, el programa postgrado se complementa con becarios para su formación en todas las áreas de cardiología que enriquecen la formación del residente.

El Hospital General Universitario Gregorio Marañón es un centro hospitalario de tercer nivel, puntero a nivel internacional tanto en actividad asistencial como de investigación y docente. El Servicio de Cardiología de este centro es uno de los servicios de cardiología de España de mayor nivel en cuanto a volumen de actividad asistencial, cartera de servicios, actividad científica y de innovación o actividad formativa postgrado. Esta formación se realiza de manera integral en las diferentes áreas de nuestro servicio:

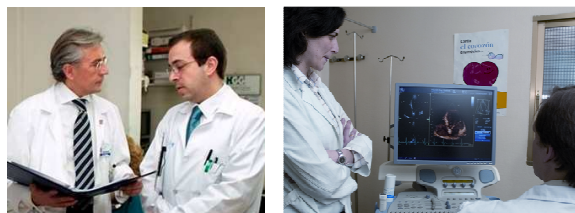
Cardiología Clínica

Su ámbito de actividad que abarca toda la patología cardiovascular moderna, ofreciendo una atención integral y completa de todos los procesos cardiovasculares desde la integración con la medicina primaria hasta los procedimientos más complejos de los enfermos críticos. Dispone de una Unidad Coronaria con 11 camas en la que se ingresan todo tipo de pacientes agudos (síndromes coronarios agudos, insuficiencia cardíaca aguda, paradas extrahospitalarias, arritmias cardíacas,...) estando el residente directamente implicado en la asistencia diaria de estos pacientes así como en las guardias de cardiología. Se trata de una unidad de enfermos agudos singular en España ya que el Servicio de Cardiología gestiona todas las técnicas y procedimientos de los enfermos críticos que van desde el manejo de los

respiradores hasta las técnicas de hipotermia o de depuración extrarrenal.

La planta de hospitalización dispone de 50 camas hospitalarias de gestión directa por el servicio de cardiología, e incluye un programa de trasplante cardíaco (siendo uno de los servicios con mayor volumen de trasplantes cardíacos a nivel nacional). Desde 2010, el Servicio ha sido declarado Referencia Nacional para los procesos de Cardiopatías Congénitas del Adulto y Cardiopatías Familiares, para lo cual se ha creado un programa específico de cardiopatías estructurales, con implicación directa de los residentes del servicio.

Destacar que se dispone también de un Hospital de día de Cardiología para el manejo ambulatorio de múltiples procesos que en otros centros requieren de ingreso hospitalario.



La actividad de consulta se realiza mayoritariamente en el ámbito de la Unidad de Cardiología de Alta Resolución inaugurada en 2009, centralizada en un área de cinco consultas simultáneas, con la realización de las pruebas de ecocardiografía y ergometría en el mismo momento de la atención del paciente, y con conexión telemática con el Hospital.

Disponemos de guardia de cardiología diaria dotada con dos residentes y un médico adjunto de presencia física (atiende todas las urgencias cardiológicas de la urgencia, pacientes ingresados y la unidad coronaria).

Cardiología Invasiva. Hemodinámica

Se trata de un área del Servicio de mucho prestigio por su amplio volumen de casos de cardiología intervencionista, que da asistencia a todo tipo de síndromes coronarios agudos, incluyendo alerta de hemodinámica las 24 horas, recibiendo pacientes referidos de



otros centros. También se realizan todo tipo de procedimientos complejos como el implante percutáneo de válvulas aórticas, el cierre de defectos perivalvulares, así como el intervencionismo de otros defectos estructurales. El residente está implicado directamente en todos los procedimientos de cardiología intervencionista.

Cardiología Invasiva. Electrofisiología

Se trata de un área destacada a nivel nacional e internacional, con muy amplio volumen de asistencia recibiendo pacientes referidos de múltiples centros. Lleva a cabo estudios diagnósticos y de ablación en todo tipo de arritmias (incluyendo procedimientos complejos como las taquicardias ventriculares y la fibrilación auricular) así como implante de todo tipo de dispositivos (marcapasos, desfibriladores y dispositivos de resincronización). El residente está involucrado durante su rotación en la realización de dichos procedimientos.

Imagen Cardíaca

Es un área del servicio también puntera a nivel nacional e internacional, abarcando todas las posibles técnicas de diagnóstico por imagen: ecocardiograma transtorácico y transesofágico, ecocardiograma de estrés, estudios de medicina nuclear, resonancia magnética cardíaca y TAC multicorte. El residente realiza una rotación específica y continua formándose durante toda la residencia, con la disponibilidad de tardes de actividad asistencial voluntaria retribuida para la realización de ecocardiografía. En las guardias se dispone de ecocardiograma transtorácico y transesofágico 24 horas.