



PRALUENT PLUMA PRECARGADA 75 O 150 MG ALIROCUMAB

¿Qué es y para qué se utiliza?

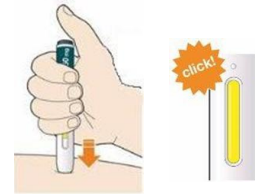
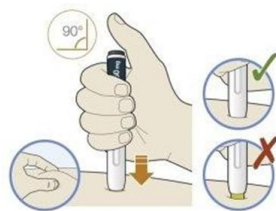
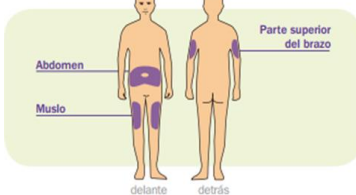
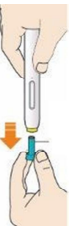
Alirocumab es un anticuerpo monoclonal que se une a la Proproteína convertasa de subtilisina/kexina tipo 9, proteína (PCSK9) implicada en la retirada del colesterol (LDL) de la sangre..

Por tanto, se utiliza para disminuir los niveles de colesterol LDL en adultos con hipercolesterolemia primaria (familiar heterocigótica y no familiar) o dislipidemia mixta, como **tratamiento complementario a la dieta**, en combinación con otros tratamientos hipolipemiantes (estatinas, etc) o en monoterapia en función del paciente.

Medicamento	Pauta	Cómo administrarlo
Praluent (alirocumab)	Dosis inicial habitual: 75 mg cada 2 semanas. Pacientes que requieran un aumento de dosis pueden iniciar con 150 mg cada 2 semanas o 300 mg cada 4 semanas	Se administra por vía SUBCUTANEA. Saque la pluma de la nevera media hora antes de la administración Se recomienda variar el lugar en cada administración para evitar que la piel se irrite.

Modo de administración

- Lávese las manos cuidadosamente
- Sujete la pluma en posición vertical y retire la tapa. No toque la aguja. Pueden caer algunas gotas de líquido, es normal.
- Desinfecte la zona de inyección utilizando un algodón con alcohol
- Mantenga la piel estirada o pellizcada. Una vez retirado el capuchón, sitúe la pluma sobre la piel con un ángulo de **90 grados**.
- Presione la pluma a 90 grados sobre la piel, pulse el botón superior y mantenga durante unos 15 segundos



- Verá como el embolo de la pluma comienza a bajar hasta que suena un segundo "click"
- Retire la pluma con cuidado y deséchela en el contenedor.



¿Y si se me olvida alguna administración?

Si han pasado **menos de 7 días** desde el día habitual de administración, administrar tan pronto como sea posible. Si ha pasado más tiempo, omita la dosis y continúe con su calendario habitual.

No doble nunca la dosis.

¿Cómo conservarlo?

Mantenga las plumas en su envase original, **dentro de la nevera** (entre 2 y 8°C). **NO CONGELAR.**

Se puede conservar a Tª ambiente un solo periodo de hasta 30 días

Una vez utilizado el medicamento, deposite el dispositivo en el contenedor que le hemos facilitado. Cuando se llene 2/3 de su capacidad, ciérrelo y entréguelo en Farmacia para su correcta destrucción.



POSIBLES EFECTOS ADVERSOS

Avisé a su médico si nota cualquiera de estos síntomas o algún otro no mencionado aquí:

- ❖ Reacción en el lugar de inyección (enrojecimiento, picor, dolor, hinchazón)
- ❖ Infecciones de tracto respiratorio superior
- ❖ Aumento de la secreción nasal, estornudos y dolor orofaríngeo

CONTRAINDICACIONES



- ❖ Alergia a alguno de los componentes.



ADVERTENCIAS

Consulte a su médico o farmacéutico en caso de:



Tomar otros medicamentos y PRALUENT

Dado que alirocumab es un medicamento biológico, no se prevén efectos sobre otros medicamentos. Informe a su médico o farmacéutico si ha utilizado o está utilizando otros medicamentos para revisarlos.



Embarazo y lactancia

- ❖ No se recomienda durante la lactancia, ni en el embarazo.
- ❖ Utilice **métodos anticonceptivos** eficaces durante el tratamiento.
- ❖ Si pretende quedarse embarazada informe a su médico o farmacéutico



Otras advertencias de interés: Avise a su médico si presenta:

- Fiebre, tos persistente, malestar, pérdida de peso, dolor al orinar.
- Hormigueo, entumecimiento, visión doble, debilidad en brazos y piernas.
- Dificultad para respirar o hinchazón de los pies.
- Si tiene infecciones parasitarias

Conducción



La influencia de PRALUENT sobre la capacidad para conducir y utilizar máquinas es nula o insignificante.



¿Puedo tomar bebidas alcohólicas?

Evite el consumo excesivo o regular de alcohol, ya que puede aumentar el riesgo de hepatitis (inflamación del hígado) o interactuar con algunos de los medicamentos que está tomando

RECUERDE

- ❖ Este medicamento se le ha recetado a usted personalmente y no deben tomarlo otras personas, aunque presenten los mismos síntomas, sin que las vea un médico.
- ❖ Este medicamento sólo puede conseguirse a través del Servicio de Farmacia del hospital.
- ❖ Conserve este folleto. Contiene información útil sobre los medicamentos que usted toma.
- ❖ Mantenga siempre los medicamentos fuera del alcance de los niños
- ❖ Devuelva la medicación sobrante al Servicio de Farmacia del hospital.
- ❖ No usar el medicamento después de superada la fecha de caducidad indicada en el envase.
- ❖ En caso de **Intoxicación o sobredosis**, acuda inmediatamente a urgencias y/o llame al Servicio de Información Toxicológica: 91-562-04-20

Si tiene dudas sobre la información contenida en este folleto o si desea ayuda para planificar la toma de su medicación, no dude en consultarnos.

Consulta de Atención Farmacéutica

Teléfonos de contacto: 91-6839360

Cambio de cita: 2623/6348

Resolución de dudas: 2458/2620/2025

Horario:

- Lunes a viernes de 9:30 a 14:30 h
- Lunes a jueves de 16 a 19 horas

