



Hospital Universitario de Fuenlabrada

Memoria 2013



Servicio Madrileño de Salud

 Comunidad de Madrid

*Consejería de Sanidad
Comunidad de Madrid*

Índice

Presentación	3
Zona de Influencia	4
Marco geográfico	4
Estructura de la población.....	11
Organigrama	12
Recursos Humanos.....	13
Recursos Materiales.....	14
Cartera de Servicios	15
Especialidades disponibles	15
Otras áreas específicas.....	16
Actividad Asistencial	18
Actividad quirúrgica	19
Técnicas Utilizadas.....	20
Consultas Externas	21
Consultas de alta resolución.....	22
Casuística (CMBD)	23
Calidad e información y atención al paciente	26
Calidad.....	26
Información y Atención al Paciente	30
Continuidad Asistencial	32
Consultas y pruebas solicitadas y realizadas para Atención Primaria..	32
Variación interanual de solicitudes desde Atención Primaria	34
Consultas solicitadas como consecuencia de la Libre Elección	35
Otros indicadores de continuidad asistencial.....	35
Docencia y formación continuada.....	37
Docencia	37
Formación Continuada.....	40
Investigación.....	54
Proyectos de investigación	54
Publicaciones científicas.....	61
Gestión económica	64
Obligaciones reconocidas	64
Farmacia	65
Indicadores Farmacoterapéuticos.....	65
Otras actividades del hospital.....	66

Presentación

Un año más me enfrento a esta página con el objetivo de destacar los hitos más reseñables desarrollados en el hospital a lo largo del 2013, y la exigencia de ir avanzando en nuevas estrategias de sostenibilidad orientadas a la mejora de la atención dispensada a nuestros usuarios.

En cuanto a los indicadores de actividad asistencial y gestión destaca en 2013 la reducción de lista de espera en consultas: 2121 pacientes menos en relación con 2012, lo que representa una disminución del 11 %. También ha disminuido el tiempo de espera de consultas externas en un 34% (de 71 a 47 días), con un incremento de 27.000 consultas respecto al año anterior. En lo que se refiere a la actividad quirúrgica 2013 se cerró con 900 intervenciones más que el año anterior, realizadas en jornada ordinaria y con uno de los rendimientos más elevados de la Comunidad de Madrid.

La incorporación de la rehabilitación cardíaca a la cartera de servicios del hospital, se ha visto enriquecida con el desarrollo de dos aplicaciones para smartphones que permiten a los pacientes continuar en su domicilio su proceso de rehabilitación cardíaca tras un infarto o un mejor control de su insuficiencia cardíaca.

Se ha acometido un ambicioso plan de renovación de espacios destacando la implementación de una nueva área de extracciones con incorporación de tecnología de última generación. La apertura de un área de farmacia oncológica ha contribuido a dar un soporte más cercano en quimioterapia del cáncer a los pacientes oncológicos. El Servicio de Farmacia también ha ampliado sus instalaciones al disponer de una nueva área de atención a pacientes externos. En el ámbito de la gestión hay que destacar la implantación de armarios logísticos para facilitar el control de stock para las áreas quirúrgicas.

También se han producido mejoras en los sistemas de información como es la renovación tecnológica del sistema RIS/PACS, incluyendo el mecanismo automatizado para permitir la derivación de pruebas radiológicas a otras entidades. El hospital es referencia en información clínica siendo asesores en el grupo de evolución Horus sobre interoperabilidad semántica en Historia y Receta Electrónica.

En el ámbito de la investigación cabe destacar los frutos de la alianza HUF/CNIO cuyo resultado es la consolidación de la Unidad de Ensayos Clínicos en fases tempranas. Otro de los logros reseñables ha sido la acreditación del Biobanco y el acuerdo de colaboración con Madrid +d y la Universidad Rey Juan Carlos para investigación en imagen médica.

Y por último, es especialmente gratificante la obtención de la renovación del Sello de excelencia europeo 400+ y el logro de las certificaciones ISO 9001 en las unidades de Anatomía Patológica, Farmacia y Servicio de Transfusión. Esto no solo consolida los logros ya obtenidos sino que nos coloca en un camino hacia la excelencia irreversible con la exigencia y compromiso que ello implica.



D. Manuel de la Puente Andrés
Director Gerente Hospital Universitario de Fuenlabrada.

Zona de Influencia

Marco geográfico

Descripción del centro:

En la edificación inicial del Hospital la superficie operativa es de casi 64.000 m² distribuidos en cuatro plantas para favorecer las comunicaciones y eliminar dentro de lo posible los desplazamientos verticales de pacientes, usuarios y trabajadores.



En 2008 edificó un nuevo pabellón independiente siguiendo el esquema del actual Hospital y uniéndolo al mismo a través de pasarelas traseras en la primera y tercera planta.



Además, el Hospital cuenta con el Centro de Especialidades (CEP) "El Arroyo" de 10.050 m², que existía previamente y fue traspasado al Hospital en 2004, en el que se realizan actividades ambulatorias de especialidades y del Centro de Salud Mental.



SUPERFICIES (M²)	
Edificio Principal:	60.874
Galería/Sótano	4.458
Baja	14.375
Entreplanta	2.937
Primera	13.769
Segunda (*)	12.656
Tercera	12.679
Edificio Instalaciones:	4.118
Edificio Oncológico:	6.722
Baja	1.770
Entreplanta Técnica	777
Primera	1.256
Segunda	1.226
Tercera	1.256
Cubierta	182
Casetones	255
Edificio CEP "El Arroyo":	10.050
Consultas Externas	7.852
Salud Mental	666
Urgencias SUMMA	608
Hemodiálisis	550
Inspección Médica	374

La estructura básica de las plantas de hospitalización consta de un ala horizontal que sirve como nexo de unión para las zonas operativas que se sitúan verticalmente con respecto a la primera y se unen a aquella por medio de pasillos de tránsito generosamente dimensionados para favorecer el traslado de pacientes, familiares y trabajadores así como de los elementos materiales necesarios para la asistencia. Una gran parte de estos pasillos, como puede verse en la fotografía adjunta disponen de luz natural favoreciendo la percepción de un ambiente limpio de Salud.



Los elementos de separación entre los espacios operativos son grandes patios ajardinados que proporcionan no solo luminosidad sino una sensación de apertura poco habitual en las instituciones Sanitarias.



Por otra parte, y siguiendo las más modernas tendencias asistenciales, las habitaciones están perfectamente equipadas, disfrutan de luz natural y de todos los elementos de confort exigibles en una instalación sanitaria del siglo XXI, siendo individuales el 30% de las mismas.



En lo que se refiere a las zonas de exploración y asistencia, estas comparten las características de las habitaciones, siendo espacios abiertos y bien iluminados, en su gran mayoría dotados de luz natural y ayudando como todo nuestro entorno a una satisfactoria relación del paciente con el personal asistencial.



En los espacios comunes, se ha cuidado especialmente la atención al paciente dotando de amplios espacios de espera para atención, evitando la sensación de agobio derivada de la acumulación de personas en espacios restringidos.



Esta misma disposición permite que al margen de la carga asistencial del Hospital, la sensación que se transmite al paciente y acompañantes sea de tranquilidad y sosiego.



Ubicación del Hospital

El Hospital Universitario de Fuenlabrada se ubica en el municipio del mismo nombre, a 20,4 Km. de la capital (Madrid) en el Sur de la Comunidad de Madrid.

El Hospital está situado en el perímetro urbano de Fuenlabrada a 4,7 Km de Moraleja de Enmedio y a 4,6 Km de Humanes de Madrid, siendo estos tres municipios, Fuenlabrada, Moraleja de Enmedio y Humanes de Madrid la población asignada del Hospital.

Su posición, en el Camino del Molino nº 2, sobre la carretera M-506 y junto a la estación de metro "Hospital de Fuenlabrada" le hacen plenamente accesible a la población asignada, contando además con el imprescindible espacio de estacionamiento de vehículos para el acceso de pacientes y trabajadores. (Más información [Hospital Universitario de Fuenlabrada](#))

El Centro de Especialidades (CEP) "El Arroyo", que incluye el Centro de Salud Mental, se ubica en la calle "Comunidad de Madrid" nº 10, en el casco urbano de Fuenlabrada, a 2,5 km del hospital. (Más información [Centro de Especialidades El Arroyo](#))

Al Centro de Especialidades “El Arroyo”

En Autobús:

A través de la Línea 1 Loranca- Polideportivo, la Línea 4 El Arroyo- La Fuente- Loranca y la Línea 496 Leganés (Parque Sur) – Moraleja de En medio – Arroyomolinos y Línea 497 Leganés (Parque Sur) – Moraleja de En medio (Las Colinas), se tiene acceso directo al CEP desde cualquier punto del municipio.

En Metro

Se tomará el METRO SUR hasta la estación de Metrosur " Fuenlabrada Central", y luego caminando 900 metros, unos 11 minutos.

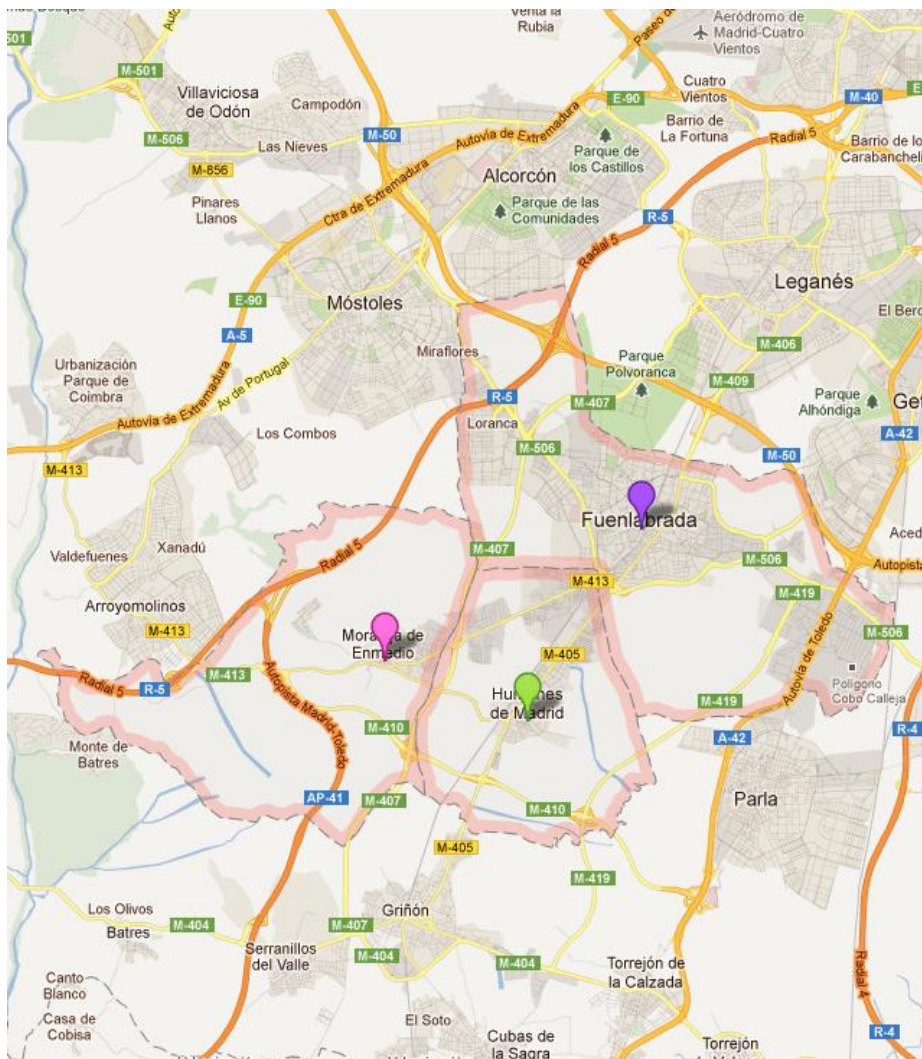
En Tren de Cercanías:

Desde la estación de Atocha tomar el tren de la Línea C5 de Cercanías dirección Fuenlabrada- Humanes. Bajar en la estación de Fuenlabrada Central y caminar 900 metros, unos 11 minutos.

Localización del Centro de Especialidades en el mapa

Mapa de la zona de asignada:

El Hospital tiene asignados los Centros de Salud de Alicante, Castilla la Nueva, Cuzco, Francia, Humanes, Naranjo, Panadreas, Parque Loranca y Parque Miraflores, que dependen de la Dirección Asistencial Oeste de la Gerencia de Atención Primaria.



Centros de Salud

C.S. Alicante C/ de Alicante, 3 Fuenlabrada

C.S. Castilla la Nueva C/ de Teruel, 4 Fuenlabrada

C.S. Cuzco C/ de Cuzco, 4 Fuenlabrada

C.S. El Naranjo C/ de Avilés, 2 Fuenlabrada

C.S. Francia C/ de Francia, 38 Fuenlabrada

C.S. Panaderas C/ de las Panaderas, 7 y 9 Fuenlabrada

C.S. Parque Loranca C/ Alegría, s/n Fuenlabrada

Consultorio Parque Miraflores Urbanización Parque Miraflores, s/n Fuenlabrada

C.S. Campohermoso Avda. de España, 104 Humanes de Madrid

C.S. Humanes C/ Ferrocarril, 4 Humanes de Madrid

Consultorio Moraleja de Enmedio Plaza La Fuente, 1 Moraleja de En medio

Referencias

El Hospital Universitario de Fuenlabrada es hospital de referencia en Oncología Radioterápica para la población de 545.724 personas, de los municipios de Móstoles y Alcorcón.

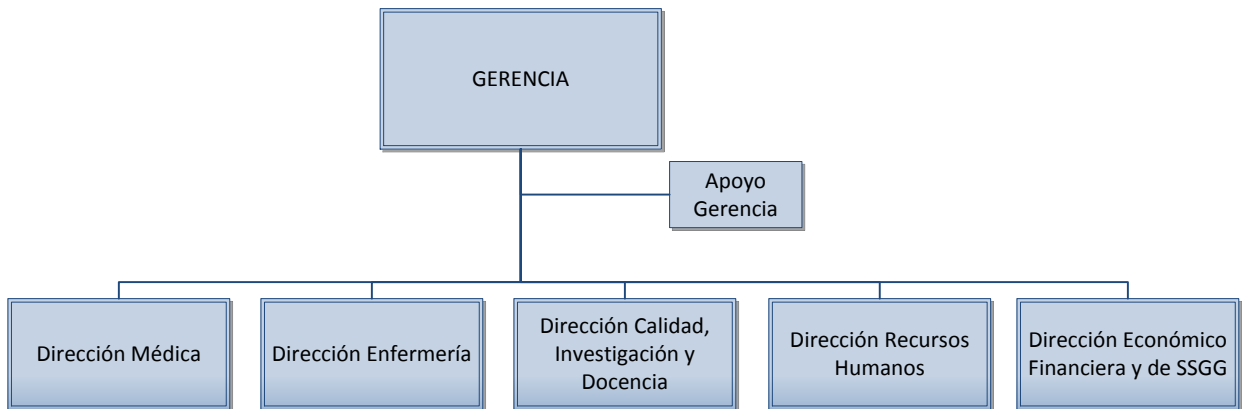
Asimismo, el Hospital Universitario de Fuenlabrada es hospital de referencia para el Programa de Investigación clínica del Centro Nacional de Investigaciones Oncológicas (CNIO).

Estructura de la población

Población asignada

NOMBRE CENTRO	LOCALIDAD	POBLACIÓN (31/12/2012)			
		<14	14-64	>=65	Total
C.S. ALICANTE	FUENLABRADA	4.201	20.477	2.471	27.149
C.S. CASTILLA LA NUEVA	FUENLABRADA	3.321	19.593	1.541	24.455
C.S. CUZCO	FUENLABRADA	3.244	18.804	2.002	24.050
C.S. EL NARANJO	FUENLABRADA	2.725	15.509	1.598	19.832
C.S. FRANCIA	FUENLABRADA	4.853	28.940	2.928	36.721
C.S. HUMANES	HUMANES	4.947	16.968	1.772	23.687
C.S. PANADERAS	FUENLABRADA	6.469	27.523	3.203	37.195
C.S. PARQUE LORANCA	FUENLABRADA	7.907	20.410	1.125	29.442
TOTAL		37.667	168.224	16.640	222.531

Organigrama



Recursos Humanos

Tabla de número de efectivos por categoría

CATEGORÍA PROFESIONAL	AÑOS	
	2012	2013
EQUIPO DIRECTIVO		
Director Gerente	1	1
Director Médico	2	2
Director de Continuidad Asistencial	0	0
Subdirector Médico	0	0
Director de Gestión	2	2
Subdirector de Gestión	0	0
Director de Enfermería	1	1
Subdirector de Enfermería	0	0
DIVISIÓN MÉDICA		
Facultativos	344	344
MIR	93	105
PERSONAL SANITARIO		
DUE	387	387
Matronas	25	25
Fisioterapeutas	23	23
Terapeutas	2	2
Técnicos	108	108
Auxiliares Enfermería	298	298
PERSONAL NO SANITARIO		
Grupo Técnico Función Administrativa	29	29
Grupo Gestión Función Administrativa	8	8
Grupo Administrativo y resto C	25	25
Aux. Administrativo y resto D	122	122
Celadores y resto	109	109
DOCENCIA		
E.U.E. (otros residentes)	6	7
Personal en formación (matronas)	6	6
TOTAL	1591	1604

Recursos Materiales

CAMAS	2012	2013
Camas Instaladas	406	406
QUIRÓFANOS	2012	2013
Quirófanos Instalados	11	11
OTRAS INSTALACIONES	2012	2013
Paritorios	3	3
Locales de consulta en el hospital	61	61
Locales de consulta en CEP	27	27
PUESTOS HOSPITAL DE DÍA	2012	2013
Oncohematológico	20	20
SIDA	0	0
Geriátrico	0	0
Psiquiátrico	0	0
Médico	0	0
Quirúrgico	12	12
HEMODIALISIS	2012	2013
Número de puestos	0	0
DIAGNÓSTICO POR IMAGEN	2012	2013
Mamógrafos	1	1
TAC	1	1
RMN	2	2
Ecógrafos en Radiodiagnóstico	5	5
Ecógrafos en otros servicios	10	10
Sala convencional de Rayos X	7	7
Telemando	1	1

ALTA TECNOLOGÍA	2012	2013
Tomografía por emisión de positrones	1	1
Acelerador lineal	2	2
Equipo de cobaltoterapia	0	0
Planificador	1	1
Simulador	1	1
Gammacámara	2	2
Litotriptor	0	0
Angiógrafo digital	1	1
Sala de hemodinámica	0	0
Equipos Radiología Intervencionista	0	0

Cartera de Servicios

Especialidades disponibles

ESPECIALIDADES	DISPONIBLES EN EL HOSPITAL	CENTRO/HOSPITAL DE REFERENCIA
Alergia	SI	
Análisis Clínicos/Bioquímica	SI	
Genética		
Inmunología		HOSPITAL DOCE DE OCTUBRE
Microbiología y Parasitología	SI	
Anatomía patológica	SI	
Anestesiología/Reanimación	SI	
Angiología y Cir. Vascolar		HOSPITAL DE GETAFE
Aparato Digestivo	SI	
Cardiología	SI	
Hemodinámica		
Cir. Cardiaca		HOSPITAL DOCE DE OCTUBRE
Cir. General y Digestivo	SI	
Cir. Maxilofacial		HOSPITAL GREGORIO MARAÑON
Cir.Ortopédica Traumatología	SI	
Cir. Pediátrica		HOSPITAL DOCE DE OCTUBRE
Cir. Plástica		HOSPITAL RAMON Y CAJAL
Cir. Torácica		HOSPITAL DOCE DE OCTUBRE
Dermatología	SI	
Endocrinología y Nutrición	SI	
Farmacología Clínica		HOSPITAL CLINICO SAN CARLOS
Farmacia hospitalaria	SI	
Geriatría	SI	
Ginecología y Obstetricia	SI	
Reproducción asistida		
Hematología y Hemoterapia	SI	
Med. Física y Rehabilitación	SI	
Med. Intensiva	SI	
Med. Interna	SI	
Medicina Nuclear	SI	
Med Preventiva/Salud Pública	SI	
Nefrología	SI	
Neumología	SI	
Neurología	SI	
Neurofisiología clínica	SI	
Neurocirugía		HOSPITAL DE GETAFE
Oftalmología	SI	
Oncología Médica	SI	
Oncología Radioterápica	SI	
Otorrinolaringología	SI	
Pediatría	SI	
Neonatología	SI	
Psiquiatría	SI	
Psicología Clínica	SI	
Radiodiagnóstico	SI	
Radiofísica hospitalaria	SI	
Reumatología	SI	
Urología	SI	
Urgencias	SI	

Otras áreas específicas

ÁREA	DISPONIBLE EN EL HOSPITAL
Cuidados Paliativos: Unidades de Hospitalización	
CSUR: Centro-Servicio-Unidad de Referencia del SNS	
Radiología vascular intervencionista	SI
Neurointervencionismo	
Rehabilitación cardíaca	SI
Trasplante cardíaco	
Trasplante pulmonar	
Trasplante renal	
Trasplante hepático	
Trasplante intestinal	
Trasplante pancreático	
Implante de tejidos compuestos	
Trasplante de progenitores hematopoyéticos autólogo	
Trasplante de progenitores hematopoyéticos alogénico emparentado	
Trasplante de progenitores hematopoyéticos alogénico no emparentado	
Unidad de Ictus	
Atención al Código Infarto	

Páginas web de las especialidades

Alergología	http://www.madrid.org/hospitalfuenlabrada/alergologia
Anestesiología	http://www.madrid.org/hospitalfuenlabrada/anestesiologia
Cardiología	http://www.madrid.org/hospitalfuenlabrada/cardiologia
Cirugía General y Aparato Digestivo	http://www.madrid.org/hospitalfuenlabrada/cirugiageneralaparato digestivo
Cirugía Ortopédica y Traumatología	http://www.madrid.org/hospitalfuenlabrada/cirugiaortopedicaytraumatologia
Dermatología	http://www.madrid.org/hospitalfuenlabrada/dermatologia
Digestivo	http://www.madrid.org/hospitalfuenlabrada/digestivo
Endocrinología	http://www.madrid.org/hospitalfuenlabrada/endocrinologia
Medicina Interna	http://www.madrid.org/hospitalfuenlabrada/medicinainterna
Obstetricia y Ginecología	http://www.madrid.org/hospitalfuenlabrada/obstetriciayginecologia
Oftalmología	http://www.madrid.org/hospitalfuenlabrada/oftalmologia
Otorrinolaringología	http://www.madrid.org/hospitalfuenlabrada/otorrinolaringologia
Pediatría	http://www.madrid.org/hospitalfuenlabrada/pediatria
Reumatología	http://www.madrid.org/hospitalfuenlabrada/reumatologia
Urología	http://www.madrid.org/hospitalfuenlabrada/urologia

Actividad Asistencial

	2012	2013
Altas totales codificadas	14.881	15.053
Porcentaje de codificación	100,00%	100,00%
Estancia Media Global	5,98	5,80
Peso Medio Global	1,5910	1,6127

HOSPITALIZACION	2012	2013
Ingresos totales	14.849	15.072
Ingresos Urgentes	11.108	11.145
Ingresos Programados	3.741	3.927
Urgencias Totales	121.243	120.917
% Urgencias ingresadas	8,62%	8,76%
SESIONES HOSPITAL DE DÍA	2012	2013
Oncohematológico	10.499	9.534
Otros médicos	5.216	6.631
Otros quirúrgicos	9.646	11.056
ACTIVIDAD OBSTÉTRICA	2012	2013
Partos por vía vaginal	1.815	1.652
Cesáreas	410	338
% Cesáreas	18,43%	16,98%

Actividad quirúrgica

ACTIVIDAD QUIRÚRGICA	2012	2013
Intervenciones quirúrgicas programadas con hospitalización	2.857	3.064
Intervenciones quirúrgicas ambulatorias programadas, realizadas en quirófano	8.827	9.759
Intervenciones quirúrgicas urgentes con hospitalización	1.400	1.490
Intervenciones quirúrgicas urgentes ambulatorias	278	235
Otros procesos quirúrgicos ambulatorios realizados fuera de quirófano	6.616	7.637
Intervenciones quirúrgicas suspendidas	1.082	851
Tiempo disponible de quirófano (horas/mes)	1.394	1.473
Tiempo utilizado de quirófano (horas/mes)	1.015	1.096
Rendimiento quirúrgico (% ocupación quirúrgica)	72,77%	74,41%

Técnicas Utilizadas

TÉCNICA	REALIZADAS PROPIO CENTRO		DERIVADAS A C.CONCERTADO	
	2012	2013	2012	2013
Laboratorio				
Bioquímica	2.050.137	2.173.057	0	0
Hematología	488.751	497.927	0	0
Microbiología	123.497	110.182	0	0
Inmunología	0	0	0	0
Nº de pacientes	228.120	235.924	0	0
Radiología convencional	114.669	121.521	0	0
Ecografías	21.523	21.921	0	0
Citologías	18.867	19.816	0	0
Endoscopias digestivo	4.910	5.311	0	0
Broncoscopias	331	311	0	0
Mamografías	5.332	6.305	0	0
TAC	13.311	14.798	0	0
RMN	5.890	8.298	433	1.072
Gammagrafías	1.191	2.979	0	0
Radiología intervencionista	3.132	3.409	0	0
PET	654	880	0	0
Litotricias	0	0	0	0
Hemodinámica cardíaca diagnóstica	0	0	0	0
Hemodinámica cardíaca terapéutica	0	0	0	0
Pacientes en tratamiento Radioterapia	991	1.071	0	0

Consultas Externas

ESPECIALIDAD	Primeras Consultas	Consultas Sucesivas	Total	Índice Suc/Prim	Solicitadas por A.P.	Realizadas para A.P.
Alergia	4.155	5.873	10.028	1,41	3.640	3.079
Cardiología	3.674	12.185	15.859	3,32	2.944	2.130
Dermatología	11.676	11.762	23.438	1,01	15.381	12.002
Digestivo	4.663	9.858	14.521	2,11	4.806	2.842
Endocrinología	3.144	8.476	11.620	2,70	2.304	1.675
Geriatría	82	221	303	2,70	27	23
Hematología	884	16.377	17.261	18,53	536	454
M. Interna	1.538	6.352	7.890	4,13	1.241	1.075
Nefrología	876	4.219	5.095	4,82	575	516
Neumología	2.806	7.191	9.997	2,56	2.224	1.928
Neurología	4.772	10.645	15.417	2,23	3.332	2.331
Oncología	676	11.318	11.994	16,74	39	34
Psiquiatría	3.547	21.549	25.096	6,08	3.231	1.534
Rehabilitación	4.859	8.215	13.074	1,69	1.830	1.128
Reumatología	5.341	5.592	10.933	1,05	4.612	3.670
Otras Médicas	1.373	10.333	11.706	7,53	1	1
TOTAL ÁREA MÉDICA	54.066	150.166	204.232	2,78	46.723	34.422
C. General	6.490	7.667	14.157	1,18	4.054	4.181
Urología	6.008	8.908	14.916	1,48	4.587	4.128
Traumatología	18.048	25.863	43.911	1,43	10.675	8.687
ORL	8.523	11.898	20.421	1,40	8.012	6.291
Oftalmología	14.778	24.320	39.098	1,65	12.367	10.159
Ginecología	10.925	19.764	30.689	1,81	9.696	8.243
C. Cardíaca	0	0	0		0	0
C. Infantil	0	0	0		0	0
C. Máxilofacial	0	0	0		0	0
Estomatología	0	0	0		0	0
C. Plástica	0	0	0		858	665
C. Torácica	0	0	0		0	0
Neurocirugía	0	0	0		0	0
C. Vascular	0	0	0		0	0
Anestesia	9.355	1.798	11.153	0,19	139	137
Otras Quirúrgicas	2.065	427	2.492	0,21	0	0
TOTAL AREA QUIRURGICA	76.192	100.645	176.837	1,32	50.388	42.491
TOTAL AREA PEDIATRICA	3.170	10.856	14.026	3,42	2.986	2.315
TOTAL AREA OBSTÉTRICA	2.176	12.076	14.252	5,55	4.560	1.810
TOTAL	135.604	273.743	409.347	2,02	104.657	81.038

Consultas de alta resolución

ESPECIALIDAD	Número consultas alta resolución	% Sobre Primeras Consultas
Alergia	2.372	57,09%
Cardiología	1.494	40,66%
Dermatología	3.062	26,22%
Digestivo	62	1,33%
Endocrinología	51	1,62%
Geriatría	0	0,00%
Hematología	89	10,07%
M. Interna	10	0,65%
Nefrología	71	8,11%
Neumología	471	16,79%
Neurología	729	15,28%
Oncología	3	0,44%
Psiquiatría	2	0,06%
Rehabilitación	602	12,39%
Reumatología	2.487	46,56%
Otras Médicas	74	5,39%
TOTAL ÁREA MÉDICA	11.579	21,42%
C. General	61	0,94%
Urología	11	0,18%
Traumatología	2.613	14,48%
ORL	7	0,08%
Oftalmología	10	0,07%
Ginecología	3.203	29,32%
C. Cardíaca	0	0,00%
C. Infantil	0	0,00%
C. Máxilofacial	0	0,00%
Estomatología	0	0,00%
C. Plástica	0	0,00%
C. Torácica	0	0,00%
Neurocirugía	0	0,00%
C. Vasculár	0	0,00%
Anestesia	0	0,00%
Otras Quirúrgicas	0	0,00%
TOTAL AREA QUIRURGICA	5.905	7,75%
TOTAL AREA PEDIATRICA	517	16,31%
TOTAL AREA OBSTÉTRICA	570	26,19%
TOTAL	18.571	13,70%

Casuística (CMBD)

Los 25 GRD Médicos más frecuentes

GRD	DESCRIPCIÓN	Número de casos	%	Estancia Media	Peso
373	PARTO VAGINAL SIN COMPLICACIONES	906	8,72%	2,34	0,5992
541	NEUMONÍA SIMPLE Y OTROS TRAST.RESPIRATORIOS EXC. BRONQUITIS & ASMA CON CC MAYOR	766	7,37%	8,80	2,2282
372	PARTO VAGINAL CON COMPLICACIONES	744	7,16%	2,64	0,6992
087	EDEMA PULMONAR & INSUFICIENCIA RESPIRATORIA	489	4,70%	4,79	1,4160
584	SEPTICEMIA CON CC MAYOR	247	2,38%	10,99	4,1633
544	ICC & ARRITMIA CARDIACA CON CC MAYOR	224	2,16%	9,07	3,3009
629	NEONATO, PESO AL NACER >2499 G, SIN P. QUIR. SIGNIF., DIAG NEONATO NORMAL	198	1,90%	0,92	0,2233
127	INSUFICIENCIA CARDIACA & SHOCK	172	1,65%	6,12	1,3004
101	OTROS DIAGNOSTICOS DE APARATO RESPIRATORIO CON CC	158	1,52%	5,73	0,9994
089	NEUMONIA SIMPLE & PLEURITIS EDAD>17 CON CC	157	1,51%	6,96	1,1855
430	PSICOSIS	139	1,34%	19,94	1,3879
088	ENFERMEDAD PULMONAR OBSTRUCTIVA CRONICA	130	1,25%	6,37	1,0606
901	SEPTICEMIA SIN VENT. MEC. +96 HORAS HORAS EDAD >17	120	1,15%	6,15	1,6859
320	INFECCIONES DE RIÑÓN & TRACTO URINARIO EDAD>17 CON CC	111	1,07%	5,13	1,0349
100	SIGNOS & SINTOMAS RESPIRATORIOS SIN CC	105	1,01%	1,07	0,6677
557	TRASTORNOS HEPATOBILIARES Y DE PANCREAS CON CC MAYOR	100	0,96%	10,90	3,8563
552	TRAST. AP. DIGESTIVO EXCEPTO ESOF., GASTROENT. & ULC.NO COMPL. CON CC MAYOR	100	0,96%	13,16	3,0609
630	NEONATO, PESO AL NACER >2499 G, SIN P. QUIR. SIGNIF., CON OTROS PROBLEMAS	97	0,93%	1,33	0,5820
533	OTROS TRAST. SISTEMA NERVIOSO EXC. AIT, CONVULSIONES & CEFALEA CON CC MAYOR	93	0,89%	12,63	4,1604
204	TRASTORNOS DE PANCREAS EXCEPTO NEOPLASIA MALIGNA	93	0,89%	7,34	0,9177
096	BRONQUITIS & ASMA EDAD>17 CON CC	92	0,89%	7,93	0,9225
014	ICTUS CON INFARTO	89	0,86%	8,13	1,6748
569	TRAST. DE RIÑÓN & TRACTO URINARIO EXCEPTO INSUFICIENCIA RENAL CON CC MAYOR	85	0,82%	5,88	1,7485
321	INFECCIONES DE RIÑÓN & TRACTO URINARIO EDAD>17 SIN CC	84	0,81%	3,68	0,6923
208	TRASTORNOS DEL TRACTO BILIAR SIN CC	82	0,79%	4,20	0,7206

Los 25 GRD Quirúrgicos más frecuentes

GRD	DESCRIPCIÓN	Número de casos	%	Estancia Media	Peso
494	COLECISTECTOMIA LAPAROSCOPICA SIN EXPLORAC. CONDUCTO BILIAR SIN CC	244	5,24%	1,68	1,0934
371	CESAREA, SIN COMPLICACIONES	237	5,09%	3,04	0,8810
158	PROCEDIMIENTOS SOBRE ANO & ENTEROSTOMIA SIN CC	189	4,06%	1,28	0,7492
359	PROC. SOBRE UTERO & ANEJOS POR CA.IN SITU & PROCESO NO MALIGNO SIN CC	127	2,73%	2,18	1,0138
209	SUSTITUCION ARTICULACION MAYOR EXCEPTO CADERA & REIMPLANTE MIEMBRO INFERIOR, EXCEPTO POR CC	117	2,51%	7,05	2,7777
227	PROCEDIMIENTOS SOBRE TEJIDOS BLANDOS SIN CC	116	2,49%	1,51	1,1298
883	APENDICECTOMÍA LAPAROSCÓPICA	112	2,40%	2,56	1,0529
818	SUSTITUCION DE CADERA EXCEPTO POR COMPLICACIONES	101	2,17%	7,53	3,1545
160	PROCEDIMIENTOS SOBRE HERNIA EXCEPTO INGUINAL & FEMORAL EDAD>17 SIN CC	98	2,10%	1,67	1,0018
224	PROC. HOMBRO, CODO O ANTEBRAZO, EXC. PROC.MAYOR DE ARTICULACION SIN CC	95	2,04%	1,48	1,0180
585	PROCEDIMIENTO MAYOR ESTOMAGO,ESOFAGO,DUODENO,I,DELGADO & GRUESO CON CC MAYOR	86	1,85%	23,92	6,4612
055	PROCEDIMIENTOS MISCELANEOS SOBRE OIDO, NARIZ, BOCA & GARGANTA	82	1,76%	1,70	0,8742
060	AMIGDALECTOMIA &/O ADENOIDECTOMIA SOLO, EDAD<18	82	1,76%	1,13	0,6004
370	CESAREA, CON COMPLICACIONES	80	1,72%	4,09	1,1149
225	PROCEDIMIENTOS SOBRE EL PIE	77	1,65%	1,56	1,4130
162	PROCEDIMIENTOS SOBRE HERNIA INGUINAL & FEMORAL EDAD>17 SIN CC	76	1,63%	1,09	0,8245
290	PROCEDIMIENTOS SOBRE TIROIDES	76	1,63%	2,34	0,9881
219	PROC. EXTR.INFERIOR & HUMERO EXC. CADERA,PIE,FEMUR EDAD>17 SIN CC	72	1,55%	3,72	1,4086
311	PROCEDIMIENTOS TRANSURETRALES SIN CC	70	1,50%	1,00	0,8598
867	ESCISION LOCAL Y EXTRACCION DE DISPOSITIVO FIJACION INTERNA EXCEPTO CADERA Y FEMUR, SIN CC	67	1,44%	3,21	1,2334
356	PROC. DE RECONSTRUCCION APARATO GENITAL FEMENINO	67	1,44%	1,19	0,9431
229	PROC. SOBRE MANO O MUÑECA, EXCEPTO PROC.MAYORES S.ARTICULACION SIN CC	54	1,16%	1,26	0,9369
493	COLECISTECTOMIA LAPAROSCOPICA SIN EXPLORAC. CONDUCTO BILIAR CON CC	51	1,09%	3,27	1,7550
337	PROSTATECTOMIA TRANSURETRAL SIN CC	50	1,07%	1,34	0,8136
053	PROCEDIMIENTOS SOBRE SENOS & MASTOIDES EDAD>17	47	1,01%	1,51	1,0205

Los 25 GRD con mayor consumo de recursos

GRD	DESCRIPCIÓN	Número de casos	%	Estancia Media	Peso
541	NEUMONÍA SIMPLE Y OTROS TRAST.RESPIRATORIOS EXC. BRONQUITIS & ASMA CON CC MAYOR	766	5,09%	8,80	2,2282
584	SEPTICEMIA CON CC MAYOR	247	1,64%	10,99	4,1633
544	ICC & ARRITMIA CARDIACA CON CC MAYOR	224	1,49%	9,07	3,3009
087	EDEMA PULMONAR & INSUFICIENCIA RESPIRATORIA	489	3,25%	4,79	1,4160
585	PROCEDIMIENTO MAYOR ESTOMAGO,ESOFAGO,DUODENO,I.DELGADO & GRUESO CON CC MAYOR	86	0,57%	23,92	6,4612
373	PARTO VAGINAL SIN COMPLICACIONES	906	6,02%	2,34	0,5992
372	PARTO VAGINAL CON COMPLICACIONES	744	4,94%	2,64	0,6992
877	OXIG. MEMB. EXTRAC. O TRAQUEOSTOMIA CON VENT. MEC. +96 hrs O SIN DIAG. PRINC. TRAST. ORL CON PROC. QUIR. MAYOR	11	0,07%	63,00	43,4724
533	OTROS TRAST. SISTEMA NERVIOSO EXC. AIT, CONVULSIONES & CEFALEA CON CC MAYOR	93	0,62%	12,63	4,1604
557	TRASTORNOS HEPATOBILIARES Y DE PANCREAS CON CC MAYOR	100	0,66%	10,90	3,8563
209	SUSTITUCION ARTICULACION MAYOR EXCEPTO CADERA & REIMPLANTE MIEMBRO INFERIOR, EXCEPTO POR CC	117	0,78%	7,05	2,7777
878	TRAQUEOSTOMIA CON VENT. MEC. +96 hrs O SIN DIAG. PRINC. TRASTORNOS ORL SIN PROC. QUIR. MAYOR	12	0,08%	59,00	26,5935
818	SUSTITUCION DE CADERA EXCEPTO POR COMPLICACIONES	101	0,67%	7,53	3,1545
552	TRAST. AP. DIGESTIVO EXCEPTO ESOF., GASTROENT. & ULC.NO COMPL. CON CC MAYOR	100	0,66%	13,16	3,0609
494	COLECISTECTOMIA LAPAROSCOPICA SIN EXPLORAC. CONDUCTO BILIAR SIN CC	244	1,62%	1,68	1,0934
558	PROC.MUSCULOESQUELETICO MAYOR CON CC MAYOR	39	0,26%	20,18	6,2374
127	INSUFICIENCIA CARDIACA & SHOCK	172	1,14%	6,12	1,3004
371	CESAREA, SIN COMPLICACIONES	237	1,57%	3,04	0,8810
901	SEPTICEMIA SIN VENT. MEC. +96 HORAS HORAS EDAD >17	120	0,80%	6,15	1,6859
555	PROC. PANCREAS, HIGADO & OTROS VIA BILIAR CON CC MAYOR	22	0,15%	25,09	8,9393
430	PSICOSIS	139	0,92%	19,94	1,3879
581	PROCEDIMIENTOS PARA INFECCIONES & PARASITOSIS SISTEMICAS CON CC MAYOR	26	0,17%	22,73	7,2804
089	NEUMONIA SIMPLE & PLEURITIS EDAD>17 CON CC	157	1,04%	6,96	1,1855
607	NEONATO, PESO AL NACER 1000-1499 G, SIN P. QUIRURGICO SIGNIF., ALTA CON VIDA	10	0,07%	46,50	18,1788
540	INFECCIONES & INFLAMACIONES RESPIRATORIAS EXCEPTO NEUMONÍA SIMPLE CON CC MAYOR	58	0,39%	12,34	3,0484

Calidad e información y atención al paciente

Calidad

Objetivos institucionales de calidad

INDICADOR	RESULTADO HOSPITAL
Área de calidad percibida	
Grado de Satisfacción global de los usuarios con la atención recibida en hospitalización, consultas, CA y urgencias (% de pacientes satisfechos y muy satisfechos)	89,4%
Nº de acciones de mejora implantadas en las áreas priorizadas según el resultado de la encuesta de satisfacción 2012	6
Nº de líneas de actuación puestas en marcha por el Comité de Calidad Percibida	5
Área de seguridad del paciente	
Nº de objetivos de seguridad del paciente establecidos en los centros	10
Porcentaje de implantación de responsables de seguridad del paciente por servicios clínicos /unidades	100%
Porcentaje de servicios clínicos en los que se han impartido sesiones de seguridad del paciente	100%
Nº de reuniones o visitas realizadas por directivos a las unidades vinculadas a temática de seguridad ("Rondas de seguridad").	4
Prevención de infecciones relacionadas con la atención sanitaria en paciente críticos (densidad de incidencia de bacteriemia asociada a catéter venoso central)	2,94
Prevención de infecciones relacionadas con la atención sanitaria en paciente críticos (densidad de incidencia de neumonía asociada a ventilación mecánica)	4,7
Prevalencia de infección nosocomial	6,36% (IC 95%3,5-9,2)
Nº de planes de mejora de higiene de manos desarrollados	3
Porcentaje de intervenciones quirúrgicas programadas en que se ha utilizado la lista de verificación quirúrgica	88%
Porcentaje de pacientes en los que se conoce el riesgo de úlceras según escalas validadas.	96%

Existencia de protocolos de seguridad del paciente establecidos como prioritarios (órdenes verbales y profilaxis antibiótica)	100%
Área de gestión de calidad	
Planificación de la autoevaluación de acuerdo al Modelo EFQM	Sí
Monitorización de indicadores de gestión ambiental. Consumo de agua (m3/estancia)	0,90
Monitorización de indicadores de gestión ambiental. Consumo de electricidad (Kwh/m2)	189,76
Nº de líneas de actuación del Comité de Lactancia Materna	4
Nº de líneas de actuación del Comité de Atención al dolor	6

Comisiones clínicas

Nombre	Número integrantes	Número reuniones
Comisión de Asistencial	17	
Subcomisión Clínica	21	
Subcomisión Cuidados	13	
Subcomisiones técnicas clínico asistenciales		
Comisión de Farmacia y Terapéutica	15	
Comisión de Gestión del Conocimiento	16	
Comisión de Historias Clínicas	21	
Comisión Infección hospitalaria, profilaxis y política antibiótica	11	
Comisión de Tecnología y adecuación de medios diagnósticos y terapéuticos	11	
Comisión de Cáncer	15	
Comisión de Seguridad del Paciente	24	
Comités regulados		
Comisión de Docencia	20	
Comité Ética Asistencial	16	
Comité Ética Investigación Clínica	19	
Comisión de Transfusión Sanguínea	21	
Comité contra la Violencia de Género	3	
Comité de Calidad Percibida	13	
Comité de Lactancia Materna	21	
Comité de Atención al Dolor	17	
Comité de Medio Ambiente	14	
Unidad Funcional de Gestión de Riesgos Sanitarios	7	

Otras actuaciones

Acreditaciones

- Sello de Excelencia Europea 400, Recognised for Excellence 4 Stars

Durante el año 2013 se realizó la autoevaluación EFQM con herramienta Perfil, se elaboró la Memoria bajo modelo 2010, y se sometió a la evaluación externa, con resultado de renovación del Sello de Excelencia Europea 400+ "Recognised for Excellence 4 Stars" de la Fundación Europea de Calidad.



El Hospital tiene el reconocimiento de 400+ desde 2011. Este reconoce el camino a la excelencia, con un modelo de gestión innovador, con resultados de calidad asistencial, de percepción de la sociedad y de eficiencia.

- Evaluación IHAN

En 2013 el hospital ha realizado acciones de mejora respecto a dos pasos, obtenido la acreditación definitiva. Fue acreditado en el 2006, siendo el año 2012 cuando fuimos evaluados. Poseemos una Normativa y Protocolo de lactancia materna que de manera precisa y clara abarca todos los requerimientos de la IHAN, incluyendo el apoyo a las madres que no amamantan y el respeto al Código. La Comisión multidisciplinar de Lactancia Materna ha trabajado para la implantación de buenas prácticas de información y apoyo a las madres que deciden amamantar. Para conseguirlo, se utilizaron medidas de reconocida eficacia como son la puesta en marcha de los "Diez Pasos para una Feliz Lactancia Natural".



- Renovación certificaciones ISO 9001:2008

Durante 2013 se han renovado las certificaciones de Esterilización, Hostelería y Cirugía ambulatoria. Se han obtenido las certificaciones por vez primera de los servicios: Farmacia, Anatomía Patológica y Banco de Sangre (Transfusión Sanguínea).



- Marca Madrid Excelente

En 2013 se han realizado trabajos para la re acreditación el próximo año.



Premios

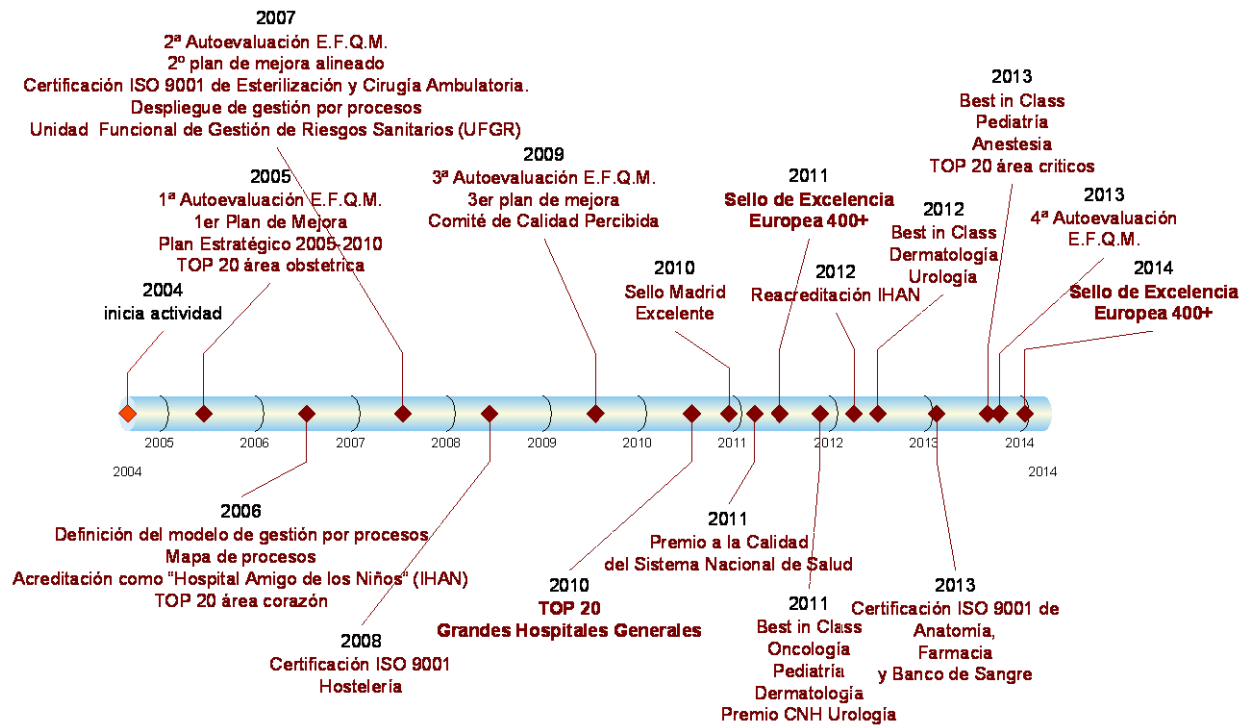
- Best in Class

- o Pediatría
- o Anestesia



- TOP 20 Área pacientes críticos

Trayectoria de actuaciones y reconocimientos de Calidad



Información y Atención al Paciente

Objetivos institucionales de información y atención al paciente

INDICADOR	RESULTADO DEL HOSPITAL	MEDIA GRUPO / OBJETIVO
Acciones de mejora desarrolladas en las áreas priorizadas según el resultado de las deficiencias detectadas por las sugerencias, quejas y reclamaciones.	3,00	al menos 3
Porcentaje de reclamaciones contestadas en menos de 30 días hábiles.	100,00	95,00
Porcentaje de reclamaciones adecuadas al manual de estilo. Grupo de trabajo.	Pte estudio transversal de la DGAP	95,00
Porcentaje de entrega de Guías de Acogida para pacientes hospitalizados y acompañantes.	92,56	95,00
Porcentaje de implantación de protocolos de información asistencial.	100,00	95,00
Porcentaje de entrega de Guías de Información al Alta para pacientes hospitalizados y acompañantes.	83,87	95,00
Porcentaje de entrega de Guías de Atención al Duelo dirigida a familiares y allegados de pacientes fallecidos.	100,00	95,00
Creación de un registro de documentos informativos para pacientes (poster, folletos, guías.....) existentes en el centro hospitalario.	SI	creación del registro
Implementación de acciones de mejora en relación con el Proceso de Atención Integral al Paciente Oncológico (PAIPO)	4,00	al menos 3

Reclamaciones

Año	Presentadas	Contestadas en menos de 30 días
2013	2.362	100,00%
2012	2.739	100,00%

Principales motivos de reclamación

(Descripción de los cinco principales motivos de reclamación en el centro)

1. Citaciones.
 - Disconformidad con cita obtenida.
 - Errores de citación.
 - Dificultades para obtención de cita en mostrador.
 - Otros motivos.
2. Demora en consultas o pruebas diagnosticas.
 - Demora mayor de 40 días para primera consulta.
 - Demora mayor de 40 días para prueba diagnóstica.
 - Demora en consulta de resultados pendiente de diagnóstico.
 - Demora en consulta sucesiva sin retraso diagnóstico.
 - Otros motivos relacionados.
3. Disconformidad con la asistencia.
4. Desacuerdo con la organización y normas.
5. Retraso en la atención.

Otras actuaciones

	2013	2012
TRABAJO SOCIAL	695	689
QUEJAS	5001	5.011
AGRADECIMIENTOS	133	58
SUGERENCIAS	30	30
OXIGENOTER	37	58
DOC. CLÍNICA	1224	1.428
SEGUNDA OPINIÓN	50	51
LIBRE ELECCIÓN	80	120
REC. DATOS	132	209

Actuaciones de Atención al Paciente en la sociedad

- Participa en la Comisión Técnica contra la Violencia de Género (Consejería de Sanidad).
- Participa en la Comisión de Seguimiento de Convenio entre el SERMAS y la Federación de de Asociaciones Gitanas para la integración laboral y social, promoción y desarrollo del pueblo gitano Kali, para la promoción de la salud y mejora del acceso de la población gitana a los programas y recursos sanitarios de la Comunidad de Madrid.
- Participa en el grupo de trabajo sobre asistencia sanitaria a mujeres víctimas de Trata de Blancas.
- Participa en la Mesa Municipal de atención integral a mujeres víctimas de Violencia de Género.

Continuidad Asistencial

Consultas y pruebas solicitadas y realizadas para Atención

Primaria

ESPECIALIDAD	Primeras Consultas	Solicitadas por A.P.	%	Realizadas para A.P.	%
Alergia	4.155	3.640	87,61%	3.079	74,10%
Cardiología	3.674	2.944	80,13%	2.130	57,97%
Dermatología	11.676	15.381	131,73%	12.002	102,79%
Digestivo	4.663	4.806	103,07%	2.842	60,95%
Endocrinología	3.144	2.304	73,28%	1.675	53,28%
Geriatría	82	27	32,93%	23	28,05%
Hematología	884	536	60,63%	454	51,36%
M. Interna	1.538	1.241	80,69%	1.075	69,90%
Nefrología	876	575	65,64%	516	58,90%
Neumología	2.806	2.224	79,26%	1.928	68,71%
Neurología	4.772	3.332	69,82%	2.331	48,85%
Oncología	676	39	5,77%	34	5,03%
Psiquiatría	3.547	3.231	91,09%	1.534	43,25%
Rehabilitación	4.859	1.830	37,66%	1.128	23,21%
Reumatología	5.341	4.612	86,35%	3.670	68,71%
Otras Médicas	1.373	1	0,07%	1	0,07%
TOTAL ÁREA MÉDICA	54.066	46.723	86,42%	34.422	63,67%
C. General	6.490	4.054	62,47%	4.181	64,42%
Urología	6.008	4.587	76,35%	4.128	68,71%
Traumatología	18.048	10.675	59,15%	8.687	48,13%
ORL	8.523	8.012	94,00%	6.291	73,81%
Oftalmología	14.778	12.367	83,69%	10.159	68,74%
Ginecología	10.925	9.696	88,75%	8.243	75,45%
C. Cardíaca	0	0		0	
C. Infantil	0	0		0	
C. Máxilofacial	0	0		0	
Estomatología	0	0		0	
C. Plástica	0	858		665	
C. Torácica	0	0		0	
Neurocirugía	0	0		0	
C. Vasculár	0	0		0	
Anestesia	9.355	139	1,49%	137	1,46%
Otras Quirúrgicas	2.065	0		0	
TOTAL AREA QUIRURGICA	76.192	50.388	66,13%	42.491	55,77%
TOTAL AREA PEDIATRICA	3.170	2.986	94,20%	2.315	73,03%
TOTAL AREA OBSTÉTRICA	2.176	4.560	209,56%	1.810	83,18%
TOTAL	135.604	104.657	77,18%	81.038	59,76%

Técnica	Pruebas Realizadas	Solicitadas por A.P.	%	Realizadas para A.P.	%
Radiología convencional	121.521	9.018	7,42%	8.205	6,75%
Ecografías	21.921	3.484	15,89%	3.234	14,75%
Endoscopias digestivo	5.311	589	11,09%	427	8,04%
Broncoscopias	311	1	0,32%	1	0,32%
Mamografías	6.305	0		0	
TAC	14.798	1	0,01%	1	0,01%
RMN	9.370	1	0,01%	1	0,01%
Gammagrafías	2.979	0		0	
Radiología intervencionista	3.409	0		0	
PET	880	0		0	
Hemodinámica	0	0		0	

Variación interanual de solicitudes desde Atención Primaria

ESPECIALIDAD	Solicitadas 2012	Solicitadas 2013	% Variación
Alergia	3.466	3.640	5,02%
Cardiología	2.959	2.944	-0,51%
Dermatología	14.103	15.381	9,06%
Digestivo	4.604	4.806	4,39%
Endocrinología	2.515	2.304	-8,39%
Geriatría	46	27	-41,30%
Hematología	442	536	21,27%
M. Interna	1.648	1.241	-24,70%
Nefrología	452	575	27,21%
Neumología	2.058	2.224	8,07%
Neurología	3.043	3.332	9,50%
Oncología	61	39	-36,07%
Psiquiatría	3.551	3.231	-9,01%
Rehabilitación	1.957	1.830	-6,49%
Reumatología	4.954	4.612	-6,90%
Otras Médicas	0	1	
TOTAL ÁREA MÉDICA	45.859	46.723	1,88%
C. General	4.043	4.054	0,27%
Urología	4.221	4.587	8,67%
Traumatología	10.898	10.675	-2,05%
ORL	7.355	8.012	8,93%
Oftalmología	11.334	12.367	9,11%
Ginecología	9.474	9.696	2,34%
C. Cardíaca	0	0	
C. Infantil	0	0	
C. Máxilofacial	0	0	
Estomatología	0	0	
C. Plástica	0	858	
C. Torácica	0	0	
Neurocirugía	0	0	
C. Vasculares	0	0	
Anestesia	434	139	-67,97%
Otras Quirúrgicas	0	0	
TOTAL AREA QUIRURGICA	47.759	50.388	5,50%
TOTAL AREA PEDIATRICA	2.979	2.986	0,23%
TOTAL AREA OBSTÉTRICA	4.927	4.560	-7,45%
TOTAL	101.524	104.657	3,09%

Consultas solicitadas como consecuencia de la Libre Elección

ESPECIALIDAD	Primeras Consultas	Número consultas REALIZADAS debidas a Libre Elección	% sobre total de Primeras Consultas	Número consultas DERIVADAS por Libre Elección
Alergia	4.155	66	1,59%	95
Cardiología	3.674	20	0,54%	85
Dermatología	11.676	240	2,06%	217
Digestivo	4.663	22	0,47%	171
Endocrinología	3.144	19	0,60%	50
Geriatría	82	0		0
Hematología	884	0		0
M. Interna	1.538	12	0,78%	18
Nefrología	876	3	0,34%	13
Neumología	2.806	20	0,71%	61
Neurología	4.772	60	1,26%	490
Oncología	676	0		0
Psiquiatría	3.547	0		0
Rehabilitación	4.859	24	0,49%	122
Reumatología	5.341	31	0,58%	103
Otras Médicas	1.373	0		0
TOTAL ÁREA MÉDICA	54.066	517	0,96%	1.425
C. General	6.490	24	0,37%	402
Urología	6.008	124	2,06%	72
Traumatología	18.048	97	0,54%	690
ORL	8.523	31	0,36%	244
Oftalmología	14.778	32	0,22%	296
Ginecología	10.925	72	0,66%	268
Anestesia	9.355	0		0
Otras Quirúrgicas	2.065	0		0
TOTAL AREA QUIRURGICA	76.192	380	0,50%	1.972
TOTAL AREA PEDIATRICA	3.170	2	0,06%	26
TOTAL AREA OBSTÉTRICA	2.176	36	1,65%	49
TOTAL	135.604	935	0,69%	3.472

Otros indicadores de continuidad asistencial

INDICADOR	RESULTADO HOSPITAL
-----------	--------------------

Porcentaje de peticiones de sospecha de malignidad evaluadas	100%
Porcentaje de peticiones de valoración previa por el especialista evaluadas	76%
Número especialidades con puesta en marcha del especialista consultor	9
Continuidad de Cuidados	Si
% implantación de informe al alta de enfermería	84%

Docencia y formación continuada

Docencia

- Facultades y escuelas a las que se imparte enseñanza

Facultad/Instituto	Titulación	Número alumnos	Número alumnos
GRADOS UNIVERSITARIOS		2013	2012
Universidad Rey Juan Carlos	Grado en Medicina	120	92
	Grado en Enfermería	83	78
	Grado en Fisioterapia	32	30
	Grado en Terapia Ocupacional	12	14
	Grado en Psicología	12	3
	Grado en Biología	1	-
Universidad Europea de Madrid	Grado en Enfermería	74	81
	Grado en Fisioterapia	-	25
Universidad Camilo José Cela	Grado en Enfermería	14	-
U. de Alcalá de Henares	Grado en Farmacia	5	3
	Grado en Biología	1	-
Universidad Complutense de Madrid	Grado en Farmacia	2	2
	Grado en Psicología	6	11
	Grado en Trabajo Social	-	1
	Grado en Físicas	1	-
UNED	Grado en Trabajo Social	1	1
POSTGRADOS UNIVERSITARIOS		2013	2012
Universidad Rey Juan Carlos	Master en Tecnologías de la información y Comunicaciones en Ingeniería Biomédica	3	5
	Master en Cuidados Críticos	4	3
	Curso de Experto en Enfermería en Urgencias Extrahospitalarias	8	11
	Master en Diagnóstico y Tratamiento del dolor	6	4
Universidad Europea de Madrid	Master en Urgencias, Emergencias y Críticos en Enfermería	7	9
	Curso de Experto en Enfermería en la Áreas de Cuidados Críticos	1	3
	Curso de Experto en Enfermería en Urgencias Extrahospitalarias	4	4
U.Complutense de Madrid	Master en Psicooncología	2	3
Universidad Carlos III de Madrid	Master en Prevención de Riesgos Laborales	1	1

FORMACIÓN PROFESIONAL		2013	2012
I.E.S. Salvador Allende	Técnico en Cuidados Auxiliares de Enfermería	40	44
	Técnico de Farmacia	3	4
I.E.S San Juan de Dios	Técnico en Documentación Sanitaria (FCT)	9	11
	Técnico en Documentación Sanitaria (Formación)	26	29
	Técnico en Imagen para el Diagnóstico (Formación)	31	30
	Técnico en Cuidados Auxiliares de Enfermería	1	3
I.E.S. N ^a Señora de los Remedios	Técnico en Cuidados Auxiliares de Enfermería	7	9
	Gestión Administrativa	1	-
I.E.S. Villaverde	Técnico de Laboratorio	5	6
	Técnico de Farmacia	2	2
María Inmaculada	Técnico en Documentación Sanitaria	6	7
CEU	Técnico en Radioterapia	6	6
I.E.S. Valle del Miro	Técnico en Anatomía Patológica	2	1
I.E.S. Gaspar Melchor de Jovellanos	Administración de Sistemas Informáticos	1	2
CETYS Francisco de Vitoria	Técnico de Radiodiagnóstico	2	1
I.E.S. Prado de Santo Domingo	Técnico en Documentación Sanitaria	3	2
I.E.S. Moratalaz	Técnico Anatomía Patológica	3	3
I.E.S Benjamín Rúa	Audioprótesis	2	2
	Técnico de Laboratorio	5	4
	Técnico de Farmacia	2	1
I.E.S. Africa	Gestión Administrativa	4	-
	Administración y Finanzas	3	2
I.E.S. S Juan de la Cruz	Técnico de Radiodiagnóstico	3	2
I.E.S. Joaquín Araujo	Gestión Administrativa	5	-
Universidad Europea	Técnico Radioterapia	4	-

CRIF Acacias	Estancia formativa profesor Enfermería	2	2
	Estancia formativa profesor Laboratorio	2	2
	Estancia formativa profesor Farmacia	2	1

EDUCACIÓN SECUNDARIA		2013	2012
I.E.S Jimena Menéndez Pidal	Estancia formativa alumnos de 2º Bachillerato	11	-
I.E.S Victoria Kent	Estancia formativa alumnos de 4º ESO	16	-
FORMACIÓN NO REGLADA		2013	2012
CIFE Fuenlabrada	Personal de Apoyo en Centros Sanitarios	28	15

- Número de profesores de cada una de ellas

Facultad/Instituto	Titulación	Número profesores	Número profesores
GRADOS UNIVERSITARIOS		2012	2011
Universidad Rey Juan Carlos	Grado de Medicina	26	22
	Grado en Enfermería	6	6
	Grado en Fisioterapia	4	4
	Grado en Terapia Ocupacional	2	2
Universidad Europea de Madrid	Grado en Enfermería	2	2
	Grado en Fisioterapia	2	2
Universidad de Alcalá de Henares	Grado en Farmacia	1	1

- Formación de especialistas sanitarios: número de residentes por año durante 2013

1 ^{er} año	2º año	3 ^{er} año	4º año	5º año	Total Residentes
MIR					
27	27	25	19	6	104
EIR					
6	7				13

Formación Continuada

Cursos/Jornadas/Sesiones/ Talleres	Número Horas	Número Asistentes
DIVISIÓN DE ENFERMERÍA		
Cursos		
Actualización en cuidados de enfermería en Hospitalización Médica, Ed 04	10	12
Actualización en cuidados neonatales para enfermeros y aux.de enfermería, Ed 02	12	18
Actualización en técnicas en urgencias pediátricas, Ed 01	12	12
Aspectos legales de los registros de enfermería	12	14
Dolor y Movimiento	16	25
Ecografía musculoesquelética	16	8
Investigación cuantitativa en enfermería	16	10
Metodología cualitativa en enfermería	12	9
Nuevas técnicas de enfermería: Vendaje Funcional y Neuromuscular, Ed 03	30	18
Papel de enfermería en el tratamiento del dolor agudo postoperatorio (DAP)	12	18
Prevención y Tratamiento de Ulceras por Presión, Ed 04	6	15
Programa Superior de Coaching Organizacional, PNL y Sistemas	26	1
RCP Básica Instrumentalizada Pediátrica	6	21
RCP Instrumentalizada y apoyo a la RCP Avanzada para AE, Edición 05	10	14
RCP neonatal para Auxiliares de Enfermería, Edición 02	6	16
Recursos de información y documentación científica en ciencias de la salud- Ed 2	12	16
Rehabilitación del dolor neuropático a través del sistema somatosensorial	26	22
Soporte Vital Avanzado, Edición 07	20	17
Soporte Vital Avanzado, Edición 08	20	11
Jornadas		
3ª Jornada Interhospitalaria de Fisioterapeuta	6,5	250
Sesiones		
Actualización de la atención de enfermería en el ámbito de las CEX, Edición 09	8	35
Actualización de la atención de enfermería en el ámbito de las CEX, Edición 10	8	30

Actualización en la realización de pruebas metabólicas	0,5	16
Actualización protocolo riesgo infeccioso	1	9
Actualización Riego infeccioso Recién Nacido	0,5	25
Actualización: Petición de Ambulancias	0,5	8
Análisis comparativo RAC adultos vs. RAC pediátrico	1	9
Casos clínicos en el ductus permeable	0,5	13
Código de dietas	1	9
Cuidados de enfermería en Berlin Heart	0,5	11
Cuidados de enfermería en el shock séptico	1	11
Drepanocitosis	1	15
Electroestimulación	6	9
Enfermería en lesiones cutáneas benignas en pediatría	0,5	14
Enfermería escolar en el colegio de educación especial	0,5	12
Fast-Track	0,75	24
Homeopatía y embarazo	3	11
Insulinas	1	10
Insulinas	1	10
Insulinas	1,5	7
Insulinas	1,5	4
Interpretación de RCTG	0,75	22
LM Población Inmigrante al Alta del HUF	0,5	9
Manejo del deseo sexual hipoactivo por parte de los profesionales del SNS	1	7
Mastitis infecciosas: la utilidad de los probióticos	1	11
Mutilación Genital	1	10
Parto en el agua	0,75	7
Parto traumático :aspectos psicológicos	1,5	10
Protocolo de ingreso en UCI	0,5	10
Sesión CIR	1,5	10
Taller suelo pélvico	7	15
Toxicidad cutánea de cetuxirab	1	7
Vapotherm	1	10
DIVISIÓN DE GESTIÓN		
Cursos		
Autocuidado en educación musculoesquelética	12	17
Autocuidado en educación musculoesquelética	12	19
Como trabajar en momentos difíciles	16	16
Comunicación y eficacia en el trabajo	16	15
Consultas avanzadas II Meta4 PeopleNet	57	9
Cuadro de Mando en Recursos Humanos	12	13
Desarrollo Web en .Net con Visual Studio	25	5

2008		
Gestión de Residuos Sanitarios	4	12
Habilidades para la Motivación y la Resiliencia	5	17
Habilidades para la Motivación y la Resiliencia	5	24
Herramientas para ser un buen lider	16	15
Implantación de Stmas de Gestión de Seguridad y Salud Trabajo: OSHAS 18001:2007	50	2
Presentaciones de alto impacto	36	10
Prevención del riesgo químico en la empresa. Seguimiento de la planificación.	5	1
PRL en las Salas de Resonancia de uso Médico	10	1
Reciclaje normativas- legislación para la gestión de los documentos electrónicos	8	1
Reiki, Nivel I	8	13
Trabajo en equipo eficaz	16	10
Sesiones		
Criterios orientativos de valoración medica en la Incapacidad laboral	1	6
Envejecimiento y capacidad del tratamiento	1	5
Evaluación cualitativa agentes químicos	1	7
Evaluación cualitativa de contaminantes químicos en el Lab. AP.	1	6
Evaluación ergonomica de puesto	1	6
Formación Aplicación Práctica Dietools	2	28
Formación Aplicación Práctica Dietools	2	16
Formación Práctica Dietools	2	4
Formación Práctica Dietools	2	6
Formación Práctica Dietools	2	24
Formación Práctica Dietools	2	10
Formación Práctica Dietools	2	7
Grupos de trabajo protocolización	3	9
Guantes personal sanitario	1	4
Registro de la actividad preventiva	1	5
Resultados y seguimientos	1	15
Reunión de área de atención al paciente	1	17
Reunión informativa y seguimiento del Área de A.P.	1	16
Trabajo nocturno y factores de riesgo	1	8
DIVISIÓN MÉDICA		
Cursos		
Abordaje integral de primeros episodios psicóticos	4	15
Atención al paciente politraumatizado en urgencias	10	16
Ecocardiografía	32	1

Ecografía urológica para urólogos y personal de enfermería, edición 10	20	18
Ecografía urológica para urólogos y personal de enfermería, edición 11	20	18
Función renal en pediatría: teoría y práctica	6	13
II Curso de actualización para técnicos en oncología radioterápica	25	2
II Curso Teórico-Práctico de Proctología para Médicos de Familia y Urgencia	30	22
III Curso de introducción al diagnóstico y manejo del dolor (agudo y crónico)	24,5	11
Manejo de la insulino terapia durante la hospitalización, Ed 02	8	25
Manejo de la vía aérea: fibrobroncoscopio y otros dispositivos	14	24
Patología ungueal médica y quirúrgica	17	18
Prevención de la infección nosocomial	6	16
RCP neonatal. Básica y avanzada, Edición 06	11	16
Reciclaje en Soporte Vital Avanzado, Edición 06	10	15
Riesgos biológicos en el laboratorio	9	17
Uso racional del medicamento	20	28
Ventilación mecánica no invasiva (VNI) para médicos de urgencia	10	19
Jornadas		
Brote de Leishmaniosis en Fuenlabrada, Leganes, Getafe y Humanes de M.	1	123
Sesiones		
¿Alergia a los alimentos?	1	22
Absceso de Crohn	1	7
Acta de Sesión Bibliográfica	1	6
Acta de Sesión Bibliográfica	1	10
Actualización Antiagregantes en SCA	1	10
Actualización calendario vacunal	1	19
Actualización de conceptos básicos en anestesia	16,5	6
Actualización de tratamientos en melanoma	1	12
Actualización en diagnóstico y tratamiento en Salud Mental	28	pendiente
Actualización en EPOC	0,75	12
Actualización protocolo hepatopatía en UCI	1	7
Actualización síndrome coronario agudo sin elevación de ST.	1	9
Adenoma del pezón	1	11
Adenopatías a E.	1	11
Alergia a proteína de leche de vaca	0,5	12
Alergia aguda de miocardio	1	18

Alopecia anular	1	14
Anatomia quirurgica de la uña	1	14
Aneurisma de Aorta	1	11
Antiagregacion en prevencion primaria	1	10
Arritmias en pediatria	4,5	8
Artritis septica	1	15
Aspergilosis invasiva en UCI	1	8
Aspergilosis Pulmonar Invasiva	1	9
Bacteriemias	1	13
Bibliografía Medicina Intensiva	1	9
BNP en paciente critico	1	7
Brill Pharma	1	15
Bronquitis: Nueva perspectiva en el tto.	1	17
Busqueda bibliografica	1	14
Calcinosis cutis	1	14
Caso Clínico	1	15
Caso clinico cerrado: Gestacion y necrosis pared abdominal	1	18
Caso clinico dolor toracico	0,75	12
Caso Clínico: Disnea en pacientes con LES	1	10
Caso clinico: Hiperpigmentaciones	1	16
Caso clínico: queratodermia	1	16
Caso cúnico neurología	0,75	22
Casos clinicos dermatologicos	1	18
Casos clinicos dermatologicos	1	12
Casos clinicos dermatologicos	1	16
Casos clinicos dermatologicos	1	10
Casos clínicos dermatológicos	1	15
Casos clínicos ingreso	1	15
Casos clinicos patologicos	1	14
Casos clinicos VHC	1	8
Casos pediátricos	1	8
Casos postquirurgicos de patologia ungueal	1	16
Celulitis	1	8
Circulares de Cordón y Maniobra de Voltereta	1,25	20
Cirugia	1	12
Clips en polipectomias	1	13
Clostridium Difficile	1	14
Código de dietas	1	8
Código de dietas	0,75	27
Código de dietas	1	11
Codigo de Infarto Madrid	1	8
Codigo de Infarto Madrid	0,75	11
Código Ictus	1	12
Colecistitis Aguda	1	7
Colitis Infecciosas	1	12
COLONOSCOPIA CON CO2	1	6
Complicaciones asociadas al uso de	1	7

coloides en el paciente critico		
Comunicaciones Congreso Nacional	1	14
Conjunta dermatología. Anatomía patológica	1	5
Conjunta dermatología. Anatomía patológica	1	11
Conjunta pediátria dermatología	1	13
Conjunta pediátria dermatología. Enf. neonato. Cuidados	1	10
Consejo genético	1	18
Consulta derivación de atención primaria	1	6
Consulta dermatologia, terapia fotodinamica	1	20
Controversia en el tto. de la hemangiomas	0,75	29
Crisis epilépticas en urgencias	0,5	8
Cuestiones practicas selene	1	5
Cuidados de Enfermeria en alergicos proteina leche de vaca	0,75	11
Curso Uñas	1	10
DAC Tintes	1	14
Delirium	1	9
Dermatitis atopica, actualizacion	1	13
Dermatologia	1	22
Dermatologia-anatomia patologica	1	8
Dermatologia-anatomia patologica	1	12
Dermatologia-anatomia patologica	1	7
Dermatologia-anatomia patologica	1	8
Dermatologia-anatomia patologica	1	6
Dermatoscopia	1	10
Dermatoscopia	1	12
Dermatoscopia	1	13
Diagnostico del Nodulo Hepatico	1	10
Diagnostico precoz de EPOC y tabaquismo	1	22
Discoloracion ungueal;Sindrome de la uña verde	1	15
Distres respiratorio en neonatos	1	9
Dolor cronico en el anciano	1	18
Eco torax	1	15
Ecografia cutanea en dermatologia	1	17
Ecografia urgente shock	1	10
El corazoón en las enfermedades sistémicas	1	16
Enfermedad Celiaca	1	5
Enfermedad de Flegel: pápulas queratósicas en las extremidades	1	9
Enfermedad de Grover	1	15
Enfermedad relacionada con LP, G4	1	7
Eosinofilia	1	9
Epidermolisis ampollosa	1	16

Epilepsia refleja	1	16
Esclerosis Tuberosa	1	12
Escroto Agudo en Pediatría	1	28
Esferocitosis hereditaria	1	21
Estrategias Transfusionales en Hemorragias Digestivas	1	8
Estudio valoración escala ESCID	1	12
Evaluación de lesiones purpúricas en pediatría	1	22
Fallo hepático agudo	1	8
Fibrosis pulmonar	1	21
Fiebre tumoral	1	11
Fluidoterapia	1	10
Focalidad Neurológica y Trastornos Hematófilicos	1	14
Fototerapia	1	16
Fractura de stress	0,5	12
Futuro de la gestión clínica dermatológica	1	15
Gastrostomía endoscópica percutánea	1	9
Genética en pediatría	0,5	20
Granuloma de Majocchi	1	14
Granuloma Facial	1	9
Granuloma facial aseptico idiopatico	1	10
Hepatitis A recidivante	1	8
Hepatitis aguda por paracetamol	1	9
Hepatitis por varicela	1	14
Hepatitis virales	1	14
Hepatopatía en Urgencias	1	10
Herpes zoster en la urgencia	1	16
Hierro e insuficiencia cardíaca	0,75	6
Hiperplasia melanocítica acral	1	14
Hipertensión Intracraneal Benigna	1,5	24
Hipertiroidismo	1	25
I Curso de Actualización en Patología del Aparato Digestivo	22	pendiente
Ictus en jóvenes	1	12
II Curso de Actualización en Diagnóstico por Imagen	33	22
III Curso de Actualización en Cirugía General y del Aparato Digestivo	103,5	pendiente
III Curso de Actualización en Farmacia Hospitalaria	35	pendiente
Importancia clínica del sedimento	0,75	15
Importancia del fósforo en ERC	0,75	18
Indicaciones Ticagrelor en Síndrome Coronario	1	7
Infarto omental	1	10
Infección crónica de implante espinal	1	14
Infección por CMV en pacientes inmunodeprimidos	1	8

Infecciones del Aparato Ungueal	1	15
Infecciones por Gram Positivos: Enterococo	1	8
Informe expertos en psoriasis	1	17
Insuficiencia Cardiaca y Fibrilación Auricular	1	13
Intoxicación Digitálica	0,3	11
Intoxicaciones en Pediatría: Manejo en Urgencias	1	28
Introducción a la protección radiologica	1	8
Isotretinoína	1	12
JAMA Junio y casos clinicos	1	13
La Quinta Constante	0,5	5
La Quinta Constante	0,5	7
La Quinta Constante	0,5	14
La Quinta Constante	0,75	17
La Quinta Constante	0,5	7
La Quinta Constante	1	19
La Quinta Constante	0,75	12
Lavado antiséptico quirurgico con solucion hidroalcoholica	1,25	43
Lectura critica.Metaanálisis uso coloides en pacientes criticos	1	8
Lectura Crítica: Destete en traqueostomizados JAMA 2013	1	7
Leiomiosarcoma cutáneo	1	13
Leishmaniasis	1	14
Leishmaniasis y Antifúngicos	1	24
Lentigo maligno melanoma	1	12
Lesión Pigmentada Plantar	1	14
Lesiones cutaneas en cara y torax	1	17
Lesiones precursoras del carcinoma de endometrio	1	10
Lesiones purpuricas y esclerosis cutanea	1	14
Lipomatosis Angio. Eruptivas	1	5
Liquen Escleroatrofíco	1	13
Liquen Estriado	1	13
Lupus	1	8
Malaria	1	7
Manejo del dolor	1	12
Manejo del donante de organos en UCI	1	10
Manejo del Paciente Cirrótico en Urgencias	1	13
Manejo del paciente D.M. en urgencias	1	4
Manifestaciones cutaneas de las enfermedades gastrointestinales	1	16
Manifestaciones cutaneas, enfermedad inflamatoria intestinal	1	14
Manifestaciones neuropsiquiatricas en enfermedades organicas	1	19
Marcadores de Infeccion	0,5	16

Mastitis Granulomatosa	1	13
Mejora de la calidad en la informacion a pacientes y familiares en Urgencias	1	13
Meloidosis	1	11
Meningitis criptococica	1	10
Meningitis linfocitaria	1	8
Mesolazina en Colitis Ulcerosa	1	3
Miopatias inflamatorias	1	13
Monitorización niveles de Vancomicina	1	9
Mortalidad	1	9
Mortalidad	1	11
Mortalidad	1	9
Mortalidad: Colitis Isquémica	1	8
Mortalidad: fistula faringocutánea	1	4
Mortalidad: sarcoma mediastínico	1	7
Mosalcismos pigmentarios	1	7
Motivo de consulta en primaria: patologia de niño emigrante	1	23
Motivo de consulta en urgencias: patologia de niño emigrante	1	20
Musectomia Endoscopica	1	14
Mutaciones del gen RASA	1	12
Nefritis lúpica	1	10
Neoplasia intraepitelial de pene	1	17
Neoplasia Intrapitelial de pene Tratamiento no quirurgico	1	13
Neutropenia Pediatrica	0,5	24
Nevus melanocitico congénito	1	13
Novedades en cirrosis	1	11
Novedades en infecciones	1	9
Nuevos anticoagulantes orales	1,5	15
Nutricion en las enfermedades cronicas	1	20
Objetivos docentes en atención continuada	1	5
Objetivos Unidad Año 2013	1,5	12
Osificación auricular	1	17
Osteoporosis en gestante con trombopatía	1	5
Oxigenoterapia Domiciliaria y Movilidad	1	19
Pancreatitis aguda	1	14
Parabenos	1	15
Parálisis facial	1	9
Parasitosis intestinal	1	22
Particulas de carbono en macrofagos como marcador precoz de enfermedad pulmonar	1	5
Patología Cerebrovascular	0,75	31
Patología del canal raquideo	1	22
Patología ORL en pediatria	1	15
Patología ORL en pediatria	1	26
Peculiaridades tratamiento dolor en	1	20

ancianos		
Penfigos herpetiformes	1	15
Petrificación de pabellones auriculares	1	8
Polineuropatías con Riesgo Vital: Revisión	1	7
Políticas de control de tabaquismo	1	7
Poliuria	1	8
Póster Nacional Resúmenes	1	14
Presentación del protocolo de Atención al recién nacido sano	1	12
Presentación nuevo glucómetro	1	8
Presentación resúmenes posters congreso nacional	1	14
Presentación resúmenes posters congreso nacional	1	12
Prevención del accidente biológico y utilización de dispositivos de bioseguridad	1	pendiente
Prevención del accidente biológico y utilización de dispositivos de bioseguridad	1	2
Prevención del accidente biológico y utilización de dispositivos de bioseguridad	1	pendiente
Prevención del accidente biológico y utilización de dispositivos de bioseguridad	1	37
Procedimientos de medición microscópica	1	8
Programa de ICC	1	11
Protocolo de actuación, dolor abdominal	1	19
Protocolo de Infiltración	1	16
Prurito anal	1	12
Pseudotumor inflamatorio	1	9
Púrpura de Schonlein-Henoch	1	9
Quemaduras: Manejo en Urgencia Pediátrica	1	18
Re. Bibliográfica a propósito de caso de perforación intestinal por sulf. magne.	1	20
Rectorragia a propósito de un caso	1	11
Regresión lesiones melanocíticas	1	13
Responsabilidad progresiva EIR	1	9
Resultados ENVIN 2012	1	4
Resultados y estudios PIANE y VEGENAT	1	4
Resumen curso planificación	1	12
Resúmenes posters congreso nacional	1	16
Retos terapéuticos	1	17
Revisión bibliográfica. Neuro imagen RNPT	1	20
Revisión evaluación cumplimiento de objetivos 1er. trimestre	1	6
Revisión gasto y cumplimiento de objetivos 2º cuatrimestre	1,5	8

Revisión guías Surviving Sepsis Campaign	1	10
Revisión infección por clostridium difficile	3	11
Revisión síndrome de debilidad adquirida en UCI	1	6
Rotación Hospital Costa del sol	1	18
Score Glasgow	1	14
Se me hinchan las encías	1	15
Selene	1	12
Sesión Anatomía Patológica	1	8
Sesión Anatomopatológica	1	6
Sesión atención primaria dermatología	1	8
Sesión bibliográfica - Anatomía patológica	1	10
Sesión bibliográfica - Anatomía patológica	1	11
Sesión bibliográfica - Anatomía patológica	1	10
Sesión bibliográfica (Critical care medicine)	1	8
Sesión Bibliográfica Anatomía Patológica	1	10
Sesión Bibliográfica Anatomía Patológica II	1	10
Sesión bibliográfica clínica de enfermedades infecciosas	1	7
Sesión Bibliográfica dermatología	1	15
Sesión Bibliográfica dermatología	1	13
Sesión Bibliográfica Enero - Anatomía Patológica	1	10
Sesión Bibliográfica Febrero - Anatomía Patológica	1	10
Sesión Bibliográfica Junio - Anatomía Patológica	1	11
Sesión Bibliográfica Mayo - Anatomía Patológica	1	10
Sesión bibliográfica septiembre - Anatomía patológica	1	11
Sesión bioquímica urgente para TEL 1	1	3
Sesión bioseguridad TEL	1	***
Sesión Caso Academia	1	11
Sesión Casos Servicio	1	14
Sesión clínica	1	15
Sesión clínica	1	16
Sesión de equipo	1	11
Sesión de equipo dermatología	1	12
Sesión de equipo dermatología, Sarcoidosis	1	21
Sesión de Mortalidad	1	6
Sesión de Mortalidad	1	8
Sesión de sweet	1	10
Sesión equipo dermatología	1	17

Sesión equipo dermatología	1	14
Sesión equipo dermatología	1	18
Sesión equipo dermatología	1	7
Sesión equipo dermatología	1	8
Sesión equipo dermatología	1	10
Sesion formativa programa BDi	1	25
Sesion formativa programa BDi	1	6
Sesion Fotos	1	12
Sesion Fotos	1	10
Sesión fotos	1	11
Sesión fotos	1	13
Sesión fotos	1	15
Sesión fotos	1	9
Sesión fotos clínicas	1	18
Sesion Monografica	1	10
Sesión Monográfica enero	1	8
Sesión Monográfica enero	1	9
Sesion mortalidad: Neumonia grave	1	7
Sesión novalung	1	8
Sesión Posters Nacional	1	12
Sesión quirurgica	1	11
Sesión quirurgica	1	16
Sesión quirurgica	1	7
Sesión quirurgica	1	13
Sesión quirurgica	1	13
Sesion quirurgica y ecografica	1	8
Sesión: Fotos Planta	1	10
Sesión: Puesta al día en técnicas depuración extrarrenal	1	9
Síndrome carcinoide	1	9
Síndrome carcinoide	1	5
Síndrome Confusional Agudo en el Anciano	1	12
Síndrome de Dress	0,75	27
Síndrome febril sin FOC	1	10
Síndrome Post-polipectomia	1	10
Síndromes paraneoplasicos	1	15
Taller de valoracion nutricional en pediatría	4	8
Taller educacion ASMA-funcion pulmonar	1	4
Targin: "Un mero concepto analgésico"	0,75	9
TBC diseminada	0,5	9
Técnicas en cefaleas	1	20
TEP: Indicadores fibrinolisis	1	7
Test de Lactosa	1	8
Tofos gotosos	1	12
Toxicidad cutanea de cetuxirab	1	6
Toxicidad tratamiento antineoplasico	1	16
Toxicodermias	1	10
Transfusión en hemorragia digestiva alta	1	8
Tratamiento de ulceras cronicas	1	15

Tratamiento VHC+VIH	1	13
Triage RAC pediátrico	1	8
Tromboprofilaxis	0,5	6
Trombosis senos venosos	1	10
Trombosis venosas i.	1	6
TTO Hepatitis Autoinmunes	1	14
Tumores ováricos del epitelio superficial	1	9
Tzanck	1	6
Úlceras Gástricas	1	8
Últimos tratamientos para asma	1	6
Up to date	1	24
Urticaria	1	13
Uso de Antibióticos	1	12
Uso furosemida en neonatología	1	23
Uso gases anestésicos en UCI	1	5
Utilidad ecografía en pacientes críticos	1	8
V Curso de Actualización en Cirugía Ortopédica y Traumatología	33	27
V Curso de Actualización en Medicina Perioperatoria	63	23
Vacunología actualización	1	23
Valoración crítica dermatología clínica	1	9
Valoración de enfermería en el dolor de los niños	1	10
Valoración del dolor en los niños	1	12
Vasculitis agudas	1	11
Vasculopatía Liqueoide	1	8
Ventilación con liberación de presión	1	8
Ventilación mecánica no invasiva	1	9
VIH e inmigración	1	12
VII Curso de Actualización en Pediatría	37	pendiente
Violencia de género. Actuación en urgencias	0,75	23
Vitamina D	1	19

SESIONES CLÍNICAS GENERALES

SERVICIO	TÍTULO	FECHA
Pediatría	Aproximación diagnóstica y complicaciones de la anemia de células falciformes	31/01/2013
Comisión del Dolor	Nuevo Plan de Atención Integral del Dolor en el HUF	13/02/2013
Digestivo	Gastrostomía endoscópica percutánea	28/02/2013
Cardiología	Fibrilación auricular: una de las epidemias del S.XXI	21/03/2013
Admisión	Lo que siempre quisiste saber sobre financiación sanitaria y nunca te atreviste a preguntar	10/04/2013
Diagnóstico por	Aplicación clínica del PET-TC en el	25/04/2013

Imágen	Hospital de Fuenlabrada	
Urgencias	Valoración del paciente politraumatizado en Urgencias	30/05/2013
Psicooncología	Necesidades psicologicas del paciente oncohematologico	12/06/2013
ORL	¿Cuando operar a mi hijo/a de anginas? El punto de vista de los profesionales médicas	27/06/2013
Anatomía Patológica	Procedimientos de conservacion y remision de muestras al svcio. de anatomia patológica	26/09/2013
Comisión de Docencia	La troncalidad en las especialidades médicas	16/10/2013
Medicina Interna	¿Que hay de nuevo en enfermedad tromboembolica?	31/10/2013
Cirugía General	Cirugía metabólica	28/11/2013
Gabinete Jurídico	Proteccion de datos en el entorno hospitalario	11/12/2013
Ginecología	Atención multidisciplinar de la patología del suelo pelvico.	19/12/2013

Investigación

Proyectos de investigación

Título	Financiador	Importe Financiación
Investigación Clínica en CÁNCER		
EC08/00263: TRATAMIENTO DE LA CARCINOMATOSIS PERITONEAL DE CÁNCER GÁSTRICO MEDIANTE QUIMIOTERAPIA NEOADYUVANTE + QUIMIOTERAPIA PREOPERATORIA INTRAPERITONEAL Y SISTÉMICA SIMULTÁNEAS, SEGUIDA DE CITORREDUCCIÓN + QUIMIOTERAPIA INTRAPERITONEAL INTRAOPERATORIA HIPERTÉRMICA	MINECO	0,00
RD09/0076/00127: "RETICs DE BIOBANCOS"	MINECO	34.499,41
RTICC-CTC-08: PROGRAMA DE INVESTIGACION COOPERATIVA EN CÁNCER (RTICC) PROGRAMA DE INVESTIGACIÓN TRANSLACIONAL PLATAFORMA DE SERVICIO DE DETERMINACIÓN DE CÉLULAS TUMORALES CIRCULANTES EN CÁNCER COLORRECTAL ESTADÍO III	MINECO	0,00
ADE-210-00052: DINAMIZACIÓN DE LAS ESTRUCTURAS DE APOYO DEL HOSPITAL UNIVERSITARIO DE FUENLABRADA EN EL PROGRAMA DE INVESTIGACIÓN CLÍNICA DE LA FUNDACIÓN CENTRO NACIONAL DE INVESTIGACIONES ONCOLÓGICAS CARLOS III	MINECO	81.000,00 (1)
REGISTRO ESPAÑOL DE POLIPOSIS ADENOMATOSA FAMILIAR	INSTITUCIÓN PRIVADA SIN ÁNIMO DE LUCRO	0,00
PROGRAMA DE PRESCRIPCIÓN DE ACTIVIDAD FÍSICA A PACIENTES CON CÁNCER DE RECTO DURANTE EL TRATAMIENTO PREOPERATORIO	INSTITUCIÓN PRIVADA SIN FINES DE LUCRO	0,00
CONVENIO DE COLABORACIÓN	INSTITUCIÓN	12.000,00

ENTRE EL HOSPITAL DE FUENLABRADA Y EL GRUPO ESPAÑOL DE TUMORES ENDOCRINOS PARA LA CREACIÓN DE LA COLECCIÓN DE MUESTRAS BIOLÓGICAS DE TUMORES NEUROENDOCRINOS CON FINES DE INVESTIGACIÓN BIOMÉDICA	PRIVADA SIN FINES DE LUCRO	
Investigación Clínica en ENFERMEDADES CARDIOVASCULARES		
PS09/02428: PARTICIPACIÓN DEL TEJIDO ADIPOSO VISCERAL EN EL DAÑO CARDIACO ASOCIADO A OBESIDAD MÓRBIDA. PAPEL DEL SISTEMA RENINA-ANGIOTENSINA-ALDOSTERONA	MINECO	16.940,00
BENEFICIOS CARDIOVASCULARES DE UN PROGRAMA DE EJERCICIO FÍSICO SUPERVISADO EN PACIENTES OBESOS MORBIDOS QUE SE SOMETEN A CIRUGÍA BARIÁTRICA	INSTITUCIÓN PRIVADA SIN FINES DE LUCRO	0,00
ESTUDIO DE LA LIPOTOXICIDAD CARDIACA ASOCIADA A OBESIDAD MEDIANTE ESPECTROSCOPIA POR RESONANCIA DE HIDRÓGENO CON RMN 3 TESLA	INSTITUCIÓN PRIVADA SIN FINES DE LUCRO	0,00
RD06/0014/0002: RED TEMÁTICA: RECAVA	MINECO	20.700,00
RD12/0042/0067: RED TEMÁTICA DE INVESTIGACIÓN COOPERATIVA EN ENFERMEDADES CARDIOVASCULARES	MINECO	21.637,6
ESTUDIO DE PREVALENCIA DE FIBRILACIÓN AURICULAR Y ANGINA ESTABLE EN POBLACIÓN GENERAL DE ESPAÑA. OBSERVACIÓN DE FIBRILACIÓN Y ENFERMEDAD CORONARIA EN ESPAÑA (OFRECE)	INSTITUCIÓN PRIVADA SIN FINES DE LUCRO	0,00
CONVENIO DE COLABORACIÓN ENTRE EL ENTE PÚBLICO HOSPITAL UNIVERSITARIO DE FUENLABRADA Y ASTRAZENECA FARMACÉUTICA SPAIN SA PARA LA DIFUSIÓN ENTRE LOS PROFESIONALES DE LOS CONOCIMIENTOS ORIENTADOS A UNA MEJORA EN EL MANEJO DE LA GESTIÓN DEL PACIENTE CON SÍNDROME CORONARIO AGUDO	EMPRESA PRIVADA	0,00

MEDIANTE EL DESARROLLO DEL PLAN DE COMUNICACIÓN Y DIFUSIÓN DE LA REPERFUSIÓN DEL INFARTO AGUDO DE MIOCARDIO CON ELEVACIÓN ST EN LA COMUNIDAD DE MADRID (CÓDIGO INFARTO)		
Investigación Clínica en ENFERMEDADES CRÓNICAS E INFLAMACIÓN		
PS09/00032 VALORACIÓN A LARGO PLAZO DEL PRONÓSTICO DE LAS MASTOCITOSIS DEL ADULTO Y PEDIÁTRICAS SOBRE LA BASE DE CRITERIOS CLÍNICOS Y BIOLÓGICOS. DESARROLLO DE UNA NUEVA CLASIFICACIÓN DE LA ENFERMEDAD ASOCIADA AL PRONÓSTICO	MINECO	0,00
PI11/0163: "VALIDACIÓN TÉCNICA Y CLÍNICA DE LA CAPACIDAD DIAGNÓSTICA DE MICROMATRICES DE MOLÉCULAS ALERGÉNICAS EN ALERGIAS A PÓLENES Y ALIMENTOS VEGETALES"	MINECO	0,00
PI13/0098: ANÁLISIS DE PATRONES CLÍNICOS Y MOLECULARES Y BÚSQUEDA DE BIOMARCADORES PARA OPTIMIZAR EL MANEJO DE LOS PACIENTES CON ALERGIA A FRUTOS SECOS	MINECO	0,00
RD07/0064/0010: RED DE INVESTIGACIÓN DE REACCIONES ADVERSAS A ALERGENOS Y FARMACOS (RIRAAF)	MINECO	6.900,00
RD12/0013/0013: RED TEMÁTICA DE INVESTIGACION COOPERATIVA DE REACCIONES ADVERSAS A ALERGENOS Y FARMACOS	MINECO	0,00
BASES ETIOPATOGÉNICAS DE LA SUBFERTILIDAD MASCULINA ASOCIADA A LA ENFERMEDAD INFLAMATORIA INTESTINAL	INSTITUCIÓN PRIVADA SIN FINES DE LUCRO	5.000,00
GET-CRO-2010-01: PREDICCIÓN DE RESPUESTA A CORTO Y LARGO PLAZO AL TRATAMIENTO CON FÁRMACOS ANTI-TNF EN PACIENTES CON ENFERMEDAD DE CROHN. ESTUDIO PREDICROHN	INSTITUCIÓN PRIVADA SIN FINES DE LUCRO	0,00

ESTUDIO OBSERVACIONAL DESCRIPTIVO SOBRE LA EFICACIA Y EFECTOS ADVERSOS DE LOS INMUNOMODULADORES TIOPURÍNICOS EN LA ENFERMEDAD INFLAMATORIA INTESTINAL	INSTITUCIÓN PRIVADA SIN FINES DE LUCRO	0,00
ENFERMEDAD INFLAMATORIA INTESTINAL NO CLASIFICADA: ESTUDIO SOBRE INCIDENCIA, CARACTERÍSTICAS CLÍNICAS, EVOLUCIÓN Y RESPUESTA AL TRATAMIENTO DE LAS COLITIS INDETERMINADAS O NO CLASIFICADAS	INSTITUCIÓN PRIVADA SIN FINES DE LUCRO	0,00
ESTUDIO SEGURTB: MEJORA DE LA SEGURIDAD EN PACIENTES CON ENFERMEDAD INFLAMATORIA INTESTINAL EN TRATAMIENTO CON BIOLÓGICOS MEDIANTE EL PERFECCIONAMIENTO EN LA DETECCIÓN DE TUBERCULOSIS LATENTE	INSTITUCIÓN PRIVADA SIN FINES DE LUCRO	0,00
BASE DE DATOS CLÍNICOS Y DE ADN DE PACIENTES CON ENFERMEDAD INFLAMATORIA INTESTINAL. ENEIDA	INSTITUCIÓN PRIVADA SIN FINES DE LUCRO	0,00
RD12/0021/0019: RED DE INVESTIGACIÓN COOPERATIVA EN ENFERMEDADES RENALES	MINECO	0,00
ACUERDO DE COLABORACIÓN ENTRE EL ENTE PÚBLICO HOSPITAL DE FUENLABRADA Y SCHERING-PLOUGH SA	EMPRESA PRIVADA	24.000,00
GRC-TCL-2010-01 ENSAYO CLÍNICO FASE III, E GRUPOS PARALELOS, RANDOMIZADO, CONTROLADO CON PLACEBO, DOBLE CIEGO Y MULTICÉNTRICO, PARA EVALUAR LA EFICACIA Y SEGURIDAD DE LA ADMINISTRACIÓN DE TOCILIZUMAB EN PACIENTES DIAGNÓSTICADOS DE ORBITOPATÍA TIROIDEA (OT) MODERADA A SEVERA O QUE AMENAZA LA VISTA, QUE NO HAN RESPONDIDO ADECUADAMENTE AL TRATAMIENTO CON PULSOS DE CORTICOIDES	MINECO	0,00
PI12/01183: EVALUACION DE LA VALIDEZ Y FIABILIDAD DE UN CUESTIONARIO ESPECIFICO DE	MINECO	3.630,00

CALIDAD DE VIDA RELACIONADA CON LA SALUD EN CELÍACOS DE 8-18 AÑOS		
ESTUDIO STAR: ESTUDIO EPIDEMIOLÓGICO, OBSERVACIONAL, PROSPECTIVO, PARA EVALUAR LA PREVALENCIA DE LAS DISTINTAS ETIOLOGÍAS DE LA ARTROSIS EN EL ÁMBITO SANITARIO ESPAÑOL	INSTITUCIÓN PRIVADA SIN FINES DE LUCRO	0,00
Investigación Clínica en ENFERMEDADES DEL SISTEMA NERVIOSO Y MENTALES		
PI10/01908 INDICADORES DE ESTRÉS EN EL POSTPARTO Y SU RELACIÓN CON EL ESTADO ANÍMICO DE LA MUJER EN EL PUERPERIO	MINECO	0,00
REGISTRY – AN OBSERVATIONAL STUDY OF THE EUROPEAN HUNTINGTON-DISEASE NETWORK (EHDN)	INSTITUCIÓN PRIVADA SIN FINES DE LUCRO	0,00
PI10/01980: "MORIR ANTES DE NACER. EXPERIENCIAS DE MADRES Y PADRES EN SITUACION DE MUERTE INTRAUTERO Y DE LOS PROFESIONALES EN LA ATENCION AL PROCESO DE PARTO	MINECO	0,00
Investigación Clínica en ENFERMEDADES INFECCIOSAS Y SIDA		
P2009/PPQ-1752 ACRONIMO: CAPOTE NUEVOS PROCESOS CATALÍTICOS PARA LA OBTENCIÓN DE PRODUCTOS CON POTENCIAL APLICACIÓN TERAPÉUTICA	CONSEJERÍA DE EDUCACIÓN DE LA COMUNIDAD DE MADRID	19.328,05
PI09/2331: "ESTUDIO DE MORBILIDAD HOSPITALARIA PARA LAS ENFERMEDADES INMUNOPREVENIBLES EN ESPAÑA (2005-2009)	MINECO	0,00
ESTUDIO HERACLES). ESTUDIO EPIDEMIOLÓGICO PROSPECTIVO PARA ESTIMAR EL IMPACTO DE LA ENFERMEDAD INVASORA POR STREPTOCOCCUS PNEUMONIAE EN LA POBLACIÓN PEDIATRICA, TRAS LA IMPLEMENTACIÓN DE LA VACUNACIÓN ANTINEUMOCÓCICA EN LA COMUNIDAD DE MADRID	EMPRESA	0,00
RD12/0018/0008: RED DE	MINECO	2.300,00

INVESTIGACIÓN COOPERATIVA EN ENFERMEDADES TROPICALES RICET		
Investigación Clínica en TECNOLOGÍAS SANITARIAS Y SERVICIOS DE SALUD		
PI10/02532: EVALUACION DEL TRATAMIENTO CON INSERTADOR DE FÁRMACOS DEPOT INTRANASALES EN LA POLIPOSIS NASOSINUSAL	MINECO	0,00
EC11/086: PESAPRO: PREVENCIÓN DE PARTO PRETÉRMINO EN MUJERES DE RIESGO IDENTIFICADAS POR ECOGRAFÍA: EVALUACIÓN DE DOS ESTRATEGIAS TERAPÉUTICAS	MINECO	0,00
P11/01606: PREVENCIÓN DE LOS ERRORES DE PREPARACIÓN DE FÁRMACOS EN UCINS	MINECO	0,00
EURONEOKISS: INTERVENCIÓN EDUCATIVA PARA LA PREVENCIÓN DE INFECCIONES ASOCIADAS A LA ASISTENCIA SANITARIA EN PREMATUROS DE MUY BAJO PESO: UN ENSAYO CONTROLADO ALEATORIZADO	INSTITUCIÓN PRIVADA SIN FINES DE LUCRO	0,00
PROYECTO DE INTERVENCIÓN INTERDISCIPLINAR EN DOLOR LUMBAR CRÓNICO (LUMBALGIA CRÓNICA INESPECÍFICA)	INSTITUCIÓN PRIVADA SIN FINES DE LUCRO	0,00
EFICACIA DE LA ANESTESIA INTRADURAL CON DOSIS BAJAS DE MEPIVACAÍNA HIPERBÁRICA INTRADURAL EN ARTROSCOPIA DE RODILLA AMBULATORIA: ENSAYO CLÍNICO ALEATORIZADO Y DOBLE CIEGO	INSTITUCIÓN PRIVADA SIN FINES DE LUCRO	0,00
COMPARACIÓN DE LA REPERCUSIÓN SOBRE ÍNDICES DE DOLOR, MOVILIDAD Y CALIDAD DE VIDA DE LA APLICACIÓN DE RADIOFRECUENCIA PULSADA (RFP) SOBRE LA PROXIMIDAD DEL GANGLIO ESPINAL DE LA RAÍZ DORSAL (GD) A NIVEL LUMBAR, EN PACIENTES CON RADICULOPATÍA LUMBAR, DURANTE 120 SEGUNDOS VS 480 SEGUNDOS	INSTITUCIÓN PRIVADA SIN FINES DE LUCRO	0,00
REGISTRO ANACO (REGISTRO ESPAÑOL SOBRE FUGAS EN ANASTOMOSIS DE COLÓN)	INSTITUCIÓN PRIVADA SIN FINES DE LUCRO	0,00

APLICACIÓN DE PROGRAMA "FAST-TRACK" EN CIRUGÍA DE COLON RECTO. (PROGRAMA DE MEJORA DE RESULTADOS Y PREVENCIÓN DE COMPLICACIONES)	INSTITUCIÓN PRIVADA SIN FINES DE LUCRO	0,00
COSTE-EFECTIVIDAD DE LA ATENCIÓN ESPECIALIZADA EN OSTOMÍA	INSTITUCIÓN PRIVADA SIN FINES DE LUCRO	0,00
PRESIÓN INTRABDOMINAL Y TOLERANCIA A LA NUTRICIÓN ENTERAL (ESTUDIO PIANE)	INSTITUCIÓN PRIVADA SIN FINES DE LUCRO	0,00
PREVENCIÓN Y MANEJO DEL SÍNDROME CONFUSIONAL AGUDO EN UNIDADES DE CUIDADOS INTENSIVOS. ABORDAJE CUALITATIVO	INSTITUCIÓN PRIVADA SIN FINES DE LUCRO	0,00
FIBRILACIÓN AURICULAR EN EL PACIENTE CON SEPSIS GRAVE: UTILIDAD DE LA ECOCARDIOGRAFÍA	INSTITUCIÓN PRIVADA SIN FINES DE LUCRO	0,00
MANEJO DE LOS PACIENTES CON HEMORRAGIA DIGESTIVA ALTA NO VARICOSA Y BAJO RIESGO DE RESANGRADO	INSTITUCIÓN PRIVADA SIN FINES DE LUCRO	0,00
PI11/00766: ESTUDIO MULTICÉNTRICO DE VALIDEZ Y FIABILIDAD DE LA ESCALA DE CONDUCTAS INDICADORAS DE DOLOR ESCID PARA MEDIR EL DOLOR EN PACIENTES CRÍTICOS, NO COMUNICATIVOS Y SOMETIDOS A VENTILACIÓN MECÁNICA	MINECO	0,00
ACUERDO DE ENTRE EL ENTE PÚBLICO HOSPITAL DE FUENLABRADA Y LA MERCANTIL NESTLÉ HEALTH SCIENCE PARA LA PUESTA EN FUNCIONAMIENTO EN EL HOSPITAL DE FUENLABRADA DE UN PROGRAMA DE MEJORA DE LAS DIETAS Y RECOMENDACIONES NUTRICIONALES DE USO AMBULATORIO Y HOSPITALARIO	EMPRESA	10.000,00
Investigación Clínica en TECNOLOGÍAS DE LAS INFORMACIÓN Y LAS COMUNICACIONES Y SERVICIOS DE SALUD		
PI12/01558: CONTINUIDAD DE LA ASISTENCIA BASADA EN ESTÁNDARES DE TECNOLOGÍA Y	MINECO	14.520,00

CONOCIMIENTO. UTILIDAD EN LA ATENCIÓN MULTIDISCIPLINAR		
PI12/02039: EVALUACIÓN DE LOS SISTEMAS DE CLASIFICACIÓN APR-GRD E IR-GRD EN LA MEDIDA DE LA CASUÍSTICA DE UN HOSPITAL	MINECO	17.482,00
PI12/02516: EVALUACIÓN COMPARATIVA LOS RESULTADOS DE UN AGRUPADOR DE CASUÍSTICA POBLACIONAL EN LA TOTALIDAD DE UN AREA DE SALUD USANDO FUENTES DE INFORMACIÓN ALTERNATIVAS	MINECO	9.680,00

Publicaciones científicas

Publicaciones	Número total de artículos publicados en la revista	Factor de impacto de la revista*	Factor de impacto TOTAL
ALLERGY	2	5.883	11,766
AMERICAN JOURNAL OF DERMATOPATHOLOGY	1	1.418	1,418
AMERICAN JOURNAL OF GASTROENTEROLOGY	1	7.553	7,553
ANALES DE PEDIATRIA	1	0.867	0,867
ANALES DEL SISTEMA SANITARIO DE NAVARRA	1	0.351	0,351
ANNALS OF ALLERGY ASTHMA IMMUNOLOGY	1	3.449	3,449
ANNALS OF HEMATOLOGY	1	2.866	2,866
ARCHIVOS ESPANOLES DE UROLOGIA	5	0	0
BMC MUSCULOSKELETAL DISORDERS	1	1.875	1,875
BRITISH JOURNAL OF DERMATOLOGY	1	3.759	3,759
CANADIAN JOURNAL OF OPHTHALMOLOGY	2	1.145	2,29
CANCER RESEARCH	1	8.650	8,65
CARDIOLOGY	1	1.519	1,519
CHINESE MEDICAL JOURNAL	1	0.901	0,901
CURRENT MEDICAL RESEARCH AND OPINION	1	2.263	2,263
DIABETOLOGIA	1	6.487	6,487
DIGESTIVE AND LIVER DISEASE	1	3.162	3,162
DIGESTIVE DISEASES AND	1	2.260	2,26

Publicaciones	Número total de artículos publicados en la revista	Factor de impacto de la revista*	Factor de impacto TOTAL
SCIENCES			
ENDOCRINE RELATED CANCER	1	0	0
ENFERMEDADES INFECCIOSAS Y MICROBIOLOGIA CLINICA	2	1.478	2,956
EUROPEAN HEART JOURNAL	4	14.097	56,388
EUROPEAN JOURNAL OF HOSPITAL PHARMACY SCIENCE AND PRACTICE	1	0	0
EUROPEAN JOURNAL OF INTERNAL MEDICINE	1	2.049	2,049
EXPERT REVIEW OF GASTROENTEROLOGY HEPATOLOGY	1	2.221	2,221
GASTROENTEROLOGIA Y HEPATOLOGIA	1	0.567	0,567
GASTROENTEROLOGY	1	12.821	12,821
HELICOBACTER	3	3.511	10,533
HUMAN VACCINES IMMUNOTHERAPEUTICS	1	0	0
IEEE TRANSACTIONS ON BIOMEDICAL ENGINEERING	1	2.348	2,348
INTERNATIONAL JOURNAL OF LABORATORY HEMATOLOGY	1	1.293	1,293
INTERNATIONAL JOURNAL OF RADIATION ONCOLOGY BIOLOGY PHYSICS	1	4.524	4,524
INVESTIGATIONAL NEW DRUGS	1	3.498	3,498
JOURNAL OF ALLERGY AND CLINICAL IMMUNOLOGY	3	12.047	36,141
JOURNAL OF COSMETIC AND LASER THERAPY	1	0.857	0,857
JOURNAL OF EMERGENCY MEDICINE	1	1.331	1,331
JOURNAL OF HUMAN NUTRITION AND DIETETICS	1	1.972	1,972
JOURNAL OF INVESTIGATIONAL ALLERGOLOGY AND CLINICAL IMMUNOLOGY	2	1.887	3,774
JOURNAL OF INVESTIGATIVE DERMATOLOGY	1	6.193	6,193
MEDICINA INTENSIVA	1	1.323	1,323
MIDWIFERY	1	1.116	1,116
NEUROENDOCRINOLOGY	1	3.537	3,537
NEUROLOGIA	1	1.322	1,322
NEUROREHABILITATION	1	1.417	1,417
NUTRICION HOSPITALARIA	1	1.305	1,305

Publicaciones	Número total de artículos publicados en la revista	Factor de impacto de la revista*	Factor de impacto TOTAL
OPHTHALMIC PLASTIC AND RECONSTRUCTIVE SURGERY	1	0.671	0,671
RESEARCH IN NURSING HEALTH	1	2.181	2,181
REVISTA CHILENA DE CIRUGIA	1	0.075	0,075
REVISTA CLINICA ESPANOLA	1	0	0
RHEUMATOLOGY	1	4.212	4,212
SCANDINAVIAN JOURNAL OF GASTROENTEROLOGY	1	2.156	2,156
SURGICAL INFECTIONS	1	1.871	1,871
THROMBOSIS RESEARCH	1	3.133	3,133
WOMEN HEALTH	1	0	0
WORLD JOURNAL OF GASTROENTEROLOGY	1	2.547	2,547
TOTAL	69		237,768

* Estos valores corresponden al FI de 2012. Especificar el utilizado

Gestión económica

Obligaciones reconocidas

Financiación 2013

Capítulo I - Personal	
Gastos sin cuotas	58.363.364,84
Cuotas Seguridad Social	15.801.232,95
TOTAL CAPÍTULO I	74.164.597,79
Capítulo II - Gastos Corrientes	
Compra de bienes corrientes y servicios	39.903.592,33
Actividad Concertada	537.798,12
TOTAL CAPÍTULO II	40.441.390,45
Inversiones	
Plan de necesidades	518.325,95
Obras	134.787,52
Planes de Montaje	-
Centros de Especialidades Periféricos	-
Alta Tecnología	-
TOTAL INVERSIONES	653.113,47
TOTAL GENERAL	115.259.101,71

Facturación a terceros 2013

	FACTURADO	COBRADO
TOTAL Facturación a terceros	899.897,00	779.101,78

Farmacia

COMPRAS	AÑO 2013	% INC 2013/2012
Total adquisiciones directas	15.835.541	9,97%
INMUNOSUPRESORES	3.110.420	21,93%
ANTIVIRALES	2.888.344	31,77%
ONCOLOGICOS AC MONOCLONALES	2.227.717	17,93%
RESTO ONCOLOGICOS NO HORMONALES	1.175.056	5,65%
INMUNOESTIMULANTES	1.100.797	-2,21%

Indicadores Farmacoterapéuticos

Coste medio por paciente VIH adulto	7.962
% pacientes con Hepatitis C crónica en tratamiento con triple terapia con grado de fibrosis igual o inferior a 2	0%
Receta % Pacientes nuevos anticoagulantes orales	12,50%
Receta % DDD ara II AE+AP	30,51%
% Omeprazol	0,80
Coste biológicos en artropatías	9.549,40
Coste biológicos en psoriasis	10.515,10
Coste biológicos en EII	12.374,40

Otras actividades del hospital

Actividades referidas a profesionales

- Jornada científico técnica bajo el epígrafe Inmunooncología : integración sistémica y gerencial (febrero)
- La II Sesión de casos clínicos de enfermedades autoinmunes sistémicas en colaboración con la Sociedad de Medicina Interna de Castilla la Mancha y el Departamento de Medicina de la Universidad Rey Juan Carlos (abril)
- Curso teórico practico de Imagen Mamaria junto con la Sociedad Española de Imagen Mamaria (SEDIM) y la Sociedad Española de Radiología Medica (SERAM) (abril)
- Reunión anual de la Sociedad Madrileña de Microbiología Clínica (mayo)
- Taller de Patología de la Uña organizado por el Servicio de Dermatología (junio)
- Jornada sobre El abordaje del paciente con Carcinomatosis (junio)
- Jornada sobre El papel de la gestión en los procesos de calidad en el área de Infecciosas y VIH (julio)
- VII edición del Curso de Actualización Pediátrica (septiembre)
- Investigadores y clínicos comparten conocimiento en el Hospital de Fuenlabrada Jornada de trabajo conjunta con la Universidad Rey Juan Carlos (diciembre)
- Inician curso la IV promoción de Medicina de la Universidad Rey Juan Carlos (octubre)
- El hospital desarrolla tres APPS, dos en el ámbito de la cardiología y una específica para pacientes laringectomizados.

Actividades de índole social

- El hospital presente en la VII feria de la Salud de Fuenlabrada participando de manera coordinada con AP y Salud Publica (mayo)
- Celebración del IV Maratón de Donación de Sangre (febrero)
- El Dr. Zafra, pediatra del Hospital publica un libro con una recopilación de poemas alusivos a la lactancia materna (Febrero)
- Convenio de colaboración entre el Hospital de Fuenlabrada y el CIFE del Ayuntamiento de Fuenlabrada (mayo)
- El Servicio de Pediatría organiza un curso de formación para padres de niños diabéticos
- El Servicio de Oncología imparte un curso sobre cáncer de colon a los voluntarios de AECC