



Cirugía Ortopédica y traumatología

JORNADA PUERTAS ABIERTAS

HOSPITAL UNIVERSITARIO 12 DE OCTUBRE



GUÍA ITINERARIO FORMATIVO TIPO DE CIRUGÍA ORTOPÉDICA Y TRAUMATOLOGÍA

El Servicio atiende a la población dependiente de los CEPs (Centro de Especialidades Periféricas) de Carabanchel, Orcasitas y Villaverde, que suman aproximadamente 550.000 habitantes. También recibe gran parte de los pacientes politraumatizados de la Comunidad Autónoma de Madrid al formar parte de los 4 hospitales integrados en el Código Trauma de Actuación Conjunta para la Asistencia Integral al Paciente Politraumatizado (Hospital Universitario 12 de Octubre, Hospital Universitario La Paz, Hospital General Universitario Gregorio Marañón y Hospital Clínico San Carlos) y ser el único hospital de Madrid con 2 helipuertos activos. Por ello y por ser Centro de Referencia para el manejo del "Politraumatizado con traumatismo pélvico" en la CCAA de Madrid, el Servicio de Cirugía Ortopédica y Traumatología tiene una gran experiencia en el manejo de estos pacientes.

INTRODUCCIÓN

La formación de médicos residentes en el HU120 comenzó en el año 1975. El servicio de COT actualmente tiene una capacidad docente de **cuatro residentes por año**, según la resolución del Ministerio de Educación, Deporte y Cultura del 8 de marzo de 1986. Por su gran carga asistencial constituye un medio propicio para la capacitación profesional del médico Residente a través del ejercicio progresivo de las funciones del especialista. Este hecho, unido a la actividad docente e investigadora del servicio, permite la adquisición de conocimientos teóricos y prácticos imprescindibles para el desempeño profesional, con una formación supervisada progresivamente decreciente.

INTRODUCCIÓN

SECCIONES



SECCIONES

TRAUMATOLOGÍA

EES

EEII

MISCELÁNEA

Jefes de Sección

Pedro Caba

Ramón G^a-Rayo

Fernando Jara

Unidades

TRAUMA

HOMBRO

CODO-MANO

CADERA

RODILLA

TOBILLO-PIE

INFANTIL

RAQUIS

TUMORES

INFECCIÓN

R1		R2		R3		R4		R5	
ROTACIÓN	Tiempo	ROTACIÓN	Tiempo	ROTACIÓN	Tiempo	ROTACIÓN	Tiempo	ROTACIÓN	Tiempo
"Pool" de urgencias	1m	"Pool" de urgencias	1m	C. Plástica (HULP)	2m	TRAUMA	6m	RODILLA	4-5m
UCI trauma	1m	C. Vascular	2m	HOMBRO	3m	INFANTIL	4m	CADERA	4-5m
Anestesia	1m	TRAUMA	3m	PIE/TOBILLO	3m	Rotación externa**	2m	Libre***	3m
CADERA	4m	INFANTIL	2m	COLUMNA*	3m				
RODILLA	4m	CODO/MANO	3m	TUMORES	1m				
		Fremap	1m						

ROTACIONES



Nuestros mayores son muy docentes...





También somos
autodidactas

ACTIVIDAD

- ▶ Quirófanos:
 - ▶ Mañana: general, CMA, infantil.
 - ▶ Tarde: trauma, CMA, pactos de gestión
- ▶ Consulta.
- ▶ Planta.
- ▶ Busca: general e infantil.



SESIONES

Sesión de ingresos.



Sesión bibliográfica.



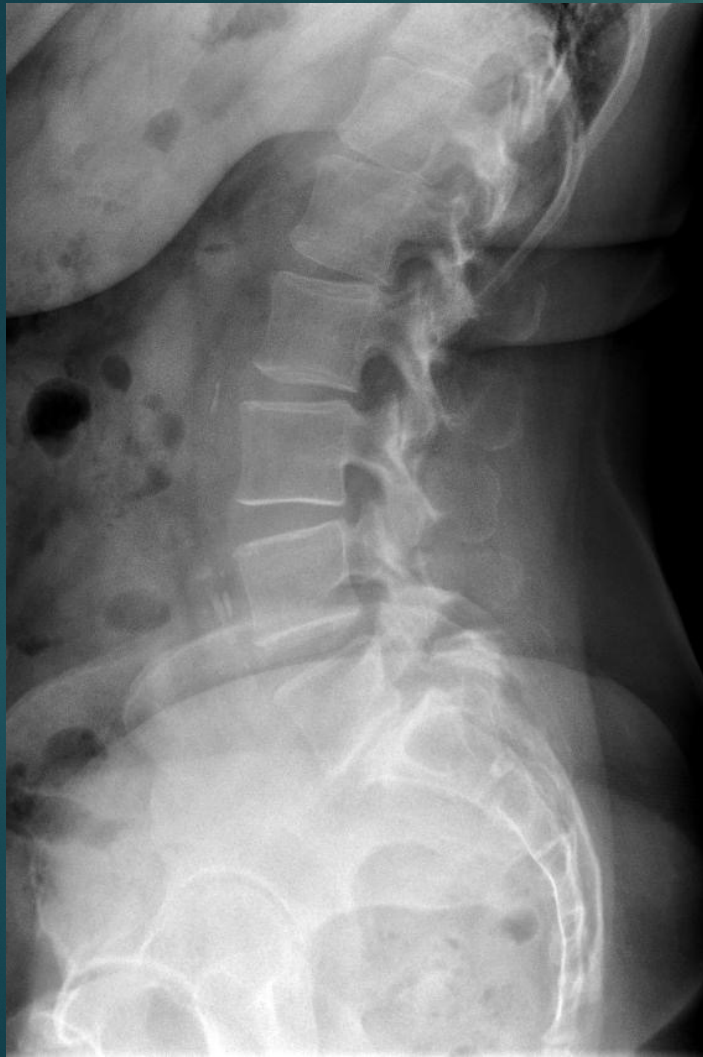
Sesión clínica.

- El programa de la Especialidad contempla durante los periodos de rotación la realización de guardias en “Urgencias Hospitalarias”.
- El MIR realizará guardias de presencia física desde su incorporación.
- ~~El Residente de C.O.T realizará guardias en el “pool” de Urgencias durante los 2 primeros años de Residencia. Durante los años siguientes realizará guardias de Traumatología tanto en la Residencia General como en el Hospital Materno- Infantil~~
- Siguiendo las directrices marcadas por la Comisión de Docencia de acuerdo a la legalidad vigente, **el número máximo de guardias mensuales a realizar por el MIR será de 6** y solo excepcionalmente y por necesidades del Servicio (periodos vacacionales, ausencia de otros residentes, etc.) podrá ser de 7

GUARDIAS



POOL



POOL















CURSOS Y CONGRESOS



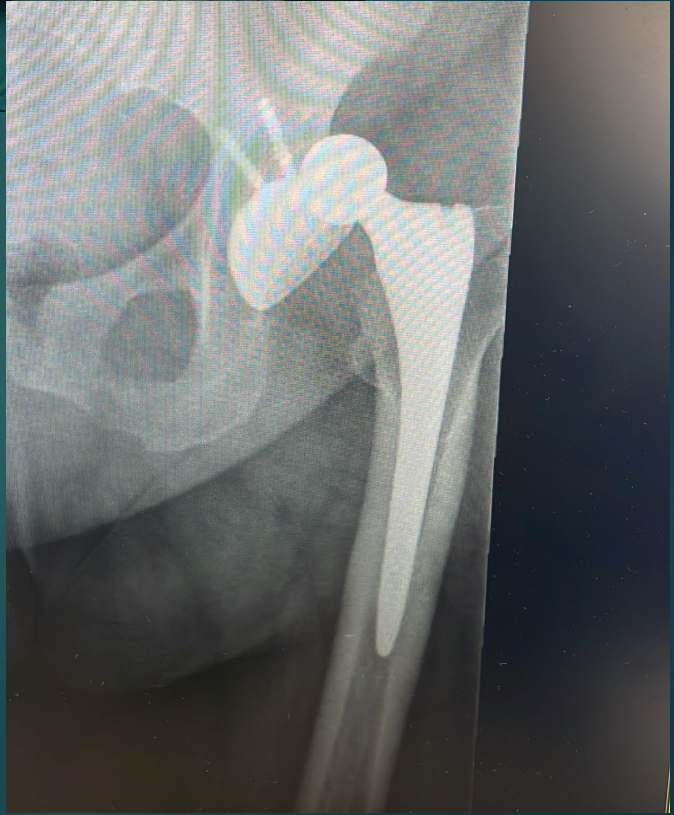
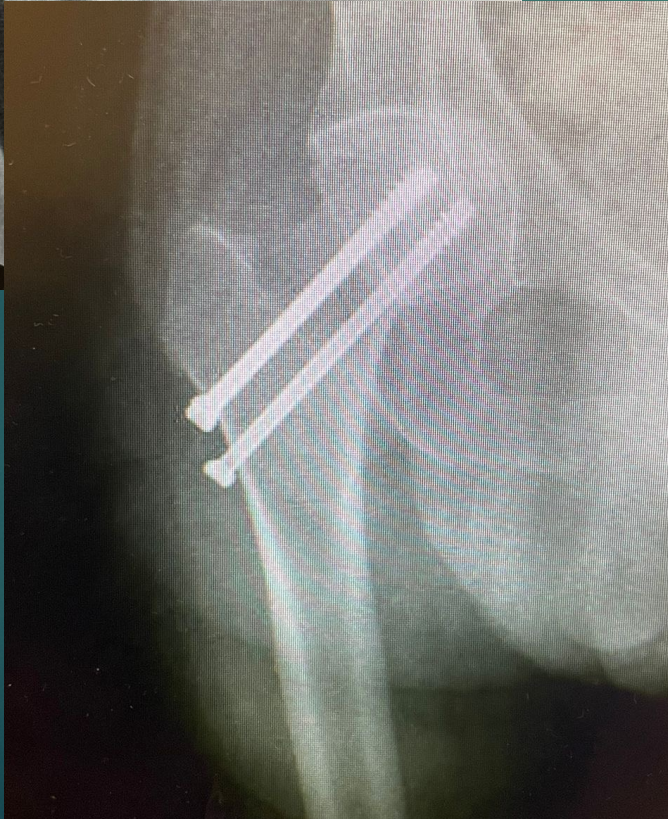
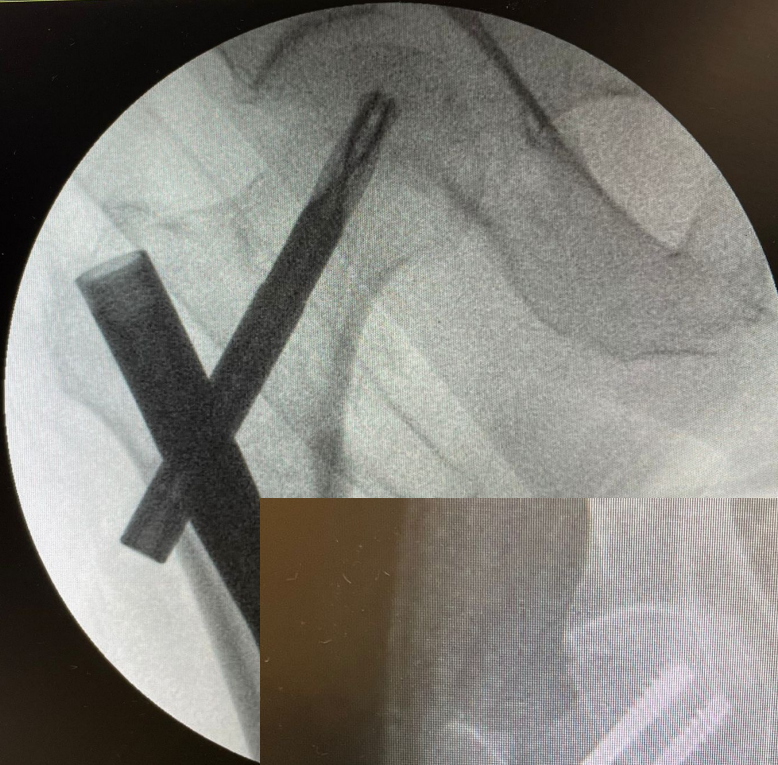








R1: NUESTRA
FUNCIÓN EN
QUIRÓFANO





MUCHAS GRACIAS

