



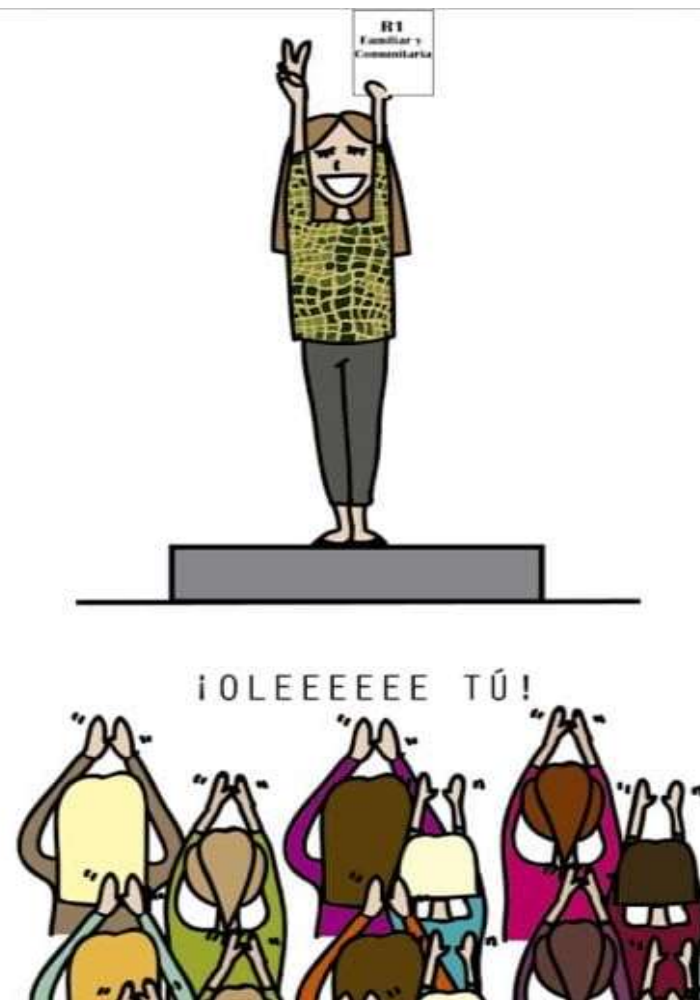
Hospital Universitario
12 de Octubre

JORNADA DE PUERTAS ABIERTAS ENFERMERÍA FAMILIAR Y COMUNITARIA

2023

Ana Sotillo León
Víctor Suazo Mínguez
R1 EFYC

¡ENHORABUENA POR VUESTRA PLAZA!



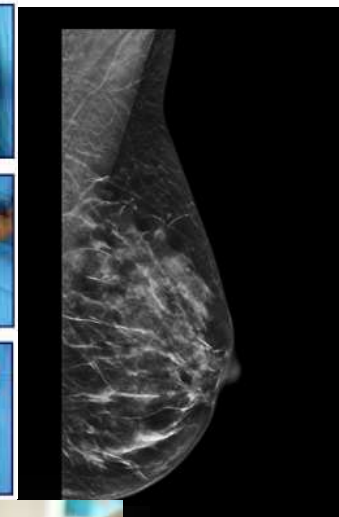
HOSPITAL 12 DE OCTUBRE

- **Pertenece a:**
 - **Unidad Docente Centro**
 - **Gerencia Asistencial Centro**
 - Hospital de la Princesa
 - Hospital Clínico San Carlos
- **Población tiene nivel socioeconómico medio-bajo**
- **Hospital de tercer nivel**
- **Hospital de referencia en CAM**



1. ROTACIONES

- **R1:**
- Paritorio.
- **Rehabilitación cardiaca.**
- **Patología de mama.**
- **Continuidad Asistencial.**
- Neumología a domicilio/EPOC Frágil
- Urología y urodinamia.
- **Cuidados paliativos.**
- **Consulta de ostomías.**
- Educación diabetológica.
- **Consulta de vascular.**
- Lactancia materna.
- Urgencias pediátricas.
- Urgencias ginecológicas.



1. ROTACIONES

- **R2:**
- **Salud mental:**
 - **Unidad de agudos.**
 - **Centro de Salud mental.**
 - **Unidad de Adicción al Alcohol.**
- **Equipo de Soporte de Cuidados Paliativos Atención Primaria.**
- **Centro Sanitario Sandoval.**
- **Matrona del Centro de Salud.**
- **Salud Laboral.**
- **Dermatología**
- **Guardias SUMMA.**
- **Salud Pública.**
- **Rotación externa (3 semanas)**



2. CENTROS DE SALUD

CS ABRANTES

CS ALMENDRALES

CS LAS CALESAS

CS LOS ÁNGELES

CS LOS ROSALES

CS GUAYABA

CS ORCASITAS

CS POTES

CS PERALES DEL RIO

CS SAN ANDRÉS

CS SAN CRISTÓBAL

CS EL ESPINILLO

CS CARABANCHEL ALTO

ELEGIR UN BUEN
TUTOR ES UN 50%
DE LA RESIDENCIA

3. GUARDIAS



URGENCIAS HOSPITALARIAS

- 4 tardes/mes de lunes a viernes (7h)



PAC

- 24 horas/mes en fines de semanas y festivos.
- 2 guardias de 12h o 1 de 24h.



SUMMA

- Solo de R2.
- 6 guardias de 12 horas.

52 horas obligatorias

3. GUARDIAS

SAR BUITRAGO DE LOZOYA

SAR CERCEDILLA

SAR GUADARRAMA

SAR BOADILLA DEL MONTE

SAR CIEMPOZUELOS

SAR COLMENAR DE OREJA

SAR PERALES DEL RÍO

4. CÓMO LLEGAR



Metro



Cercanías



Interbús



Autobús de línea

5. FORMACIÓN TRANSVERSAL Y CONGRESOS

TÍTULO DEL CURSO	DURACIÓN (horas)	MFyC Año de R	EFyC Año de R
Introducción a la M y EFyC y la Atención Primaria	5	R-1	R-1
Protección Radiológica para R-1	6	R-1	R-1
Responsabilidad legal y profesional	5	R-1	R-1
Urgencias Médicas MIR		R-1	
Historia clínica informatizada	5	R-1	
Principios de bioética	10	R-1	R-1
Búsqueda Bibliográfica	10	R-1	R-1
Habilidades en comunicación	10	R-1	R-1
Soporte Vital Inmediato	20 + FNP	R-1	R-1
Introducción a la Salud Comunitaria	10	R-1	R-1
Metodología de Cuidados e HC en AP	15		R-1
Simulación al parto extrahospitalario	5		R-1
MBE y Lectura crítica de la literatura científica	20	R-2	R-1
Protección Radiológica Fin residencia	3	R-3	
Entrevista clínica	20	R-3	
Elaboración de un proyecto de investigación	20	R-3	R-1
Seminario de bioética	5	R-3	

Gestión de la calidad y de la seguridad del paciente	30	R-3	R-1
Atención a la familia	15	R-3	R-1
Atención al paciente con necesidades paliativas (opcional)	12	R-3	R-1
Metodología de cuidados en Atención Primaria	10		R-2
Gestión de la IT y documentos legales	10	R-4	
Metodología de intervención comunitaria	12	R-4	R-2

+ Gestión integral y cuidado de heridas crónicas (Izaskun) → R1
+ Suturas en AP → R1

Se ofertan también
otros cursos específicos

- FORMAP
- FORMADRID

5. FORMACIÓN TRANSVERSAL Y CONGRESOS

TÍTULO DEL CURSO	DURACIÓN (horas)	MFyC Año de R	EFyC Año de R
Introducción a la M y EFyC y la Atención Primaria	5	R-1	R-1
Protección Radiológica para R-1	6	R-1	R-1
Responsabilidad legal y profesional	5	R-1	R-1
Urgencias Médicas MIR		R-1	
Historia clínica informatizada	5	R-1	
Principios de bioética	10	R-1	R-1
Búsqueda Bibliográfica	10	R-1	R-1

Gestión de la calidad y de la seguridad del paciente	30	R-3	R-1
Atención a la familia	15	R-3	R-1
Atención al paciente con necesidades paliativas (opcional)	12	R-3	R-1
Metodología de cuidados en Atención Primaria	10		R-2
Gestión de la IT y documentos legales	10	R-4	
Metodología de intervención comunitaria	12	R-4	R-2

+ Gestión integral y cuidado de heridas crónicas (Izaskun) → R1

ASISTENCIA A CONGRESOS:

- HASTA 6 DÍAS/AÑO
- ILIMITADO SI PRESENTAS COMUNICACIONES O PÓSTER
 - Cuenta para bolsa cada publicación

4. EVALUACIÓN

- **INFORMES DE AUTORREFLEXIÓN** (4 por curso): Reflexión sobre una competencia adquirida.
- **ENTREVISTAS tutorizadas** (4 por curso): Análisis de las rotaciones, guardias y otras actividades realizadas y planificación de las siguientes.
- **INCIDENTES CRÍTICOS** (2 por curso): Análisis de situaciones impactantes que generan dudas sobre una o varias competencias.
- **Informe de ACTIVIDAD COMUNITARIA** (1 por curso): Plasmar una actividad comunitaria en la que se haya participado activamente que se haya llevado a cabo durante el curso.
- **SESIONES CLÍNICAS** (2 por curso): Exposición sobre un tema a elegir que nos haya suscitado dudas durante nuestra práctica clínica.
- **TRABAJO DE FIN DE RESIDENCIA:** Se empieza de R1 y se puede realizar **INDIVIDUAL O EN GRUPO**. Tiene que llevarse a cabo la investigación.





¡NOS VEMOS
EN MAYO!



¿PREGUNTAS?

