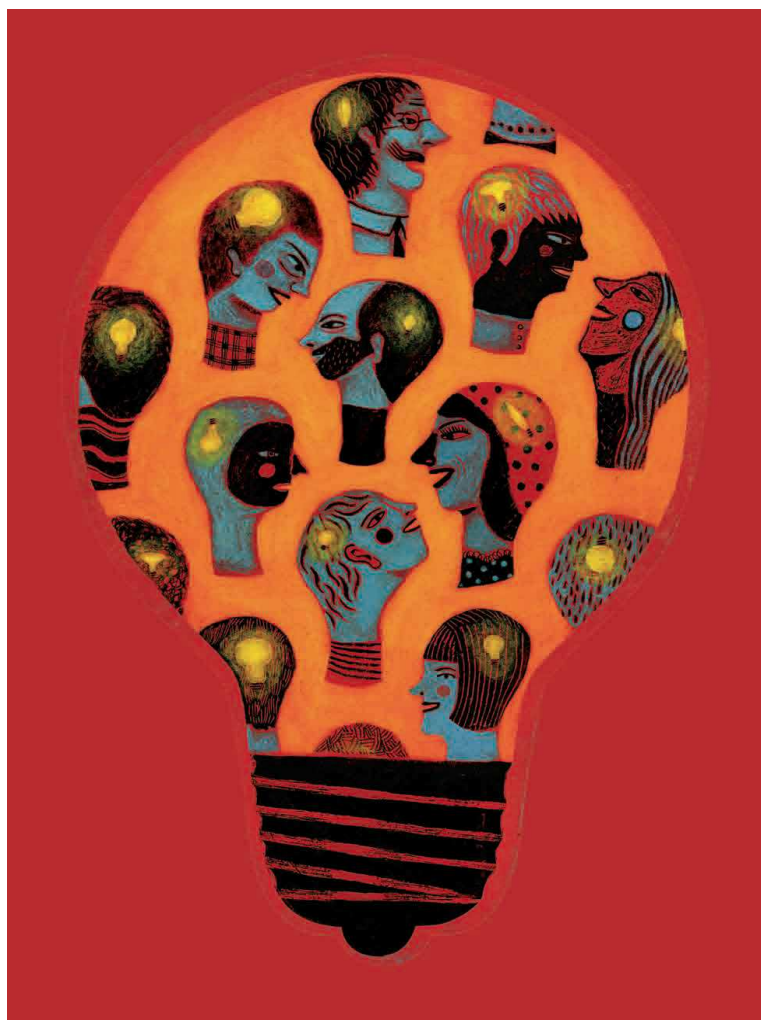


**BOLETIN**  
**SERVICIOS DE SALUD MENTAL AREA 11**  
**Número 9 – Octubre 2008**



**Calendario actividades docentes MIR-PIR Curso 2008-09**

---

<sup>1</sup> Cartel de la Campaña Informativa sobre la Enfermedad Mental de FEAFES (2008)

## 1. DOCUMENTOS DE AREA <sup>2</sup>

- **Comisión de Docencia Hospital 27/6/2008:**
  - Se informa sobre la aceptación por parte de la Agencia Laín Entralgo de la solicitud realizada en Marzo 2008 de ampliación de la capacidad docente del Servicio de Psiquiatría del H.U. 12 OCT – Servicios de Salud Mental Area 11 para formar un **PIR de Psicología Clínica** más por año (en vez del PIR por año actual)
- **Comisión de Docencia Hospital 26/9/2008:**
  - Se informa sobre la **Auditoría** realizada los días 15, 16 y 17 Septiembre a las **Unidades Docentes de Psiquiatría y Psicología Clínica** del Hospital 12 de Octubre. En unas 6 semanas se conocerá el informe de dichos auditores del Servicio Nacional de Salud
  - Tras finalizar el periodo para el que se eligieron a los anteriores vocales se decide convocar elecciones para seleccionar 5 nuevos residentes del Hospital 12 de Octubre que quieran estar presentes como **vocales en la Comisión de Docencia del Hospital**. El plazo de presentación de candidatos será hasta el 17 Octubre y las elecciones el 24 Octubre 2008

## 2. RECURSOS DE LA RED DE SALUD MENTAL <sup>3</sup>

## 3. OTROS RECURSOS <sup>4</sup>

- Con motivo del inicio del curso académico 2008-2009, **FEAFES** (*Confederación Española de Agrupaciones de Familiares y Personas con Enfermedad Mental*) pretende impulsar la Campaña **MENTALÍZATE** a través de numerosas actividades de información sobre la enfermedad mental dirigidas a jóvenes de entre 15 y 20 años de edad, educadores, medios de comunicación y sociedad en general. Si desea ampliar información puede dirigirse a: <http://www.feafes.com/FEAFES/Convocatorias/Capitulo1465/mentalizate.htm> ó en el e-mail: [formacion@feafes.com](mailto:formacion@feafes.com)

(Lola Yela – CSM Usera)

## 4. BAZAR – PETICIONES DEL OYENTE <sup>5</sup>

<sup>2</sup> Sección para la difusión de documentos de trabajo sobre nuestra organización asistencial. Información sobre los temas recogidos en las Actas de las Comisiones de Asistencia, Docencia, Rehabilitación, Usuarios u otras (así quien quiera puede leerlas: se envían a cada CSM y queda copia en la Secretaría del Servicio Psiquiatría Hospital 12 Octubre). Información sobre grupos de trabajo de la Cdad. de Madrid (Gestión de la Demanda, Urgencias, Historias Clínicas...), etc...

<sup>3</sup> Información sobre los nuevos recursos que se van añadiendo a la red de Salud Mental del Area 11 (tanto del propio IMSALUD como los concertados). Criterios de derivación y forma de contactar con estos nuevos recursos o programas

<sup>4</sup> Información sobre otros recursos de utilidad para nuestro trabajo (sociales, sanitarios no psi, educativos, OO.NN.GG., municipales...)

- Podría ser interesante ir construyendo entre todos una **BASE DE MATERIALES DOCENTES** que pudiéramos utilizar con los distintos profesionales de pre y postgrado que rotan por nuestros servicios, adaptada a sus distintas necesidades formativas. Para ello os propongo la siguiente metodología:
1. Podéis mandar a [svega.scsm@salud.madrid.org](mailto:svega.scsm@salud.madrid.org) las preferencias bibliográficas que recomendaríais en los siguientes apartados (sería ideal con un pequeño comentario subrayando el por qué de la importancia del material recomendado):
    - Historia de la Psiquiatría / Psicología Clínica
    - Psicopatología
    - Psicofarmacología
    - Psicoterapias
    - Autoayuda
    - Otros campos relacionados con la Salud Mental (literatura, cine, sociología, filosofía, etc...)
    - Otros

No se trata tanto de hacer una mera lista enorme de bibliografía que uno puede encontrar en cualquier sitio (p.e. el tratado de Kaplan o el Vallejo Ruiloba de Psiquiatría) sino una recomendación personalizada de textos "*imprescindibles*". Los anteriores tutores MIR y PIR ya realizaron una **lista bibliográfica** que está colgada en el apartado de Docencia (**Protocolo Docente de Psiquiatría y de Psicología**) de la página web del Hospital Universitario 12 de Octubre:

[http://www.madrid.org/cs/Satellite?pagename=Hospital12Octubre/Page/H12O\\_hom](http://www.madrid.org/cs/Satellite?pagename=Hospital12Octubre/Page/H12O_hom)

Insisto: lo más interesante serían vuestros comentarios **PERSONALES** críticos (filias y fobias) del material recomendado.

2. Si lo tenéis mandad también el formato de ese documento recomendado:
  - a. **Archivo pdf, word u otro** (*esto sería lo ideal porque así podríamos colgar estos materiales en el futuro apartado del Servicio de Psiquiatría en la web ya existente del Hospital 12 de Octubre y desde allí poder descargárselo los residentes y/o alumnos de pregrado interesados*)
  - b. **Fotocopia de artículo o libro** (*si no son muchas páginas podríamos escanear el artículo... libros es más complicado, pero podría quedar una*

---

<sup>5</sup> Puesta en común de materiales de interés clínico o docente: p.e. una escala de evaluación clínica o de investigación, una escala de evaluación de la docencia que impartimos o de satisfacción de usuarios. Solicitud de datos (respetando las normas legales de confidencialidad: ¡ojo!) o casos clínicos para estudios de investigación proyectados o en marcha, etc...

*copia en el cuarto de Residentes de la UHB o en la Secretaría o tratar de buscarlo si está en Internet si está descatalogado)*

- c. **Referencia bibliográfica electrónica** en Internet
- d. **Literatura "gris"** (*artículos en boletines como el de la AEN o la AMRP, guías clínicas como la que hizo el Colegio de Psicólogos de Madrid a raíz de los atentados del 11-M, artículos de opinión en prensa o revistas no profesionales...*)
- e. O únicamente la **referencia bibliográfica** (*revista, libro, etc...*)

3. Como ejemplos, rompo el fuego recomendando algunos en el apartado de este boletín "Recomendaciones de colegas"

## 5. RESIDENTES <sup>6</sup>

### • Tutores MIR de rotación o dispositivo:

- CSM Arganzuela: Nacho Mearin [imearin.scsm@salud.madrid.org](mailto:imearin.scsm@salud.madrid.org)
- CSM Carabanchel: Maica Ortega [maica.ortegab@gmail.com](mailto:maica.ortegab@gmail.com)
- CSM Usera: Santiago Vega [svega.scsm@salud.madrid.org](mailto:svega.scsm@salud.madrid.org)
- CSM Villaverde: Marina Rodríguez [mrodriguez.scsm@salud.madrid.org](mailto:mrodriguez.scsm@salud.madrid.org)
- Rehabilitación: Valentín Lemus
- UPRA: Guillermo Ponce
- Interconsulta: Mercedes Navío
- Psicogeriatría: Luis Agüera
- Psicoterapia: Javier Ramos, Nacho Mearin y Natalia Sartorius
- Infantil: José Carlos Espín
- Hospital de Día Villaverde: David Nuñez
- UHB: Javier Sanz, Roberto Rdguez. y Gabriel Rubio
- Medicina Interna: Ramón Costa
- Neurología: Alberto Villarejo

### • Responsables PIR en C.S.M.:

- CSM Arganzuela: Marisol de Andrés
- CSM Carabanchel: Jesús Fernández
- CSM Usera: Pilar Collado
- CSM Villaverde: Ana López

---

<sup>6</sup> Información de publicaciones de nuestros residentes. Solicitud de colaboración para estudios o publicaciones o docencia, etc...

• **Calendario docente MIR y PIR 2008-09 (casi) definitivo:**

<b>OCTUBRE 2008</b>	<b>1</b>	<b>8</b>	<b>15</b>	<b>22</b>	<b>29</b>
8:15 – 9:30	<i>Sesión Clínica Área</i>	S. C.	S. C.	S. C.	S. C.
10 – 11:45	<b>Curso ENTREVISTA A Leganés</b>  3º sesión (9 a 14 h.)	<b>Curso ENTREVISTA A Leganés</b>  4ª sesión (9 a 14 h.)	<b>PSICOPAT</b> (todos) <i>Conc, Orient, Atención y Concent, Memoria Temporalidad</i> (P. Holgado)	<b>PSICOTERAPIA I</b>  <b>PSICOTERAPIA II</b>  <i>Psicoterapias. Concepto. Enfoques</i> (M. Moré)	<b>SUPERVISION GRUPAL</b>  Ana López F. (Caso: Sany)
12 – 15			<b>Taller de Psico-oncólogos (1ª sesión)</b>	Curso TRAST. de la PERSONALIDAD <b>T. Obsesivo-Compulsivo de la Personalidad</b> (J.J. Belloso)	

<b>NOVIEMBRE</b>	<b>5</b>	<b>12</b>	<b>19</b>	<b>26</b>
8:15 – 9:30	S. C.	S. C.	S. C.	S. C.
10 – 11:45	<b>PSICOTERAPIA I</b>  <b>PSICOTERAPIA II</b>  <i>Proceso psicoterapéutico</i> (M. Moré)	<b>PSICOPAT</b> (todos)  <i>Delirio, Obsesiones, Trastornos del Yo</i> (J. Sanz)	<b>PSICOTERAPIA I</b>  <b>PSICOTERAPIA II</b>  <i>Psicoanálisis</i> (I. Mearin)	<b>SUPERVISION GRUPAL</b>  Ana López F. (Caso: Luis)
12 - 15	Curso TRAST. de la PERSONALIDAD <b>T. Narcisista de la P.</b> (J. Ramos)	<b>Taller Psico-oncólogos (2ª sesión)</b>	Curso TRAST. de la PERSONALIDAD <b>T. Histérico de la P.</b> (Ana López F.)	

<b>DICIEMBRE</b>	<b>3</b>	<b>10</b>	<b>17</b>	<b>24</b>
8:15 – 9:30	S. C.	S. C.	S. C.	<b>NAVIDAD</b>
10 – 11:45	<b>PSICOTERAPIA I</b>  (Caso Clínico: Silvia)	<b>PSICOPAT (R-1)</b>  <i>Afectividad</i> (Mª J. Muñiz)	<b>PSICOTERAPIA I</b>  (Caso: Miguel Ángel)	
	<b>PSICOTERAPIA II</b>  <i>Psicoterapia Dinámica</i> (N. Sartorius)	<b>INFANTIL</b>	<b>PSICOTERAPIA II</b>  <i>Psicoterapia constructiva</i> (J.J. Belloso)	
12– 15	Curso TRAST. de la PERSONALIDAD <b>T. Borderline de la P.</b> (E. Gª Bernardo)	<b>Taller Psico-oncólogos (3ª sesión)</b>	Curso TRAST. de la PERSONALIDAD <b>T. Borderline de la P.</b> (E. Gª Bernardo)	

ENERO 2009		7	14	21	28
8:15 – 9:30			S. C.	S. C.	S. C.
10 – 11:45	NAVIDAD	NAVIDAD	<b>PSICOPAT (R1-2)</b> <i>Tt Conversivo.</i> <i>Tt somatización.</i> <i>Hipocondría.</i> <i>Tt por dolor.</i> <i>Dismorfofobia</i> (J. Ramos)	<b>PSICOTERAPIA I</b> (Caso: Darío)	<b>PSICOPAT (R1-2)</b> <i>Sínd. Fatiga Crón. Trastorno Facticio. Trast. Disociativos</i> (N. Sartorius)
			<u>INFANTIL</u>	<b>PSICOTERAPIA II</b> <i>Terapias Cognitivo-Conductuales</i> (G. Carretero)	<u>INFANTIL</u>
12 – 15			<b>Taller Psico-oncólogas</b> (4ª sesión)	Curso TRAST. de la PERSONALIDAD <b>T. Paranoide de la P.</b> (P. Cubero)	<b>SUPERVISION GRUPAL</b> Ana López F. (caso: Angora)

FEBRERO	4	11	18	25
8:15 – 9:30	S. C.	S. C.	S. C.	S. C.
10 – 11:45	<b>PSICOTERAPIA I</b> (Caso: Ernesto)	<b>PSICOPAT (R1-2)</b> <i>Tt de Ansiedad. TOC</i> (S. Vega)	<b>PSICOTERAPIA I</b> (Caso: Daniel)	<b>PSICOPAT (R1-2)</b> <i>Delirium/demencias</i> (P. Holgado)
	<b>PSICOTERAPIA II</b> <i>Terapias Sistémicas</i> (J. Camarasa)	<u>INFANTIL</u>	<b>PSICOTERAPIA II</b> <i>Grupo Psicóticos en UHB</i> (N. Sartorius)	<u>INFANTIL</u>
12 - 15	<b>Taller Psico-oncólogas</b> (5ª sesión)	Curso TRAST. de la PERSONALIDAD <b>T. Evitativo de la P.</b> (N. Sartorius)	Curso TRAST. de la PERSONALIDAD <b>T. Dependiente de la P.</b> (I. Mearin)	<b>SUPERVISION GRUPAL</b> Ana López F.

MARZO	4	11	18	25
8:15 – 9:30	S. C.	S. C.	S. C.	S. C.
10 – 11:45	<b>PSICOTERAPIA I</b>	<b>PSICOPAT (R1-2)</b> <i>Demencias</i> (L. Agüera)	<b>PSICOTERAPIA COMUN</b>	<b>PSICOPAT (R1-2)</b> <i>Esquizofrenia I</i> (J. Sanz)
	<b>PSICOTERAPIA II</b> <i>Psicoteapia de Grupo en la institución pública</i> (A. López)	<u>INFANTIL</u>	<i>Manejo de los trast. ansiedad.</i> <i>Terapia Cognitivo-Cond</i> (C. Costi)	<u>INFANTIL</u>
12 - 15	<b>EVALUACION PSICOLOGICA</b> 1ª sesión	<b>EVALUACION PSICOLOGICA</b> 2ª sesión	<b>EVALUACION PSICOLOGICA</b> 3ª sesión	<b>SUPERVISION GRUPAL</b> Ana López F.

<b>ABRIL</b>	<b>1</b>	<b>8</b>	<b>15</b>	<b>22</b>	<b>29</b>
8:15 – 9:30	<b>S. C.</b>	<b>SEMANA SANTA</b>	<b>S. C.</b>	<b>S. C.</b>	<b>S. C.</b>
10 – 11:45	<b>PSICOTERAPIA COMUN</b> <i>Manejo de los trast Depresivos. Terapia Cognitiva-Cond (C. Costi)</i>		<b>PSICOPAT (R1-2)</b> <i>Esquizofrenia II (J. Sanz)</i>	<b>PSICOTERAPIA COMUN</b> <i>Manejo pacientes T.Límite de P. Modelo Marcia Lineham (C. Costi)</i>	<b>PSICOPAT (R1-2)</b> <i>Otros TT. Psicóticos (Por confirmar)</i>
			<b><u>INFANTIL</u></b>		<b><u>INFANTIL</u></b>
12 – 15	<b>EVALUACION PSICOLOGICA</b> 4ª sesión		<b>TRAST. CONDUCTA ALIMENTARIA</b> 1ª Sesión	<b>T.C.A.</b> 2ª Sesión	<b>SUPERVISIO N GRUPAL</b> Ana López F.

<b>MAYO</b>	<b>6</b>	<b>13</b>	<b>20</b>	<b>27</b>
8:15 – 9:30	<b>S. C.</b>	<b>S. C.</b>	<b>S. C.</b>	<b>S. C.</b>
10 – 11:45	<b>PSICOTERAPIA COMUN</b> <i>Manejo pacientes con defensas psicopáticas (J. Ramos)</i>	<b>PSICOPAT (R 1-2)</b> TT. Afectivos I (depresión) (P. Cano)	<b>PSICOTERAPIA COMUN</b> <i>Ter. cognitiva de los síntomas psicóticos (N. Sartorius)</i>	<b>PSICOPAT (R1-2)</b> <i>TT. Afectivos II (manía) (Mª J. Muñiz)</i>
		<b><u>INFANTIL</u></b>		<b><u>INFANTIL</u></b>
12 – 15	<b>T.C.A.</b> 3ª Sesión	<b>T.C.A.</b> 4ª Sesión	<b>T.C.A.</b> 5ª Sesión	<b>SUPERVISION GRUPAL</b> Ana López F.

<b>JUNIO</b>	<b>3</b>	<b>10</b>	<b>17</b>	<b>24</b>
8:15 – 9:30	<b>S. C.</b>	<b>S. C.</b>	<b>S. C.</b>	<b>S. C.</b>
10 – 11.45	<b>PSICOTERAPIA COMUN</b> <i>Consulta terapéutica de los Z (A. Ortiz)</i>	<b>PSICOPAT (R1-2)</b>	<b>PSICOTERAPIA COMUN</b> <i>Manejo pacientes carenciales (J. Ramos)</i>	<b>PSICOPAT (R1-2)</b>
		<b><u>INFANTIL</u></b>		<b><u>INFANTIL</u></b>
12 – 15	<b>T.C.A.</b> 6ª Sesión	<b>PSICOTERAPIA COMUN</b> (J. Ramos / I. Mearin)	<b>Abordaje psicológico de los trastornos mentales graves</b> (J.J. Belloso)	<b>SUPERVISION GRUPAL</b> Ana López F.

Las actividades docentes que pretenden responder a las necesidades formativas reseñadas en los programas oficiales de las Comisiones Nacionales de Psiquiatría y de Psicología Clínica, concretadas en los respectivos Protocolos Docentes, se concretan en el actual curso académico 2008-09 en los siguientes bloques:

1. **DOCENCIA M.I.R. y P.I.R. OBLIGATORIA**: se realiza semanalmente (los miércoles). Las actividades, coordinador, residentes a los que van dirigidos y duración de las mismas se enumeran a continuación:
  - **Sesión Clínica de Área**: cada miércoles de 8.15 a 9.30 a.m. (acreditadas desde el curso pasado por la Agencia Laín Entralgo de la Cdad. de Madrid; coordinador: Dr. Luis F. Agüera)
  - **Seminario de Psicopatología** (Dra. Natalia Sartorius): para R-1 (17 sesiones, de 10 a 11.45 a.m., quincenales)
  - **Seminario de Psiquiatría Infanto-Juvenil** (Dr. José Carlos Espín): para R-2,3 y 4 (13 sesiones, de 10 a 11.45 a.m., quincenales)
  - **Seminario de Psicoterapia Nivel Inicial** (R-1) y **Nivel Avanzado** (R-2, 3 y 4), organizado por los tutores de psicoterapia (Javier Ramos, Ignacio Mearin y Natalia Sartorius)
  
2. **DOCENCIA HABILIDADES BÁSICAS**:
  - Curso **Habilidades en Entrevista de Salud Mental**, en colaboración con la U.D. del Instituto de Psiquiatría José Germain de Leganés (17 y 24 Septiembre, 1 y 8 Octubre 2008)
  - Seminario práctico de **Inmersión en las Urgencias de Psiquiatría** (MIR-1 Psiquiatría) (Dr. Pablo Portillo) 2 semanas tras finalizar la rotación inicial por Medicina Interna y Neurología, justo antes de comenzar su rotación por C.S.M.
  
3. **DOCENCIA M.I.R. y P.I.R. ESPECIALIZADA** para el curso 2008-09, para todos los residentes MIR y PIR:
  - Curso **Trastornos de la Personalidad** (Dra. N. Sartorius) 8 sesiones
  - Curso **Evaluación Psicológica** (D<sup>a</sup> Francisca Denia) 4 sesiones
  - Curso **Trastornos de la Conducta Alimentaria** 6 sesiones
  - Taller – **grupo Balint** (Unidad de Pisco-oncología del Hospital) 5 sesiones
  - **Grupo de Supervisión de Casos Clínicos** (D<sup>a</sup> Ana López) Quincenal durante todo el curso (10 a 11. 45 a.m.)
  
4. **TUTORÍA PERSONALIZADA**:
  - **Entrevistas tutoriales individuales**
  - **Reuniones introductorias a la residencia y especialidad** del tutor MIR y PIR junto a los RR-1 en los primeros meses de su residencia,
  - **Evaluación**
  - y **resto de funciones de tutoría** personalizada para acompañar al residente en su progresiva capacitación y autonomía según las líneas recogidas en el R.D. 183/20078 de 8 de Febrero



5. **FORMACION COMUN COMPLEMENTARIA para residentes de la Agencia Laín Entralgo** organizada por diversas Unidades Docentes, como las del Hosp. La Paz. Inscripción: Secretaría de Psiquiatría Hosp. Univ. La Paz (Srta. Paloma) ☎ 91 727 75 49, de 12 a 14 h.)
- **Relación con el paciente y la familia en situaciones de duelo** (D<sup>a</sup> Ana Hospital) 12 h. en 3 sesiones de tarde de 4 h.: 4, 6 y 11 Noviembre 2008 (20 plazas)
  - **Trabajando con las familias** (Dra. Caridad Avedillo) 20 h. en 5 sesiones de tarde de 4 h.: 13, 18, 20, 25 y 27 Noviembre 2008 (20 plazas)
  - **Regulación emocional en contextos de riesgo de desgaste profesional** (Dra. Carmen Bayón y D<sup>a</sup> Blanca Amador) 12 h. en 3 sesiones de tarde de 4 h.: 2, 4 y 9 Diciembre 2008 (20 plazas)
6. **AMPLIACIÓN DE LA OFERTA DOCENTE:** además de las actividades reseñadas hasta ahora, nuestro Servicio ofrece a nuestros residentes diversas actividades como las que enumeramos a continuación:
- **Sesiones clínico-bibliográficas en la U.H.B. H.U. – 12 OCT**, semanales, coordinadas por el Dr. R. Rodríguez y el Dr. G. Rubio
  - **Sesiones sobre Investigación Básica en Psiquiatría**, coordinadas por la Dra. Janet Hoenicka. De utilidad para los residentes para introducirles en al metodología de investigación en neurociencias y ofrecer su participación en las líneas de investigación de nuestro Servicio (Trastornos Psicóticos y Afectivos, Conductas Adictivas y otras) u otras a desarrollar, tanto para la realización de sus propias **Tesis Doctorales** como para participar en el resto de proyectos (FIS, CIBER u otros) en vías de desarrollo actual o en proyecto
  - **Sesiones clínico-bibliográficas**, tanto en el Sección de **Interconsulta de Psiquiatría** del H.U. - 12 OCT (Dra. Mercedes Navío y Dr. Luis F. Agüera) como en los **Centros de Salud Mental** por los que rotan nuestros residentes
  - Gracias a los convenios de colaboración docente de nuestro Servicio de Psiquiatría con la Universidad Pontificia de Comillas nuestros residentes acceden automáticamente al máster de 2 años de duración de **Especialista Universitario en Clínica y Psicoterapia Psicoanalítica** (dirigido por el Prof. Dr. Hugo Bleichmar)
  - Asimismo pueden asistir a la **supervisión práctica de casos clínicos del máster de Terapia Sistémica** de la Universidad Pontificia de Comillas, coordinadas por el psiquiatra del C.S.M. de Usera Dr. Antonio Muñoz
  - Nuestros residentes de Psiquiatría suelen participar en diversas **actividades docentes de postgrado** organizadas por diversas Unidades Docentes y Universidades de Madrid,
  - así como en los **cursos de Doctorado** que anualmente organiza el Servicio de Psiquiatría que dirige el Dr. Tomás Palomo como Catedrático de Psiquiatría de la Facultad de Medicina de la **Universidad Complutense de Madrid:**
    - Curso de Doctorado: **“Esquizofrenia”** (Dr. F. Javier Sanz)
    - Curso de Doctorado: **”Alcoholismo y Adicciones”** (Dr. Miguel A. Jiménez-Arriero)

- y en las **reuniones, jornadas y congresos científicos nacionales e internacionales** que periódicamente organiza nuestro Servicio de Psiquiatría en colaboración con la “*Fundación Cerebro y Mente*”

- **Becas para la rotación en el extranjero de Residentes de Psiquiatría - Fundación Española de Psiquiatría y Salud Mental**

- Plazo de presentación: **31 de octubre de 2008**.
- Objetivo: Estas ayudas permitirán a MIR de esta especialidad disfrutar de un **periodo formativo en el extranjero de un mínimo de tres meses** en centros de reconocido prestigio biomédico.
- Requisitos: Los solicitantes han de ser residentes del programa MIR de tercer y cuarto año y la ayuda se hará efectiva durante uno de los periodos de libre rotación reconocidos en el programa de residencia.
- Financiación: 20 becas de una dotación variable de entre 4.000 y 6.000 euros cada una. La ayuda se entregará en dos plazos: un primero en el momento de aceptación de la beca, en que el beneficiario recibirá el 40 por ciento del total asignado; y un segundo cuando se concluya la estancia en el centro elegido y se envíe una memoria de actividades a la Fundación.
- Más información: <http://www.fepsm.org/fepsm.htm>

## 6. RECOMENDACIONES DE COLEGAS <sup>7</sup>

- Cine: **“Léolo”**, de Jean-Claude Lauzon (*publicado en DVD, el cual puede conseguirse el próximo viernes 7 Septiembre por 1 euro junto al periódico Público*) *Preciosa película sobre la fascinante y dramática “lucha heroica de un ser que, a través de la escritura, trata de constituirse en sujeto para así escapar al abismo de la desintegración psicótica” que rodea a numerosos miembros de su peculiar y caótica familia. Sobre el film hay un interesante libro publicado en español por Jesús González Requena y Amaya Ortiz de Zárate: “Leolo: la escritura fílmica en el umbral de la psicosis” (Contraluz Libros de Cine. Ediciones de la Mirada. Valencia, 2000) que ayuda a repensar las numerosas escenas que impactan en el espectador (más aún si es de nuestro gremio “psi”).*
- Prensa (*fotocopiada y escaneada*): **“Carlos Castilla del Pino. La fría mirada de un psiquiatra”** (*Entrevista de Arcadi Espada, publicada hace unos años en El País Semanal. Junto a sus dos libros autobiográficos - “Pretérito Imperfecto”*

<sup>7</sup> En esta sección tal compañero recomienda un libro o artículo, profesional o no (literatura, prensa...), de especial interés, con un breve comentario o sugerencia introductoria. Recomendaciones de un evento de especial interés sin pretender ser una “agenda de Congresos”: *tal curso o congreso suele ser interesante, o no, por tal motivo, tal conferencia...*

(1997) y "*Casa del Olivo (Autobiografía 1949-2003)*" (2004), publicados en Tusquets Editores, reflejan la trayectoria vital e intelectual de Castilla del Pino: los orígenes de su vocación donde se refiere también a sus propios rasgos de personalidad, el clima familiar y socio-cultural en el que creció, las oposiciones sociales y académicas durante el franquismo y posteriores que desviaron y forjaron su carrera profesional e intelectual, su propia vida familiar (que en la entrevista mencionada también comenta a raíz de la muerte traumática de tres de sus hijos y que tanta polémica levantaron al contraponer su dolor con el de su frustración académica y profesional), la relación con sus pacientes a través de su vida profesional en Córdoba, etc... A veces he utilizado este material al hablar de los aspectos personales de la vida del psiquiatra o psicólogo, de la propia auto-observación, de la influencia de los acontecimientos biográficos en nuestra vida profesional (incluso de los más dolorosos si los sabemos elaborar e integrar).

- **Referencia bibliográfica electrónica: *Farmacoterapia trastornos mentales Cdad. de Madrid* (pdf) En:**

[http://www.madrid.org/cs/Satellite?cid=1142351269537&language=es&pagename=PortalSalud%2FPage%2FPTSA\\_pintarContenidoFinal&vest=1156329914024](http://www.madrid.org/cs/Satellite?cid=1142351269537&language=es&pagename=PortalSalud%2FPage%2FPTSA_pintarContenidoFinal&vest=1156329914024)

*Desde esta web de la Cdad. de Madrid se pueden descargar diversos documentos fiables sobre manejos de psicofármacos "que sirven de apoyo a los profesionales sanitarios para la toma de decisiones relativas al tratamiento farmacológico de los problemas relacionados con la Salud Mental". Yo se los doy sobre todo a los MIR de Medicina de Familia que rotan por nuestro servicio. Se incluyen los siguientes documentos:*

- [Recomendaciones Farmacoterapéuticas en Salud Mental](#)
- [Recomendaciones para el manejo de Síntomas Psicopatológicos y alteraciones de conducta asociadas a Demencia en ancianos.](#)
- [Recomendaciones Terapéuticas para el manejo de la Agresividad](#)
- [Recomendaciones para el manejo de los Trastornos depresivos y de Ansiedad en Atención Primaria](#)
- [Recomendaciones para la valoración y tratamiento de la depresión infanto-juvenil](#)

*(Santiago Vega - CSM Usera)*

## 7. INVESTIGAMOS, PUBLICAMOS <sup>8</sup>

- Estudio **CLOZAPINA**

Estimados compañeros , como sabéis, sigue abierto el estudio sobre **Clozapina en Primeros episodios Psicóticos**.

El pobre ritmo de entrada nos sugiere la necesidad de **ser menos restrictivos con los criterios** de inclusión.

En adelante, **ante cualquier primer episodio psicótico** (aunque no está limpio de tóxicos, el tiempo de evolución sea mayor de lo deseable, pertenezca a otras áreas, el diagnóstico poco claro...), por favor **contactad conmigo (Javier Sanz 913908000 Ext:1490 y 1488, 913908536) , o con Pablo Portillo (913908000 Busca de guardia)** para comentar el caso y decidir.

Muchas gracias por vuestra ayuda

*Javier Sanz - UHB*

- **Libro: “NEUROIMAGEN EN PSIQUIATRIA”** Palomo T, Beninger RJ, Jiménez-Arriero MA, Huertas E y Archer T (editores). Colección *Avances Neurocientíficos y Realidad Clínica*, volumen V. Fundación Cerebro y Mente. Editorial CYM. Madrid, 2002. Índice de capítulos:

1. Neuroimagen funcional y estructural del cerebro sano y enfermo (Beninger R)
2. Principios básicos y aplicaciones de la resonancia Magnética en Psiquiatría: particularidades en modelos animales (Ruiz-Cabello J y Manzanares J)
3. ¿Qué ha aportado la Neuroimagen funcional mediante SPECT y PET en los trastornos afectivos? (Ortuño F et al)
4. Neuroimagen y drogodependientes (Guardia J et al)
5. Técnicas de neuroimagen en el estudio de la esquizofrenia (Crespo-Facorro B)
6. Implicaciones del cortisol en los hallazgos neuroanatómicos de la esquizofrenia (Arango C et al)
7. Multimodalidad de técnicas de neuroimagen. Aplicaciones al estudio de la esquizofrenia (Molina V et al)
8. Alucinaciones, compulsiones y “*yedasentience*”: hacia una biología de la Epistemología (Szechtman H et al)

---

<sup>8</sup> Información de líneas de investigación en curso en nuestro área 11, publicaciones de artículos, libros, tesis, conferencias, etc... nuestras: para compartir y *sacar del armario* nuestra producción científica. **Como solemos ser bastante modestos, también invitamos a que unos recomendemos los trabajos de los otros.** Eso no es delación... ¡;Perded la vergüenza: lo que investigamos y publicamos no es sólo “*para aumentar el C.V.*” !!

9. Neuroimagen en los trastornos neurodegenerativos: de los exámenes morfológicos no invasivos al seguimiento *in vivo* de las nuevas terapias (Hantraye P)
10. Estimulación electromagnética en psiquiatría (Ebmeier KP y Lappin JM)
11. Teoría y práctica de los mapas paramétricos estadísticos (SPM) en Medicina Nuclear (Gispert JD et al)
12. Técnicas de morfometría geométrica aplicadas al estudio de imágenes cerebrales (Reig S et al)

## 8. CONVOCATORIAS <sup>9</sup>

- **VIII Congreso AMSM: “Cambio de tercio. Bases para un nuevo modelo de atención”** Jueves y viernes 23 y 24 Octubre. Salón de Actos Hospital 12 de Octubre

Jueves 23 Octubre 2008

- 9.0 Inscripción y recogida de documentación
- 9.30 Primera mesa: **El cambio de tercio en la red de Salud Mental** (modera: Iván de la Mata. SSM Leganés)
  - **La hospitalización de Agudos en el nuevo marco asistencial** (Enrique García Bernardo. Jefe Serv. Psiquiatría II del HGU Gregorio Marañón)
  - **La red de Rehabilitación Psicosocial y la de Salud Mental. Vasos comunicantes** (Clara López Sanguinetti. Centro de Día Chamberí)
  - **La gestión del caso en las personas con enfermedad mental grave y/o crónica: papel de la media y larga estancia** (Lucas García Turing. Complejo Asistencial Benito Menni)
- 12.0 Descanso. Café
- 12.30 Acto inagural
- 13.00 Conferencia inagural: **El futuro de las sociedades democráticas y la justicia intergeneracional** (Daniel Innerarity. Profesor de Filosofía de la Universidad de Zaragoza. Presenta: Jose Jaime Melendo. Oficina Regional de Salud Mental. Cdad. de Madrid)
- 14.0 Comida
- 16.30 Segunda mesa: **El cambio de tercio en la atención ambulatoria** (modera: Mariano Hernández Monsalve. Jefe SSM Tetuán)
  - **Papel de los Centros de Salud mental: ¿de eje de la atención a los márgenes del sistema?** (Miguel Moré Herreros. Jefe SSM Villaverde)
  - **Los Centros de Salud mental en el nuevo panorama sanitario** (Víctor Ribelles Sevilla. Jefe SSM Fuencarral)
  - **Perspectivas de la atención a niños y adolescentes en los Centros de Salud Mental** (Encarnación Mollejo Aparicio. Jefa SSM Arganda)
- 18.30 Asamblea AMSM

---

<sup>9</sup> Reuniones de las Comisiones de Area, grupos de trabajo, Congresos y reuniones científicas en las que participamos activamente u organizamos. Conferencias de profesionales que invitamos a participar en la formación MIR-PIR y que son abiertas al resto de profesionales del área, etc...

Viernes 24 Octubre 2008

- 9.0 Sesión de Pósters
- 10.30 Tercera mesa: **De la realidad al modelo** (modera: Marifé Bravo Ortiz. Jefe Servicio Psiquiatría Hospital La Paz)
- **La experiencia andaluza** /Domingo Díaz del Peral. Director Unidad de Gestión Clínica del Hosp.. Torre Cárdenas. Almería)
  - **Hacia dónde va la atención en Salud Mental en Madrid** (Alberto Fdez. Liria. Jefe Serv. Psiquiatría Hosp. Príncipe de Asturias de Alcalá de Henares)
  - **La red de Salud Mental en Cataluña** (Lluís Lalucat. Coordinador CSM Les Corts. Barcelona)
- 12.30 Descanso. Café
- 13.0 Conferencia de clausura: **Sociedad, medicina y pacientes: predeciblemente irracionales. ¿Hay futuro para los sistemas públicos de salud?** Jose Ramón Repolludo Labrador. Jefe del Dpto. de Planificación y Economía de la Salud. Escuela Nacional de Sanidad. Instituto de Salud Carlos III. Ministerio de Sanidad y Consum,o (presenta: Pedro Cuadrado Callejo. Jefe SSM Vallecas)
- 14.0 Clausura del Congreso

Información Congreso: <http://www.sie.es/amsm>

Inscripción: [viiicongresoamsm@yahoo.es](mailto:viiicongresoamsm@yahoo.es)

## 9. SESIONES CLINICAS 2008 <sup>10</sup>

- OCTUBRE
  - Día 1: **"Tratamiento del TOC en Canadá"** (Javier Ballester)
  - Día 8: UHB C.A. Benito Menni
  - Día 15: **"Patología mental en el niño menor de 5 años"** (M<sup>a</sup> Teresa de Lucas - CSM Usera)
  - Día 22: **"Tratamiento de los trastornos de ansiedad en el Hospital de Día"** (Jorge López, Beatriz López y David Nuñez - Hospital de Día Villaverde)
  - Día 29: **"Novedades en Psicooncología"** (Mercedes Navío - Interconsulta Hospitalaria)

---

<sup>10</sup> Publicación de las revisiones de especial interés presentadas en las sesiones clínicas de área presentadas en el Hospital. Información sobre las últimas sesiones clínicas realizadas (así se puede contactar con los profesionales que presentaron la sesión y que probablemente revisaron la última bibliografía a propósito del caso)

- NOVIEMBRE

- Día 5: "*Estrategias terapéuticas en depresión resistente*" (Gabriel Rubio - UHB Hospital 12 de Octubre)
- Día 12: "*Trastornos por déficit*" (Ana López - CSM Villaverde)
- Día 19: CSM Ciempozuelos
- Día 26: "*Depresión en la adolescencia*" (Francisco Martí - CSM Villaverde)

**Entre varios compañeros hemos construido este número. Os animamos a enriquecer los siguientes con vuestro trabajo y creatividad<sup>11</sup>**

- 
- <sup>11</sup> **Objetivos del BOLETIN:**
    - Facilitar la circulación de la información (sobre nuestra tarea asistencial, docente, investigadora) entre los numerosos profesionales que trabajamos en los Servicios de Salud Mental del Area 11
    - Mejorar el clima de comunicación entre los profesionales de los SSM del Area 11
    - Mejorar al interno de nuestro Servicio el conocimiento de las valiosas contribuciones profesionales (en la organización asistencial, docencia y/o investigación) de los profesionales de los SSM del Area 11
  - **Periodicidad:** según interés de los profesionales y/o la necesidad de hacer circular determinadas informaciones
  - **Metodología de elaboración** (*lo más sencilla y doméstica posible*):
    - Algún "corresponsal" en cada dispositivo anima inicial y periódicamente a la colaboración de los profesionales en este boletín que construimos entre todos.
    - Santiago Vega ( [svega.scsm@salud.madrid.org](mailto:svega.scsm@salud.madrid.org) ), del CSM de Usera se encargará de coordinar el Boletín. Se envían a sus *e-mail* las colaboraciones, encuadradas en las distintas secciones del boletín (u otras que a alguien se le ocurra).
  - **Forma de distribución:** documento Pdf enviado por *e-mail* a cada dispositivo y a quien lo solicite de los profesionales de los Servicios de Salud Mental del Area 11 (lista de distribución)