

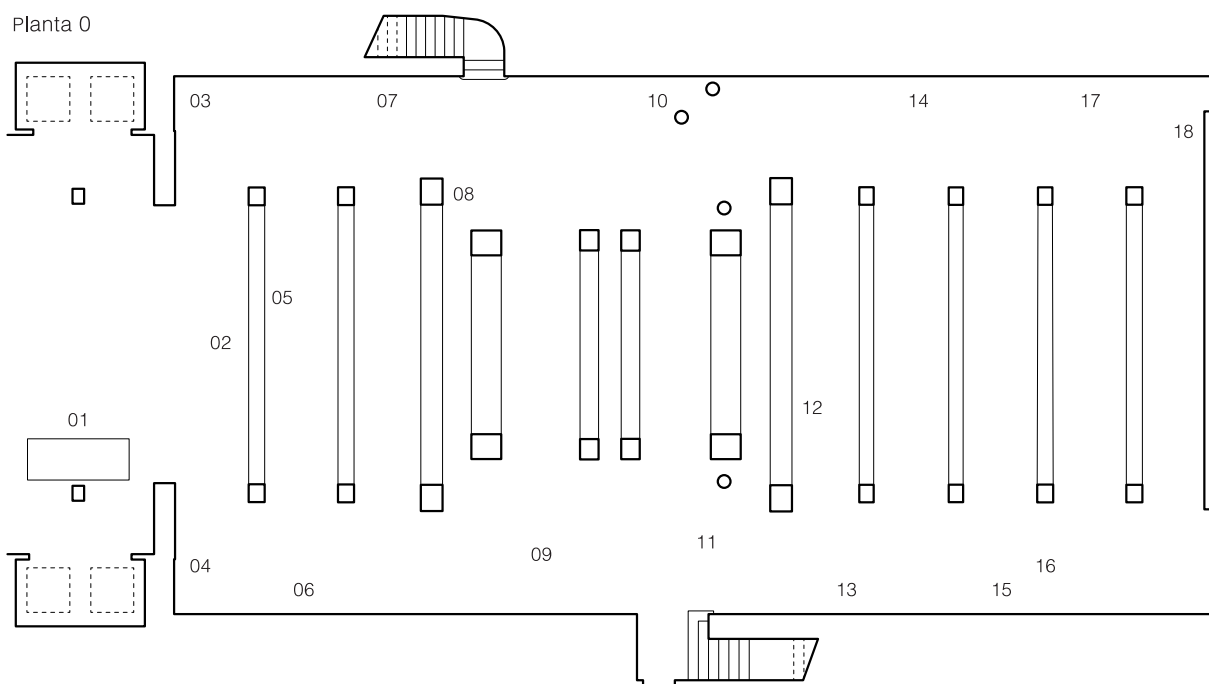
Un puente donde quedarse

"Transgredir los límites sociales, políticos e ideológicos es el motor de avance de la historia. Transgredir los límites de la pintura, la escultura y la arquitectura lo es de la historia del arte." Guillermo Mora

Un puente donde quedarse, exposición especialmente concebida para la Sala Alcalá 31, representa un paso más allá en la investigación de Guillermo Mora alrededor de los límites tradicionales de la pintura. Con este nuevo proyecto el artista aborda lo

pictórico desde múltiples y diversas perspectivas y pone de manifiesto de forma rotunda su idea de "pintura como resistencia".

El radical gesto de modificar el tránsito longitudinal de la sala por un recorrido alternativo con nuevos ángulos y miradas representa un manifiesto del poder arrollador de la pintura. Doce colosales estructuras de color cuya forma pudiera remitir al perfil de un marco seccionado -antiguo perímetro contenedor y delimitador de la pintura- cruzan el espacio. Las habituales jerarquías de la sala son



01 *Un puente donde quedarse*. Guillermo Mora. Catálogo de la exposición. Editorial This Side Up.

02 *Un puente donde quedarse*, 2022. Instalación *site-specific*. DM y pintura acrílica. Cortesía del artista.

03 *Casi tres*, 2011. Capas de pintura acrílica sujetas por gomas elásticas. 29 x 46 x 45 cm. Colección Tasman.

04 *Amuleto*, 2011. Temple, acrílico, vinílico, lienzo, DM y madera. 150 x 15 x 20 cm. Cortesía Galería Moisés Pérez de Albéniz.

05 *Casi cinco*, 2016. Capas de pintura acrílica plegadas y sujetas por gomas elásticas. 53 x 24 x 40 cm. Colección particular, León.

06 *Oo*, 2011. Temple sobre pintura acrílica y acero. 60 x 62 x 14 cm. Cortesía Galería Moisés Pérez de Albéniz.

07 *Sí pero no*, 2022. Papel y grapas. 250 x 200 cm. Cortesía del artista.

08 *Dos casi cinco*, 2012. 55 kg de pintura acrílica plegados y sujetos por gomas elásticas. 61 x 48 x 36 cm. Colección Fundación Montemadrid.

09 *Simplemente imaginarlo*, 2015. Instalación. Papel, gesso, pintura acrílica, gomas de silicona, cuerda y madera. Dimensiones variables (pieza móvil). Cortesía Galería Moisés Pérez de Albéniz.

10 *cr_O_ma*, 2014. 180 metros de madera policromada, fragmentada y ensamblada con bisagras metálicas. Dimensiones variables (pieza móvil). Cortesía Galería Moisés Pérez de Albéniz.

11 *Dos casi cuatro*, 2014. 40 kg de pintura acrílica plegada y sujeta por gomas elásticas. 56 x 25 x 46 cm. Colección Museu d'Art Jaume Morera, Lleida. Fondos del Centre d'Art La Panera, Lleida.

12 *Casi cuatro*, 2013. 40 kg de pintura acrílica plegada y sujeta por gomas elásticas. 57 x 42 x 20 cm. Colección particular, Madrid.

13 *Gemelos*, 2011. Acrílico y temple sobre papel sujeto por fragmentos de lienzo. 65 x 8 x 9 cm c/u. Colección privada Jesús Donaire.

14 *Sí pero no*, 2022. Papel y grapas. 250 x 200 cm. Cortesía del artista.

15 *Sí pero no*, 2022. Papel y grapas. 250 x 200 cm. Cortesía del artista.

16 *Siete veces yo*, 2022. Instalación. Papel, acrílico, grapas y DM. 7 estructuras cilíndricas de 208 x 21 cm Ø c/u. Dimensiones totales 208 x 21 x 147 cm. Cortesía del artista.

17 *Quiero no quiero*, 2017. Papel, gesso, pintura acrílica, gomas de silicona, cuerda y madera. Dimensiones variables (pieza móvil). Cortesía Galería Moisés Pérez de Albéniz.

18 *[shelf]*, 2013. Colección de pinturas desmontadas de su soporte, plegadas y sujetas por gomas elásticas. 19 x 21 x 24,5 cm. Colección particular, Madrid.

modificadas tendiendo puentes entre ambos lados y conectando el nivel principal con la primera planta. Este planteamiento rompedor pone en cuestión el rol de la pintura durante siglos, como ventana contemplativa a la merced de lo institucional, barrera y pantalla para ocultar y enmudecer otras ideas.

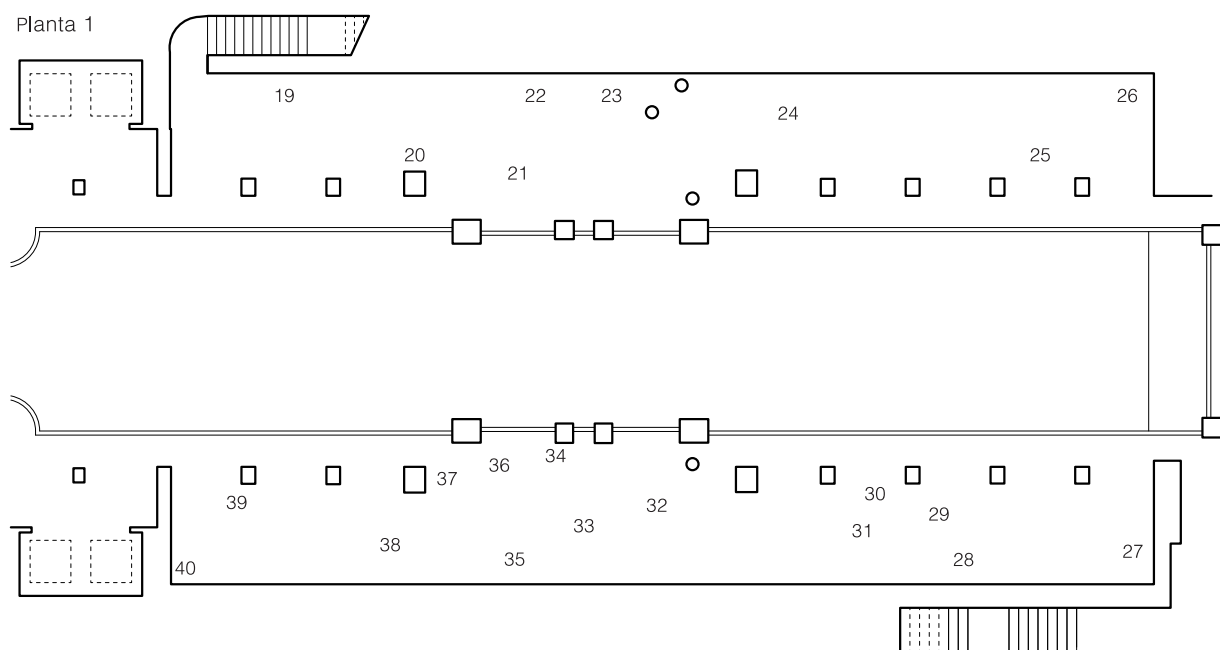
La complejidad formal del lenguaje artístico de Guillermo Mora se recoge en esta exposición a través de una selección de cuarenta obras de los últimos quince años de creación del artista, en un proyecto

circular y total. Todas las piezas, desde la grandiosa instalación central hasta las delicadas obras de suelo, esquina, techo o pared, acercan lo micro a lo macro, lo íntimo a lo público, el lienzo a la arquitectura, el estudio del artista al espacio expositivo y conceden al color de la pintura una poderosa capacidad de cambio.

Guillermo Mora (Alcalá de Henares, 1980) es uno de los artistas plásticos españoles de mayor proyección nacional e internacional de su generación. Ha sido incluido en *100 Painters of Tomorrow* de

Thames & Hudson en 2014 y ha obtenido entre otros reconocimientos la Beca de la Real Academia de España en Roma en 2010–2011, el Premio Generaciones 2013 o la Beca de Residencia en el ISCP de Nueva York en 2016. A sus cuarenta y dos años es el artista más joven en realizar un proyecto expositivo individual para la Sala Alcalá 31.

Pia Ogea
Comisaria de la exposición



- 19 *Signo*, 2007. Óleo, resina, madera y lienzo. 103 x 23 x 5 cm. Colección del artista.
- 20 *[she][lf]*, 2011. Colección de pinturas desmontadas de su soporte, plegadas y sujetas por fragmentos de otra pintura. 17 x 21 x 27,5 cm. Colección particular, Madrid.
- 21 *Me caigo y me levanto*, 2014. Papel, gesso, pintura acrílica, gomas de silicona, cuerda y madera. Dimensiones variables (pieza móvil). Cortesía Galería Moisés Pérez de Albéniz.
- 22 *Soy libre, soy feliz (III)*, 2012. Restos de pinturas ensamblados. Temple, acrílico, vinílico, tela, madera, gomas elásticas de silicona y acero. Dimensiones variables (pieza móvil).
- 23 *Soy libre, soy feliz (II)*, 2012. Restos de pinturas ensamblados. Temple, acrílico, vinílico, óleo, lienzo, DM, madera, gomas de caucho y acero. Dimensiones variables (pieza móvil). Cortesía Galería Moisés Pérez de Albéniz.
- 24 *Señal II*, 2009. Restos de pinturas y bastidores ensamblados. Óleo, acrílico, vinílico, lienzo y bastidores de madera. 252 x 28 x 15 cm. Colección Navacerrada.
- 25 *Prototipo (C)*, 2013. Técnica mixta sobre fragmentos de bastidores de madera y bisagras metálicas. Dimensiones variables (pieza móvil). Colección Tasman.
- 26 *LOT (Nº18)*, 2012. Restos de bastidores sujetos por fragmentos de pintura. Lienzo, acrílico, barniz y bastidores de madera. 85 x 25 x 24 cm. Cortesía Galería Moisés Pérez de Albéniz.
- 27 *[s][h][elf]*, 2012. Colección de pinturas desmontadas de su soporte, plegadas y sujetas por fragmentos de otra pintura. 19 x 21 x 24,5 cm. Colección particular, Madrid.
- 28 *Soy libre, soy feliz (I)*, 2012. Restos de pinturas ensamblados. Temple, acrílico, vinílico, tela, madera, gomas elásticas de silicona y acero. Dimensiones variables (pieza móvil). Cortesía Galería Moisés Pérez de Albéniz.
- 29 *Cabeza portátil*, 2017. Capas de pintura acrílica plegadas y sujetas por cintas de cuero. 26 x 41 x 48 cm. Colección de arte contemporáneo Fundación "la Caixa".
- 30 *Mis pies, tu cabeza*, 2014. Capas de pintura acrílica plegadas, tinta china, temple y madera. 55 x 47 x 51 cm. Colección Navacerrada.
- 31 *Cabeza presa*, 2015. Capas de pintura acrílica plegadas y sujetas por gomas elásticas. 41 x 48 x 49 cm. Colección particular, Madrid.
- 32 *Sin estómago*, 2019. Cinta de embalar verde. 50 x 20 x 13 cm. Cortesía Galería Moisés Pérez de Albéniz.
- 33 *Hacer Tiempo*, 2008-2009. Acumulación de objetos realizados durante un año con materiales y restos del estudio. Dimensiones variables. Colección EXPLUM - Ayuntamiento de Puerto Lumbreras.
- 34 *Extraños siempre (parte 4)*, 2019. Cinta de embalar marrón y blanca. 40 x 32 x 16 cm. Cortesía Galería Moisés Pérez de Albéniz.
- 35 *Otro tras uno*, 2011. Temple, acrílico, vinílico, óleo, esmalte y barniz sobre madera. Dimensiones variables (pieza móvil). Fundación Ernesto Ventós - colección olorVISUAL.
- 36 *Extraños siempre (parte 5)*, 2019. Cinta de embalar marrón y blanca. 50 x 32 x 16 cm. Cortesía Galería Moisés Pérez de Albéniz.
- 37 *Cuello abierto*, 2019. Cinta de embalar roja. 50 x 17 x 16 cm. Cortesía Galería Moisés Pérez de Albéniz.
- 38 *Pista*, 2009. Restos de pinturas y bastidores ensamblados. Óleo, acrílico, barniz, lienzo y bastidores de madera. 28 x 237 x 10 cm. Cortesía Galería Moisés Pérez de Albéniz.
- 39 *Trampa*, 2009. Perfiles de cuadros cortados y ensamblados. Óleo, acrílico, vinílico, esmalte, lienzo y bastidores de madera. 73 x 197 x 50 cm. Cortesía Galería Moisés Pérez de Albéniz.
- 40 *LOT (Nº2)*, 2010. Pruebas y restos del estudio sujetos por fragmentos de pintura. Óleo, acrílico, vinílico, barniz, lienzo y bastidores de madera. 67 x 21 x 13 cm. Colección particular.

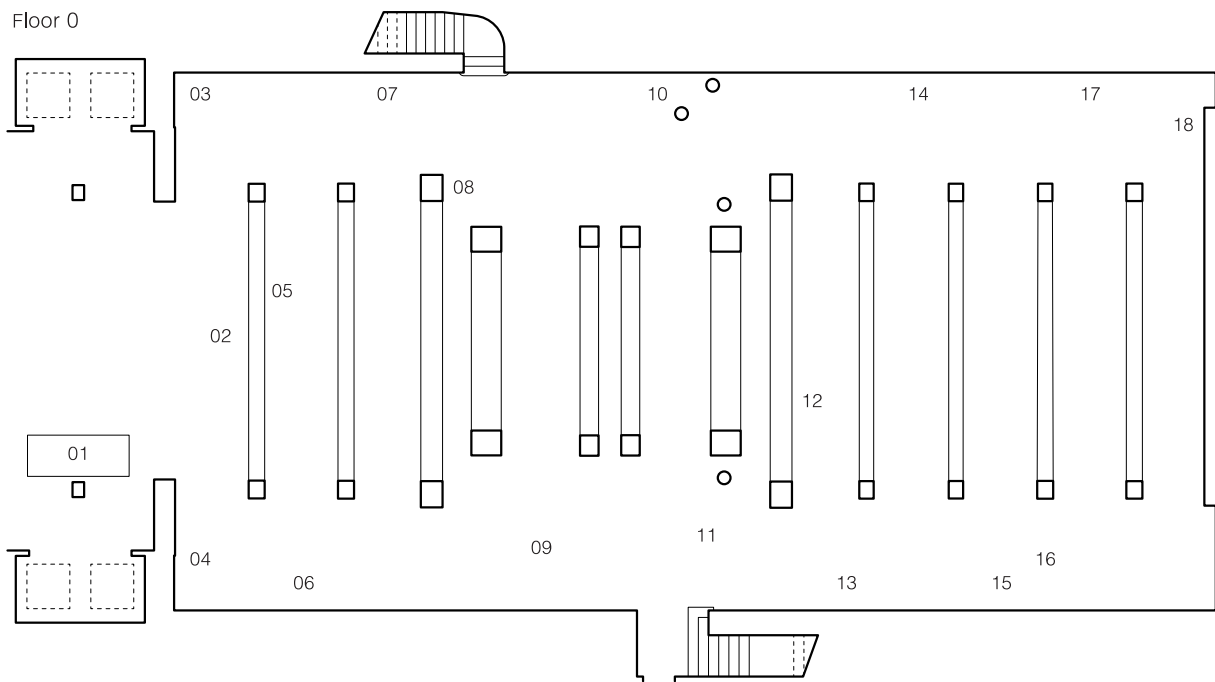
A Bridge To Stay On

"Transgressing social, political and ideological boundaries is what drives history forward. Transgressing the boundaries of painting, sculpture and architecture is what drives the history of art." Guillermo Mora

A Bridge To Stay On, an exhibition conceived specifically for Sala Alcalá 31, takes Guillermo Mora's investigation into the traditional boundaries of painting to the next level. With this new project, the artist

approaches the pictorial from a variety of different perspectives and emphatically conveys his idea of "painting as resistance".

The radical decision to replace the hall's usual longitudinal itinerary with an alternative route that introduces new angles and gazes is a manifesto of the overwhelming power of paint. Twelve colossal colourful structures whose shape recalls the profile of a broken frame—the perimeter that once contained and delimited painting—transect the space. The gallery's



- 01 *Un puente donde quedarse*. A Bridge To Stay On. Guillermo Mora. Exhibition catalogue. Publisher: This Side Up.
- 02 *Un puente donde quedarse [A Bridge To Stay On]*, 2022. Site-specific installation. MDF and acrylic paint. Courtesy of the artist.
- 03 *Casi tres [Almost Three]*, 2011. Layers of acrylic paint bound by rubber bands. 29 x 46 x 45 cm. Colección Tasman.
- 04 *Amuleto [Amulet]*, 2011. Tempera, acrylic, vinyl, canvas, MDF and wood. 150 x 15 x 20 cm. Courtesy Galería Moisés Pérez de Albéniz.
- 05 *Casi cinco [Almost Five]*, 2016. Layers of acrylic paint, folded and bound by rubber bands. 53 x 24 x 40 cm. Private collection, León.
- 06 *Oo*, 2011. Tempera on acrylic paint and steel. 60 x 62 x 14 cm. Courtesy Galería Moisés Pérez de Albéniz.
- 07 *Si pero no [Yes but No]*, 2022. Paper and staples. 250 x 200 cm. Courtesy of the artist.
- 08 *Dos casi cinco [Two Almost Five]*, 2012. 55 kg of acrylic paint, folded and bound by rubber bands. 61 x 48 x 36 cm. Colección Fundación Montemadrid.
- 09 *Simplemente imaginarlo [Simply Imagine It]*, 2015. Installation. Paper, gesso, acrylic paint, silicone bands, rope and wood. Dimensions variable (moveable piece). Courtesy Galería Moisés Pérez de Albéniz.
- 10 *cr_O_ma*, 2014. 180 metres of multicoloured and fragmented wooden pieces assembled with metal hinges. Dimensions variable (moveable piece). Courtesy Galería Moisés Pérez de Albéniz.
- 11 *Dos casi cuatro [Two Almost Four]*, 2014. 40 kg of acrylic paint, folded and bound by rubber bands. 56 x 25 x 46 cm. Colección Museu d'Art Jaume Morera, Lleida. Fondos del Centre d'Art La Panera, Lleida.
- 12 *Casi cuatro [Almost Four]*, 2013. 40 kg of acrylic paint, folded and bound by rubber bands. 57 x 42 x 20 cm. Private collection, Madrid.
- 13 *Gemelos [Twins]*, 2011. Acrylic and tempera on paper bound by canvas strips. 65 x 8 x 9 cm each. Private collection, Jesús Donaire.
- 14 *Si pero no [Yes but No]*, 2022. Paper and staples. 250 x 200 cm. Courtesy of the artist.
- 15 *Si pero no [Yes but No]*, 2022. Paper and staples. 250 x 200 cm. Courtesy of the artist.
- 16 *Siete veces yo [Seven Times Me]*, 2022. Installation. Paper, acrylic, staples and MDF. 7 cylindrical structures, 208 x 21 cm Ø each. Total dimensions 208 x 21 x 147 cm. Courtesy of the artist.
- 17 *Quiero no quiero [I Want I Don't Want]*, 2017. Paper, gesso, acrylic paint, silicone bands, rope and wood. Dimensions variable (moveable piece). Courtesy Galería Moisés Pérez de Albéniz.
- 18 *[shelf]*, 2013. Collection of dismantled and folded paintings bound by rubber bands. 19 x 21 x 24.5 cm. Private collection, Madrid.

conventional hierarchies are modified, building bridges between both sides of the hall and connecting the main level to the first floor. This ground-breaking approach questions the centuries-old role of painting as a contemplative window at the mercy of the establishment, a barrier and a screen used to conceal and silence other ideas.

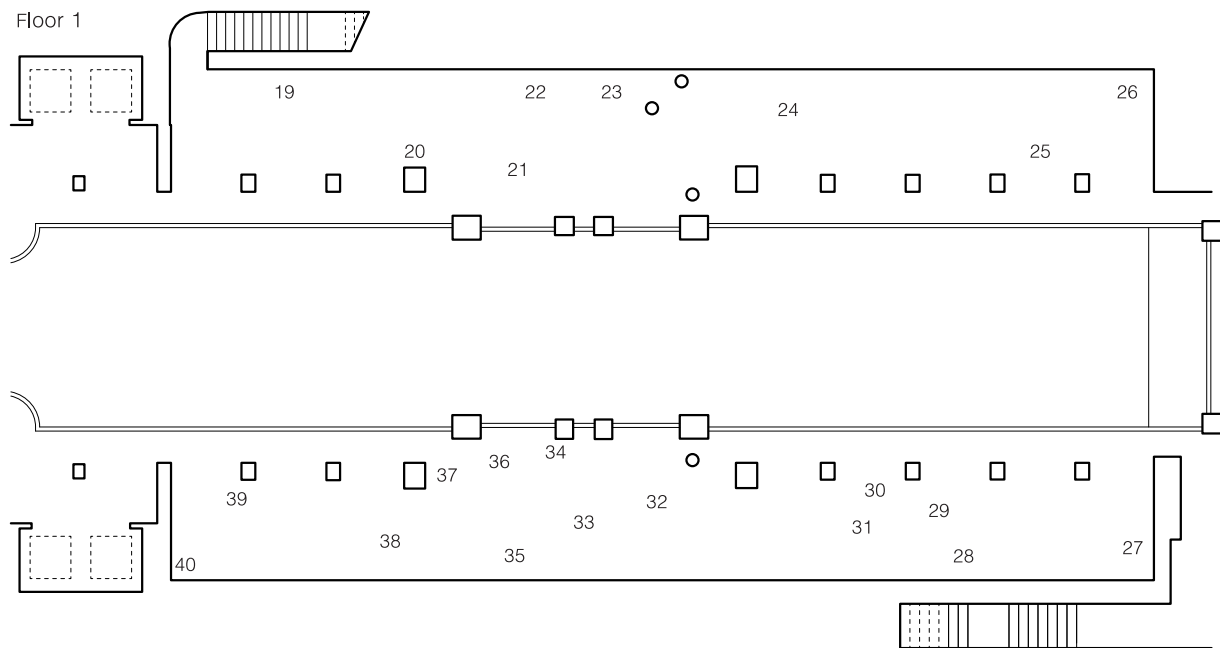
The formal complexity of Guillermo Mora's artistic language is clearly illustrated in this show by forty selected works from the last fifteen years of the artist's career, assembled

in a total, circular project. All the pieces—from the magnificent central installation to the delicate works occupying the floor, corners, ceiling or walls—reconcile the micro with the macro, the private with the public, the canvas with the architecture, and the artist's studio with the exhibition space. At the same time, they grant the colour of paint the ability to effect change.

Guillermo Mora (Alcalá de Henares, 1980) is one of the most nationally and internationally renowned Spanish visual artists of his

generation. He was included in Thames & Hudson's *100 Painters of Tomorrow* in 2014, won the Generaciones competition in 2013, and was awarded residencies at the Real Academia de España en Roma in 2010–2011 and ISCP in New York in 2016, among other distinctions. At the age of forty-two, he is the youngest artist to ever produce a solo exhibition for Sala Alcalá 31.

Pia Ogea
Exhibition curator



19 *Signo* [Sign], 2007. Oil, resin, wood and canvas. 103 x 23 x 5 cm. Collection of the artist.

20 *[she][lf]*, 2011. Collection of dismantled and folded paintings bound by strips of another painting. 17 x 21 x 27.5 cm. Private collection, Madrid.

21 *Me caigo y me levanto* [I Fall and I Rise], 2014. Paper, gesso, acrylic paint, silicone bands, rope and wood. Dimensions variable (moveable piece). Courtesy Galería Moisés Pérez de Albéniz.

22 *Soy libre, soy feliz (III)* [I'm Free, I'm Happy (III)], 2012. Assembled remnants of paintings, tempera, acrylic, vinyl, fabric, wood, elastic silicone bands and steel. Dimensions variable (moveable piece). Courtesy Galería Moisés Pérez de Albéniz.

23 *Soy libre, soy feliz (II)* [I'm Free, I'm Happy (II)], 2012. Assembled remnants of paintings. Tempera, acrylic, vinyl, oil, canvas, MDF, wood, rubber bands and steel. Dimensions variable (moveable piece). Courtesy Galería Moisés Pérez de Albéniz.

24 *Señal II* [Signal II], 2009. Assembled remnants of paintings and stretchers. Oil, acrylic, vinyl, canvas and wooden stretcher bars. 252 x 28 x 15 cm. Colección Navacerrada.

25 *Prototipo (C)* [Prototype (C)], 2013. Mixed media on wooden stretcher fragments and metal hinges. Dimensions variable (moveable piece). Colección Tasman.

26 *LOT (Nº18)*, 2012. Stretcher pieces bound by painting fragments. Canvas, acrylic, varnish and wooden stretcher bars. 85 x 25 x 24 cm. Courtesy Galería Moisés Pérez de Albéniz.

27 *[s][h][elf]*, 2012. Collection of dismantled and folded paintings bound by strips of another painting. 19 x 21 x 24.5 cm. Private collection, Madrid.

28 *Soy libre, soy feliz (I)* [I'm Free, I'm Happy (I)], 2012. Assembled remnants of paintings. Tempera, acrylic, vinyl, fabric, wood, elastic silicone bands and steel. Dimensions variable (moveable piece). Courtesy Galería Moisés Pérez de Albéniz.

29 *Cabeza portátil* [Portable Head], 2017. Layers of acrylic paint, folded and bound by leather strips. 26 x 41 x 48 cm. Colección de arte contemporáneo Fundación "la Caixa".

30 *Mis pies, tu cabeza* [My Feet, Your Head], 2014. Folded layers of acrylic paint, Indian ink, tempera and wood. 55 x 47 x 51 cm. Colección Navacerrada.

31 *Cabeza presa* [Arrested Head], 2015. Layers of acrylic paint, folded and bound by rubber bands. 41 x 48 x 49 cm. Private collection, Madrid.

32 *Sin estómago* [No Stomach], 2019. Green packing tape. 50 x 20 x 13 cm. Courtesy Galería Moisés Pérez de Albéniz.

33 *Hacer tiempo* [Making Time], 2008–2009. Accumulation of objects created over the course of a year with studio materials and scraps. Dimensions variable. Colección EXPLUM - Ayuntamiento de Puerto Lumbreras.

34 *Extraños siempre (parte 4)* [Forever Strangers (Part 4)], 2019. Brown and white packing tape. 40 x 32 x 16 cm. Courtesy Galería Moisés Pérez de Albéniz.

35 *Otro tras uno* [Other After the One], 2011. Tempera, acrylic, vinyl, oil, enamel and varnish on wood. Dimensions variable (moveable piece). Fundación Ernesto Ventós - colección olorVISUAL.

36 *Extraños siempre (parte 5)* [Forever Strangers (Part 5)], 2019. Brown and white packing tape. 50 x 32 x 16 cm. Courtesy Galería Moisés Pérez de Albéniz.

37 *Cuello abierto* [Open Neck], 2019. Red packing tape. 50 x 17 x 16 cm. Courtesy Galería Moisés Pérez de Albéniz.

38 *Pista* [Clue], 2009. Assembled remnants of paintings and stretchers. Oil, acrylic, varnish, canvas and wooden stretcher bars. 28 x 237 x 10 cm. Courtesy Galería Moisés Pérez de Albéniz.

39 *Trampa* [Trap], 2009. Cut and assembled picture frame profiles. Oil, acrylic, vinyl, enamel, canvas and wooden stretcher bars. 73 x 197 x 50 cm. Courtesy Galería Moisés Pérez de Albéniz.

40 *LOT (Nº2)*, 2010. Studio scraps and trials bound by painting fragments. Oil, acrylic, vinyl, varnish, canvas and wooden stretcher bars. 67 x 21 x 13 cm. Private collection