



Dirección General
de Infraestructuras y Servicios
CONSEJERÍA DE EDUCACIÓN Y JUVENTUD

Comunidad de Madrid

C.E.E.P. IKER CASILLAS

CONSTRUCCIÓN DEL NUEVO CENTRO DE EDUCACIÓN ESPECIAL
PÚBLICO EN TORREJÓN DE ARDOZ

AVDA. DE LA CONSTITUCIÓN 217 c/v C/ ALMAGRO

TORREJÓN DE ARDOZ - MADRID

PRESUPUESTO ADJUDICACIÓN
3.628.533,48 €

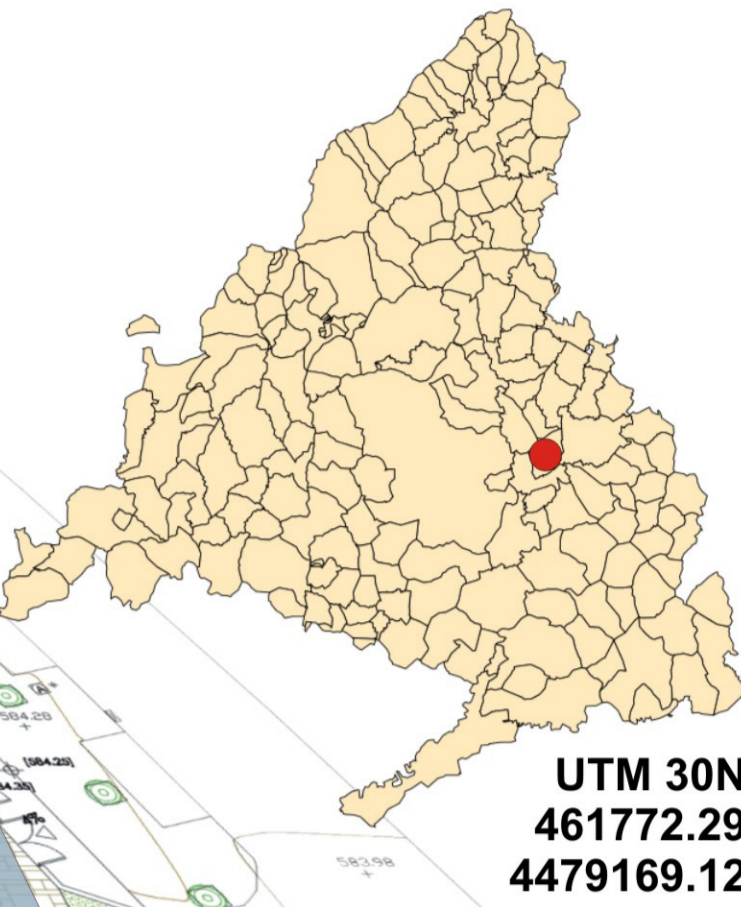
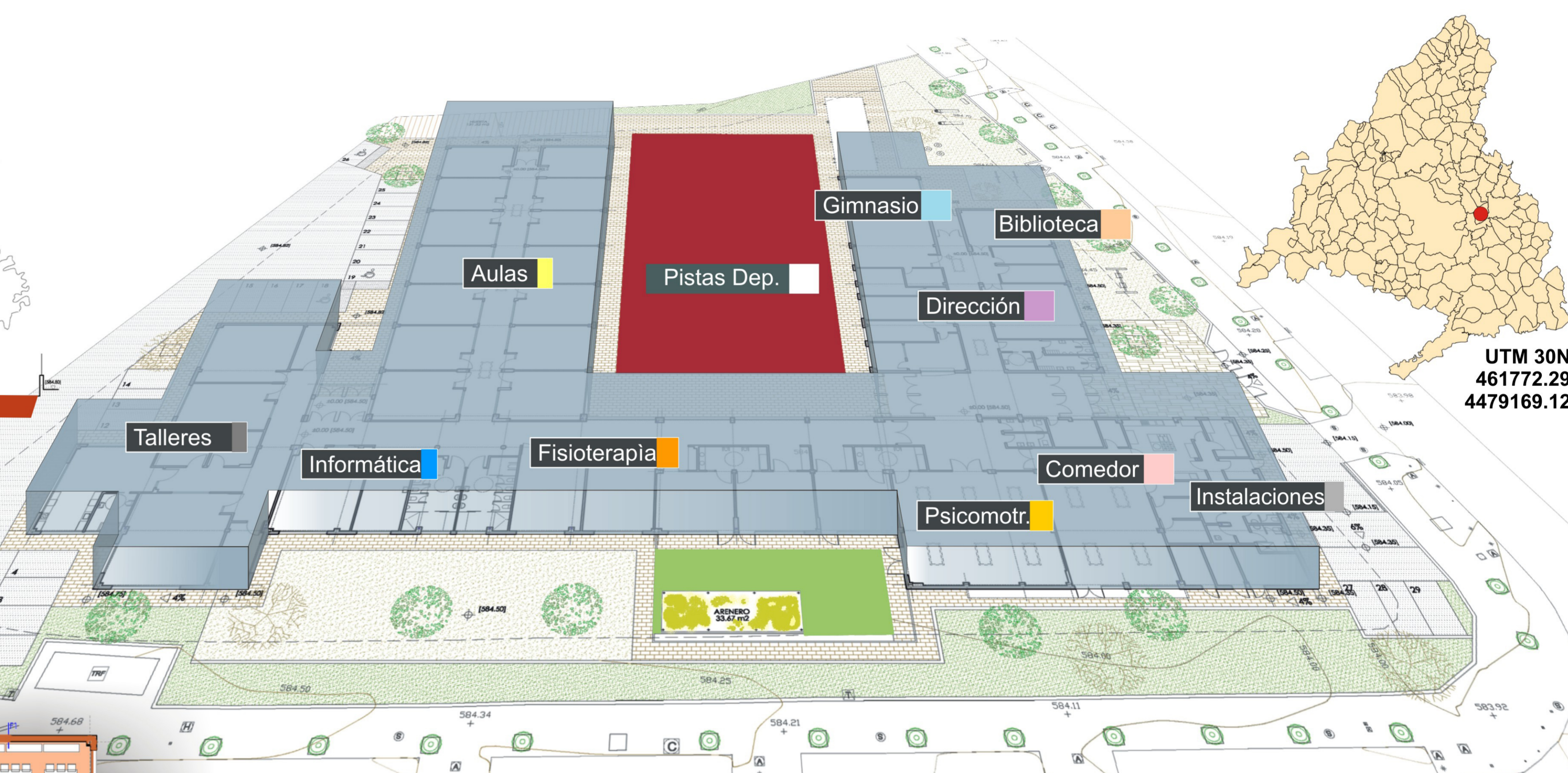
Plazo de Ejecución
10 Meses



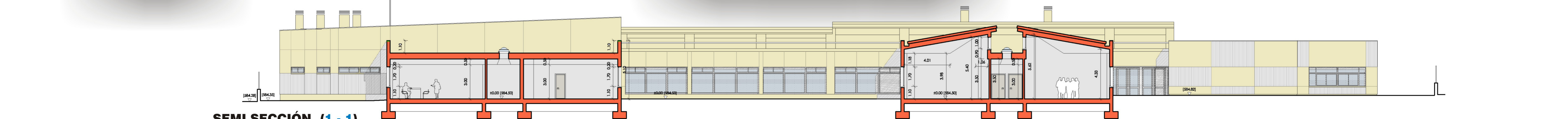
ALZADO ESTE (Vista B)



ALZADO OESTE (Vista A)



PLANTA BAJA



SEMI SECCIÓN (1-1)

Superficie de la Parcela 7.678 m²

CUADRO DE SUPERFICIES

ESPACIO	m2
Alumnos EI	
A. EI 1.....	35,70
A. EI 2.....	35,70
A. EI 3.....	35,30
Alumnos EBO	
A. EBO 1.....	40,80
A. EBO 2.....	40,80
A. EBO 3.....	40,30
A. EBO 4.....	40,30
A. EBO 5.....	40,30
A. EBO 6.....	40,30
A. EBO 7.....	40,30
A. EBO 8.....	40,30
A. EBO 9.....	40,30
A. EBO 10.....	40,30
Alumnos TVA	
A. TVA 1.....	40,30
A. TVA 2.....	40,30
A. TVA 3.....	41,00
A. Logopedia 1.....	15,90
A. Logopedia 2.....	15,70
A. Logopedia 3.....	15,20
A. Logopedia 4.....	16,50
Taller de Transición	
Vida Adulta 1.....	41,00
Vida Adulta 2.....	39,60
A. Psicomotricidad.....	126,10
A. Multisensorial.....	64,30
A. Música.....	55,00
A. Hogar.....	59,70
A. Informática.....	51,60
Conserjería.....	12,20
Despch. Dirección.....	20,00
Despch. Jefe Estudios.....	17,20
Secretaría.....	20,70
Despch. Secretaría.....	10,60
Despch. Orientación.....	16,50
Despch. PTSC.....	19,60
Sala Profesores.....	63,40
Comedor.....	105,20
Sala Catering.....	36,60
Almacén Alimentos.....	10,60
Vest. Personal Masc.....	6,40
Vest. Personal Femn.....	6,40
Cuarto Basuras.....	5,80
Almacén Limpieza.....	4,40
Cuarto Limpieza.....	3,00
Aseo Alumnos M 1.....	27,60
Aseo Alumnos M 2.....	5,50
Aseo Alumnas F 1.....	27,60
Aseo Alumnas F 2.....	5,50
Aseo Profesores M.....	8,15
Aseo Profesoras F.....	10,60
Aseo Adaptado.....	6,05
Aseo Infantil 1.....	13,90
Aseo Infantil 2.....	14,10
Almacén 1.....	13,20
Almacén 2.....	5,70
Cuarto Caldera.....	14,60
Biblioteca.....	50,00
SUM/Gimnasio.....	133,20
Sala Fisioterapia 1.....	43,90
Sala Fisioterapia 2.....	43,90
Sala Enfermería.....	22,00
Cortavientos 1-5.....	58,00
Grupo Electrónico.....	7,60
Cuarto BIES.....	8,10
Recinto TIC.....	7,20
Cuarto Electricidad.....	6,40
Distribuidores 1-3.....	613,90

TOTAL SUPF. ÚTIL 2.638,20 m² TOTAL SPF. CONSTRUIDA 2.878,26 m²

Dirección Facultativa: **D. Daniel Pérez Arnaud D. Fº Javier Ruano Borda**