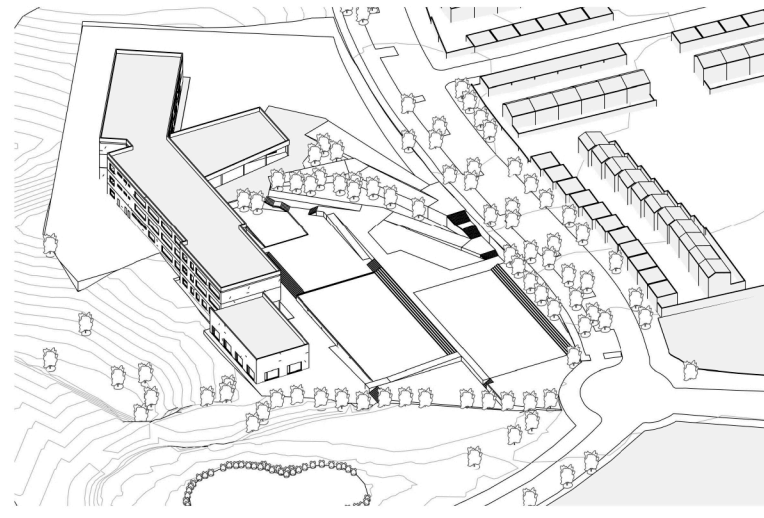
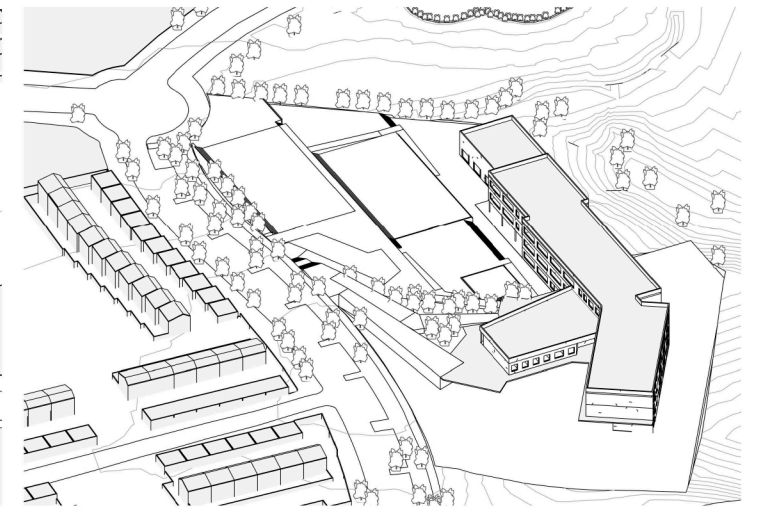


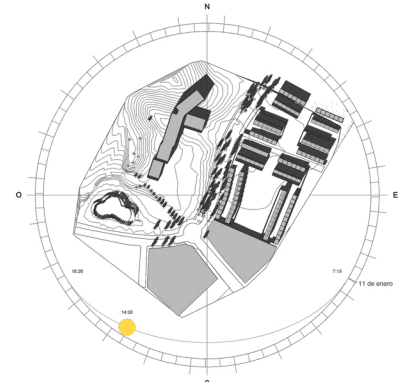
Emplazamiento - Planta acceso
Escala 1:800



Axonometría S



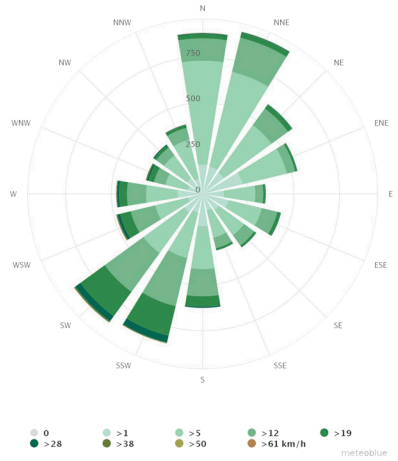
Axonometría N



Soleamiento 1

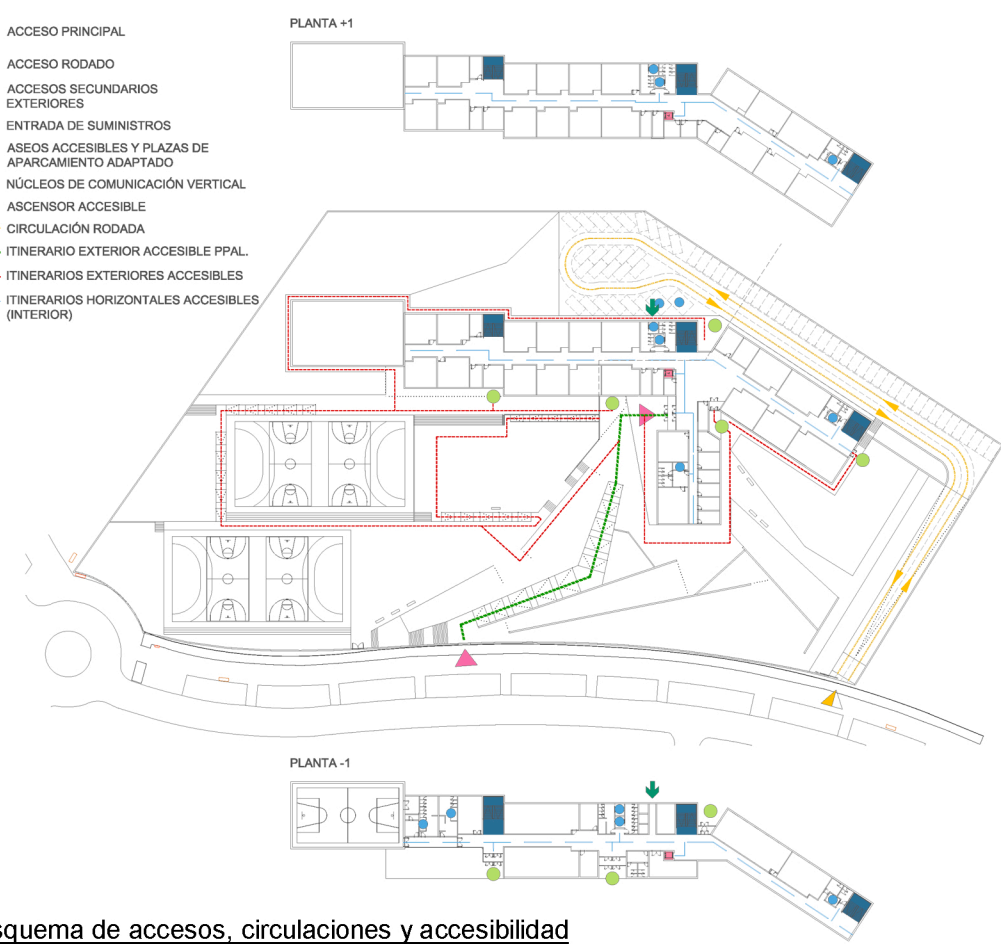


Soleamiento 2



Viento

- ▲ ACCESO PRINCIPAL
- ▼ ACCESO RODADO
- ACCESOS SECUNDARIOS EXTERIORES
- ← ENTRADA DE SUMINISTROS
- ASEOS ACCESIBLES Y PLAZAS DE APARCAMIENTO ADAPTADO
- NÚCLEOS DE COMUNICACIÓN VERTICAL
- ASCENSOR ACCESIBLE
- CIRCULACIÓN RODADA
- ITINERARIO EXTERIOR ACCESIBLE PPAL.
- ITINERARIOS EXTERIORES ACCESIBLES
- ITINERARIOS HORIZONTALES ACCESIBLES (INTERIOR)



Esquema de accesos, circulaciones y accesibilidad



NUEVO IES EN ARROYOMOLINOS

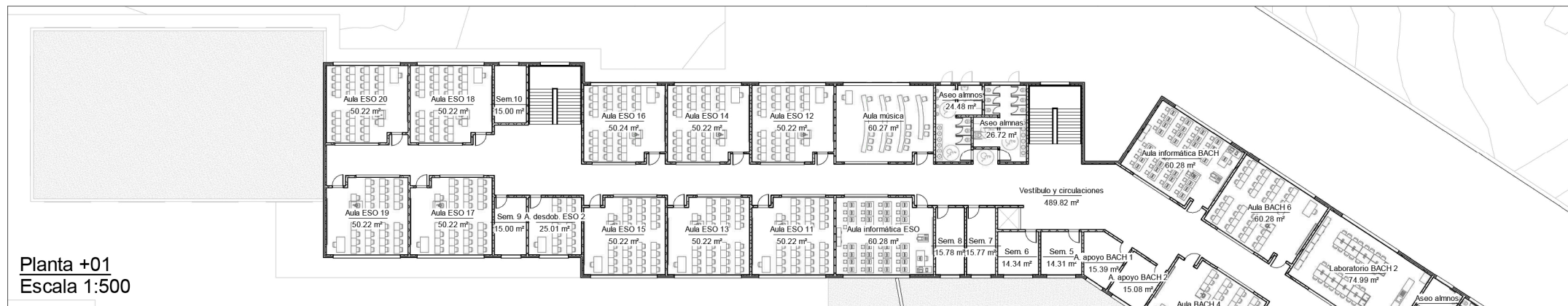
20 AULAS DE SECUNDARIA, 8 AULAS DE BACHILLERATO, 13 AULAS ESPECÍFICAS, BIBLIOTECA, 5 AULAS DE APOYO, 3 AULAS DE DESDOBLE, 10 SEMINARIOS, CAFETERÍA, ADMINISTRACIÓN, GIMNASIO y PISTA DEPORTIVA

ALDARA ZULETA_JAIME MARTÍNEZ DE UBAGO_ARQUITECTOS

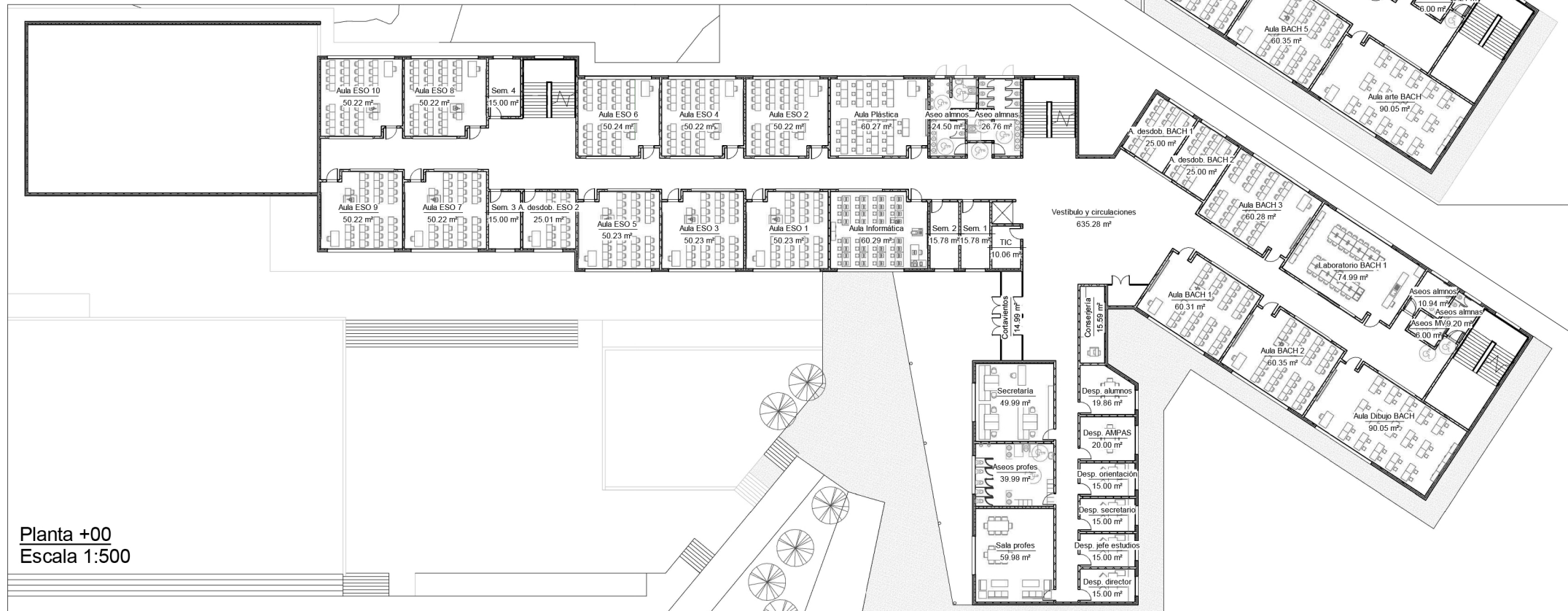
Dirección General de Infraestructuras y Servicios
CONSEJERÍA DE EDUCACIÓN E INVESTIGACIÓN

Comunidad de Madrid

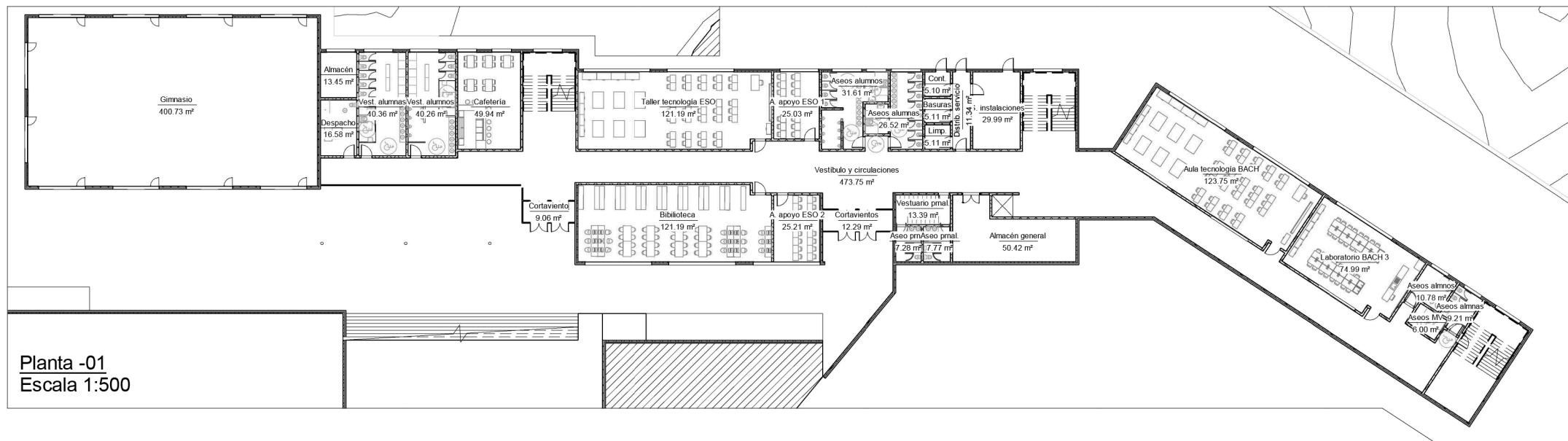
A1



Planta +01
Escala 1:500



Planta +00
Escala 1:500

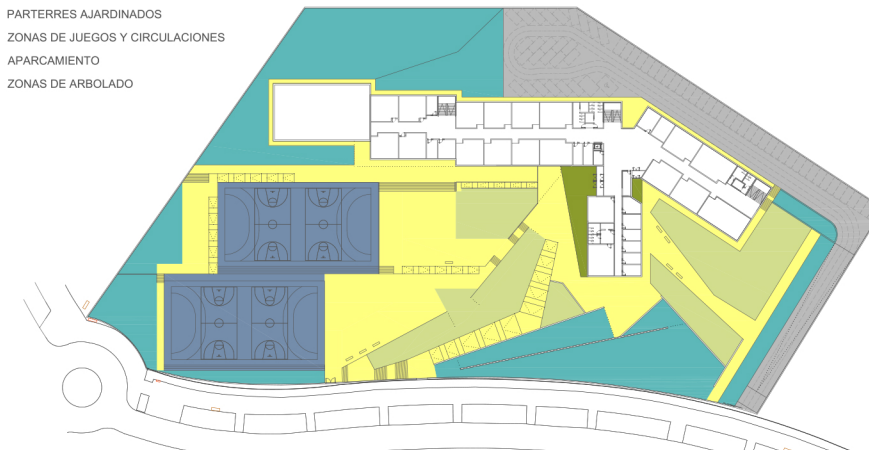


Planta -01
Escala 1:500

Distribución de usos Espacios exteriores

ESPACIOS EXTERIORES

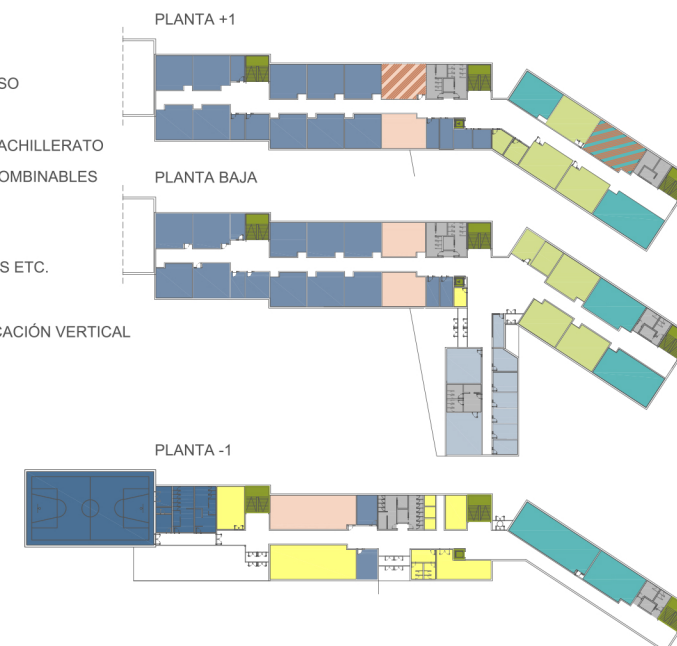
- PORCHES
- ESPACIOS DEPORTIVOS
- PARTERRES AJARDINADOS
- ZONAS DE JUEGOS Y CIRCULACIONES
- APARCAMIENTO
- ZONAS DE ARBOLADO



Espacios interiores

ESQUEMA DE DISTRIBUCIÓN DE USOS

- AULAS ESO
- AULAS ESPECÍFICAS ESO
- AULAS BACHILLERATO
- AULAS ESPECÍFICAS BACHILLERATO
- AULAS ESPECÍFICAS COMBINABLES
- ADMINISTRACIÓN
- SERVICIOS COMUNES
- GIMNASIO, VESTUARIOS ETC.
- ASEOS
- NÚCLEOS DE COMUNICACIÓN VERTICAL

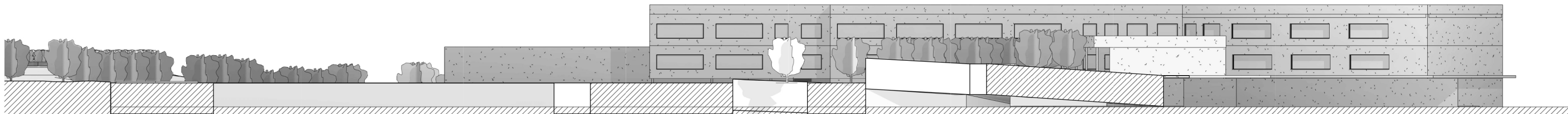


NUEVO IES EN ARROYOMOLINOS

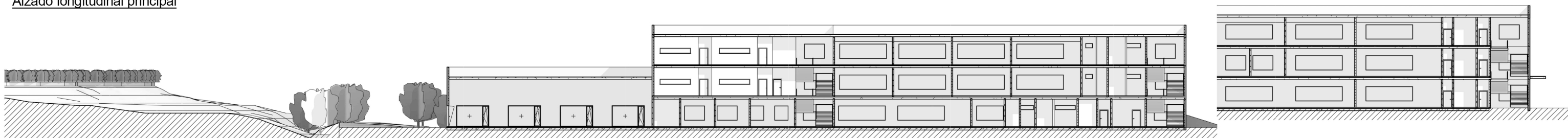
20 AULAS DE SECUNDARIA, 8 AULAS DE BACHILLERATO, 13 AULAS ESPECÍFICAS, BIBLIOTECA, 5 AULAS DE APOYO, 3 AULAS DE DESDOBLE, 10 SEMINARIOS, CAFETERÍA, ADMINISTRACIÓN, GIMNASIO y PISTA DEPORTIVA

ALDARA ZULETA_JAIME MARTÍNEZ DE UBAGO_ARQUITECTOS

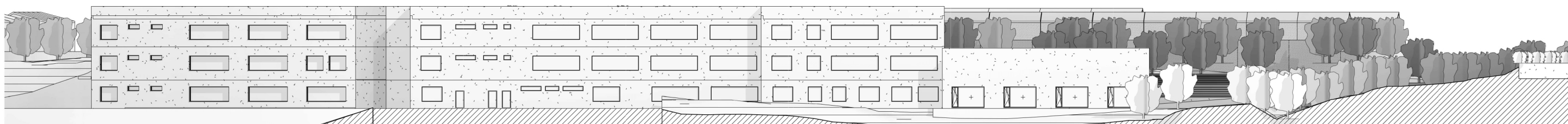
Alzado longitudinal principal



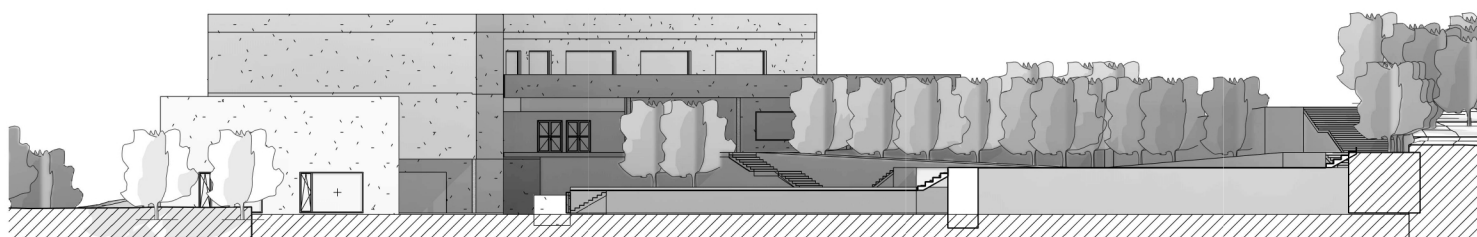
Alzado longitudinal principal



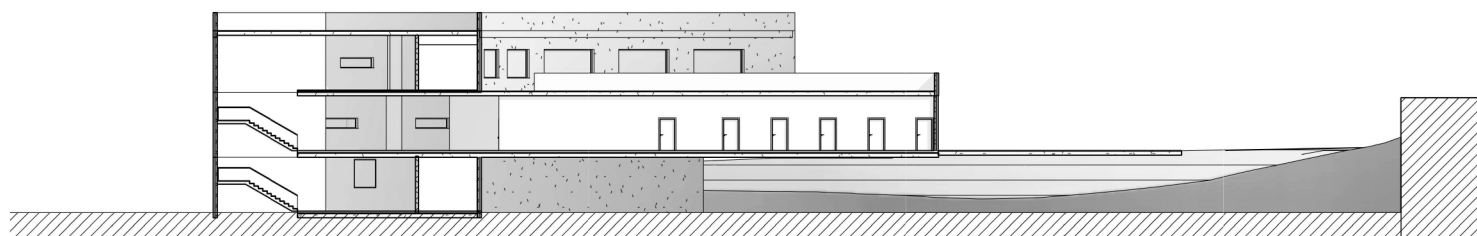
Alzado longitudinal principal



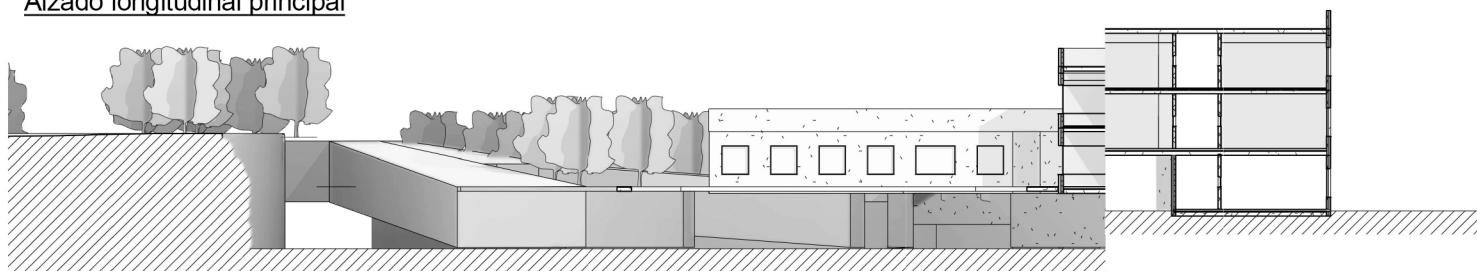
Alzado longitudinal principal



Alzado longitudinal principal



Alzado longitudinal principal



NUEVO IES EN ARROYOMOLINOS

20 AULAS DE SECUNDARIA, 8 AULAS DE BACHILLERATO, 13 AULAS ESPECÍFICAS, BIBLIOTECA, 5 AULAS DE APOYO, 3 AULAS DE DESDOBLE, 10 SEMINARIOS, CAFETERÍA, ADMINISTRACIÓN, GIMNASIO y PISTA DEPORTIVA

ALDARA ZULETA_JAIME MARTÍNEZ DE UBAGO_ARQUITECTOS