

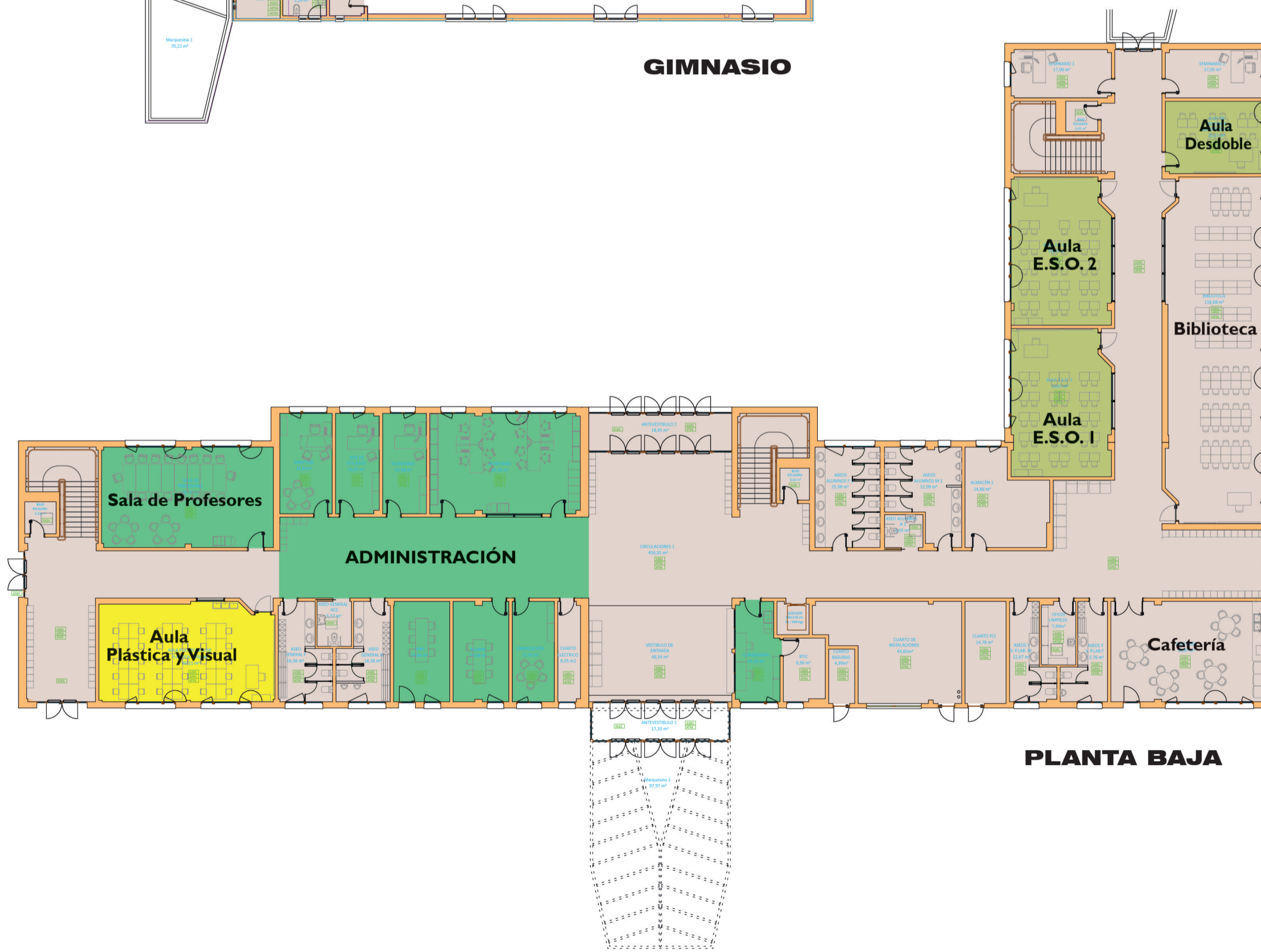
SITUACIÓN



PLANTA PRIMERA



GINNASIO



PLANTA BAJA

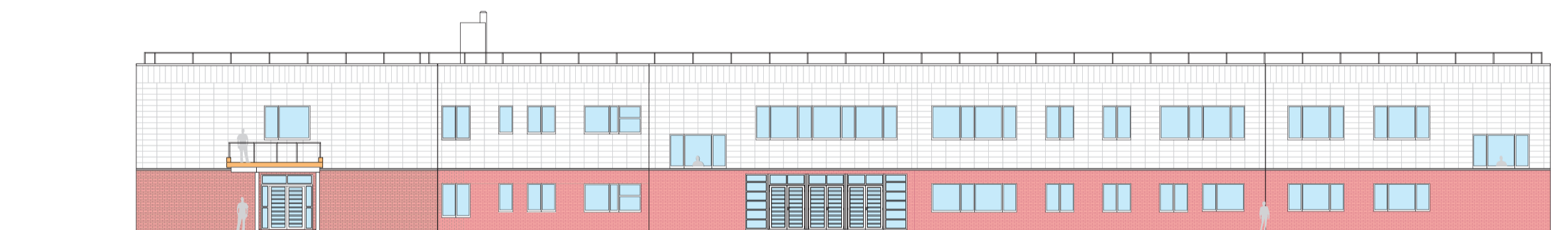
| CUADRO DE SUPERFICIES | |
|--|---|
| planta baja | planta primera |
| Aula ESO 1 50,67 m ² | Aula ESO 3 50,28 m ² |
| Aula ESO 2 50,79 m ² | Aula ESO 4 51,18 m ² |
| Aula de desdoble 1 25,67 m ² | Aula ESO 5 51,61 m ² |
| Aula polivalente de Plástica y Visual 60,11 m² | Aula ESO 6 51,63 m ² |
| Director (despacho cerrado) 18,62 m ² | Aula ESO 7 51,75 m ² |
| Jefe de Estudios (despacho cerrado) 15,47 m ² | Aula ESO 8 50,83 m ² |
| Secretario (despacho cerrado) 15,58 m ² | Aula ESO 9 50,67 m ² |
| Secretaría (oficina abierta) 53,26 m ² | Aula ESO 10 50,79 m ² |
| Despacho de APAS 19,84 m ² | Aula de apoyo 1 20,70 m ² |
| Despacho de alumnos 19,68 m ² | Aula de desdoble 2 25,00 m ² |
| Orientación (despacho cerrado) 15,03 m ² | Aula de desdoble 3 25,67 m ² |
| Sala de Profesores 60,74 m ² | Aula Informática (aula específica) 60,00 m² |
| Conserjería + Reprografía 15,10 m ² | Aula poli. Música Dram. y Audio 60,10 m² |
| Biblioteca 120,00 m ² | Laboratorio (aula específica) 78,40 m² |
| Cafetería 53,87 m ² | Taller Tecnología (aula específica) 120,00 m² |
| Antevestibulo 1 19,20 m ² | Circulaciones 2 428,61 m ² |
| Vestibulo de entrada 48,54 m ² | Escalera 1 24,53 m ² |
| Circulaciones 1 456,81 m ² | Escalera 2 24,30 m ² |
| Antevestibulo 2 18,95 m ² | Escalera 3 22,97 m ² |
| Aseos generales 38,32 m ² | Aseos de alumnos 49,87 m ² |
| Cuarto Eléctrico 8,05 m ² | Almacén general 24,89 m ² |
| Ascensor 3,58 m ² | Seminario 3 17,00 m ² |
| Cuarto R.T.I.C. 9,36 m ² | Seminario 4 17,05 m ² |
| Cuarto de basura 4,99 m ² | Bajo escalera 10,26 m ² |
| Cuarto de Instalaciones 43,65 m ² | |
| Cuarto de PCI 14,78 m ² | |
| Aseos y vestuarios 25,44 m ² | |
| Oficio de limpieza 7,39 m ² | |
| Aseos de alumnos 49,75 m ² | |
| Almacén general 24,88 m ² | |
| Seminario 1 17,00 m ² | |
| Seminario 2 17,05 m ² | |
| Bajo escalera 10,26 m ² | |

SUPERFICIES TOTALES

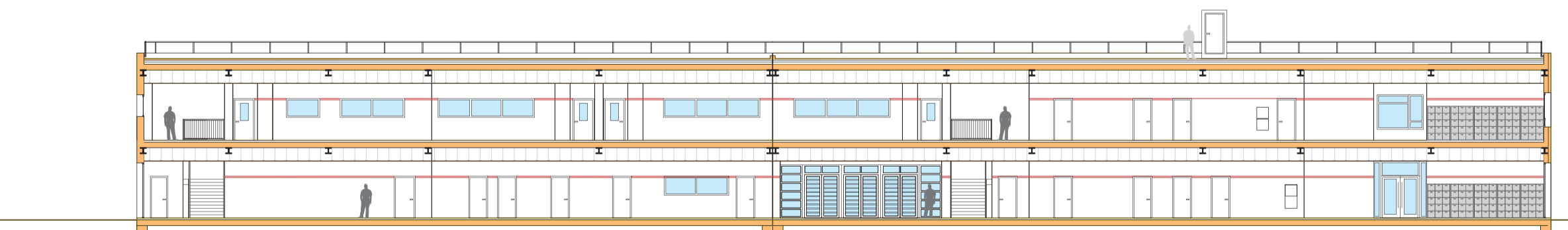
| | |
|-----------------------|-------------------------------|
| Total Planta Baja | 1.412,43 m ² |
| Total Planta Primera | 1.407,83 m ² |
| Total Edificio | 2.820,26 m² |
| Total gimnasio | 574,51 m ² |



ALZADO NORTE



ALZADO SUR



SECCIÓN A-A

I.E.S. JOSÉ PEDRO PÉREZ LLORCA

10 aulas de ESO + 5 aulas específicas + Gimnasio y Pista deportiva
 Calle Planeta Mercurio, s/nº. PARLA

Presupuesto de Licitación
5.562.256,68 €
Plazo de Ejecución: 15 Meses
 Equipo redactor:
UTE TAYAC PARLA
 Ignacio Alonso-Carriazo