

DATOS DE LA ACTUACIÓN

SUPERFICIE CONSTRUIDA: 2.508,55 m²

Inversión:
4.279360,08 €



Comunidad
de Madrid

CEIP MARÍA DE VILLOTA

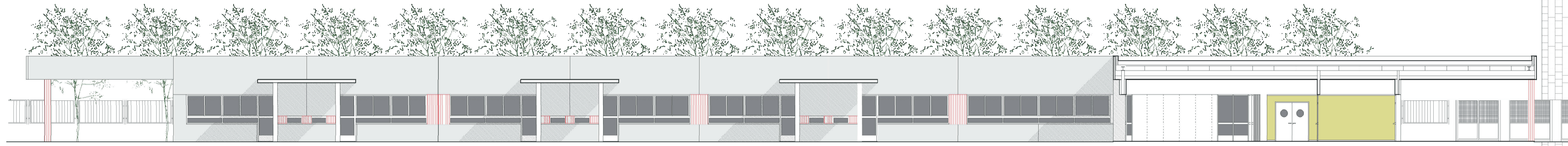
C/ Cañada del Santísimo, 23

Ensanche Vallecas, 28051 - Madrid

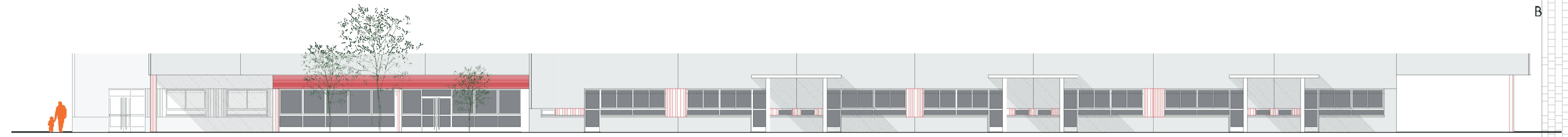
**CONSTRUCCIÓN DE 12 AULAS DE INFANTIL,
SALA USOS MÚLTIPLES, COMEDOR Y ZONA ADMINISTRATIVA.**



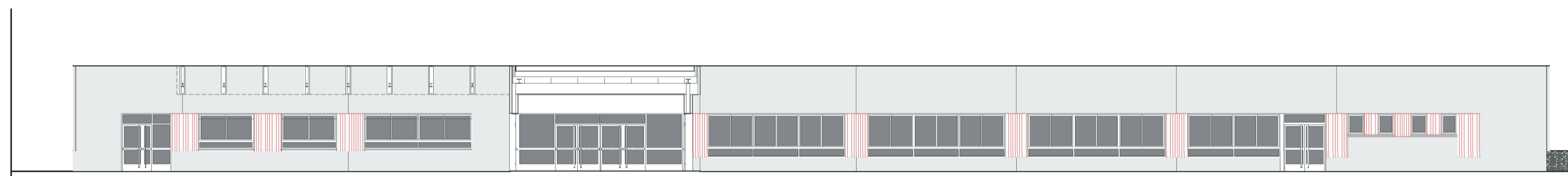
UTM
449343.80
4468658.14



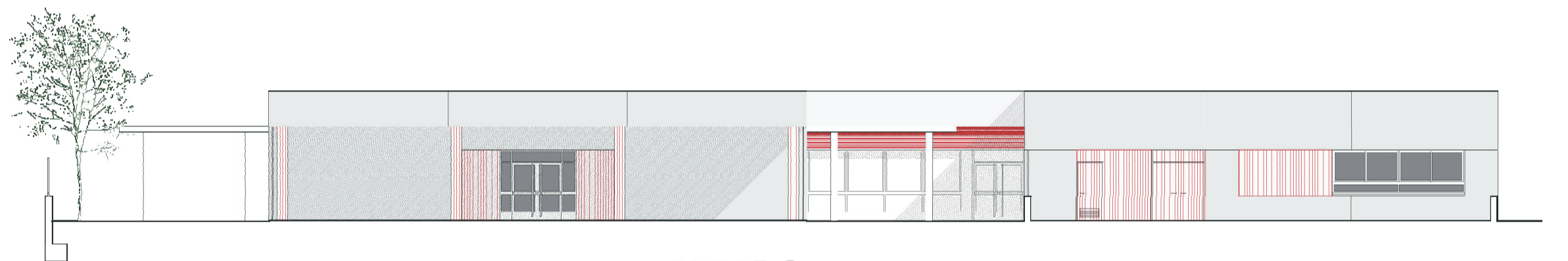
ALZADO-SECCIÓN 1



ALZADO 3

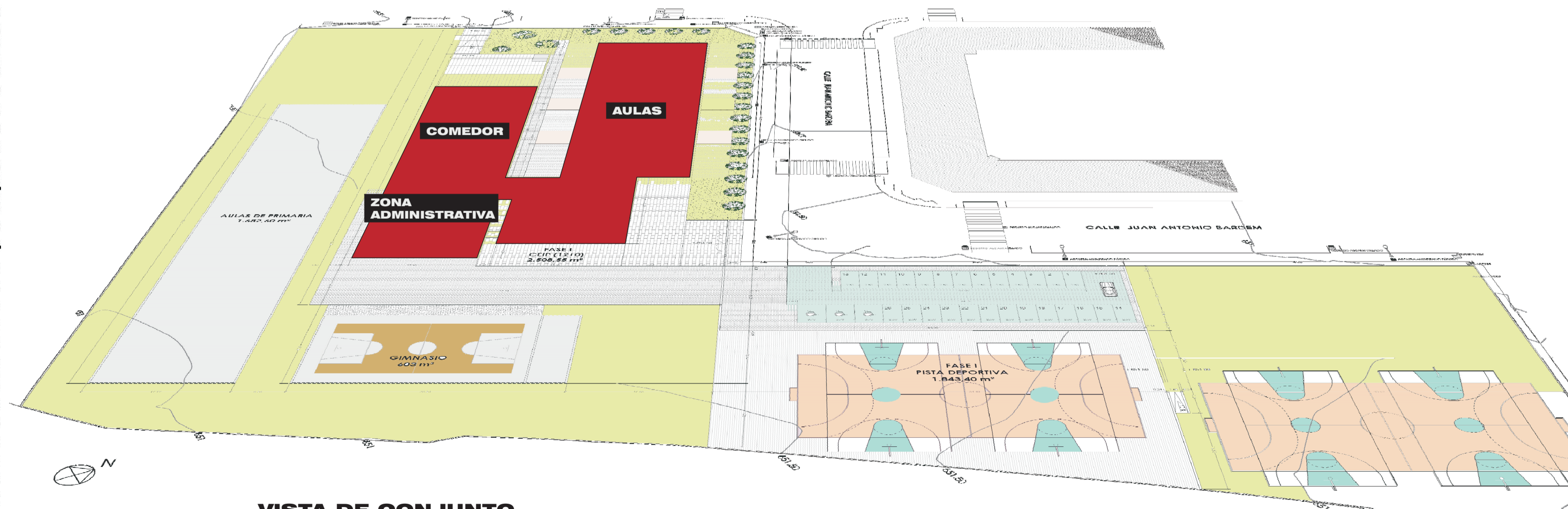


ALZADO-SECCIÓN 2



ALZADO 4

ESPACIO	m ²
ACCESO (CORTAVIENTOS) 1	27,76
ACCESO (CORTAVIENTOS) 2	16,90
VESTÍBULO PRINCIPAL	82,21
VESTÍBULO INFANTIL	75,36
VESTÍBULO COMEDOR	67,71
DISTRIBUIDOR INFANTIL	138,77
AULA POLIVALENTE PSICOMOTRICIDAD	62,52
AULA POLIVALENTE MÚSICA	123,02
AULA INFANTIL 1	50,54
AULA INFANTIL 2	49,62
AULA INFANTIL 3	49,62
AULA INFANTIL 4	50,57
AULA INFANTIL 5	50,57
AULA INFANTIL 6	50,57
AULA INFANTIL 7	50,54
AULA INFANTIL 8	49,62
AULA INFANTIL 9	49,62
AULA INFANTIL 10	50,57
AULA INFANTIL 11	50,57
AULA INFANTIL 12	50,57
ASEO 1-2	8,35
ASEO 3-4	8,35
ASEO 5-6	8,35
ASEO 7-8	8,35
ASEO 9-10	8,35
ASEO 11-12	8,35
ASEO AULA POL. PSICOMOTRIZ	4,67
CONSERJERÍA	31,82
DISTRIBUIDOR CONSERJERÍA	20,29
COMEDOR	482,91
CUARTO TIC Y CONTADORES	9,82
ASEOS ALUMNOS	24,09
ASEOS ALUMNOS	24,04
DISTRIBUIDOR ADMINISTRACIÓN	28,80
SECRETARÍA	36,44
DESECHO JEFE DE ESTUDIOS	17,39
DESECHO DIRECTOR	17,35
SALA DE PROFESORES	60,64
AMEAS	30,63
VESTUARIO DE PROFESORES 1	12,55
VESTUARIO DE PROFESORES 2	12,74
ASEO AP 1	6,19
ASEO AP 2	6,12
CUARTO DE INSTALACIONES	30,10
CUARTO DE LIMPIEZA	5,59
LOCAL FCI	17,17
ALMACÉN	24,91
COCINA	53,28
LAVADO	17,45
CÁMARA 1	3,70
CÁMARA 2	3,10
ALMACÉN COCINA	7,36
DISTRIBUIDOR COCINA	22,27
CUARTO BASURAS	8,67
CUARTO DE LIMPIEZA COCINA	2,79
VEND 1	11,68
VEND 2	12,10
DESPENSA	2,59



VISTA DE CONJUNTO

