

# DATOS DE LA ACTUACIÓN

SUPERFICIE CONSTRUIDA: **2.304,31m<sup>2</sup>**

Inversión: **3.486.612,11€**

PLAZO EJECUCIÓN: **8 MESES**

ARQUITECTO AUTOR:  
**D. DIEGO GUTIÉRREZ BERLINCHES**

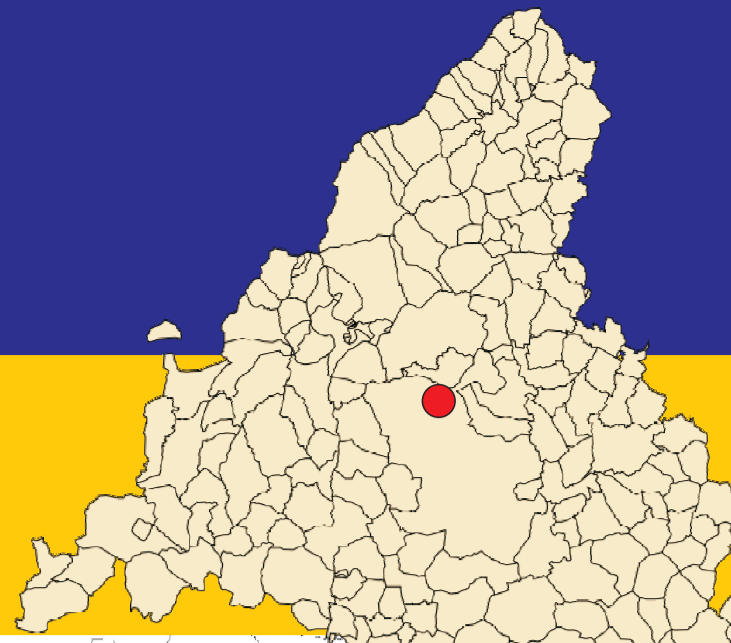


Dirección General de Infraestructuras y Servicios  
CONSEJERÍA DE EDUCACIÓN,  
UNIVERSIDADES, CIENCIA Y PORTAVOCÍA

# CEIP NURIA ESPERT

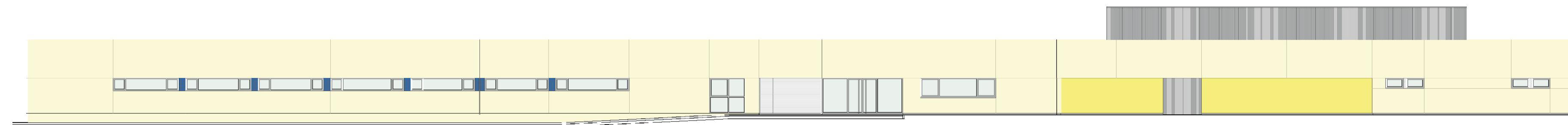
C/ MARÍA REICHE, 34

VALDEBEBAS-MADRID

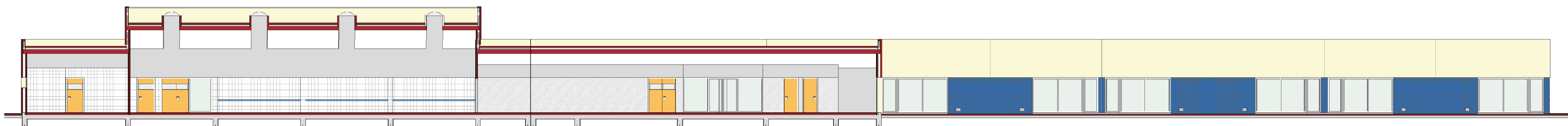


UTM  
448219.14  
4482021.18

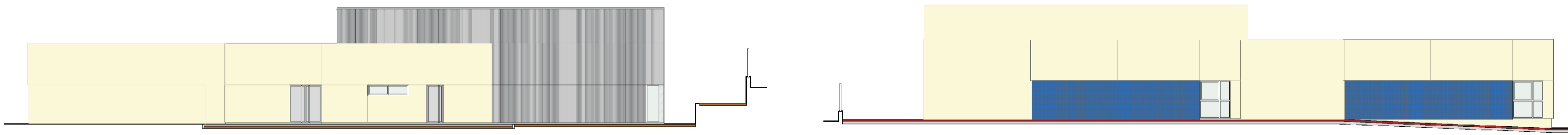
## CONSTRUCCIÓN DE 12 AULAS DE INFANTIL, SALA DE USOS MÚLTIPLES, COMEDOR Y ZONA DE ADMINISTRACIÓN



FACHADA NORTE

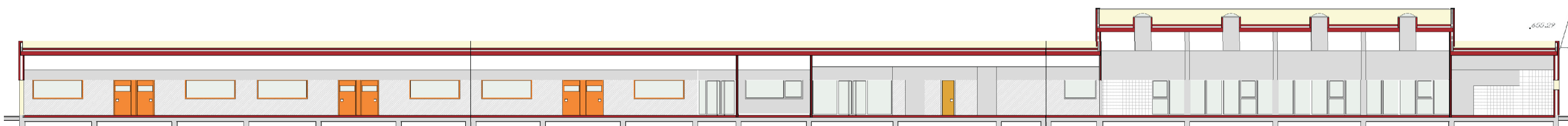


SEMI-SECCIÓN A-A'

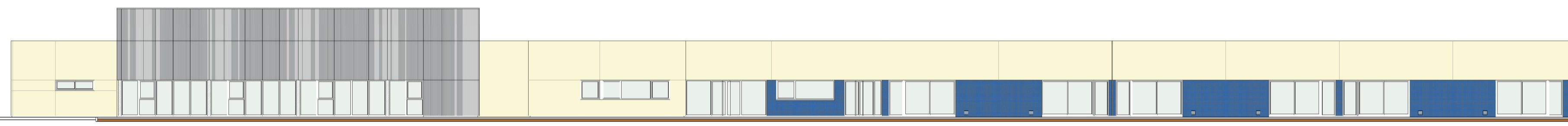


FACHADA OESTE

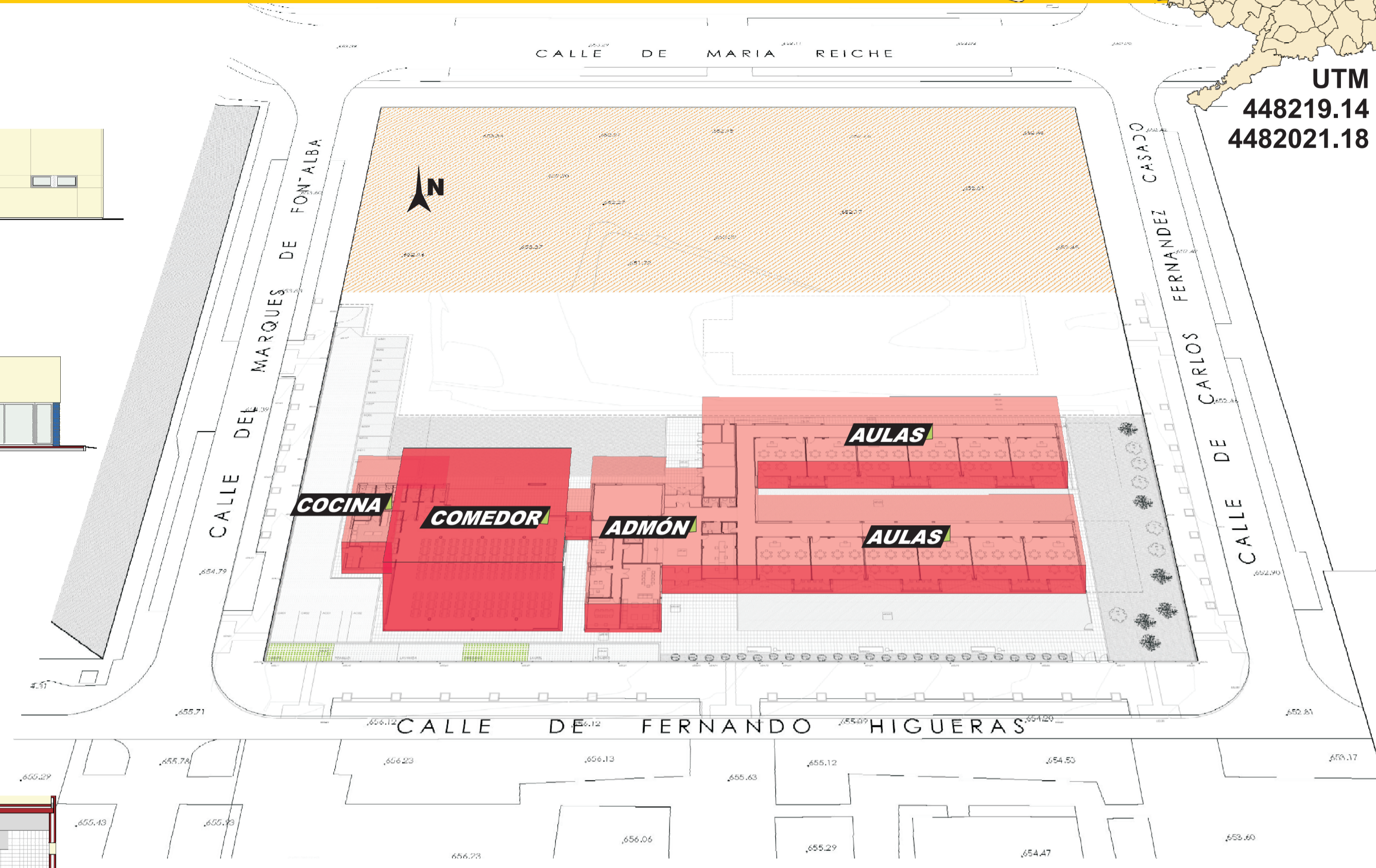
FACHADA ESTE



SECCIÓN B-B'



FACHADA SUR



VISTA DEL CONJUNTO

| PLANTA BAJA      |                       | AULA DE USOS MULT. |                       |
|------------------|-----------------------|--------------------|-----------------------|
| INFANTIL AULA 01 | 50,63 m <sup>2</sup>  | PORCHE ACCESO      | 19,00 m <sup>2</sup>  |
| INFANTIL AULA 02 | 49,71 m <sup>2</sup>  | CORTAVIENTOS 1     | 10,50 m <sup>2</sup>  |
| INFANTIL AULA 03 | 49,71 m <sup>2</sup>  | VESTÍBULO          | 52,75 m <sup>2</sup>  |
| INFANTIL AULA 04 | 50,04 m <sup>2</sup>  | CORTAVIENTOS 2     | 10,50 m <sup>2</sup>  |
| INFANTIL AULA 05 | 50,04 m <sup>2</sup>  | PORCHE A PATIO     | 11,15 m <sup>2</sup>  |
| INFANTIL AULA 06 | 49,45 m <sup>2</sup>  | SECRETARÍA         | 34,10 m <sup>2</sup>  |
| INFANTIL AULA 07 | 50,63 m <sup>2</sup>  | PASILLO COMEDOR    | 36,18 m <sup>2</sup>  |
| INFANTIL AULA 08 | 49,71 m <sup>2</sup>  | DIRECTOR           | 14,06 m <sup>2</sup>  |
| INFANTIL AULA 09 | 49,71 m <sup>2</sup>  | JEFE DE ESTUDIOS   | 13,63 m <sup>2</sup>  |
| INFANTIL AULA 10 | 50,04 m <sup>2</sup>  | SALA DE PROFESORES | 51,43 m <sup>2</sup>  |
| INFANTIL AULA 11 | 50,04 m <sup>2</sup>  | AMPA               | 19,64 m <sup>2</sup>  |
| INFANTIL AULA 12 | 48,74 m <sup>2</sup>  | CONSERJE           | 11,77 m <sup>2</sup>  |
| ASEO             | 7,84 m <sup>2</sup>   | RTIC               | 8,22 m <sup>2</sup>   |
| ASEO             | 7,84 m <sup>2</sup>   | LIMPIEZA           | 2,38 m <sup>2</sup>   |
| ASEO             | 7,84 m <sup>2</sup>   | PASILLO DIRECCIÓN  | 12,56 m <sup>2</sup>  |
| ASEO             | 7,84 m <sup>2</sup>   | COMEDOR            | 408,64 m <sup>2</sup> |
| ASEO             | 7,84 m <sup>2</sup>   | CORTAVIENTOS 3     | 11,10 m <sup>2</sup>  |
| ASEO             | 7,84 m <sup>2</sup>   | ASEO MASC.         | 4,83 m <sup>2</sup>   |
| ASEO             | 7,84 m <sup>2</sup>   | ASEO FEM.          | 4,83 m <sup>2</sup>   |
| PASILLO AULAS    | 280,90 m <sup>2</sup> | PORCHE COMEDOR     | 116,14 m <sup>2</sup> |
| ASEO MASC.       | 3,24 m <sup>2</sup>   | VESTÍBULO COCINA   | 14,77 m <sup>2</sup>  |
| ASEO FEM.        | 3,24 m <sup>2</sup>   | OFICIO             | 34,01 m <sup>2</sup>  |
| CAMBIADOR        | 3,65 m <sup>2</sup>   | LAVADO             | 16,56 m <sup>2</sup>  |
| ASEO ACCESIBLE   | 4,88 m <sup>2</sup>   | BASURAS            | 5,94 m <sup>2</sup>   |
| PORCHE 1         | 14,03 m <sup>2</sup>  | VESTUARIO MASC.    | 6,34 m <sup>2</sup>   |
| PORCHE 2         | 17,40 m <sup>2</sup>  | VESTUARIO FEM.     | 6,34 m <sup>2</sup>   |
| PORCHE 3         | 17,40 m <sup>2</sup>  | ALMACÉN            | 5,59 m <sup>2</sup>   |
| PORCHE 4         | 8,30 m <sup>2</sup>   | ALMACÉN            | 5,07 m <sup>2</sup>   |
| PORCHE 5         | 8,30 m <sup>2</sup>   |                    |                       |
| PORCHE 6         | 17,40 m <sup>2</sup>  | GRUPO ELECTRÓGENO  | 8,47 m <sup>2</sup>   |
| PORCHE 7         | 17,40 m <sup>2</sup>  | C.G.B.T.           | 5,88 m <sup>2</sup>   |
| PORCHE 8         | 8,30 m <sup>2</sup>   | CALDERAS           | 18,61 m <sup>2</sup>  |
|                  |                       | CUARTO DE PCI      | 23,66 m <sup>2</sup>  |



PLANTA BAJA